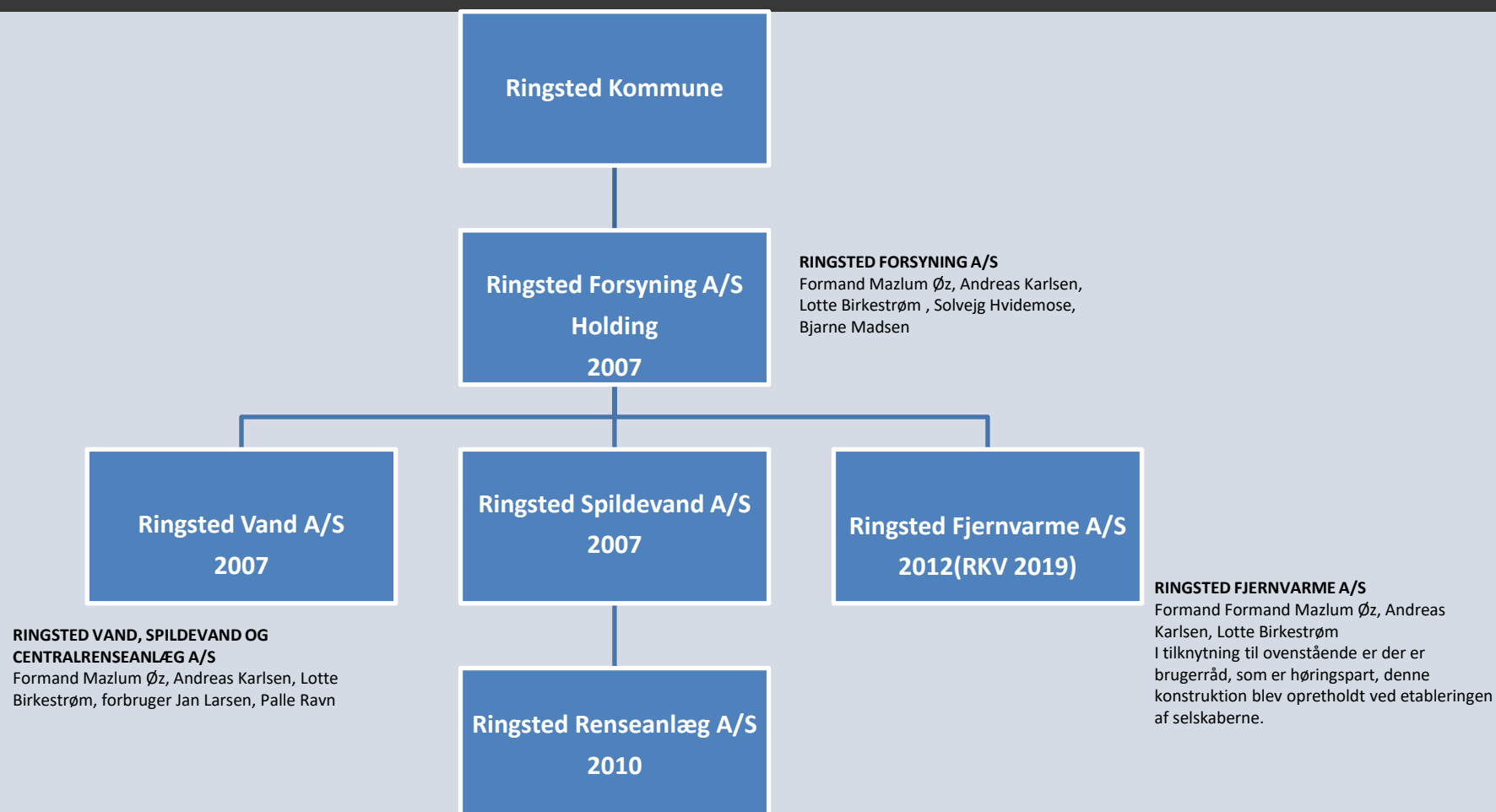
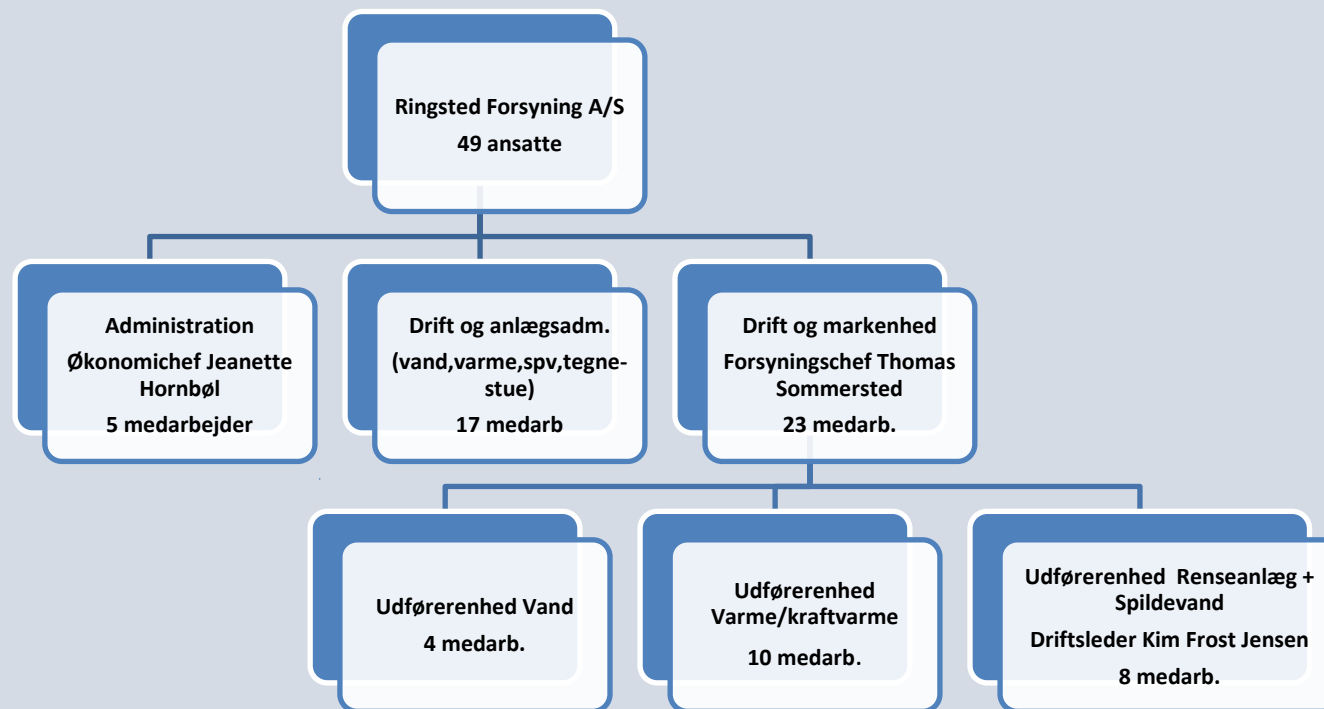


Ringsted Forsyning Selskabskonstruktion

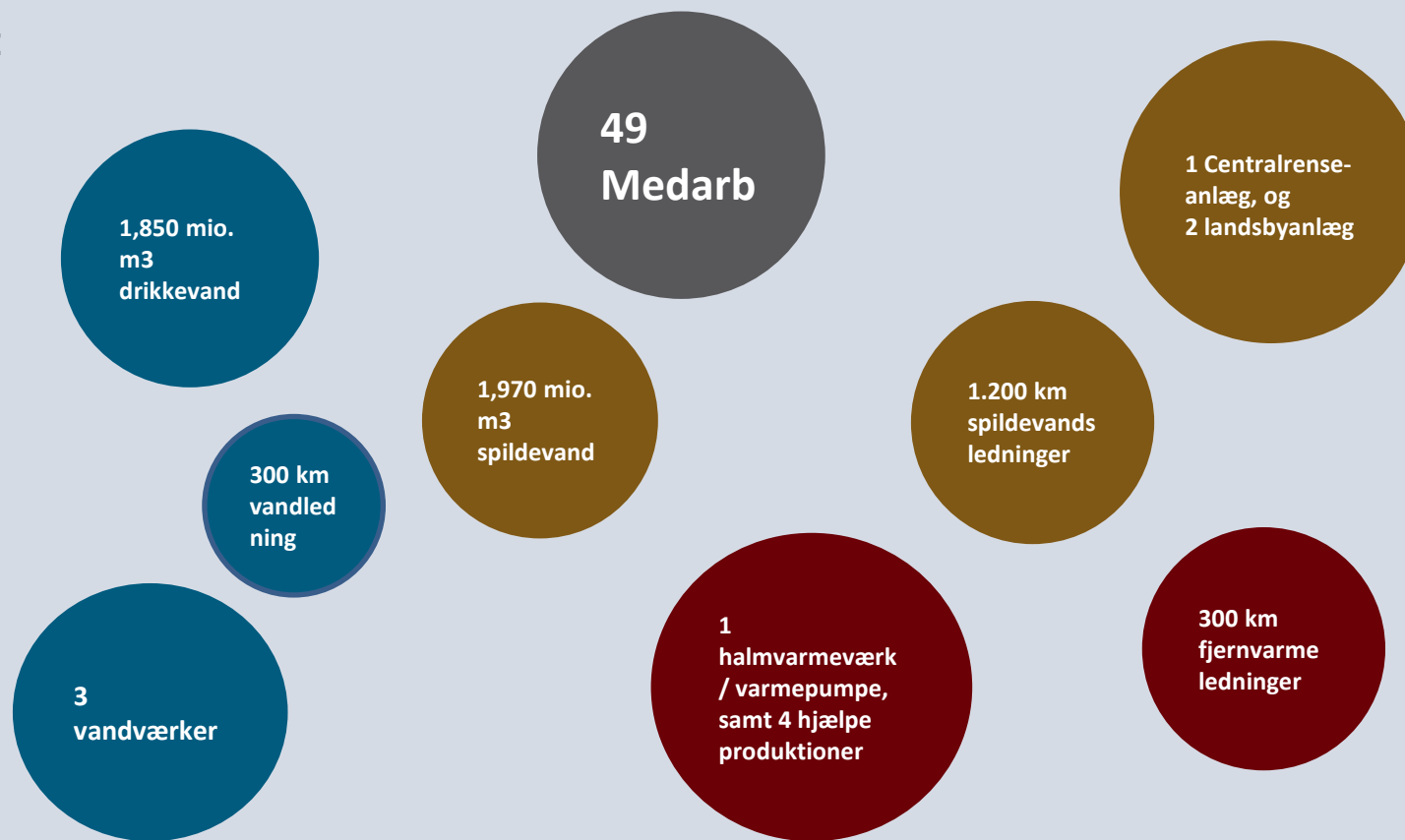


Organisationsdiagram

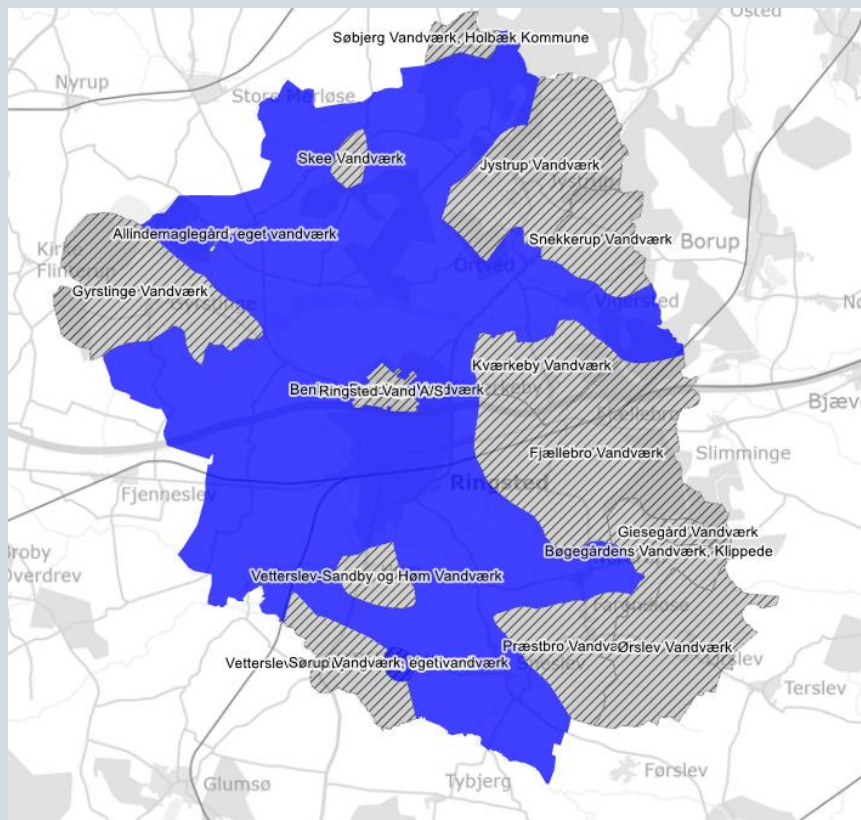


Vores ressourcer er:

Vores ressourcer:



Ringsted Vand A/S

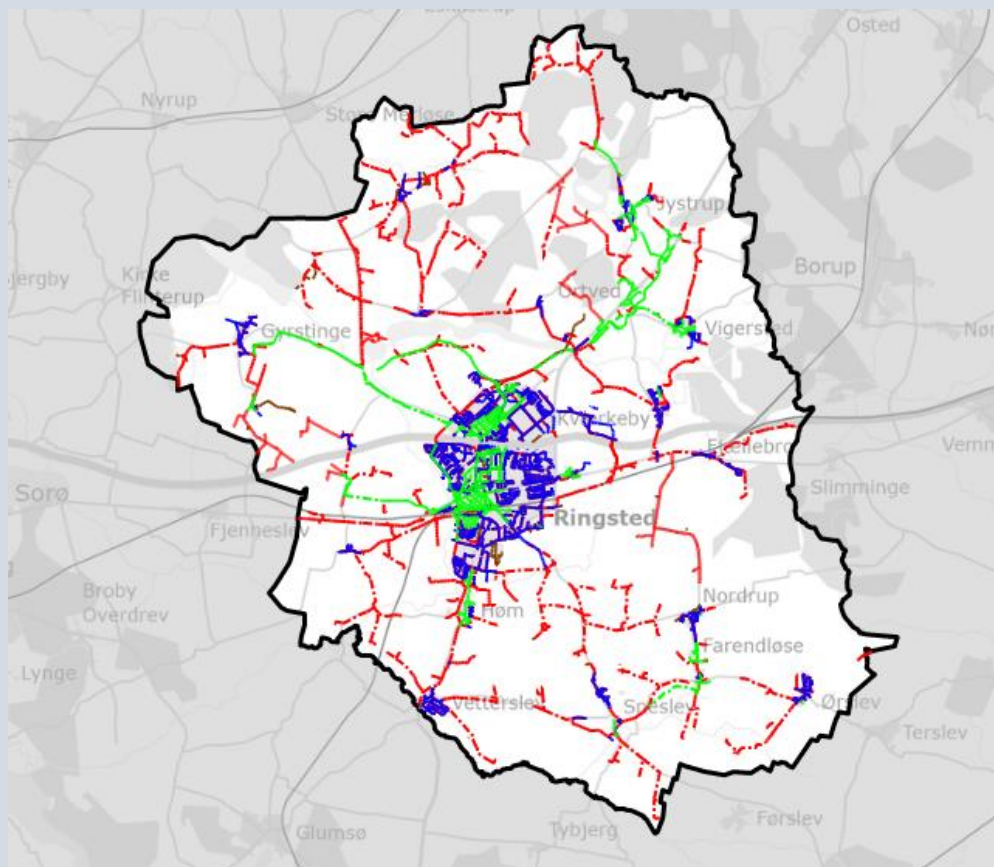


For vandforsyning:

- Planlægning og etablering af vandforsyningsanlæg
- Drift og vedligeholdelse af vandforsyningsanlæg
- Vejledning og service til kunder/forbruger
- Måling af vandforbruget til brug for afregning
- Sørge for at driftsforstyrrelser bliver udbedret hurtigst muligt
- Sikre, at vedligeholdelse sker miljømæssigt, teknisk og økonomisk optimalt

Ringsted Spildevand A/S

Vi afregner i dag forbrugere i Kværkeby



For spildevandsforsyning

- Give borger/kunder en god service
- Sikre at vandløb, søer og hav ikke bliver forurenede
- Sørge for at driftsforstyrrelser bliver udbedret hurtigst muligt
- Minimere følgeskader af driftsforstyrrelser
- Sikre at medarbejderne oplever et godt arbejdsmiljø
- Sørge for, at lugtgener fra kloakanlægget undgås
- Sikre, at vedligeholdelse sker miljømæssigt, teknisk og økonomisk optimalt

Sammenlægning af vandforsyninger

Der gælder følgende:

- Normal procedure ved sammenlægning med privat vandværk er, at Ringsted Vand A/S overtager et gældfrit vandværk og overtager en evt. formue, som bruges til helt eller delvis dækning af etableringsomkostninger.
- Såfremt formuen ikke kan dække disse etableringsomkostninger, vil omkostningerne blive delt ud på de eksisterende forbrugere.
- Ved en eventuel sammenlægning vil Ringsted Vand A/S overtage forsyningspligten i Kværkeby Vandværks nuværende forsyningsområde, og fremtidige forbrugere, som tilslutter sig, må betale tilslutningsafgift jf. gældende takstblad under Ringsted Vand A/S.
- Vi skal have udtræk af ledningsdatabase mv. – aktivernes værdi skal prissættes
- Vi har i dag ikke en ringforbindelse, hvormed Kværkeby fortsætter som Ø-drift

Anlægsbidrag for forbrugere I Kværkeby

OPGØRELSE	
Sammenkobling, afbrydelse af eksisterende forsyning, sløfning af boring samt fjernelse af installationer, bygninger og vandtank	kr.0
Etablering af ringforbindelse	kr.0
277 andelshaver af 1000 kr. jf. byrådsbeslutning	kr.277.000
Ledningsregistrering til VA-Banken herunder opmåling	kr.30.000
Deklarationer og tinglysning	kr.30.000
I alt excl. moms	kr.337.000
I alt inkl. moms	kr.421.250
I alt pr. forbruger inkl. moms	kr.1.521

Takstsammenligning 2024

Takstsammenligning:

Takster	2024 Kværkeby	2024 Ringsted
Alm forbruger	14,38	14,55
Stat	7,97	7,97
I alt incl. moms	22,35	22,52
Målerbidrag	562,50	185,55
Fast årlig afgift	600,00	
I alt incl moms	1.162,5	185,55
	100m ³	100m ³
Målerbidrag mv. pr. m ³	11,63	1,86
Sammenlignelig takst	33,98	24,38

Ringsted Vand

Omsætning 18,6 mio. kr

Afskrivninger 9,7 mio. kr.

29.400 kr./ km
vandedning

Kværkeby Vandværk
Opsparing vandmåler

Forecast DC Lukning

Takstsammenligning:

	Ringsted Vand A/S	
	Budget 2025	Budget 2024
EX MOMS	17.988.000	17.048.000
Forventet salg til forbrugere m3	1.204.588	1.164.588
Forventet salg til erhverv 0 - 100.000 m3	-	100.000
Forventet salg til erhverv 100.000 - 200.000 m3	-	100.000
Forventet salg til erhverv over 200.000 m3	-	300.000
Business park	-	-
Business park 0 - 100.000 m3		-
Busniess park 100.000 - 200.000 m3		-
Busniess park over 200.000 m3	-	-
Benløse (600.000 afsk – 600.000 drift)	175.000	
Variabelt bidrag til forbrugere	13,05	11,64
Variabelt bidrag til erhverv 0 - 100.000 m3	13,05	11,64
Variabelt bidrag til erhverv 100.000 - 200.000 m3	10,44	9,31
Variabelt bidrag til erhverv over 200.000 m3	5,22	4,66
TAKST incl moms ex. grønne afgifter måler	16,31	14,55

Sammenlægning skal ske på baggrund af en generalforsamling

- Det kræver en generalforsamling under Kværkeby Vandværk
- Overdragelsen omfatter de anlæg, rettigheder og forpligtelser, kendte som ukendte, herunder, eventualforpligtelser og historiske forpligtelser, der udgør net- og anlægsvirksomheden i Vandforsyningen, og som hidtil har været drevet af Kværkeby Vandværk
- Aktiver i form af ledninger, boringer, tekniske installationer, bygninger, varelager mm. overdrages
- Aftaler overdrages, forsikringer, hjemmeside, IT services mm.
- Arkiv i form tegninger, dokumenter mm.
- Overtagelsesbalance pr. 31. dec. 2024 , åbningsbalance
- Juridiske omkostninger ved aftalen afholder hver vandforsyning for sig

Følgende forhold er en del af pakken

- Gæld i Kværkeby Vandværk– der forventes ikke gæld ved sammenlægning/overdragelse
- Der forventes en positiv likviditet
- Skattepligt på likviderne
- POLKA-værdier / lednings- og produktionsaktiver skal gøres op i henhold hertil.
- Anlægsbidrag ved sammenlægning - 1.521 kr. pr andelshaver, som opkræves i 4 aconto ér

Den rigtige start kræver samarbejde frem til sammenlægning/overdragelse

Vi ser en fælles proces som følgende:

- Forbrugere overgår pr. 1. jan 2025
- Kværkeby Vandværk afregner pr. 31 dec. 2024
- Kværkeby Vandværk aflevere kundedata og målerdata gerne i god tid inden den 1. jan 2025
- Kværkeby Vandværk aflægger regnskab gl. år, aktiver/passiver er åbningsbalance i Ringsted Vand A/S
- 1 afregning til Forbrugere i Kværkeby vil blive feb. 2025, herefter overgås til kvartalsvise afregninger

- Målerdata, overførsel til Ringsted Forsyning Kampstrup
- Ledningsdata, overførsel til Ringsted Forsyning

- **Begge bestyrelser skal godkende sammenlægning**
- **Kværkeby Vandværk på baggrund af GF**



Forbrugerne skal være obs på NYT kundeforhold – tilmelding af PBS mm.

Den rigtige start kræver samarbejde frem til sammenlægning/overdragelse



SPØRGSMÅL