

Installationsanvisningar WinAssist

Skapa en folder under C:\ med namn dBase (blir då c:\dBase)

Skapa sedan en folder under C:\dBase med namn Forsak (blir då C:\dBase\Forsak)

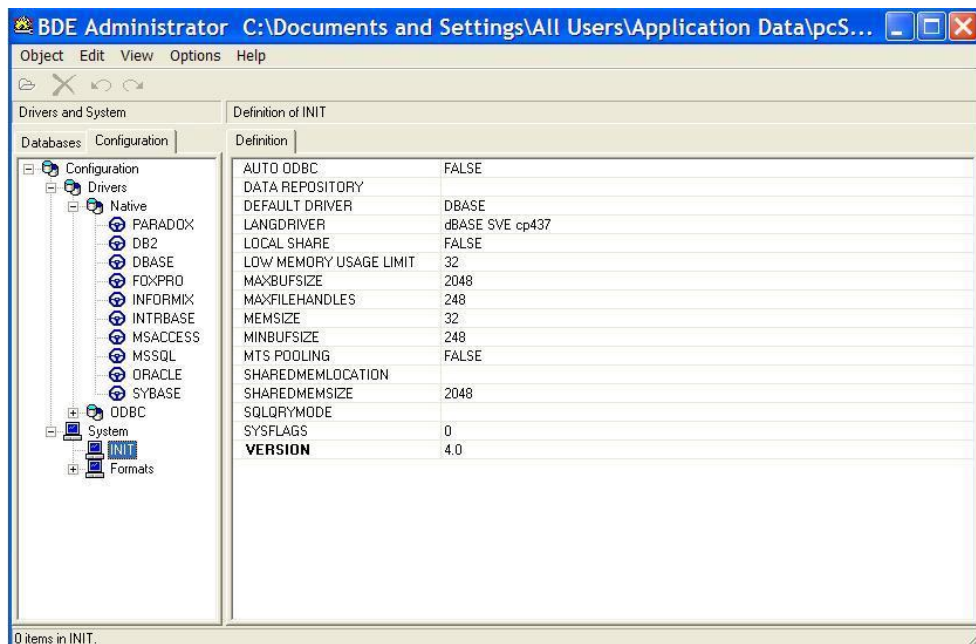
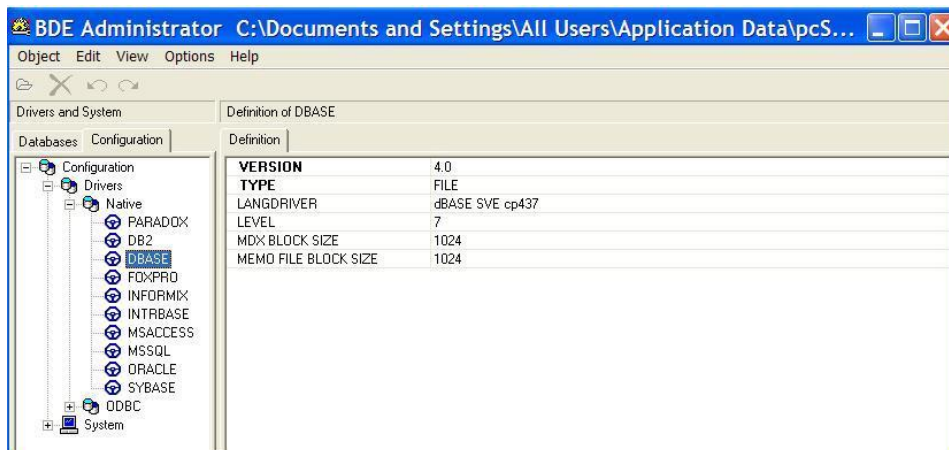
Packa upp senaste Försäkringsbackup (FDATAXXXXXXX) till c:\dBase\Forsak

Kör Setup.exe som ligger i CD-skivans folder WinAssist.

Försäkringsprogrammet (Forsak.exe) installeras då till C:\Program\Koedata\WinAssist

Skapa en genväg på skrivbordet för Forsak.exe, döp den till WinAssist.

Eventuellt måste några justeringar göras i BDE Administrator som installationsprogrammet installerat i C:\Program\Borland\Commnd Files.



Spara konfigurationen enligt ovan.

Eventuellt måste Du högerklicka på Genvägen till programmet, välj Egenskaper och välja att köra i Windows XP Pack2- eller Windows98- läge

Nu skall programmet vara klart att köras. Får Du ett felmeddelande när Du startar WinAssist bör Du installera senaste programversion (Forsak.exe som ligger i Forsak.zip) till c:\Program\KoeData\WinAssist.

Lycka till.