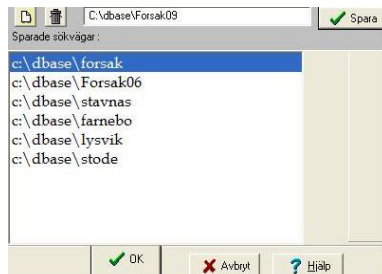


Tips inför Årskörning i WinAssist

- Skapa en beståndsrapport
- Tag ut en säkerhetskopia. Döp den packade filen med Fdata + bolagskod + årtal. Lägg gärna till en text som säger att det är kopia före årskörning
Ex på filnamn Fdata915.2009.Före årskörning
- Skapa en katalog med innevarande års data:
Gå till Arkiv-Välj sökväg för data så öppnas detta fönster.



Klicka på Ny-ikonen och skriv in c:\dbase\Forsak09. Välj sedan spara.

- Packa sedan upp senaste filen för 2009 till denna katalog.
- Starta årskörningsmodulen i Arkiv-Företagsunderhåll-Årskörningsrutiner.

Årskörning

Antal Försäkning i beståndet: 980 Väntar på utförande... Utför vald rutin

Årskörningsrutiner

- 1. Skapa ny katalog och till denna kopiera alla databaser. Ange katalog:
- 2. Indexera försäkringsbeloppen i varje försäkning enligt indextalen till höger.
- 3. Indexera försäkringsbeloppen i WinAssists premiedatabaser enligt indextal till höger.
- 4. Ange nya begynnelse- och förfallodagar enligt till höger.
- 5. Nollställer kravregistret
- 6. Flytta över premie till oldpremie. Har det gjorts i dBase-programmet skall det inte göras här.
- 7. Nollställa alla skuldbelopp/villgodon och betalningar, betalningsdag samt brev som utskrivna.
- 8. Nollställa alla ombudsprovisioner

Indextal

Skriv in gällande indextal:

6% skrivs t.ex som 1060

-30% skrivs t.ex som 0700

En-tvåfamiljshus	1000
Fritidshus	1000
Flerfam.hus	1000
Pers.löseegendom	1000
Lanbr.ek.byggnad	1000
Lanbr.inventarier	1000
Lanbr.produkter	1000
Levande djur	1000
Företagsobjekt	1000

Villaindex 2737

Ek.byggindex 2675

Fastighetsindex 2722

Basbelopp 42400

Spara

Visa log

Öppna SSf Stäng ssf

SAKERHETSKOPIERA INNAN DU KÖR ÅRSKÖRNINGEN.
Skapa och skriv ut en beståndsrapport.
Vid årskörning (punkt 1) skall alla innevarande års data kopieras över till ny katalog där de från menyn kan öppnas.
Efter det att alla data är kopierade till ny katalog skall innevarande data förberedas för det nya försäkringsåret.
Som framgår av ovanstående sker detta genom punkterna 2 - 9.
Därefter är det nya året förberett. återstår att sätta av nya premier och villkor, därefter premieräkna hela beståndet.
OBS. Har årskörning gjorts i dBase-programmet skall bara rutin nr 3. köras här.
Klicka på Visa log. för att se vad Du gjort.
OBS WinAssist klarar inte av att ta bort betalningsdagarna. Gå till dBase-programmet och välj N.7 för att göra detta.

- Börja med att registrera in nya datum, försäkringsår och de indextal som är aktuella.
Välj sedan punkt för punkt för att utföra årskörningen.
- Punkt 1 skall Du hoppa över då denna bör vara klar om Du följt instruktionerna ovan.
- Punkt 2 räknar upp försäkringsbeloppen enligt de indextal Du noterat. Skall Du tex höja försäkringsbeloppen för bostadshus med 3 % skall det stå 1030 som indextal.
- Punkt 3 räknar upp gränsvärdena i premietabellerna.
- Punkt 4 registrerar de nya årsbegränsnings- och årsförfallodagarna
- Punkt 5 nollställer kravregistret.

- Punkt 6 flyttar över innevarande årspremie till fältet oldpremie. Detta för att Du skall kunna se och jämföra årets och det nya årets premie
- Punkt 7 nollställer alla inbetalningar. WinAssist klarar inte av att nollställa inbetalningsdagarna. Därför ersättes alla registrerade betaldagar med 2000.01.01 för att Du sedan skall kunna ta nollställa dem i dBaseprogrammets meny **N:7** som klarar detta.
- Punkt 8 nollställer eventuella ombudsprovisioner.

När alla dessa punkter är utförda är årskörningen klar.

Det som tillkommer är att ;

ändra ev. premier i premietabellerna **Arkiv-Företagsunderhåll-Premietabeller.**

ändra ev. inneliggande villkor **Register-Objekt i försäkringen.**

ändra ev. inneliggande tilläggsförsäkringstexter **Register-Tilläggsförsäkringar.**

ändra ev. objekt-koder för nyregistrerade objekt **Arkiv-Företagsunderhåll-Objekt-kod, objekt o villkor.**

räkna hela beståndet i **Kommando-Premieräkning.**

Har Du glömt något eller gjort fel kan Du göra om hela proceduren genom att återkopiera senaste backupfil till c:\dbase\Forsak och göra om alltsammans.

Lycka till

Ring gärna om Du är osäker eller vill fråga om något.