



#Rives - #creativitàdecorativa  
www.rives.it



Azienda certificata  
UNI EN ISO 9001 - 14001

## Nubilia M Lux Color

NUMLC\_REV0/2019

**Beschreibung:** NUBILIA M LUX COLOR ist ein Anstrich auf Wasserbasis für Innenräume, der kleine dekorative Flöckchen enthält, mit denen verschiedene chromatische Effekte erzielt werden. Leicht aufzutragen, es ergibt sich ein harmonisches, natürliches und schillerndes Farbenspiel auf der damit bearbeiteten Fläche. Um alle Farben dieser Palette zu erhalten, ist es nötig, folgende Artikel miteinander kombiniert zu verwenden: PRELUDIO gefärbt mit COLOR KIT (oder alternativ mit dem TINTOMETRISCHEN SYSTEM RIVES); NUBILIA M LUX COLOR mit dem in den Farben IRIDE BLAU 426, IRIDE GRÜN 427, IRIDE GOLD 428, IRIDE ROT 429, IRIDE VIOLETT 434 und IRIDE ORANGE 438 verfügbaren METAL KIT.

NUBILIA M LUX COLOR ist in 6 verschiedenen Flöckchen-Farben erhältlich: Braun P10, Grau R20, Gelb A30, Blau L40, Grün M50 und Orange E60.



**Vorbereitung des Untergrunds:** Der Untergrund muss vollständig trocken und ausgehärtet sein. Die zu bearbeitenden Flächen reinigen und ggf. sich ablösende Teile entfernen. Im Abstand von 5-6 Stunden zweimal mit farbigem, zu 25-30 % Volumen mit reinem Wasser verdünntem PRELUDIO streichen, wie auf dem Vordruck angegeben. Bei altem oder staubigem Untergrund wird es empfohlen, diesen vor dem Einsatz von PRELUDIO einmal mit dem zu 500 % Volumen mit reinem Wasser verdünnten Fixiermittel FISSATIVO R2000 zu streichen

**Anwendung Kreuzeffekt: Kreuzeffekt:** Um NUBILIA M LUX COLOR zu erhalten, fügen Sie das Metalladditiv METAL KIT in der auf dem Vordruck vorgesehenen Menge hinzu und mischen Sie es gründlich. Auf PRELUDIO weiss oder farbig in gekreuzten Pinselstrichen mit dem Pinsel Nr.1017 oder Cod.1018 auftragen. Nach jedem Quadratmeter mit sauberem Pinsel nacharbeiten, um das Produkt zu vereinheitlichen. Nach etwa 20 Minuten mit Doppelklingen-Spachtel Nr.1016 mit zufälligen Bewegungen glätten, wobei Sie einen sanften Druck ausüben sollten, um die Flocken des Produkts zu zerkleinern.

**Packungen (L):** PRELUDIO: 1 Liter - 2,5 Liter - 5 Liter; COLOR KIT: 100 Milliliter; NUBILIA M LUX COLOR : 1 Liter - 2,5 Liter; METAL KIT: 100 Milliliter - 250 Milliliter.

**Ausbeute:** PRELUDIO: 4-5 m<sup>2</sup>/Liter. NUBILIA M LUX COLOR Kreuzeffekt: 8-10 m<sup>2</sup>/Liter.

**Praktische Tipps:** Die Umgebungstemperatur sollte während des Streichens 5 bis 35 °C betragen, und die relative Luftfeuchtigkeit des Raumes sollte 80 % nicht überschreiten. Während des Auftrags den direkten Augen- und Hautkontakt vermeiden. Zur Verdünnung sauberes Wasser verwenden und das unverdünnte Produkt in einem geschlossenen Behälter und an einem kühlen und trockenen Ort aufbewahren. Die angezeigten Farben dienen der Orientierung und können sich je nach Charge ändern. Da die Anwendung des Produktes nicht unter unserer ständigen Kontrolle erfolgt, haften wir nicht für das Endergebnis. Vor der Dekoration einer Wand empfehlen wir die Erstellung eines kleinen Musters.



#Rives - #creativitàdecorativa  
www.rives.it



Azienda certificata  
UNI EN ISO 9001 - 14001

## Nubilia M Lux Color

NUMLC\_REV0/2019

<b>Spezifisches Gewicht (g/L)</b>	1 +/- 0,1
<b>Ausbeute (m<sup>2</sup>/L)</b>	8-10 ein Anstrich
<b>Packungen (L)</b>	1-2,5
<b>Trocknung</b>	<b>Berührung:</b> nach 4-5 Stunden bei 20 °C
	<b>Überarbeitbar:</b> nach 20 Minuten bei 20 °C
	<b>Durchgetrocknet:</b> nach 24 Stunden bei 20 °C
<b>Verdünnung</b>	Gebrauchsfertig

### Notwendige Ausstattung



Preludio



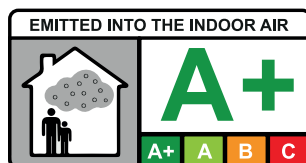
Color Kit



Nubilia M Lux Color



Metal Kit



*\* Information on the emission of volatile substances in indoor air level, presenting a risk of inhalation toxicity on a scale from A + class (low emissions) to C (high emissions)*



Scannen Sie den Code für weitere Informationen



#Rives - #creativitàdecorativa  
www.rives.it

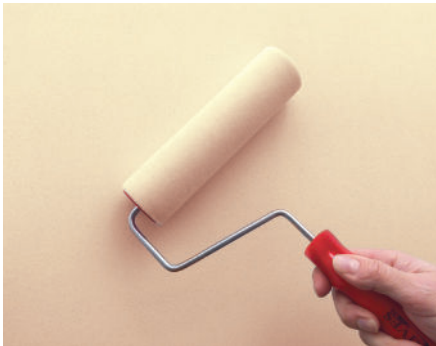


Azienda certificata  
UNI EN ISO 9001 - 14001

## Nubilia M Lux Color

NUMLC\_REV0/2019

### Anwendung



Gefärbtes Preludio

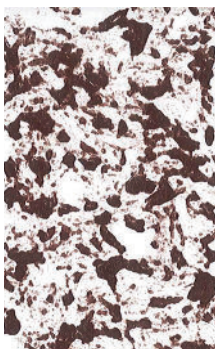


Erster Anstrich  
pennello codice 1017

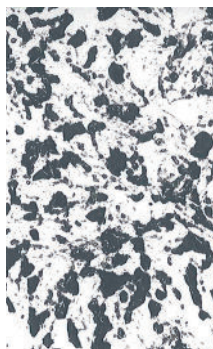


Zweiter Anstrich  
mit speziellem Doppelklingen-Spachtel  
Code 1016

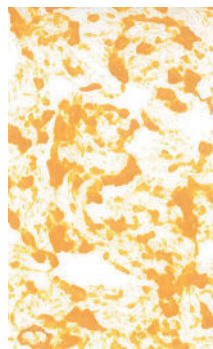
### Erhältliche Farben



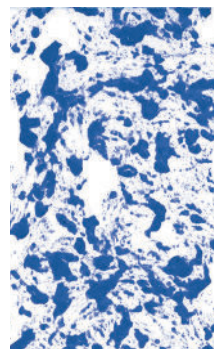
Braun P10



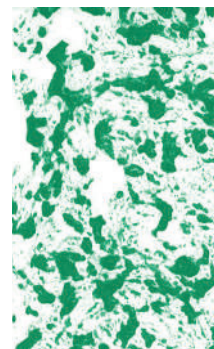
Grau R20



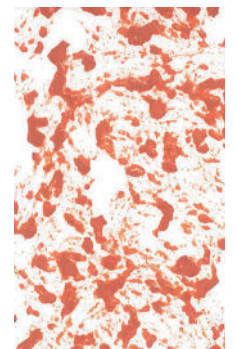
Gelb A30



Blau L40



Grün M50



Orange E60