

Ordningställandeplan för skyddsrum

Brf Kurortsparken, Karl Nordströms väg 23, Varberg

--- bildbilaga



Foto:

Bild 1, 2, 3, 6, 8, 12, 18, 24, 25, 28, 30, omslag: Lennart Folkesson,

övriga: Christer Abrahamsson

© C Abrahamsson, L Folkesson

Objekt	Bild
Arbetsritning	1, 3, 4
Betongelement för igensättning av reservutgång	27, 28
Betongpropp för igensättning av fredsluftutsug	19
Brandmateriel	33
Elcentral	1
Fläns för stötvågsventil	8, 9
Fläns för uteluftskanal	34
Fläns för övertrycksventil	16
Fredsluftutsug	18
Frånluftskanal	22
Fördelningsbalk	27, 28
Gasfång	23
Genomföring för antenn	6
Genomföring för övertrycksmätare	8
Hävertpump	30
Infästningsram för luftreningsaggregat	12
Iordningställanderitning	1, 3, 4
Luftreningsaggregat	11
Plåtlock med rött handtag	10
Reservutgång	2, 28, 34, 35
Ritningar	3, 4
Ritningstub	4
Rundstång	27, 28
Sjukvårdsmateriel	32
Skyddsfilter	13
Skyddsplåt för igensättning av fredsluftutsug	18, 20
Spolmateriel	29
Stötvågsventil	7
TC-väggar	24
Tilluftskanalsystem	9, 14
Toaletter	25
Tråkil	27, 28
Tröskel	21
Tunnor, papp-	31
Uteluftskanal	17
Uteluftskanal, plats för	34, 35
Verktyg	5
Övertrycksmätare	26
Övertrycksventil	15



Bild 1. Elcentral/gruppcentral (på västra väggen),
arbetsritning/iordningställanderitning



Bild 2. Reservutgång väster



Bild 3. Arbetsritning (svart text; till vänster) och relationsritning/iordningställanderitning (röd/grön text; höger)



Bild 4. Ritningstubb med arbetsritningar och relationsritning/iordningställanderitning



Bild 5. Verktyg



Bild 6. Genomföring för antenn



Bild 7. Stötvågsventil (2 st); monteras på flänsar på vägg

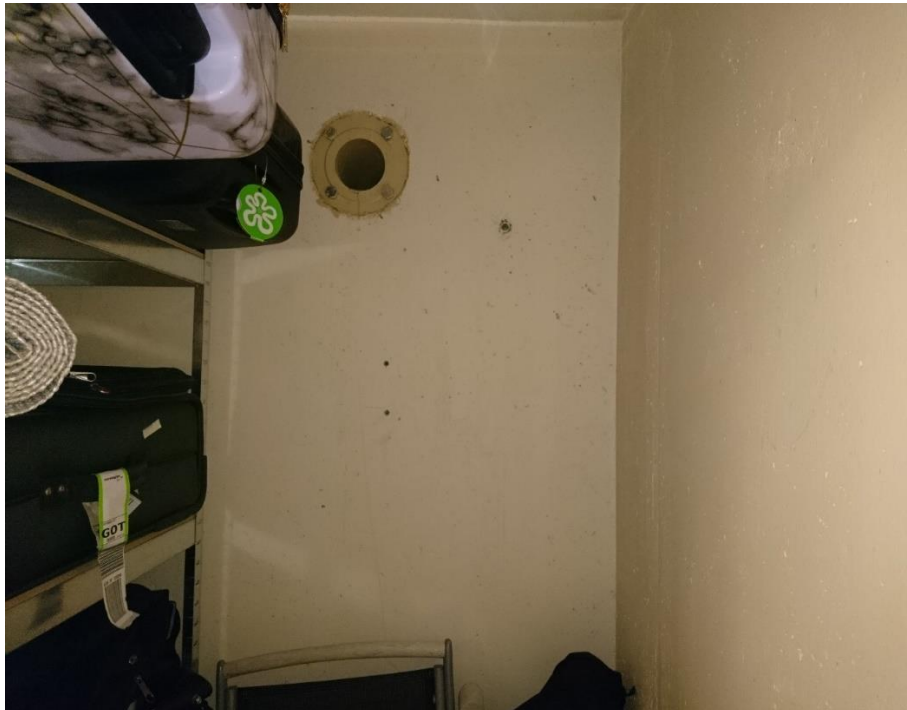


Bild 8. Fläns för stötvågsventil; genomföring (litet hål till höger) för övertrycksmätare



Bild 9. Fläns (2 st) dit stötvågsventilerna ska anslutas, samt del av tilluftskanalsystemet i taket



Bild 10. Plåtlock med rött textilhandtag (till vänster); locket ska flyttas



Bild 11. Luftrenningsaggregat (2 st)



Bild 12. Infästningsram (med bultar i golvet) för luftrenningsaggregat (väster)



Bild 13. Skyddsfilter (2 st)



Bild 14. Tilluftskanaler (är monterade i taket)



Bild 15. Övertrycksventil (2 st)

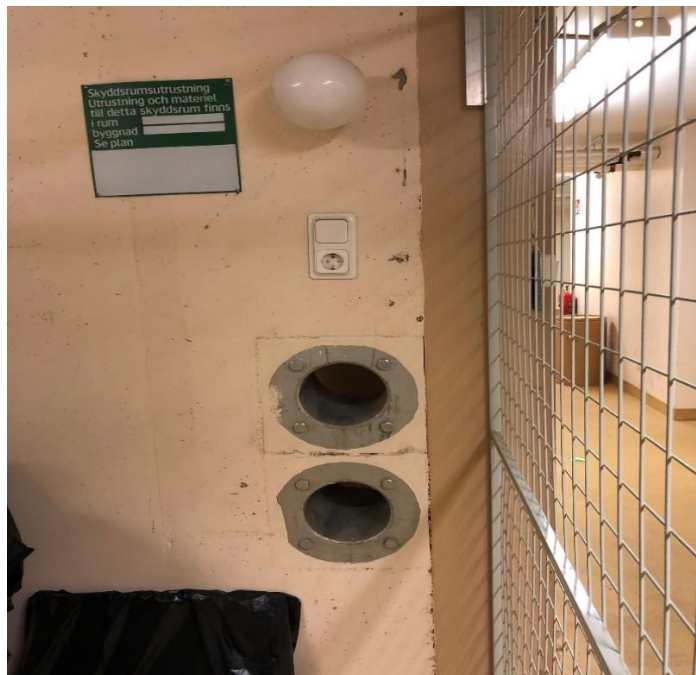


Bild 16. Fläns (2 st, båda nära skyddsrumsdörren) dit övertrycksventilerna ska anslutas



Bild 17. Uteluftskanal (2 st)



Bild 18. Plats (i förråd 312) för skyddsplåt för igensättning av fredsluftutsug (på bilden är det vita frånluftsdonet bortmonterat)



Bild 19. Betongpropp (3 st) för igensättning av fredsluftutsug



Bild 20. Skyddsplåt (kvadratisk) och tätninglist (ring) för fredsluftutsug samt täckplåt (rund; används ej)



Bild 21. Tröskel till skyddsrumsdörren (befintlig fredsdörr ska monteras bort)



Bild 22. Frånluftskanal (väggmonteras mellan toalettavdelningen och gasfånget, vid skyddsrumsdörren)



Bild 23. Gasfång (ska omsluta ingången till skyddsrummet)



Bild 24. TC-väggar (toalettutrymme)



Bild 25. Toaletter (av plast), 4 st med 2 extrakärl + lock vardera



Bild 26. Övertrycksmätare (väggmonteras nära västra reservutgången)



Bild 27. Betongelement (6 st), fördelningsbalk, rundstänger (2 långa bultar) och tråkilar (6 st) för igensättning av reservutgång väster



Bild 28. Reservutgång öster igensatt (6 betongelement, fördelningsbalk, 2 rundstänger och 6 tråkilar)



Bild 29. Spolmateriel



Bild 30. Hävertpump (pumpning från vattentunna till vattendunk)



Bild 31. Tunnor (papp, gamla; 8 st ursprungligen avsedda för rent vatten, samt 4 st toalettkärl)



Bild 32. Sjukvårdsmateriel (2 st; bl a spjälkningsutrustning)



Bild 33. Brandmateriel



Bild 34. Till vänster: plats (fläns på röret) för montering av uteluftskanal
Till höger: öppning för reservutgång väster (under stora runda järnlocket på mark)



Bild 35. Till vänster: plats (under de 9 betongplattorna rakt nedanför fönstret) för öppning för reservutgång öster
Till höger: plats (på rörlänsen, sedan befintligt luftintagsrör monterats bort) för montering av uteluftskanal öster