

**Anna Wiebe Fasth** är trädgårdsarkitekt och driver det egna företaget Kungsbacka Trädgårdsdesign.

## EXPERTEN TYCKER

# Praktfullt och lätt-skött med små medel

### → STORA MAFFIGA RABATTER

Regjäla planteringar gör trädgården praktfull och bidrar till balans och grönska. Men eftersom Berit hyr marken vill hon inte plöja ner allt för mycket pengar i den. Istället har hon med små medel – frösådd och egen förökning – fått till en fantastisk fägring där även ovanliga växter kan ta plats.

### → RÄTT VÄXTVAL

En förutsättning för att lyckas med sina odlingar är att man planterar efter läget, och vet vilken jord växterna trivs i. En planta som står "fel" utvecklas inte så bra, blir oftare angripen av sjukdomar och lever kortare tid. Samtidigt gäller det att välja växter som kompletterar varandra i färg, form, textur (yta) och höjd, så att rabatterna bjuder på såväl dynamik som harmoni. Det här har Berit klarat av. Det märks att hennes växter gillar läget!

### → KLASSISKT ROMANTISKT

Den ymniga blomningen går i en gammaldags

stil som passar ihop med byggnaden. Berit har valt många klassiska och robusta växter som står i samklang med huset från 1800-talet. De romantiska sorterna och informella linjer bjuder på vackra blickfång under hela säsongen.

### → RUMSBILDANDE STOMME

Berit är noga med rumsindelningen, och den är en nyckel till trädgårdsupplevelsen. En tomt känns större och bjuder på mer spänning om man inte kan överblicka allt på en gång. Istället undrar man vad som döljer sig runt hörnet. Som väggar kan man använda sig av buskar och träd, plank och spaljéer. Eller varför inte höga perennplanteringar?

### → NATURLIGA MATERIAL

Grus och kullersten går som en röd tråd genom Berit Johanssons hyrda trädgård. Överhuvudtaget är naturmaterial att föredra på en tomt ihop med ett så här gammalt hus. Grus mjukar upp linjerna, samtidigt som det är enkelt att skapa tydliga former med detta



Rostiga hinkar kan vara vackra. Här med hirs 'Violaceum'.

material. Dessutom knastrar det härligt när man går på grusgångar.

### → LÄTTSKÖTT

Knepet att få till en lättskött trädgård är att välja perenner som breder ut sig och gärna blommar. Allra bäst för ändamålet är växter med ett horisontellt bladverk, som till exempel **funkia**, **silverax** och **rodgersia**. Plantera tätt, och håll efter ogräset i början. När perennerna vuxit till sig och tätat har ogräset ingen större chans. Dessutom bevaras fukten i jorden under ett täcke av perenner. I princip kan man inte se någon bar jord, utan här har växterna täckt in allt.

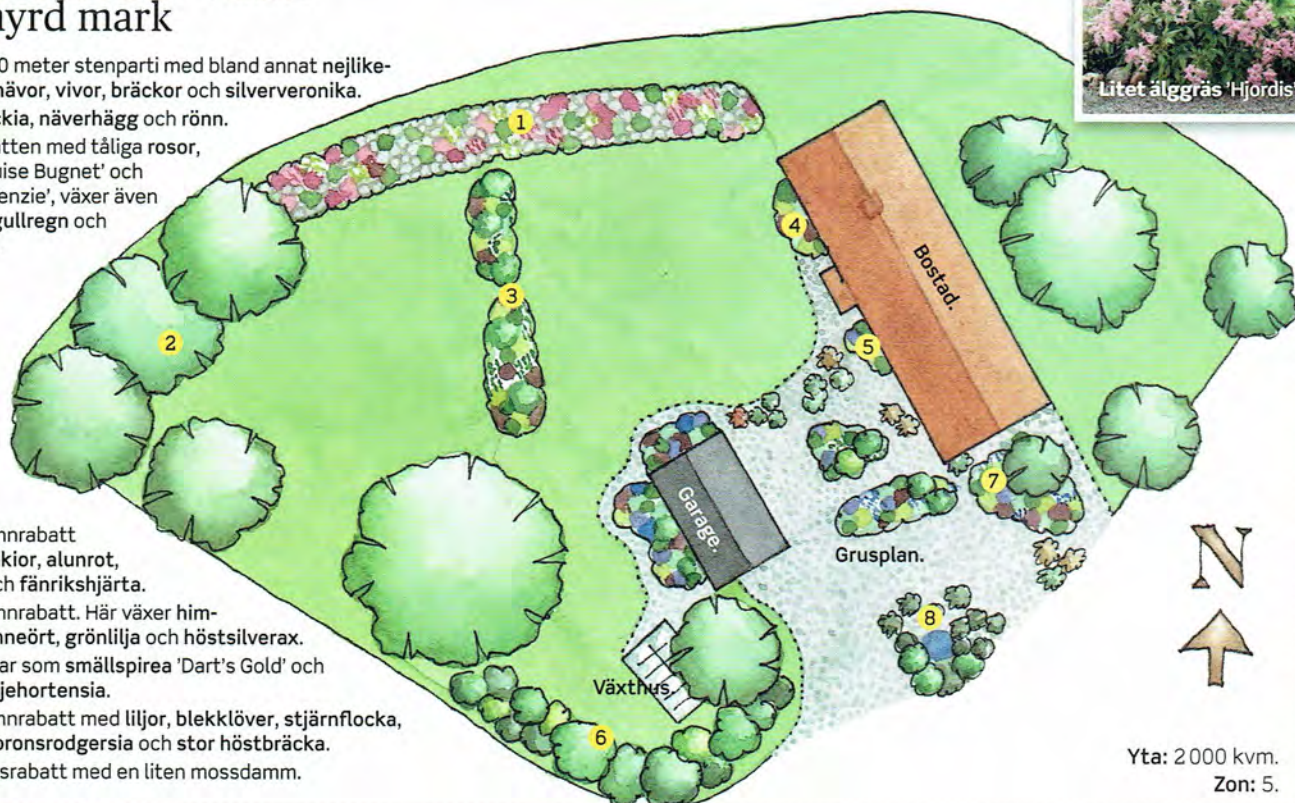


Litet älggräs 'Hjordis'

## Ett överflöd av växter på hyrd mark

1. Ett 30 meter stenparti med bland annat nejlikeväxter, nävor, vivor, bräckor och silververonika.
2. Maackia, näverhagg och rönn.
3. I rabatten med tåliga rosor, som 'Louise Bugnet' och 'A. Mackenzie', växer även pioner, gullregn och blåregn.

4. Perennrabatt med funkior, alunrot, nävor och fänrikshjärta.
5. Perennrabatt. Här växer himmelsnunneört, grönlilja och höstsilverax.
6. Buskar som smällspirea 'Dart's Gold' och fylld vidjehortensia.
7. Perennrabatt med liljor, blekklöver, stjärnflocka, funkia, bronsrodgersia och stor höstbräcka.
8. Skogsrabatt med en liten mossdamm.



Yta: 2 000 kvm.  
Zon: 5.