

2022 

*Välkommen till natursköna*

# KRISTDALABYGDEN

LATITUD 57°24'02.4"N

LONGITUD 16°11'51.7"E

*Något för alla*

**VANDRA**

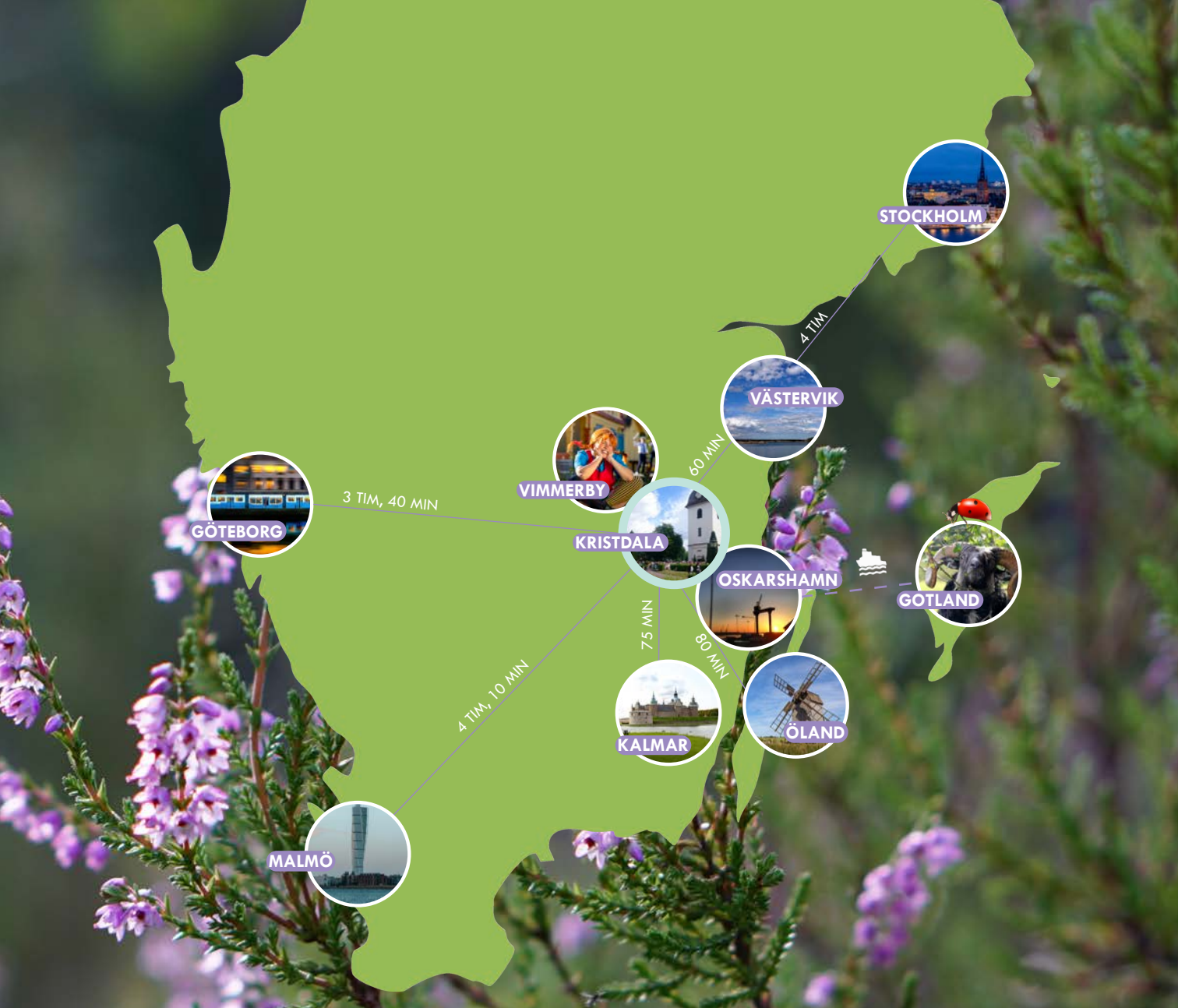
**CYKLA**

**PADDLA**

**FISKA**

**BADA**

**Härligt dopp  
i meteoritsjön  
Hummeln**



## KRISTDALABYGDENS VISION

*Kristdalabygden – en attraktiv landsbygd där vi med meteoritsjön Hummeln som utgångspunkt skapar en plats för rekreation, äventyr och naturupplevelser. Bygden bjuder på unika natur- och kulturvärden samt smaker från det lokala småländska skafferiet.*

Vi hälsar dig varmt välkommen till natursköna Kristdalabygden som ligger i Oskarshamns kommun mitt på vackra Smålandskusten. Kristdala samhälle ligger norr om meteoritsjön Hummeln med väg 711 som går rakt igenom. I denna framtidsbygd bor närmare 2 000 invånare varav

hälften i samhället och resten i de vackra byarna mitt i det vackra natur- och kulturlandskapet. De allra flesta bor i eget hus, på egen gård eller i hyreslägenhet. Kyrkan ligger mitt i byn och här finns alla förutsättningar för att leva tryggt och bekvämt. Här finns ett starkt näringsliv med ett hundratal företag och entreprenörer, de flesta knutna till branscher som industri, åkeri och skogsbruk. I Kristdala finns väl utbyggd offentlig och kommersiell service. Torget i centrum är bygdens mötesplats och här finns allt från livsmedelsbutiker till skola, bibliotek och fritidsgård. Bygden bjuder på en aktiv fritid med både sjöar och skog inpå knuten. Bygdens rika föreningsliv bjuder invånarna på en meningsfull fritid med allt från sport och idrott till populära evenemang som Kristdala marknad, musik- och fordonskvällar, skördefest, julmarknad och mycket mer.

# INNEHÅLL

## 4 Evenemang

Håll koll på allt som händer

## 6 #kristdalabygden

Häng med oss på instagram

## 8 Upplevelse till fots

Bygdens fina vandringsleder

## 10 Boende

Tips på naturnära boenden i bygden

## 12 Ett svalkande dopp

Bygdens fina badplatser

## 14 Karta

Hitta rätt och planera rutten

## 16 Paddla och fiska

Äventyr i meteoritsjön Hummeln

## 18 Kristdala kyrka

Vackert och nyrenoverat besöksmål

## 21 Fartfylld upplevelse

Cykla på slingriga vägar

## 22 Skoj för de små

Äventyr, bad och saker att göra

## 23 Friluftsbingo

Utmana dig själv eller familjen på bingo

## 24 Välbevarad hembygd

Minnen av svunna tider

## 25 Historiska platser och byggnader

Besöksmål värda att uppleva

## 26 Bygdens smaker

Njut av hembakat i mysig miljö

## 28 Service i Kristdalabygden

Information & kontaktpuppgifter



Foto: Annicka Gunnarsson



Foto: Bråbo Café



Foto: Annicka Gunnarsson



Foto: Annicka Gunnarsson

## Upptäck natursköna Kristdalabygden

Vågar vi äntligen hoppas att den värsta delen av pandemin är över? Ja, det hoppas jag verkligen. Två år är lång tid och behovet av att träffas är verkligen uppdämt. Med släppta restriktioner är det äntligen dags för bygdens trevliga evenemang och härliga aktiviteter att dra igång igen. Det finns verkligen mycket att se fram emot och som vanligt är årets broschyr, i den nionde utgåvan, fullmatad med tips och inspiration. Tillsammans når vi bygdens vision om en attraktiv landsbygd!



*Annicka Gunnarsson*

### KRISTDALABYGDENS TURISTBROSCHYR

Upplaga: 2 500 exemplar

Projektleddare: Annicka Gunnarsson, Bardic Design

Text: Annsophie Carlson, Annicka Gunnarsson, Ida Eriksson

Layout: Annsophie Carlson, Burbus AB

Tryck: Grafiskt Tryck, Oskarshamn 2022

Annonser: Annicka Gunnarsson, tel: 070-839 49 21



## Fördjupa dig på webben!

Den här broschyren innehåller ett axplock från vårt fantastiska utbud av upplevelser i bygden. Missa inte att följa oss på **Instagram, Facebook och Youtube!** Läs mer om alla våra evenemang och besöksmål på [kristdalabygden.se](http://kristdalabygden.se) eller klicka dig in via QR-koden!

# Musik, miljöer och möten

# EVENTEMANG

DU HITTAR MER PÅ  
KRISTDALABYGDEN.SE/EVENEMANG



**ÄNGENS DAG**  
17 juli, kl. 12, Krokshult



**HELIKOPTERTUR** 15 juli i samband med marknaden



**FÖRSOMMARKONSERT**  
med Kristdala kyrkokör 29 maj, på torget i Kristdala



MUSIK- &  
FORDONS-  
KVÄLL

**TENNESSEE DRIFTERS**  
14 juli på torget i Kristdala



KRISTDALAS  
NATIONALDAG

**KRISTDALA MARKNAD**  
15 juli i Kristdala



**VALBORGSFIRANDE**  
30 april, kl. 20, Bråhultesjön



**FÅGELSKÅDNINGENS  
DAG** 8 maj, kl. 06-12,  
vid Målsjön i Röstorp



**RAMBLIN' ELLIE & THE  
BASHTONES** 30 juni,  
på torget i Kristdala

MUSIK- &  
FORDONS-  
KVÄLL



**LOPPIS & VÄXTBYTARDAG**  
7 maj, kl. 10-15, Dämmen  
i Kristdala



**MUSIK- OCH FORDONS-  
KVÄLLARNA** 30 juni, 14  
juli, 28 juli och 11 augusti



### HEMBYGDSGÅRDEN

Öppet måndag & onsdag  
kl 18-20 under juli.



### SPÖKVANDRING

31 oktober, slingan Kristdala



**SOMMARFEST** med Lifvens,  
27 augusti, Kristdala



### MUSIK I SOMMARKVÄLL

29 juni, 13 juli, 27 juli



### ÄNGENS DAG

24 juni, kl. 11-14, Bråbo



MUSIK- &  
FORDONS-  
KVÄLL



### HURLEY AND THE BLUE

**DOTS** 28 juli, torget i  
Kristdala



### ADVENTSMARKNAD

26 november i Kristdala



### FLATLAND TRIO

11 augusti, torget i Kristdala

MUSIK- &  
FORDONS-  
KVÄLL



### INTERNATIONELLA KAFFEREPET

30 juli, Ishult



**JULMARKNAD** 26 nov,  
kl 12-17, i Bråbygden



### SKÖRDEFESTEN

8 oktober, torget i Kristdala



### MIDSOMMARFEST

23 juni, torget i Kristdala



**VANDRINGSLEDENS DAG**  
6 juni i Krokshult

#kristdalabygden på instagram



Kafé hos [@mellingerrums](#)



Naturcentrum i Bråbo hos [@brabygden](#)



Inspireras av [@johannaanderssons](#)



Läckra tårter hos [@sedatarter](#)



Träbildhuggare [@kayser\\_konst](#)



Lantliv med [@bjalebo\\_lantliv](#)



Kaninungar hos [@stackvallen](#)



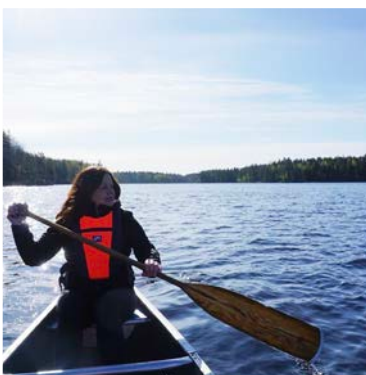
Småländsk chili hos [@skalshult](#)



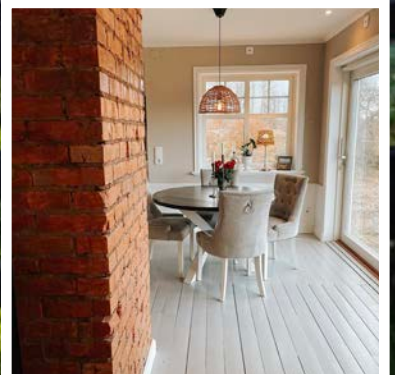
Häng med i [@kristdalabygden](#)



Betongblommor hos [@tantklingstedt](#)



Paddla på Hummeln [@kristdalakanot](#)



Följ renoveringen hos [@livetisorvik](#)



Oskarshamns  
kommun

## Gott om plats att växa

Oskarshamn är en plats med livskvalitet för alla. Vi finns här för dig från barndom till ålderdom, för dig som företagare, för dig i stan och dig på landsbygden. Här finns alla möjligheter till ett gott liv och gott om plats att växa.

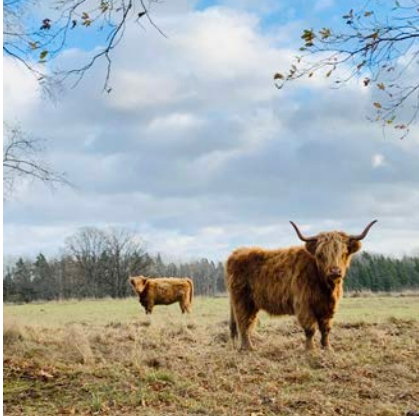
Läs mer på [oskarshamn.se](http://oskarshamn.se)

# Upplevelse till fots

Ta hjälp av  
Naturkartan!







På vandring i Röstorp. Foto: Annsöfie Carlsson



Vackra vyer på vandring i Krokshultsbygden. Foto: Ingemar Karlsson

**VANDRING.** Att vandra är ett ypperligt sätt att utforska området som du besöker eller lever i, motionera och samtidigt njuta av den stillhet som naturen erbjuder.

Att vara ute och röra på sig är bra för både kropp och själ. Vandring är ett enkelt äventyr som tar oss bort från en stillasittande och emellanåt stressfylld vardag. Med åren har det blivit allt populärare att vandra. Det syns även i våra trakter där nya vandringsleder har ploppat upp och många av de övriga har setts över och rustats upp.

### 16 mil lång led

Ostkustleden bjuder på allt från lummiga skogar till karga skärgårdsmiljöer. Fötterna får variation då man vandrar på stigar, skogsvägar och några kortare sträckor på grusväg och asfalt. De första tre etapperna slingrar sig i Kristdalabygden, från Nynäs som ligger mitt i Humlenäs naturreservat genom det vackra natur- och kulturlandskapet i Bråbygden, längs den hundra meter långa kinesiska muren i Smisserum, genom Krokshultsbygden varierande odlingslandskap till Lönhult vid Hultsfreds kommungräns.

Runt Målsjön i Röstorp finns mycket att upptäcka. Fågelklubben har märkt upp tre vandringsleder i olika längd.

Lederna är försedda med bänkar och informationsskyltar med QR-koder. Här finns också fikabord vid fågeltornet och ängsladan.

### Bra tid för fågelskådning

En restaurerad och välbevarad linbastu och en ängslada från 1834 där besökare gärna får övernatta. Tre bra perioder

för fågelskådning är islossningen, månadsskiftet april-maj och slutet av maj-juni. En tidig vårmorgon eller vårkväll med solnedgång är en upplevelse man inte glömmmer.

Bråbygdens vandringsleder bjuder på en vacker utsikt över hagar, slåtterängar, åkerlyckor och gårdsgårdar. Vandringslederna utgår från Bråbo B&B och café mitt i byn.

De är utmärkta med fyra olika färger och har olika längd. En av lederna är barnvagnsvänlig. Det finns fikabord utställda på olika platser längs lederna så glöm inte att packa med fika!

### Gammal smedja

I Krokshultsbygden stöter du på slåtterängar, beteshagar, odlingsmarker och gravfält från bronsåldern. Även stenrös, tjärdalar, torpargrunder och en gammal smedja finns längs leden.

Längs den längre etappen kan du passa på att stanna vid Höckhultssjön där det finns en grillplats men glöm då inte att ta med egen ved och tänk på brandrisken.

I den sydöstra delen ligger Krokshults kultur- och naturreservat, ett exempel på det äldre, småskaliga jordbruk som dominerade södra Sverige en god bit in på 1900-talet. I naturreservatet finns en liten utmärkt promenadstig som tar dig förbi byns gamla fågata, klarbärslunden, mossåker, odlingsrösen, hamlade träd och slåtterängar.



Upplev naturen på nära håll. Foto: Eino Blixt

### ALLEMANSRÄTTEN

Allemansrätten tillåter oss att ströva fritt i skog och mark, att plocka bär och svamp utan att fråga om lov. Glöm dock inte att visa hänsyn till den natur vars gäst du är.



### ÖVERNATTNING

Allemansrätten gör det möjligt att sova ute ett par, tre tält i ett dygn i skog, mark och på stränder. Det finns några undantag: aldrig på odlad mark eller betesmark, aldrig nära någons hus, aldrig så att du skadar växter, mark eller djur och sällan i naturskyddade områden som t ex naturreservat. I vissa naturreservat råder tältförbud och/eller eldförbud, i andra naturreservat får du tälta. Kolla upp reglerna i området innan du ger du ut!



## Malghults gård

Koppla av i vår naturskönt belägna Mormorstuga i hjärtat av byn Malghult. **Närhet till vandring, cykelutflykter och promenadavstånd till meteoritsjön Hummeln.** Möjlighet att hyra båt och kanot av värden. Stugan är modern och fräsch med bibehållen gammaldags charm. Sovrum med våningssäng samt bäddsoffa i sällskapsrummet med öppen spis och TV. Nybyggd uteplats med utemöbel och grill invid syrenbersån.

*"Stugan är mysig och pittoresk och ligger idealiskt, både nära allt du behöver och samtidigt med privat intimitet. Det finns den fantastiska sjön Hummeln mycket nära stugan, och djup vild skog med alla slags bär och svamp."* Sylvia & Steffen

**Niina Nordlund**

**Telefon:** 073-382 89 89

**E-post:** niinashalsa@telia.com

Läs mer här!



## Bäckfall

Bäckfall Kristdala erbjuder boende med uteplats. Detta semesterhus har även gratis lånecyklar. Huset har fem sovrum, TV, kök med diskmaskin och mikrovågsugn, tvättmaskin och dusch. Efter en dag med vandring eller cykling kan du **koppla av i trädgården eller i det vedeldade badet.**

*"Great house, lovely view, nice host. Everything for a great Holiday. Great for kids. Near a beautiful lake."*

Denise, Nederländerna

**Roger & Monika Andersson**

**Telefon:** 070-286 18 84,  
072-243 26 57

**E-post:** backfall64@gmail.com

Boka direkt!



## Ängsladan

Vill du ha en helt unik upplevelse? Vad sägs om att övernatta i en gammal ängslada från 1834. Vid de unika sötvattenstrandängarna vid fågellokalen Målsjön i byn Röstorp utanför Kristdala står den gamla ängsladan som förr i tiden hyste hö och sjöslätter.

**Här finns möjlighet att övernatta och vakna upp till en fantastisk morgon med fågelkvitter.**

Kontakta Oskarshamnbygdens Fågelklubb för bokning!

**Jan Brenander**

**Telefon:** 070-326 58 09

**E-post:** info@oskarshamnsfagelklubb.se

**Webb:** www.malsjon.com

Läs mer här!



**OSKARS  
HAMN** 





Välkommen på Kristdala



# MUSIK- & FORDONSKVÄLLAR

FORDONSTRÄFF | HOPPBORG | GRILLAT | KAFFESERVERING | POPCORN | LOTTERI

*Rösta på kvällens trevligaste fordon!*

30 JUNI RAMBLIN ELLIE & THE BASHTONES | ROCKABILLY

14 JULI TENNESSE DRIFTERS | COUNTRY & WESTERN



28 JULI HURLEY & THE BLUE DOTS | BLUES



11 AUGUSTI FLATLAND TRIO | ROCKABILLY

**VAR?** Kristdala torg  
**NÄR?** Torsdagar klockan 18  
& bandet börjar spela vid 19-tiden  
**HUR?** Ta gärna med dig en filt  
eller stol att sitta på. Läs mer på  
[kristdalabygden.se/evenemang](http://kristdalabygden.se/evenemang)



SKB AB | Nilzéns Åkeri AB | KristdalaHem AB | AB POD



Arrangör: Kristdala Samhällsförening



# Ett svalkande dopp

**BAD.** För den badsugne finns fina badplatser att besöka i bygden.

Råsvik, en badplats i meteoritsjön Hummeln, strax utanför Kristdala är en populär oas under sommarmånaderna. Ta med en filt och lägg dig tillrätta i gräset eller nere vid sandstranden. Här finns bryggor, ett mindre hopptorn, kompisgunga, nybyggda omklädningsrum och fräscha toaletter. Det finns också en grillplats.

I Ishult finns det fina badet vid Issjön med både grässtrand och sandstrand. Ta med fikakorgen och njut av den härliga omgivningen. Du kan också ta med något gott att laga till vid grillplatsen. Det finns brygga, omklädningsrum och toalett.



1 Råsvik, Kristdala. 2 Issjön, Ishult. 3 Bråhultsjön, Bråbo.



Foto: Anne Laïsson



Foto: Bråbo Intresseförening

## Vacker vy över sjön

Bråhultsjön är en naturskön badplats i Saxtorp, mellan Kristdala och Bråbygden. Njut av den vackra vyn över sjön och naturens rika djurliv. Ta med fikakorgen och sitt under pergolan med bord och bänkar eller tänd en brasa och grilla vid sjöns grillplats. Här finns omklädningshytter samt badbrygga med stege som inte tas bort efter säsongen. Perfekt för dig som vill bada året runt.

### GRILLA VID BADPLATSEN

Använd endast den anordnade grillplatsen. Ta med egen grillkol, plocka inte ved och pinnar från naturen. Var försiktig och släck eldstaden ordentligt med vatten innan du lämnar platsen. Var uppmärksam på om eldningsförbud gäller.



Foto: Annicka Gunnarsson

Välkommen  
**BRÅBO CAFÉ**

\*



Öppet lör-sön från påsk & från v25 ons-sön kl. 11-17

Information & meny på [www.brabocafe.se](http://www.brabocafe.se) | 070-304 18 37 | Östantorp vägby, Kristdala





Badplatsen i Saxtorp, Bråhultesjön. Foto: Annicka Gunnarsson



**Kristdala  
Samarbetskyrka**

– ett samarbete mellan  
Döderhults församling & Kristdala missionsförening

## Vi bygger framtidens kyrka

I Kristdala samarbetar Döderhults församling och Kristdala missionsförening. Tillsammans vill vi vara en kyrka där människor får uppleva gemenskap med Gud och med varandra. Välkommen att vara med!

Kalender och information finns på vår hemsida: [svenskakyrkan.se/doderhult](http://svenskakyrkan.se/doderhult)  
Facebook: [facebook.com/kristdalakyrka](https://facebook.com/kristdalakyrka)

**Svenska kyrkan**   
DÖDERHULTS FÖRSAMLING



# KRISTDALABYGDENS UPPLEVELSERUNDA

KRISTDALABYGDENS UPPLEVELSERUNDA ÄR EN TURISTVÄG SOM SLINGRAR SIG GENOM DEN VACKRA SMÅLÄNDSKA SKOGEN, LÄNGS SJÖAR OCH PÅ VÄGAR KANTADE MED FINA GÄRDESGÅRDAR.

UPPLEVELSERUNDAN ÄR 70 KM LÅNG MEN KÖR DU NÅGRA AVSTICKARE SÅ BLIR JU STRÄCKAN LITE LÄNGRE. LÄNGS UPPLEVELSERUNDAN FINNS ÖVER TRETTIOFEM BESÖKSMÅL, BOENDE SAMT MATSTÄLLE OCH KAFÉER. UPPLEVELSERUNDAN GÅR PÅ SÅVÄL ASFALTS- SOM GRUSVÄG OCH PASSAR BRA FÖR SÅVÄL BILEN OCH HUSBILEN SOM MOTORCYKELN ELLER CYKELN.



Mellingerums bär, odling och kafé



Åsjögle kvarn

LÖNHULT

Näjern

Lönhults kvarn

KRISTDALA

Stensö hälsokälla

KROKSHULT

Krösås

Bronsåldersrösen

HÖCKHULT

Träthults Natur & Kultur

Muren i Smisserum

Krokshults naturreservat

Fallebo kvarn

Bråhultesjön

Upplevelserundan

Bråbo Café

BRÅBO

Ostkustleden

Bjålebo våtmark

Applekulla våtmark

Bjålebo vattensåg

Brånäs kvarn



Lättstugan  
Fridhems kapell

Lindhags delikatesser  
Fridhems skol- & lantbruksmuseum

Ängsmossen,  
Natura 2000-område

ISHULT



Issjön

Ishults Tingshus

Ishults naturreservat



Galgbacken, Krokstorp



KROKSTORP



Tvingen

Karlsfors bruk

Storyttern

RÖSTORP

Målsjöns fågelörn  
& vandringsleder



SULEGÅNG



Hungerrösen och  
kolugnarna i Hägerum

Malghults naturreservat

Kristdala Kanot



BAGGETORP



Humlefors kvarn

Råsvik



Hummeln

Humlenäs naturreservat

Dörtorpets spånhyvel



SKRIKEBO

## Paddla och fiska i meteoritsjön

# HUMMELN



**STILLA ÄVENTYR.** Paddling är det bästa sättet att komma nära den smäländska naturen. Hummeln är unik i sitt slag då den bildades av ett meteoritnedslag för 470 miljoner år sedan.

Glid fram över spegelblankt vatten, hitta en egen ö och slå läger. Paddling är för dig som uppskattar ett soft adventure och då är meteoritsjön Hummeln ett underbart utflyktsmål. Här får du vara ifred och upptäcka egna små paradiser. Boka en dagsutflykt eller varför inte en kvällspaddling och avnjut middagen på en klippa intill sjön. Det går även att boka en dygnspaddling med övernattnig. Om du saknar tält och utrustning så finns det att hyra.

Kristdala Kanot rekommenderar fyra olika paddelturer. Råsvik passar fint till barnfamiljen som vill göra strand-



Fiskelycka. I Hummeln kan man fiska finfina abborrar. Foto: Anna Lena Johansson

hänget aningen mer äventyrligt.

Kvarudden, där man kan gå iland och se fiskvandringen vid Humlefors kvarn. Humlenäs, med en fantastisk utsikt över djuphålan där meteoriten slog ner.

Eller varför inte Hummeln runt som passar bra för den som vill övernatta längs turen.

### Artrik fisksjö

Under ytan är det inte lika stillsamt. Hummeln är en artrik fisksjö. Här finns, bland andra, fina abborrar, gott om gädda (stora dessutom) och siklöja.

Här pågår ett gösprojekt för att förstärka gösbeståndet.

Medeldjupet ligger på 13,3 meter och största djupet är 61,5 meter.

För att få fiska i sjön krävs fiskekort från Hummelns Fiskvårdsområde

Du köper enkelt ditt digitala fiskekort för dygn, vecka, månad eller helår på iFiske.se. Om du behöver fiskeguide är du välkommen att kontakta våra lokala fiskeguider: Holger Ruoss 070-308 01 27 och Oskar Andersson 073-806 85 58.

PS. Vill du hyra kanot? Se [www.kristdalakanot.se](http://www.kristdalakanot.se) Där kan du även hålla utkik efter event och guidade paddelupplevelser!

El ⚡ Datanät ⚡ Tele ⚡ Golvvärme ⚡ Elradiatorer  
Jordfelsbrytare ⚡ Kabelvisning ⚡ Reservkraft  
Luft/luft-värmepumpar ⚡ Åskskydd  
Laddstationer för elbilsaddning

RING JÖRGEN EKSTRÖM 070-231 46 90,  
070-668 35 77

Vallgatan 4, 572 73 KRISTDALA,  
[www.kristdalaelektriska.se](http://www.kristdalaelektriska.se)

 **Kristdala**  
eio **Elektriska**  
AB



Ta med fikakorgen och njut av Målsjöns rika fågelliv och den vackra miljön runt sjön och byn Röstorp.

Kontakt: Jan Brenander, 070 326 58 09 [www.malsjon.com](http://www.malsjon.com)



” Kvällspaddlingen  
var en av sommarens  
höjdpunkter!



Packa med kvällsmaten och njut av den på en solvarm klippa med vacker utsikt över sjön. Kvällspaddlingar på Hummeln är en populär bokning hos Kristdala Kanot. Foto: Annsöfie Carlson

**WVS**  
**KRISTDALA RÖR**  
070 864 78 31 | 070 864 78 33



SPARA  
PENGAR MED  
ROTAVDRAGET

Nybyggnation ● Totalentreprenad ● Renovering  
Köksrenovering ● Badrumsrenovering ● Altanbygge  
Fönsterbyte ● Takläggning ● Fasadrenovering  
Brand- & vattenskador ● In- & utvändigt målning

*Kristdala*  
**Bygg & Måleri AB**

**Webb:** [www.kristdalabygg.se](http://www.kristdalabygg.se) **Telefon:** 0491-701 20  
**Mobil:** 070-673 28 38 **E-post:** [info@kristdalabygg.se](mailto:info@kristdalabygg.se)



Foto: Claudia Kromminga



Foto: Maria Siöberg

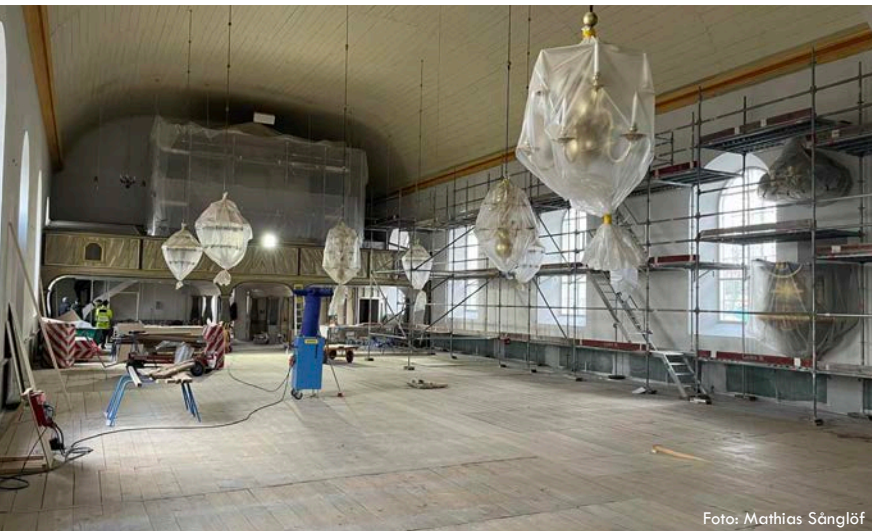


Foto: Mathias Sånglöf



Foto: Annsotie Carlsson

TEXT OCH LAYOUT / ANNONSER / AFFISCHER / BROSCYRER

**Man behöver inte  
vara märkvärdig  
för att märkas**

**!** burbus

ANNSOTIE 070-554 74 02 ELLER ANNSOTIE@BURBUS.SE

Välkommen till vår  
vackra hembygdspark!

Öppet måndagar och onsdagar  
kl. 18-20.30 i juli. Våra programpunkter  
presenteras på affischer och vår hemsida.

[www.hembygd.se/kristdala](http://www.hembygd.se/kristdala)

*Kristdala Hembygdspårening*

# Nyrenoverad kyrka

**KRISTDALA KYRKA.** Har man vägnarna förbi Kristdala så går det knappast att undgå vackra Kristdala kyrka. Efter en tids renovering öppnar portarna igen i juni.

Kyrkporten öppnas och vi kryssar mellan sladdar, verktyg och arbetsbänkar. Renoveringen har gått in i slutskedet. Bertil Josefsson, kyrkogårdsvaktmästare, lovar att den vane besökaren kommer att känna igen sig när Kristdala kyrka åter igen öppnar portarna i juni.

## Numrerade brädor

Mellan oktober 2021 och juni 2022 har Kristdala kyrka varit stängd för allmänheten och renoverats. Element har bytts ut, ny kulvert till värme, brandlarm har satts in, väggarna har kalkats invändigt och de välkända vapensköldarna har varit i Jönköping för restaurering. Men annars har mycket av sakerna stannat i tryggt förvar i kyrkan.

– En stor del av sakerna får inte flyttas från kyrkan utan tillstånd, mycket har vi fått flytta till tornet.

Hela golvet har tagits upp, plankor

## KRISTDALA KYRKA

Kyrkan togs i bruk 1792 och ersatte då den gamla träkyrkan (omnämd redan 1358) som låg på den nuvarande södra kyrkogården. Interiören är tidstypisk och präglas av brytningen mellan äldre traditioner och nyväckt klassicism. Delar från träkyrkan finns fortfarande kvar, bland annat trätaket i sakristian, den medeltida dopfunten, en del dekor och inredning samt två vapensköldar med avbildade svinhuvuden. En av kyrkans mest dyrbara skatter är en mässhake som skänktes till kyrkan år 1700. De vackra glasmålningarna i kyrkans kor är komponerade av Bo Beskow 1960 och altartavlan från 1856 är målad av Gustaf Lindblom.

för plankor. Nytt bjälklager är på plats och varje bräda är numrerad för att kunna läggas tillbaka på sin plats.

– Länsstyrelsen var här och tog bilder på hela golvet för att vi ska kunna se att alla brädor hamnar rätt, säger Bertil Josefsson.

## Psalmklapp från 1800-talet

Ett av fynden som gjorts under renoveringen är en psalmklapp från 1800-talet

där prästen har skrivit vilka psalmer som ska sjungas under gudstjänsten. Det är även tydligt att det är populärt att ha något att tugga på när man sitter i kyrkbänken, det tyder antalet gamla tablettaskar på.

## Gamla sakristian blir samlingsrum

Renoveringen har medfört en del förändringar. En ny och mindre sakristia kommer att ligga under läktaren där det även kommer att finnas ett pentry och ytterligare två rum som kan användas till gemenskap som fika och möten. Den gamla sakristian är stor och den kommer nu kunna användas som samlingsrum.

– Kyrkan kommer att kunna nyttjas mer efter renoveringen, säger Bertil Josefsson.

## Trådlös styrning

Andra nyheter är en handikapptoalett, en ny ljudanläggning och att ljud tillsammans med ljus och klockringning numera styrs trådlöst. Även nya motorer till klockorna passade man på att fixa under renoveringen.

En högtidlig återinvigning kommer, om allt går som det ska, hållas i juni.

**UPPLEV METEORITSJÖN  
HUMMELN** *Njut av naturen  
tillsammans med familjen*

**BOKA DIN PADDELUPPLEVELSE  
PÅ KRISTDALAKANOT.SE**

KALKVIKEN HUMMELN - INFO@KRISTDALAKANOT.SE - 070-839 49 21 / 073-382 89 89

**Kristdala Marknad**

**15 juli**  
Sommarfest  
med Lifvens  
27/8

[www.kristdalamarknad.se](http://www.kristdalamarknad.se)

Välkommen till oss!

**COOP**  
Kristdala



Öppet alla  
dagar 9-20!

# Som gjort för cykelsemester

**FARTFYLLD UPPLEVELSE.** För dig som föredrar lite fart är cykel en fin möjlighet att ta dig runt med.

För dig som gillar att cykla så finns det en hel del slingriga vägar att ta sig runt på. Vill du cykla runt Kristdala-bygden så kan vi rekommendera den sju mil långa upplevelserundan som du hittar på mittuppslaget i den här broschyren. Den kan med fördel delas upp i två etapper. Längs upplevelserundan finns flera avstickare och mycket att stanna till och titta på. Passa gärna på att stanna och fika och ta ett dopp i någon av sjöarna du passerar på vägen.

## TIPS TILL CYKLISTEN

- ▶ Rätt cykel – en mountainbike passar bäst om du planerar att cykla i mer kuperad terräng på stigar och vägar i skogen. Vanlig landsvägscykel passar bäst på asfalt och grusvägar.
- ▶ Cykelbyxor med sämskskinn för att slippa rumpskav.
- ▶ Kartor över området.
- ▶ Lagningsset vid punktering.
- ▶ Ventiladapter gör det möjligt att pumpa cykeldäck på bensinstationen.
- ▶ Tättsittande solglasögon skyddar mot både sol och insekter.



Foto: Pixabay



**NOSTALGIHUSET**  
*Antikt & Retro*

*...saker att älska en gång till!*

Antikt, retro, Ottoglass, fika mm.

Välkommen att handla i butiken på Storgatan 40 i Kristdala | Webbutik: [www.nostalgihuset.se](http://www.nostalgihuset.se) | Telefon: 070-259 06 03

**PADDLA KANOT** Ta med hela familjen ut på ett paddeläventyr på meteoritsjön Hummeln. **Boka en heldagstur, packa en rejäl fikakorg och upplev sjön genom att glida fram i en kanot.** Stanna till och bada vid klipporna eller paddla till södra delen av sjön vid Humlenäs och vandra en liten bit på Ostkustleden.

**HOPPBORG** Äntligen är Musik- & Fordonskvällarna tillbaka och det betyder att **hoppborgen är på plats för barnen.** Kvällarna anordnas 30 juni, 14 juli, 28 juli och 11 augusti.

**TROLLÄVENTYR** Ta en tur till Röstorp och se om du kan hitta alla **söta små stentroll** som hälsar besökaren välkommen från sina gömmor i skogen.

**LEKPARKER** I **Krithemsparken** finns gungor, klätterställningar, sandlåda mm. Här finns en nyanlagd grillplats så ta gärna med en lunch och laga mat över öppen eld. Glöm inte att ta med egen ved. Passa på att upptäcka Krithemsparkens alla bronsåldersrösen och avsluta dagen med kubb på gräsplanen mitt i parken. I **Kulldalens lekpark** finns gungor, klätterställning och sandlåda. Här finns också fikabord så ta gärna med en fikakorg.

**GEOCACHING** är en slags skattjakt kan man säga. Med hjälp av gpsen i mobilen hittar man olika gömda "skatter". **Cacherna göms ofta på ställen som är värda att besöka**, som är fina, har en historia eller som den som gömt den tycker att folk bör se. Geocaching är ett bra sätt att komma ut i naturen och upptäcka nya ställen. I och runt Kristdala (Krokshult, Bråbo, Björnhult, Ishult, Dalsebo) finns idag runt 25-30 stycken.



Även om Kristdalabygden bjuder på fantastiska äventyr även för de minsta så kan vi inte låta bli att tipsa om ett besök i sagornas värld i Vimmerby. Foto: Magnus Römbö

# Skoj för de små

**BARNFAMILJEN. Här i krokarna finns mycket skoj för barnen.**

Varma lata sommark dagar spenderas bäst vid någon av bygdens fina badplatser. Råsviks badplats har ett mindre hopporn och nybyggda omklädningsrum och toaletter. Här finns också bryggor, grillplatser och en kompisgunga. (Fler badplatser på s. 12)

## Vandring

Men alla vill inte ligga på stranden. Varför inte packa en matsäck och ta en tur på en av bygdens kortare vandringsleder. Ta en tur på Träthults Natur & Kulturled som är 1,5 km och markerad med blåvita stolpar. Längs leden finns informationsskyltar och även möjlighet att grilla.

Det finns också kortare vandringsstigar vid Målsjön. Längs den vita vandringsleden går du längs

sötvattensstrandängen till ängsladan, ut på grusvägen och förbi linbastun. Stigen är ca 1 km lång och uppmärkt med vit markering.

## Cykling, boule och bollsport

Ett annat alternativ för att göra av med spring i benen är Dämmen, Kristdalas aktivitetsyta. Här finns möjligheter till cykling, boule och bollsport.

Om orken tryter så kan du istället låna barnböcker på Kristdalas fina bibliotek.

Och på tal om sagor! Inte långt härifrån kan du besöka Pippi, Emil, Ronja och alla andra älskade karaktärer ur Astrid Lindgrens författarskap. På Astrid Lindgrens Värld i Vimmerby kan barnen, och föräldrar också såklart, besöka Ville Villekulla, utforska Mattisborgen för att se hur rövarna lever eller titta in i ladan där Rasmus träffade Paradis-Oskar. Astrid Lindgrens Värld har öppet mellan 20 maj och 21 augusti.

Håll gärna utkik efter flera aktiviteter!



# Upptäck den fantastiska naturen FRILUFTSBINGO

Njut av friluftslivet och upptäck vilken fantastisk plats naturen är att vistas i. Det här bingospelet tar dig till Kristdalabygdens alla vråer och du kan

spela själv eller tillsammans med familj och vänner. Sätt ett kryss i rutan när du klarat av den. **Försök fylla i alla brickans aktiviteter!** Lycka till!



Ta ett dopp i sjön vid någon av bygdens kommunala badplatser

Foto: Charlotte Lundqvist



Fiska och grilla fångsten vid meteoritsjön Hummeln

Foto: Fredrik Sjöö



Besök Krokshults Naturreservat och räkna minst fem gärdesgårdar

Foto: Ingemar Karlsson



Ta en härlig cykeltur, gärna på grusvägarna i Bråbygden

Foto: Maria Sjöberg



Packa en mumsig fikakorg och ät lunch på en vacker plats

Foto: Pixabay



Packa sovsäck och tält för en övernattnin på naturskön plats

Foto: Pixabay



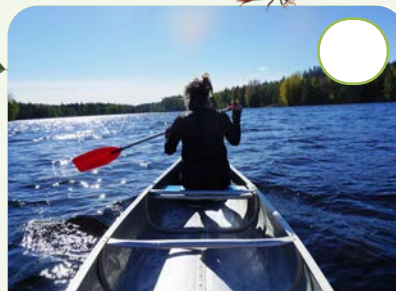
Upptäck fågellivet vid Målsjön och lär dig mer om fågelskådning

Foto: Jan Brenander



Ladda ner appen Naturkartan och gå en av bygdens vandringsleder

Foto: Eino Blixt



Boka en paddelupplevelse på meteoritsjön Hummeln

Foto: Kristdala Kanot

# Välbevarad hembygd

**MUSEUM.** Kristdals hembygdspark är ett perfekt utflyktsmål för den nyfikne! I svunna tiders byggnader visas bland annat möbler, textilier och redskap från lantushållets tid.

Kristdala Hembygdsgård utgörs av åtta byggnader. Kaptensstugan från Dabbe-kulla, Logbyggnaden från Hultemåla, Malghultsskog, Snickarboden från Höckhult, Undantagsstugan från Krokshult, Ångsladan från Bjälebo, Visthusboden från Stenkullen, Hägerum, Loftboden från Stensjö, Sörebo och Estraden från festplatsen Högalid, Kristdala.

**Sjöblads och Sandwalls**  
Undantagsstugan är inredd till skomakeri och handelsbod. Hembygdsgården fick som gåva det som fanns i Emil Svenssons skomakeri i Ringarum på Storgatan. I handelsboden finns gåvor



Hembygdsgården har öppet hus måndagar och onsdagar kl. 18-20.30 i juli. Parken är alltid fri att ströva i. Foto: Märten Stenberg

*Årets programpunkter finns på webben!*

från Eva Sjöblads i Kårehäll och Åke Sandwalls i Kristdala.

På logen kan du titta på äldre lantbruksredskap. Här finns även äldre fotografier, urklipp och Kristdalaböcker tillgängliga. Årets programpunkter presenteras på affischer och hemsidan [www.hembygd.se/kristdala](http://www.hembygd.se/kristdala)

## Snoddas drog rekordpublik

Publikidolen Gösta "Snoddas" Nordgren spelade för 1300 personer på Högalids festplats torsdagen den 17 juli 1952. IF Ariel var arrangör. Estraden finns att titta på i hembygdsgården. Scenen står på Ekskogsvallen.



**CHAUFFÖRER SÖKES!**

*"Vi är specialiserade på skogstransporter"*



ERFARENHET, TRYGGHET & KVALITET

Webb: [www.nilzenakeri.se](http://www.nilzenakeri.se) Mobil: 0703 - 311 582  
Tel: 0491-70 400 E-post: [anders@nilzenakeri.se](mailto:anders@nilzenakeri.se)



## TINGHUS, HÄKTE & GALBACKEN

Tingshuset från år 1730 är ett av Smålands bäst bevarade. **Under 205 år skipades det rättvisa här.** De som dömdes till döden avrättades vid galgbacken i Krokstorp några kilometer bort. Där finns idag en minnessten som vittnar om avrättningarna. Tingshuset och häktet, i folkmun "kurran", är sevärda byggnadsminnen som vittnar om de livsvillkor som gällde förr i tiden. Här finns även en **tingsklocka och ett "tingsdass"** att se närmare på.



Foto: Annicka Gunnarsson

# Historiska platser och byggnader

I Kristdalabygden finns en aldrig sinande källa av spännande besöksmål. Uppäcktsfärder till fots i skog och mark kan varvas med besök bland fornminnen och museum. Här är några tips platser att besöka!

## PRÄSTGÅRDSPARKEN

Prästgårdsparken är belägen vid nuvarande Bråbovägen mittemot gamla prästgården. **Parken utgörs av en stenig kulle tätt bevuxen med lindar och ekar.** På denna kulle skapade Carl Meurling en vacker och trevlig park och en stenbänk anlades år 1832.

Vägar och stenbord tillkom sedan i etapper. Carl Meurling kallade parken Sans souci, som betyder utan bekymmer, eller Lunden Hebron. Meurling satt ofta i parken och läste. På våren när vitsipporna blommar är det underbart att göra ett besök i parken.



Foto: Annicka Gunnarsson

## BESÖK LÄTTSTUGAN I ISHULT

1834 gifter sig Karl-Magnus Lätt och Britta Stina Larsdotter. De flyttar in i Ljungby, som är det rätta namnet för Lättstugan. De fick många barn, däribland dottern Johanna Sofia. Mor och dotter kallades för kloka gummor och de kunde "hela" många krämpor. 1984 påbörjades renoveringen av Lättstugan i Tuna Hembygdsförenings regi. **Idag är stugan i det skick som den en gång var när de kloka gummorna härskade där**, med tidsenliga möbler, husgeråd och en del av deras hjälpmedel finns att beskåda.



Besök gärna [www.krokshult.se](http://www.krokshult.se)

## Upplev Småland på 18 kilometer!

Vandra Krokshultsleden och **upplev hela det småländska jordbrukslandskapet.** Leden är 18 km, du kan gå hela eller etapper.



Krokshultsledens byalag



Foto: Mellingerums Kafé

Foto: Bråbo Café



# Bygdens smaker

## Mumsa hembakat på Bråbo Café

Bråbygden är känt som ett av Sveriges största sammanhängande kulturlandskap. Omgivningarna är ett vackert böljande odlingslandskap med miltals med hägnade gärdesgårdar som ramar in slätterängar och beteshagar. **Mitt i det vackra kulturlandskapet hittar du Bråbo Café – en cafépärla som erbjuder godsaker, bakelser och fantastiskt goda räksmörgåsar.** Allt som serveras är hembakat med kärlek och omsorg!

## Dagens lunch och pizza på helgerna

Kristdala Livs, mitt i Kristdala, har dagens lunch med riktig husmanskost alla veckans dagar och **på helgerna går pizzaugnen varm.** De erbjuder även kaffe, butiksbakat och GB-glass i våffla eller bägare.



Foto: Mellingerums Odling

## Hembakat med en touch av Italien

Hos Mellingerums Bär & Grönsaksodling finns sedan förra året även ett trädgårdskafé med både matiga luncher och mumsiga bakverk. Passa också på att handla i gårdsbutiken eller utmana vänner och familj på tipspromenaden (som även har barnfrågor).



Foto: Nils Thorén

## Fika i nostalgisk miljö

**Kaffehuset** erbjuder fika med hembakat i en nostalgisk miljö där det även finns möjlighet att sitta i trädgården och fika.



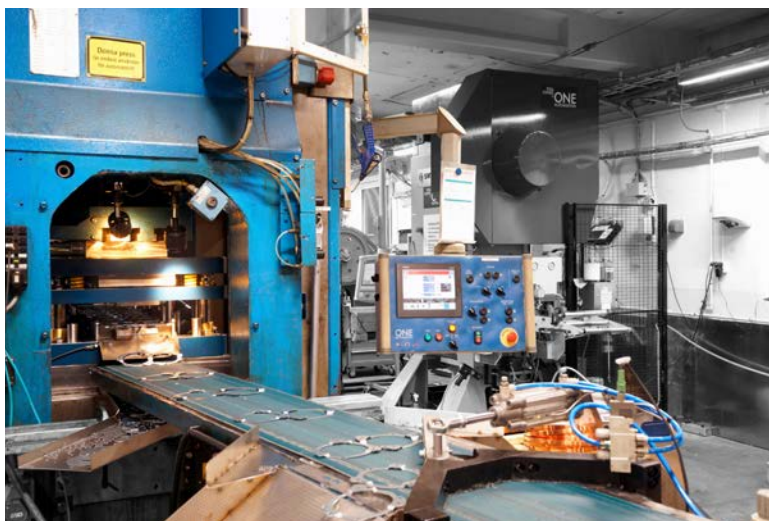
Foto: Ingemar Karlsson

## Njut av småländsk ostkaka

På **Nostalghuset Antikt & Retro** kan man köpa kaffe med hemgjord ostkaka med grädde och sylt samt Ottoglass. Sittplatser finns både i och utanför butiken.



Hemtrevliga Bråbo Café med den vackra trädgården är perfekt för en utflykt. Njut av hembakat med kärlek och omsorg. Foto: Bråbo Café



### Ett företag med anor och unik produktion

Vi är ett småländskt familjeföretag som grundades 1946. Företaget tillverkar och levererar metallkomponenter av olika komplexitet och drivs av ledorden: *ambition, kreativitet, flexibilitet* och *jordnära*.

[www.abpod.se](http://www.abpod.se)

# SERVICE I KRISTDALABYGDEN

## Antikt & Retro

Nostalgihuset, Storgatan 40, [nostalgihuset.se](http://nostalgihuset.se)

## Apoteksombud

Coop Kristdala, 010-747 32 70  
Öppet: måndag-söndag kl. 9-20

## Bensin

Qstar, Dämsvägen 29. Självbetjäning.

## Bibliotek

Kristdala bibliotek, Torggatan 3,  
0491-76 43 52. Öppet: Måndag 14-19,  
torsdag 12-16 samt meröppet 07-22  
för meröppettåntagare.

## Bilservice

Georges Verkstad, Venavägen 39,  
070-298 17 60,  
Mekonomen, Dämsvägen 29, 0491-700 10

## Blommor

Kristdala Livs, 0491-702 35

## Buss

KLT, 010-21 21 000, [www.klt.se](http://www.klt.se)  
Köp reskassa på Coop Kristdala.

## Bygghandel & båtuthyrning

Bygg & Måleri, Västerviksvägen 35,  
0491-701 20. Öppet: mån-fre 7-18, lör 9-13

## Cykelled

Sverigeleden, Svenska-cykelsällskapet.se

## Elektriker

Kristdala Elektriska AB, 070-668 35 77  
och 070-231 46 90.  
El & Larminstallationer, 070-399 72 97

## Fiskekort

Hummeln fiskevårdsområde, [ifiske.se](http://ifiske.se).  
Boarumegöl & Hägern, 0491-730 36

## Frisör

Sofies klipphörna, Mörlundavägen 16,  
0491-700 17. Endast tidsbokning.

## Grillkol lokalproduktion

Bjälabo grillkol, Bråbo, 0491-710 94.  
Finns att köpa i gårdens minibutik.

## Grillplatser

Allmänna grillplatser finns på badplatserna  
och i Krihemsparken. Se även Naturkartan  
(QR-kod på sid 8)

## Gym

Kristdala gym, [www.kristdalagym.se](http://www.kristdalagym.se)

## Fotbollsplan

Ekskogsvallen i Kristdala, Ljungvallen i Ishult  
och Bråbo IP. Vid Kristdalaskolan och  
i Hembygdsparken finns lekplaner.

## Hjärtstartare/AED

Coop Kristdala, Nyhemsgatan 14,  
010-747 32 70. Öppet: mån-sön kl. 9-20  
Bråbogården, Bråbo. Tillgänglig dygnet runt.

## Kanotuthyrning

Hyr kanot hos Kristdalakanot.se

## Kafé

Bråbo B&B och Café, 070-304 18 37  
Kaffehuset, 073-811 15 35  
Kristdala Livs, 0491-702 35  
Nostalgihuset, Storgatan 40

## Lekplatser

Krihemsparken vid Hembygdsparken,  
Kuldalsparken på Kuldalsgatan och  
skolgården, Elbelysning.

## Livsmedel

Coop Kristdala, 010-747 32 70.  
Öppet: mån-sön kl. 9-20  
Kristdala Livs, 0491-702 35  
Öppet: mån-fre kl. 8:30-19,  
lör-sön kl. 9-17

## Lokalproducerat

Bråbygdens äppelmust, 073-835 33 02  
Kristdalas Ostkaka, 070-543 86 29  
Lindhags Delikatesser, 070-231 61 40,  
[www.lindhag.com](http://www.lindhag.com)  
Mellingerums Bär & Grönsaksodling,  
070-231 61 40, [mellingerumsodling.com](http://mellingerumsodling.com)  
Skälshult Gärd, 070-511 41 75,  
[www.skalshult.se](http://www.skalshult.se)

## Massage & friskvård

Kristdala Hälsomassör, 073-021 31 85

## Motionsspår

Motionsspåret är cirka 2 km med parkering  
på Dalkroken, Kristdala. El-belysning.

## Offentlig toalett

Torggatan 3. Öppet mellan 07-22.

## Paketombud

Coop Kristdala, Postnord  
Kristdala Livs, DHL, Bring & Schenker

## Postombud

Coop Kristdala, 010-747 32 70  
Tömning sker mån-fre 13.

## Reparationer

Kristdala Cykel & Motor,  
Dämsvägen 29, tel: 0491-107 10

## Sjukvårdsrådgivning

Vid akuta fall ring 112, annars ring 1177.

## Snickare & målare

C Bernvång Måleri & Bygg, 070-524 05 28  
J Nilssons Måleri, 070-677 50 00  
Jonas Andersson Bygg, 070-647 49 07  
Magnus Eskilssons Bygg, 070-212 88 14  
Kristdala Bygg & Måleri, 0491-701 20  
NHN Bygg AB, 070-687 69 78  
Fönstermakaren, 070-251 03 21

## Spelombud Svenska spel

Coop Kristdala

## Systembalagsombud

Coop Kristdala, 010-747 32 70  
För beställning, se [www.systembalaget.se](http://www.systembalaget.se)  
eller ring till butiken.

## Taxi

Erikssons Taxi, 0491-702 35

## Turistinformation

Infopoint, Kristdala Livs, 0491-702 35  
Turistinformation, 0491-77072, chatt och  
information på [www.oskarshamn.com](http://www.oskarshamn.com)

## Utiegym

Vid motionsspåret. Parkering på Dalkroken.

## Veterinär

Gabriele Meurer, 0491-730 03  
Ingrid Elter, 0491-730 05

## VVS

Kristdala VVS, Denny 070-864 78 31

## Återvinning

Återvinningscentral självservice öppet  
dagligen 08-20 samt återvinningsstation,  
Industriavägen 13. Kretslopp Sydost,  
020 40 43 00, [www.kretsloppsydost.se](http://www.kretsloppsydost.se)

