

2021 

*Välkommen till natursköna*

# KRISTDALABYGDEN

LATITUD 57°24'02.4"N

LONGITUD 16°11'51.7"E

## Upplev meteoritsjön Hummeln

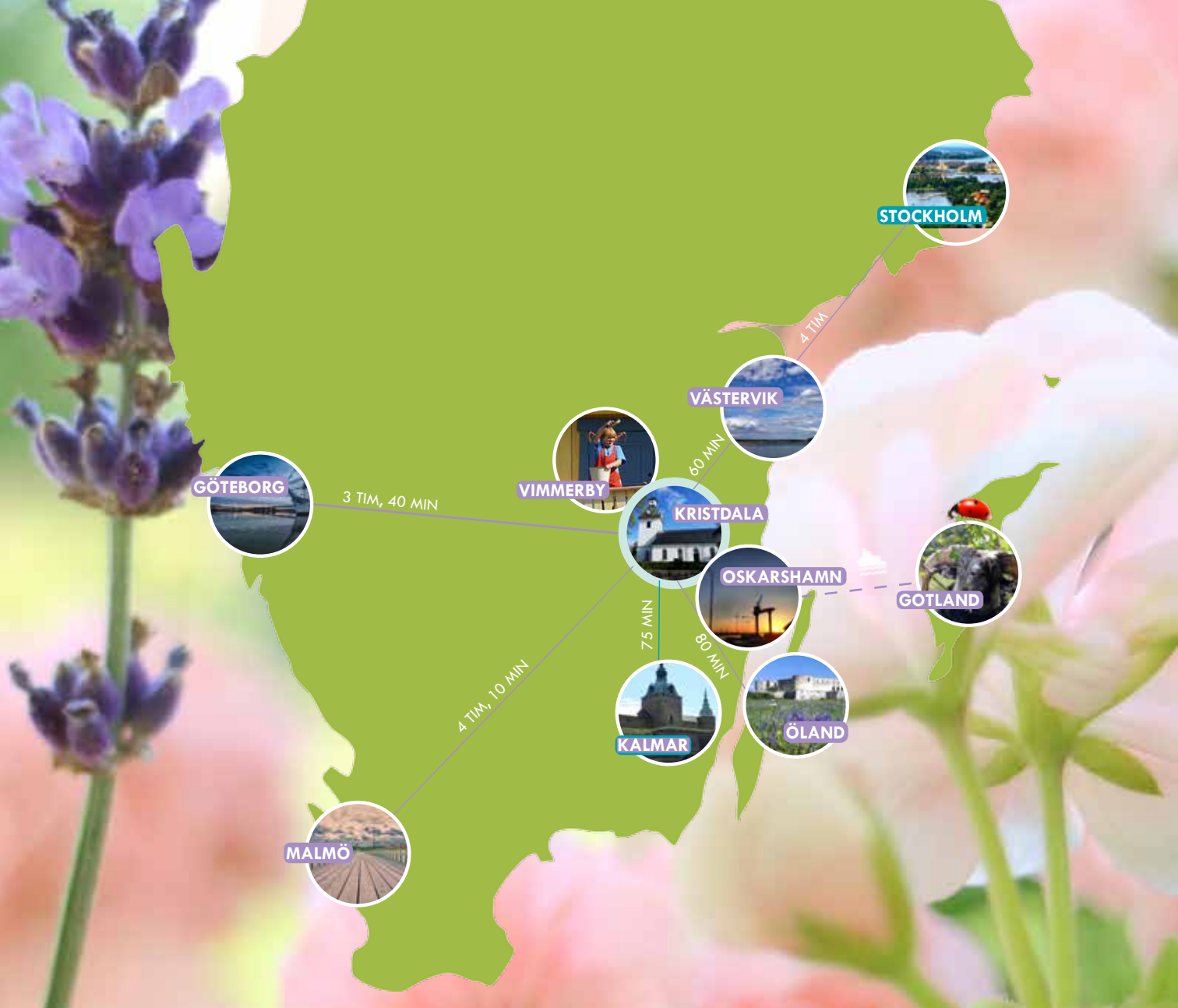
*Njut av natur- och kulturlandskapet*

**Vandring & cykling**

**Unika boenden**

**Småländskt skafferi**

**KRISTDALA • BRÅBO • KROKSHULT • ISHULT**



## KRISTDALABYGDENS VISION

*Kristdalabygden – en attraktiv landsbygd där vi med meteoritsjön Hummeln som utgångspunkt skapar en plats för rekreation, äventyr och naturupplevelser. Bygden bjuder på unika natur- och kulturvärden samt smaker från det lokala småländska skafferiet.*

Vi hälsar dig varmt välkommen till natursköna Kristdalabygden som ligger i Oskarshamns kommun mitt på vackra Smålandskusten. Kristdala samhälle ligger norr om meteoritsjön Hummeln med väg 711 som går rakt igenom. I denna framtidsbygd bor närmare 2 000 invånare varav

hälften i samhället och resten i de vackra byarna mitt i det vackra natur- och kulturlandskapet. De allra flesta bor i eget hus, på egen gård eller i hyreslägenhet. Kyrkan ligger mitt i byn och här finns alla förutsättningar för att leva tryggt och bekvämt. Här finns ett starkt näringsliv med ett hundratal företag och entreprenörer, de flesta knutna till branscher som industri, åkeri och skogsbruk. I Kristdala finns väl utbyggd offentlig och kommersiell service. Torget i centrum är bygdens mötesplats och här finns allt från livsmedelsbutiker till skola, bibliotek och fritidsgård. Bygden bjuder på en aktiv fritid med både sjöar och skog inpå knuten. Bygdens rika föreningsliv bjuder invånarna på en meningsfull fritid med allt från sport och idrott till populära evenemang som Kristdala marknad, musik- och fordonskvällar, skördefest, julmarknad och mycket mer.

# INNEHÅLL

## 4 Boende

Tips på naturnära boenden i bygden

## 6 Friluftsbingo

Utmana dig själv eller familjen på bingo

## 7 12 sköna favoriter

Besöksmål du inte får missa

## 13 #kristdalabygden

Häng med oss på instagram

## 14 Karta

Hitta rätt och planera rutten

## 16 Utmaningar för äventyraren

Så kan du få fart på adrenalin

## 18 Flytta hit

Nyrenoverade lägenheter

## 20 Allt för barnfamiljen

Bad, äventyr och annat skoj för de små

## 22 Ostkustleden

Vandra och kom närmare naturen

## 24 Tips för livsnjutaren

Lokala delikatesser och upplevelser

## 25 Tips för den nyfikne upptäckaren

Upptäck nya smultronställen i sommar

## 26 Hitta ut

Äventyr för hela familjen

## 27 Service i Kristdalabygden

Information & kontaktppgifter



Foto: Maria Sjöberg

8



Foto: Svenska  
Orienteringsförbundet

26



25

Foto: Alexander Hall



20

Foto: Mårten Stenberg

## Upptäck natursköna Kristdalabygden

"Håll i, håll ut och håll avstånd" – det har varit det eviga mantrat senaste året. Med vaccinationerna hoppas vi alla att pandemin snart ska vara över, eller åtminstone under kontroll. Många har önskingar och drömmar om vad de ska göra då. Om jag får gissa så drömmar de allra flesta om att träffa nära och kära, släkt och vänner. Sen tror jag att många längtar efter evenemang, konserter, sport och idrott och resor. Mycket går att anpassa och tillsammans gör vi det möjligt!



*Annicka Gunnarsson*



### KRISTDALABYGDENS TURISTBROSCHYR

Upplaga: 2 500 exemplar

Projektlejare: Annicka Gunnarsson, Bardic Design

Text: Annsöfte Carlson, Annicka Gunnarsson, Ida Eriksson

Layout: Annsöfte Carlson, Burbus AB

Tryck: Grafiskt Tryck, Oskarshamn 2021

Annonser: Annicka Gunnarsson, tel: 070-839 49 21



## Fördjupa dig på webben!

Den här broschyren innehåller ett axplock från vårt fantastiska utbud av upplevelser i bygden. Missa inte att följa oss på **Instagram, Facebook och Youtube!** Läs mer om alla våra evenemang och besöksmål på [kristdalabygden.se](http://kristdalabygden.se) eller klicka dig in via QR-koden!



## Malghults gård

Koppla av i vår naturskönt belägna Mormorstuga i hjärtat av byn Malghult. **Närhet till vandring, cykelutflykter och promenadavstånd till meteoritsjön Hummeln.** Möjlighet att hyra båt och kanot av värden. Stugan är modern och fräsch med bibehållen gammaldags charm. Sovrum med våningssäng samt bäddsoffa i sällskapsrummet med öppen spis och TV. Nybyggd uteplats med utemöbel och grill invid syrenbersån.

*"Stugan är mysig och pittoresk och ligger idealiskt, både nära allt du behöver och samtidigt med privat intimitet. Det finns den fantastiska sjön Hummeln mycket nära stugan, och djup vild skog med alla slags bär och svamp."* Sylvia & Steffen

**Niina Nordlund**

**Telefon:** 073-382 89 89

**E-post:** niinashalsa@telia.com

Läs mer här! →



## Bäckfall

Bäckfall Kristdala erbjuder boende med uteplats. Detta semesterhus har även gratis lånecyklar. Huset har fem sovrum, TV, kök med diskmaskin och mikrovågsugn, tvättmaskin och dusch. Efter en dag med vandring eller cykling kan du **koppla av i trädgården eller i det vedeldade badet.**

*"Great house, lovely view, nice host. Everything for a great Holiday. Great for kids. Near a beautiful lake."*

Denise, Nederländerna

**Roger & Monika Andersson**

**Telefon:** 070-286 18 84,  
072-243 26 57

**E-post:** backfall64@gmail.com

Boka direkt! →



## Lillstugan Gärdet

Nybyggd, fräsch stuga med högt och öppet läge i byn Malghult, ett stenkast från meteoritsjön Hummeln. Söderläge med **utsikt över ett levande odlingslandskap, med vajande sädesfält och betande kor.**

Stugan har ett separat sovrum med våningssäng på bottenvåningen, och ett sovloft med tre sängplatser. Spjålsäng finns att låna. Stor möblerad uteplats med grill. Möjlighet finns att hyra kanot.

**Eva & Lennart Petersson**

**Telefon:** 070-537 01 87,  
070-618 72 91

**E-post:** eva.l.petersson@gmail.com

Boka direkt! →



## Upplev Småland på 18 kilometer!

Vandra Krokshultsleden och **upplev hela det småländska jordbrukslandskapet.** Leden är 18 km, du kan gå hela eller etapper. Vill du köpa med en picknickkorg? Kontakta 070-208 16 45, du kan ringa eller skicka sms.



Krokshultsbygdens byalag



## Ängsladan

Vill du ha en helt unik upplevelse? Vad sägs om att övernatta i en gammal ängslada från 1834. Vid de unika sötvattenstrandängarna vid fågellokalen Målsjön i byn Röstorp utanför Kristdala står den gamla ängsladan som förr i tiden hyste hö och sjöslätter.

**Här finns möjlighet att övernatta och vakna upp till en fantastisk morgon med fågelkvitter.**

Kontakta Oskarshamnsbygdens Fågelklubb för bokning!

**Jan Brenander**

**Telefon:** 070-326 58 09

**E-post:** info@oskarshamnsfagelklubb.se

**Webb:** www.malsjon.com

Läs mer här!



## Tältuthyrning

I Kristdalabygden finns flera natursköna platser **där man kan koppla av och sova ute för en natt**. Enligt Allemansrätten är det tillåtet att tälta något enstaka dygn, tänk på att inte skada naturen eller störa markägaren. Här kan du somna gott till vindens sus och vakna till fågelkvitter.

På Malghults Gård kan du hyra ditt tält. Flera storlekar finns från Urberg, sovsäckar från Haglöfs inkl. sovsäckslakan och liggunderlag. Du kan även hyra stormkök, tallrikar, muggar och bestick för en komplett naturupplevelse. Inget smakar så gott som när det lagats och kan avnjutas ute.

**Niina Nordlund**

**Telefon:** 073- 382 89 89

**E-post:** niinashalsa@telia.com

**Facebook:** Malghults Gård

Läs mer här!



## Hyr lägenhet

KristdalaHem AB erbjuder en övernattningslägenhet på Dämsvägen 2-4. Lägenheten är **fullt utrustad för självhushållning och totalt 6 bäddar**. Två våningsängar med dubbelsäng nedtill och enkel överslaf. Boka för en natt, en helg, en vecka eller en månad. Naturskönt område med lekpark för barn. Fri parkering.

Boka via e-post till [ulf@kristdalahem.se](mailto:ulf@kristdalahem.se) – glöm inte att skicka med kontaktuppgifter och önskemål om datum.

**Ulf Ivarsson**

**Telefon:** 070-240 78 22

**E-post:** ulf@kristdalahem.se

**Webb:** www.kristdalahem.se

Läs mer här!



Gudstjänst

Öppen kyrka

## Kristdala Samarbetskyrka

– ett samarbete mellan Döderhults församling & Kristdala missionsförening

Vi vill vara en varm och öppen gemenskap med den kristna tron som grund  
Vi vill hjälpa människor att finna en personlig kristen tro, och växa i den  
Vi vill stödja arbete bland fattiga och utsatta i Sverige och världen

Växa i tro

Musik

# Upptäck den fantastiska naturen

# FRILUFTSBINGO

I år är det friluftslivets år och meningen är att vi ska upptäcka vilken fantastisk plats naturen är att vistas i. Just nu pågår en pandemi och det är svårt att träffas många tillsammans.

Därför kommer här ett bingospel som du kan spela, själv eller tillsammans med dina närmaste. Sätt ett kryss i rutan när du klarat av den. **Försök fylla i alla brickans aktiviteter!** Lycka till!



**Hyr en kanot eller båt och upplev meteoritsjön Hummeln.**

Foto: Annsophie Carlsson



**Ta med en kikare och besök Målsjöns fågellokal.**

Foto: Jan Brenander



**Laga mat över öppen eld på anvisad grillplats. Ha koll på eldningsförbud.**

Foto: Freepik



**Vandra på Krokshultsleden eller Bråboleden.**

Foto: Ingemar Karlsson



**Gör en god gärning och plocka skräp i naturen.**

Foto: Freepik



**Besök någon av bygdens alla härliga badplatser.**

Foto: Maria Sjöberg



**Ladda ner appen Naturkartan & gå en sträcka på Ostkustleden**

Foto: Freepik



**Besök ett av bygdens fantastiska naturreservat.**

Foto: Eino Blixt



**Packa sovsäck och kudde och övernatta utomhus i tält.**

Foto: Pixabay

# 12

## Sköna favoriter i Kristdalabygden

# 1

**METEORITSJÖN HUMMELN** En meteorit slog ner och bildade sjön som är över 60 meter djup. Hummeln är en av åtta bevarade nedslagskratrar i Sverige. **Sjön är perfekt för bad, fiske och paddling.** Badplatsen Råsvik är en populär oas under sommaren men sjön bjuder på flera fantastiska smultronställen. Sjön är dessutom känd för stora gäddor och abborrar. I sjön finns 17 olika arter av fisk varav siklöja är den viktigaste arten som foderfisk för gädda och gös.

Visit Småland har utsett Råsvik till ett av tio topp-dopp i Småland.



Foto: Amanda Hedberg

**BRÅBYGDEN** Bråbygden är en bit av ett gammeldags Småland med en sällsynt flora och fauna, en unik landsbygd på cirka 5 400 hektar. Miltals hägnade gärdesgårdar ramar in slätterängar och beteshagar. Hamlade träd står som statyer i det böljande landskapet och fågatorna trampas av nötkreatur. **Upplev Bråbygdens vackra natur- och kulturlandskap genom att vandra på en av vandringslederna.** Vandringslederna utgår från Bråbo café mitt i byn. Det finns fikabord utställda på olika platser längs lederna så glöm inte att ta med dig en korg eller ryggsäck med fika. Om du råkar glömma picknickkorgen hemma så kan du handla godsaker till vandringen på caféet.

**Upplev en cafépärla beläget mitt i det vackra kulturlandskapet.** Det hemtrevliga Bråbo Café med den vackra trädgården är perfekt för en utflykt. Allt som serveras är hembakat med kärlek och omsorg. Är du fikasugen så hittar du vetebröd, kakor, bakelser och smarriga smörgåsar. Räkmackan är populär bland kunderna.

Trevliga och intressanta utflyktsmål i Bråbygden är Bjälebo våtmark, varggropen och vattensågen. Är du på ett besök så får du inte missa att ta ett svalkande dopp i Bråhultsjön. Läs mer på [www.brabygden.se](http://www.brabygden.se) & [www.brabocafe.se](http://www.brabocafe.se)



## Trygghet och utmaningar

Oskarshamn är en plats med livskvalitet för alla. Vi finns här för dig från barndom till ålderdom och vår ambition är att hela tiden förbättra den kommunala servicen till dig. Här finns alla möjligheter till ett gott liv i hela kommunen.

Läs mer på [oskarshamn.se](http://oskarshamn.se)



Foto: Oskarshamns kommun





Foto: Annsöfie Carlson

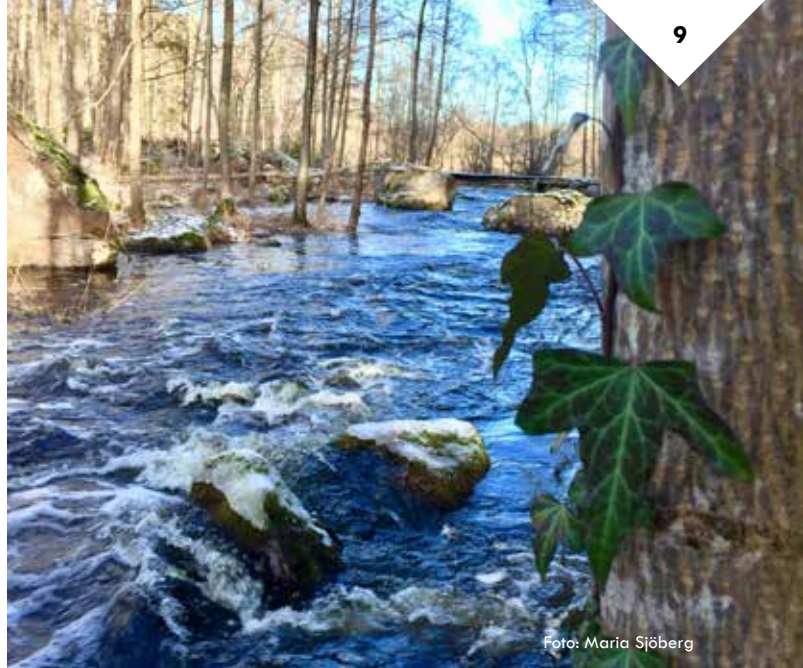


Foto: Maria Sjöberg

## 3

**MÅLSJÖN** Den charmiga vägen (se upp för troll!) genom Röstorp tar dig fram till en uppskattad och välbesökt fågellokal, Målsjön. Så hoppa en sovmorgon, packa ner frukosten i en picknickkorg och njut av vårt fågelliv. Sötvattensstrandängarna vid Målsjön är unika och runt sjön finns betesmarker, strandängar samt löv- och barrskog. **Tranor, sångsvan, brun kärrhök, rördrom, tofsvipa och enkelbackasin är några av fåglarna du kan få sällskap av.** Här finns flera utsiktsplatser runt Målsjön och tre omtyckta vandringsleder i olika längd. Längs leden finns även en restaurerad och välbevarad linbastu och en ängslada från 1834 där besökare gärna får övernatta – glöm inte boka. På malsjon.com finns en interaktiv karta över området.

## 4

**TRÄTHULTS NATUR & KULTURLED**

Träthults Natur & Kulturled är en 1,5 km lång led markerad med blåvita stolpar. Här stöter du på **betesagar, ängar, åkrar, bevarade kulturmiljöer och den rika blomsterprakten.** Det finns även ett gårdsmuseum som består av byggnader som, efter renovering, har kvar sitt gamla ursprung.

**Ladugården byggdes 1870 och är likadan nu som då med de gamla redskapen.** Här finns ett sädesmagasin med en samling husgeråd, snickeriverktyg och leksaker. På övre plan finns en utställning om lin- och ullberedning. Längs leden finns informationsskyltar och även möjlighet att grilla. Det är möjligt att boka guidning genom området.



Foto: Eino Blixt



Foto: Krokshultsbygdens byalag

# Välkommen

## BRÅBO CAFÉ

\*

Öppet: lör-sön 10-16, från 16 juni ons-sön 10-16

Östantorp vägby, Kristdala | [www.brabocafe.se](http://www.brabocafe.se) | 070-304 18 37





Foto: Ingemar Karlsson

## 5

**HUMLENÄS NATURRESERVAT**

Humlenäs gård ligger på södra sidan av den omtalade meteoritsjön Hummeln. Här finns välskötta betesmarker med en stor mångfald av örter och gräs. Andra typiska inslag för området är **hamlade träd, trögårdsgårdar och slingrande grusvägar.**

Humlenäs är skyddat som naturreservat och ligger på cykelavstånd från Kristdala. Inom reservatet finns kortare stigar som är tydligt markerade och genom markerna löper även Ostkustleden.

## 6

**HEMBYGDSGÅRDEN** Här finns möbler, textilier och redskap från lantushållets tid. Kristdala Hembygdsgård utgörs av åtta byggnader: Kaptensstugan, Logbyggnaden, Snickarboden, Undantagsstugan, Ängsladan, Visthusboden, Loftboden och Estraden. **Undantagsstugan är, tack vare gåvor, inredd till skomakeri och handelsbod.** På logen kan du titta på äldre lantbruksredskap. Här finns även äldre fotografier, urklipp och Kristdalaböcker tillgängliga. Årets programpunkter presenteras på affischer och hemsidan [www.hembygd.se/kristdala](http://www.hembygd.se/kristdala)



Foto: Ingemar Karlsson



Foto: Annicka Gunnarsson

## 7

**TINGSHUSET I ISHULT** Tingshuset från år 1730 är ett av Smålands bäst bevarade. **Under 205 år skipades det rättvisa här.** De som dömdes till döden avrättades vid galgbacken i Krokstorp några kilometer bort. Där finns idag en minnessten som vittnar om avrättningarna. Tingshuset och häktet, i folkmun "kurran", är sevärda byggnadsminnen som vittnar om de livsvillkor som gällde förr i tiden.

Här finns även en **tingsklocka och ett "tingsdass"** att se närmare på.

**CHAUFFÖRER  
SÖKES!**

*"Vi är specialiserade  
på skogstransporter"*



ERFARENHET, TRYGGHET & KVALITET

**Webb:** [www.nilzenakeri.se](http://www.nilzenakeri.se) **Mobil:** 0703 – 311 582  
**Tel:** 0491-70 400 **E-post:** [anders@nilzenakeri.se](mailto:anders@nilzenakeri.se)

## 8

**KROKSHULTSBYGDEN** Här får du möjlighet att vandra i – och njuta av – ett **levande kulturlandskap** där det traditionella sättet att bruka marken fortfarande lever kvar. Med sitt rika och varierade odlingslandskap klassas bygden som riksintresse. Vandringsleden är uppdelad i tre etapper och går genom flera små byar. Du kommer att stöta på slätterängar, beteshagar, odlingsmarker och gravfält från bronsåldern. Även stenrös, tjärdalar, torpargrunder och en gammal smedja finns längs leden. Längs den längre etappen så kan du passa på att stanna till vid **Höckhultsjön där det finns en grillplats**. Men glöm då inte att ta med egen ved och tänk på brandrisken.

I den sydöstra delen ligger **Krokshult kultur- och naturreservat**, ett exempel på det äldre, småskaliga jordbruk som dominerade södra Sverige en god bit in på 1900-talet. I naturreservatet finns en liten promenadstig, utmärkt med orange markeringar, den tar dig förbi byns gamla fägata, klarbärs-lunden, mossåker, odlingsrösen, hamlade träd och slätterängar.

Läs mer på [www.krokshultsbygden.se](http://www.krokshultsbygden.se)



Foto: Siv Alge

Foto: Ingemar Karlsson



**OSKARS  
HAMN** 

Upplev och inspireras på [Oskarshamn.com](http://Oskarshamn.com)

FOTO: ALEXANDER HALL

**9 KRISTDALA KYRKA** Har man vägarna förbi Kristdala så går det knappast att undgå vackra Kristdala kyrka. Kyrkan är placerad mitt i byn, omringad av en välbyggd stenmur och gamla lindar. Kyrktornet syns från alla håll när du närmar dig samhället. **Kyrkan togs i bruk 1792 och ersatte då den gamla träkyrkan** (omnämnd redan 1358) som låg på den nuvarande södra kyrkogården. Interiören är tidstypisk och präglas av brytningen mellan äldre traditioner och nyväckt klassicism. Delar från träkyrkan finns fortfarande kvar, bland annat trätaket i sakristian, den medeltida dopfunten, en del dekor och inredning samt två vapensköldar med avbildade svinhuvuden. En av kyrkans mest dyrbara skatter är en mässhake som skänktes till kyrkan år 1700. **De vackra glasmålningarna i kyrkans kor är komponerade av Bo Beskow 1960** och altartavlan från 1856 är målad av Gustaf Lindblom.



Foto: Claudia Kromminga



Foto: Jan Brenander

**11 PRÄSTGÅRDPARKEN** Prästgårdsparken är belägen vid nuvarande Bråbovägen mitt emot gamla prästgården. **Parken utgörs av en stenig kulle tätt bevuxen med lindar och ekar.** På denna kulle skapade Carl Meurling en vacker och trevlig park och en stenbänk anlades år 1832.

Vägar och stenbord tillkom sedan i etapper. Carl Meurling kallade parken Sans souci, som betyder utan bekymmer, eller Lunden Hebron. Meurling satt ofta i parken och läste. På våren när vitsipporna blommar är det underbart att göra ett besök i parken.

**10 BJÄLEBO VÅTMARK** Om du vill uppleva ett rikt fågelliv så ska du åka till Bjälebo våtmark. **Detta är en populär flyttfågelplats där många fåglar stannar på sin resa.** Svarthakedopping, sothöns och skrattmåsar är exempel på fåglar du kan få se. För att ta sig till våtmarken så går en led från parkeringen vid Bråbo café. Ta gärna med dig en fikakorg och köp med dig lite godsaker från caféet så du har något gott att äta medan du njuter av utsikten över våtmarken.



Foto: Annicka Gunnarsson



Foto: Annicka Gunnarsson

**12 KRITHEMSPARKEN** I Kritchemsparken finns ett gravfält som består av 10-tals fornlämningar, ett röse och runda stensättningar. **Röset kan sannolikt dateras till bronsåldern.** De runda stensättningarna är exempel på en gravtyp som var vanlig på järnåldern. Gravfältet hör till det 15 mil långa och kustbundna bebyggelsestråk, från bronsåldern till järnåldern, som har konstaterats från trakten av Oskarshamn i söder till Slätbaken i norr. **Kritchemsparken omgärdas av gårdesgårdar och här finns även en lekpark och en allmän grillplats. Glöm inte att ta med egen ved!**



Blomsterfrossa hos [@mellingerums](#)



Snidad konst hos [@ishult\\_konst](#)



Husdrömmen [@livetisorvik](#)



Pysse & bakning med [@diyandbake](#)



Lokala chilisäser [@skalshult](#)



Lantliv med [@bjalebo\\_lantliv](#)



Betongkonst av [@tantklingstedt](#)



Inredning med [@hovgatan5](#)



Natursköna [@kristdalabygden](#)



Paddelupplevelser [@kristdalakanot](#)



Smarriga tårter [@sedatårter](#)



Inspiration av [@johannanderssons](#)

#kristdalabygden på Instagram

# KRISTDALABYGDENS UPPLEVELSERUNDA

KRISTDALABYGDENS UPPLEVELSERUNDA ÄR EN TURISTVÄG SOM SLINGRAR SIG GENOM DEN VACKRA SMÅLÄNDSKA SKOGEN, LÄNGS SJÖAR OCH PÅ VÄGAR KANTADE MED FINA GÄRDESGÅRDAR.

UPPLEVELSERUNDAN ÄR 70 KM LÅNG MEN KÖR DU NÅGRA AVSTICKARE SÅ BLIR JU STRÄCKAN LITE LÄNGRE. LÄNGS UPPLEVELSERUNDAN FINNS ÖVER TRETTIOFEM BESÖKSMÅL, BOENDE SAMT MATSTÄLLE OCH KAFÉER. UPPLEVELSERUNDAN GÅR PÅ SÅVÄL ASFALTS- SOM GRUSVÄG OCH PASSAR BRA FÖR SÅVÄL BILEN OCH HUSBILEN SOM MOTORCYKELN ELLER CYKELN.



Mellingerums Odling

LÖNHULT

Näjern

Lönhults kvarn

Åsjögle kvarn

KRISTDALA

Stensö hälsokälla

KROKSHULT

Krösås

Bronsåldersrösen

HÖCKHULT

Träthults Natur & Kultur

Muren i Smisserum

Krokshults naturreservat

Bråhultesjön

Fallebo kvarn

Bråbo Café

BRÅBO

Upplevelserundan

Ostkustleden

Bjålebo våtmark

Applekulla våtmark

Bjålebo vattensåg

Brånäs kvarn



Lättstugan  
Fridhems kapell

Lindhags delikatesser  
Fridhems skol- & lantbruksmuseum

Ängsmossen,  
Natura 2000-område

ISHULT



Issjön

Ishults Tingshus

Ishults naturreservat



Galgbacken, Krokstorp



KROKSTORP



Tvingen

Karlsfors bruk

Storyttern

RÖSTORP

Målsjöns fågeltorn  
& vandringsleder



SULEGÅNG



Hungerrösen och  
kolugnarna i Hägerum

Malghults naturreservat

BAGGETORP



Humlefors kvarn

Råsvik



Hummeln

Humlenäs naturreservat

Dörtorpets spånhyvel



SKRIKEBO

# Utmaningar för ÄVENTYRAREN

Äventyraren har verkligen kommit rätt när denne har hittat till Kristdalabygden. Cyklister bjuds på slingriga vägar och fina avstickare – perfekt för dig som vill öka på farten men inte tappa kontakten med naturen. Eller varför inte glida fram över spegelblankt vatten, hitta en egen ö och slå läger? Att paddla passar dig som vill vara ifred och gillar att upptäcka egna små paradiser (det finns det gott om på Hummeln!). Eller ta dig fram på det mest naturliga sätt du kan – vandra! Avkoppling och naturupplevelse i ett. Bygden bjuder på flera leder av olika svårighetsgrad och längd.

## PADDLA PÅ METEORITSJÖN

Paddling – för dig som vill ha ett så kallat "soft adventure" så kan vi rekommendera en härlig paddeltur på meteoritsjön Hummeln.

**Boka en dagsutflykt eller varför inte en härlig kvällspaddling** och avnjut middagen på en klippa intill sjön. Det går även att boka en dygnspaddling med övernattnin vid sjön. Om du saknar du tält och utrustning så finns det att hyra.

PS. Vill du hyra kanot? Se [www.kristdalakanot.se](http://www.kristdalakanot.se)

## UPPLEVELSER FÖR CYKLISTEN

För dig som gillar att cykla så finns det en hel del slingriga vägar att ta sig runt på. Vill du cykla runt Kristdalabygden så kan vi rekommendera den sju mil långa upplevelserundan som du hittar på mittuppslaget. Den kan med fördel delas upp i två etapper. Längs upplevelserundan finns flera avstickare och mycket att stanna till och titta på. Passa gärna på att ta ett dopp i någon av sjöarna du passerar på vägen.

PS. Behöver cykeln en upprustning eller reparation? Då rekommenderas ett besök på **Kristdala Cykel & Motor**.

**BO:** Tälta/ställ husbilen vid vår vackra badplats Råsvik (fritt fram klockan 18-10). Se också boende på sid 4 eller sök på Kristdala på [stugsommar.se](http://stugsommar.se), [novasol.se](http://novasol.se) eller [booking.com](http://booking.com) **VANDRA:** Ostkustleden, Krokshultsleden och Bråbygden



Nu större butik med utökad Stihlsortiment!

- Allt för skog & trädgård
- Cykeltillbehör & reservdelar
- Service och reparationer
- Hämtservice

**OREGON®**

KRISTDALA   
CYKEL & MOTOR

Tel: 0491-107 10 E-post: [kristdala.cykel.motor@telia.com](mailto:kristdala.cykel.motor@telia.com)  
Dämsvägen 29, Kristdala Öppettider: måndag-fredag 9-18



PADDLA PÅ  
meteoritsjön  
HUMMELN

Boka och läs mer på [www.kristdalakanot.se](http://www.kristdalakanot.se)  





Foto: Freepik

## FISKA I METEORITSJÖN HUMMELN

Hummeln är en artrik fiskesjö. Här finns, bland andra,  **fina abborrar, gott om gädda (stora dessutom) och siklöja**. Här pågår också ett gösprojekt för att förstärka gösbeståndet. Medeldjupet ligger på 13,3 m, största djup är 61,5 m. För att få fiska i sjön så krävs fiskekort från Hummelns Fiskevårdsområde. Du kan enkelt köpa ditt digitala fiskekort för dygn, vecka, månad eller helår på iFiske. **Behöver du en fiskeguide** är du välkommen att kontakta någon av våra lokala fiskeguider: Holger Ruoss 070-308 01 27 och Oskar Andersson 073-806 85 58.

### VANDRARE, SE HIT!

► Rätt skor – vandringskor, stövlar eller kängor beroende på typ av terräng. Ju längre vandring desto kraftigare skodon. Är terrängen blöt? Överväg stövlar. Kängor är

att föredra på ojämnt underlag.

► Stavar ger ökad balans och fränskjutet gör det möjligt att öka farten.

► Rygsäck är bekvämast.

► Extra sockor, gärna i ull.

► Rätt cykel – en mountainbike passar bäst om du planerar att cykla i mer kuiperad terräng på stigar och vägar i skogen. Vanlig landsvägs-cykel passar bäst på asfalt och grusvägar.  
► Cykelbyxor med sämskskinn för att slippa rumpskav.

► Kartor över området.  
► Lagningsset vid punktering.  
► Ventiladapter gör det möjligt att pumpa cykeldäck på bensinstationen.  
► Tättsittande solglasögon skyddar mot både sol och insekter.

Foto: Freepik

**FISKA:** Fiskekort kan köpas via ifiske.se **GYM:** Kristdala gym och utegym vid motionsspåret **PADDLA:** Kristdala Kanot hyr ut kanoter **CYKLA:** Sverigeleden **LÖPNING:** Motionsspåret **GRILLPLATSER:** Finns på de kommunala badplatserna

## STÄRK DITT VARUMÄRKE

Webbutveckling  
Marknadsföring  
Support

[www.bardicdesign.se](http://www.bardicdesign.se)

Ta med fikakorgen och njut av **Målsjöns rika fågelliv** och den vackra miljön runt sjön och byn **Röstorp**.



**Kontakt:** Jan Brenander, 070 326 58 09 [www.malsjon.com](http://www.malsjon.com)

KRISTDALAHEM VILL LOCKA HIT NYA INVÅNARE MED...

# Attraktivt boende

**FLYTTA HIT.** Fastighetsbolaget KristdalaHem satsar miljoner på attraktivt och tryggt boende i Kristdala.

Efter förvärvet av sex fastigheter med ett hundratal lägenheter så arbetar ägarna, Ulf Ivarsson och Niklas Bäck idogt med att utveckla verksamheten.

Fastighetsbeståndet rymmer även verksamhetslokaler med allt från fritidsgård och brandstation till företags-hus och föreningslokaler.

## Hög servicenivå

Allt började i september 2015 när Ulf och Niklas, båda med erfarenhet i fastighetsbranschen, förvärvade Byggebos fastigheter i Kristdala. Det var ett gyllene tillfälle att satsa. Renoveringar påbörjades och lägenheterna började fyllas med invånare.

KristdalaHems ambition är att erbjuda ett attraktivt och tryggt boende i Kristdala. Bolaget drivs av hög servicenivå och stort fokus på trivsel och gemenskap. Målsättningen är att långsiktigt förvalta fastigheterna på bästa sätt. För att hyresgästerna ska få bra service finns en bovård tillgänglig på heltid.

## Lediga lägenheter

KristdalaHem står nu inför en stor utmaning. 2020 beslutade nämligen Migrationsverket att avveckla asylboendet i Kristdala.

Avvecklingen innebär att 130 personer har flyttat från Kristdala och att femton vanliga hyreslägenheter samt hela Humlegården som Migrationsverket hyrt står tomma.

Avvecklingen innebär även att skolans elevunderlag minskar, kollektivtrafiken tappar resenärer och den kommersiella servicen förlorar kunder. – Hela bygden drabbas av ned-



Förutom utvecklingsarbetet i verksamheten så behövs även mer praktiskt jobb. Niklas Bäck och Ulf Ivarsson (infälld bild) grundar för ett attraktivt boende.

## HUMLEGÅRDEN

Vi utreder vilken verksamhet vi ska ha i Humlegården i framtiden. Om det ska vara ett omsorgsboende eller trygghetsboende för 65+. Förhandlingar förs med olika aktörer och **vi hoppas hitta en lösning som utvecklar bygden.** Om du är intresserad av boende på Humlegården får du gärna kontakta oss!

läggningen av asylboendet och om inget görs riskerar den offentliga och kommersiella servicen att drabbas hårt vilket slår mot alla invånare i bygden, säger Ulf.

## Goda förutsättningar

Kristdalabygden har en unik chans att locka nya invånare i hela landet som längtar till att bosätta sig på landsbygden. Med möjligheter till en



Ett av de nyrenoverade badrummen.

aktiv fritid, trivsel, gemenskap och ett framstående näringsliv i kommunen så har orten goda förutsättningar att locka permanenta invånare. Med utbyggt fibernätverk, företagshus och tomma affärslokaler finns också goda möjligheter för nya entreprenörer och företagare att etablera sig. – Vi har även stora möjligheter att få rotation på den så kallade bostadskarusellen dvs. att äldre säljer sina hus och flyttar till lägenhet vilket medför att unga par och barnfamiljer kan köpa

*Trött på gräsklippning och dyrt underhåll? I hyresrätt ringer du bara bovärden när kylskåpet går sönder.*

Hicham Ivarsson fixar till det sista i köket. Foto: Annsophie Carlsson

deras hus. Det finns även ett behov av unga i 20-årsåldern som vill bo kvar i hembygden, säger Ulf.

#### **Goda förutsättningar**

För att lyckas krävs ett omfattande omställningsarbete och utveckling av KristdalaHems befintliga verksamhet. Företagets affärsplan kommer att uppdateras och företaget behöver genomgå ett strategiskt varumärkesarbete samt uppdatera marknadsföringsplanen i syfte att stärka och utveckla ett boende som bidrar till att Kristdalabygden

fortsatt är en attraktiv och levande landsbygd.

Fastighetsbolagets mål på längre sikt är att vara med och bidra till att Kristdalabygden fortsätter vara en attraktiv och levande landsbygd. Vi vill locka både nya invånare till bygden och hålla bostadskarusellen i rotation.

– Ett viktigt långsiktigt mål är att bygden ska kunna utveckla och bibehålla offentlig och kommersiell service och där kan vi som fastighetsbolag vara med och bidra, säger Ulf.

#### **FÖRDELAR MED HYRESRÄTT**

KristdalaHems hyresgäster erbjuds trygghet och bra service med bovärd på heltid. Det finns många fördelar med boende i hyresrätt som **frigör tid för ökad livskvalité** så att du kan umgås med familj och vänner, ägna dig åt resor och fritidsaktiviteter.

- Du slipper dyrt underhåll på villan
- Om vitvarorna går sönder ringer du bovärden
- Du behöver inte klippa gräset på sommaren, slipper klippa träd och räfsa löv på hösten och vintertid slipper du skotta snö
- Möjlighet till egen parkering
- Övernattningslägenhet för nära och nära
- Trevliga utemiljöer

#### **KRISTDALAHEM AB**

**Ägare:** Ulf Ivarsson & Niklas Bäck

**Antal lägenheter:** 107 varav 35 ettor, 58 tvåor, 13 treor och en fyra.

**Lokaler:** brandstation, föreningslokaler, servicelokaler, företagshus, fritidsgård, bibliotek och offentlig toalett.

**DAGS ATT SÄLJA HUSET?** Enligt statistik från Hemnet (april 2021) så ligger slutpriserna i Kristdala på 875 000 kr beräknat på ett medianvärde på 30 sålda fastigheter under de senaste tre åren. Försäljningspriset ligger vanligtvis mellan 400 tkr och 1,6 mkr. Kanske läge att byta huset mot en lägenhet?

# Äventyr och aktiviteter för BARNFAMILJEN

**GEOCACHING** är en slags skattjakt kan man säga. Med hjälp av gpsen i mobilen hittar man olika gömda "skatter". **Cacherna göms ofta på ställen som är värda att besöka**, som är fina, har en historia eller som den som gömt den tycker att folk bör se. Geocaching är ett bra sätt att komma ut i naturen och upptäcka nya ställen. I och runt Kristdala (Krokshult, Bråbo, Björnhult, Ishult, Dalsebo) finns idag runt 25-30 stycken.

**KRITHEMSPARKEN** Lekpark med gungor, klätterställningar, sandlåda mm. **Här finns en nyanlagd grillplats så ta gärna med en lunch och laga mat över öppen eld.** Glöm inte att ta med egen ved. Passa på att upptäcka Krithemsparkens alla bronsåldersrösen och avsluta dagen med kubb på gräsplanen mitt i parken.



## Paddeläventyr med hela familjen

Ta med hela familjen ut på ett paddeläventyr på meteoritsjön Hummeln. **Boka en heldagstur, packa en rejäl fikakorg och upplev sjön genom att glida fram i en kanot.** Stanna till och bada vid klipporna eller paddla till södra delen av sjön vid Humlenäs och vandra en liten bit på Ostkustleden.



**AKTIVITETSUTA/LEKPARKER:** Dämmen är Kristdalas aktivitetsyta, här finns möjligheter till cykling, boule och bollsport. Krithems lekpark (fikabord och grillplats) och Kuldalens lekpark (fikabord) **VANDRA:** Träthults Natur & Kulturlid (1,5 km)

SPARA  
PENGAR MED  
ROTAVDRAGET



Nybyggnation ● Totalentreprenad ● Renovering  
Köksrenovering ● Badrumsrenovering ● Altanbygge  
Fönsterbyte ● Takläggning ● Fasadrenovering  
Brand- & vattenskador ● In- & utvändigt målning

*Kristdala*  
Bygg & Måleri AB

Webb: [www.kristdalabygg.se](http://www.kristdalabygg.se) Telefon: 0491-701 20  
Mobil: 070-673 28 38 E-post: [info@kristdalabygg.se](mailto:info@kristdalabygg.se)



## Kristdala Livs

LIVS • GODIS • GLASS • TOBAK • NYBAKAT  
LOKALPRODUCERAT • VÄXTER & BLOMMOR  
HYRSLÅP • BILVÅRDSPRODUKTER • GASOL



DAGENS LUNCH mån-sön 11.30-14 FIKA mån-sön  
från kl. 9, mackor, sallad mm PIZZA fredagar, från  
kl.16 **BESTÄLLNINGAR** av smörgåstårter, planka mm



Öppet mån-fre 9-19, lör-sön 9-17 • 0491-70235



Foto: Amanda Hedberg

### På tur? Njut av djur och natur

I natur- och kulturlandskapet finns många **betande djur som håller landskapet öppet**, främst kossor och får. Stanna gärna till och titta på djuren om du är ute på vandring eller en cykeltur i bygden.



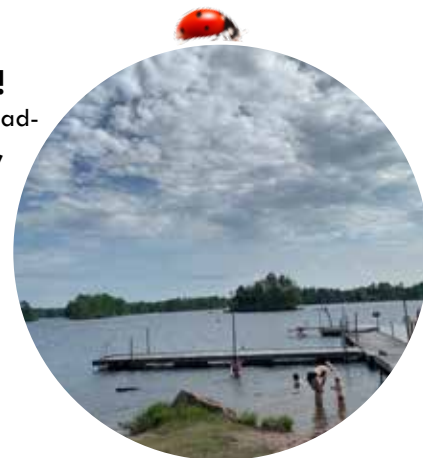
Foto: Astrid Lindgrens Värld

## Utflykt till Astrid Lindgrens Värld

Barn över hela världen vet att Pippi är världens starkaste flicka och att Emil är busig, men godhjärtad. De vet att Villa Villekulla är ett gult hus med en häst på verandan och att Emil praktiskt taget bor i snickerbo. **Astrid Lindgrens Värld är platsen där sagor verklighet.**

### Ta ett härligt dopp!

I bygden finns flera fina badplatser med sandstränder, bryggor och grillplatser samt kompisgungor för barnen. Råsviks badplats har ett **mindre hoptorn samt nybyggda omklädningsrum och fräscha toaletter** som står klara under sommaren 2021.

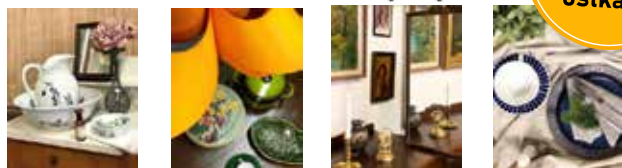


och kortare vandringsstigar vid Målsjön (läs mer på s. 9) **BADPLATSER:** Råsvik i Kristdala, Issjön i Ishult, och Bråhultesjön i Bråbo **BOENDE:** Egen stuga, hotell i Oskarshamn, övernattnig i tält **PADDLA:** Kristdala Kanot hyr ut kanoter på [kristdalakanot.se](http://kristdalakanot.se)

## NOSTALGIHUSET

*Antikt & Retro*

*...saker att älska en gång till!*



Öppet tis-sön 11-18 | Storgatan 40 | 070-259 06 03

Välkommen att strosa omkring i vår vackra hembygdspark!

Årets eventuella programpunkter presenteras på affischer och vår hemsida.

[www.hembygd.se/kristdala](http://www.hembygd.se/kristdala)

*Kristdala Hembygdsförening*

# Upplev bygden till

**OSTKUSTLEDEN.** Trendiga aktiviteter som Hittaut och Luften är fri puttar upp allt fler människor ur soffan och ut i naturen. Det poppar upp nya vandringsleder på flera håll och de leder som har några år på nacken putsas upp. En välbekant pärla som nu ses över är Ostkustleden.

En skogsödla kilar snabbt över en solvarm sten och årets första citronfjärilar följer oss när vi tyst vandrar längs en väl upptrampad stig på Ostkustleden. Niina Nordlund kastar undan trädgrenar som fallit offer för väder och vind för att sedan landa på stigen. Hon noterar också att ledens gula markeringar syns som de ska.

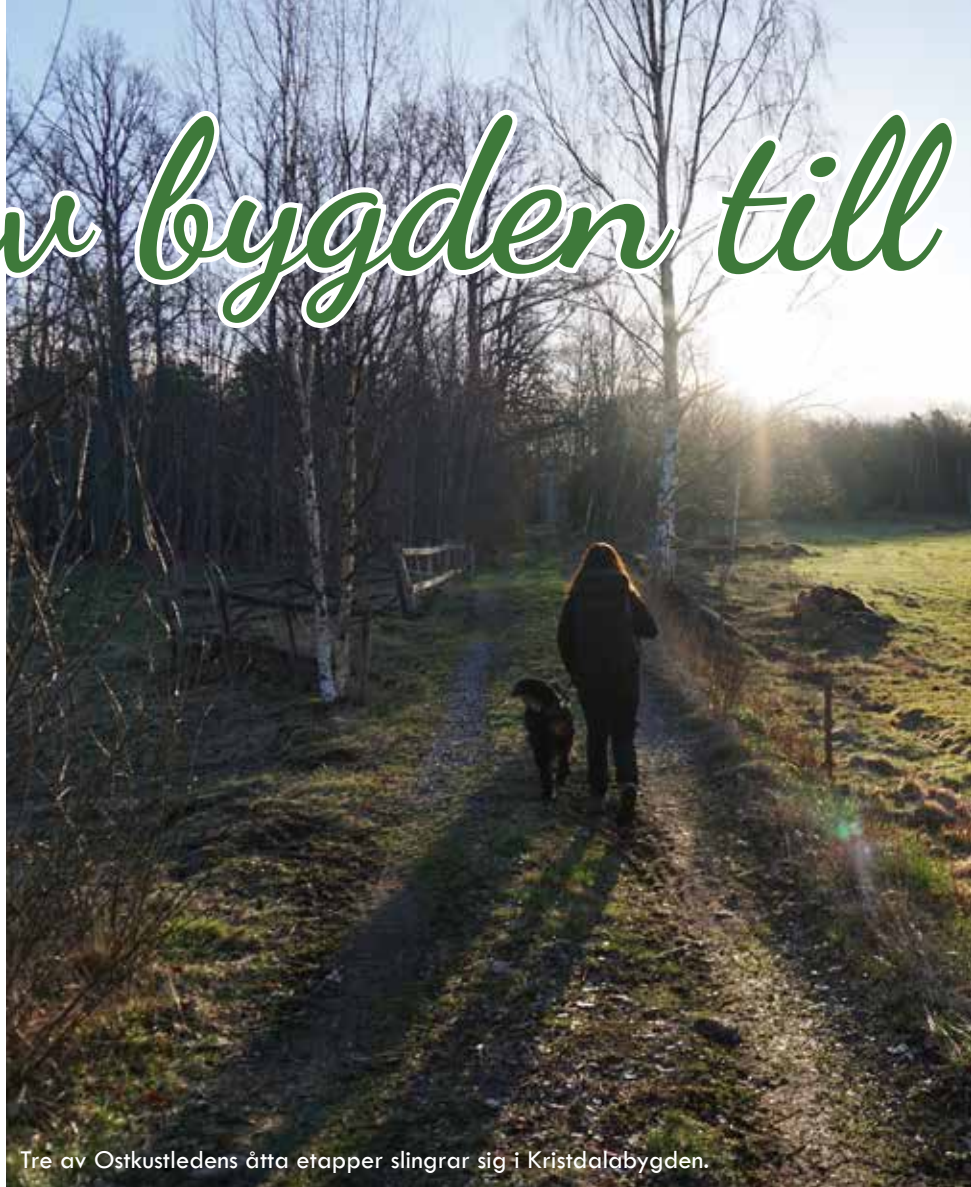
Sedan hösten 2020 är hon projektledare för Mera ut, ett projekt för hållbar utveckling av naturturism som bland annat ger extra stöd till Ostkustleden. Niina Nordlund har vandrat den 160 kilometer långa leden, en del etapper flera gånger.

Ostkustleden bjuder på allt från lummiga skogar till karga skärgårdsmiljöer. Fötterna får variation då man vandrar på stigar, skogsvägar och några kortare sträckor på grusväg och asfalt.

## Har du någon favoritsträcka?

– Jag har flera favoritsträckor men om jag måste välja en så är det etapp 6 Stjärneberg - Lilla Laxemar men etapp 7 är minst lika fin. Alla etapper har sin charm och sina smultronställen. Det mest fantastiska är att den går igenom ett så varierande landskap och hur allt binds ihop: landsbygder med sina gårdsgårdar, kulturlandskap, skogar och vår vackra Smålandskust med sin unika skärgård.

Etapp 1,2 och 3 slingrar sig i Kristdalabygden, från Nynäs som ligger



Tre av Ostkustledens åtta etapper slingrar sig i Kristdalabygden.

mitt i Humlenäs naturreservat genom det vackra natur- och kulturlandskapet i Bråbygden, längs den hundra meter långa kinesiska muren i Smisserum, genom Krokshultsbygdens varierande odlingslandskap till Lönhult vid Hultheds kommundräns.

## Vilka är dina favoritställen på Ostkustleden i Kristdalabygden?

– Det finns många, Humlenäs naturreservat är en rofylld oas, badplatsen i Bråbo är en vacker plats att stanna till och rasta på. Kinesiska muren i Smisserum är ett fint kulturarv och likaså vattenfallet vid Lönhults kvarn.

Coronapandemin har gjort att allt fler ger sig ut i naturen men Niina Nordlund tror att det också handlar



Niina Nordlund, projektledare för Mera ut.

om en längtan efter något annat. – Jag tror att det är en kombination av att pandemin begränsar vår frihet och att vi människor längtar bort från en många gånger stressfylld vardag och tillbaka till vårt ursprung, naturen.

Om man ger sig ut på en vandring så finns det några saker att tänka på.

# fots

## MERA UT

Ett projekt för hållbar utveckling av naturturism  
Ett leaderprojekt som fått stöd av lokalt ledd utveckling -jordbruksfonden via leaderområdena Kustlandet och Astrid Lindgrens Hembygd samt att Oskarshamns kommun är medfinansierare och projektägare.

## OSTKUSTLEDEN

Total längd: 160 km  
Antal etapper/vandringdagar: 8 st  
Etappernas längd: 17-21,5 km (cirka sju timmars vandring per dag)  
Vatten/mat längs vägen: Vatten hittar du längs vissa sträckor och på vissa etappmål  
Boende under vandringen: Övernattsstuga finns vid varje etappmål mot en mindre avgift

Foto: Annsöfte Carlsson



Vacker soluppgång vid sjön Näjern i närheten av övernattningsstugan i Lönhult, slutmål på etapp 2. Foto: Anna Lena Johansson

## ALLEMANSRÄTTEN

Allemansrätten tillåter oss att ströva fritt i skog och mark, att plocka bär och svamp utan att fråga om lov. Glöm dock inte att visa hänsyn till den natur vars gäst du är.

– Att man ska hålla sig till den markerade leden och spara på mobilens batteri. Det är bra att ha SOS alarm-appen installerad på telefonen så att man lätt kan tala om sin position om olyckan skulle vara framme. Jag tycker att det är skönt att ta hjälp av Naturkartan (en digital friluftsguide där många vandringsleder finns med). Där kan jag se exakt var jag befinner mig på kartan och lätt räkna ut hur långt jag

har kvar till en specifik plats. Jag använder dock analog karta också, appar drar mycket batteri. Ta gärna med en powerbank, eller två, om du använder en digital karta.

## Lustfylld vandring

Hon påminner även om att det är viktigt att vandra i sin egen takt och ta pauser, ett ypperligt tillfälle att lufta fötterna.

Och är man väl förberedd för sin tur, då kan man också slappna av och njuta.

– Kom ihåg att vandringen ska vara lustfylld så passa på att vara närvarande under din vandring så att du är redo att stanna upp när naturen pockar på uppmärksamhet.



Vattenfall vid Lönhults kvarn. Foto: Pia Nilsson Gabrielsson



Kinesiska muren i Smisserum. Foto: Annicka Gunnarsson



Foto: Bråbo Café



Foto: Annicka Gunnarsson

# Tips för den vardagsmitande LIVSNJUTAREN

## Mumsa hembakat på Bråbo Café

Bråbygden är känt som ett av Sveriges största sammanhängande kulturlandskap. Omgivningarna är ett vackert böljande odlingslandskap med milda med hägnade gärdesgårdar som ramar in slätterängar och beteshagar. **Mitt i det vackra kulturlandskapet hittar du Bråbo Café – en cafépärla som erbjuder godsaker, bakelser och fantastiskt goda räksmörgåsar.** Allt som serveras är hembakat med kärlek och omsorg!



## Frukost, lunch & pizza mitt i byn

Kristdala Livs har dagens lunch med riktig husmanskost och **på fredagar är det pizza.** De erbjuder även catering, fika och glass i stora lass. Mums!

**TIPS PÅ UTFLYKTER:** Närmaste svampskog • Räckryssa i Oskarshamns skärgård • Glasriket • Kosta Outlet • Shopping i Vimmerby • Gårdsbutik och kafé hos Axelssons i Aby



## Njut av småländsk ostkaka

Maria Carlsson på **Nostalgihuset Antikt & Retro** har **utökat sin verksamhet med dubbelt så stor butiksytan och ett litet café till sommaren.** Här serverar hon kaffe med hemgjord ostkaka med grädde och sylt samt Ottoglass. Sittplatser finns både i och utanför butiken. Butiken har öppet tisdag till söndag klockan 11-18. Välkommen att fika och handla saker att älska en gång till...



**BOENDE:** Hotell i Oskarshamn **BADPLATSER:** Råsvik i Kristdala, Issjön i Ishult, och Bråhultesjön i Bråbo

**VANDRA:** Krokshultsbygden och Bråbygden **MOTION:** Kombinera motionsspåret med en tur runt Malghult

## BRÅBYGDENS INTRESSEFÖRENING



**Vattensågen.** Själva byggnaden är från början av 1900-talet medan det gamla vattenhjulet restaurerades 1944 och återinvigdes 2006.



**Bråhultesjön.** Ta gärna en tur till Bråhultesjön och ta ett bad eller sitt ner i pergolan för en fikastund!



**Bjälbebo våtmark.** Ta en promenad runt våtmarken och upplev det rikliga fågellivet!

[www.brabygden.se](http://www.brabygden.se)



Tips för den nyfikne

# UPPTÄCKAREN

I Kristdalabygden finns en aldrig sinande källa av spännande besöksmål. Uppäcktsfärder till fots i skog och mark kan varvas med besök bland fornminnen och museum. Här har vi samlat tips!



Foto: Alexander Hall



## Självplock i Mellingerums odling

Mellingerums odling erbjuder **självplock av hallon, sparris, blåbär, jordgubbar och snittblommor**. Utöver odlingen så finns det möjlighet att delta på olika event och kurser. Håll koll på odlingens webb och sociala medier för exakta datum!

**TIPS PÅ UTFLYKTER:** Äspölabbet, Virum Älgpark, Döderhultarmuséet, Stenhuggarmuséet i Vänevik, Blå jungfrun, Ingebo Hagar utanför Vimmerby, Målilla Älgpark och Glasriket.

## Besök Lättstugan i Ishult

1834 gifter sig Karl-Magnus Lätt och Britta Stina Larsdotter. De flyttar in i Ljungby, som är det rätta namnet för Lättstugan. De fick många barn, däribland dottern Johanna Sofia. Mor och dotter kallades för kloka gummor och de kunde "hela" många krämpor. 1984 påbörjades renoveringen av Lättstugan i Tuna Hembygdsförenings regi. **Idag är stugan i det skick som den en gång var när de kloka gummorna härskade där**, med tidsenliga möbler, husgeråd och en del av deras hjälpmedel finns att beskåda.

**BADPLATSER:** Råsvik i Kristdala, Issjön i Ishult, och Bråhultesjön i Bråbo **BOENDE:** Ställ husbilen vid Råsvik (fritt fram klockan 18-10) **VANDRA:** Krokshultsbygden och Bråbygden **FIKA:** Kaffehuset i Kristdala, Bråbo B&B & Café och Kristdala Livs



**Ett företag med anor och unik produktion**

Vi är ett småländskt familjeföretag som grundades 1946. Företaget tillverkar och levererar metallkomponenter av olika komplexitet och drivs av ledorden: *ambition, kreativitet, flexibilitet* och *jordnära*.

[www.abpod.se](http://www.abpod.se)

AKTIVERA BÅDE KROPP & KNOPP MED ORIENTERING

# Hitta ut i Kristdala

**Slå två flugor i en smäll och mixa motion med nya upptäckter i närområdet!**

Hittaut Oskarshamn är igång och säsongen pågår mellan den 1 maj och 3 oktober. Hitta ut är ett friskvårdsprojekt med karta och modern teknik i fokus och som finns på ca 50 platser runt om i Sverige. Det är ett enkelt och roligt sätt att få motion samtidigt som du upptäcker nya och vackra platser runt omkring i din kommun.



Ett äventyr som passar hela familjen. Foto: Christian Olars, Aktivt familjeliv

*Klicka in dig direkt!*

## Checkpoints i Kristdala

I Kristdala finns det 15 checkpoints som bland annat stötts av AB POD, Kristdala Samhällsförening och Nostalgihuset Antikt & Retro. Papperskartan finns på ett tiotal utlämningsställen. I Kristdala finns kartan att hämta på Coop. I Oskarshamn finns kartan att hämta på till exempel Turistinformationen och stadsbiblioteket.

## Checkpoints

Checkpoints släpps vid tre tillfällen:

- 1 maj – 40 checkpoints i Oskarshamns centrum samt Saltvik och Kristdala.
- 6 juni – 30 checkpoints i Döderhultsdalen, Lilla Mark, Kronoparken och Färbo.
- 7 augusti – 30 checkpoints i Havslätt, Fallebo och Uvö.

## Så kommer du igång

1. Skaffa ett Hittaut-konto.
2. Bekräfta ditt konto via det mejl du får i inkorgen.
3. Logga in på ditt konto.
4. Registrera checkpoints på tre olika sätt:

- Via webbkartan på hemsidan
- Via "Min sida" på hemsidan
- Via appen Hittaut

## Ladda ner Hittaut-appen!

I Hittaut-appen kan du registrera checkpoints i tabellvy och kartvy, få stöd av karta/gps och se dina tagna checkpoints. Ladda ner appen via Google Play eller App store.

**Vill du att Kristdalabygden ska vara en trygg och attraktiv plats att bo och verka i, både för enskilda och företag?**

Vill du ha bra samhällsservice och utveckling av samhället? Vill du gå på trevliga musik- & fordonskvällar? Uppleva skördefesten och mysa på adventsmarknaden? Då tycker vi att du ska bli stödmedlem!

Scanna QR-koden & fyll i dina uppgifter så får du en årlig medlemsavi på 100 kr att betala via bankgiro eller Swish. GRATIS för barn under 18 år!



Kristdala Samhällsförening  
www.kristdala.se

# SERVICE I KRISTDALABYGDEN

## Antikt & Retro

Nostalgihuset, Storgatan 40, [nostalgihuset.se](http://nostalgihuset.se)

## Apoteksombud

Coop Kristdala, 010-747 32 70  
Öppet: måndag-söndag kl. 9-20

## Bensin

Qstar, Dämsvägen 29. Självbetjäning.

## Bibliotek

Kristdala bibliotek, Torggatan 3,  
0491-76 43 52. Öppet: Måndag 14-19,  
torsdag 12-16 samt meröppet 07-22  
för meröppetlånare.

## Bilservice

Georges Verkstad, Venavägen 39,  
070-298 17 60,  
Mekonomen, Dämsvägen 29, 0491-700 10

## Blommor

Kristdala Livs, 0491-702 35

## Buss

KLT, 010-21 21 000, [www.klt.se](http://www.klt.se).  
Köp reskassa på Coop Kristdala.

## Bygghandel & båtuthyrning

Bygg & Måleri, Västerviksvägen 35,  
0491-701 20. Öppet: mån-fre 7-18, lör 9-13

## Cykelled

Sverigeleden, Svenska-cykelsällskapet.se

## Elektriker

Kristdala Elektriska AB, 070-668 35 77  
El & Larminstallationer, 070-399 72 97

## Fiskekort

Hummeln fiskevårdsområde, [ifiske.se](http://ifiske.se).  
Boarumegöl & Hägern, 0491-730 36

## Frisör

Sofies klipphörna, Mörlundavägen 16,  
0491-700 17. Endast tidsbokning.

## Grillkol lokalproduktion

Bjälbebo grillkol, Bråbo, 0491-710 94.  
Finns att köpa i gårdens minibutik.

## Grillplatser

Allmänna grillplatser finns på badplatserna  
och i Krihemsparken.

## Gym

Kristdala gym, [www.kristdalagym.se](http://www.kristdalagym.se)

## Fotbollsplan

Ekskogsvallen i Kristdala, Ljungvallen i Ishult  
och Bråbo IP. Vid Kristdalaskolan och  
i Hembygdsparken finns lekplaner.

## Hjärtstartare/AED

Coop Kristdala, Nyhemsgatan 14,  
010-747 32 70. Öppet: mån-sön kl. 9-20

## Kanotuthyrning

Hyr kanot hos Kristdalakanot.se

## Kafé

Bråbo B&B och Café, 070-304 18 37  
Kaffehuset, 073-811 15 35  
Kristdala Livs, 0491-702 35  
Nostalgihuset, Storgatan 40

## Lekplatser

Krihemsparken vid Hembygdsparken,  
Kulldalsparken på Kulldalsgatan och  
skolgården. Elbelysning.

## Livsmedel

Coop Kristdala, 010-747 32 70.  
Öppet: mån-sön kl. 9-20  
Kristdala Livs, 0491-702 35  
Öppet: mån-fre kl. 8:30-19,  
lör-sön kl. 9-17

## Lokalproducerat

Bråbygdens äppelmust, 073-835 33 02  
Kristdalas Ostkaka, 070-543 86 29  
Lindhags Delikatesser, 070-231 61 40,  
[www.lindhag.com](http://www.lindhag.com)  
Mellingerums Bär & Gränsaksodling,  
070-231 61 40  
Skälshult Gärd, 070-511 41 75,  
[www.skalslult.se](http://www.skalslult.se)

## Massage & friskvård

Kristdala Hälsomassör, 073-021 31 85

## Motionsspår

Motionsspåret är cirka 2 km med parkering  
på Dalkrokan, Kristdala. El-belysning.

## Offentlig toalett

Torggatan 3. Öppet mellan 07-22.

## Paketombud

Coop Kristdala, Postnord  
Kristdala Livs, DHL, Bring & Schenker

## Postombud

Coop Kristdala, 010-747 32 70  
Tömning sker mån-fre 13.

## Reparationer

Kristdala Cykel & Motor,  
Dämsvägen 29, tel: 0491-107 10

## Sjukvårdsrådgivning

Vid akuta fall ring 112, annars ring 1177.

## Snickare & målare

C Bernving Måleri & Bygg, 070-524 05 28  
J Nilssons Måleri, 070-677 50 00  
Jonas Andersson Bygg, 070-647 49 07  
Magnus Eskilssons Bygg, 070-212 88 14  
Kristdala Bygg & Måleri, 0491-701 20  
NHN Bygg AB, 070-687 69 78  
Fönstermakaren, 070-251 03 21

## Spelombud ATG, Svenska spel

Coop Kristdala

## Systembolagsombud

Coop Kristdala, 010-747 32 70  
För beställning, se [www.systembolaget.se](http://www.systembolaget.se)  
eller ring till butiken.

## Taxi

Erikssons Taxi, 0491-702 35

## Turistinformation

Infopoint, Kristdala Livs, 0491-702 35  
Turistinformation, 0491-77072, chatt och  
information på [www.oskarshamn.com](http://www.oskarshamn.com)

## Utelyg

Vid motionsspåret. Parkering på Dalkrokan.

## Veterinär

Gabriela Meurer, 0491-730 03  
Ingrid Elter, 0491-730 05

## VVS

Kristdala VVS, Denny 070-864 78 31  
Ishults Rör, Ishult, Inge Nilsson 070-231 09 62

## Återvinning

Återvinningscentral självservice öppet  
dagligen 08-20 samt återvinningsstation,  
Industrivägen 13. Kretslopp Sydost,  
020 40 43 00, [www.kretsloppsydost.se](http://www.kretsloppsydost.se)



# HANDLA PÅ COOP.SE HÄMTA I DIN BUTIK!

.....

Välkommen till oss!

# COOP

Kristdala



Öppet alla  
dagar 9-20!