

KREIDLER

ERSATZTEILLISTE
MUSTANG
TYPE LK 800



KREIDLER WERKE GMBH
FAHRZEUGWERKE
7014 KORNWESTHEIM

Gruppe: Motor/Motor vollst. mit Befestigungsteilen

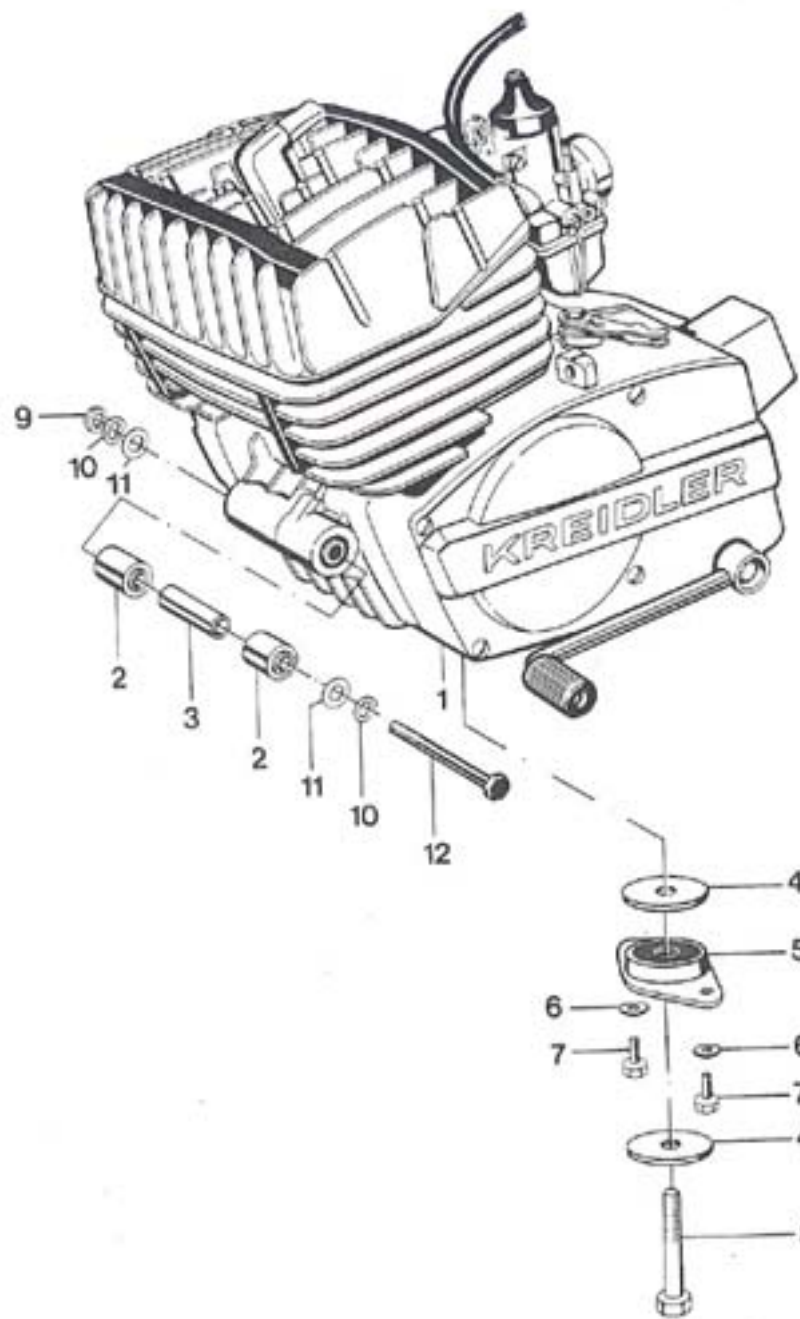
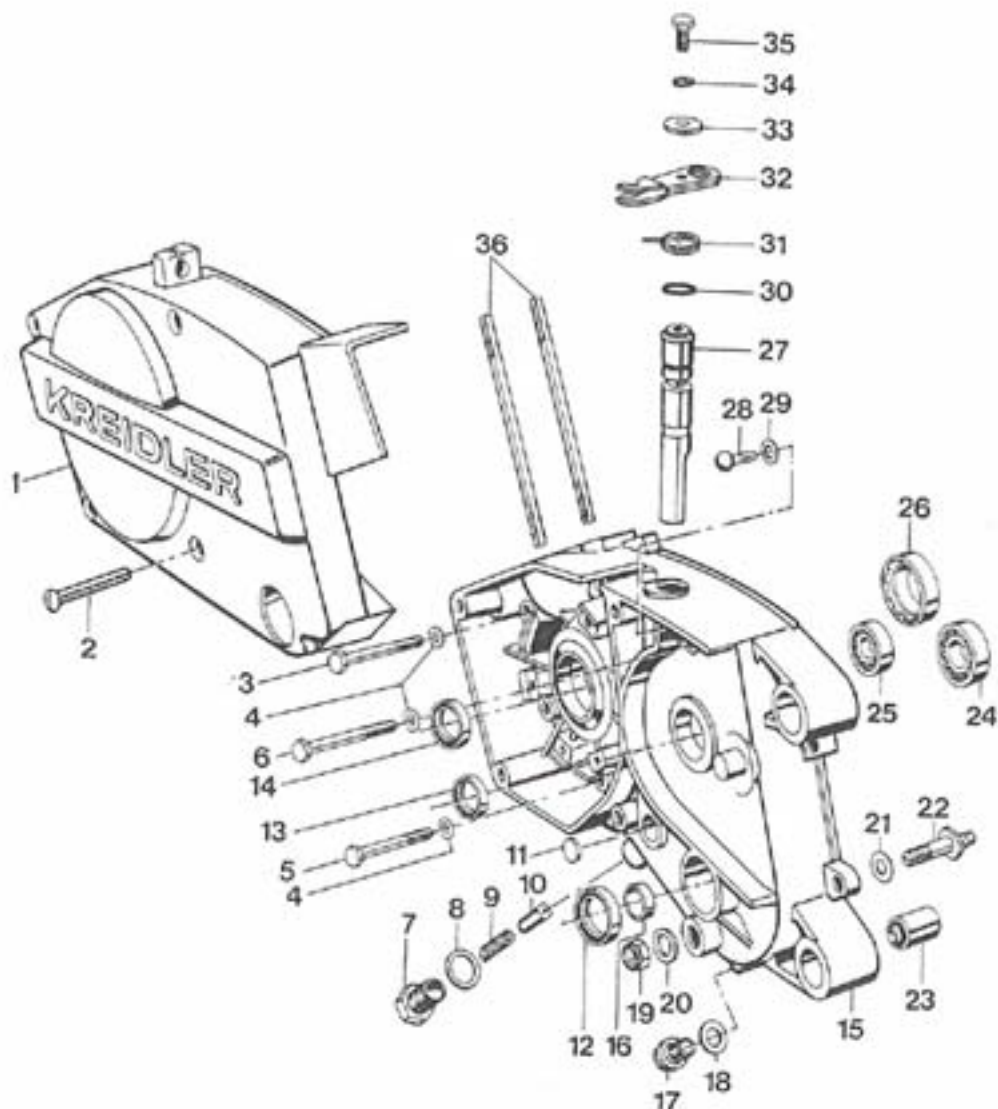


Bild-Nr.	ET-Nr.	Benennung	LK 800
1	<u>315.00.03</u>	<u>Motor, vollst.</u> ↑ einschl. Vergaser und Zündanlage	1
2	<u>315.01.90</u>	Silentblock	6
3	<u>235.08.07</u>	Distanzhülse	3
9	00.29.32	Selbtsichernde Mutter VM 8	3
10	00.43.58	Federscheibe B 8 DIN 137	6
11	15.01.09	Scheibe	6
12	00.10.19	Sechskantschraube M 8 x 105 DIN 931	3

600 101

Gruppe: Not /Gehäuse links, Zünderdeckel, Lager,
Kupplungswelle



600 102

Bild-Nr.	ET-Nr.	Benennung	LK
			800
1	315.01.04	Zünderdeckel	1
1,50-2	00.16.24	Linsenschraube M 6 x 50 DIN 964	4
3	00.10.38	Sechskantschraube M 6 x 50 DIN 931	2
4	00.43.57	Federscheibe B 6 Dia 137	12
5	00.10.49	Sechskantschraube M 6 x 40 DIN 931	4
6	00.10.89	Sechskantschraube M 6 x 57 DIN 931	1
-	00.10.39	Sechskantschraube M 6 x 26 DIN 931	5
7	15.06.29	Rastschraube	1
8	V 00.70.22	Dichtring C 14 x 13 DIN 7603	1
9	15.21.26	Druckfeder	1
10	15.06.28	Raste	1
11	00.33.00	Verschlusscheibe	1
12	V 01.00.51	Radialdichtring 20 x 28 x 4 DIN 3760 f. Schalthebelnabe	1
13	V 01.00.20	Radialdichtring 15 x 24 x 7 DIN 3760 f. Keilwelle	1
14	V 01.00.56	Radialdichtring 20 x 30 x 3 doppellippig f. Kurbelwelle	1
15	315.01.07	Gehäuse links, vollst.	1
16	315.01.11	↑Lagerbuchse	1
17	00.19.60	Verschlußschraube M 12 x 1,5 DIN 910	1
18	V 00.70.01	Dichtring C 12 x 16 DIN 7603	1
19	00.21.53	Sechskantmutter NM 8 DIN 930	1
20	00.33.50	Scheibe 3,4 DIN 125	1
21	15.06.27	Dichtscheibe	1

Gruppe: Moto Gehäuse links, Zünderdeckel, Lager, Kupplungswelle

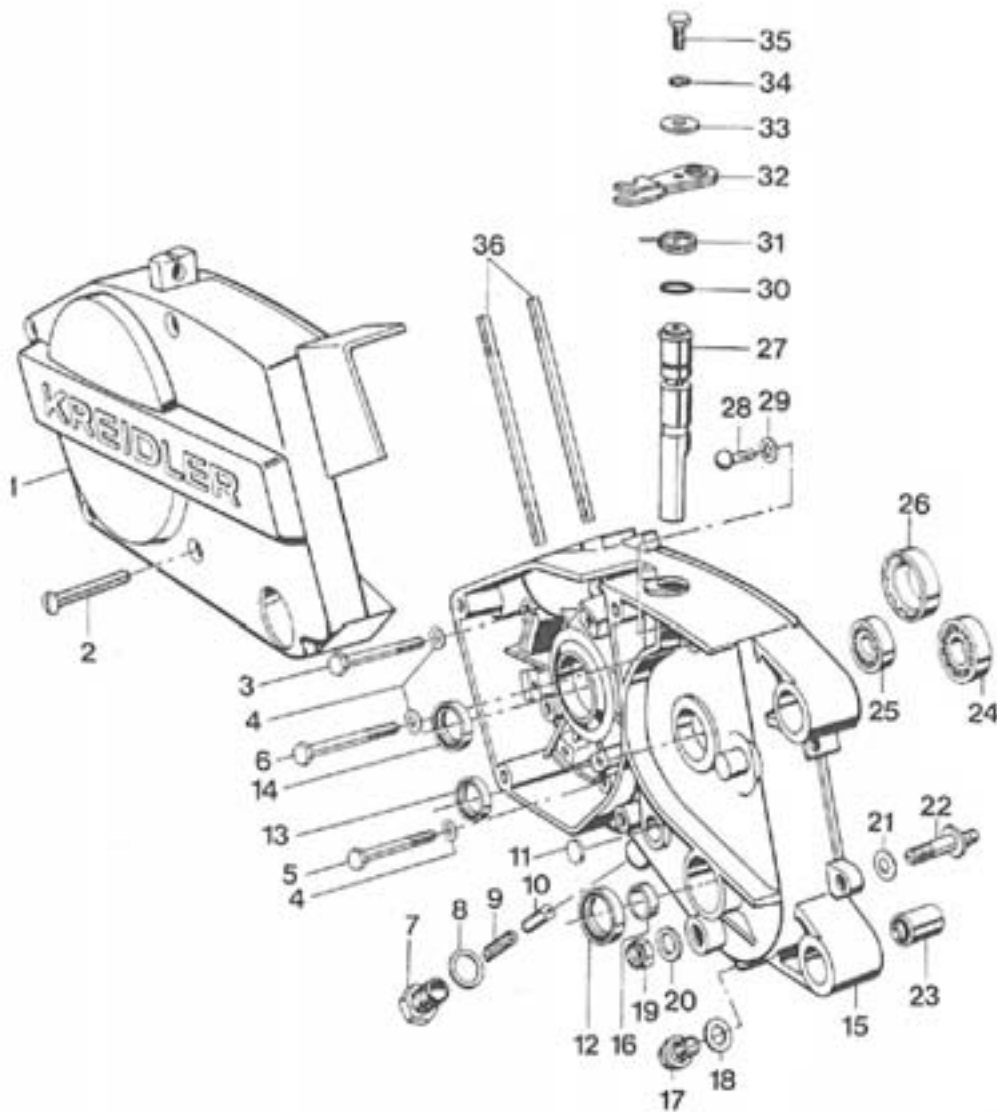
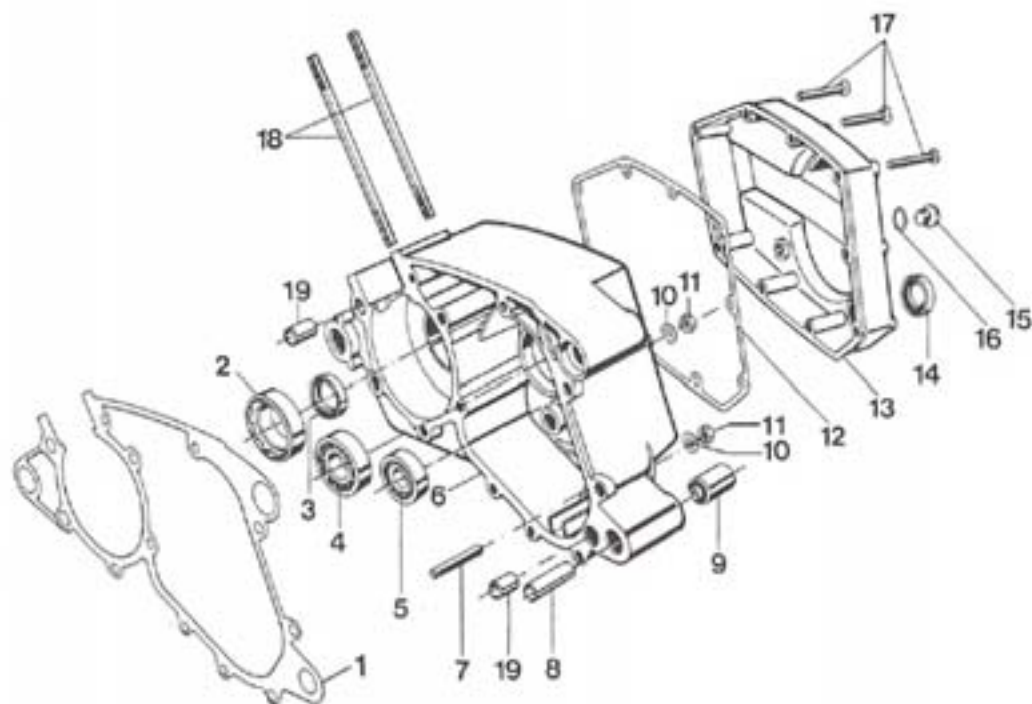


Bild-Nr.	ET-Nr.	Benennung	LK 800
22	15.06.26	Exzentrerschraube	1
9,10-23	<u>315.01.90</u>	Silentblock	3
-	<u>315.01.21</u>	Lamellenstopfen	2
24	00.61.30	Kugellager 6302/C 3 DIN 625 für Keilwelle	1
25	00.61.00	Kugellager 6201/C 3 DIN 625 für Vorgelegewelle	1
26	<u>00.63.03</u>	Kugellager E 20 DIN 615 für Kurbelwelle	1
27	<u>315.07.97</u>	Kupplungswelle	1
28	00.55.14	Halbrundkerbnagel 5 x 22 DIN 1476	1
29	00.31.06	Scheibe 5,3 DIN 433	1
30	V 15.51.04	Runddichtung	1
31	<u>315.07.03</u>	Rückholfeder	1
32	<u>315.07.96</u>	Kupplungshebel	1
33	15.01.14	Scheibe	1
34	00.43.26	Federring B 6 DIN 127	1
35	00.11.45	Sechskantschraube M 6 x 14 DIN 933	1
36	00.19.21	Stiftschraube M 3 x 110 DIN 835	2

Gruppe: Not -/Gehäuse rechts, Dichtungen, Lager,
Kupplungsdeckel



600 103

Bild-Nr.	ET-Nr.	Benennung	LK 800
1	V 315.01.10	Gehäusedichtung	1
2	00.63.03	Kugellager E 20 DIN 615 f. Kurbelwelle	1
3	V 01.00.56	Radialdichtring 20 x 30 x 8 f. Kurbelwelle	1
4	00.60.31	Kugellager 6004/G 3 DIN 625 f. Vorgelegewelle	1
5	00.61.01	Kugellager 6202/G 3 DIN 625 f. Keilwelle	1
6	315.01.69	Gehäuse rechts, vollst.	1
7	15.01.06	↑Anschlagbolzen	1
8	215.08.07	Distanzrohr	3
9	315.01.90	Silentblock	3
-	315.01.21	Lamellenstopfen	1
10	00.43.57	Federscheibe B 6 DIN 137	11
11	00.20.10	Sechskantmutter M 6 DIN 934	11
12	V 315.01.06	Deckeldichtung	1
13	315.01.03	Kupplungsdeckel	1
14	V 00.77.53	Dichtring A 16 x 28 x 7 DIN 3760	1
15	11.00.19	Verschlußschraube	1
16	V 00.70.01	Dichtring	1
17	00.16.20	Linssenschraube M 6 x 45 DIN 934	9
18	00.19.21	Stiftschraube M 8 x 110 DIN 835	2
19	15.01.11	Paßhülse	2

A3,-

A135-

Gruppe: Motor/Zylinderkopf, Zylinder m. Kolben, Ansaugstutzen, Zündkerze, Kerzenstecker

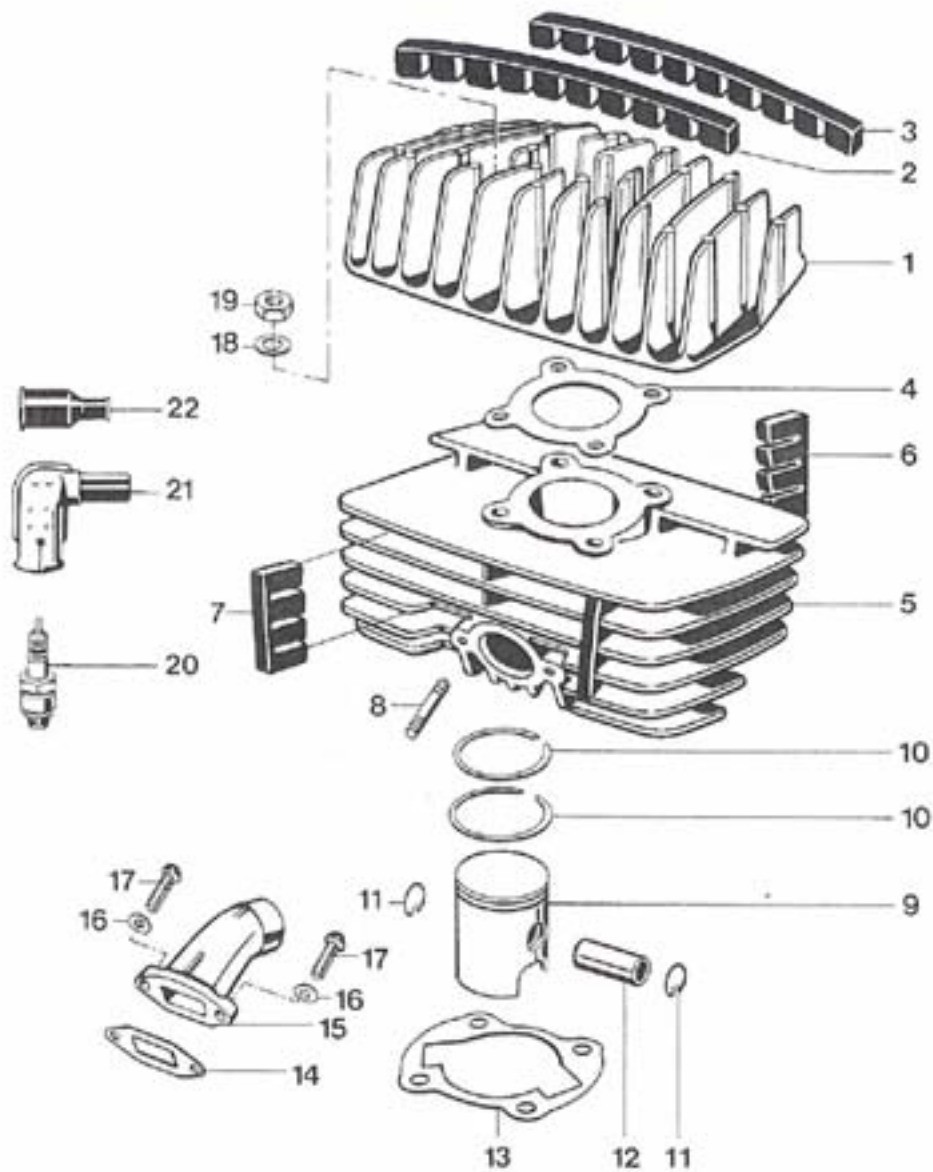


Bild-Nr.	ET-Nr.	Benennung	LK
1	315.03.65	Zylinderkopf, vollst.	1
2	315.13.03	↑ Dämpfungskamm 13,-	1
3	315.13.04	↑ Dämpfungskamm 13,-	1
4	V 315.03.06	Zylinderkopfdichtung 306-	1
5	315.03.98	Zylinder m. Kolben, vollst.	1
6	315.13.01	↑ Dämpfungskamm 13,-	2
7	315.13.02	↑ Dämpfungskamm 13,-	2
8	00.22.03	Stiftschraube M 6 x 20 DIN 940	2
9	315.03.97	Kolben, vollst.	1
10	V 00.90.18	↑ Rechteckring	2
11	00.48.01	↑ Sicherungsring	1
12	315.03.90	↑ Kolbenbolzen	1
13	V 315.03.05	Zylinderfußdichtung 3,05-	1
14	V 315.03.08	Dichtung f. Ansaugstutzen	1
15	315.03.07 +	Ansaugstutzen	1
16	00.43.57	Federscheibe B 6 DIN 137	2
17	V 315.13.10 +	Abreißschraube	2
18	00.30.03	Scheibe 8,4 DIN 125	4
19	00.20.96	Sechskantmutter M 8 DIN 934	2
-	47.03.04	Sechskantmutter lang	2
20	V 08.11.13	Zündkerze BOSCH W 4 A	1
21	V 15.22.18	Kerzenstecker 12,-	1
22	15.02.29	Regenschutzkappe	1

+) Nach gesetzlicher Vorschrift muß der Ansaugstutzen schwer lösbar mit dem Zylinder verbunden sein.

Gruppe: Motor /Kurbeltrieb, Primärritzel

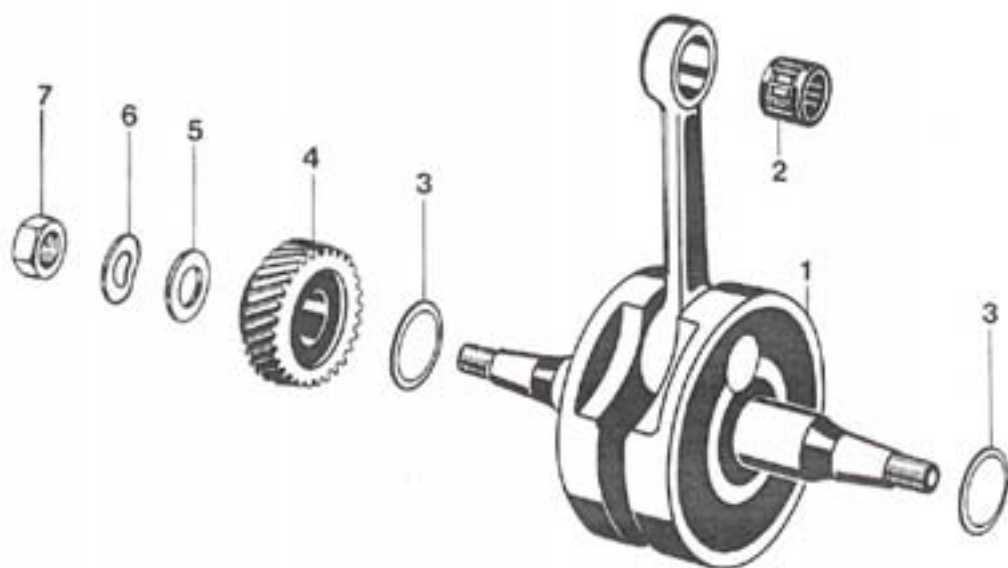


Bild-Nr.	ET-Nr.	Benennung	LK 800
1	315.05.99	<u>Kurbeltrieb</u> , vollst.	1
2	15.65.02	↑Nadelk \ddot{u} fig	1
3	V 315.05.06	Anlaufscheibe	n.B.
3	V 315.05.07	Anlaufscheibe	n.B.
3	V 315.05.08	Anlaufscheibe	n.B.
4	315.07.02	<u>Prim\ddot{a}rritzel</u> Z - 20	1
5	15.07.21	Scheibe	1
6	00.43.55	Federscheibe B 10 DIN 137	1
7	00.20.27	Sechskantmutter M 10 x 1 links DIN 934	1
-	00.80.01	Scheibenfeder f \ddot{u} r Polrad	1

600 105

Gruppe: Moto Primärrad, Kupplung

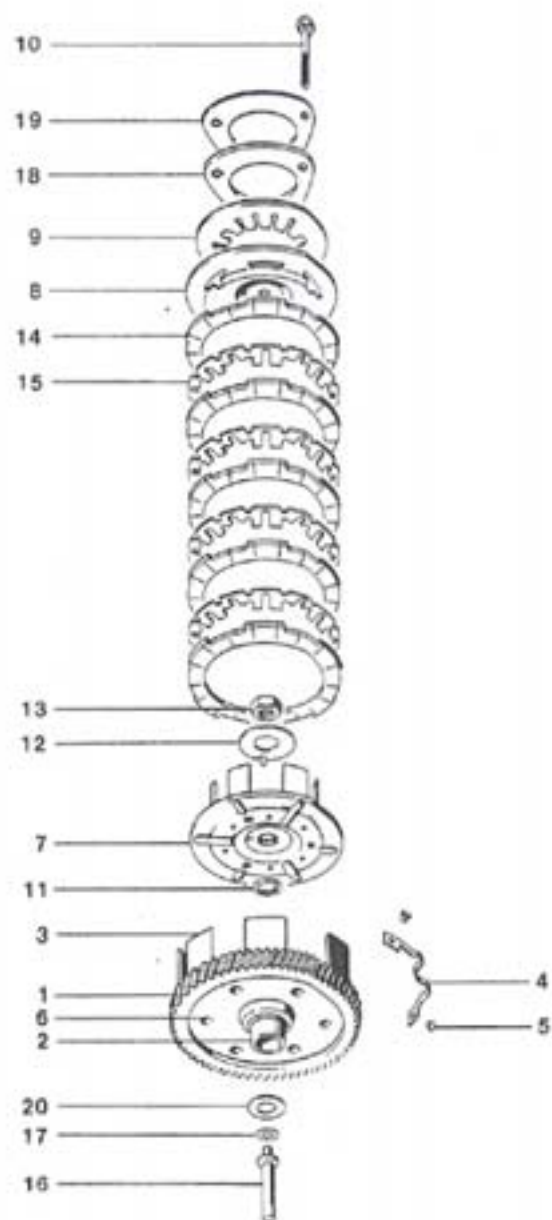
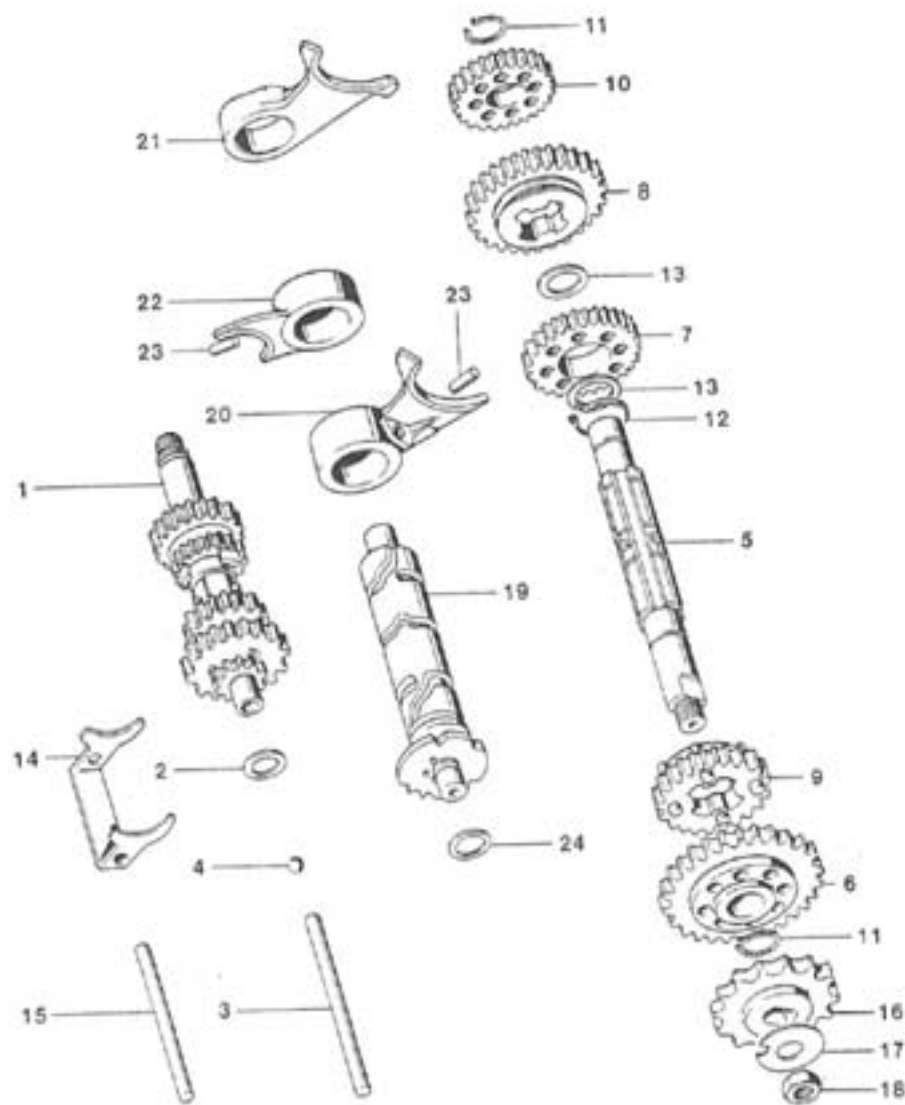


Bild-Nr.	ST-Nr.	Benennung	Lk 800
1	15.67.92	<u>Kupplungsrad</u> , vollst. Z = 79	1
2	15.67.03	Buchse	1
3	15.57.04	Kupplungskorb	1
4	15.57.20	Feder	1
5	00.58.53	Senkniel 2,6 x 6 DIN 661	2
6	00.58.51	Senkniel 4 x 3 DIN 661	6
7	15.07.99	Kupplungsmuffe	1
8	15.57.07	Decklamelle	1
9	15.67.11	Tellerfeder	1
10	00.10.52	Sechskantschraube M 6 x 32 DIN 931	3
11	15.07.21	Scheibe	1
12	V 15.20.18	Sicherungsblech	1
13	00.20.52	Sechskantmutter M 12 x 1 DIN 936	1
14	V 15.07.87	Reiblamelle <i>8,90/54</i>	5
15	V 15.07.10	Innenlamelle	4
16	15.07.12	Druckstift kurz	1
17	15.07.20	Ausgleichscheibe 0,25 mm	n.B.
17	15.07.15	Ausgleichscheibe 0,5 mm	n.B.
17	15.07.16	Ausgleichscheibe 1,5 mm	n.B.
18	15.07.09	Druckplatte	1
19	V 15.07.13	Sicherungsblech	1
20	13.06.15	Ausgleichscheibe	n.B.

Gruppe: Motor/Schaltgetriebe, Kettenritzel



K 001 107 d

Bild-Nr.	ET-Nr.	Benennung	LK
			300
1	315.06.96	Vorgelegewelle	1
2	15.06.09	Anlaufscheibe 0,1 mm	n.B.
2	15.06.12	Anlaufscheibe 0,3 mm	n.B.
2	15.06.13	Anlaufscheibe 0,5 mm	n.B.
3	15.66.07	Druckstift lang	1
4	00.69.28	Kugel 6 mm ϕ DIN 5401	1
5	15.66.06a	Keilwelle	1
6	315.06.06	Zahnrad Z = 40	1
9	15.66.44	Schaltrad Z = 33	1
10	15.66.93	Zahnrad Z = 31	1
11	15.66.22	Schaltrad Z = 40	1
12	15.66.13	Zahnrad Z = 36	1
11	00.46.60	Sicherungerring 15 x 1 DIN 471	2
-	11.00.25	Ausgleichscheibe 0,1 mm	n.B.
-	11.00.32	Ausgleichscheibe 0,3 mm	n.B.
-	11.00.33	Ausgleichscheibe 0,5 mm	n.B.
12	00.46.56	Sicherungerring 20 x 1,2 DIN 471	1
13	15.66.19	Distanzscheibe	2
14	15.66.19	Distanzgabel	1
15	15.66.20	Gabelachse	1
16	V 15.60.13	Kettenritzel Z = 13	1
17	15.60.11	Sicherungsblech	1
18	15.60.10	Mutter M 10 x 1	1
-	15.06.96	Schaltwalze, vollst.	1
19	15.06.16	Schaltwalze	1
-	00.53.50	Zylinderstift 4 m 6 x 14 DIN 6325	4
20	15.66.40	Schaltgabel links	1

Gruppe: Moto 'Schaltgetriebe, Kettenritzel

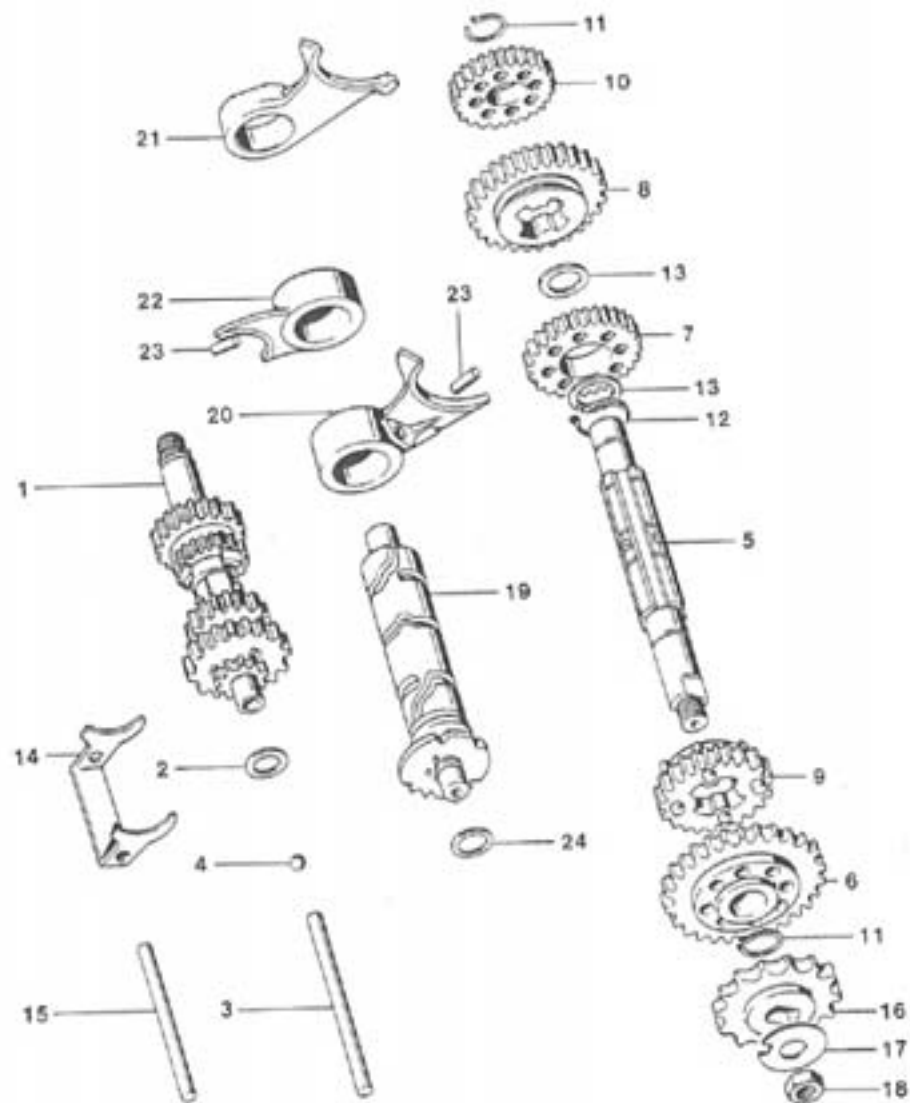
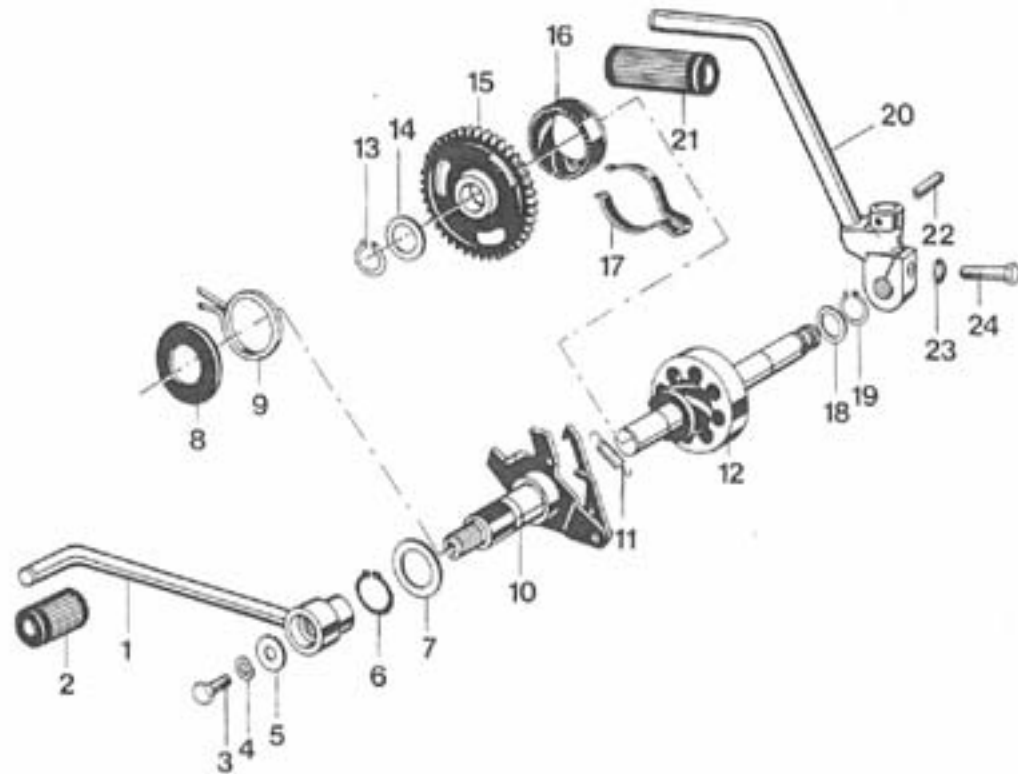


Bild-Nr.	ET-Nr.	Benennung	Lk 800
21	15.66.97	Schaltgabel rechts	1
22	15.66.50	Mittenschaltgabel	1
23	00.53.09	Ringkopf-Zylinderstift 5 m 6 x 137 wie DIN 7	2
24	15.06.30	Scheibe	1
-	15.06.09	Anlaufscheibe 0,1 mm	n.B.
-	15.06.12	Anlaufscheibe 0,3 mm	n.B.
-	15.06.13	Anlaufscheibe 0,5 mm	n.B.
-	15.06.15	Anlaufscheibe 1,0 mm	n.B.

Gruppe: Mot / Kickstarterwelle, Kickstarter, Schalt-
hebelnabe, Fußschalthebel



600 108

Bild-Nr.	ET-Nr.	Benennung	LK 800
-	<u>315.06.99</u>	<u>Fußschalthebel, vollst.</u>	1
1	<u>315.06.04</u>	↑ Fußschalthebel	1
2	V 15.06.39	↓ Schalthebelgummi	1
3	00.11.16	Sechskantschraube M 6 x 16 DIN 933	1
4	00.43.57	Federscheibe B DIN 137	1
5	00.33.50	Scheibe A 6,4 DIN 9021	1
6	00.46.56	Sicherungerring 20 x 1,2	1
7	<u>315.06.03</u>	Anlaufscheibe	1
7	13.06.15	Ausgleichscheibe	1
8	<u>315.06.02</u>	Scheibe	1
9	15.08.25	Rückholfeuer	1
10	<u>315.06.99</u>	<u>Schalthebelnabe, vollst.</u>	1
11	15.06.42a	Rückholfeder	1
12	<u>315.08.99</u>	<u>Kickstarterwelle</u>	1
13	15.58.16	Sicherungerring	1
14	15.58.10	Anlaufscheibe	1
14	15.58.09	Ausgleichscheibe	n.B.
15	<u>315.08.98</u>	<u>Kickstarterrad</u>	1
16	15.18.10	Gewindemuffe	1
17	15.13.09	Schleppfeder	1
18	15.58.15	Ausgleichscheibe	n.B.
18	15.58.17	Ausgleichscheibe	n.B.
18	15.58.09	Ausgleichscheibe	n.B.
19	15.58.16	Sicherungerring	1
20	<u>315.08.97</u>	<u>Kickstarter, vollst. 59,-</u>	1
21	V 15.08.16	↑ Kickstartergummi	1
22	V 00.59.49	↓ Spannhülse 4 x 18 DIN 1481	1
23	<u>315.08.08</u>	Scheibe	1
24	<u>315.08.07</u>	Schraube	1

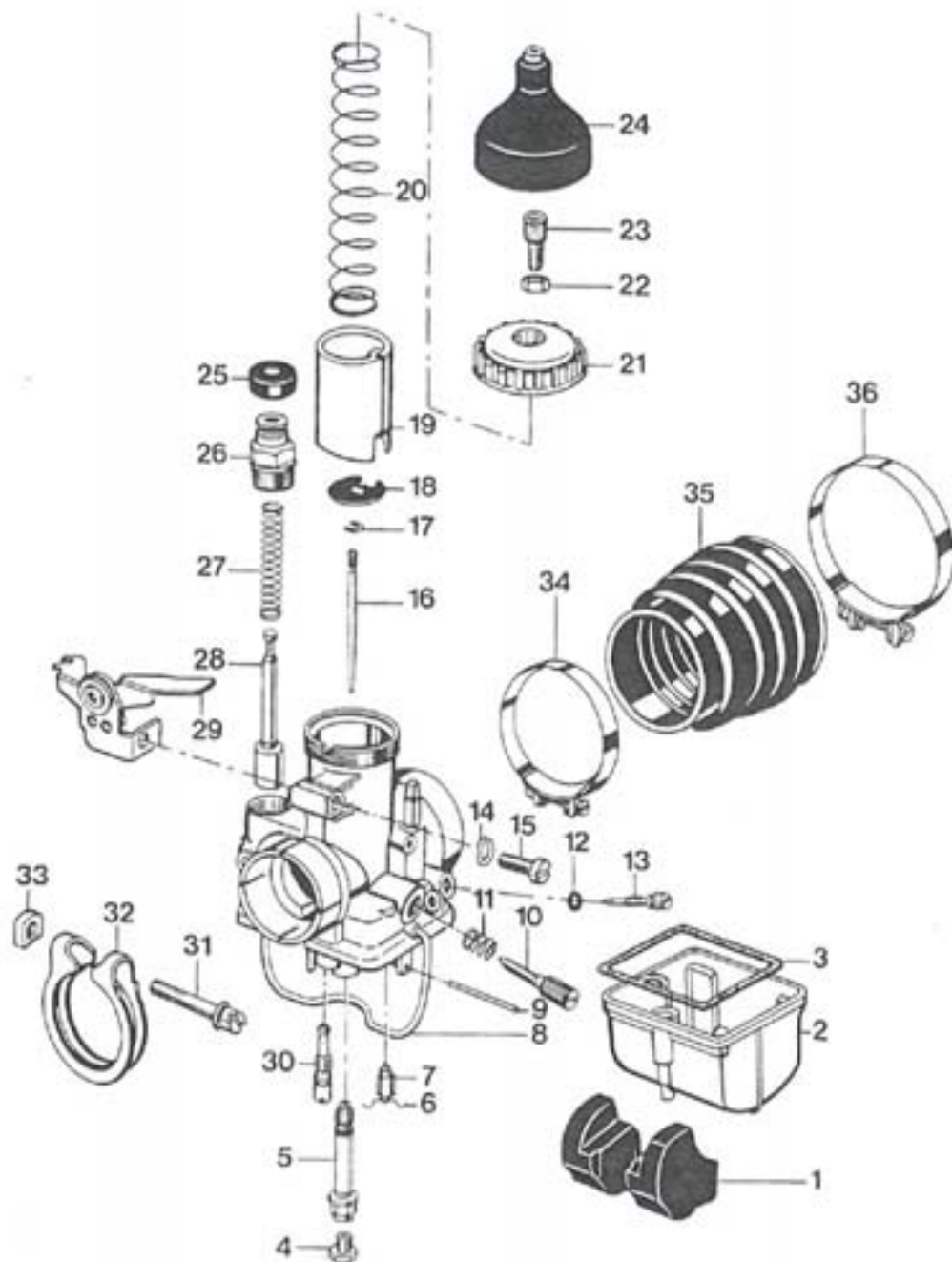


Bild-Nr.	ET-Nr.	Benennung	LK
-	315.03.97	Vergaser, vollst. 182,-	1
1	07.17.11	Schwimmer	1
2	07.17.12	Schwimmergehäuse	1
3	07.17.13	Dichtung	1
4	07.15.76	Hauptdüse 73, 80, 82, 85 o. 88	1
5	07.17.00	Nadeldüse 10,-	1
6	07.17.16	Federbügel	1
7	07.17.15	Schwimrnadel	1
8	07.17.14	Federbügel	1
9	07.17.17	Stift	1
10	07.17.05	Stellschraube	1
11	07.15.22	Feder	1
12	07.16.76	Rundschnurring 2,40	1
13	07.17.03	Luftregalierschraube	1
14	07.17.26	Federring	1
15	07.17.25	Schraube	1
16	07.17.01	Düsenadel	1
17	07.17.06	Steckscheibe	1
18	07.17.07	Scheibe	1
19	07.17.04	Gasschieber	1
20	07.17.08	Feder	1
21	07.17.09	Deckelverschraubung 13,-	1
22	07.15.09	Mutter	1
23	07.15.45	Stellschraube	1
24	07.17.10	Schutzkappe	1
25	07.17.23	Gummi-kappe	1
26	07.17.22	Startgehäuse	1
27	07.17.21	Feder	1
28	07.17.20	Kolben	1
29	07.17.24	Handhebel	1
30	07.17.02	Leerlaufdüse 35	1
31	07.17.19	Schraube	1

Gruppe: Moto-/Vergaser BING 21/20/111

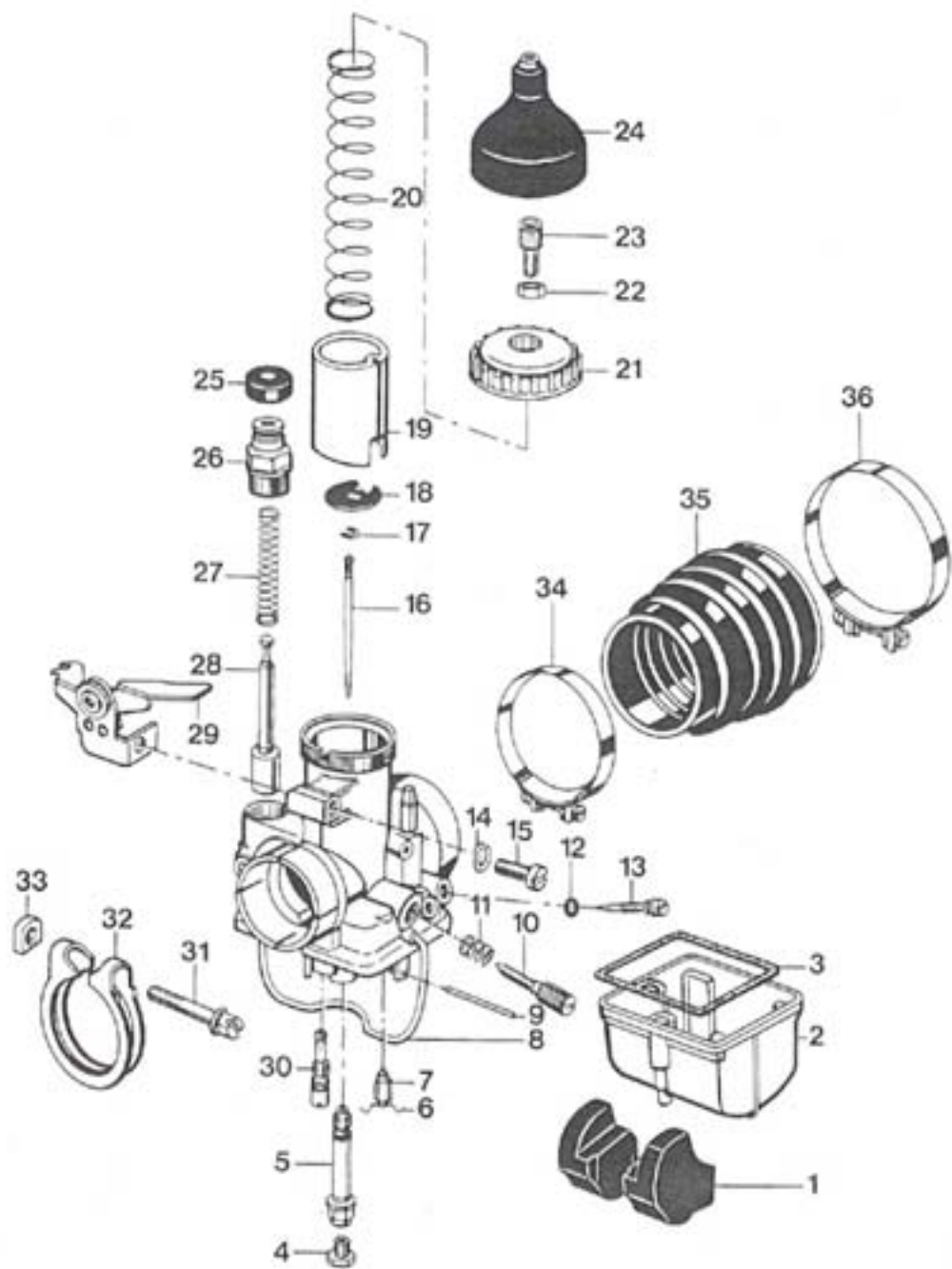


Bild-Nr.	ET-Nr.	Benennung	LK	800
32	07.17.18	Alemmring	1	
33	07.16.46	Mutter	1	
34	315.03.24	Schlauchselle	3,24-	1
35	315.03.17	Faltenbalg		1
36	315.03.37	Schlauchselle	3,37-	1

Gruppe: Motc 'Ansaugkammer

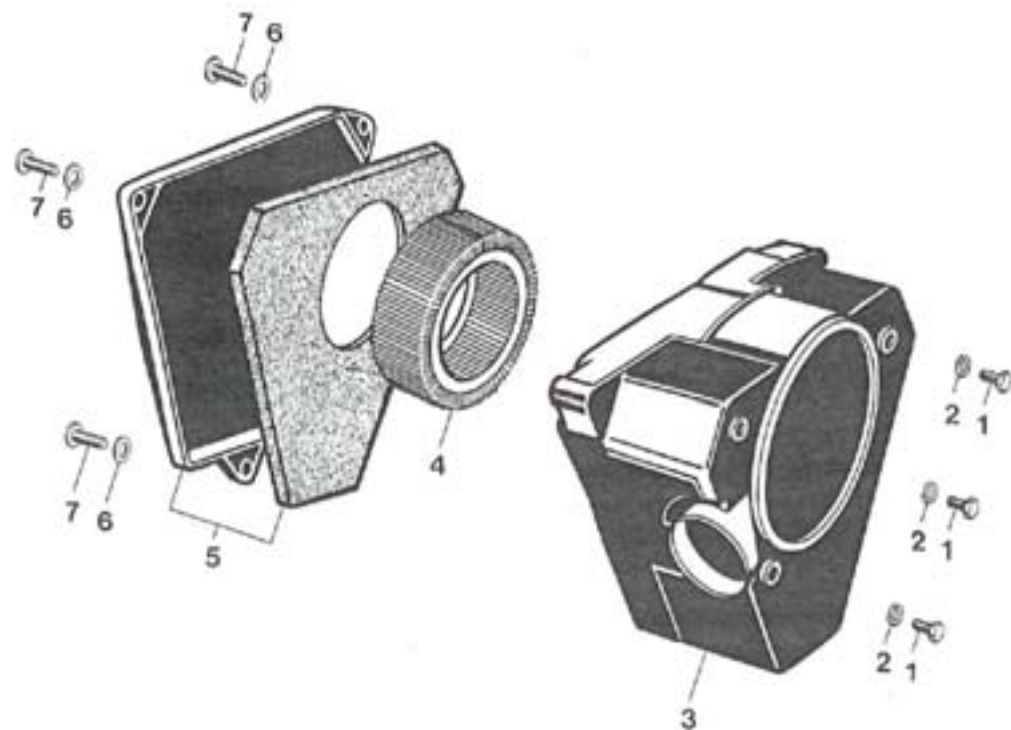


Bild-Nr.	ET-Nr.	Benennung	LK 800
1	00.11.13	Sechskantschraube M 6 x 12 DIN 933	3
2	00.43.57	Federscheibe B 6 DIN 137	3
3	<u>315.03.95</u>	<u>Ansaugkammer</u>	1
4 V	<u>315.03.93</u>	<u>Filtereinsatz</u>	1
5	<u>315.03.94</u>	<u>Kammerdeckel, vollst.</u>	1
-	<u>315.03.28</u>	↑ Dämpfungsplatte f. Kammer- deckel	1
6	00.30.02	Scheibe A 6,4 DIN 125	3
7	00.17.70	Flachkopfschraube M 6 x 20 DIN 85	3

600 111

Gruppe: Motor/Zündanlage

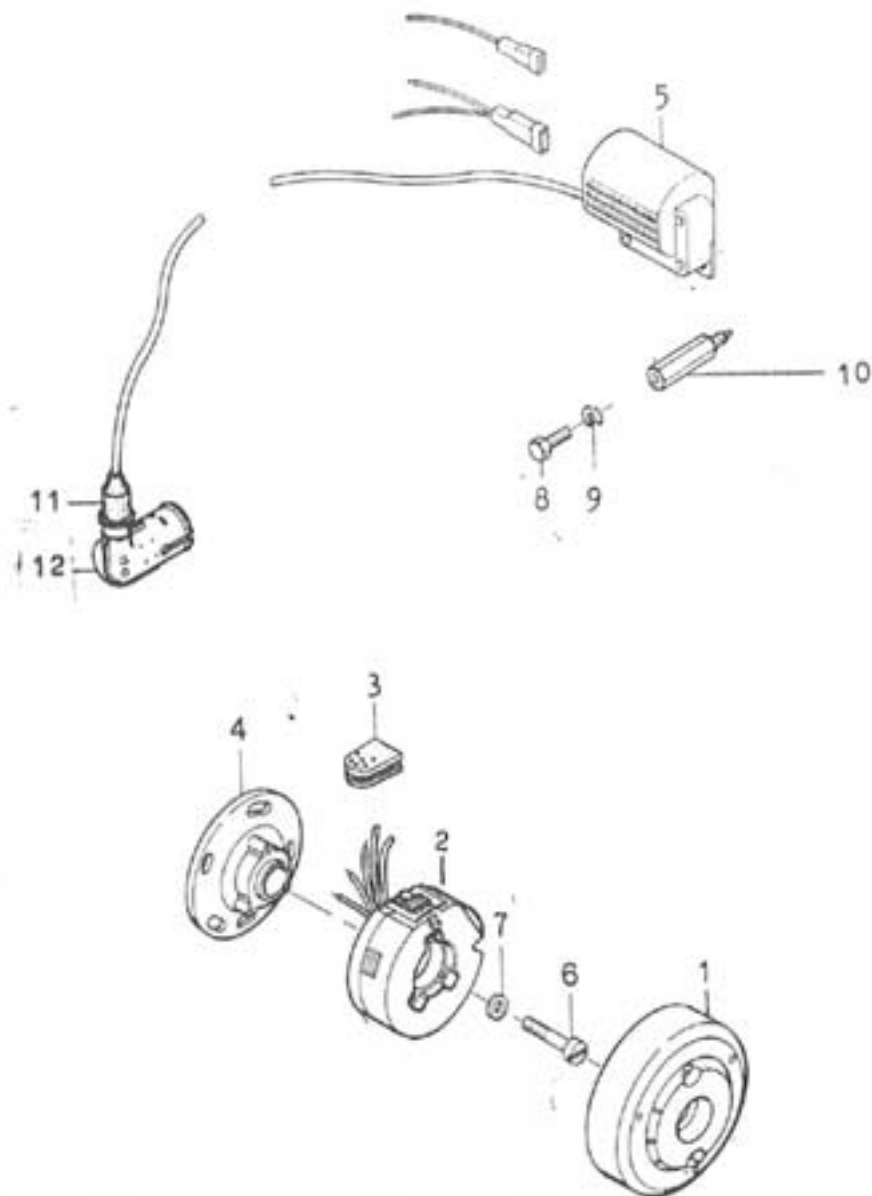
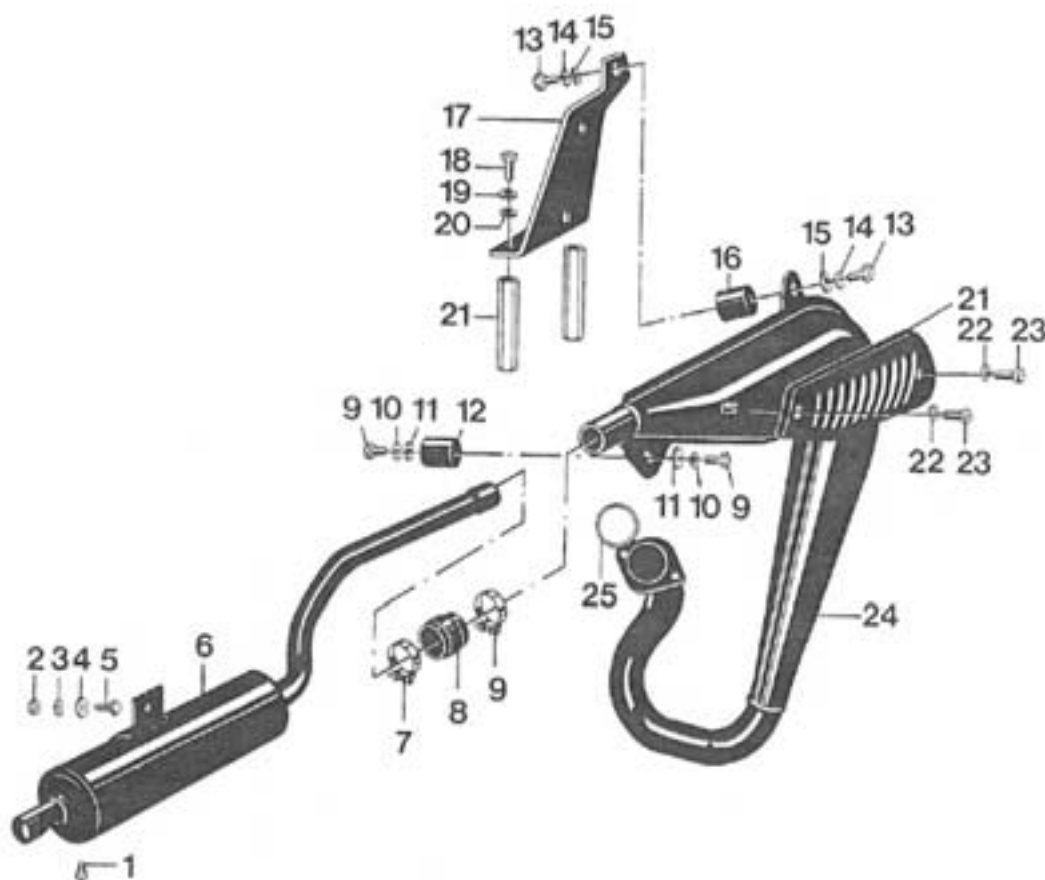


Bild-Nr.	ST-Nr.	Benennung	LK
			900
4405-	<u>315.02.76</u>	<u>Magnet-Zündergenerator, vollst.</u>	
		Ausführung Motoplat 6V 35/30-10W	1
1	<u>315.02.73</u>	↑ Polrad	1
2	<u>315.02.72</u>	Ankerplatte, vollst.	1
3	<u>315.02.01</u>	↑ Kabeldurchführung	1
-	00.95.19	↑ Isolierschlauch 70 lang	1
-	00.95.42	↑ Isolierschlauch 380 lang	1
-	00.95.40	↑ Steckhülse	1
-	<u>315.02.71</u>	↑ Masseleitung	1
4	<u>315.02.75</u>	Aufnahmeplatte	1
5	<u>315.02.74</u>	Schaltgerät	1
6	00.17.28	Zylinderschraube M 4 x 25 DIN 84	3
-	00.17.04	Zylinderschraube M 4 x 15 DIN 84 (Aufnahmeplatte an Motorgeh.)	3
7	00.43.21	Federscheibe B 4 DIN 137	6
8	00.11.13	Sechskantschraube M 6 x 12 DIN 933	1
9	00.43.57	Federscheibe B 6 DIN 137	2
-	00.33.50	Scheibe A 6,4 DIN 125	2
10	15.04.43	Befestigungsbolzen	1
-	<u>315.02.05</u>	Flachstecker	1
-	<u>385.00.05</u>	Flachstecker	1
11	15.02.29	Regenschutzkappe	1
12	15.22.10	teilabgeschirmter Entstöerstecker	1

Gruppe: Moto./Auspuffanlage



600113

Bild-Nr.	ET-Nr.	Benennung	LK
-	<u>315.03.83</u>	<u>Auspuffanlage, vollst.</u>	1
1	00.17.49	Zylinderschraube M 6 x 8 DIN 94	1
2	00.20.10	Sechskantmutter M 6 DIN 934	1
3	00.43.57	Federscheibe B 6 DIN 137	1
4	00.33.50	Scheibe A 6,4 DIN 125	1
5	00.11.16	Sechskantschraube M 6 x 16 DIN 933	1
6	<u>315.03.74</u>	<u>Wäpfungsteil 96,-</u>	1
7	<u>315.03.34</u>	<u>Schlauchschelle</u>	3
8	V <u>315.03.33</u>	<u>Anschlußmuffe</u>	1
9	00.11.12	Sechskantschraube M 6 x 12 DIN 933	2
10	00.43.57	Federscheibe B 6 DIN 137	2
11	00.33.50	Scheibe A 6,4 DIN 125	2
12	<u>315.03.36</u>	<u>Silentblock</u>	1
13	00.11.12	Sechskantschraube M 6 x 12 DIN 933	2
14	00.43.57	Federscheibe B 6 DIN 137	2
15	00.33.50	Scheibe A 6,4 DIN 125	2
16	<u>315.03.36</u>	<u>Silentblock</u>	1
17	<u>315.13.13</u>	<u>Halter</u>	1
18	00.11.12	Sechskantschraube M 6 x 12 DIN 933	2
19	00.43.57	Federscheibe B 6 DIN 137	2
20	00.33.50	Scheibe A 6,4 DIN 125	2
21	<u>315.03.35</u>	<u>Schutzgitter</u>	1
22	00.43.62	Federscheibe B 5 DIN 137	2
23	00.17.61	Flachkopfschraube AK 5 x 6 DIN 35	2
24	<u>315.03.81</u>	<u>Expansionsteil</u>	1
25	V 00.70.17	<u>Dichtring C 32 x 39 DIN 7603</u>	1

Gruppe: Fahrerstell/Rahmen, Ständer, Steuerlager, Lenkschloß, Typschild, Fußrasten

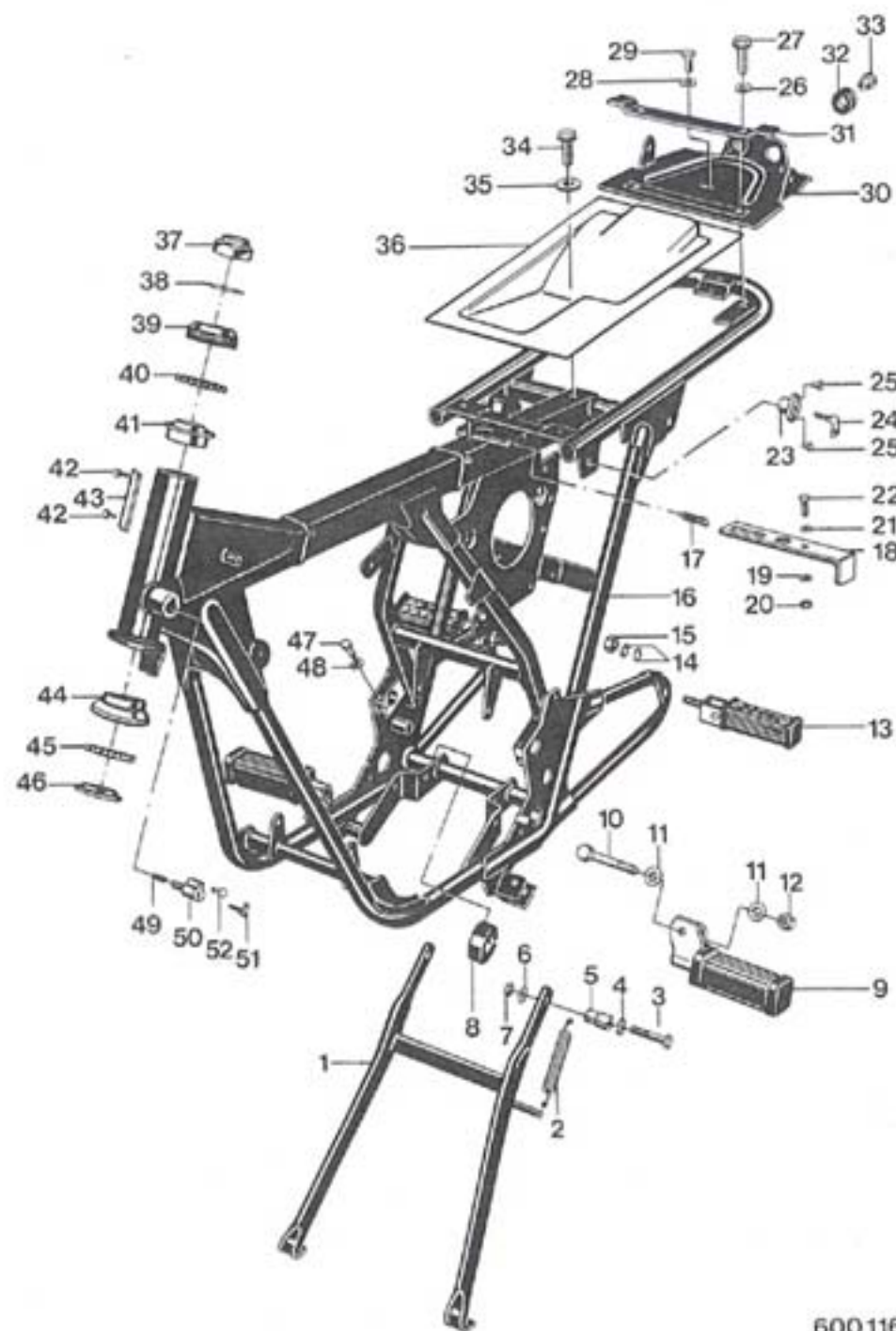
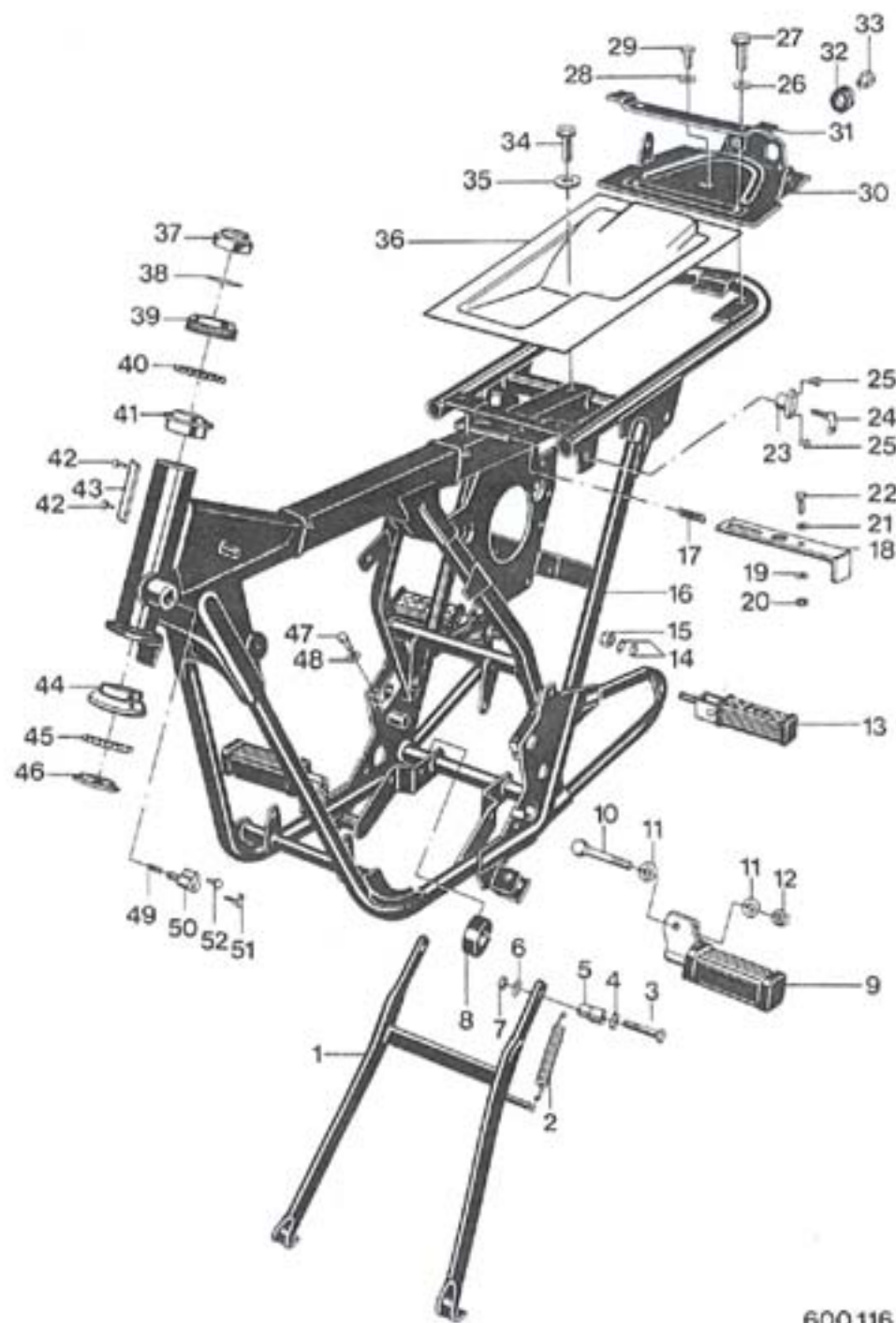


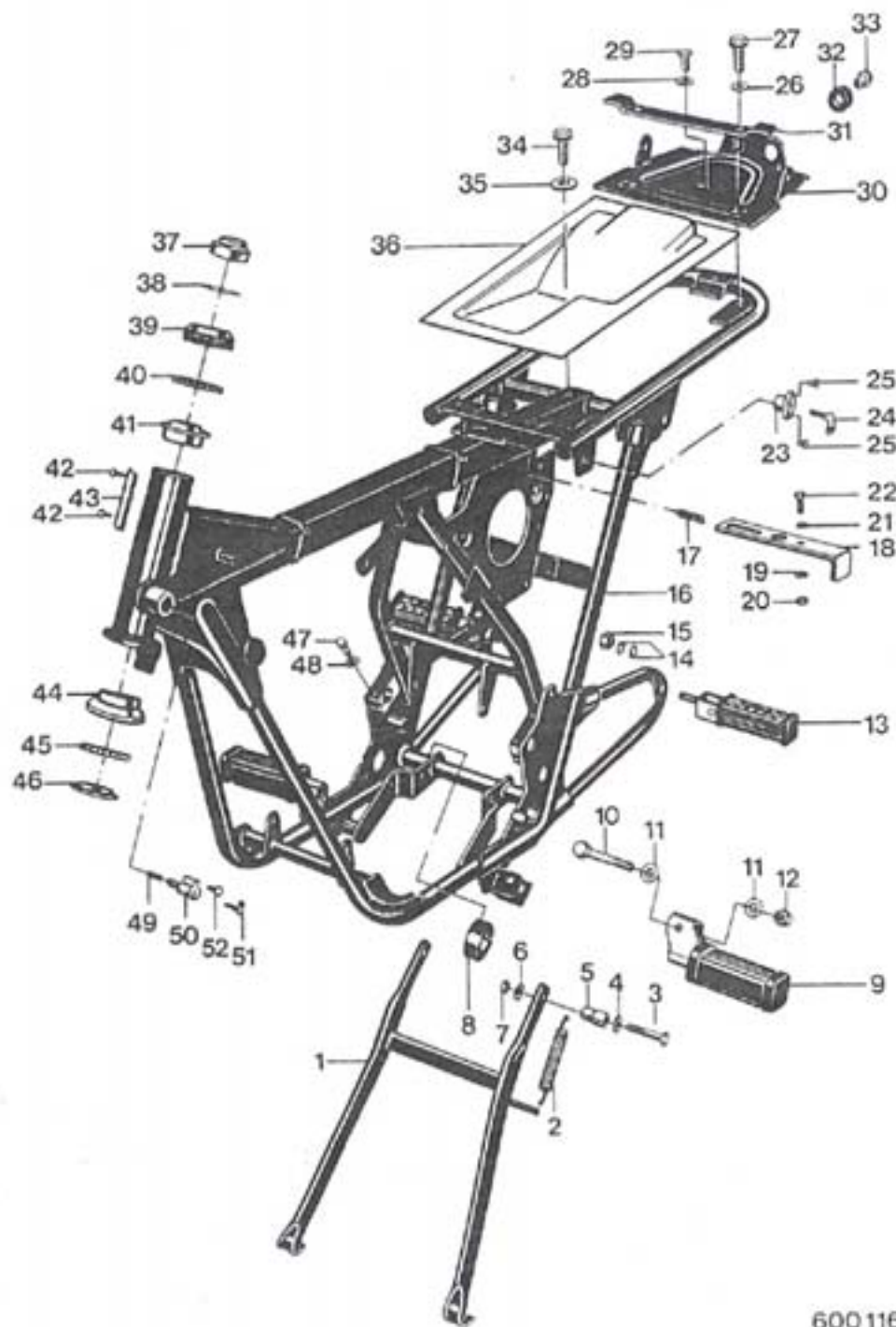
Bild-Nr.	ET-Nr.	Benennung	LK
			800
1	<u>535.16.99</u>	Ständer	1
2	<u>37.26.05</u>	Zugfeder	1
3	<u>00.10.07</u>	Sechskantschraube M 8 x 45 DIN 931	2
4	<u>00.30.03</u>	Scheibe 9,4 DIN 125	2
5	<u>535.06.06</u>	Distanzhülse	2
6	<u>00.43.58</u>	Federscheibe B 8 DIN 137	2
7	<u>00.29.32</u>	Sicherungsmutter VM 8 DIN 980	2
8	<u>535.06.08</u>	Anschlaggummi	2
9	V <u>535.14.96</u>	Fußraste links, vorn <i>18,81</i>	1
-	V <u>535.14.95</u>	Fußraste rechts, vorn <i>19,81</i>	1
-	V <u>535.04.05</u>	Fußrastengummi	2
10	<u>00.10.07</u>	Sechskantschraube M 8 x 45 DIN 931	2
11	<u>00.30.03</u>	Scheibe 9,4 DIN 125	4
12	<u>00.29.32</u>	Sicherungsmutter VM 9 DIN 980	2
13	V <u>15.09.87</u>	Fußraste, hinten <i>18,50</i>	2
14	<u>00.40.64</u>	Zahnscheibe A 10,5 DIN 6787	2
15	<u>00.20.20</u>	Sechskantmutter M 10 DIN 934	2
16	<u>535.12.99</u>	Rahmen	1
17	<u>15.06.24a</u>	Zugfeder	1
18	<u>535.01.06</u>	Riegel	1
19	<u>00.43.57</u>	Federscheibe B 6 DIN 137	1
20	<u>00.20.10</u>	Sechskantmutter M 6 DIN 934	1
21	<u>00.33.50</u>	Scheibe 6,4 DIN 125	1
22	<u>00.17.23</u>	Zylinderschraube M 6 x 16 DIN 94	1



Gruppe: Fahrgestell/Rahmen, Ständer, Steuerlager,
 Lenkschloß, Typschild, Fußrasten

Bild-Nr.	ET-Nr.	Benennung	LK 800
26	00.33.50	Scheibe A 6,4	1
27	03.95.01	Taptite Schraube M 6 x 12	1
28	00.43.57	Federscheibe B 6 DIN 137	2
29			
30	535.04.01	Träger	1
31	535.04.10	Strebe	1
32	535.05.05	Tülle 1,65-	2
33	535.05.06	Distanzhülse	2
34	03.95.01	Taptiteschraube M 6 x 12	
35	00.33.50	Scheibe A 6,4 DIN 9021	1
36	535.05.08	Spritzschutz	1
37	535.01.01	Gabelmutter 16,-	1
38	57.01.02	Unterlegscheibe	1
-	37.02.89	<u>Steuerlager oben, vollst.</u>	1
39	37.02.41	↑ Gewindekonus	1
40	00.69.33	↑ Kugel 1/4" DIN 5401	19
41	37.02.40	↓ Steuerlager	1
42	00.55.18	Halbrundkerbnagel	2
43	235.01.34 *	<u>Typschild</u>	1
-	37.29.91	<u>Steuerlager unten, vollst.</u>	1
44	37.52.42	↑ Steuerlager	1
45	00.69.33	↑ Kugel 1/4" DIN 5401	1
46	37.29.11	↓ Gabelkonus	1
47	00.10.43	Sechskantschraube M 7 x 32 DIN 931	2
48	00.43.66	Federscheibe B 7 DIN 137	2
49	27.00.03	Druckfeder	1

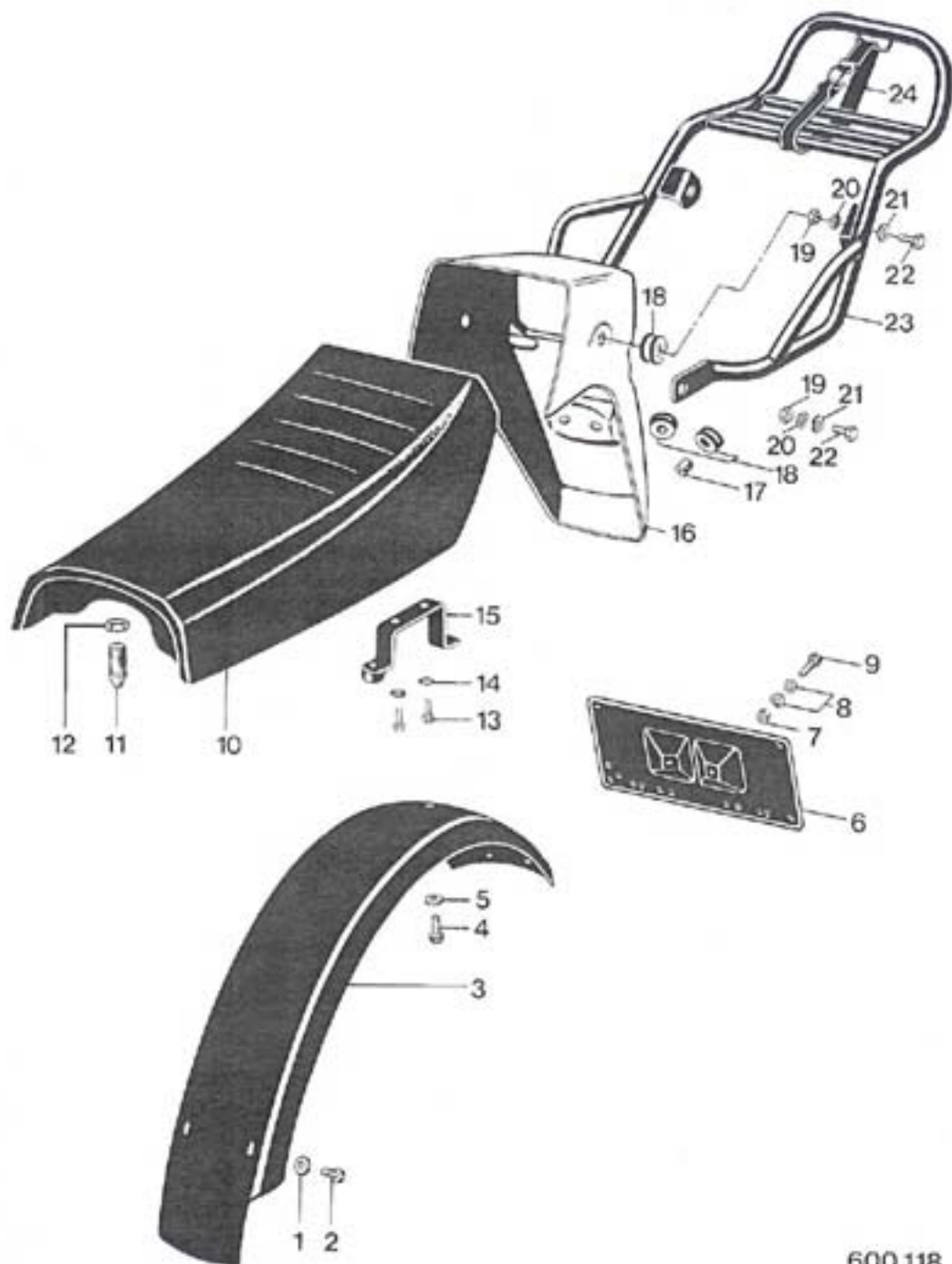
*) Bei Bestellung Fahrzeugtyp und Fahrgestell-
 Nummer angeben.



Gruppe: Fahrerstell/Rahmen, Ständer, Steuerlager,
Lenkschloß, Typschild, Fußrasten

Bild-Nr.	ET-Nr.	Benennung	LK
			800
50	535.01.97	Lenkschloß m. 2 Schlüssel 27, 27-1	1
51	335.04.05a +	Schlüssel	1
52	27.00.02	Kerbnagel	1

+) Bei Bestellung Schlüsselnummer angeben.



Gruppe: Fahrteil/Hinterradkotflügel, Sitzbank, Kennzeichenhalter, Gepäckträger

Bild-Nr.	ET-Nr.	Benennung	LK
			300
1	00.33.50	Scheibe A 6,4	2
2	03.95.01	Taptite-Schraube M 6 x 12	2
3	<u>535.05.01</u>	<u>Innenkotflügel</u>	1
4	03.95.01	Taptite-Schraube M 6 x 12	1
5	00.33.50	Scheibe A 6,4	1
6	37.81.18	<u>Kennzeichenunterlage</u>	1
7	00.20.10	Sechskantmutter M 6 DIN 934	2
8	00.43.57	Federscheibe B 6 DIN 137	2
9	00.11.26	Sechskantschraube M 6 x 18 DIN 933	2
10	<u>535.14.99</u>	<u>Sitzbank, vollst.</u>	1
11	<u>535.04.07</u>	↑ Verriegelungsbolzen	1
12	<u>535.04.08</u>	Sechskantmutter	1
13	00.11.26	Sechskantschraube M 6 x 18	
14	00.43.57	Federscheibe B 6 DIN 137 Bügel (einzeln nicht lieferbar)	
16	<u>535.05.02</u>	<u>Heckteil (rot) 53,50,-</u>	1
17	<u>535.05.04</u>	Distanzhülse (Heckteil/Rücklicht)	2
17	<u>535.05.06</u>	Distanzhülse (Gepäcktr./Träger)	2
17	<u>535.05.07</u>	Distanzhülse (Innenkotfl./Heckteil)	2
18	<u>535.05.05</u>	Tülle <u>1,65-</u>	6
19	00.20.13	Sechskantmutter M 8 DIN 934	4
20	00.43.58	Federscheibe B 8 DIN 137	4
21	00.30.03	Scheibe 8,4 DIN 125	4
22	00.11.55	Sechskantschraube M 8 x 25 DIN 933	
23	<u>535.14.98</u>	<u>Gepäckträger (schwarz) 117,35-</u>	1
24	V 97.80.01	Spannband	1

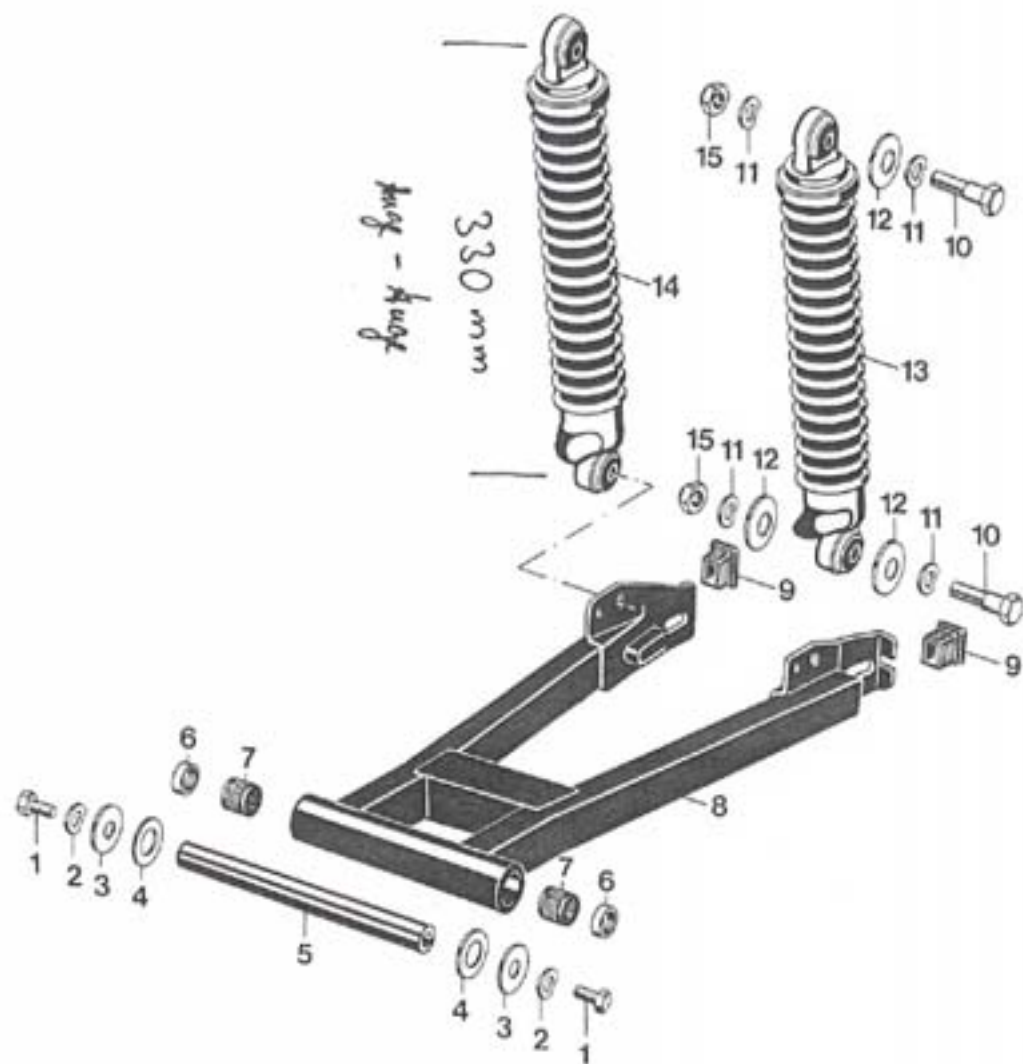


Bild-Nr.	ET-Nr.	Benennung	Lk 800
1	00.11.15	Sechskantschraube M 3 x 18 DIN 933	2
2	00.43.58	Federscheibe B 8 DIN 137	2
3	00.33.53	Scheibe B 8,4 DIN 9021	2
4	V 535.03.10	Axialscheibe 2,-	2
5	535.03.08	Schwingenachse 32,-	1
6	V 535.03.09	Dichtring 4,-	2
7	V 535.03.94	Nadelhülse 19,82-	2
8	535.03.98	Hinterradschwinge (Farbe)	1
9	535.03.11	Lamellenstopfen 3,11-	2
10	00.10.81	Sechskantschraube M 10 x 45 DIN 931 Befestigung unten	2
10	00.10.85	Sechskantschraube M 10 x 40 DIN 931 Befestigung oben	2
11	00.43.71	Federscheibe B 10,5 DIN 137	6
12	00.30.04	Scheibe 10,5 DIN 9021	4
13	535.03.93	Federbein links 107,-	1
14	535.03.92	Federbein rechts 107,-	1
15	V 00.29.36	Sicherungsmutter NW 10 DIN 980	4
-	00.10.43 +	Sechskantschraube M 7 x 32 DIN 931	1,70- 2
-	00.43.66 +	Federscheibe B 7 DIN 137	0,30-2

+) Zur Klemmung der Schwingenachse im Rahmen.

Gruppe: Fahrgestell/Bremsgestänge, Fußbremshebel

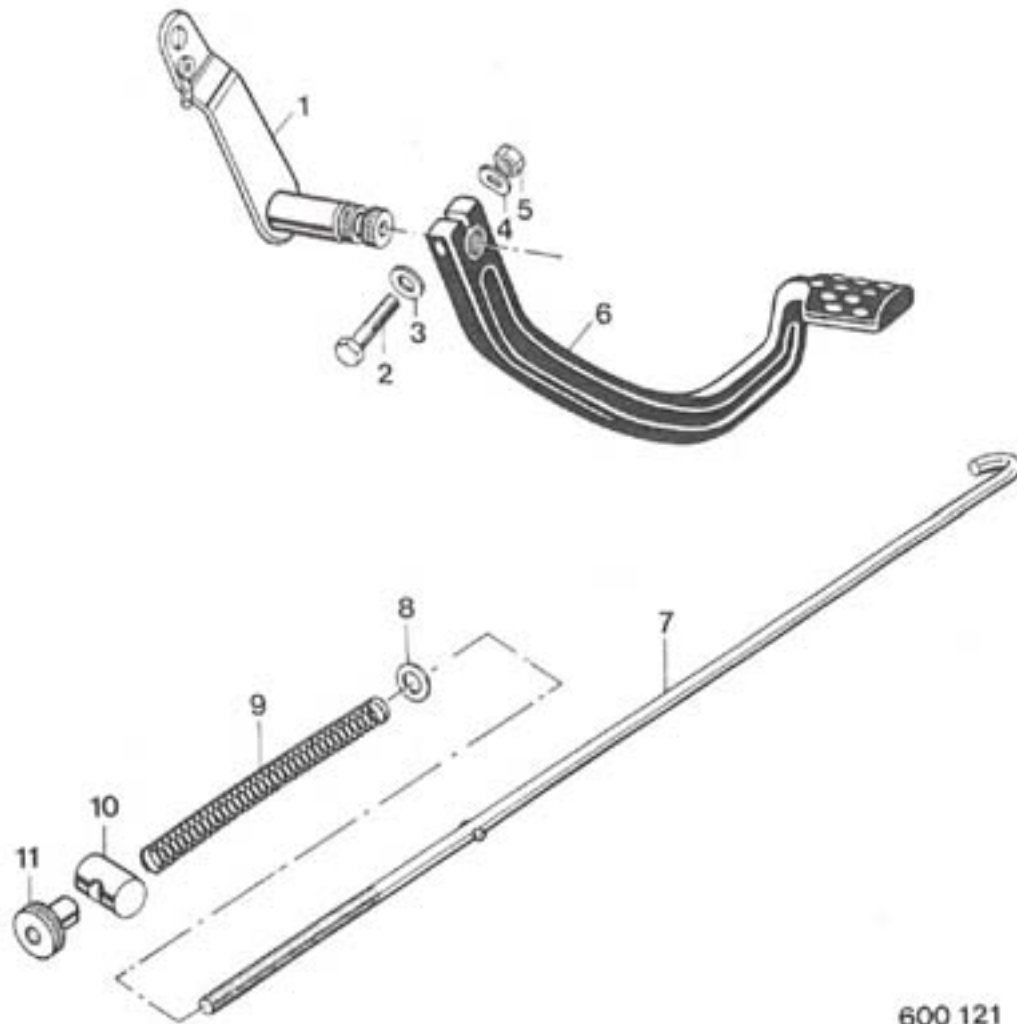
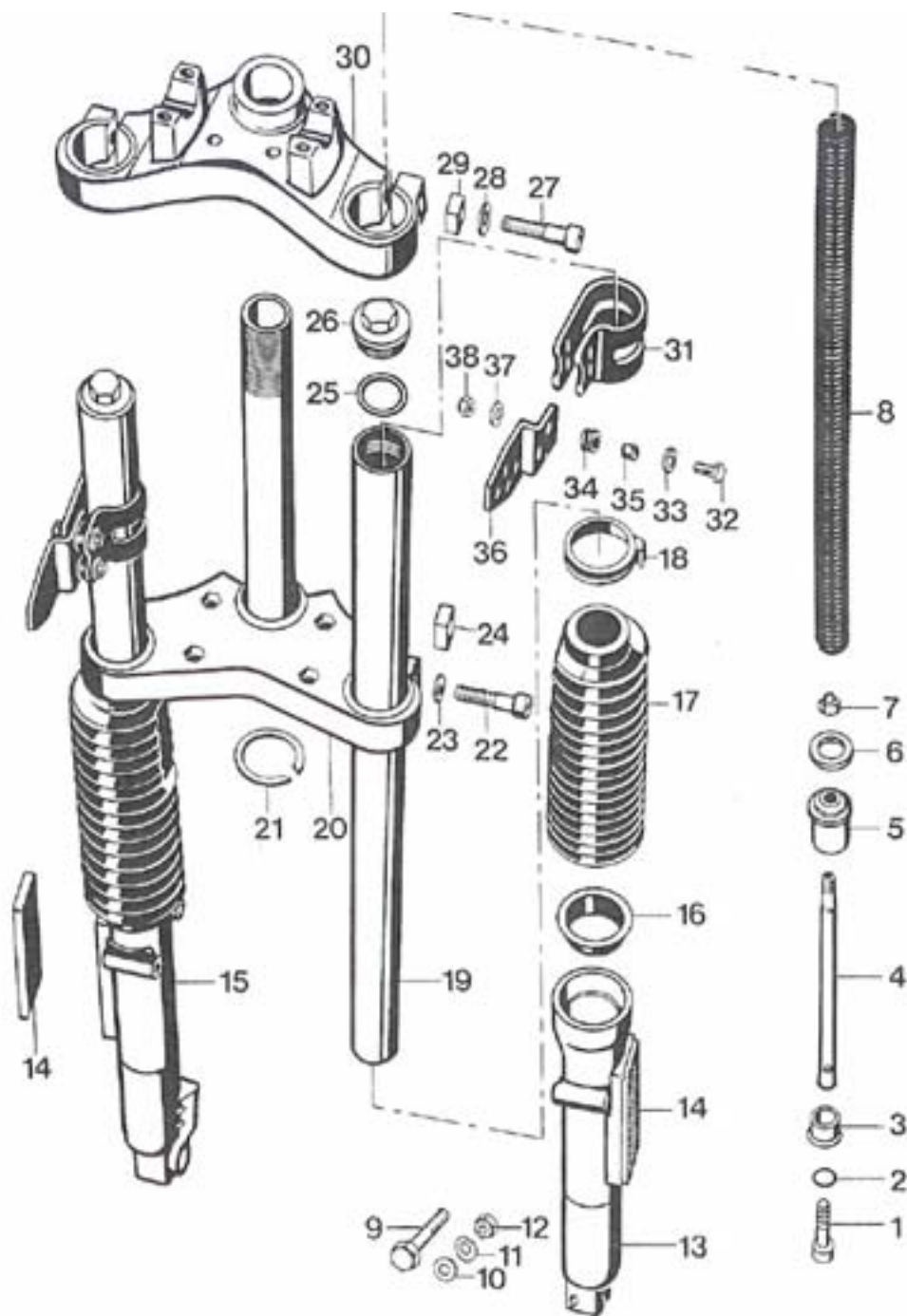


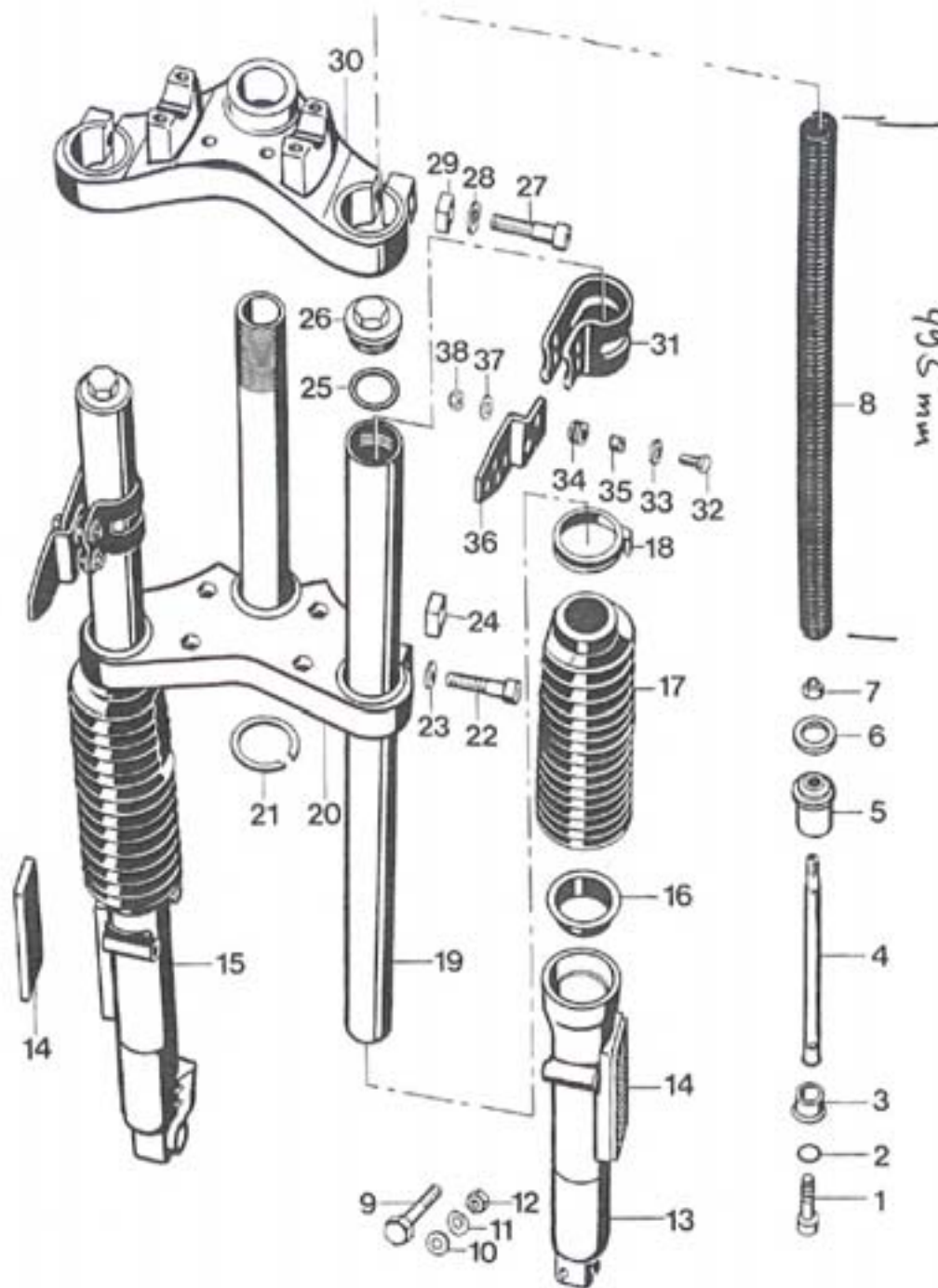
Bild-Nr.	ET-Nr.	Benennung	LK 800
1	<u>535.09.98</u>	Bremshebel	1
2	00.11.31	Sechskantschraube M 6 x 30 DIN 931	1
3	00.30.02	Scheibe 6,4 DIN 125	1
4	00.43.57	Federscheibe B 6 DIN 137	1
5	00.20.10	Sechskantmutter M 6 DIN 934	1
6	<u>535.09.01</u>	Fußbremshebel	1
7	<u>535.09.02</u>	Bremsstange <i>18104</i>	1
8	00.30.11	Scheibe 7,4 DIN 125	1
9	235.13.15	Druckfeder	1
10	235.13.14	Bremsstangenaufnahme	1
11	235.13.13	Rändelmutter	1

600 121



Gruppe: Telegabel/Telegabel vollst., Scheinwerferhalter, Seitenstrahler

Bild-Nr.	ET-Nr.	Benennung	LK
			800
-	555.12.90	Telegabel, vermont.	1
1	00.17.78	↑ Zylinderschraube M 7 x 16 DIN 912	2
2	V 00.70.15	Dichtring C 7 x 12 x 2 DIN 7603	2
3	57.05.19	Federauflage	2
4	555.12.08	Kolbenstange	2
5	57.05.16	Anschlagkörper	2
6	57.05.18	Gleitdichtscheibe	2
7	57.05.49	Hutmutter	2
8	555.02.10	Druckfeder 21,-	2
9	00.10.92	Sechskantschraube K 7 x 38 DIN 931	1
10	00.30.11	Scheibe 7,4 DIN 125	1
11	00.43.66	Federscheibe A 7 DIN 137	1
12	00.29.32	Sechskantmutter VM 7 DIN 980	1
13	555.02.97	Gleitrohr links, vollst. 97,-	1
14	555.02.06	↑ Seitenstrahler	1
15	555.12.96	Gleitrohr rechts, vollst. 96,-	1
16	V 555.02.06	↑ Seitenstrahler	1
17	V 57.06.22	Hutmanschette	2
18	V 555.02.09	Faltenbalg	2
19	V 385.00.04	Kabelbinder	2
-	555.02.85	Gabelbrücke, vollst. 285,-	1
20	555.02.98	↑ Standrohr 121,-	2
21	555.02.01	Gabelbrücke 111,-	1
22	555.02.16	↑ Vierkantsprengtring	1
23	00.17.81	Zylinderschraube M 8 x 35 DIN 912	2
24	00.31.00	Scheibe 3,4 DIN 433	2
25	455.02.10	Flachmutter	2
26	V 01.00.14	Runddichtring 20 x 2,5	2
27	555.02.11	Verschlußschraube	2



Gruppe: Telegabel/Telegabel vollst., Scheinwerferhalter, Seitenstrahler

Bild-Nr.	ET-Nr.	Benennung	LK
			800
27	00.17.31	Zylinderschraube M 8 x 35 DIN 912	2
28	00.31.00	Scheibe 3,4 DIN 433	2
29	455.02.10	Flachmutter	2
30	<u>555.02.15</u>	Gabelbrücke oben <i>55,50,7</i>	1
31	<u>555.12.15</u>	Schelle	2
32	00.11.32	Sechskantschraube M 6 x 25 DIN 933	4
33	00.33.50	Scheibe A 6,4 DIN 9021	4
34	97.21.03	Duchse	4
35	97.21.04	Hülse	4
36	<u>555.12.13</u>	<u>Scheinwerferhalter</u>	2
37	00.33.50	Scheibe A 6,4 DIN 9021	4
38	V 00.29.34	Sicherungsmutter VM 6 DIN 980	4

Gruppe: Telelabel/Vorderrad-Kotflügel

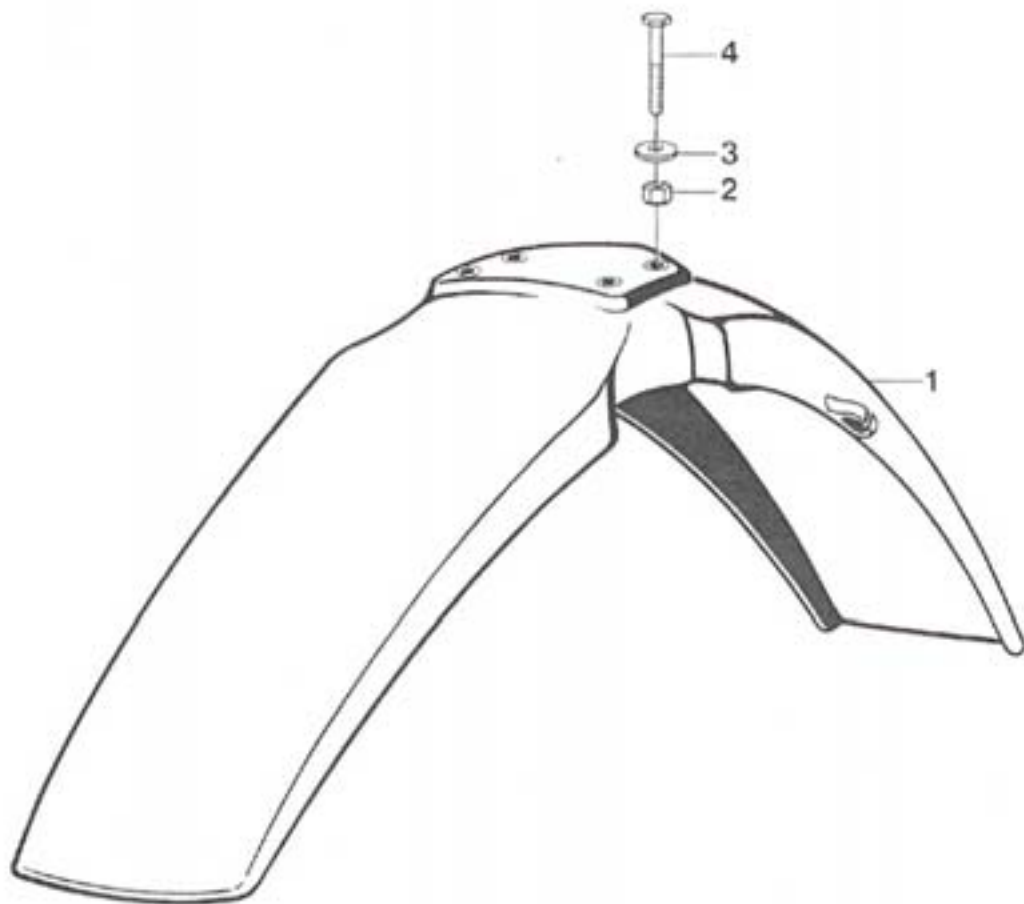


Bild-Nr.	ET-Nr.	Benennung	LK
			800
1	555.16.01	Vorderrad-Kotflügel <i>#1,01-</i>	1
2	V 00.29.34	Sicherungsmutter NM 6 DIN 980	4
3	00.33.49	Scheibe A 6,4 DIN 9021	4
<i>1,50</i> 4	00.10.50	Sechskantschraube M 6 x 35 DIN 931	4

600 124

Gruppe: Lenker/Lenkerbügel, Gasdrehgriff, Gasszug, Vorderradbremzug, Bremslichtschalter vorn

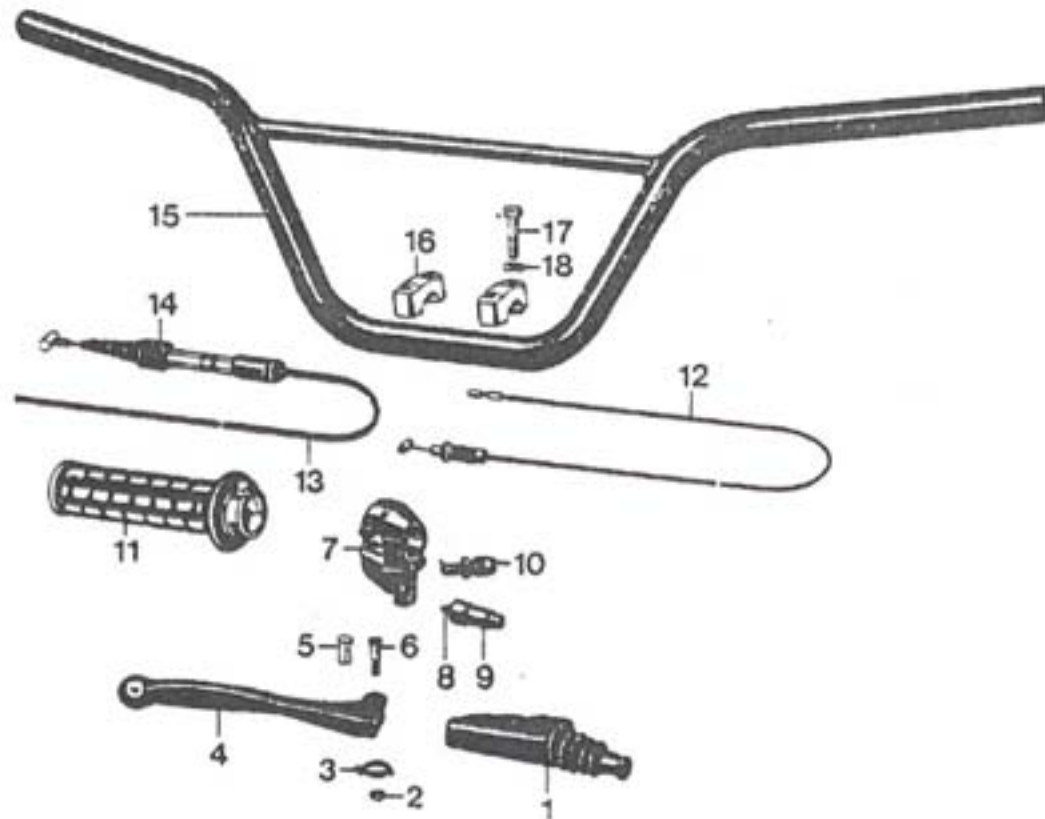
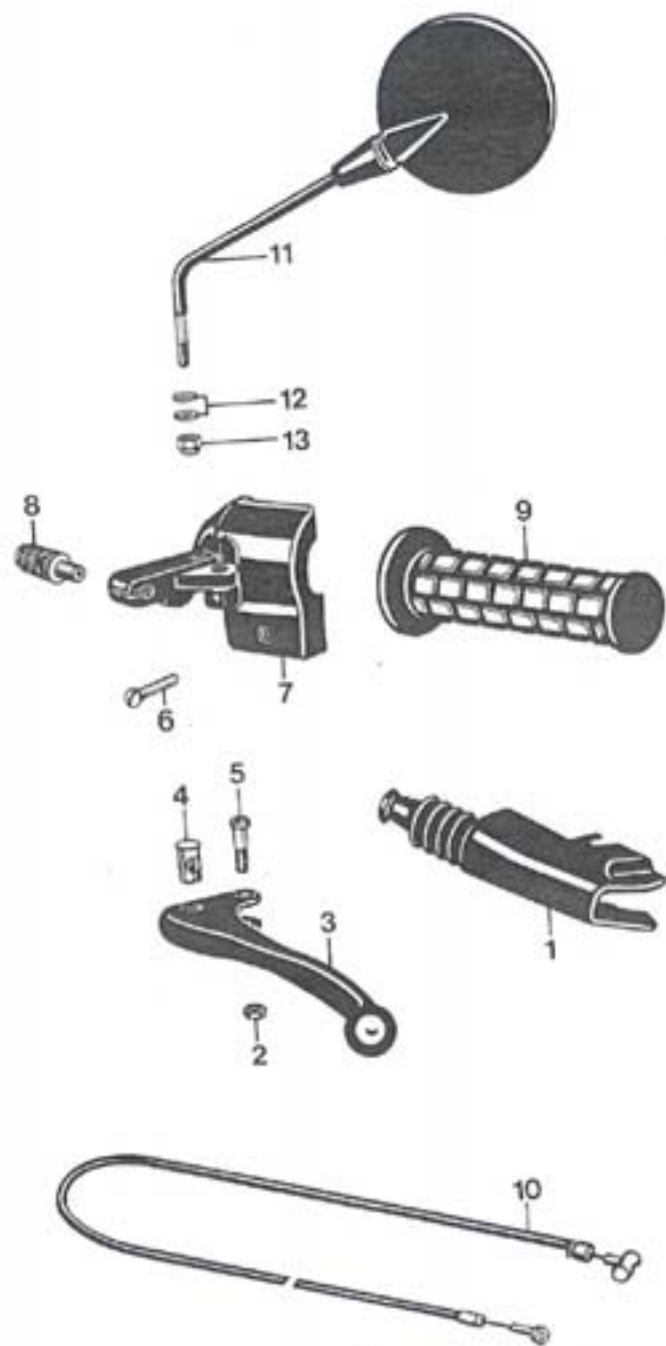
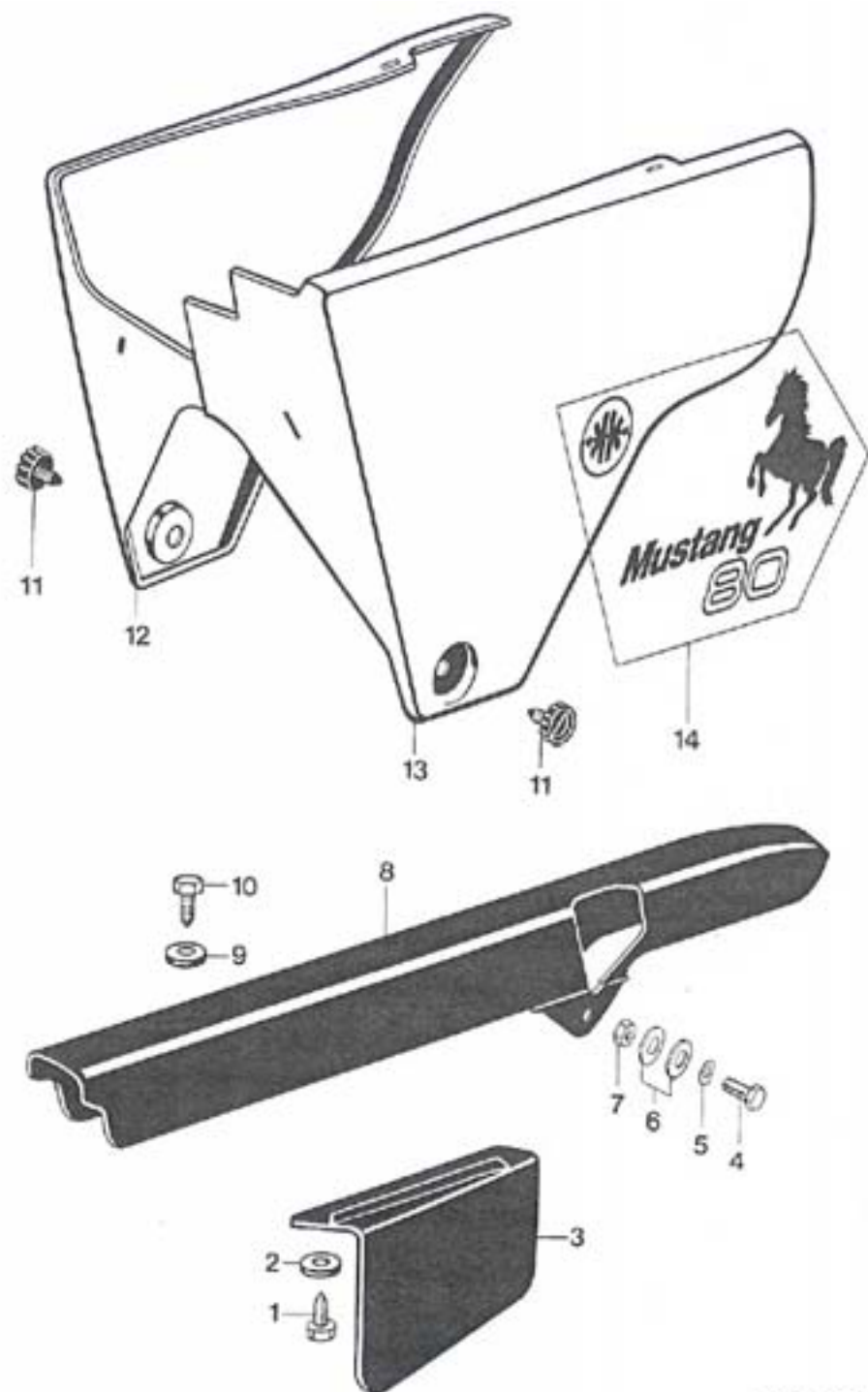


Bild-Nr.	ET-Nr.	Benennung	LK
1	155.03.01	Kappe 9,03-	1
-	555.03.97	Gasdrehgriff, vollst. 97,03-	1
2	05.16.07	↑ Sechskantmutter	1
3	05.16.31	↑ Feder	1
4	05.16.32	↑ Hebel	1
5	05.12.35	- Nippelaufnahme	1
6	05.10.17	↑ Hebelschraube	1
7	05.16.30	Gehäuse cpl.	1
8	255.13.96	Bremslichtschalter 13,96-	1
9	255.13.02	Kappe 1,60-	1
10	05.16.08	↑ Stellschraube	1
11	05.16.29	↑ Griffrohr	1
-	05.16.24	↑ Griffbezug 0,60-	1
12	V 555.04.99	Gaszug 13,-	1
13	V 57.84.80	Vorderrad-Bremzug, vollst. 16,-	1
14	57.54.05	↑ Faltenbalg 4,05-	1
15	555.03.02	Lenkerbügel 53,50	1
16	555.03.01	Klemmbügel	2
17	00.11.31	Sechskantschraube M 6 x 30 DIN 931	4
18	00.43.57	Federscheibe B 6 DIN 137	4



Gruppe: Lenker/Kupplungshebel, Festgriff, Kupplungs-
zug, Rückblickspiegel

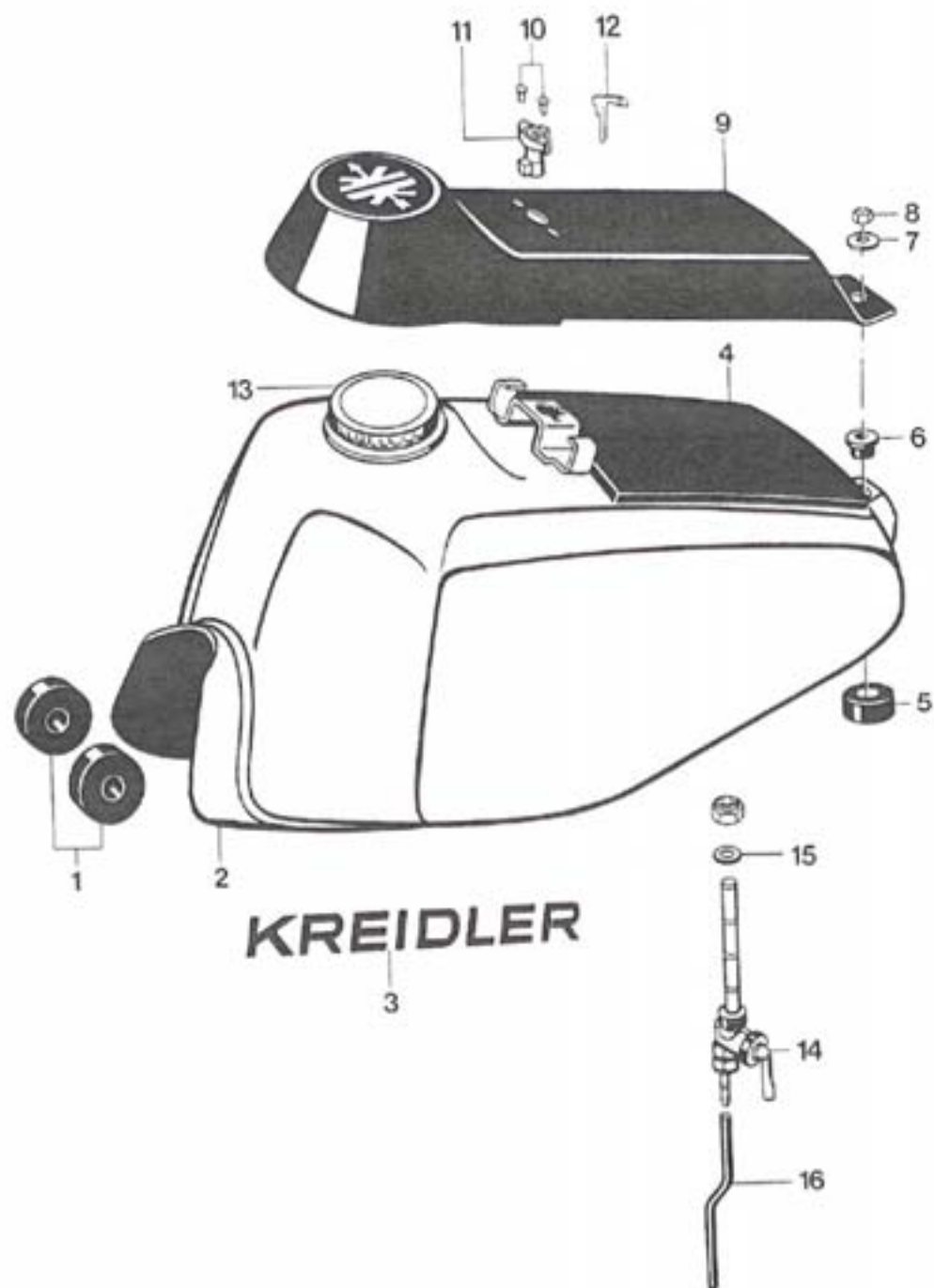
Bild-Nr.	ET-Nr.	Benennung	LK
1	155.03.02	Kappe 9,06-	1
-	555.03.99	<u>Kupplungshebel</u> , vollst.	1
2	05.16.07	↑ Mutter	1
3	05.16.06	↑ Hebel	1
4	05.12.35	- Lötrippelaufnahme	1
5	05.10.32	↑ Hebelschraube	1
6	00.16.77	- Schraube	1
7	05.15.64	↑ Gehäuse	1
8	05.16.08	↑ Stellschraube	1
9	V 555.03.04	<u>Festgriff</u> 9,60	1
10	V 555.04.97	<u>Kupplungszug</u> 13,-	1
11	V 27.00.73	<u>Rückblickspiegel</u> , vollst.	1
12	00.32.52	↑ Scheibe 8 DIN 440	1
13	00.21.53	↑ Sechskantmutter M 8 DIN 985	1



Gruppe: Verkleidungen/Seitenverkleidung, Kettenschutz

Bild-Nr.	ET-Nr.	Benennung	LK 800
1	00.19.32	Sechskantmutter B 6,3 x 16 DIN 7976	1
2	00.33.49	Scheibe A 6,4 DIN 9021	1
3	<u>535.07.05</u>	<u>Kettenschutz unten</u> 21,15-	1
4	00.11.16	Sechskantschraube M 6 x 16 DIN 933	1
5	00.43.57	Federscheibe B 6 DIN 137	1
6	00.33.49	Scheibe A 6,4 DIN 934	2
7	00.20.10	Sechskantmutter M 6 DIN 934	1
8	<u>535.07.04</u>	<u>Kettenschutz oben</u> 28,16-	1
9	00.33.49	Scheibe A 6,4 DIN 9021	1
10	00.19.32	Sechskantschraube B 6,3 x 16 DIN 7976	1
11	V 97.08.37	Schraube (97.03.37 Preisliste) 2,-	2
12	<u>535.17.02</u>	<u>Seitenverkleidung rechte (rot)</u> 53,50	1
-	V <u>535.17.04</u>	<u>Klebbild "Mustang" rechts</u> 17,-	1
-	V <u>535.17.03</u>	<u>Klebbild "Mustang" links</u> 17,-	1

13 535.17.01 Seitenverkleidung 53,50



Gruppe: Kraftstoffanlage/Kraftstoffbehälter, Kraftstoffhahn, Tankabdeckung, Tankdeckel

Bild-Nr.	ET-Nr.	Benennung	LK
			300
1	435.08.01	Tanklager 4,-	2
2	535.18.99	Kraftstoffbehälter, vollst. 400,-	1
3	535.18.01	↑ Klebbild, "Kreidler" 9,-	2
4	535.18.02	↑ Dämpfungsplatte 9,-	1
5	435.08.08	Tanklager 2,-	1
6	435.08.09	Tülle 4,01-	1
7	00.33.50	Scheibe A 6,4 DIN 9021	1
8	V 00.29.34	Sicherungsmutter VM 6 DIN 980	1
-	535.11.99	Tankabdeckung, vollst.	1
9	535.11.01	↑ Abdeckung 26,-	1
10	00.59.06	↑ Niet B 3 x 8 DIN 7333	2
11	27.77.93c	↑ Schloß mit 2 Schlüsseln	1
12		↑ Schlüssel	2
13	07.11.01	Tankdeckel	1
14	V 77.51.90	Kraftstoffhahn 27,40-	1
15	V 00.70.13	↑ Faserdichtung 0,18-	1
16	00.93.31a	Kraftstoffschlauch 2,20-	1

Gruppe: Räder + Bremsen/Vorderrad (Drahtspeichenrad)
mit Nabe 160 mm ϕ

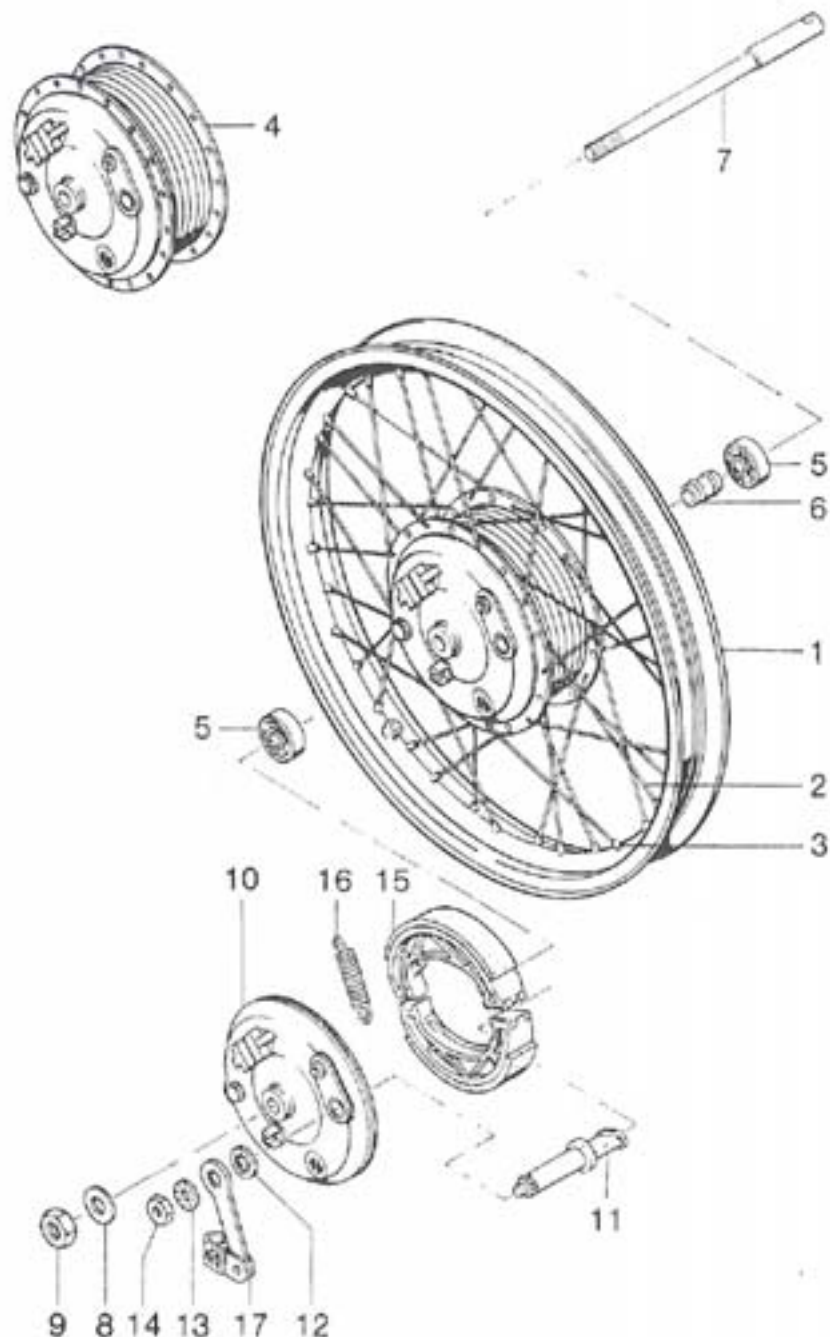
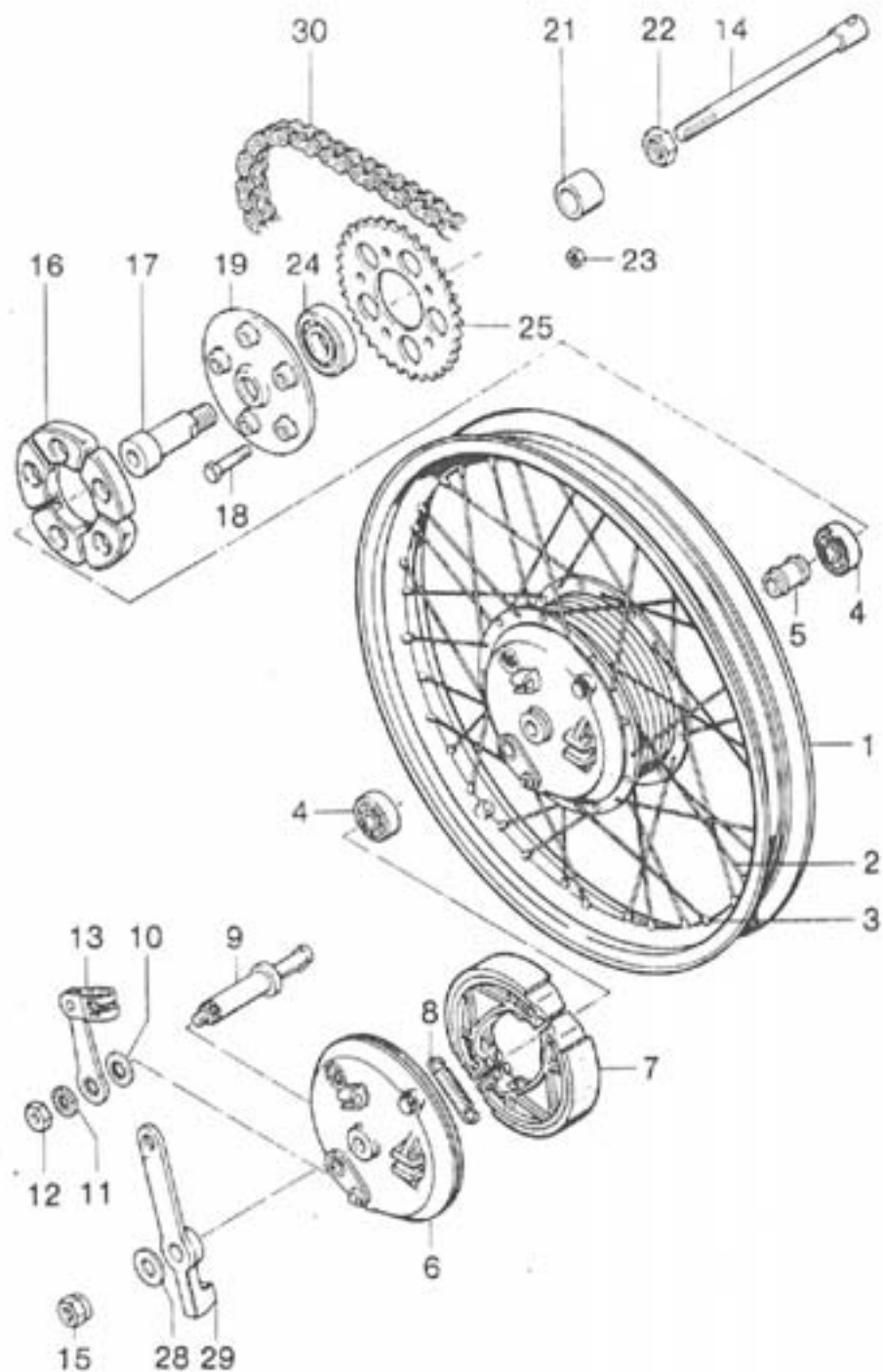


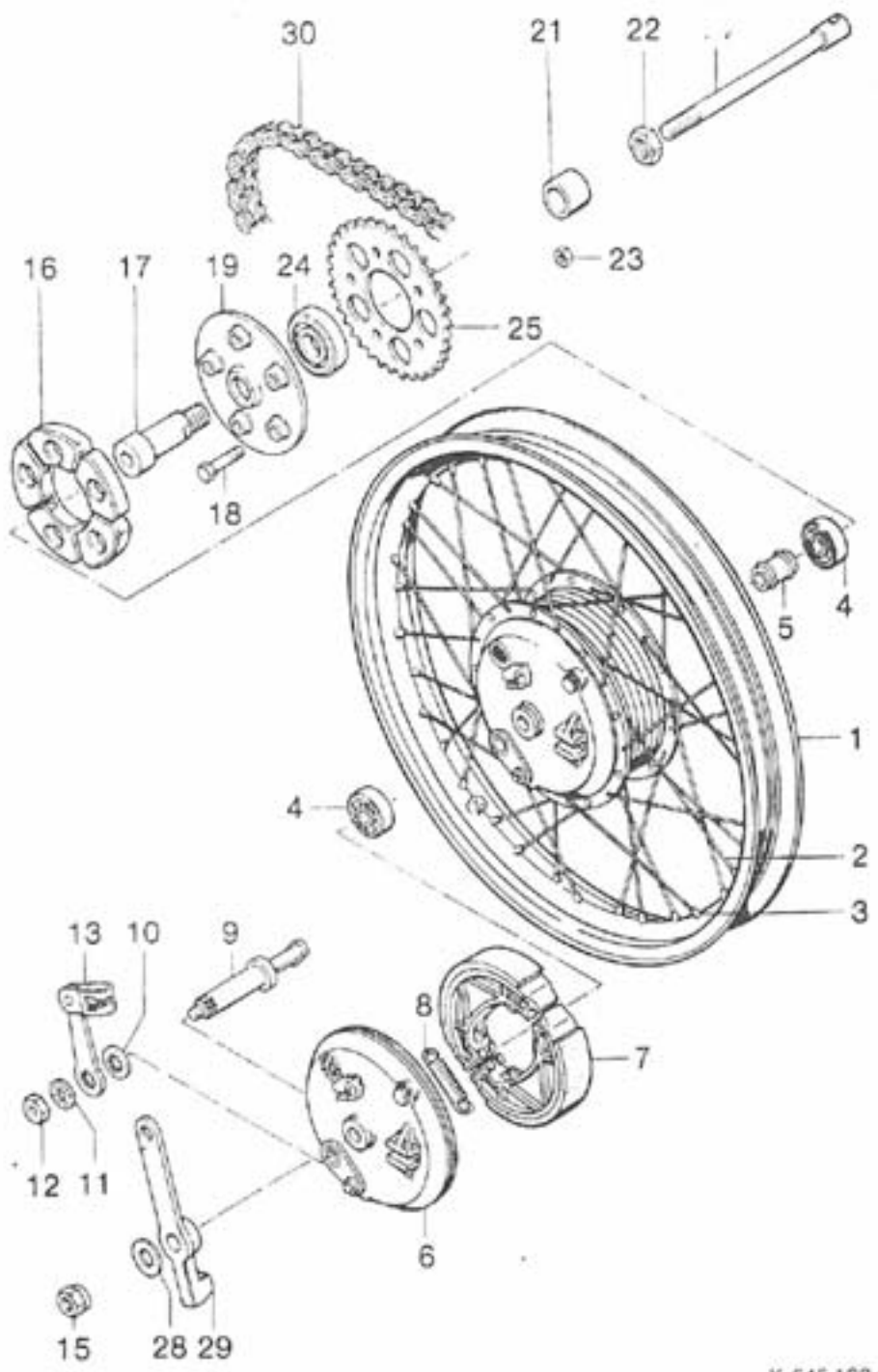
Bild-Nr.	ST-Nr.	Benennung	LK
			800
-	<u>00.96.79</u>	<u>Drahtreifen 2.50-19</u> reinforced	1
-	00.96.30	Schlauch 2.50-19	1
2	00.96.49	Felgenband 18-19"/23	1
<u>360,-</u>	<u>565.11.99</u>	<u>Vorderrad, vollst., ohne Be-</u> <u>reifung</u>	1
1	67.63.01	↑ Felge 1.50 A x 19	1
2	67.78.02	Speiche außen mit Nippel	18
3	67.78.01	Speiche innen mit Nippel	18
4	67.15.00	<u>Vorderradbrensnabe, vollst.</u>	1
-	67.15.97	↑ Nabenkörper, vollst.	1
5	00.61.04	↑ Kugellager 6201 2/03	1
6	06.15.63	↑ DIN 625	2
-	06.15.62	Distanzrohr	1
-	-	Nutring	1
7	<u>565.11.01</u>	Steckachse 22,-	1
8	00.31.10	Scheibe 13 DIN 433	1
9	365.21.03	Achsmutter	1
<u>94,66,-</u>	-	<u>Bremsdeckel, vollst.</u>	1
10	67.15.98	↑ Bremsdeckel, nackt	1
11	06.15.84	<u>Bremsnocken, vollst.</u>	1
-	06.15.68	↑ Scheibe 0,6 dick	1
12	06.15.88	Scheibe 2 dick	1
13	06.15.71	Zahnscheibe	1
14	06.15.67	Sechskantmutter SW 21	1
17	06.15.87	Bremshebel	1
15	06.15.82	<u>Bremsbackenpaar, vollst.</u>	1
16	06.15.86	↑ Rückzugfeder	1



Gruppe: Räder + Bremsen/Hinterrad (Drahtspeichenrad) mit Nabe 120 mm Ø, Kettenrad, Kette

Bild-Nr. ET-Nr. Benennung LK 800

-	V	<u>00.96.78</u>	<u>Drahtreifen 3.00-17</u> reinforced	1
-	V	<u>00.96.33</u>	<u>Schlauch 3.00-17</u>	1
-	V	<u>00.96.50</u>	<u>Felgenband 16-17"/21</u>	1
320,-	-	<u>565.12.99</u>	<u>Hinterrad, vollst., ohne Bereifung</u>	1
1		67.65.01	Felge	1
2	V	67.90.04	Speiche außen m. Nippel	18
3	V	67.90.05	Speiche innen m. Nippel	18
-		<u>565.12.98</u>	<u>Hinterrad-Bremsnabe, vollst.</u>	1
-		7.04.97	Hakenkörper, vollst.	1
4		00.61.04	Kugellager 6201 Z/C3	2
5		06.15.76	Distanzrohr	1
94,20	-	465.02.94	<u>Bremsdeckel, vollst.</u>	1
6		<u>06.16.33</u>	Bremsdeckel nackt	1
7	V	06.15.61	<u>Bremsbackenpaar, vollst.</u>	1
8		06.15.69	↑ Rückzugfeder	2
9		06.16.19	<u>Bremsnocken, vollst.</u>	1
-		06.16.02	↑ Scheibe 0,6 dick	1
10		06.16.70	Scheibe	1
11		06.15.71	Zahnscheibe	1
12		06.15.67	Sechskantmutter SW 17	1
13		<u>06.16.24</u>	Bremshebel	1
14		<u>565.02.01</u>	Steckachse	1
15		<u>67.02.03</u>	Achsmutter	1
16		06.15.77	Stoßdämpfer	1
18		00.10.92	Sechskantschraube M 7 x 38 DIN 931	3
13	V	<u>565.02.03</u> +	Abreißschraube	2
-		00.43.66	Federscheibe B 7 DIN 137	5



Gruppe: Räder + Bremsen/Hinterrad (Drahtspeichenrad) mit Nabe 120 mm ϕ , Kettenrad, Kette

Bild-Nr.	ET-Nr.	Benennung	LK 800
19	65.02.95	Zahnkransträger, vollst.	1
17	06.16.34	Stützring	1
24	00.60.33	Kugellager 6004 2 RS/C3 DIN 625	1
21	67.02.06	Hülse	1
22	06.15.75	Sechskantmutter SW 21	1
23	V 00.29.33	Sicherungsmutter VM 7 DIN 980	5
25	V 565.12.02	Kettenrad Z = 39 34	1
29	565.02.02	Bremshalter	1
30	535.01.02	Rollenkette 1/2 x 1/4 x 7.75, 26 108 Glieder einschl. Schloß	1
-		Kettenschloß	1
-	265.02.19	Kettenspanner rechts	1
-	365.02.02	Kettenspanner links	1
-	00.30.11	Scheibe 7,4 DIN 125	2
-	V 00.29.33	Sicherungsmutter NM 7 DIN 980	2

Gruppe: Elek . Anlage/Scheinwerfer, Horn

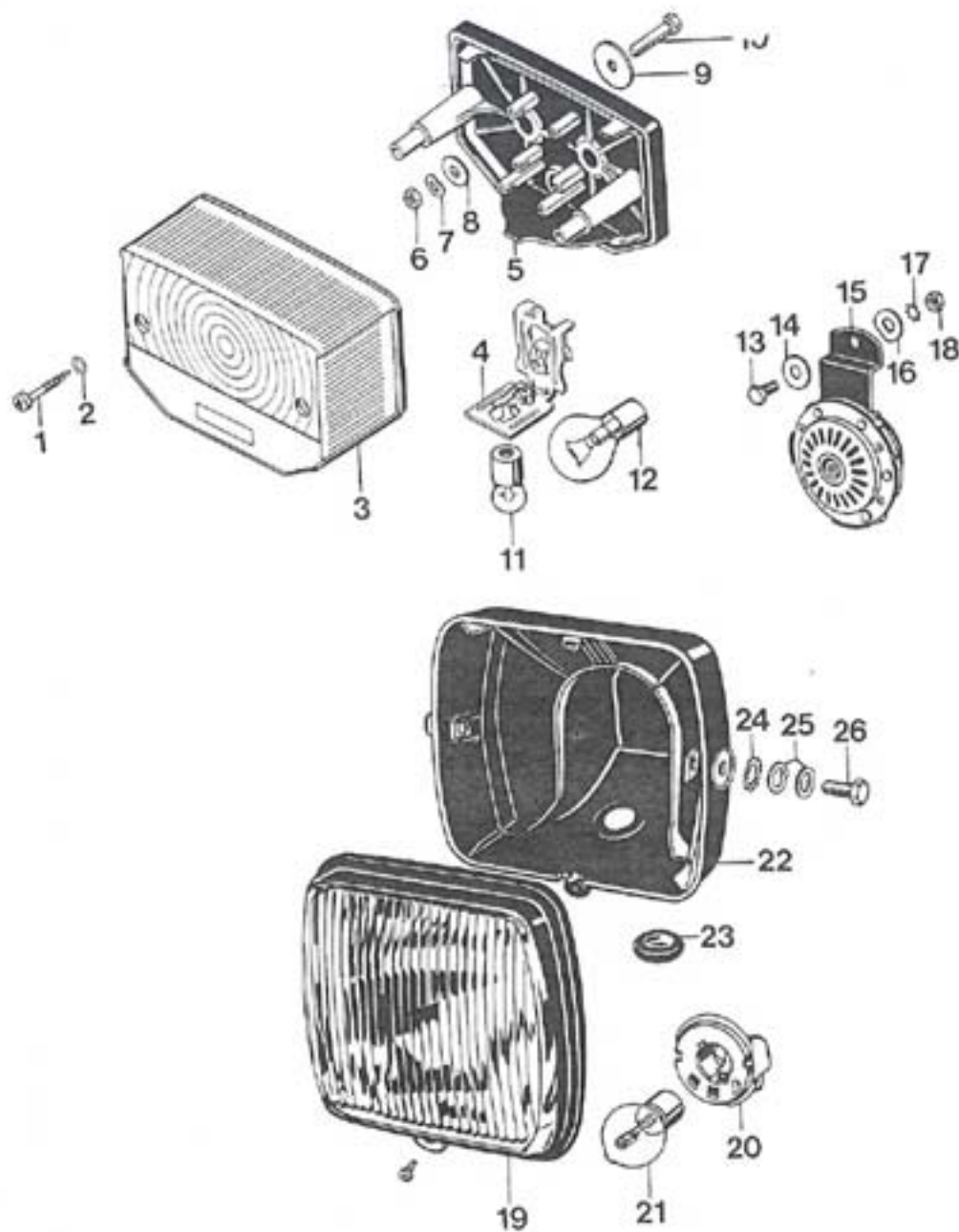


Bild-Nr.	ET-Nr.	Benennung	LK	
			800	
13	00.11.16	Sechskantschraube M 6 x 16 DIN 933	1	
14	00.33.50	Scheibe A 6,4 DIN 9021	1	
15	585.06.99	Horn	1	
16	00.43.57	Federscheibe B 6 DIN 137	1	
17	00.40.63	Zahnscheibe B 6 DIN 137	1	
18	00.20.10	Sechskantmutter M 6 DIN 934	1	
-	585.04.99	Scheinwerfer, vollst.	1	199,-
19	585.04.98	↑ Scheinwerfereinsatz, vollst.	1	
20	08.15.65	↑ Lampenfassung	1	
-	08.15.66	↑ Haltefeder f. Lampenfassung	1	
21	V 08.17.53	— Glühlampe 6 V 35/35 W	1	
22	585.04.01	Gehäuse 58,50-	1	
23	87.84.06	Tülle	1	
24	00.40.56	Zahnscheibe	2	
25	00.43.58	Federscheibe B 8 DIN 137	4	
26	00.11.51	Sechskantschraube M 8 x 18 DIN 933	2	

Gruppe: Elektr. Anlage/Rücklicht

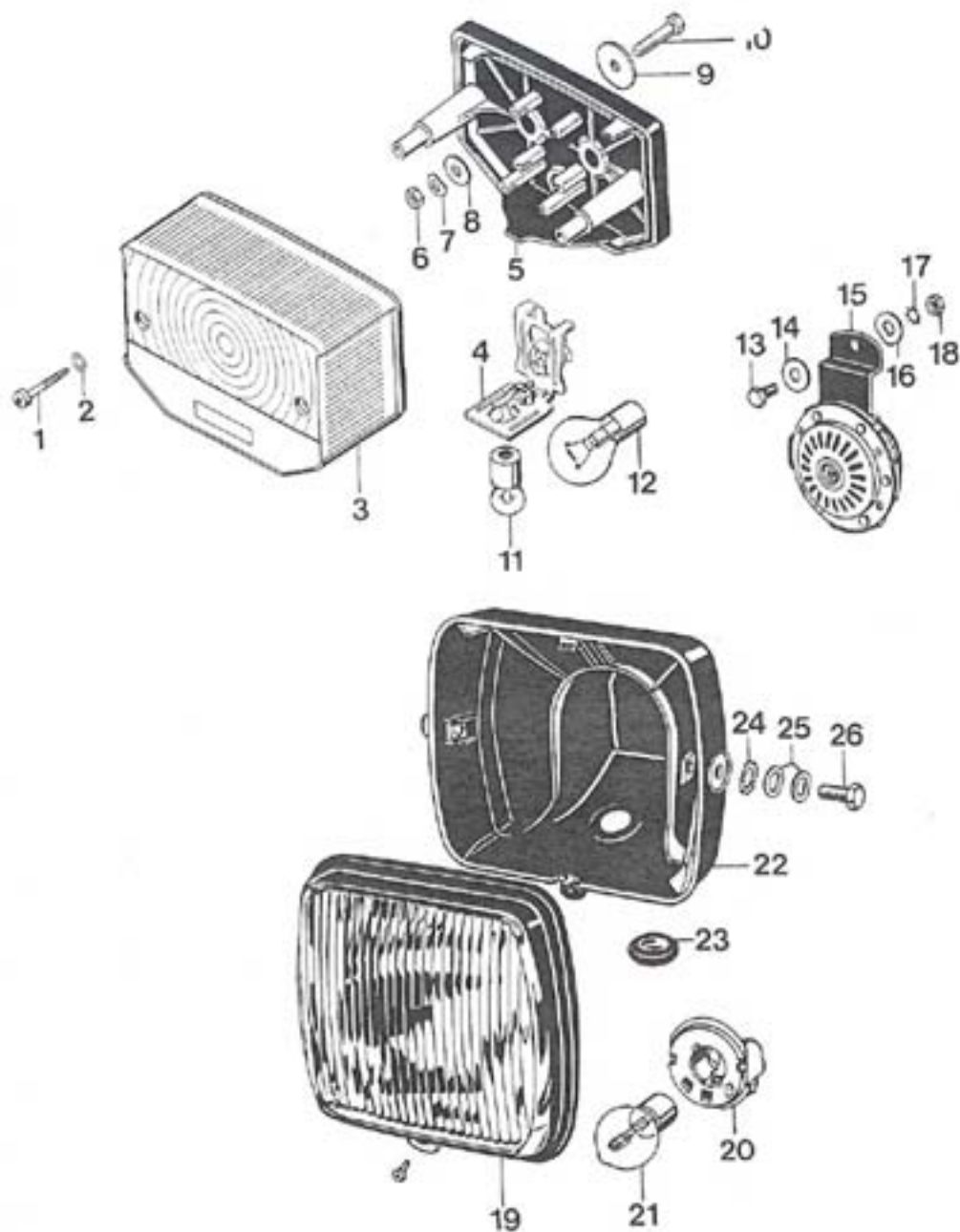


Bild-Nr.	ET-Nr.	Benennung	LK 800
----------	--------	-----------	-----------

495 -	87.87.93	Schluß-Brems-Kennzeichen-	
		leuchte, vollst.	1
1	87.81.43	Linsenschraube	2
2	87.81.44	Scheibe	2
3	V 87.87.07	Lichtaustritt	1
4	87.81.41	Lampenträger	1
5	87.87.01	Gehäuse	1
6	00.20.10	Sechskantmutter M 6 DIN 934	2
7	00.43.57	Federscheibe B 6 DIN 137	2
8	31.03.04	Beilage	2
9	00.33.50	Scheibe A 6,4 DIN 9021	2
10	00.11.31	Sechskantschraube M 6 x 30 DIN 931	2
11	V 08.15.15	Glühlampe 6 V, 5 W für Rücklicht	1
12	V 08.17.72	Glühlampe 6 V, 21 W für Bremslicht	1

Gruppe: Elektr. Anlage/Cockpit, Nebenantrieb, Tachometerwelle

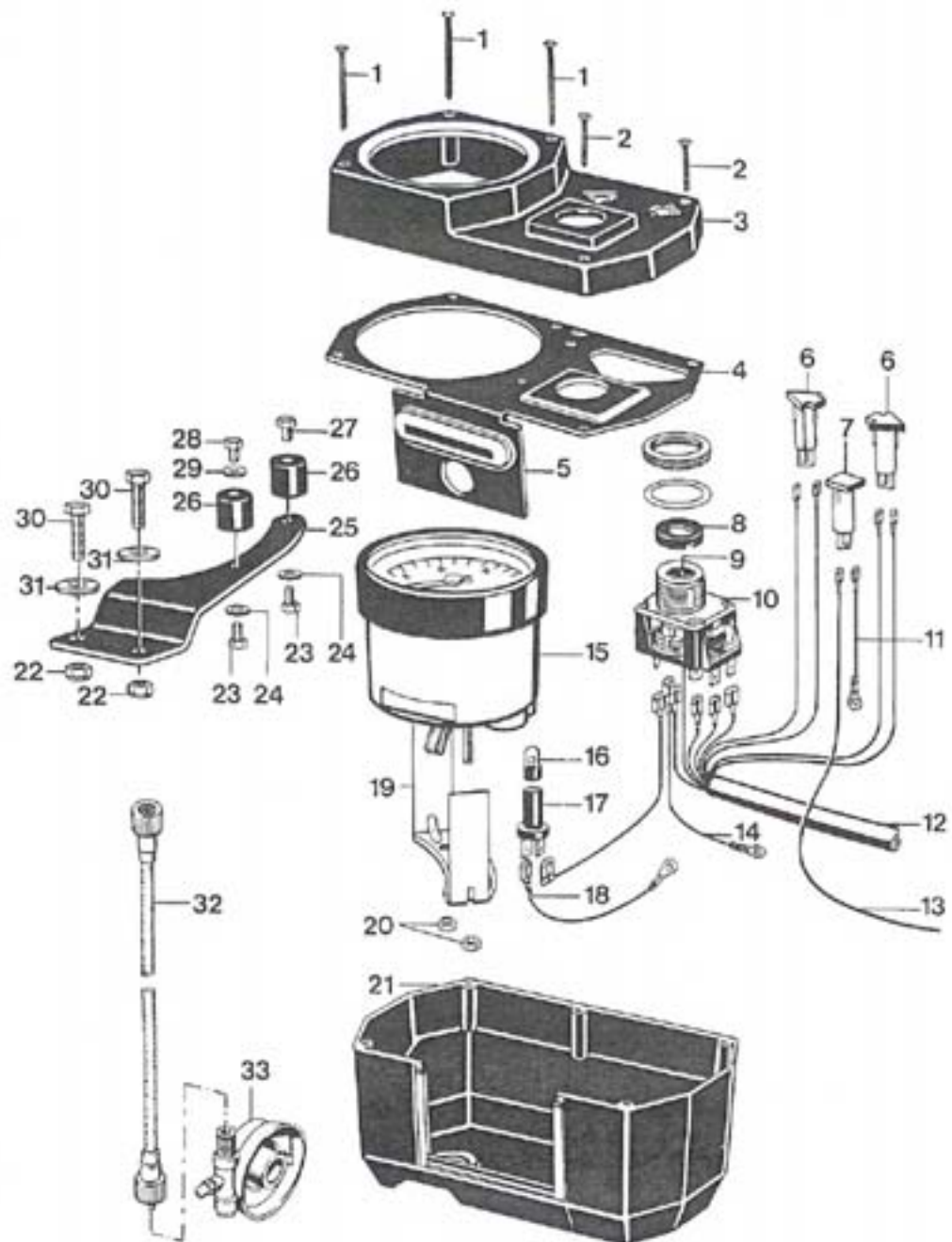
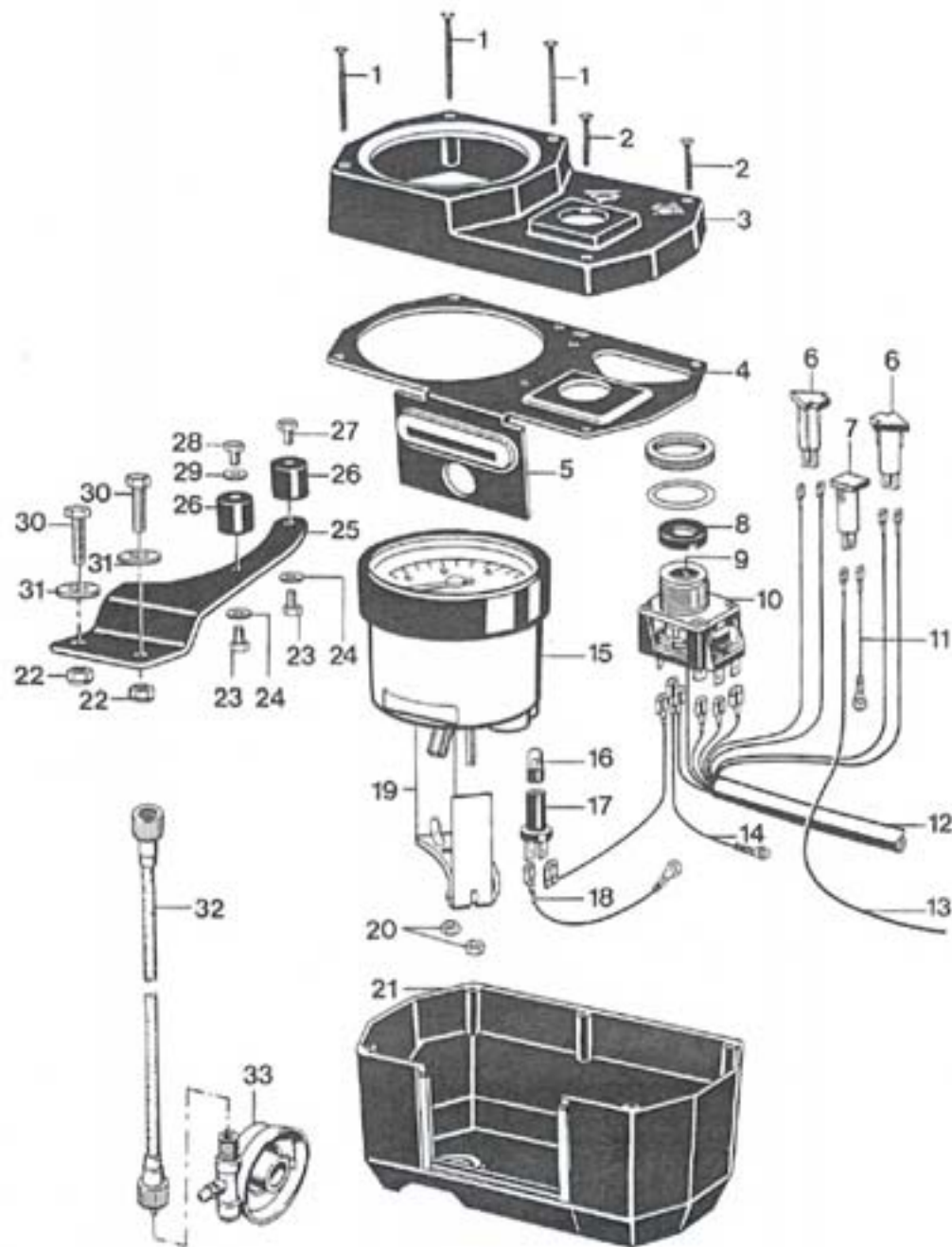


Bild-Nr.	ET-Nr.	Benennung	LK
238,-	565.13.98	Cockpit, vollst.	1
1	06.03.02	EJOT-PT-Schraube KB 40 x 40 WN 1443	3
2	06.03.01	EJOT-PT-Schraube KB 40 x 25 WN 1443	2
26,24-	565.13.07	Deckel	1
4	565.13.96	Trägerplatte	1
5	565.13.10	Tülle	1
8,75	27.78.75	Signalleuchte grün mit Glühlampe	2
8,69	27.78.69	Signalleuchte blau mit Glühlampe	1
3	27.08.07	- Staubschutzkappe	1
-	27.00.74	- Zündschloß mit 2 Schlüssel	1
9	335.04.05a +	- Schlüssel	1
10	27.08.12	Zünd-Licht-Schalter	1
11	87.81.33	Kasseleitung zu Signalleuchte	1
12	585.05.97	Kabelstrang z. Cockpit	1
13	585.08.90	- Kabelstrang z. Scheinwerfer	1
14	585.05.16	Kasseleitung z. Zündschalter	1
158,50	565.13.99	Tachometer, vollst.	1
16	08.17.60	↑ Glühlampe 6 V 0,6 W	1
17	87.81.17	↑ Lampenfassung 2-polig	1
18	87.81.36	- Kasseleitung z. Tacho	1
19	565.13.01	↑ Bügel	1
20	00.20.02	↑ Sechskantmutter M 5 DIN 934	2
56,50	565.13.06	Gehäuse	1
22	00.29.34	- Sicherungsmutter NM 6	2

+) Bei Bestellung unbedingt Schlüssel-Nummer angeben.



Gruppe: Elektr. Anlage/Cockpit, Habenantrieb, Tachometerwelle

Bild-Nr.	ET-Nr.	Benennung	LK
			800
23	00.11.92	Sechskantschraube M 4 x 6 DIN 933	2
24	00.30.01	Scheibe 4,3 DIN 125	2
25	<u>565.13.02</u>	Cockpithalter	1
26	<u>565.13.04</u>	Puffer <i>6,085</i>	1
27	00.11.92	Sechskantschraube M 4 x 6 DIN 933	1
28	00.11.92	Sechskantschraube M 4 x 6 DIN 933	1
29	00.30.01	Scheibe 4,3 DIN 125	1
30	00.11.17	Sechskantschraube M 6 x 20 DIN 933	2
31	00.33.49	Scheibe A 6,4 DIN 9021	2
32	<u>565.13.97</u>	<u>Tachometerwelle</u> <i>13,07-</i>	1
33	<u>27.78.80</u>	<u>Habenantrieb</u> <i>49,-</i>	1

Gruppe: Elek . Anlage/Blinkanlage

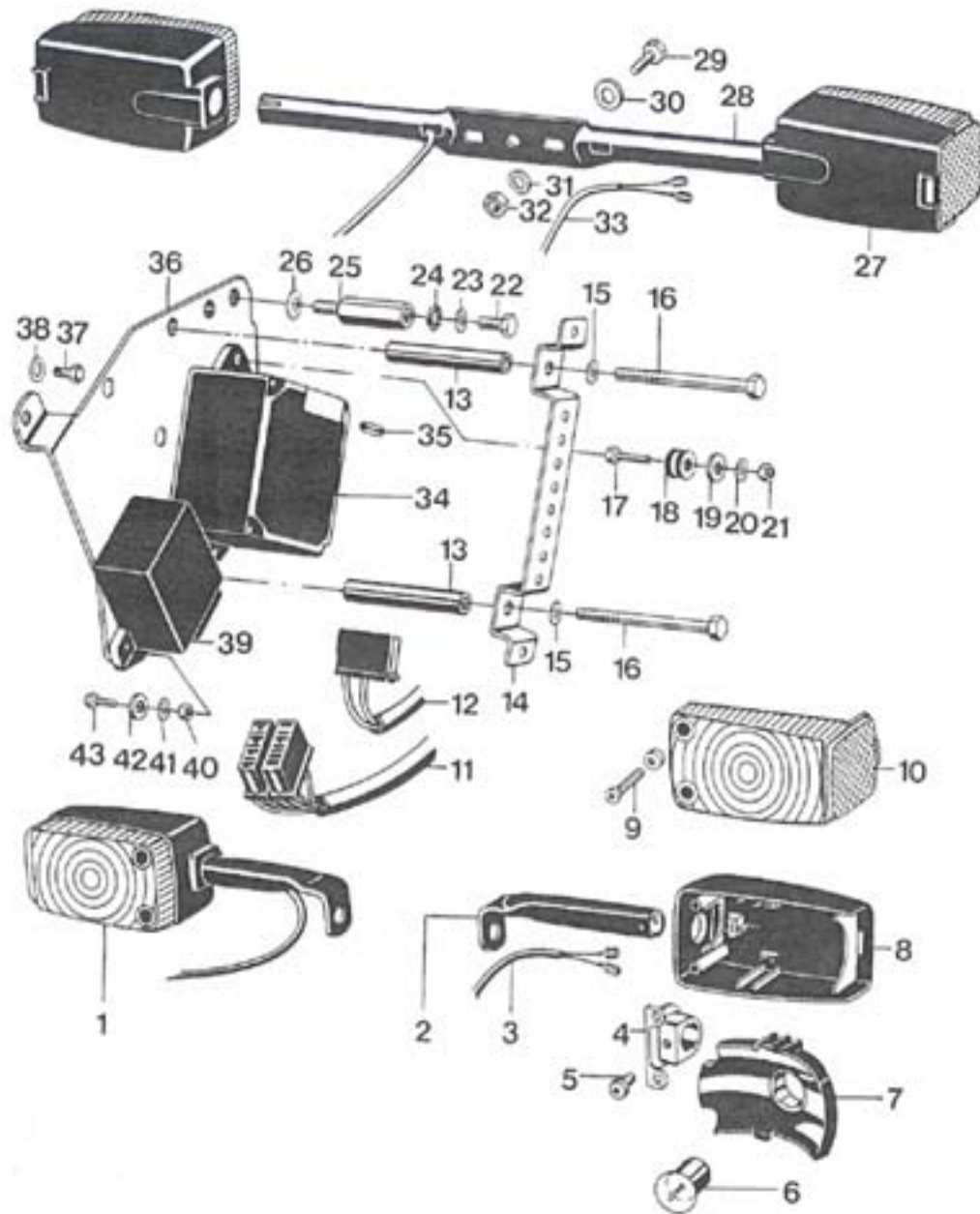
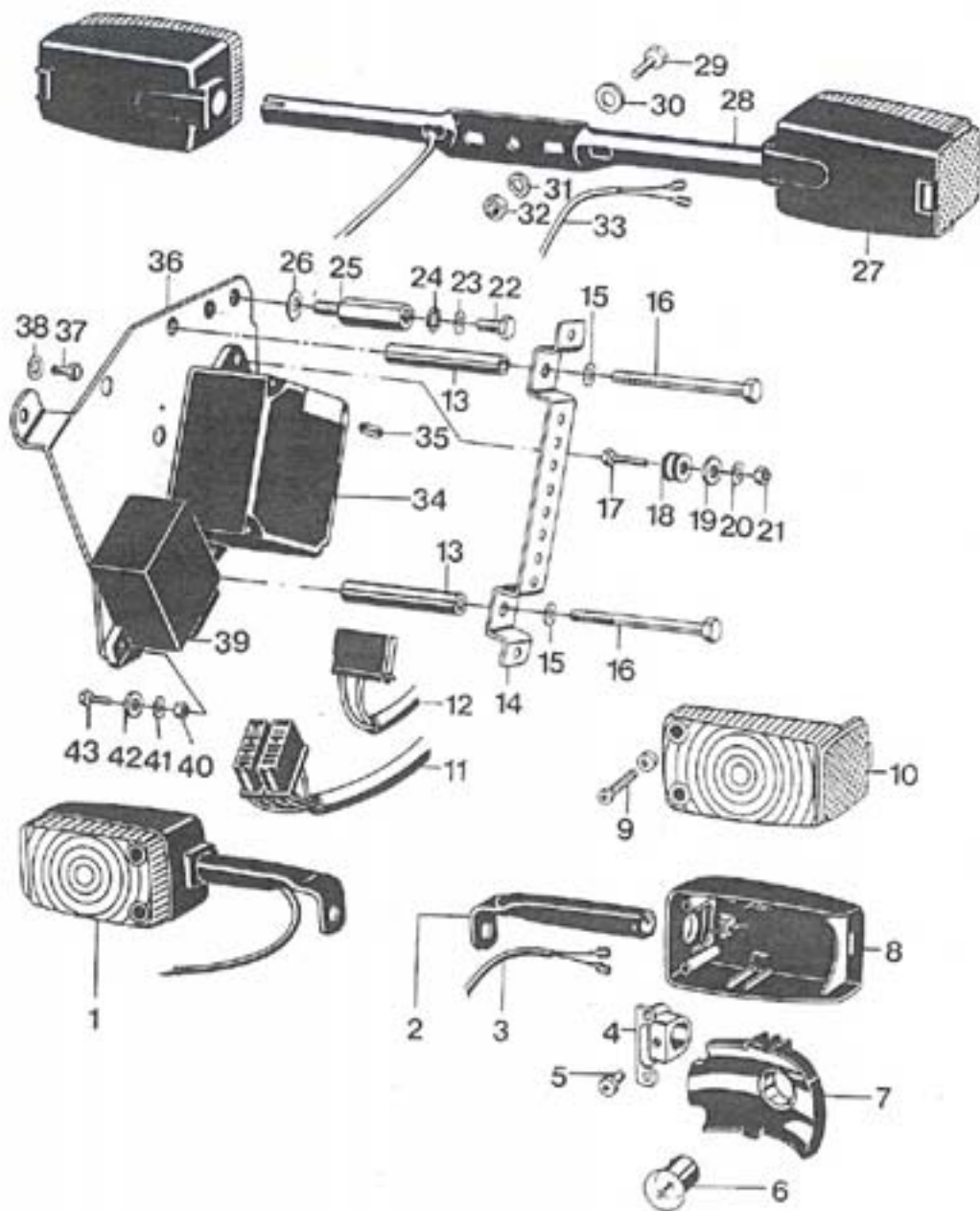
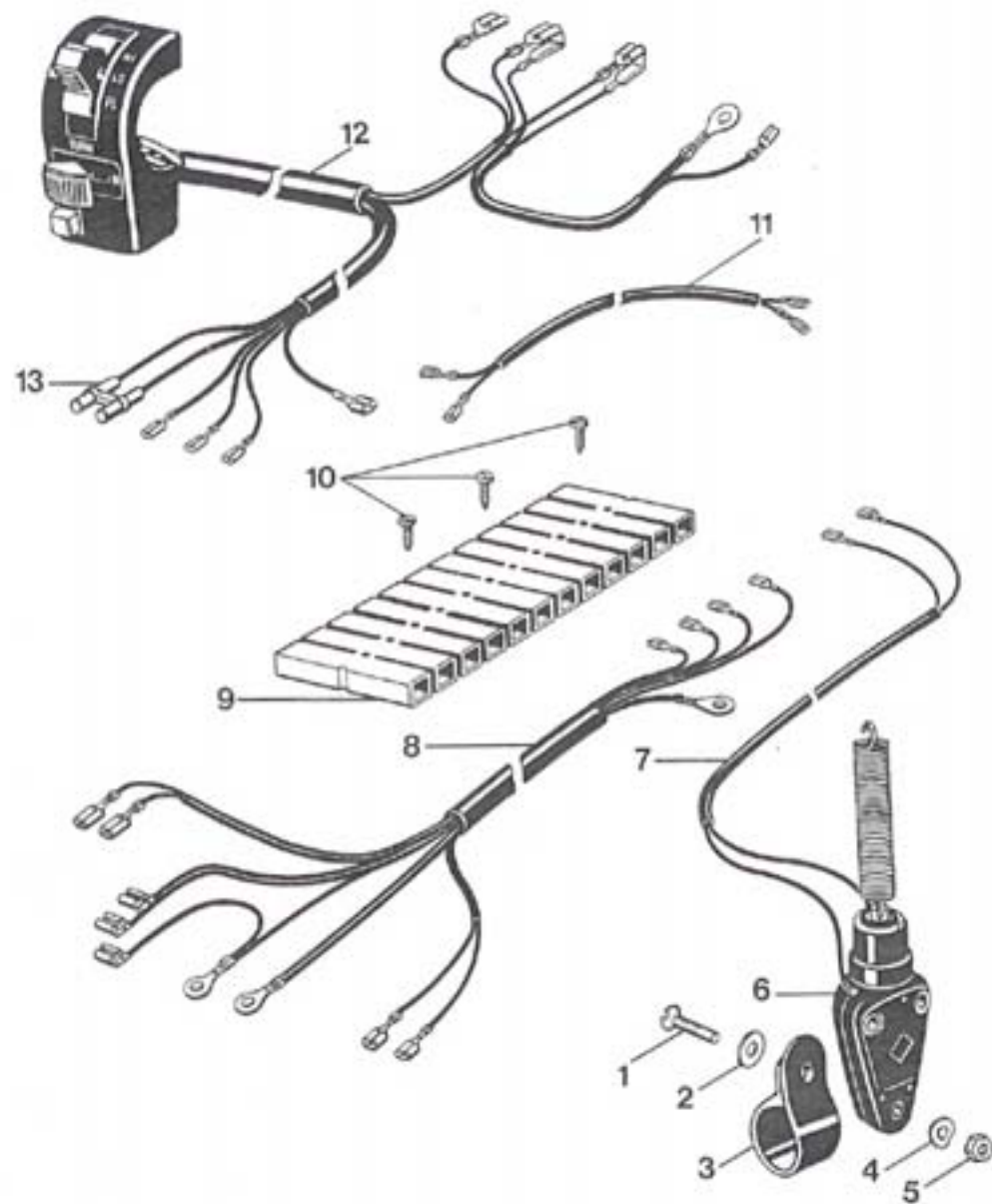


Bild-Nr.	ET-Nr.	Benennung	LK
			800
-	585.08.98	<u>Blinker vorn links, vollst.</u>	1
1	585.08.97	<u>Blinker vorn rechts, vollst.</u>	1
2	585.08.02	↑ <u>Blinkerhalter vorn</u>	2
3	585.08.95	Kabelstrang zum Blinker links	1
3	585.08.94	Kabelstrang zum Blinker rechts	1
-	585.08.96	<u>Blinkleuchte, vollst.</u>	2
4/8	09.03.38	↑ <u>Rohraufnahme m. Gehäuse</u>	2
5	09.03.37	Schraube	2
6	08.17.75	Glühlampe 6 V, 10 W	2
7	09.03.39	Reflektor Lampenträger	2
8/4	09.03.38	Gehäuse m. Rohraufnahme	2
9	09.03.36	Schraube	2
10	09.03.35	Lichtaustritt	2
11	585.05.94	<u>Kabelstrang z. Blinkgeber, vollst.</u>	1
-	87.85.24	↑ <u>Stiftgehäuse, 2-polig</u>	1
-	97.13.16	Steckhülsegehäuse	1
-	295.04.02	Steckhülsegehäuse	1
12	585.05.95	<u>Kabelstrang z. Ladeeinheit, vollst.</u>	1
-	97.13.16	↑ <u>Steckhülsegehäuse</u>	1
13	585.01.03	Distanzrohr	2
14	585.01.02	Halter f. Steckerleiste	1
15	00.43.57	Federscheibe B 6 DIN 137	2
16	00.10.38	Sechskantschraube M 6 x 60 DIN 931	2
17	00.11.37	Sechskantschraube M 5 x 25 DIN 933	2
19	00.33.51	Scheibe A 5,3 DIN 9021	2
20	00.43.62	Federscheibe B 5 DIN 137	2
21	00.20.02	Sechskantmutter M 5 DIN 934	2



Gruppe: Elektr. Anlage/Blinkerleuchte

Bild-Nr.	ET-Nr.	Benennung	LK 300
22	00.11.16	Sechskantschraube M 6 x 16 DIN 933	1
23	00.43.57	Federscheibe B 6 DIN 137	1
24	00.40.63	Zahnscheibe B 6 DIN 137	1
25	<u>595.01.05</u>	Sechskantschraube	1
26	00.43.57	Federscheibe B 6 DIN 137	1
27	<u>595.08.96</u>	<u>Blinkleuchte, vollst.</u> (Einzelteile s. Pos. 4-10)	2
28	<u>595.08.06</u>	Blinkerhalter hinten	1
29	00.11.16	Sechskantschraube M 6 x 16 DIN 933	2
30	00.33.50	Scheibe A 5,4 DIN 9021	2
31	00.43.57	Federscheibe B 6 DIN 137	2
32	00.20.10	Sechskantmutter M 6 DIN 934	2
33	<u>595.05.03</u>	<u>Kabelstrang s. Heck</u>	1
164-34	97.13.44	<u>Ladereinheit, vollst.</u>	1
35	03.17.74	↑ Schmelzsicherung 3 A	1
36	<u>595.01.99</u>	Trägerplatte	1
37	00.11.13	Sechskantschraube M 6 x 12 Sb DIN 933	3
38	00.43.57	Federscheibe B 6 DIN 137	3
39	<u>595.08.07</u>	<u>Blinkgeber</u>	1
40	00.20.61	Sechskantmutter M 4 DIN 934	2
41	00.43.51	Federscheibe B 6 DIN 137	2
42	00.30.01	Scheibe A 4,3 DIN 9021	2
43	00.11.90	Sechskantschraube M 4 x 16 DIN 9021	2



Gruppe: Blekt. Anlage/Lenkerschalter, Bremslicht-
schalter hinten, Kabelstränge

Bild-Nr.	ET-Nr.	Benennung	LK
			800
1	00.19.56	Linsenschraube AM 4 x 20 DIN 7985	1
2	00.30.01	Scheibe A 4,3 DIN 125	1
3	<u>585.01.04</u>	Schelle	1
4	00.43.51	Federscheibe B 4 DIN 137	1
5	00.20.30	Sechskantmutter M 4 DIN 934	1
6	15.09.95	<u>Bremslichtschalter</u>	1
-	235.01.11	Blindniet	1
7	<u>585.05.05</u>	<u>Kabelstrang s. Bremslichtschalter</u> <u>hinten</u>	1
8	<u>585.05.03</u>	<u>Kabelstrang s. Heck</u>	1
9	<u>585.05.02</u>	Steckverbinder 12-polig	1
10	00.14.56	Blechschrabe B 2,9 x 13 DIN 7971	3
11	<u>585.05.06</u>	<u>Kabelstrang s. Bremslichtschalter</u> <u>vorn</u>	1
25, 12	<u>585.05.99</u>	<u>Lenkerschalter m. Kabelstrang</u>	1
13	<u>285.05.25</u>	<u>↑ Hülsengehäuse, 2-polig</u>	1

600 135

Gruppe: Werkzeugsatz/Werkzeug, Luftpumpe

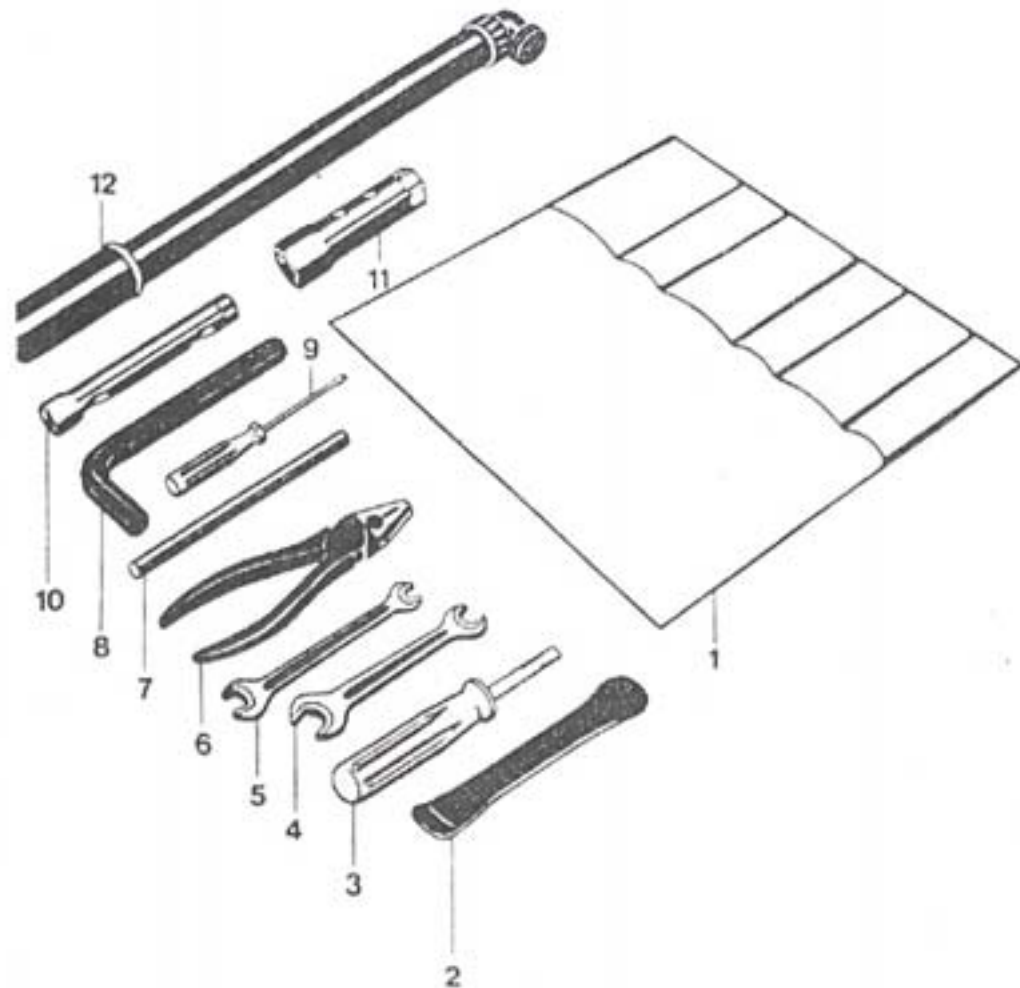


Bild-Nr.	ET-Nr.	Benennung	LK 90
-	<u>535.01.09</u>	<u>Werkzeugsatz</u>	1
1	27.07.14	Werkzeugtasche m. Gumming	1
2	27.77.11	Montierhebel	1
3	27.37.02	Wechselschraubenzieher	1
4	00.95.56	Doppelmaulschlüssel 10 x 13 DIN 895	1
5	00.95.55	Doppelmaulschlüssel 7 x 11 DIN 895	1
6	91.01.09	Kombinationsspanne	1
7	00.59.22	Werkstatift	1
8	00.95.62	Schraubendreher 12 DIN 911	1
9	91.01.08	Schraubenzieher	1
10	27.77.04	Steckschlüssel SW 10/11	1
11	91.01.01	Steckschlüssel SW 17/21	1
12	<u>535.01.05</u>	<u>Luftpumpe</u>	1

Gruppe: Zubehör/Schloßgarnitur

Bild-Nr.	ET-Nr.	Benennung	LK 800
535.11.98		Schloßgarnitur	1
535.01.97		Lenkschloß	1
27.00.74		Zündschloß	1
27.77.98		Schloß f. Tankabdeckung	1
	+	Schlüssel	2

+) Bei Bestellung Schlüssel-Nummer angeben.

Gruppe: Sortimente/Satz Motordichtungen,
Satz Kugellager

Bild-Nr.	ET-Nr.	Benennung	LK 800
00.01.116		<u>Satz Motordichtungen, vollst.</u>	
00.31.06		Pappscheibendichtung	
00.70.01		Dichtring C 12 x 16 DIN 7603	
00.70.17		Dichtring C 32 x 34 DIN 7603	
00.70.22		Dichtring C 14 x 18 DIN 7603	
00.77.53		Radialdichtring A 16 x 23 x 7 DIN 3760 f. Kickstarterwelle	
01.00.20		Radialdichtring 15 x 24 x 7 DIN 3760 f. Keilwelle	
01.00.51		Radialdichtring 20 x 24 x 4 DIN 3760 f. Schalthebelnabe	
01.00.56		Radialdichtring 20 x 30 x 3 f. Kurbelwelle	
15.06.24		Dichtscheibe	
15.51.04		Runddichtring	
315.01.06		Dichtung f. Kupplungsdeckel	
315.01.10		Gehäusedichtung	
315.03.05		Zylinderfußdichtung	
315.03.06		Zylinderkopfdichtung	
315.03.08		Dichtung für Ansaugstutzen	
315.13.10		Abreißschraube	
00.01.117		<u>Satz Kugellager, vollst.</u>	
00.61.00		Kugellager 6201/C3 DIN 625 f. Vorgelegewelle	1
00.60.31		Kugellager 6004/C3 DIN 625 f. Vorgelegewelle	1
00.61.30		Kugellager 6302/C3 DIN 625 f. Keilwelle	1
00.61.01		Kugellager 6202/C3 DIN 625 f. Keilwelle	1
00.63.03		Kugellager E 20 DIN 615 f. Kurbelwelle	2