

KREIDLER

Mokick

LH Typ: K 54/32 D

ab Fahrgestell-Nr.	3 446 101
ab Motor-Nr.	3 449 360

LF Typ: K 54/32 D

ab Fahrgestell-Nr.	3 090 953
ab Motor-Nr.	3 091 164

RM Typ: K 54/42 D / K 54/404

ab Fahrgestell-Nr.	4 062 153
ab Motor-Nr.	4 061 908

RMC Typ: K 54/42 D / K 54/404

ab Fahrgestell-Nr.	4 066 957
ab Motor-Nr.	4 066 719

Ersatzteilliste

gültig ab Baujahr 1974



KREIDLER WERKE GMBH
FAHRZEUGWERKE
7014 KORNWESTHEIM

Fernruf (07154) 3093, 3094, 20011

Außerhalb der Bürozeiten auch an Sonn- und Feiertagen: Anrufbeantworter (07154) 20015
Fernschreiber 07 23 842 · Drahtwort: Kreidlermotor-Kornwestheim

KREIDLER

Mokick

125 cm³	125 cm³
150 cm³	150 cm³
175 cm³	175 cm³
200 cm³	200 cm³
250 cm³	250 cm³
300 cm³	300 cm³
350 cm³	350 cm³
400 cm³	400 cm³
450 cm³	450 cm³
500 cm³	500 cm³
550 cm³	550 cm³
600 cm³	600 cm³
650 cm³	650 cm³
700 cm³	700 cm³
750 cm³	750 cm³
800 cm³	800 cm³
850 cm³	850 cm³
900 cm³	900 cm³
950 cm³	950 cm³
1000 cm³	1000 cm³

Ersatzteile

1974 bis 1975



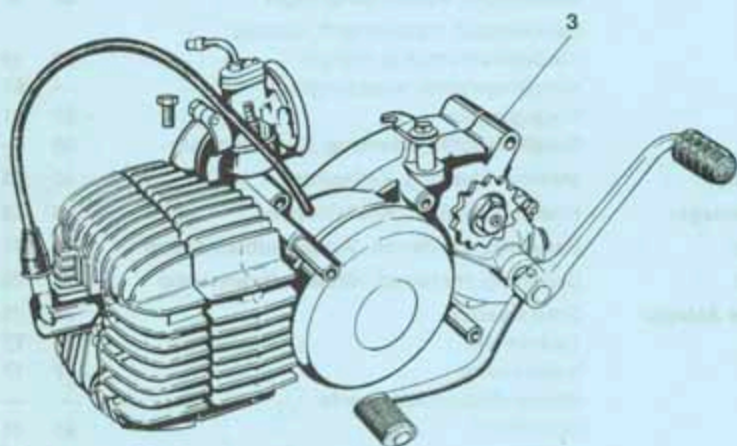
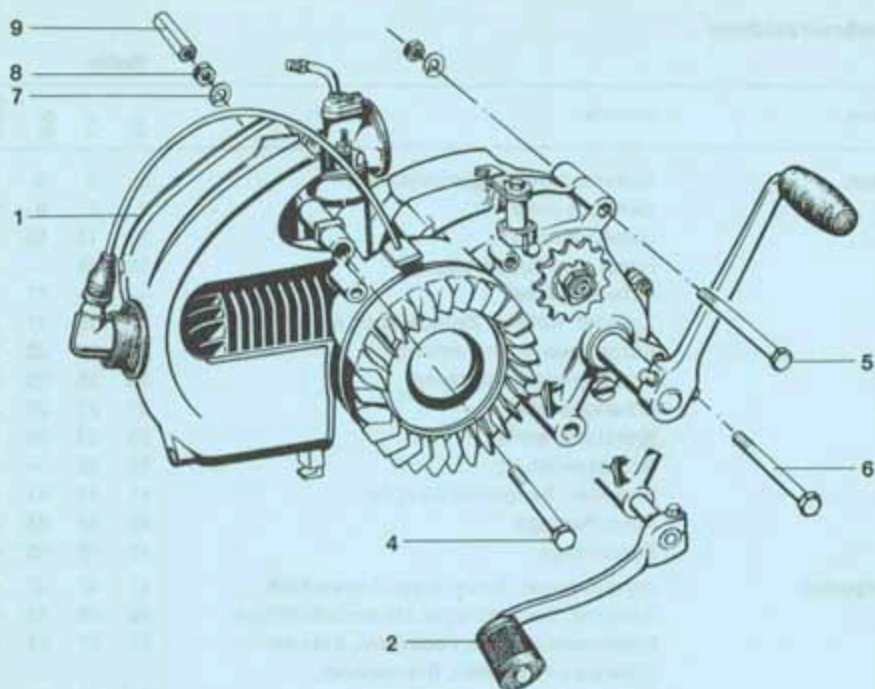
KREIDLER WERKE GMBH
FAHRZEUGE
704 KORNWESTHEIM

Postfach 1000, 7040 Kornwestheim

Alle Rechte vorbehalten. Nachdruck, Vervielfältigung und Verbreitung, auch auszugsweise, ist ohne schriftliche Genehmigung der KREIDLER WERKE GMBH.

Inhaltsverzeichnis

		Seite			
Gruppe	Bauteile	J	F	RM	RMC
Motor:	Motor mit Befestigungsteilen	5	5	5	5
	Gehäuse links	7	7	9	9
	Gehäuse rechts	13	13	13	13
	Hand- und Fußschaltung	15	15	—	—
	Fußschalthebel	—	—	17	17
	Zylinder, Kolben, Zylinderkopf, Motorhaube	19	19	21	21
	Kurbeltrieb, Primärtrieb	23	23	23	23
	Primärtrieb, Kupplung	25	25	25	25
	Schaltgetriebe	27	27	29	29
	Kickstarterwelle	33	33	35	35
	Gebläsekühlung	39	39	—	—
	Vergaser, Saugschalldämpfer	41	41	41	41
	Auspuffanlage	43	43	43	43
	Zündanlage	45	45	45	45
Fahrgestell:	Hauptrahmen, Steuerlager, Lenkschloß	47	47	47	47
	Sitzbank, Gepäckträger, Hinterradkotflügel	49	49	49	49
	Hinterradschwinge, Federbein, Ständer	51	51	51	51
	Unterbau, Fußrasten, Bremshebel, Bremslichtschalter, Bremszug	53	53	53	53
Teleskopgabel:	Teleskopgabel	55	55	55	55
	Steuerlager, Vorderradkotflügel	57	57	57	57
Lenker:	Lenkerbügel, Gasdrehgriff, Gaszug, Vorderradbremzug, Klingel	59	59	59	59
	Kupplungshebel, Kupplungszug	—	61	61	61
	Rückspiegel	61	61	61	61
	Schaltdrehgriff, Schaltzug, Kupplungszug	63	—	—	—
Verkleidung:	Motorverkleidung, Kettenkasten	65	65	67	67
Kraftstoffanlage:	Kraftstoffbehälter, Kraftstoffhahn	69	69	69	69
Vorderrad:	Bereifung, Vorderrad, Vorderradbremsnabe	71	71	71	71
Hinterrad:	Bereifung, Hinterrad, Hinterradbremsnabe	73	73	73	73
Elektrische Anlage:	Scheinwerfer	75	75	75	77
	Tachometer	77	77	—	—
	Kabelstrang	77	77	77	77
	Doppel-Anbauinstrumente	—	—	—	79
	Schlußlicht	81	81	81	81
Werkzeug:	Werkzeugbehälter, Werkzeugsatz, Luftpumpe	83	83	83	83
Sonderzubehör:	Beinschutz	85	85	87	87
Sortimente:	Satz Radialdichtringe, Satz Kugellager, Satz Dichtungen	88	88	88	88
BOSCH-Teile:	BOSCH-Ersatzteilnummern für Zünderteile	89	89	89	89



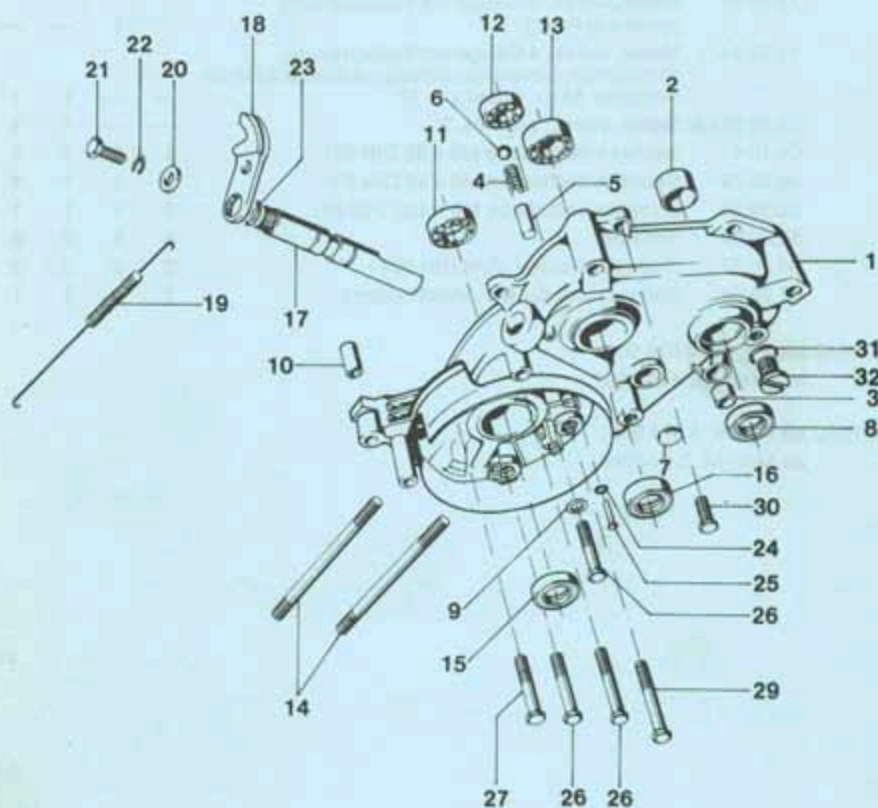
K 544 111

Gruppe: Motor

Bild-Nr.	Ersatzteil-Nr.	Benennung	LH	LF	RM	RMC
1	15.00.08	Motor , vollst., 3 Gänge mit Handschaltung Kickstarter, Schwunglichtmagnetzündler 24 Watt, Vergaser 14 ϕ . Ritzel z = 13	1	—	—	—
2	15.00.09	Motor , vollst., 3 Gänge mit Fußschaltung sonst wie Pos. 1	—	1	—	—
3	15.00.18 Δ	Motor , vollst., 4 Gänge mit Fußschaltung, Kickstarter, Schwunglichtmagnetzündler 24 Watt, Vergaser 14 ϕ . Ritzel z = 12	—	—	1	1
—	15.00.18a \bullet	Motor , vollst., wie Pos. 3	—	—	1	1
4	00.10.41	Sechskantschraube M8 x 85 DIN 931	1	1	1	1
5	00.10.79	Sechskantschraube M8 x 97 DIN 931	1	1	1	1
6	00.10.68	Sechskantschraube M8 x 103 DIN 931	1	1	1	1
7	15.09.09	Scheibe	6	6	6	6
8	00.20.22	Sechskantmutter VM8 DIN 934	3	3	3	3
9	47.03.04	Distanzstück für Motorverkleidung	1	1	1	1

Δ RM/RMC bis Fg.-Nr. 4 074 506
bis Mot.-Nr. 4 074 267

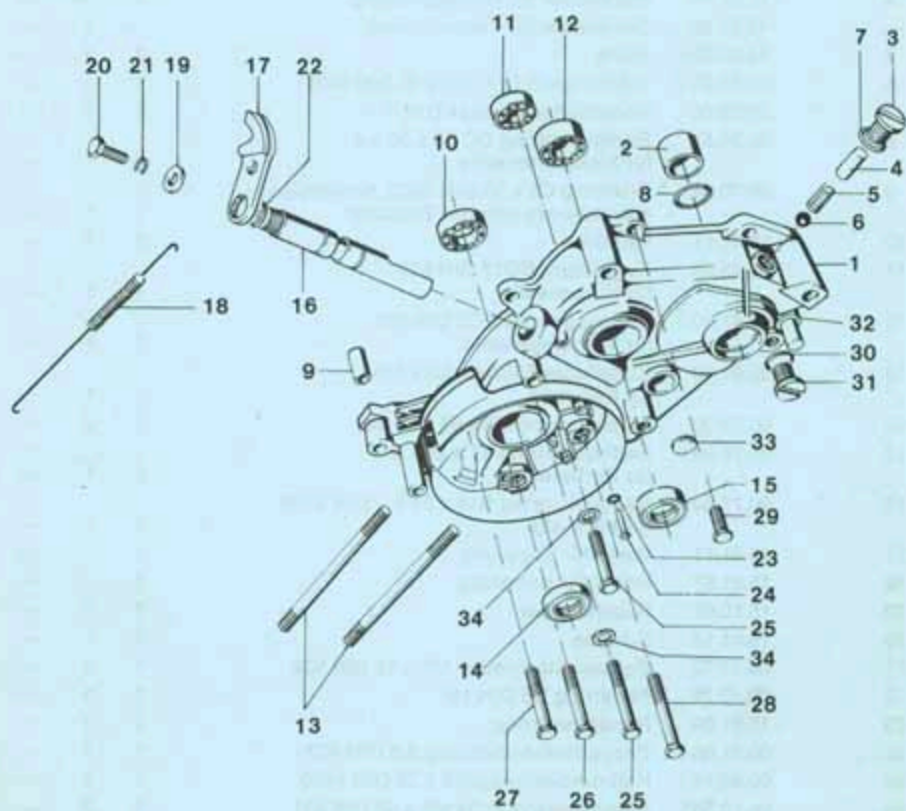
\bullet RM/RMC ab Fg.-Nr. 4 074 507
ab Mot.-Nr. 4 074 268



K 543 107 a

Gruppe: Motor / Gehäuse links

Bild-Nr.	Ersatzteil-Nr.	Benennung	JH	LF	RM	RMC
—	15.01.01c	Gehäuse links, mit Lagerbuchse	1	—	—	—
1	15.21.01	Gehäuse links, mit Lagerbuchsen	—	1	—	—
2	15.01.03	▲ Lagerbuchse	1	1	—	—
3	15.21.03	Buchse	—	1	—	—
4	15.01.26	Druckfeder für Handschaltung	1	—	—	—
—	15.21.26	Druckfeder für Fußschaltung	—	1	—	—
5	15.01.25	Hülse	1	1	—	—
6	00.69.28	Stahlkugel 6 ϕ Klasse III DIN 5401	1	1	—	—
7	00.33.00	Verschlussscheibe 14 DIN 470	1	1	—	—
8	00.76.51	Radialdichtring DC 20 x 30 x 4 für Kickstarterwelle	1	1	—	—
9	00.70.08	Dichtring C6 x 10 DIN 7603, für Gehäuse-schraube am unteren Totpunkt	1	1	—	—
10	15.01.11	Paßhülse	2	2	—	—
11	00.63.00	Kugellager BO17 DIN 615 für Kurbelwelle	1	1	—	—
12	00.61.00	Kugellager 6201/C3 DIN 625 für Vorgelegewelle	1	1	—	—
13	00.61.30	Kugellager 6302/C3 DIN 625 für Keilwelle	1	1	—	—
14	00.22.00	Stiftschraube M8 x 95 DIN 940	2	2	—	—
15	00.76.53	Radialdichtring 17 x 28 x 8 für Kurbelwelle	1	1	—	—
16	00.77.50	Radialdichtring B15 x 24 x 7 DIN 3760 für Keilwelle	1	1	—	—
17	15.51.11	Welle für Kupplung	1	1	—	—
18	15.01.97	Hebel für Kupplung	1	1	—	—
19	15.10.07	Rückholfeder	1	1	—	—
20	15.01.14	Scheibe	1	1	—	—
21	00.11.13	Sechskantschraube M6 x 12 DIN 933	1	1	—	—
22	00.43.26	Federring B6 DIN 127	1	1	—	—
23	15.51.04	Rundschnurring	1	1	—	—
24	00.31.06	Pappscheibendichtung 5,3 DIN 433	1	1	—	—
25	00.55.14	Halbrundkerbnagel 5 x 22 DIN 1476	1	1	—	—
26	00.10.36*	Sechskantschraube M6 x 80 DIN 931	3	3	—	—
27	00.10.37	Sechskantschraube M6 x 70 DIN 931	1	1	—	—
29	00.10.58	Sechskantschraube M6 x 67 DIN 931	1	1	—	—
30	00.10.39	Sechskantschraube M6 x 26 DIN 931	5	5	—	—
31	00.70.01	Dichtring C12 x 16 DIN 7603	1	1	—	—
32	11.00.19	Ölablaßschraube	1	1	—	—



K 545 153 b

Bild-Nr.	Ersatzteil-Nr.	Benennung	LH	LF	RM	RMC
1	15.61.90b	Gehäuse links, mit Lagerbuchse, Anschlagbolzen und Aufspannbuchse	—	—	1	1
2	15.51.03	▲ Lagerbuchse	—	—	1	1
32	15.01.02	▲ Aufspannbuchse	—	—	1	1
3	15.51.92	Verschlussschraube, vollst.	—	—	1	1
4	15.51.07	▲ Hülse	—	—	1	1
5	15.51.08	Druckfeder	—	—	1	1
6	00.69.35	Stahlkugel 8 ϕ Klasse III DIN 5401	—	—	1	1
7	01.10.01	Dichtung	—	—	1	1
33	00.33.00	Verschlussscheibe 14 DIN 470	—	—	1	1
8	15.51.02	Runddichtring 22 x 2 für Kickstarter	—	—	1	1
9	15.01.11	Paßhülse	—	—	2	2
10	00.63.00	Kugellager BO 17 DIN 615 für Kurbelwelle	—	—	1	1
11	00.61.00	Kugellager 6201/C3 DIN 625 für Vorgelegewelle	—	—	1	1
12	00.61.30	Kugellager 6302/C3 DIN 625 für Keilwelle	—	—	1	1
13	00.22.00	Stiftschraube M8 x 95 DIN 940	—	—	2	2
14	00.76.53	Radialdichtring 17 x 28 x 8 für Kurbelwelle	—	—	1	1
15	00.77.50	Radialdichtring B15 x 24 x 7 D für Keilwelle	—	—	1	1
16	15.51.11	Welle für Kupplung	—	—	1	1
17	15.01.97	Hebel für Kupplung	—	—	1	1
18	15.10.07	Rückholfeder	—	—	1	1
19	15.01.14	Scheibe	—	—	1	1
20	00.11.13	Sechskantschraube M6 x 12 DIN 933	—	—	1	1
21	00.43.26	Federring B6 DIN 127	—	—	1	1
22	15.51.04	Runddichtring 10,1 x 1,7	—	—	1	1
23	00.31.06	Pappscheibendichtung 5,3 DIN 433	—	—	1	1
24	00.55.14	Halbrundkerbnagel 5 x 22 DIN 1476	—	—	1	1
34	00.70.08	Dichtring C6 x 10 DIN 7603	—	—	2	2
25	00.10.36	Sechskantschraube M6 x 80 DIN 931	—	—	2	2
27	00.10.36	Sechskantschraube M6 x 80 DIN 931	—	—	1	1
26	00.10.59	Sechskantschraube M6 x 85 DIN 931	—	—	1	1
28	00.10.58	Sechskantschraube M6 x 67 DIN 931	—	—	1	1
29	00.10.39	Sechskantschraube M6 x 26 DIN 931	—	—	5	5
30	00.70.01	Dichtring C12 x 16 DIN 7603	—	—	1	1
31	11.00.19	Ölablaßschraube	—	—	1	1

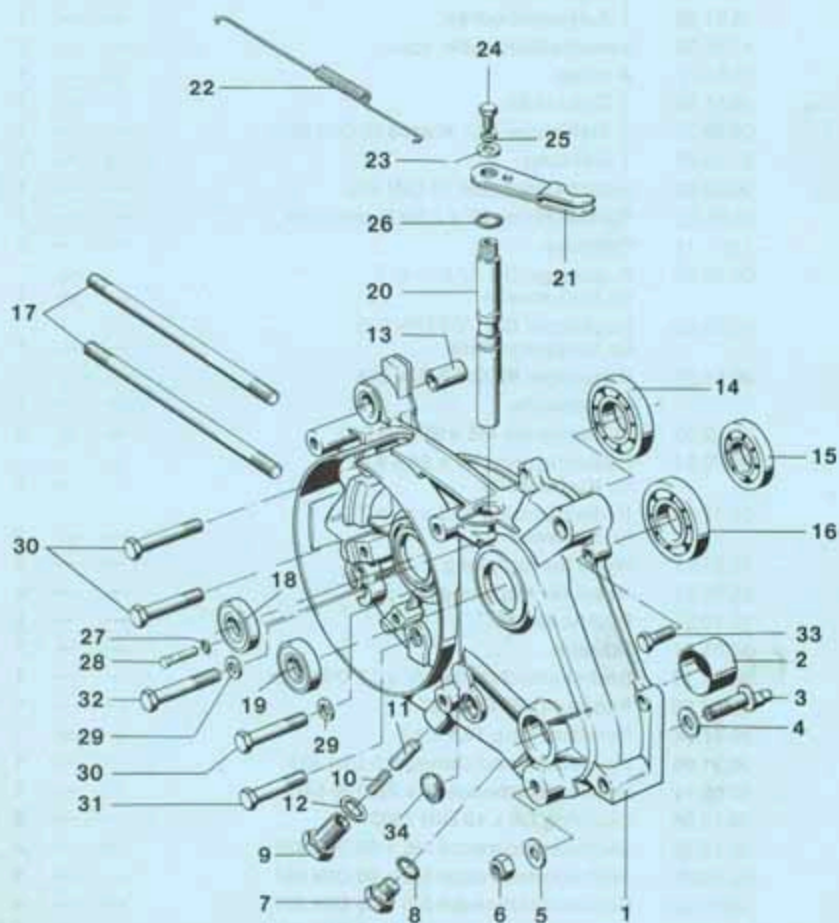
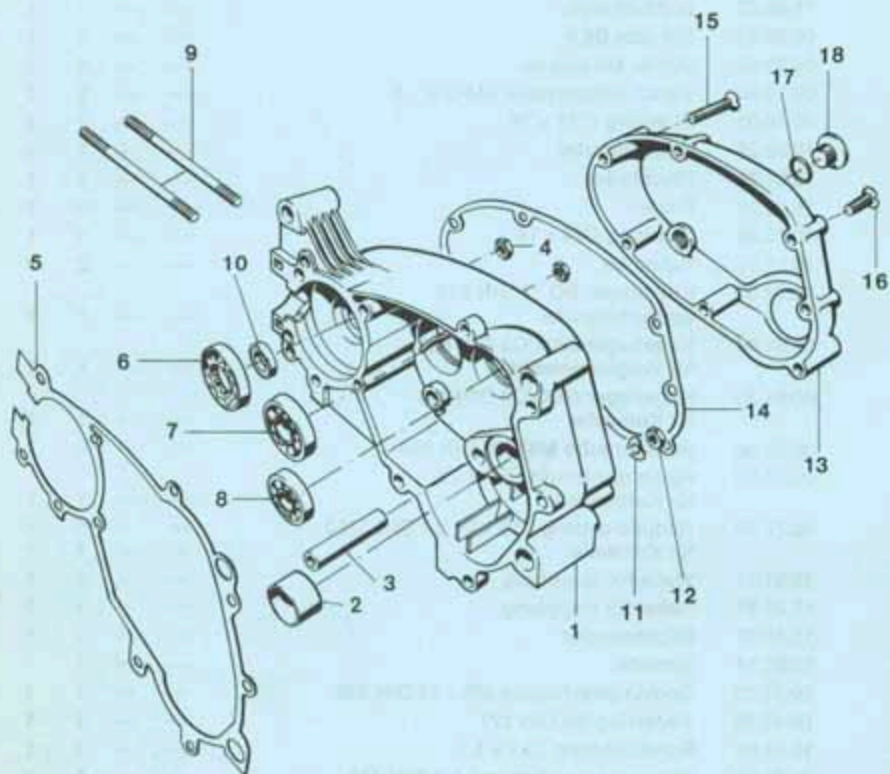
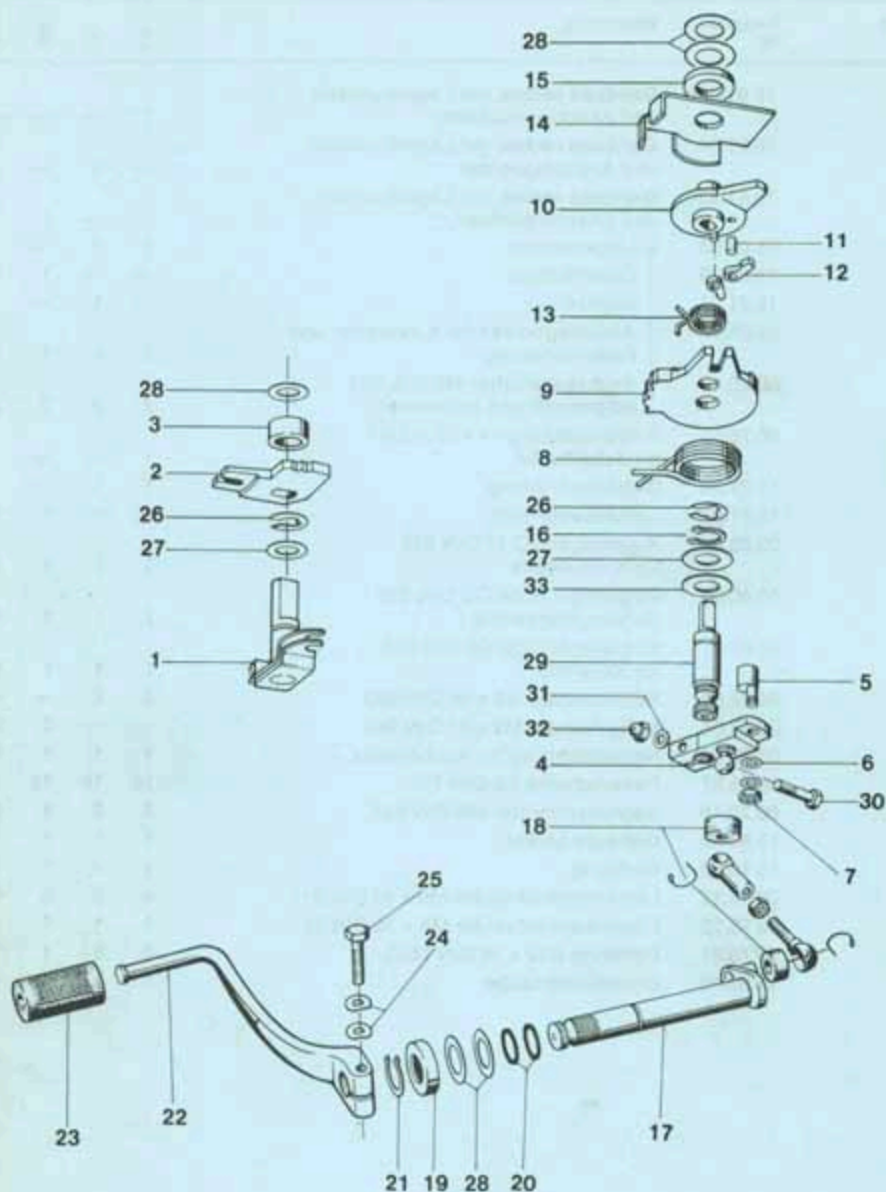


Bild-Nr.	Ersatzteil-Nr.	Benennung	L	R	RM	RMC
1	15.61.98	Gehäuse links, mit Lagerbuchse	—	—	1	1
2	15.51.03	↑ Lagerbuchse	—	—	1	1
3	15.06.26	Exzentrerschraube	—	—	1	1
4	15.06.27	Dichtscheibe	—	—	1	1
5	00.33.53	Scheibe B8,4	—	—	1	1
6	00.21.53	Mutter M8 selbsts.	—	—	1	1
7	00.19.60	Verschlußschraube AM12 x 1,5	—	—	1	1
8	00.70.01	Dichtring C 12 x 16	—	—	1	1
9	15.06.29	Rastschraube	—	—	1	1
10	15.21.26	Druckfeder	—	—	1	1
11	15.06.28	Raste	—	—	1	1
12	00.70.22	Dichtring C14 x 18	—	—	1	1
13	15.01.11	Paßhülse	—	—	2	2
14	00.63.00	Kugellager BO 17 DIN 615 für Kurbelwelle	—	—	1	1
15	00.61.00	Kugellager 6201/C3 DIN 625 für Vorgelegewelle	—	—	1	1
16	00.61.30	Kugellager 6302/C3 DIN 625 für Keilwelle	—	—	1	1
17	00.22.00	Stiftschraube M8 x 95 DIN 940	—	—	2	2
18	00.76.53	Radialdichtring 17 x 28 x 8 für Kurbelwelle	—	—	1	1
19	00.77.50	Radialdichtring B15 x 24 x 7 DIN 3760 für Keilwelle	—	—	1	1
20	15.51.11	Welle für Kupplung	—	—	1	1
21	15.01.97	Hebel für Kupplung	—	—	1	1
22	15.10.07	Rückholfeder	—	—	1	1
23	15.01.14	Scheibe	—	—	1	1
24	00.11.13	Sechskantschraube M6 x 12 DIN 933	—	—	1	1
25	00.43.26	Federring B6 DIN 127	—	—	1	1
26	15.51.04	Runddichtring 10,1 x 1,7	—	—	1	1
27	00.31.06	Pappscheibendichtung 5,3 DIN 433	—	—	1	1
28	00.55.14	Halbrundkerbnagel 5 x 22 DIN 1476	—	—	1	1
29	00.70.08	Dichtring C6 x 10 DIN 7603	—	—	2	2
30	00.10.36	Sechskantschraube M6 x 80 DIN 931	—	—	3	3
31	00.10.58	Sechskantschraube M6 x 67 DIN 931	—	—	1	1
32	00.10.59	Sechskantschraube M6 x 85 DIN 931	—	—	1	1
33	00.10.39	Sechskantschraube M6 x 26 DIN 931	—	—	5	5
34	00.33.00	Verschlußscheibe 14 DIN 470	—	—	1	1



Gruppe: Motor / Gehäuse rechts

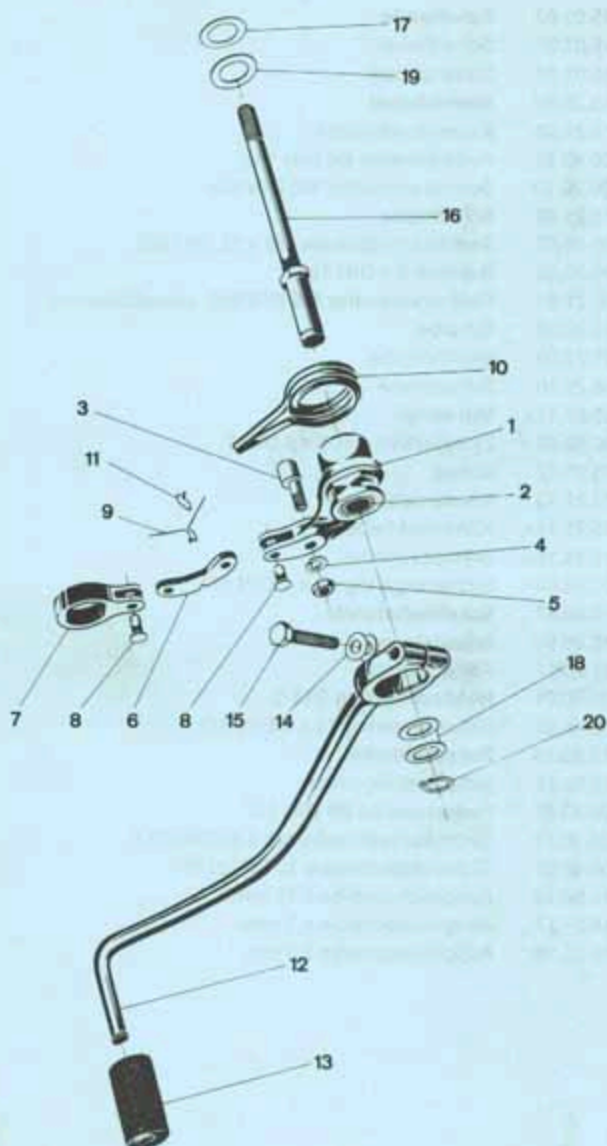
Bild-Nr.	Ersatzteil-Nr.	Benennung	LH	LF	RM	RMC
—	15.01.05c	Gehäuse rechts , mit Lagerbuchsen und Anschlagbuchsen	1	—	—	—
—	15.21.91	Gehäuse rechts , mit Lagerbuchsen und Anschlagbolzen	—	1	—	—
1	15.61.92b	Gehäuse rechts , mit Lagerbuchse und Anschlagbolzen	—	—	1	1
2	15.01.03	▲ Lagerbuchse	1	1	—	—
2	15.51.09	Lagerbuchse	—	—	1	1
—	15.21.03	Buchse	—	1	—	—
3	15.01.06	Anschlagbolzen für Kickstarter und Federhalterung	1	1	1	1
4	00.20.10	Sechskantmutter M6 DIN 934, eingepreßt und verklemmt	2	2	2	2
—	00.76.55	Radialdichtring 14 x 22 x 5 B1 für Schaltwelle	1	—	—	—
—	15.21.20	Gehäusedichtung	1	1	—	—
5	15.61.03	Gehäusedichtung	—	—	1	1
6	00.63.00	Kugellager BO 17 DIN 615 für Kurbelwelle	1	1	1	1
7	00.60.31	Kugellager 6004/C 3 DIN 625 für Vorgelegewelle	1	1	1	1
8	00.61.01	Kugellager 6202/C3 DIN 625 für Keilwelle	1	1	1	1
9	00.22.00	Stiftschraube M8 x 95 DIN 940	2	2	—	—
9	00.22.04	Stiftschraube M8 x 97 DIN 940	—	—	2	2
10	00.76.53	Radialdichtring für Kurbelwelle	1	1	1	1
11	00.43.57	Federscheibe B6 DIN 137	18	18	16	16
12	00.20.10	Sechskantmutter M6 DIN 934	8	8	8	8
13	15.60.04	Gehäusedeckel	1	1	1	1
14	15.10.02	Dichtung	1	1	1	1
15	00.16.11	Linsensenkschraube M6 x 40 DIN 91	6	6	6	6
16	00.16.12	Linsensenkschraube M6 x 35 DIN 91	1	1	1	1
17	00.70.01	Dichtring C12 x 16 DIN 7603	1	1	1	1
18	11.00.19	Öleinfüllschraube	1	1	1	1



K 543 103 a

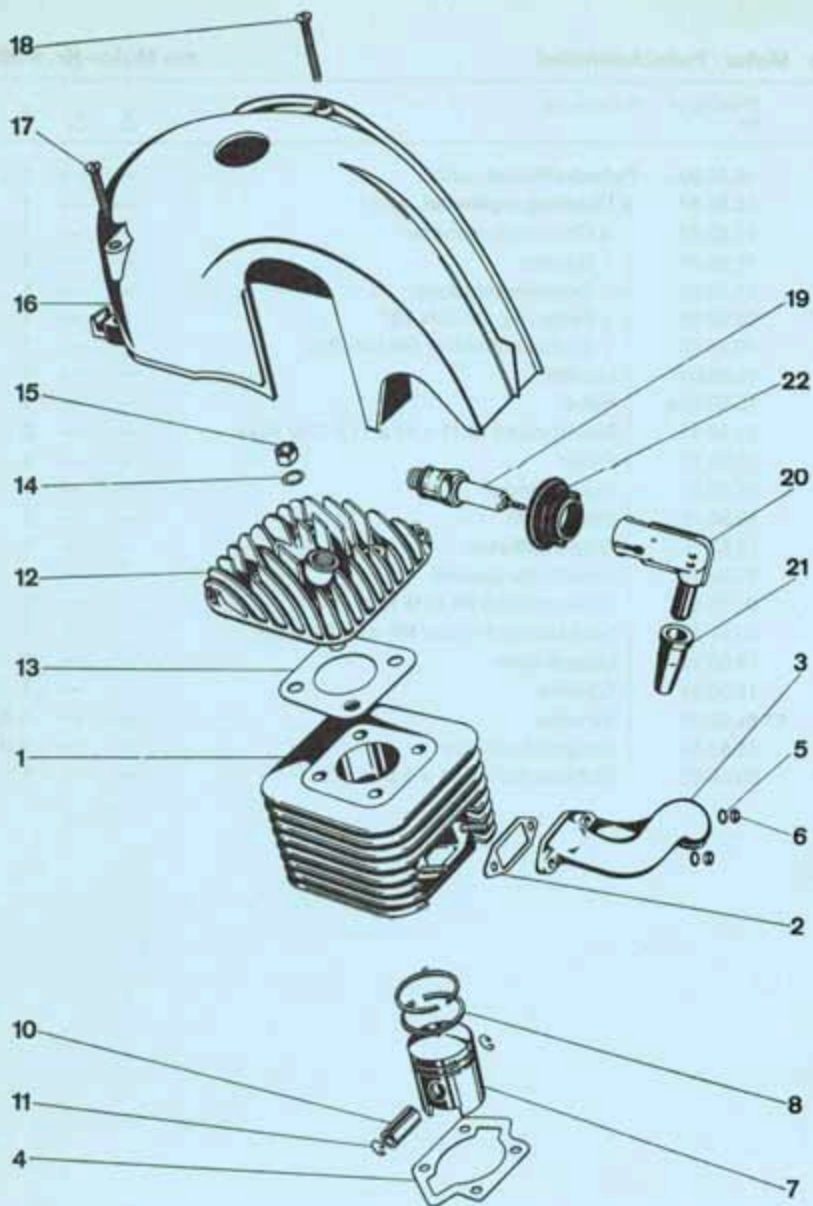
Gruppe: Motor / Hand- und Fußschaltung

Bild-Nr.	Ersatzteil-Nr.	Benennung	LH	LF	RM	RMC
1	15.01.82	Schaltwelle	1	—	—	—
2	15.01.30	Schalthebel	1	—	—	—
3	15.01.31	Distanzhülse	1	—	—	—
4	15.20.89	Klemmhebel	—	1	—	—
5	15.21.08	Exzeterschraube	—	1	—	—
6	00.43.57	Federscheibe B6 DIN 137	—	2	—	—
7	00.20.10	Sechskantmutter M6 DIN 934	—	1	—	—
29	15.21.02	Schaltwelle	—	1	—	—
30	00.10.52	Sechskantschraube M6 x 32 DIN 931	—	1	—	—
31	00.30.02	Scheibe 6,4 DIN 125	—	1	—	—
32	00.21.51	Sechskantmutter M6 DIN 985, selbstsichernd	—	1	—	—
33	15.20.05	Scheibe	—	1	—	—
8	15.21.09	Rückholfeder	—	1	—	—
9	15.21.10	Schalplatte	—	1	—	—
10	15.21.11a	Mitnehmer	—	1	—	—
11	00.53.07	Zylinderstift 4 m 6 x 8 DIN 7	—	2	—	—
12	15.21.12	Klinke	—	2	—	—
13	15.21.13	Klinkenfeder	—	1	—	—
14	15.21.14a	Klinkenabheber	—	1	—	—
15	15.21.16a	Distanzscheibe	—	1	—	—
16	00.46.64	Sicherungsring 10 x 1 DIN 471	—	1	—	—
17	15.20.87	Schalthebelwelle	—	1	—	—
18	15.20.93	Schaltstange	—	1	—	—
19	15.20.11	Abdeckkappe	—	1	—	—
20	33.30.01	Rundschnurring R14-2	—	2	—	—
21	00.46.50	Sicherungsring 14 x 1 DIN 471	—	1	—	—
22	15.20.15	Fußschalthebel	—	1	—	—
23	15.50.16	Schalthebelgummi	—	1	—	—
24	00.43.57	Federscheibe B6 DIN 137	—	2	—	—
25	00.10.51	Sechskantschraube M6 x 25 DIN 933	—	1	—	—
26	00.48.03	Sicherungsscheibe 12 DIN 6799	1	1	—	—
27	15.50.18	Ausgleichscheibe 0,75 mm	1	1	—	—
28	15.21.17	Ausgleichscheibe 0,2 mm	n.B.	n.B.	—	—
—	15.21.18	Ausgleichscheibe 0,5 mm	n.B.	n.B.	—	—



K 545 104

Bild-Nr.	Ersatzteil-Nr.	Benennung	H	LF	RM	RM C
—	15.50.93b	Fußschalthebel, vollst.	—	—	1	1
—	15.50.97	▲ Übertragungshebel, vollst.	—	—	1	1
1	15.50.22	▲ Übertragungshebel	—	—	1	1
2	15.60.07	Buchse	—	—	1	1
3	15.50.23	Exzentrerschraube	—	—	1	1
4	00.43.26	Federring B6 DIN 127	—	—	1	1
5	00.20.10	Sechskantmutter M6 DIN 934	—	—	1	1
6	15.50.09	Lasche	—	—	1	1
7	15.50.10a	Hebel	—	—	1	1
8	15.50.11	Splintbolzen 6h11 x 14 x 11,5 DIN 1434	—	—	2	2
9	15.50.17	Feder	—	—	1	1
10	15.50.24	Rückholfeder	—	—	1	1
11	15.50.26	Bindedraht	—	—	1	1
12	15.50.55	Fußschalthebel	—	—	1	1
13	15.50.16	Schalthebelgummi	—	—	1	1
14	00.43.57	Federscheibe B6 DIN 137	—	—	2	2
15	00.11.31	Sechskantschraube M6 x 30 DIN 933	—	—	1	1
16	15.50.13	Lagerbolzen	—	—	1	1
17	15.50.14	Scheibe	—	—	1	1
18	51.61.02.20	Scheibe	—	—	n.B.	n.B.
19	15.50.18	Ausgleichscheibe	—	—	n.B.	n.B.
20	00.46.61	Sicherungsring 11 x 1 DIN 471	—	—	1	1

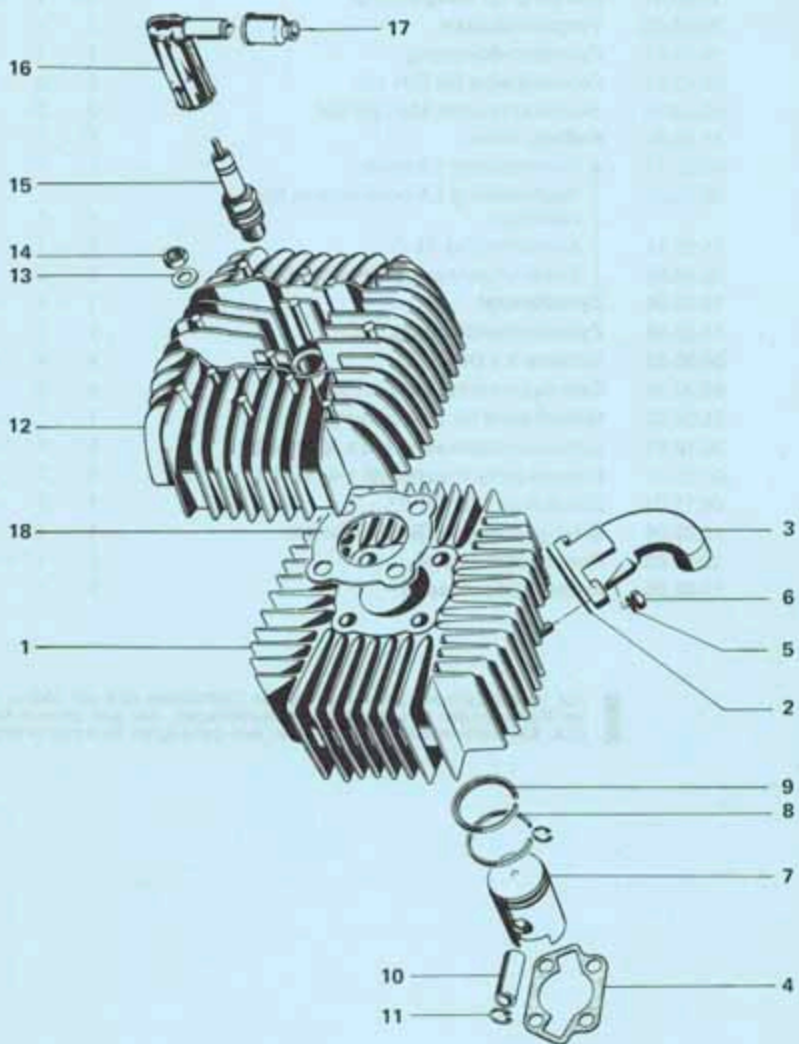


K 545 105 b

Gruppe: Motor / Zylinder, Kolben, Zylinderkopf, Motorhaube

Bild-Nr.	Ersatzteil-Nr.	Benennung	LH	LF	RM	RMC
1	15.63.86	Zylinder mit Kolben	1	1	—	—
2	15.63.61	Dichtung für Saugleitung	1	1	—	—
3	15.63.63	Vergaserstutzen	1	1	—	—
4	15.63.64	Zylinderfußdichtung	1	1	—	—
5	00.43.57	Federscheibe B6 DIN 137	2	2	—	—
6	00.20.10	Sechskantmutter M6 DIN 934	2	2	—	—
—	15.03.80	Kolben , vollst.	1	1	—	—
—	00.90.11	▲ Rechteckring 1,5 hoch	1	1	—	—
8	00.90.07	Rechteckring 1,5 hoch (nur in Nute II zulässig)	1	1	—	—
10	15.23.11	Kolbenbolzen 14 ϕ	1	1	—	—
11	00.48.01	Sicherungsring für Kolbenbolzen	2	2	—	—
12	15.03.06	Zylinderkopf	1	1	—	—
13	15.03.05	Zylinderkopfdichtung	1	1	—	—
14	00.30.03	Scheibe 8,4 DIN 125	4	4	—	—
15	00.20.16	Sechskantmutter M8 DIN 934	4	4	—	—
16	15.04.02	Motorhaube für Luftführung	1	1	—	—
17	00.16.12	Linsensenkschraube M6 x 35 DIN 91	1	1	—	—
18	00.16.13	Linsensenkschraube M6 x 42 DIN 91	1	1	—	—
19	08.11.03	Zündkerze 175 WE	1	1	—	—
20	15.02.06	teilabgeschirmter Entstörstecker	1	1	—	—
21	15.12.03	Regenschutzkappe	1	1	—	—
22	15.02.05	Kerzenabdeckkappe	1	1	—	—

Auf jedem Zylinder ist an der oberen Dichtfläche und auf jedem Kolben am Kolbenboden ein Buchstabe eingeschlagen, der das genaue Maß angibt. Bei Kolbenbestellungen immer den benötigten Buchstaben angeben.



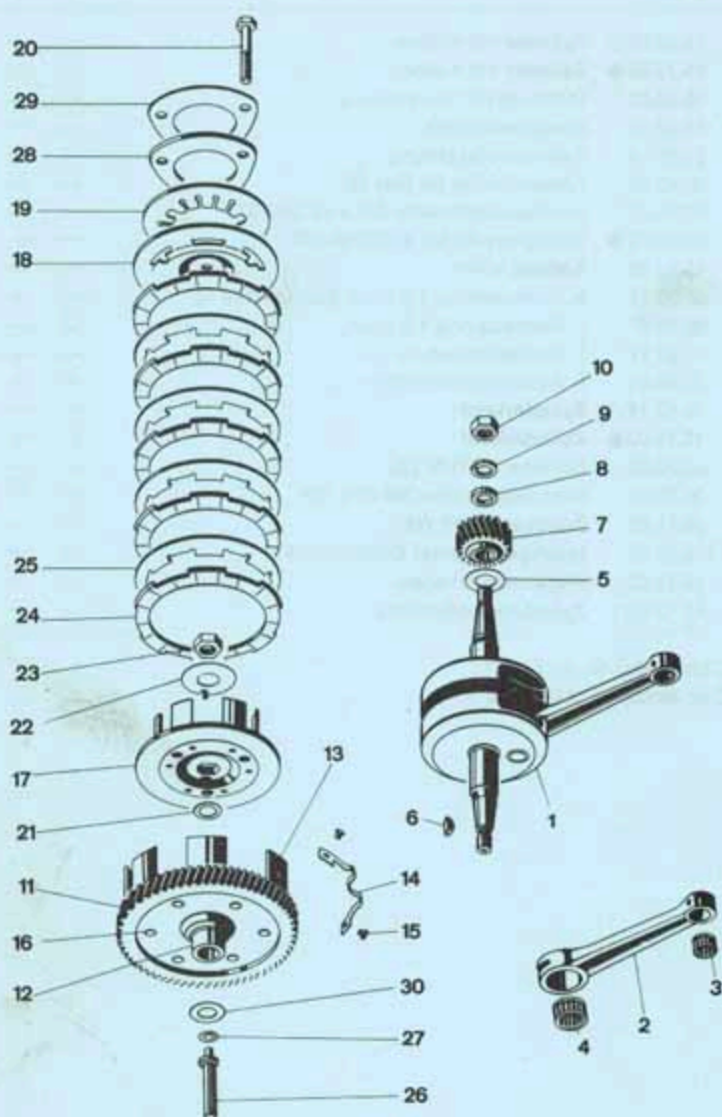
K 545 173 a

Gruppe: Motor / Zylinder, Kolben, Zylinderkopf

Bild-Nr.	Ersatzteil-Nr.	Benennung	LH	LF	RM	RMC
1	15.03.99△	Zylinder mit Kolben	—	—	1	1
—	15.73.85●	Zylinder mit Kolben	—	—	1	1
2	15.03.02	Dichtung für Saugleitung	—	—	1	1
3	15.43.10	Vergaserstutzen	—	—	1	1
4	15.03.04	Zylinderfußdichtung	—	—	1	1
5	00.43.57	Federscheibe B6 DIN 137	—	—	2	2
6	00.11.30	Sechskantschraube M6 x 22 DIN 933	—	—	2	2
—	00.22.03●	Stiftschraube M6 x 20 DIN 940	—	—	2	2
7	15.23.95	Kolben , vollst.	—	—	1	1
8	00.90.11	▲ Rechteckring 1,5 hoch (nur in Nute II)	—	—	1	1
9	00.90.07	Rechteckring 1,5 hoch	—	—	1	1
10	15.23.11	Kolbenbolzen 14 φ	—	—	1	1
11	00.48.01	Kolbenbolzensicherung	—	—	2	2
12	15.43.16△	Zylinderkopf	—	—	1	1
—	15.13.03●	Zylinderkopf	—	—	1	1
13	00.30.03	Scheibe 8,4 DIN 125	—	—	4	4
14	00.20.16	Sechskantmutter M8 DIN 934	—	—	4	4
15	08.11.03	Zündkerze 175 WE	—	—	1	1
16	215.02.02	teilabgeschirmter Entstörstecker	—	—	1	1
17	15.12.03	Regenschutzkappe	—	—	1	1
18	15.13.05	Zylinderkopfdichtung	—	—	1	1

△ RM/RMC bis Motor-Nr. 4 074 267

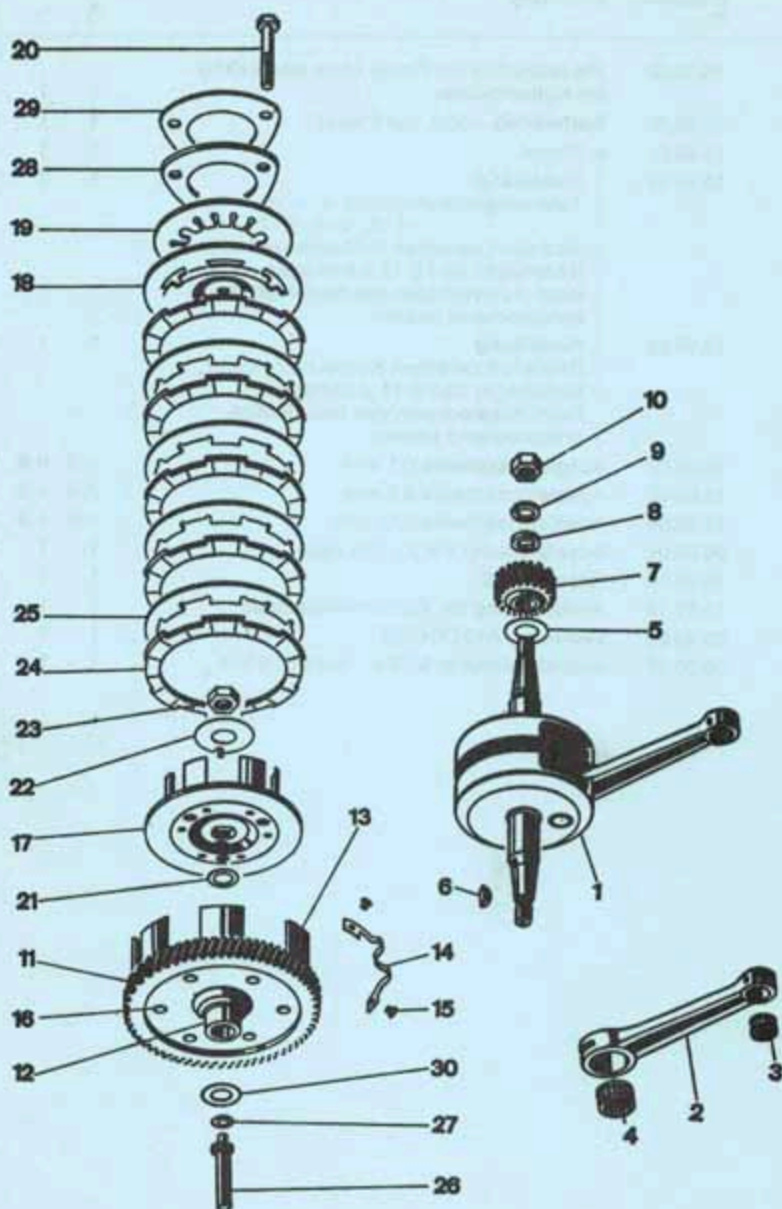
● RM/RMC ab Motor-Nr. 4 074 268



K 545106 a

Gruppe: Motor/ Kurbeltrieb, Primärtrieb

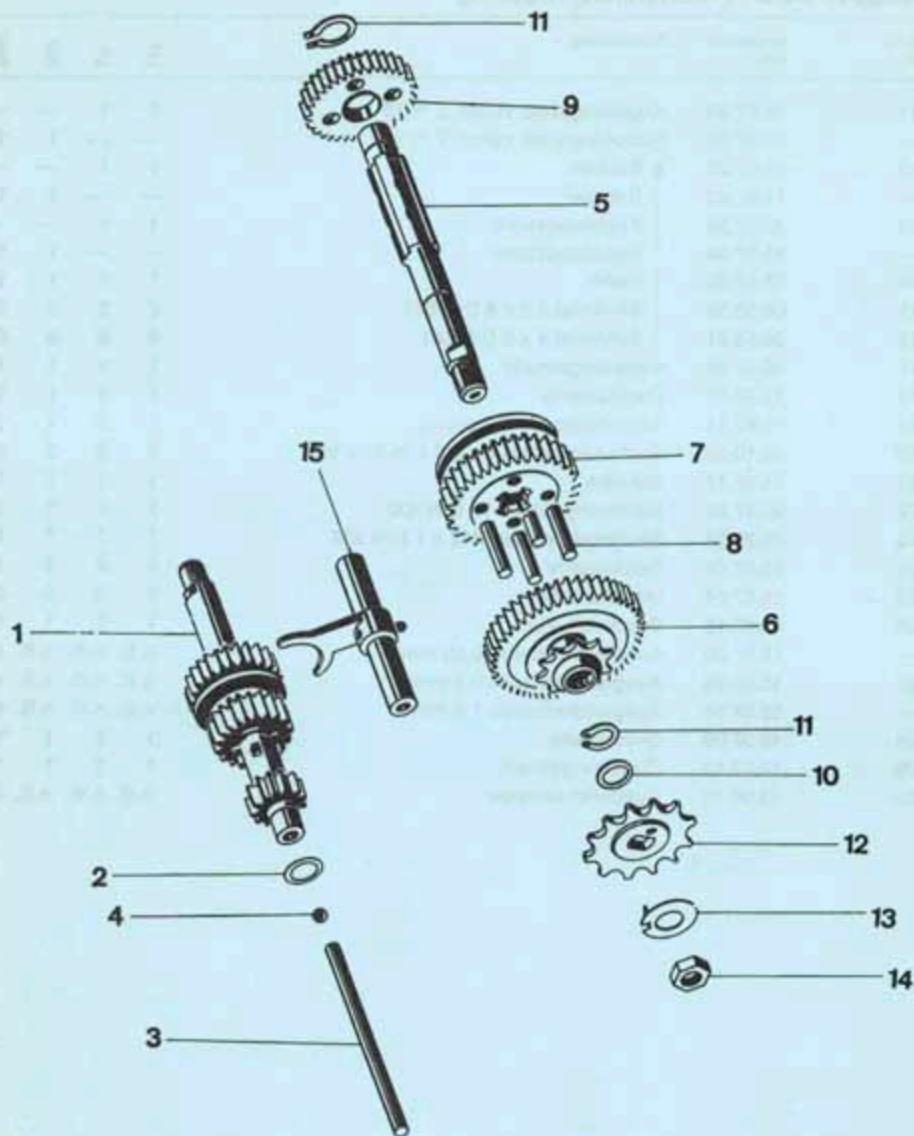
Bild-Nr.	Ersatzteil-Nr.	Benennung	LH	LF	RM	RM/C
—	15.05.02	Pleuelbuchse für Pleuel ohne Nadelkäfig am Pleuelbolzen	1	1	—	—
1	15.65.00	Kurbeltrieb , vollst. mit Pleuel	1	1	1	1
2	15.65.61	▲ Pleuel	1	1	1	1
3	15.65.02	Nadelkäfig Toleranzgruppen 0-2; -2 -4; -4 -6; -1 -3; -3 -5; -5 -7 μ Radialluft zwischen Pleuelbolzen und Nadelkäfig darf 0-11 μ betragen. Beim Auswechseln des Nadelkäfigs entsprechend paaren.	1	1	1	1
4	15.65.66	Nadelkäfig Radialluft zwischen Pleuelbolzen und Nadelkäfig darf 8-14 μ betragen. Beim Auswechseln des Nadelkäfigs entsprechend paaren.	1	1	1	1
5	15.05.07	Ausgleichsscheibe 0,1 mm	n.B.	n.B.	n.B.	n.B.
—	15.05.08	Ausgleichsscheibe 0,2 mm	n.B.	n.B.	n.B.	n.B.
—	15.05.09	Ausgleichsscheibe 0,15 mm	n.B.	n.B.	n.B.	n.B.
6	00.80.01	Scheibefeder 3 x 3,7 DIN 6888	1	1	1	1
7	15.67.18	Ritzel z = 20	1	1	1	1
8	15.07.19	Abstandsring für Pleuellagerbolzen	1	1	1	1
9	00.43.00	Federling A10 DIN 128	1	1	1	1
10	00.20.27	Sechskantmutter M10 x 1 links DIN 934	1	1	1	1



K 645106 a

Gruppe: Motor / Primär Antrieb, Kupplung

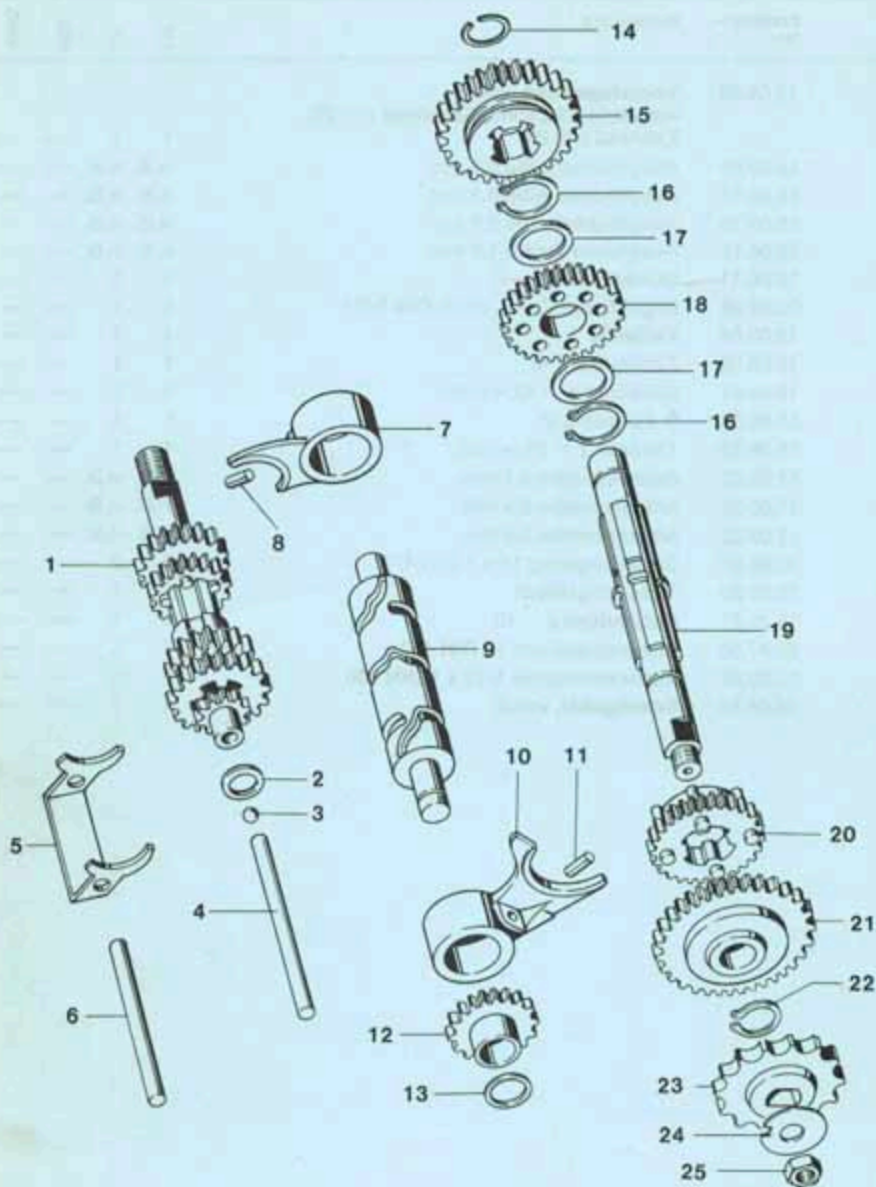
Bild-Nr.	Ersatzteil-Nr.	Benennung	L	LF	RM	RMC
11	15.67.99	Kupplungsrad, vollst. Z = 79	1	1	—	—
—	15.67.92	Kupplungsrad, vollst. Z = 79	—	—	1	1
12	15.07.03	▲ Buchse	1	1	—	—
—	15.67.03	Buchse	—	—	1	1
13	15.07.04	Kupplungskorb	1	1	—	—
—	15.57.04	Kupplungskorb	—	—	1	1
14	15.57.20	Feder	1	1	1	1
15	00.58.53	Senkniet 2,6 x 6 DIN 661	2	2	2	2
16	00.58.51	Senkniet 4 x 8 DIN 661	6	6	6	6
17	15.07.93	Kupplungsmuffe	1	1	1	1
18	15.07.07	Decklamelle	1	1	1	1
19	15.07.11	Tellerfeder für Kupplung	1	1	1	1
20	00.10.39	Sechskantschraube M6 x 26 DIN 931	3	3	3	3
21	15.07.17	Scheibe	1	1	1	1
22	00.47.50	Sicherungsblech 13 DIN 432	1	1	1	1
23	00.20.52	Sechskantmutter M12 x 1 DIN 936	1	1	1	1
24	15.07.09	Reiblamelle	4	4	4	4
25	15.67.04	Innenlamelle	3	3	3	3
26	15.07.12	Druckstift, kurz	1	1	1	1
—	15.07.20	Ausgleichscheibe 0,25 mm	n.B.	n.B.	n.B.	n.B.
27	15.07.15	Ausgleichscheibe 0,5 mm	n.B.	n.B.	n.B.	n.B.
—	15.07.16	Ausgleichscheibe 1,5 mm	n.B.	n.B.	n.B.	n.B.
28	15.07.08	Druckplatte	1	1	1	1
29	15.07.13	Sicherungsblech	1	1	1	1
30	13.06.15	Ausgleichscheibe	n.B.	n.B.	n.B.	n.B.



K 543 105

Gruppe: Motor / Schaltgetriebe

Bild-Nr.	Ersatzteil-Nr.	Benennung	L	F	RM	RMC
1	15.06.90	Vorgelegewelle , vollst. mit Welle 13 Zähne, Schaltrad z = 20, Zahnrad z = 26	1	1	—	—
2	15.06.09	Ausgleichscheibe 0,1 mm	n.B.	n.B.	—	—
—	15.06.12	Ausgleichscheibe 0,3 mm	n.B.	n.B.	—	—
—	15.06.13	Ausgleichscheibe 0,5 mm	n.B.	n.B.	—	—
—	15.06.15	Ausgleichscheibe 1,0 mm	n.B.	n.B.	—	—
3	15.06.11	Druckstift lang	1	1	—	—
4	00.69.28	Kugel 6 mm ϕ ; Kl. IV-V, DIN 5401	1	1	—	—
5	15.06.04	Keilwelle	1	1	—	—
6	15.06.06	Zahnrad z = 47	1	1	—	—
7	15.06.91	Schaltrad z = 40, vollst.	1	1	—	—
8	15.06.08	↑ Zylinderstift	1	1	—	—
9	15.06.93	Zahnrad z = 34, vollst.	1	1	—	—
10	11.00.25	Anlaufscheibe 0,1 mm	n.B.	n.B.	—	—
—	11.00.32	Anlaufscheibe 0,3 mm	n.B.	n.B.	—	—
—	11.00.33	Anlaufscheibe 0,5 mm	n.B.	n.B.	—	—
11	00.46.60	Sicherungsring 15 x 1 DIN 471	2	2	—	—
—	15.50.50	Sicherungsblech	1	1	—	—
12	15.20.20	Kettenritzel z = 12	1	1	—	—
13	00.47.50	Sicherungsblech 13 DIN 432	1	1	—	—
14	00.20.52	Sechskantmutter M12 x 1 DIN 936	1	1	—	—
15	15.06.84	Schaltgabel , vollst.	1	1	—	—



K 544 105

Bild-Nr.	Ersatzteil-Nr.	Benennung	H	UF	RM	RM C
1	15.66.91	Vorgelegewelle	—	—	1	1
2	15.06.09	Anlaufscheibe 0,1 mm	—	—	n.B.	n.B.
—	15.06.12	Anlaufscheibe 0,3 mm	—	—	n.B.	n.B.
—	15.06.13	Anlaufscheibe 0,5 mm	—	—	n.B.	n.B.
3	00.69.28	Kugel 6 mm \varnothing DIN 5401	—	—	1	1
4	15.66.07	Druckstift lang	—	—	1	1
5	15.66.19	Distanzgabel	—	—	1	1
6	15.66.20	Gabelachse	—	—	1	1
—	15.56.98	Schaltwalze , vollst.	—	—	1	1
7	15.66.45	▲ Mittenschaltgabel, vollst.	—	—	1	1
8	00.53.09	▲ Ringkopfzylinderstift 5 m 6 x 13,7 wie DIN 7	—	—	1	1
9	15.66.10	Schaltwalze	—	—	1	1
10	15.66.95	Schaltgabel links, vollst.	—	—	1	1
11	00.53.09	▲ Ringkopfzylinderstift 5 m 6 x 13,7 wie DIN 7	—	—	1	1
12	15.66.23	Zahnrad z = 22	—	—	1	1
13	15.06.09	Anlaufscheibe 0,1 mm	—	—	n.B.	n.B.
—	15.06.12	Anlaufscheibe 0,3 mm	—	—	n.B.	n.B.
—	15.06.13	Anlaufscheibe 0,5 mm	—	—	n.B.	n.B.
—	15.06.15	Anlaufscheibe 1,0 mm	—	—	n.B.	n.B.
14	01.00.30	Sprengring	—	—	1	1
15	15.66.22	Schaltrad z = 40	—	—	1	1
16	00.46.56	Sicherungsring 20 x 1,2 DIN 417	—	—	2	2
17	15.66.18	Distanzscheibe	—	—	2	2
18	15.66.13	Zahnrad z = 36	—	—	1	1
19	15.66.06a	Keilwelle	—	—	1	1
20	15.66.44	Schaltrad z = 33	—	—	1	1
21	15.66.21	Zahnrad z = 46	—	—	1	1
22	00.46.60	Sicherungsring 15 x 1 DIN 471	—	—	1	1
23	15.20.01	Kettenritzel z = 12	—	—	1	1
24	15.60.11	Sicherungsblech	—	—	1	1
25	15.60.10	Sechskantmutter	—	—	1	1

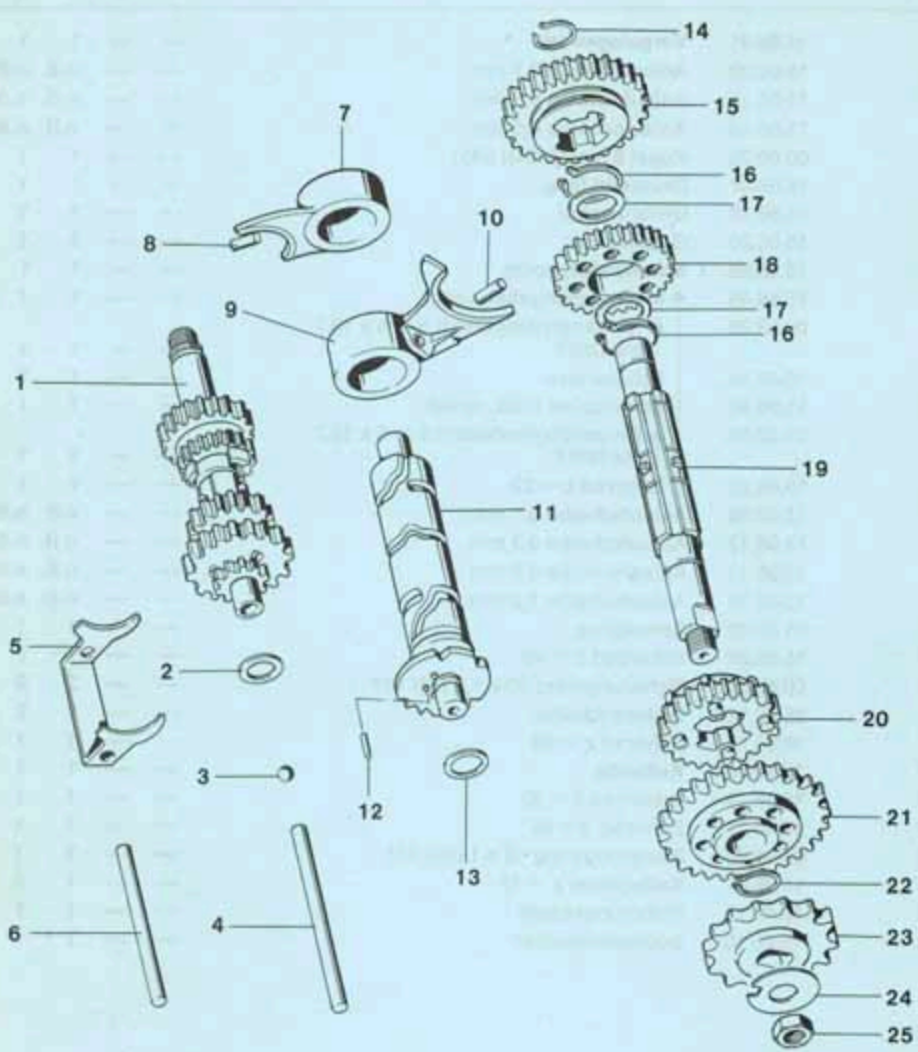
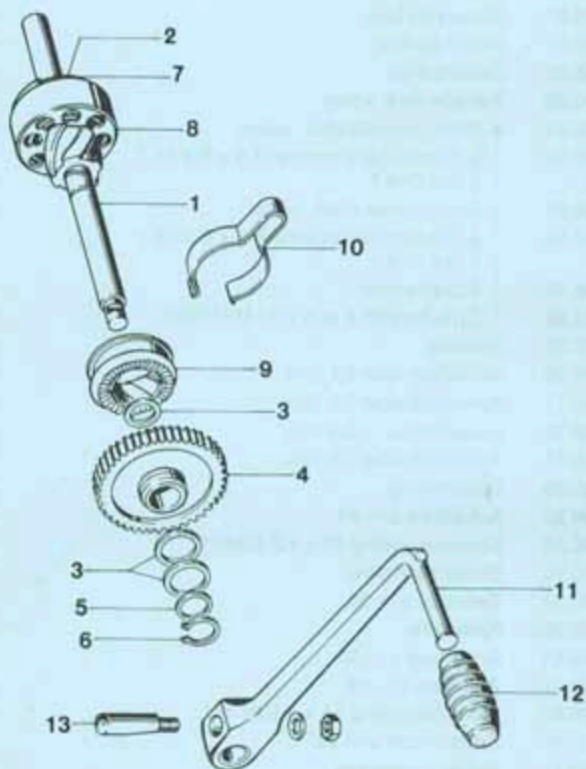
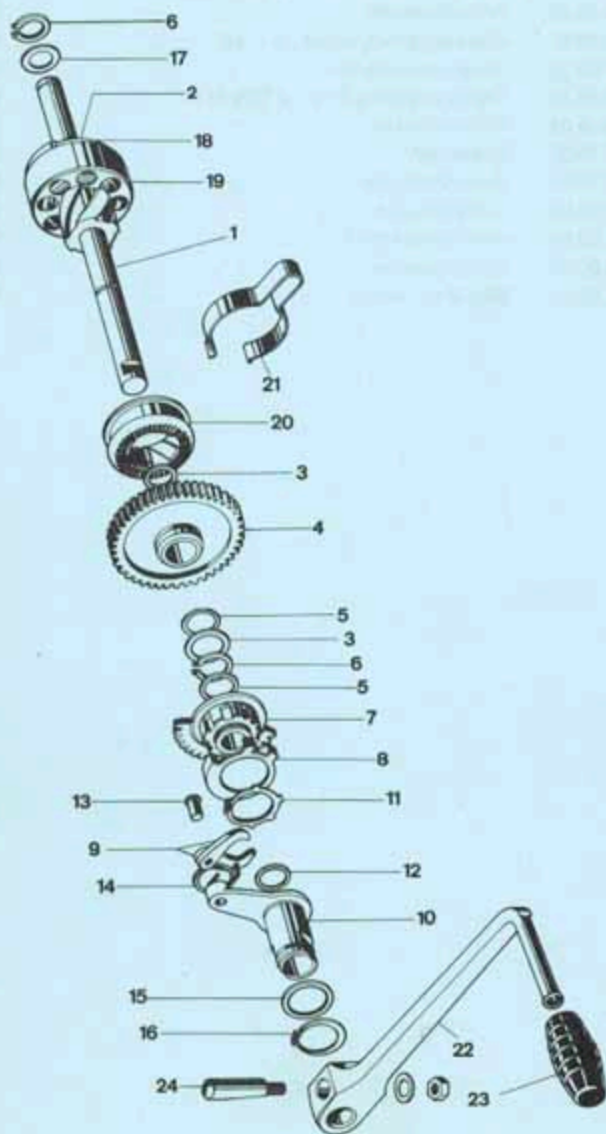


Bild-Nr.	Ersatzteil-Nr.	Benennung	LH	LF	RM	RMC
1	15.66.91	Vorgelegewelle	—	—	1	1
2	15.06.09	Anlaufscheibe 0,1 mm	—	—	n.B.	n.B.
—	15.06.12	Anlaufscheibe 0,3 mm	—	—	n.B.	n.B.
—	15.06.13	Anlaufscheibe 0,5 mm	—	—	n.B.	n.B.
3	00.69.28	Kugel 6 mm \varnothing DIN 5401	—	—	1	1
4	15.66.07	Druckstift lang	—	—	1	1
5	15.66.19	Distanzgabel	—	—	1	1
6	15.66.20	Gabelachse	—	—	1	1
—	15.06.89	Schaltwalze , vollst.	—	—	1	1
7	15.66.45	▲ Mittenschaltgabel, vollst.	—	—	1	1
8	00.53.09	▲ Ringkopfzylinderstift 5 x 6 x 13,7 wie DIN 7	—	—	1	1
9	15.66.95	Schaltgabel links, vollst.	—	—	1	1
10	00.53.09	▲ Ringkopfzylinderstift 5 x 6 x 13,7 wie DIN 7	—	—	1	1
11	15.06.16	Schaltwalze	—	—	1	1
12	00.53.50	Zylinderstift 4 m 6 x 14 DIN 6325	—	—	3	3
13	15.06.30	Scheibe	—	—	1	1
—	15.06.09	Anlaufscheibe 0,1 mm	—	—	n.B.	n.B.
—	15.06.12	Anlaufscheibe 0,3 mm	—	—	n.B.	n.B.
—	15.06.13	Anlaufscheibe 0,5 mm	—	—	n.B.	n.B.
—	15.06.15	Anlaufscheibe 1,0 mm	—	—	n.B.	n.B.
14	01.00.30	Sprengring	—	—	1	1
15	15.66.22	Schaltrad z = 40	—	—	1	1
16	00.46.56	Sicherungsring 20 x 1,2 DIN 417	—	—	2	2
17	15.66.18	Distanzscheibe	—	—	2	2
18	15.66.13	Zahnrad z = 36	—	—	1	1
19	15.66.06a	Keilwelle	—	—	1	1
20	15.66.44	Schaltrad z = 33	—	—	1	1
21	15.66.21	Zahnrad z = 46	—	—	1	1
22	00.46.60	Sicherungsring 15 x 1 DIN 471	—	—	1	1
23	15.20.01	Kettenritzel z = 12	—	—	1	1
24	15.60.11	Sicherungsblech	—	—	1	1
25	15.60.10	Sechskantmutter	—	—	1	1



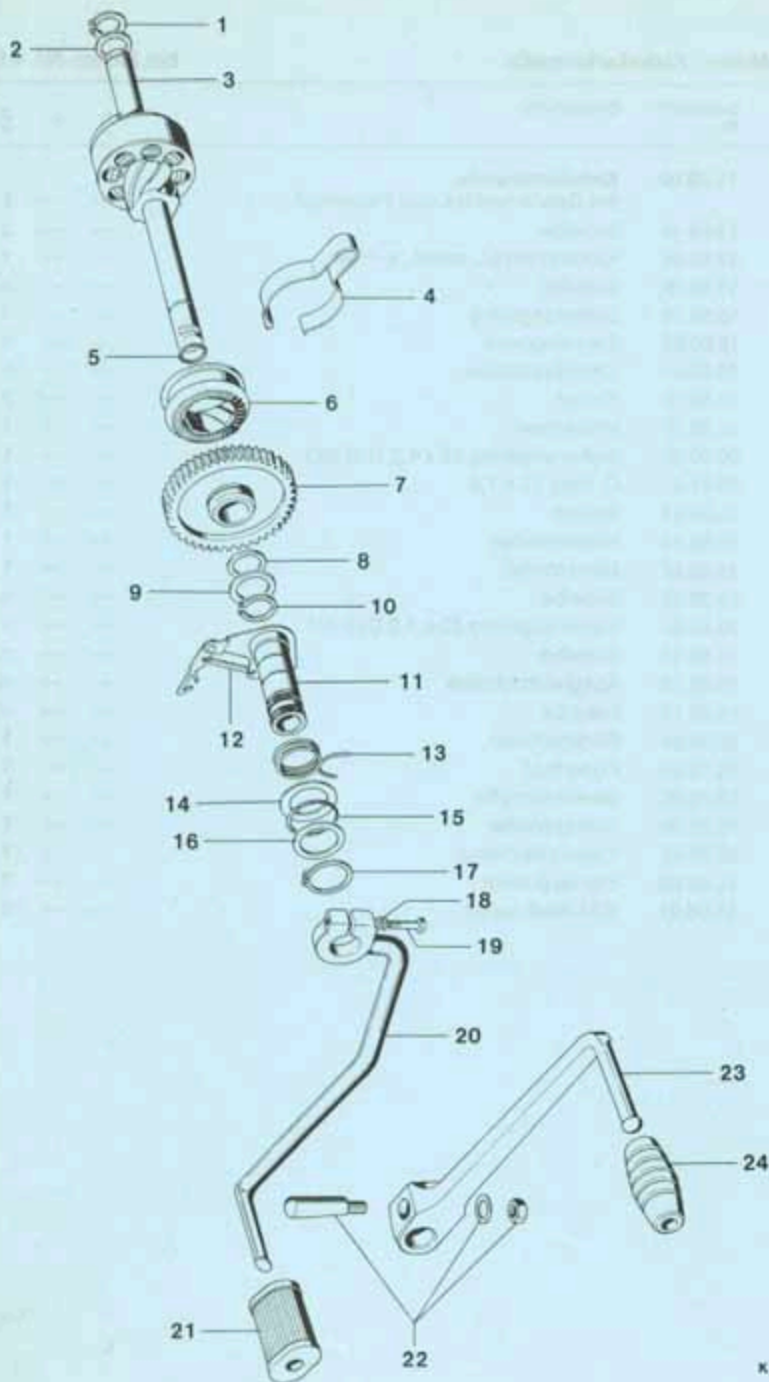
Gruppe: Motor / Kickstarterwelle

Bild-Nr.	Ersatzteil-Nr.	Benennung	LH	LF	RM	RMC
1	15.18.90	Kickstarterwelle, mit Gewindestück und Federtopf	1	1	—	—
3	15.08.03	Anlaufscheibe	3	3	—	—
4	15.18.91	Kickstarterrad, vollst., z = 48	1	1	—	—
5	15.06.15	Ausgleichscheibe	n.B.	n.B.	—	—
6	00.46.56	Sicherungsring 20 x 1,2 DIN 471	1	1	—	—
7	15.09.04	Rückholfeder	1	1	—	—
8	15.18.02	Federtopf	1	1	—	—
9	15.18.05	Gewindemuffe	1	1	—	—
10	15.18.06	Schleppfeder	1	1	—	—
11	15.60.61	Kickstarterhebel	1	1	—	—
12	15.60.62	Startergummi	1	1	—	—
13	15.08.01	BSA-Keil, vollst.	1	1	—	—



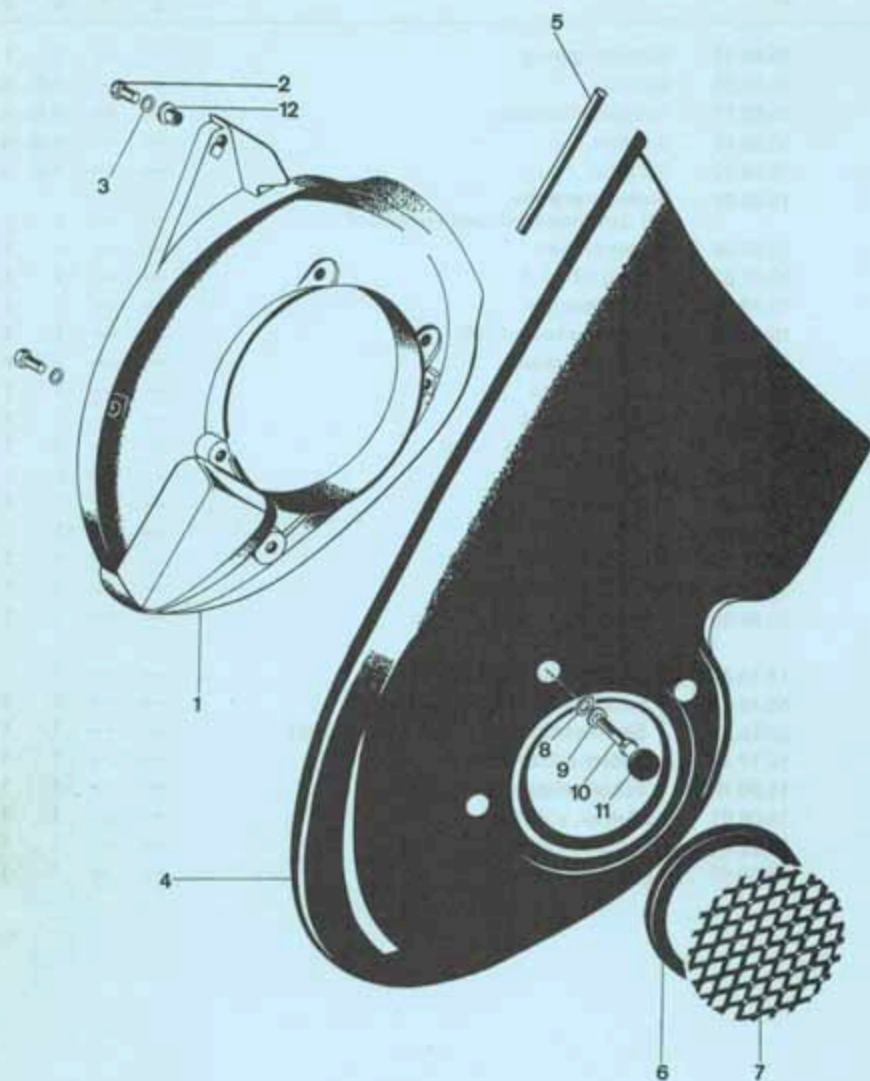
K 545108

Bild-Nr.	Ersatzteil-Nr.	Benennung	L	LF	RM	RMC
1	15.58.90	Kickstarterwelle, mit Gewindestück und Federtopf	—	—	1	1
3	15.58.10	Scheibe	—	—	2	2
4	15.68.91	Kickstarterrad, vollst., z = 48	—	—	1	1
5	15.58.09	Scheibe	—	—	n.B.	n.B.
6	15.58.16	Sicherungsring	—	—	2	2
7	15.68.22	Zahnsegment	—	—	1	1
8	15.68.13	Klinkenabheber	—	—	1	1
9	15.68.06	Klinke	—	—	2	2
10	15.68.05	Mitnehmer	—	—	1	1
11	00.50.00	Sicherungsring 25 x 1,2 DIN 983	—	—	1	1
12	00.01.67	O-Ring 13 x 1,5	—	—	1	1
13	15.58.11	Bolzen	—	—	1	1
14	15.68.14	Klinkenfeder	—	—	1	1
—	15.68.07	Manschette	—	—	1	1
15	15.58.18	Scheibe	—	—	n.B.	n.B.
16	00.46.62	Sicherungsring 22 x 1,2 DIN 471	—	—	1	1
17	15.58.15	Scheibe	—	—	n.B.	n.B.
—	15.58.18	Ausgleichscheibe	—	—	n.B.	n.B.
—	15.58.19	Scheibe	—	—	n.B.	n.B.
18	15.09.04	Rückholfeder	—	—	1	1
19	15.18.02	Federtopf	—	—	1	1
20	15.18.05	Gewindemuffe	—	—	1	1
21	15.18.06	Schleppfeder	—	—	1	1
22	15.60.61	Kickstarterhebel	—	—	1	1
23	15.60.62	Startergummi	—	—	1	1
24	15.08.01	BSA-Keil, vollst.	—	—	1	1



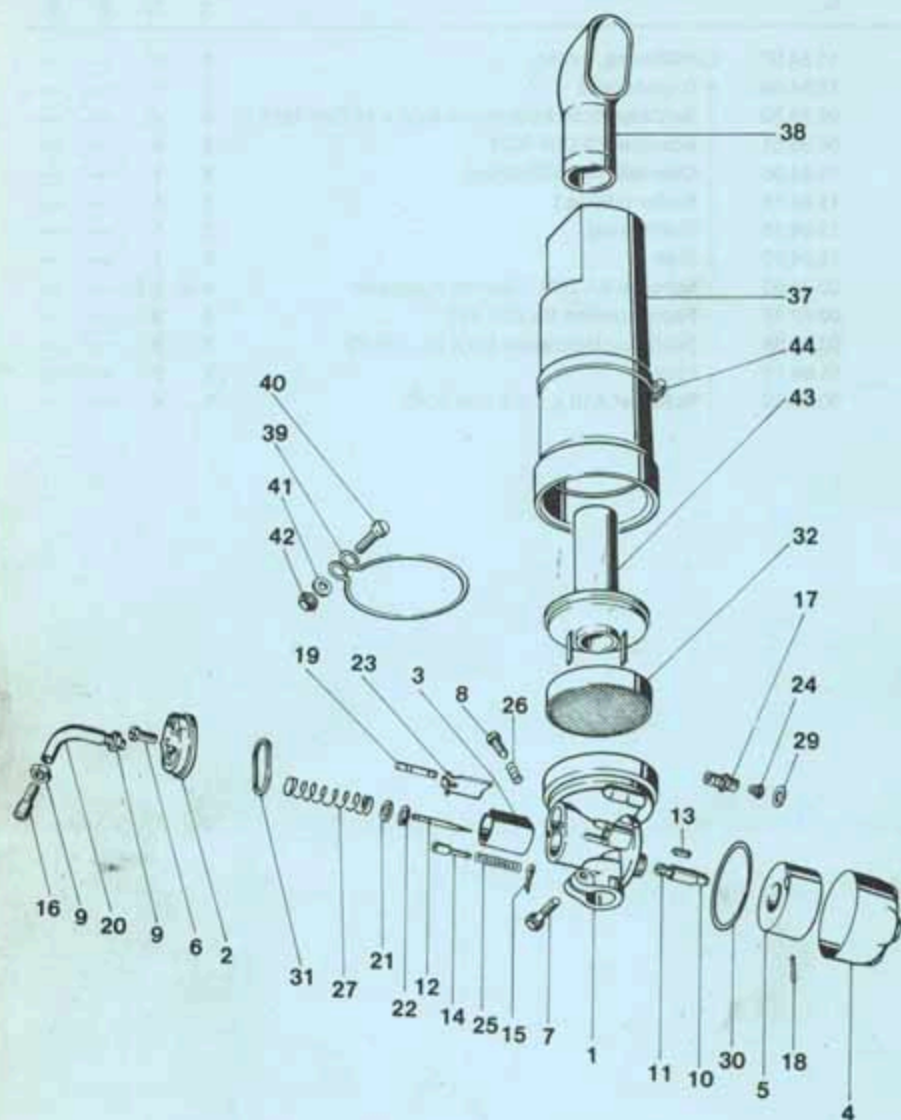
K 545 108 a

Bild-Nr.	Ersatzteil-Nr.	Benennung	H	L	RM	RMC
1	15.58.16	Sicherungsring	—	—	1	1
2	15.58.09	Scheibe	—	—	n.B.	n.B.
—	15.58.17	Ausgleichscheibe	—	—	n.B.	n.B.
—	15.58.15	Scheibe	—	—	n.B.	n.B.
—	15.58.19	Scheibe	—	—	n.B.	n.B.
3	15.08.99	Kickstarterwelle, mit Gewindestück und Federtopf	—	—	1	1
4	15.18.06	Schleppfeder	—	—	1	1
5	00.01.67	O-Ring 13 x 1,5	—	—	1	1
6	15.18.05	Gewindemuffe	—	—	1	1
7	15.08.98	Kickstarterrad z = 48	—	—	1	1
8	15.58.09	Ausgleichscheibe	—	—	n.B.	n.B.
9	15.58.10	Anlaufscheibe	—	—	1	1
10	15.58.16	Sicherungsring	—	—	1	1
11	15.06.95	Schalthebelnabe, vollst.	—	—	1	1
12	15.06.24	Zugfeder	—	—	1	1
13	15.06.25	Rückholfeder	—	—	1	1
14	15.06.33	Scheibe	—	—	1	1
15	00.71.00	Runddichtring 19 x 1,5	—	—	1	1
16	15.06.32	Scheibe	—	—	1	1
17	00.46.62	Sicherungsring 22 x 1,2	—	—	1	1
—	15.10.87	Fußschalthebel, vollst.	—	—	1	1
18	00.43.57	▲ Federscheibe B6 DIN 137	—	—	2	2
19	00.10.52	Sechskantschraube M6 x 32 DIN 931	—	—	1	1
20	15.10.41	Fußschalthebel	—	—	1	1
21	15.50.16	Schalthebelgummi	—	—	1	1
22	15.08.01	BSA-Keil, vollst.	—	—	1	1
23	15.60.61	Kickstarterhebel	—	—	1	1
24	15.60.62	Startergummi	—	—	1	1



Gruppe: Motor / Gebläsekühlung

Bild-Nr.	Ersatzteil-Nr.	Benennung	LH	LF	RM	RMC
—	15.64.97	Luftführung, vollst.	1	1	—	—
1	15.64.99	↑ Grundplatte	1	1	—	—
2	00.19.30	Sechskantblechschraube B4,8 x 16 DIN 7976	4	4	—	—
3	00.33.51	Scheibe 5,3 DIN 9021	4	4	—	—
4	15.64.96	Oberteil für Luftführung	1	1	—	—
5	15.64.16	Keder (750 lg.)	1	1	—	—
6	15.04.15	Gummiring	1	1	—	—
7	15.04.20	Sieb	1	1	—	—
8	00.30.02	— Scheibe 6,4 DIN 125 zum Ausgleich	n.B.	n.B.	—	—
9	00.43.57	— Federscheibe B6 DIN 137	3	3	—	—
10	00.10.39	— Sechskantschraube M6 x 26 DIN 931	3	3	—	—
11	15.04.17	Tülle	3	3	—	—
12	00.59.13	Rohniet A10 x 1 x 3 DIN 7340	4	4	—	—

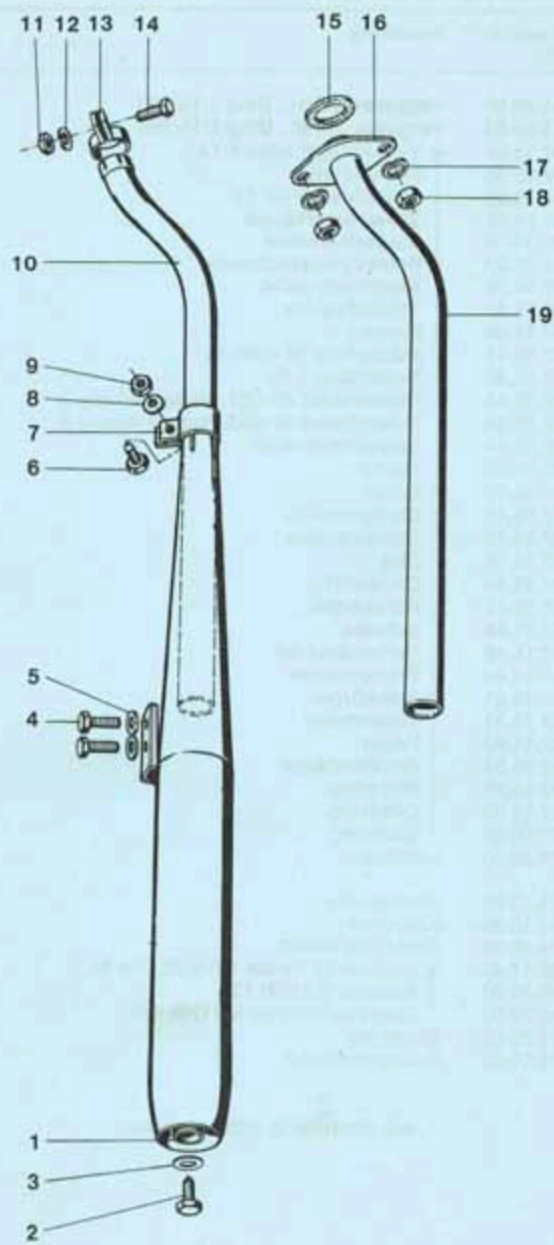


K 543 109 b

Gruppe: Motor/Vergaser, Saugschalldämpfer

Bild-Nr.	Ersatzteil-Nr.	Benennung	LH	LF	RM	RMC
—	15.20.96	Vergaser, vollst., Bing 1/14/990	1	1	—	—
—	15.20.83	Vergaser, vollst., Bing 1/14/998	—	—	1	1
1	07.15.66	▲ Vergasergehäuse 1/14/	1	1	1	1
2	07.15.36	Deckelplatte	1	1	1	1
3	07.16.22	Gasschieber Nr. 12	1	1	1	1
4	07.15.05	Schwimmerkappe	1	1	1	1
5	07.16.06	Ringschwimmer	1	1	1	1
6	07.15.23	Befestigungsschraube	2	2	2	2
7	07.15.39	Klemmschraube	1	1	1	1
8	07.15.40	Stellschraube	1	1	1	1
9	07.15.09	Mutter	1	1	1	1
10	07.15.41	Hauptdüse 76 oder 78 *	1	1	1	1
11	07.15.42	Nadeldüse 2,24	1	1	1	1
12	07.15.43	Düsennadel 46-051, Nadelstellung 2	1	1	—	—
—	07.16.34	Düsennadel 46-053, Nadelstellung 2	—	—	1	1
13	07.15.44	Schwimmernadel	1	1	1	1
14	07.15.28	Tupfer	1	1	1	1
15	07.15.29	Splint	1	1	1	1
16	07.15.45	Stellschraube	1	1	1	1
17	07.15.15	Schlauchtülle	1	1	1	1
18	07.15.16	Stift	1	1	1	1
19	07.15.46	Druckstift	1	1	1	1
20	07.15.47	Rohrbogen	1	1	1	1
21	07.15.56	Scheibe	1	1	1	1
22	07.15.48	Halteplättchen	1	1	1	1
23	07.15.49	Startschieber	1	1	1	1
24	07.15.21	Siebkörper	1	1	1	1
25	07.15.31	Tupferfeder	1	1	1	1
26	07.15.50	Feder	1	1	1	1
27	07.15.51	Schieberfeder	1	1	1	1
29	07.15.25	Dichtring	1	1	1	1
30	07.15.32	Dichtring	1	1	1	1
31	07.15.53	Dichtung	1	1	1	1
32	215.09.03	Luftfilter	1	1	1	1
37	15.10.31	Vorkammer	1	1	1	1
38	15.10.30	Krümmern	1	1	1	1
39	15.10.23	Drahttring, vollst.	1	1	1	1
40	00.17.40	▲ Zylinderschraube M5 x 22 DIN 84	1	1	1	1
41	00.30.06	▲ Scheibe 5,3 DIN 125	2	2	2	2
42	00.20.02	Sechskantmutter M5 DIN 934	1	1	1	1
43	15.20.06	Saugrohr	1	1	1	1
44	15.10.93	Schlauchbinder	1	1	1	1

* bei Bestellung bitte angeben



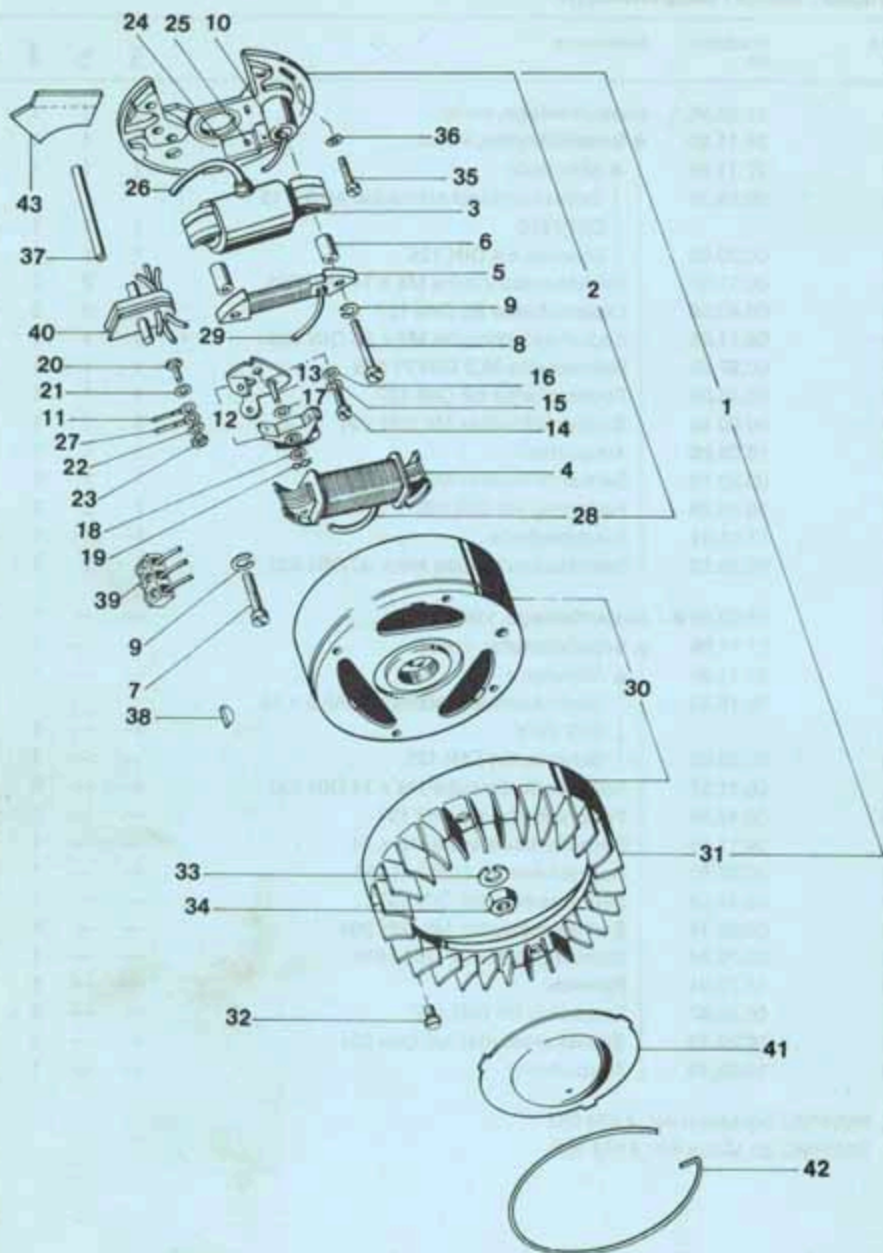
K 544 107

Gruppe: Motor/ Auspuffanlage

Bild-Nr.	Ersatzteil-Nr.	Benennung	I	II	RM	RMC
—	15.03.96△	Auspuffanlage, vollst.	1	1	1	1
—	27.11.89	▲ Schalldämpfer, vollst.	1	1	1	1
1	27.11.96	▲ Mittelrohr	1	1	1	1
2	00.19.33	Sechskantblechschraube A6,5 x 19 DIN 7976	1	1	1	1
3	00.30.02	Scheibe 6,4 DIN 125	1	1	1	1
4	00.11.57	Sechskantschraube M8 x 14 DIN 933	2	2	2	2
5	00.43.58	Federscheibe B8 DIN 137	2	2	2	2
6	00.11.55	Sechskantschraube M8 x 25 DIN 933	1	1	1	1
7	00.97.50	Rohrschelle 30,2 DIN 71 555	1	1	1	1
8	00.43.58	Federscheibe B8 DIN 137	1	1	1	1
9	00.20.16	Sechskantmutter M8 DIN 934	1	1	1	1
10	15.03.26	Auspuffrohr	1	1	1	1
11	00.20.16	Sechskantmutter M8 DIN 934	1	1	1	1
12	00.43.29	Federring B8 DIN 127	1	1	1	1
13	27.01.01	Klemmschelle	1	1	1	1
14	00.10.10	Sechskantschraube M8 x 30 DIN 933	1	1	1	1
—	15.03.66●	Auspuffanlage, vollst.	—	—	1	1
—	27.11.89	▲ Schalldämpfer, vollst.	—	—	1	1
1	27.11.96	▲ Mittelrohr	—	—	1	1
2	00.19.33	Sechskantblechschraube A6,5 x 19 DIN 7976	—	—	1	1
3	00.30.02	Scheibe 6,4 DIN 125	—	—	1	1
4	00.11.57	Sechskantschraube M8 x 14 DIN 933	—	—	2	2
5	00.43.58	Federscheibe B8 DIN 137	—	—	2	2
6	00.11.55	Sechskantschraube M8 x 14	—	—	1	1
7	00.97.50	Rohrschelle 30,2 DIN 71 555	—	—	1	1
8	00.43.58	Federscheibe B8 DIN 137	—	—	1	1
9	00.20.16	Sechskantmutter M8 DIN 934	—	—	1	1
15	00.70.24	Dichtring A28 x 33 DIN 7603	—	—	1	1
16	15.73.01	Flansch	—	—	1	1
17	00.43.57	Federring B6 DIN 127	—	—	2	2
18	00.20.10	Sechskantmutter M6 DIN 934	—	—	2	2
19	15.03.33	Auspuffrohr	—	—	1	1

△ RM/RMC bis Motor-Nr. 4 074 267

● RM/RMC ab Motor-Nr. 4 074 268

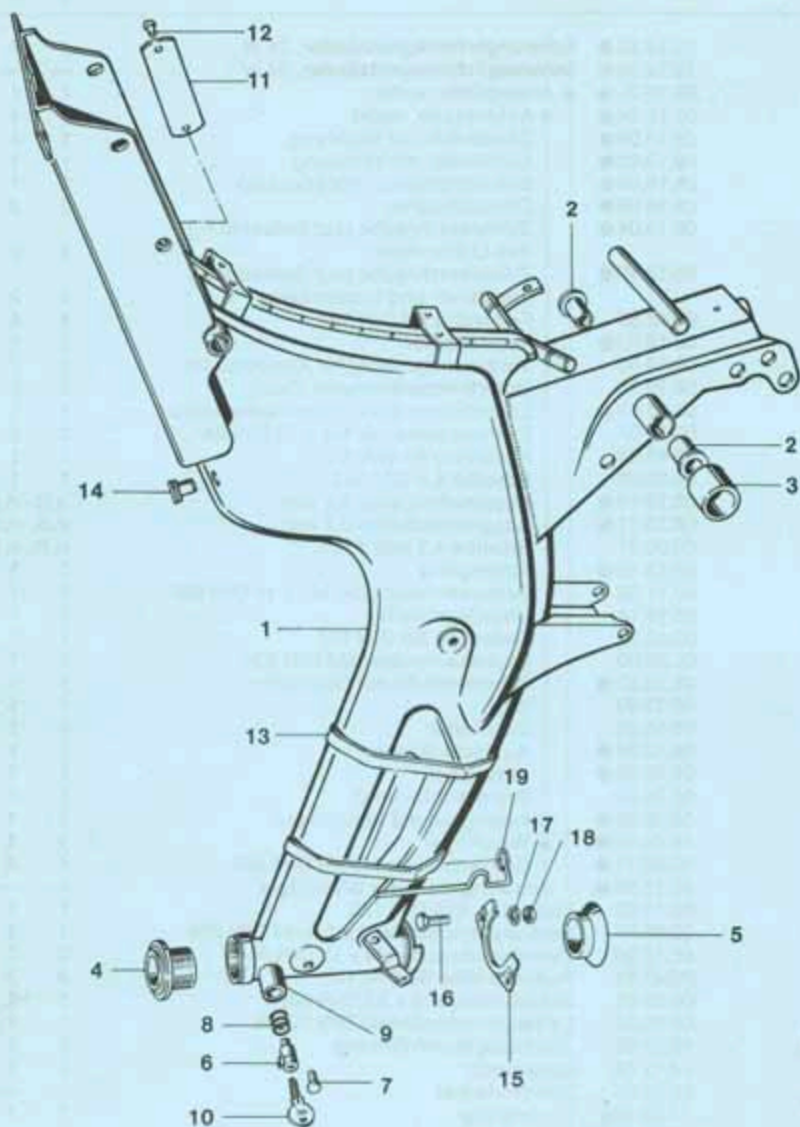


K 545 111 L

Gruppe: Motor/Zündanlage

Bild-Nr.	Ersatzteil-Nr.	Benennung	LH	LF	RM	RMC
1	15.12.95 ●	Schwunglichtmagnetzündler, 24 W	1	1	—	—
—	15.12.93 ●	Schwunglichtmagnetzündler, 24 W	—	—	1	1
2	08.16.21 ●	▲ Ankerplatte, vollst.	1	1	1	1
—	08.16.14 ●	▲ Ankerplatte, nackt	1	1	1	1
3	08.16.06 ●	Zündanker mit Wicklung	1	1	1	1
4	08.13.83 ●	Lichtanker mit Wicklung	1	1	1	1
5	08.16.03 ●	Bremslichtanker mit Wicklung	1	1	1	1
6	08.16.09 ●	Distanzbuchse	2	2	2	2
7	08.13.04 ●	Zylinderschraube (zur Befestigung des Lichtankers)	2	2	2	2
8	08.16.10 ●	Zylinderschraube (zur Befestigung des Zünd- und Lichtankers)	2	2	2	2
9	00.43.35	Federring B4 DIN 127	4	4	4	4
10	08.16.33 ●	Kondensator	1	1	1	1
11	08.16.50	Verbindungskabel für Kondensator	1	1	1	1
12	08.19.16	Unterbrecherkontakte (Satz)	1	1	1	1
13	08.13.48 ●	Lagerbolzen zum Unterbrecherkabel	1	1	1	1
14	00.17.07	Zylinderschraube M4 x 10 DIN 84	1	1	1	1
15	00.43.35	Federring B4 DIN 127	1	1	1	1
16	00.30.01	Scheibe 4,3 DIN 433	1	1	1	1
17	08.13.10 ●	Ausgleichscheibe 0,1 mm	n.B.	n.B.	n.B.	n.B.
—	08.13.11 ●	Ausgleichscheibe 0,2 mm	n.B.	n.B.	n.B.	n.B.
18	00.30.01	Scheibe 4,3 DIN 433	n.B.	n.B.	n.B.	n.B.
19	08.13.12 ●	Sprengring	1	1	1	1
20	00.11.03	Sechskantschraube M3 x 10 DIN 933	1	1	1	1
21	08.16.18	Unterlegscheibe	1	1	1	1
22	00.43.33	Federring B3 DIN 127	1	1	1	1
23	00.20.00	Sechskantmutter M3 DIN 934	1	1	1	1
24	08.16.51 ●	Schmierdocht mit Blattfeder	1	1	1	1
25	08.13.93	Niet	1	1	1	1
26	08.16.26	Zündkabel	1	1	1	1
27	08.13.94 ●	Kurzschlußkabel	1	1	1	1
28	08.13.95 ●	Lichtkabel	1	1	1	1
29	08.16.20	Bremslichtleitung	1	1	1	1
30	08.16.22 ●	Schwungrad mit Windflügel	1	1	—	—
31	15.04.13 ●	▲ Windflügel	1	1	—	—
32	00.16.71 ●	Senkschraube M5 x 8 DIN 963	4	4	—	—
—	08.16.88 ●	Schwungrad ohne Windflügel	—	—	1	1
33	00.43.00	Federring A10 DIN 128	1	1	1	1
34	00.20.27	Sechskantmutter M10 x 1 links DIN 934	1	1	1	1
35	00.17.04	Zylinderschraube M4 x 15 DIN 84	3	3	3	3
36	00.43.51	Federscheibe B4 DIN 137	3	3	3	3
38	00.80.01	Scheibenfeder 3 x 3,7 DIN 6888	1	1	1	1
39	00.95.10	Leitungsverbinde B3 DIN 72586	1	1	1	1
40	15.02.01	Zündkabeldurchführung	1	1	1	1
41	14.12.04	Deckblech	1	1	1	1
—	15.22.09	Zünderdeckel	—	—	1	1
42	11.00.10a	Sprengring	1	1	—	—
—	15.22.14	Sicherungsblech	—	—	1	1
—	00.11.16	Sechskantschraube M6 x 16 DIN 933	—	—	1	1
—	00.43.26	Federring B6 DIN 127	—	—	1	1
43	15.12.01	Isolierplatte	1	1	—	—
—	15.12.02	Isolierplatte	—	—	1	1

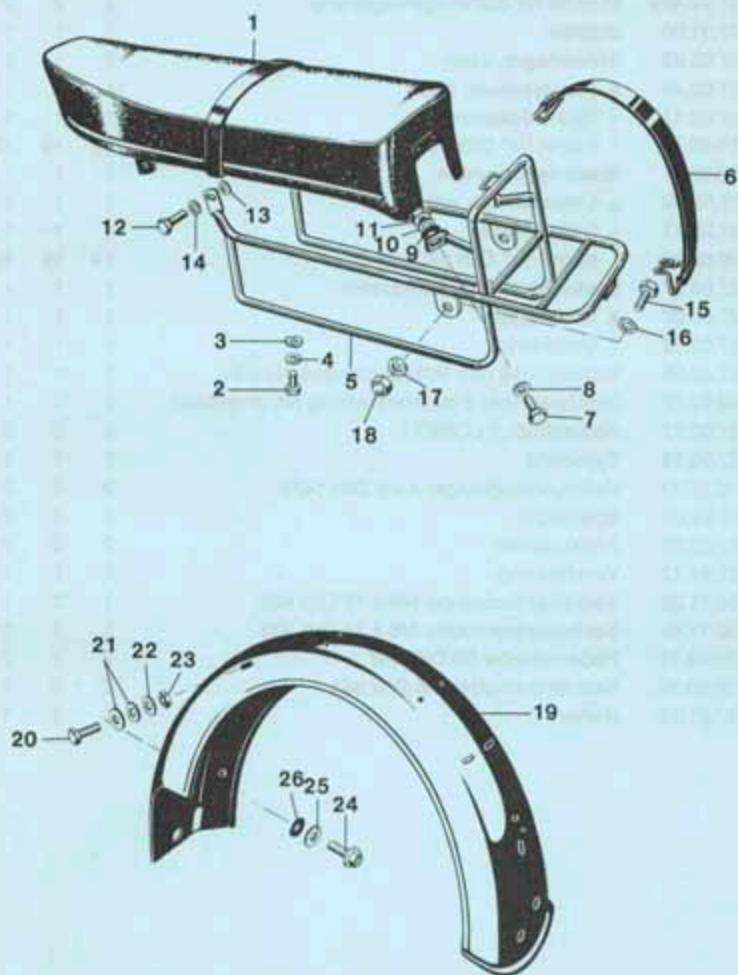
● BOSCH-Ersatzteilnummern siehe Seite 89



K 545 175

Gruppe: Fahrgestell/Hauptrahmen, Steuerlager, Lenkschloß

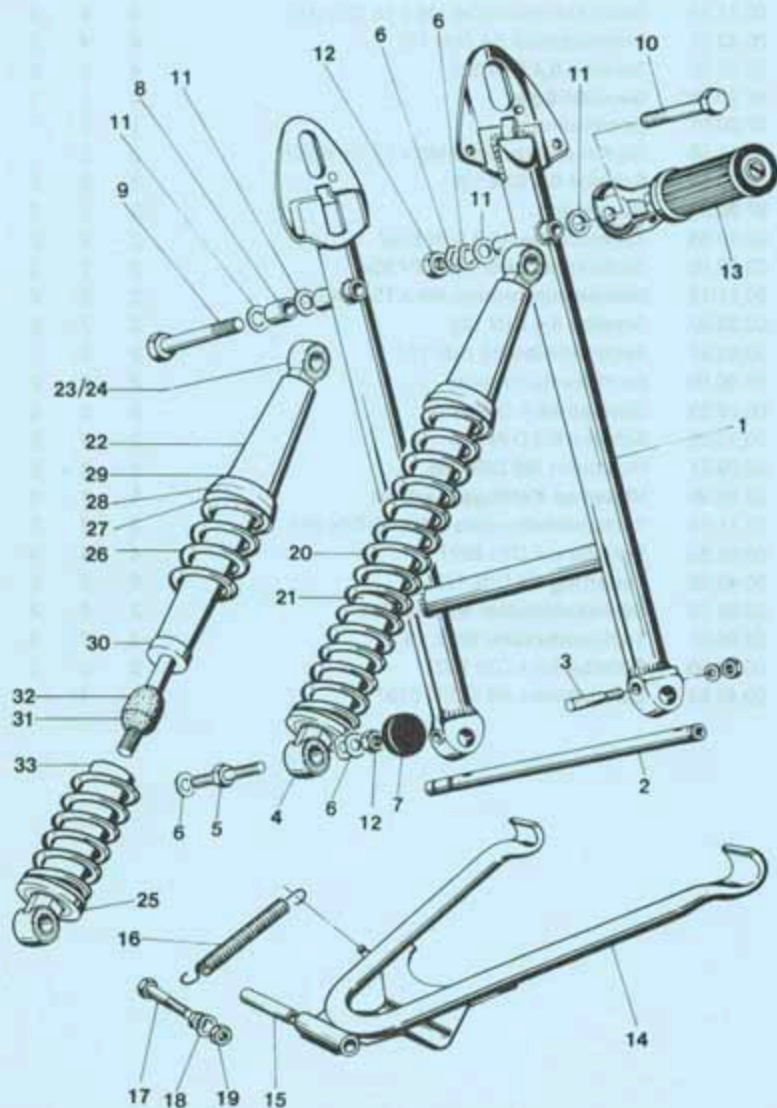
Bild-Nr.	Ersatzteil-Nr.	Benennung	LH	LF	RM	RMC
1	37.29.86	Rahmen, vollst.	1	1	1	1
2	37.22.40a	Buchse für Schwingenlagerung	2	2	2	2
3	37.01.08	Buchse	1	1	1	1
—	37.02.89	Steuerlager, oben	1	1	1	1
4	37.02.40	▲ Steuerschale, oben	1	1	1	1
—	37.02.41	Gewindekonus	1	1	1	1
—	00.69.33	Kugel 1/4" DIN 5401	19	19	19	19
—	37.29.91	Steuerlager, unten	1	1	1	1
5	37.52.42	▲ Steuerschale, unten	1	1	1	1
—	37.29.11	Gabelkonus	1	1	1	1
—	00.69.33	Kugel 1/4" DIN 5401	19	19	19	19
6	27.00.87	Lenkschloß mit 2 Schlüsseln	1	1	1	1
7	27.00.02	▲ Kerbnagel	1	1	1	1
8	27.00.03	Druckfeder	1	1	1	1
9	37.09.05	Schloßhülse (am Rahmen angeschweißt)	1	1	1	1
10	09.12.17	Schlüssel (bei Ersatzbestellung Nr. angeben)	1	1	1	1
—	27.00.17	Abziehbild „FLORETT“	2	2	2	2
11	27.00.18	Typschild	1	1	1	1
12	00.55.17	Halbrundkerbnagel 4 x 6 DIN 1476	2	2	2	2
13	37.81.01	Spannring	2	2	2	2
14	37.22.37	Ansaugdüse	2	2	2	2
15	37.81.12	Verstärkung	1	1	1	1
16	00.11.26	Sechskantschraube M6 x 18 DIN 933	1	1	1	1
—	00.11.45	Sechskantschraube M6 x 14 DIN 933	1	1	1	1
17	00.43.57	Federscheibe B6 DIN 137	2	2	2	2
18	00.20.10	Sechskantmutter M6 DIN 934	2	2	2	2
19	37.81.13	Halter	1	1	1	1



K 544 108

Gruppe: Fahrgestell / Sitzbank, Gepäckträger, Hinterrad-Kotflügel

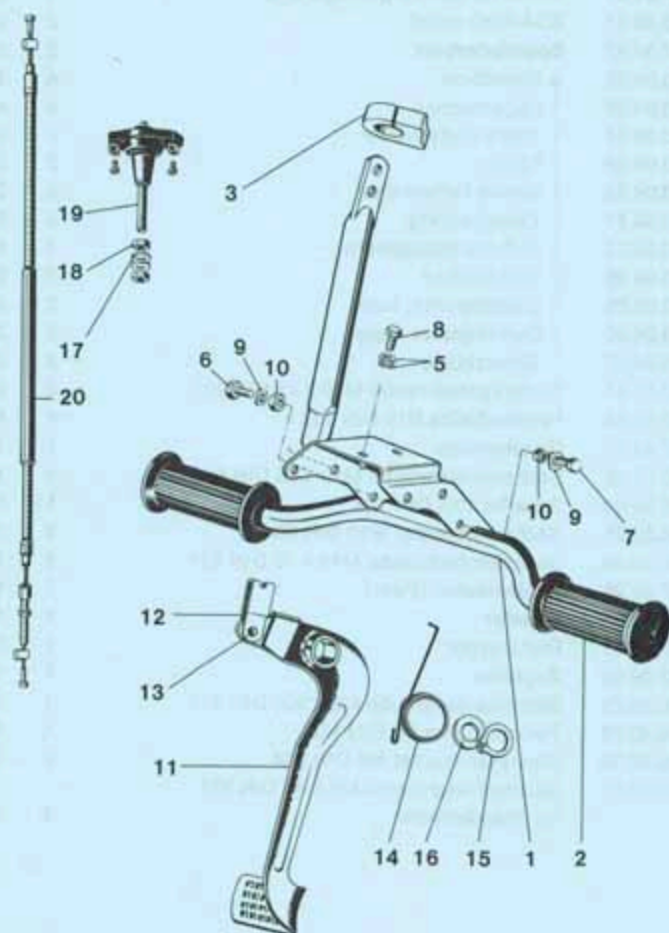
Bild-Nr.	Ersatzteil-Nr.	Benennung	LH	LF	RM	RMC
1	27.94.95	Tourensitzbank , vollst.	1	1	—	—
—	27.94.52a	Höckersitzbank , Sozlus	—	—	1	1
2	00.11.16	Sechskantschraube M6 x 15 DIN 933	4	4	2	2
3	00.43.57	Federscheibe B6 DIN 137	4	4	2	2
4	00.30.02	Scheibe 6,4 DIN 125	4	4	2	2
5	97.90.99*	Gepäckträger	1	1	1	1
6	97.80.01	Spannband	1	1	1	1
7	00.11.26	Sechskantschraube M6 x 18 DIN 933	2	2	2	2
8	00.30.02	Scheibe 6,4 DIN 125	2	2	2	2
9	97.20.01	Gummiring	2	2	2	2
10	00.40.63	Zahnscheibe A6,4 DIN 6797	2	2	2	2
11	00.20.10	Sechskantmutter M6 DIN 934	2	2	2	2
12	00.11.16	Sechskantschraube M6 x 15 DIN 933	2	2	2	2
13	00.30.02	Scheibe 6,4 DIN 125	2	2	2	2
14	00.43.57	Federscheibe B6 DIN 137	2	2	2	2
5	97.90.99	Sechskantschraube	2	2	2	2
16	00.33.53	Scheibe A6,4 DIN 9021	2	2	2	2
17	00.30.02	Scheibe 6,4 DIN 125	2	2	2	2
18	00.26.51	Hutmutter M6 DIN 986	2	2	2	2
19	37.95.99	Hinterrad-Kotflügel , lackiert	1	1	1	1
20	00.11.16	Sechskantschraube M6 x 15 DIN 933	2	2	2	2
21	00.33.50	Scheibe 6,4 DIN 9021	4	4	4	4
22	00.43.26	Federring B6 DIN 127	2	2	2	2
23	00.20.10	Sechskantmutter M6 DIN 934	2	2	2	2
24	03.95.01	Taptiteschraube M6 x 15	2	2	2	2
25	00.33.50	Scheibe A6,4 DIN 9021	2	2	2	2
26	00.40.63	Zahnscheibe A6,4 DIN 6797	1	1	1	1



K 545 114 d

Gruppe: Fahrgestell / Hinterradschwinge, Federbeine, Ständer

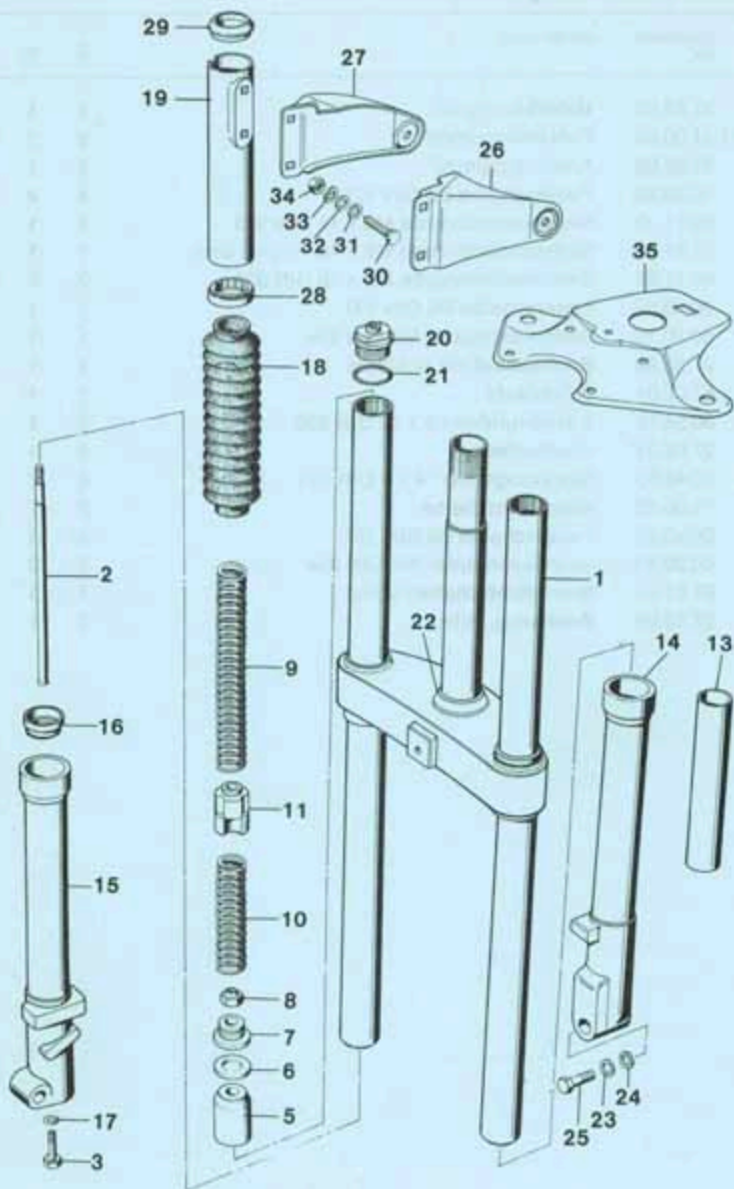
Bild-Nr.	Ersatzteil-Nr.	Benennung	LH	LF	RM	RMC
1	37.83.00	Hinterradschwinge	1	1	1	1
2	37.21.07	Achse für Schwingenlagerung	1	1	1	1
3	15.08.01	BSA-Kell, vollst.	2	2	2	2
22	37.34.97	Sportfederbein	2	2	2	2
23	03.04.02	▲ Silentbloc	4	4	4	4
24	03.04.03	Lagerbuchse	4	4	4	4
25	03.04.04	obere Federhülse	2	2	2	2
26	03.04.09	Feder	2	2	2	2
27	03.04.10	untere Federhülse	2	2	2	2
28	03.04.11	Zwischenring	2	2	2	2
29	03.04.12	Sicherungssegment	4	4	4	4
30	03.04.08	Gleitbuchse	2	2	2	2
31	03.04.05	Gummipuffer, kurz	2	2	2	2
32	03.04.06	Gummipuffer, lang	2	2	2	2
33	03.04.07	Schutzhülse	2	2	2	2
5	00.10.81	Sechskantschraube M10 x 45 DIN 931	2	2	2	2
6	00.43.68	Federscheibe B10 DIN 137	4	4	4	4
8	37.44.01	Distanzhülse	1	1	1	1
9	00.10.35	Sechskantschraube M10 x 95 DIN 931	1	1	1	1
11	00.30.04	Scheibe 10,5 DIN 125	11	11	11	11
12	00.20.25	Sechskantmutter M10 DIN 934	2	2	2	2
10	00.10.34	Sechskantschraube M10 x 75 DIN 931	1	1	1	1
13	27.00.98	Soziusrasten (Paar)	1	1	1	1
14	37.56.99	Ständer	1	1	1	1
15	37.81.11	Distanzrohr	1	1	1	1
16	37.26.05	Zugfeder	1	1	1	1
17	00.10.73	Sechskantschraube M8 x 100 DIN 931	1	1	1	1
18	00.43.58	Federscheibe B8 DIN 137	1	1	1	1
19	00.20.16	Sechskantmutter M8 DIN 934	2	2	2	2
—	00.10.07	Sechskantschraube M8 x 45 DIN 931 für Ständerfeder	1	1	1	1



K 545 171 a

Gruppe: Fahrgestell / Unterbau, Fußrasten, Bremshebel, Bremslichtschalter, Hinterradbremsszug

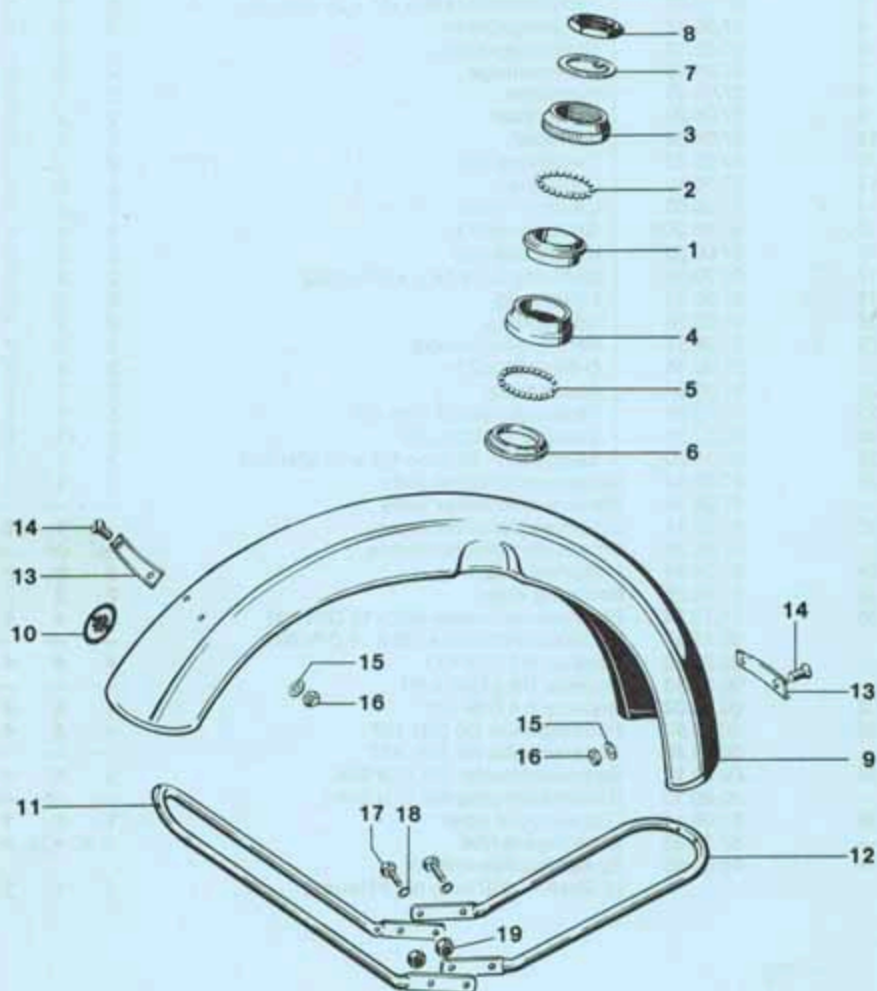
Bild-Nr.	Ersatzteil-Nr.	Benennung	LH	LF	RM	RMC
1	37.88.99	Unterbau , vollst.	1	1	1	1
2	51.31.00.04	Fußrastengummi	2	2	2	2
3	37.88.03	Anschlaggummi	1	1	1	1
5	00.43.65	Federscheibe B8 DIN 137	4	4	4	4
6	00.11.22	Sechskantschraube M6 x 12 DIN 933	1	1	1	1
7	37.21.09	Sechskantschraube M6 x 15, Kopf 3 hoch	1	1	1	1
8	00.11.52	Sechskantschraube M8 x 16 DIN 933	2	2	2	2
9	00.43.57	Federscheibe B6 DIN 137	1	1	1	1
10	00.20.10	Sechskantmutter M6 DIN 934	1	1	1	1
11	27.52.98	Bremshebel mit Schlaufe	1	1	1	1
12	67.02.01	↑ Schlaufe	1	1	1	1
13	00.58.15	Halbrundniet 6 x 12 DIN 660	1	1	1	1
14	27.02.01	Rückholfeder	1	1	1	1
15	00.46.50	Sicherungsring 14 x 1 DIN 471	2	2	2	2
16	11.00.33	Ausgleichscheibe	2	2	2	2
17	00.43.57	Federscheibe B6 DIN 137	2	2	2	2
18	00.20.10	Sechskantmutter M6 DIN 934	2	2	2	2
19	87.51.94	Bremslichtschalter , vollst.	1	1	1	1
20	27.52.99	Bremsszug , vollst.	1	1	1	1



K 544 109

Gruppe: Teleskopgabel

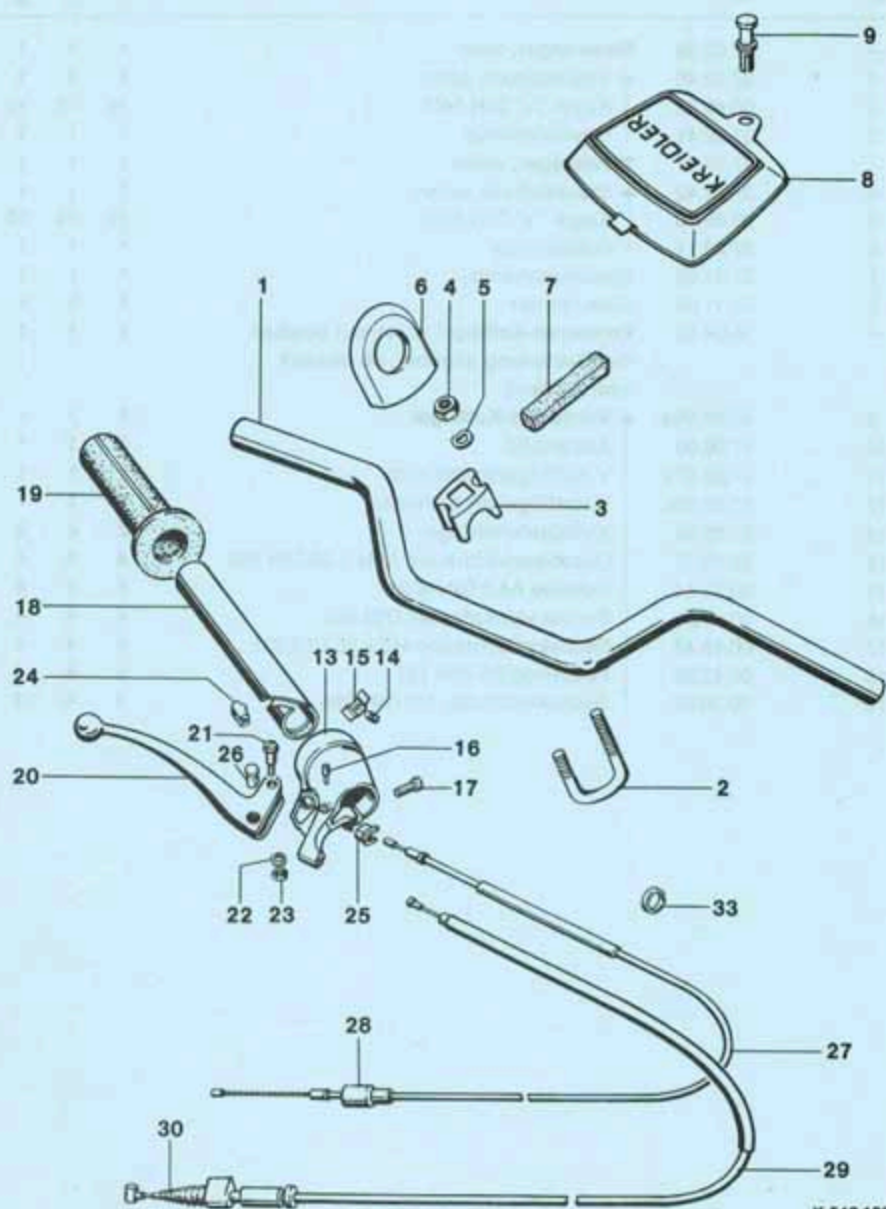
Bild-Nr.	Ersatzteil-Nr.	Benennung	LH	LF	RM	RMC
—	57.06.97	Gabel, vollst.	1	1	1	—
—	57.06.71	Gabel, vollst.	—	—	—	1
1	57.06.94	▲ Gabelbrücke mit Standrohren	1	1	1	1
2	57.05.13	Kolbenstange	2	2	2	2
3	00.10.60	Sechskantschraube M7 x 25 DIN 933	2	2	2	2
5	57.05.16	Anschlagkörper	2	2	2	2
6	57.05.18	Gleitedscheibe	2	2	2	2
7	57.05.19	Federauflage	2	2	2	2
8	57.05.49	Hutmutter	2	2	2	2
9	57.05.20	Hauptfeder	2	2	2	2
10	57.06.32	Vorfeder	2	2	2	2
11	57.05.22	Zwischenstück	2	2	2	2
13	57.06.10	Distanzrohr	2	2	2	2
14	57.06.90	Gleitrohr links	1	1	1	1
15	57.05.90b	Gleitrohr rechts	1	1	1	1
16	57.06.22	Hutmanschette	2	2	2	2
17	00.70.15	Dichtring C7 x 12 x 2 DIN 7603	2	2	2	2
18	57.06.13	Faltenbalg	2	2	2	2
19	57.06.14	Schutzhülse	2	2	2	—
20	57.06.11	Verschlußschraube	2	2	2	2
21	01.00.14	O-Ring 20 x 2,5	2	2	2	2
22	57.06.37	Distanzring	1	1	1	1
23	00.43.66	Federscheibe B7 DIN 137	1	1	1	1
24	00.30.11	Scheibe 7,4 DIN 125	1	1	1	1
25	00.10.60	Sechskantschraube M7 x 25 DIN 933	1	1	1	1
26	57.06.16	Scheinwerferhalter links	1	1	1	—
—	57.06.19	Scheinwerferhalter links	—	—	—	1
27	57.06.17	Scheinwerferhalter rechts	1	1	1	—
—	57.06.20	Scheinwerferhalter rechts	—	—	—	1
28	57.06.24	Haltering unten	2	2	2	—
29	57.06.25	Haltering oben	2	2	2	—
30	00.18.52	Flachrundscheibe M6 x 16 DIN 603	4	4	4	—
—	00.11.51	Sechskantschraube M8 x 18 DIN 933	—	—	—	2
31	00.31.00	Scheibe 8,4 DIN 433	4	4	4	—
—	00.33.53	Scheibe B8,4 DIN 9021	—	—	—	2
32	00.30.02	Scheibe 6,4 DIN 125	4	4	4	—
33	00.43.57	Federscheibe B6 DIN 137	4	4	4	—
—	00.43.29	Federscheibe B8 DIN 937	—	—	—	2
34	00.20.10	Sechskantmutter M6 DIN 934	4	4	4	—
—	00.20.13	Sechskantmutter M8 DIN 934	—	—	—	2
35	57.06.18	Gabelbrücke oben	1	1	1	1
—	57.01.02	Unterlagscheibe	n.B.	n.B.	n.B.	n.B.
—	05.05.05	Spezialstoßdämpferöl (1 Dose = 350 ccm für 2 Holme)	1	1	1	1



K 545 161 d

Gruppe: Teleskopgabel / Steuerlager, Vorderrad-Kotflügel

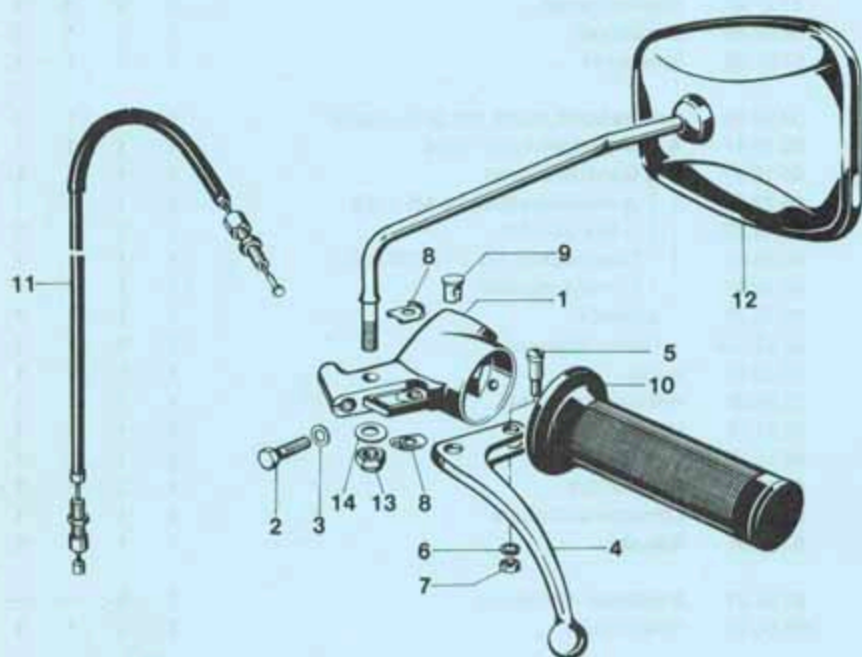
Bild-Nr.	Ersatzteil-Nr.	Benennung	LH	LF	RM	RMC
—	37.02.89	Steuerlager, oben	1	1	1	1
1	37.02.40	▲ Steuerschale, oben	1	1	1	1
2	00.69.33	Kugel 1/4" DIN 5401	19	19	19	19
3	37.02.41	Gewindekonus	1	1	1	1
—	37.29.91	Steuerlager, unten	1	1	1	1
4	37.52.42	▲ Steuerschale, unten	1	1	1	1
5	00.69.33	Kugel 1/4" DIN 5401	19	19	19	19
6	37.29.11	Gabelkonus	1	1	1	1
7	57.01.02	Unterlegscheibe	1	1	1	1
8	57.11.03	Gabelmutter	1	1	1	1
—	05.08.02	Vorderrad-Kotflügel vollst. mit Streben (bei Bestellung angeben ob lackiert oder Nirosta)	1	1	1	1
9	57.08.99a	▲ Vorderrad-Kotflügel	1	1	1	1
10	57.08.06	Abziehbild	1	1	1	1
11	57.08.07a	V-Kotflügelstrebe vorn	1	1	1	1
12	57.08.08a	V-Kotflügelstrebe hinten	1	1	1	1
13	57.05.30	Kotflügelunterlage	2	2	2	2
14	00.16.16	Linsensenkschraube AM4 x 20 DIN 964	4	4	4	4
15	00.33.54	Scheibe A4,3 DIN 9021	4	4	4	4
16	00.21.55	Sechskantmutter M4 DIN 985	4	4	4	4
17	00.10.47	Sechskantschraube M5 x 35 DIN 931	4	4	4	4
18	00.43.32	Federring B5 DIN 127	4	4	4	4
19	00.20.02	Sechskantmutter M5 DIN 934	4	4	4	4



K 543 128 b

Gruppe: Lenker / Gasdrehgriff, Gaszug, Vorderradbremsszug, Klingel

Bild-Nr.	Ersatzteil-Nr.	Benennung	H	F	RM	RMC
1	57.07.02	Lenkerbügel , hoch	1	1	1	1
2	57.07.03	Klemmbügel	2	2	2	2
3	57.07.04	Sockel	2	2	2	2
4	57.07.05	Sechskantmutter	4	4	4	4
5	00.43.66	Federscheibe B7 DIN 137	4	4	4	4
6	57.07.06	Zierkappe	2	2	2	2
7	57.07.07	Elastikstreifen	2	2	2	2
8	57.07.08	Zierdeckel	1	1	1	1
9	57.07.09	Spreizniet	1	1	1	1
—	57.93.89	Gasdrehgriff , vollst. mit Bremshebel	1	1	1	1
—	05.12.17	↑ Drehgriffgehäuse, vollst.	1	1	1	1
13	05.12.25	↑ Gehäuse, vollst.	1	1	1	1
14	05.12.24	↑ Regulierschraube M5 x 9,3	1	1	1	1
15	05.12.26	↑ Bremsfeder	1	1	1	1
16	00.19.01	Gewindestift M5 x 10 DIN 533	1	1	1	1
17	05.10.17	↑ Linsenschraube	1	1	1	1
18	05.12.28	Griffrohr	1	1	1	1
19	05.12.62a	Drehgriffüberzug	1	1	1	1
20	05.13.72	Hebel	1	1	1	1
21	05.10.32	Hebelschraube M5	1	1	1	1
23	05.13.68	Mutter	1	1	1	1
24	05.12.19	Gleitstein	1	1	1	1
25	05.12.20	Kabelstütze	1	1	1	1
26	05.12.35	Lötinnpelaufnahme	1	1	1	1
27	57.84.97	Gaszug	1	1	1	1
29	57.84.91	Vorderrad-Bremsszug	1	1	—	—
33	255.04.11	Spannring	1	1	1	1
—	57.93.93	Klingel , vollst.	1	1	1	1
—	00.17.04	↑ Zylinderschraube M4 x 15 DIN 84	2	2	2	2

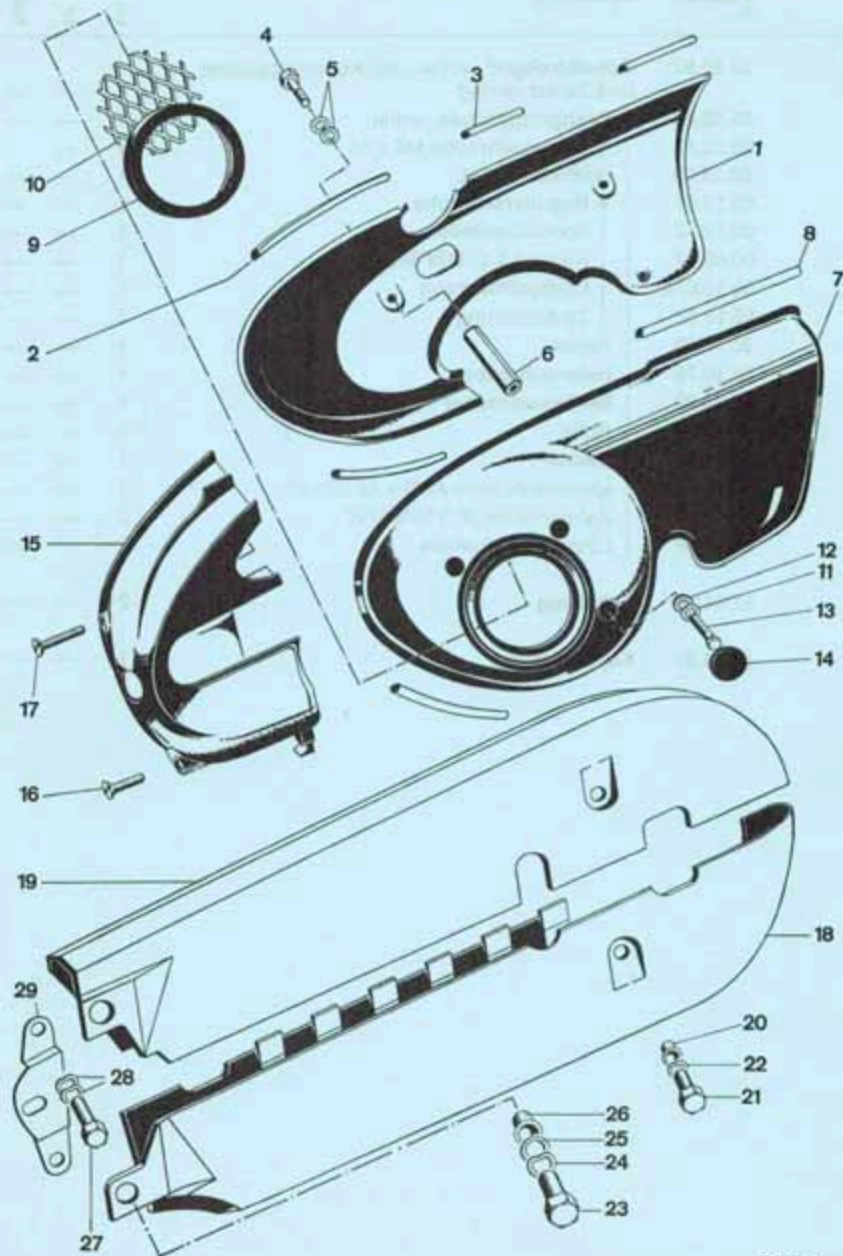


Gruppe: Lenker / Kupplungshebel, Kupplungszug, Rückspiegel

Bild-Nr.	Ersatzteil-Nr.	Benennung	LH	LF	RM	RMC
—	57.93.94	Kupplungshebel, vollst.	—	1	1	1
1	05.13.25	↑ Gelenkstück, vollst.	—	1	1	1
2	00.11.32	↑ Sechskantschraube M6 x 25 DIN 933	—	1	1	1
3	00.31.02	↑ Scheibe 6,4 DIN 433	—	1	1	1
4	05.13.67	Hebel	—	1	1	1
5	05.10.32	Hebelschraube	—	1	1	1
7	05.13.68	Mutter	—	1	1	1
8	05.13.27	Zwischenstück	—	1	1	1
9	05.12.35	Lötinnepelaufnahme	—	1	1	1
10	57.23.05	Festgriff	—	1	1	1
11	57.84.82	Kupplungszug	1	—	—	—
—	57.84.87	Kupplungszug	—	1	1	1
12	27.00.90	Rückblickspegel, vollst.	1	1	1	1
—	02.00.03	↑ Glas für Rückspiegel	1	1	1	1
13	00.21.53	Sechskantmutter M8 DIN 985	1	1	1	1
14	00.32.52	Scheibe 8 DIN 1440	1	1	1	1

Gruppe: Lenker / Schaltdrehgriff, Schaltzug, Kupplungszug

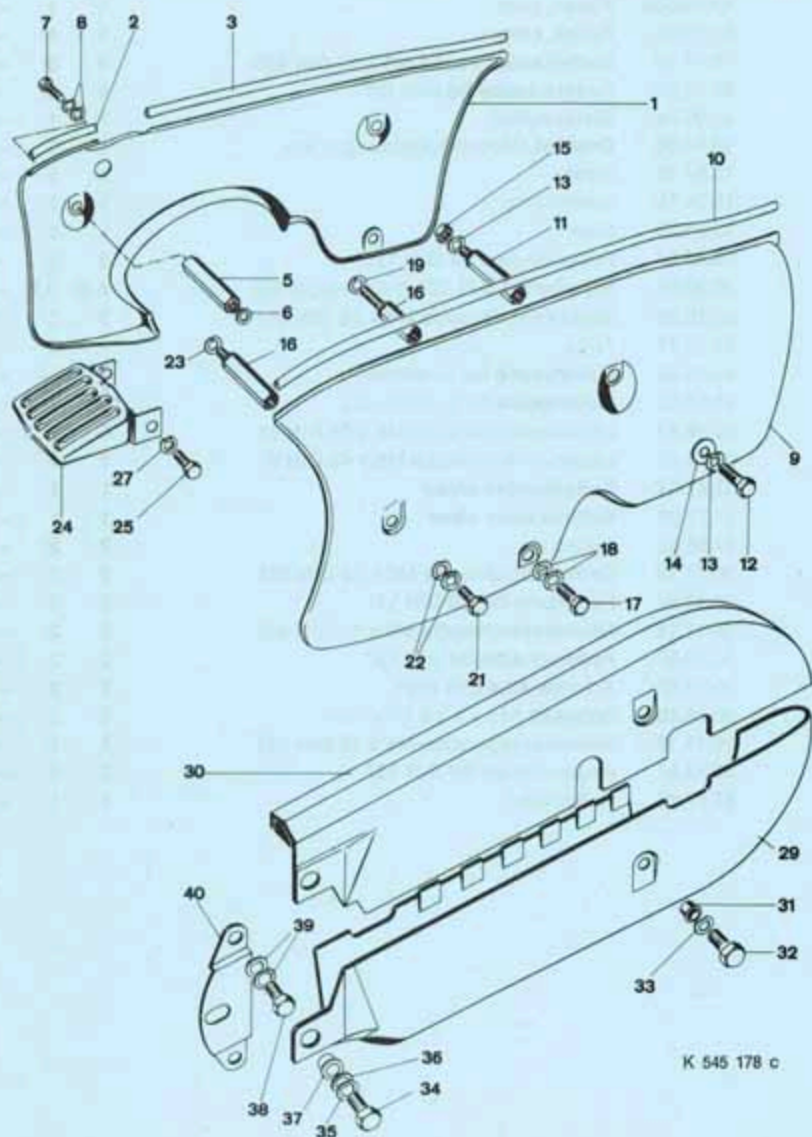
Bild-Nr.	Ersatzteil-Nr.	Benennung	H	UF	RM	RMC
—	57.83.97	Schaltdrehgriff , vollst., mit Kupplungshebel und Zwischenring	1	—	—	—
1	05.13.28	▲ Drehgriffgehäuse, vollst.	1	—	—	—
2	05.10.17	▲ Linsenschraube M6 x 15	1	—	—	—
3	05.13.29	Griffrohr, vollst.	1	—	—	—
5	05.13.31	▲ Regulierschraube	1	—	—	—
6	05.12.12	Schraubenfeder	1	—	—	—
7	00.69.34	Kugel 5,5 ϕ DIN 5401	1	—	—	—
8	05.12.62a	Drehgriffüberzug	1	—	—	—
9	05.13.32	Zwischenring	1	—	—	—
10	05.13.65	Hebel	1	—	—	—
11	05.10.79	Hebelschraube	1	—	—	—
12	00.20.02	Sechskantmutter M5 DIN 934	1	—	—	—
13	05.12.03	Rolle	1	—	—	—
14	05.12.77	Deckel	1	—	—	—
15	00.17.54	Linsenschraube AM5 x 12 DIN 85	1	—	—	—
16	00.40.52	Zahnscheibe J5,3 DIN 6797	2	—	—	—
17	05.12.35	Lötneppelaufnahme	2	—	—	—
19	57.84.83	Schaltzug	2	—	—	—
20	57.84.82	Kupplungszug	1	—	—	—



K 548144

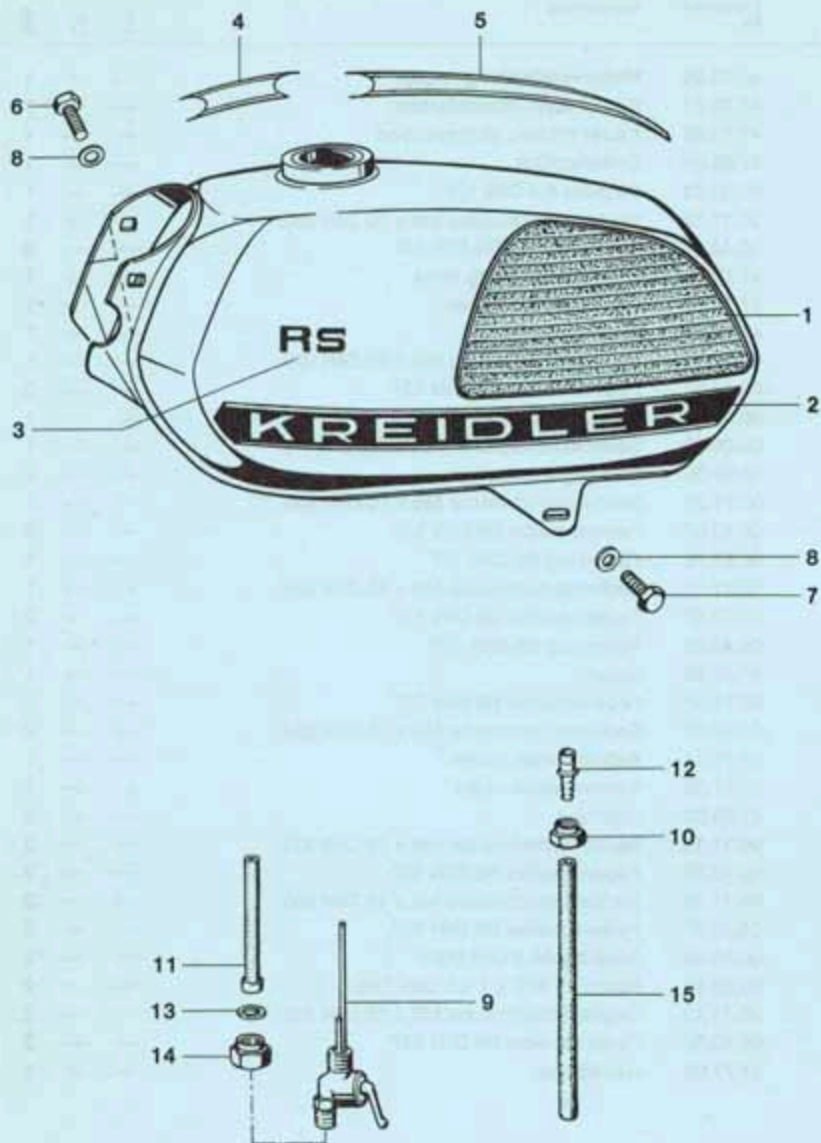
Gruppe: Verkleidung / Motorverkleidung, Kettenkasten

Bild-Nr.	Ersatzteil-Nr.	Benennung	L	R	RM	RMC
1	47.03.01a	Motorverkleidung rechts	1	1	—	—
2	47.73.03a	Keder, vorn	1	1	—	—
3	47.73.08	Keder, hinten	1	1	—	—
4	00.11.12	Sechskantschraube M6 x 10 DIN 933	3	3	—	—
5	00.43.57	Federscheibe B6 DIN 137	6	6	—	—
6	47.03.04	Distanzstück	1	1	—	—
7	15.64.96	Oberteil (Motorverkleidung links)	1	1	—	—
8	15.64.16	Keder	1	1	—	—
9	15.04.15	Gummiring	1	1	—	—
10	15.04.20	Sieb	1	1	—	—
11	00.43.57	Federscheibe B6 DIN 137	3	3	—	—
12	00.30.02	Scheibe 6,4 DIN 125 (zum Ausgleich)	n.B.	n.B.	—	—
13	00.10.39	Sechskantschraube M6 x 26 DIN 931	3	3	—	—
14	15.04.17	Tülle	3	3	—	—
15	15.04.02	Motorhaube für Luftführung	1	—	—	—
—	15.54.02	Motorhaube für Luftführung	—	1	—	—
16	00.16.12	Linsensenkschraube M6 x 35 DIN 91	1	1	—	—
17	00.16.13	Linsensenkschraube M6 x 42 DIN 91	1	1	—	—
18	37.77.04	Kettenkasten unten	1	1	—	—
19	37.77.05	Kettenkasten oben	1	1	—	—
20	47.65.02	Rohrniet	2	2	—	—
21	00.11.13	Sechskantschraube M6 x 12 DIN 933	2	2	—	—
22	00.43.57	Federscheibe B6 DIN 137	2	2	—	—
23	00.11.16	Sechskantschraube M6 x 15 DIN 933	2	2	—	—
24	00.43.57	Federscheibe B6 DIN 137	2	2	—	—
25	00.33.50	Scheibe A6,4 DIN 9021	2	2	—	—
26	00.59.15	Rohrniet A10 x 1 x 5 DIN 7340	2	2	—	—
27	00.11.12	Sechskantschraube M6 x 10 DIN 933	1	1	—	—
28	00.43.57	Federscheibe B6 DIN 137	2	2	—	—
29	37.77.06	Haltebügel	1	1	—	—



Gruppe: Verkleidung / Motorverkleidung, Kettenkasten

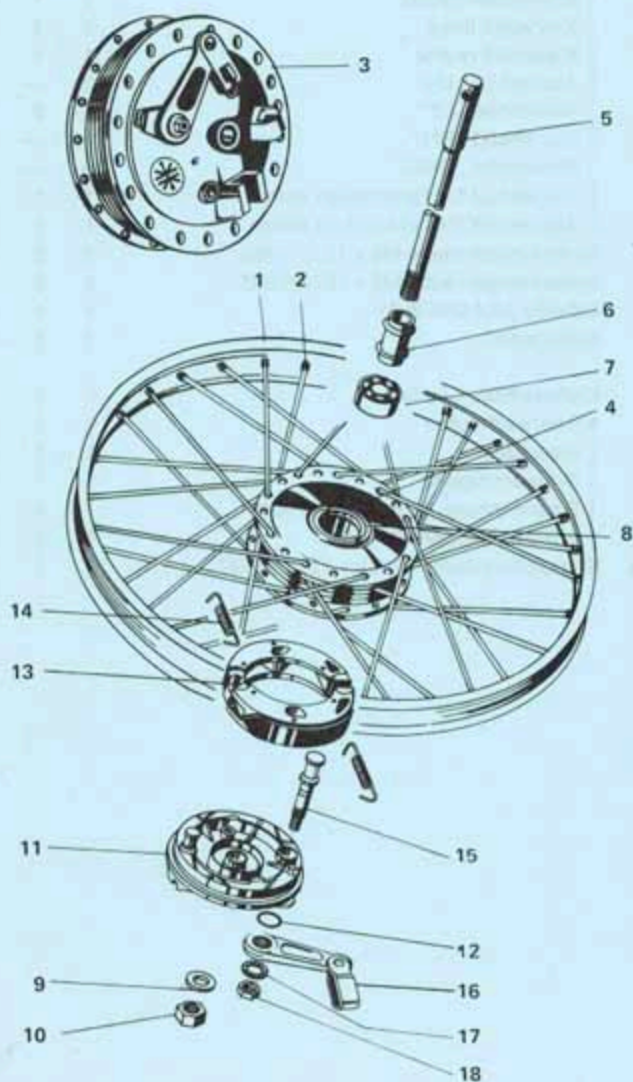
Bild-Nr.	Ersatzteil-Nr.	Benennung	LH	LF	RM	RMC
1	47.73.05	Motorverkleidung rechts	—	—	1	1
—	47.73.07	Keder vorn, chromfarben	—	—	1	1
3	47.73.08	Keder hinten, chromfarben	—	—	1	1
5	47.03.04	Distanzstück	—	—	1	1
6	00.30.03	Scheibe 8,4 DIN 125	—	—	1	1
7	00.11.12	Sechskantschraube M6 x 10 DIN 933	—	—	1	1
8	00.43.57	Federscheibe B6 DIN 137	—	—	2	2
10	47.73.06	Motorverkleidung links	—	—	1	1
—	47.73.13	Keder, chromfarben	—	—	1	1
11	47.73.10	Distanzstück	—	—	1	1
12	00.11.12	Sechskantschraube M6 x 10 DIN 933	—	—	1	1
13	00.43.57	Federscheibe B6 DIN 137	—	—	2	2
14	00.32.51	Scheibe 7 DIN 1440	—	—	1	1
15	00.20.10	Sechskantmutter M6 DIN 934	—	—	1	1
16	15.04.39	Befestigungsbolzen	—	—	2	2
17	00.11.25	Sechskantschraube M6 x 10 DIN 933	—	—	1	1
18	00.43.57	Federscheibe B6 DIN 137	—	—	2	2
19	00.43.26	Federring B6 DIN 127	—	—	1	1
21	00.11.12	Sechskantschraube M6 x 10 DIN 933	—	—	1	1
22	00.43.57	Federscheibe B6 DIN 137	—	—	2	2
23	00.43.26	Federring B6 DIN 127	—	—	1	1
24	47.73.99	Gitter	—	—	1	1
25	00.11.42	Federscheibe B6 DIN 137	—	—	2	2
27	00.43.63	Sechskantschraube M6 x 16 DIN 933	—	—	2	2
29	37.77.04	Kettenkasten unten	—	—	1	1
30	37.77.05	Kettenkasten oben	—	—	1	1
31	47.65.02	Rohrniet	—	—	2	2
32	00.11.13	Sechskantschraube M6 x 12 DIN 933	—	—	2	2
33	00.43.57	Federscheibe B6 DIN 137	—	—	2	2
34	00.11.16	Sechskantschraube M6 x 15 DIN 933	—	—	2	2
35	00.43.57	Federscheibe B6 DIN 137	—	—	2	2
36	00.33.50	Scheibe A6,4 DIN 9021	—	—	2	2
37	00.59.15	Rohrniet A10 x 1 x 5 DIN 7340	—	—	2	2
38	00.11.12	Sechskantschraube M6 x 10 DIN 933	—	—	2	2
39	00.43.57	Federscheibe B6 DIN 137	—	—	2	2
40	37.77.06	Haltebügel	—	—	1	1



K 545 164 d

Gruppe: Kraftstoffanlage / Kraftstoffbehälter, Kraftstoffhahn

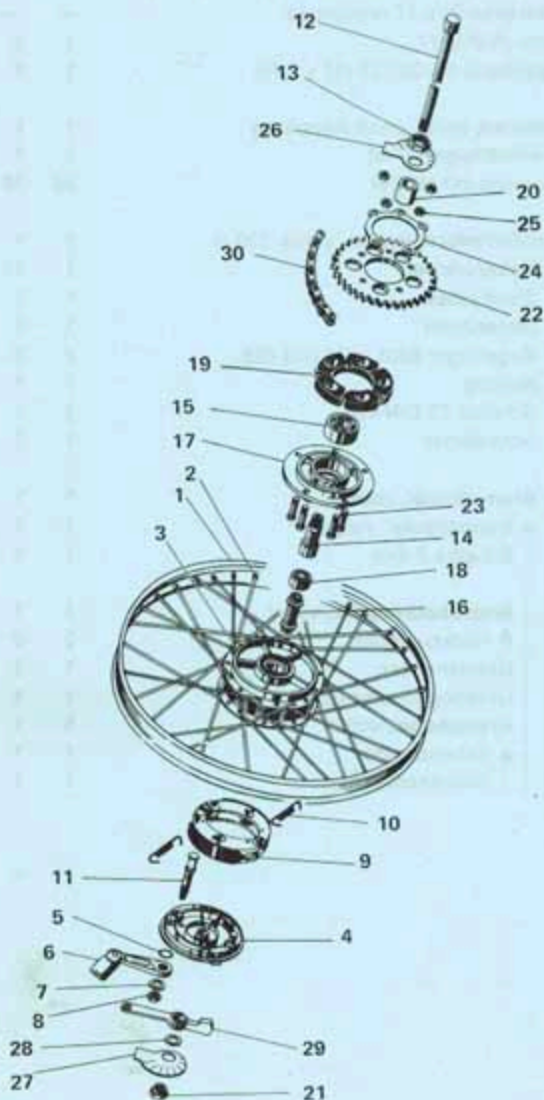
Bild-Nr.	Ersatzteil-Nr.	Benennung	LH	LF	RM	RMC
—	77.76.93	Kraftstoffbehälter, vollst.	1	1	1	1
1	77.81.06	▲ Kniekissen links	1	1	1	1
—	77.81.07	Kniekissen rechts	1	1	1	1
2	77.81.25	Klebebild links	1	1	1	1
—	77.81.26	Klebebild rechts	1	1	1	1
3	77.81.01	Abziehbild „LH“	2	—	—	—
—	77.81.02	Abziehbild „LF“	—	2	—	—
—	77.81.03	Abziehbild „RM“	—	—	2	—
—	77.81.27	Abziehbild „RMC“	—	—	—	2
4	77.81.15	Abziehbild für Tankrücken vorn	1	1	1	1
5	77.81.16	Abziehbild für Tankrücken hinten	1	1	1	1
6	00.11.46	Sechskantschraube M6 x 12 DIN 933	2	2	2	2
7	00.11.42	Sechskantschraube M6 x 16 DIN 933	2	2	2	2
8	00.33.50	Scheibe A6,4 DIN 9021	4	4	4	4
—	07.11.01	Tankdeckel	1	1	1	1
9	77.51.90	Kraftstoffhahn, vollst.	1	1	1	1
10	00.07.01	▲ Überwurfmutter	1	1	1	1
11	00.07.02	Innensieb	1	1	1	1
12	00.07.03	Schlauchnippel	1	1	1	1
13	00.70.18	Fiberdichtung A7,5 x 14 DIN 7603	1	1	1	1
14	74.02.11	Anschlußmutter M16 x 1	1	1	1	1
15	00.93.31a	Kraftstoffschlauch A5 x 9 x 120 DIN 7337	1	1	1	1



K 545 187

Gruppe: Vorderrad / Bereifung, Vorderrad, Vorderradbrennsnabe

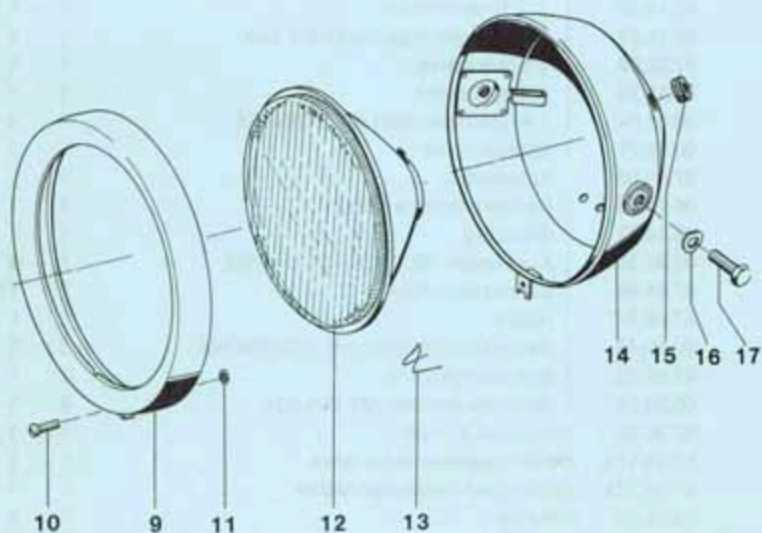
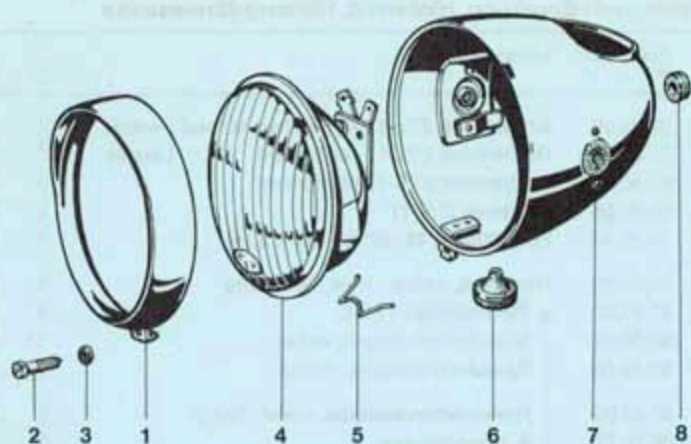
Bild-Nr.	Ersatzteil-Nr.	Benennung	H	L	RM	RM
—	00.96.10	Drahtreifen 2³/₄-17 reinforced	1	1	—	—
—	00.96.12	Drahtreifen 2³/₄-17 reinforced				
—	00.96.16	Drahtreifen 2³/₄-17 reinforced	—	—	1	1
—	00.96.26	Schlauch 2 ³ / ₄ -17	1	1	1	1
—	00.96.44	Felgenband 18-20"/21 (21 x 2,75)	1	1	1	1
—	67.71.00	Vorderrad, vollst. ohne Bereifung	1	1	1	1
1	67.89.02	▲ Tiefbettfelge 17"-st.	1	1	1	1
2	67.89.04	Speiche mit Nippel	36	36	36	36
3	67.05.00	Vorderradbrennsnabe, vollst. 120 ⌀	1	1	1	1
4	06.15.57	▲ Nabenkörper	1	1	1	1
5	67.03.01	Steckachse	1	1	1	1
6	06.15.83	Distanzrohr	1	1	1	1
7	00.61.04	Kugellager 6201 z/C3 DIN 625	2	2	2	2
8	06.15.62	Nutring	1	1	1	1
9	00.31.10	Scheibe 13 DIN 486	1	1	1	1
10	67.02.03	Achsmutter	1	1	1	1
—	06.15.59	Brennsdeckel, vollst.	1	1	1	1
11	06.15.58	▲ Brennsdeckel, nackt	1	1	1	1
12	06.15.70	Scheibe 2 dick	1	1	1	1
13	06.15.61	Brennsbackenpaar, vollst.	1	1	1	1
14	06.15.69	▲ Rückzugfeder	2	2	2	2
15	06.15.65	Brennsnocken	1	1	1	1
—	06.15.68	Unterlegscheibe 0,6 dick	1	1	1	1
16	06.15.60	Brennshebel, vollst.	1	1	1	1
17	06.15.71	▲ Zahnscheibe	1	1	1	1
18	06.15.67	Sechskantmutter	1	1	1	1



K 545 188

Gruppe: Hinterrad / Bereifung, Hinterrad, Hinterradbrennsnabe

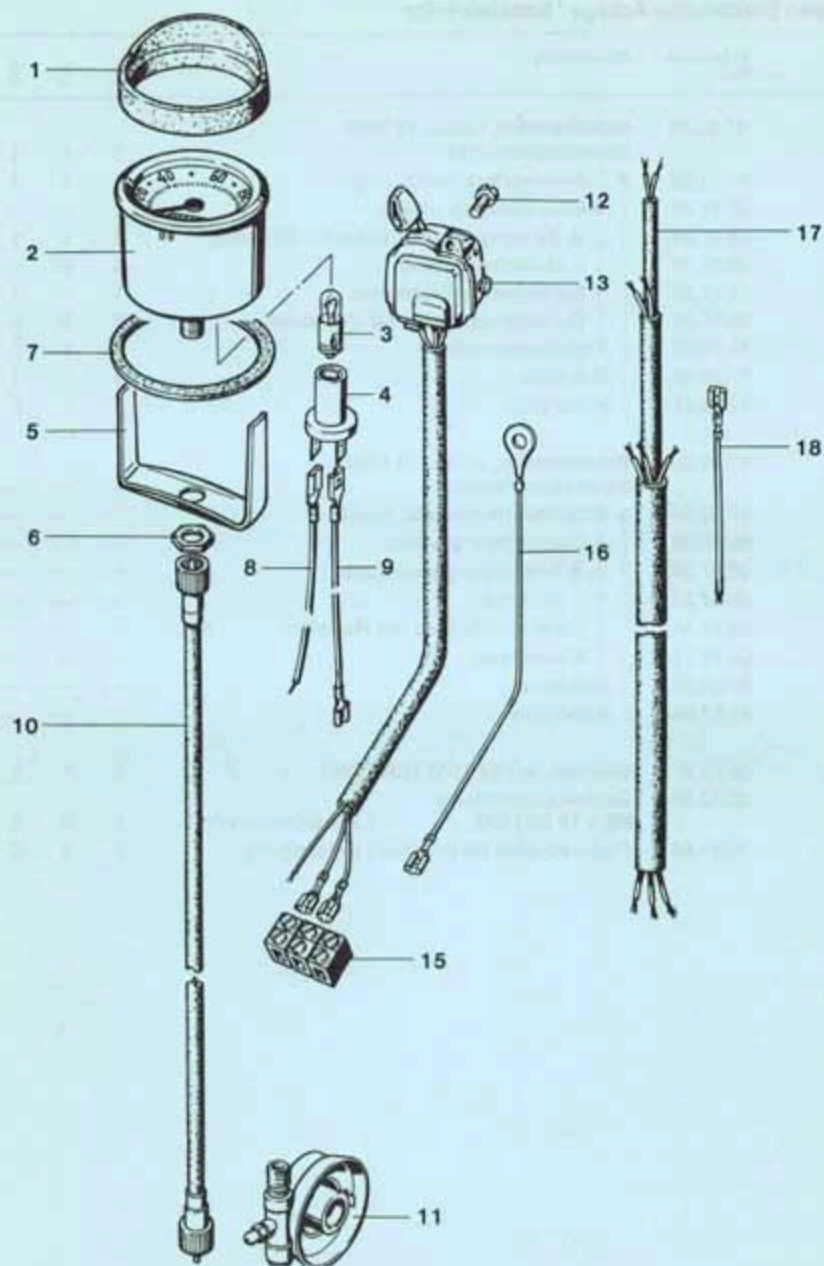
Bild-Nr.	Ersatzteil-Nr.	Benennung	H	F	RM	RM/C
—	00.96.10	Drahtreifen 2³/₄-17 reinforced Moped	wahlweise	1	1	—
—	00.96.12	Drahtreifen 2³/₄-17 reinforced		—	—	1
—	00.96.15	Drahtreifen 2³/₄-17 reinforced		1	1	1
—	00.96.26	Schlauch 2 ³ / ₄ -17		1	1	1
—	00.96.44	Felgenband 18-20"/21 (21 x 2,75)		1	1	1
—	67.67.00	Hinterrad, vollst., ohne Bereifung	1	1	1	1
1	67.89.02	▲ Tiefbettfelge 17" St.	1	1	1	1
2	67.90.04	Speiche mit Nippel, außen	18	18	18	18
—	67.90.05	Speiche mit Nippel, innen	18	18	18	18
—	67.04.00	Hinterradbrennsnabe, vollst. 120 φ	1	1	1	1
3	06.15.72	▲ Nabenkörper	1	1	1	1
—	06.15.96	Bremsdeckel, vollst.	1	1	1	1
4	06.15.78	▲ Bremsdeckel, nackt	1	1	1	1
5	06.15.70	Scheibe 2 dick	1	1	1	1
6	06.15.60	Bremshebel, vollst.	1	1	1	1
7	06.15.71	▲ Zahnscheibe	1	1	1	1
8	06.15.67	Sechskantmutter SW17	1	1	1	1
9	06.15.61	Bremsbackenpaar, vollst.	1	1	1	1
10	06.15.69	▲ Rückzugfeder	2	2	2	2
11	06.15.65	Bremsnocken	1	1	1	1
—	06.15.68	▲ Unterlegscheibe 0,6 dick	1	1	1	1
12	67.02.02	Steckachse	1	1	1	1
16	06.15.76	Distanzrohr	1	1	1	1
18	00.61.04	Kugellager 6201 z/C3 DIN 625	2	2	2	2
19	06.15.77	Stoßdämpfer	1	1	1	1
21	67.02.03	Achsmutter	1	1	1	1
13	06.15.75	Sechskantmutter SW21	1	1	1	1
14	06.15.73	Stützring	1	1	1	1
15	00.60.33	Kugellager 6004 2 RS/C3 DIN 625	1	1	1	1
17	67.04.98	Zahnkranzträger	1	1	1	1
20	67.02.97	Hülse	1	1	1	1
23	00.10.43	Sechskantschraube M7 x 32 DIN 931	5	5	5	5
24	67.02.05	Sicherungskranz	1	1	1	1
25	00.20.24	Sechskantmutter M7 DIN 934	5	5	5	5
22	67.88.02	Kettenrad Z = 36	1	1	1	1
26	67.94.11a	Kettenspannexzenter links	1	1	1	1
27	67.94.12a	Kettenspannexzenter rechts	1	1	1	1
28	14.09.06	Scheibe	1	1	1	1
29	67.84.10	Bremshalter	1	1	1	1
30	27.00.92	Mopedkette 1/2 x 3/16", 102 Glieder einschließlich Schloß	1	1	1	1



K 544 110

Gruppe: Elektrische Anlage / Scheinwerfer

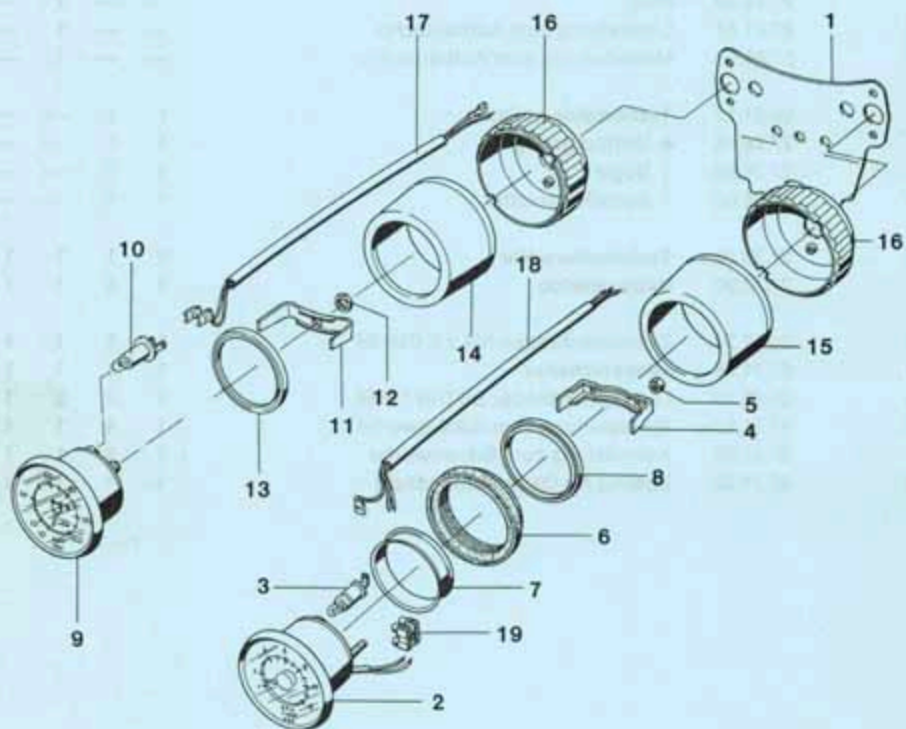
Bild-Nr.	Ersatzteil-Nr.	Benennung	LH	LF	RM	RMC
—	87.82.99	Scheinwerfer , vollst., 15 Watt dauerabgeblendet	1	1	1	—
—	87.73.93	▲ Scheinwerfereinsatz, vollst.	1	1	1	—
1	08.17.28	▲ Glashaltering, vollst.	1	1	1	—
2	08.17.26	▲ Befestigungsschraube für Haltering	1	1	1	—
3	08.17.27	Unterlegscheibe	1	1	1	—
4	08.17.52	Scheinwerfer-Vorderteil	1	1	1	—
5	08.17.31	Befestigungsfeder für Vorderteil	5	5	5	—
6	87.73.02	Tachowellentülle	1	1	1	—
7	87.82.98	Gehäuse	1	1	1	—
8	87.73.01	Kabeltülle	1	1	1	—
—	87.82.95	Scheinwerfer , vollst., 15 Watt dauerabgeblendet	—	—	—	1
—	87.82.94	▲ Scheinwerfereinsatz, vollst.	—	—	—	1
9	08.18.08	▲ Glashaltering, vollst.	—	—	—	1
10	08.17.26	▲ Befestigungsschraube	—	—	—	1
11	08.17.27	Scheibe	—	—	—	1
12	08.18.14	Scheinwerferglas mit Reflektor	—	—	—	1
13	08.18.11	Klemmfeder	—	—	—	6
14	87.84.82	Gehäuse	—	—	—	1
15	87.84.06	Kabeltülle	—	—	—	2
—	08.15.27	Glühlampe T6V 15 W DIN 72601	1	1	1	1
16	00.43.58	Sechskantschraube M8 x 18 DIN 933	2	2	2	2
17	00.11.56	Federscheibe B8 DIN 137 } zur Scheinwerfer- } befestigung	2	2	2	2



K 543 141

Gruppe: Elektrische Anlage / Tachometer, Tachometerantrieb, Lenkerschalter, Kabelstrang

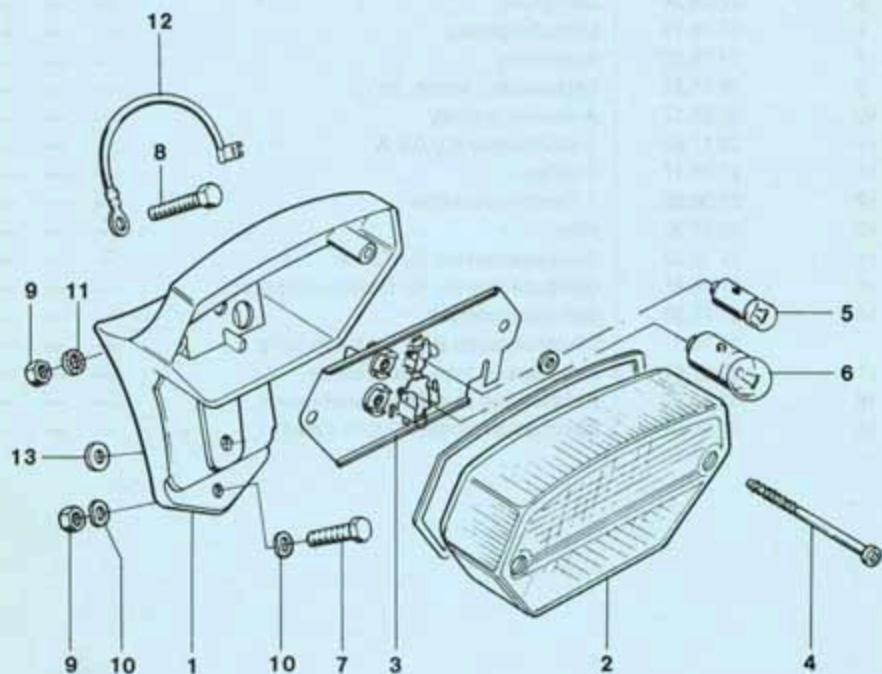
Bild-Nr.	Ersatzteil-Nr.	Benennung	LH	LF	RM	RM/C
1	27.78.27	Blendschutzring für Aufbautacho	—	—	1	—
2	09.21.17	Tachometer für Beleuchtung, vollst.	—	—	1	—
3	08.17.60	▲ Glühlampe 6V 0,6W	—	—	1	—
4	87.81.17	Sockel, 2polig	—	—	1	—
5	27.78.17	Bügel	—	—	1	—
6	27.08.02	Sechskantmutter	—	—	1	—
7	27.78.39	Ring	—	—	1	—
8	87.81.87	Lichtleitung zum Aufbautacho	—	—	1	—
9	87.81.86	Masseleitung zum Aufbautacho	—	—	1	—
—	09.21.12	Tachometer , vollst.	1	1	—	—
—	27.78.03	▲ Dichtungsring	1	1	—	—
—	27.78.04	Bügel	1	1	—	—
6	27.08.02	Sechskantmutter	1	1	—	—
10	27.78.96a	Tachometerwelle	1	1	1	1
11	27.78.90	Nabenantrieb	1	1	1	1
12	00.17.34	Zylinderschraube M4 x 8 DIN 84	1	1	1	1
13	87.71.86	Lenkerschalter	1	1	1	1
15	00.95.10	Leistungsverbinder B3 DIN 72586	2	2	2	1
16	87.71.95a	Masseleitung zum Scheinwerfer	1	1	1	1
17	87.81.99	Kabelstrang zum Scheinwerfer	1	1	1	1
18	87.71.92	Leitung für Dauerabblendlicht	1	1	1	1



K 545 193

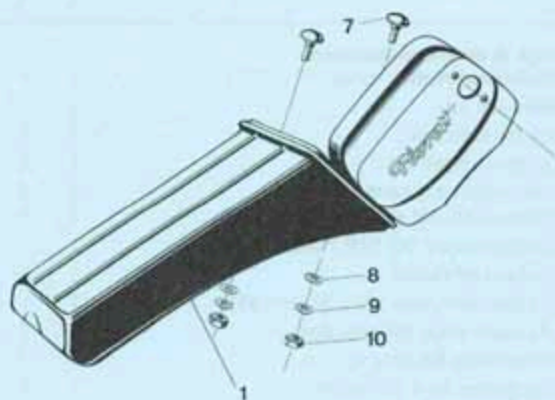
Gruppe: Elektrische Anlage / Doppel-Anbaugeräte

Bild-Nr.	Ersatzteil-Nr.	Benennung	LH	LF	RM	RMC
—	27.78.77	Doppel-Anbaugeräte, vollst.	—	—	—	1
1	27.78.42	▲ Instrumententräger	—	—	—	1
2	27.78.87	Drehzahlmesser, vollst., 80 ϕ	—	—	—	1
3	87.81.16	▲ Sockel, 1-polig	—	—	—	1
—	08.17.60	Glühlampe 6 V 0,6 W	—	—	—	1
4	27.78.21	Bügel	—	—	—	1
5	00.20.30	Sechskantmutter M4 DIN 934	—	—	—	2
6	27.78.24	Dämpfung	—	—	—	1
7	27.78.19	Dämpfungsring	—	—	—	1
8	27.78.20	Spannring	—	—	—	1
9	09.21.21	Tachometer, vollst., 80 ϕ	—	—	—	1
10	87.81.17	▲ Sockel, 2-polig	—	—	—	1
—	08.17.60	Glühlampe 6 V 0,6 W	—	—	—	1
11	27.78.17	Bügel	—	—	—	1
12	27.08.02	Sechskantmutter	—	—	—	1
13	27.78.39	Ring	—	—	—	1
14	27.78.37	Gehäuseoberteil für Tacho	—	—	—	1
15	27.78.41	Gehäuseoberteil für Drehzahlmesser	—	—	—	1
16	27.78.38	Gehäuseunterteil	—	—	—	2
—	00.18.31	Blechschaube B4,2 x 9,5 DIN 7976	—	—	—	4
17	87.81.81	Kabelstrang zum Tachometer	—	—	—	1
18	87.81.82	Kabelstrang zum Drehzahlmesser	—	—	—	1
19	00.95.09	Leitungsverbinder B2 DIN 72586	—	—	—	1



Gruppe: Elektrische Anlage / Schlußlicht

Bild-Nr.	Ersatzteil-Nr.	Benennung	LH	LF	RM	RMC
—	87.81.96	Schluß-Brems-Kennzeichen-Rückstrahlerleuchte vollst.	1	1	1	1
1	87.71.18	▲ Gehäuse kpl.	1	1	1	1
2	87.81.08	Lichtaustritt kpl.	1	1	1	1
3	87.81.09	Lampenträger kpl.	1	1	1	1
4	87.71.21	Kreuzschlitzschraube	2	2	2	2
5	08.15.14	Glühlampe HL 6V 4W DIN 72601	1	1	1	1
6	08.15.15	Glühlampe G 6V 5W DIN 72601	1	1	1	1
7	37.21.09	Sechskantschraube	1	1	1	1
8	00.10.52	Sechskantschraube M6 x 32 DIN 931	1	1	1	1
9	00.20.10	Sechskantmutter M6 DIN 934	2	2	2	2
10	00.43.57	Federscheibe B6 DIN 137	2	2	2	2
11	00.40.63	Zahnscheibe A6,4 DIN 6797	1	1	1	1
12	87.71.83	Massekabel zur Rückleuchte	1	1	1	1
13	87.73.01	Kabeltülle	1	1	1	1



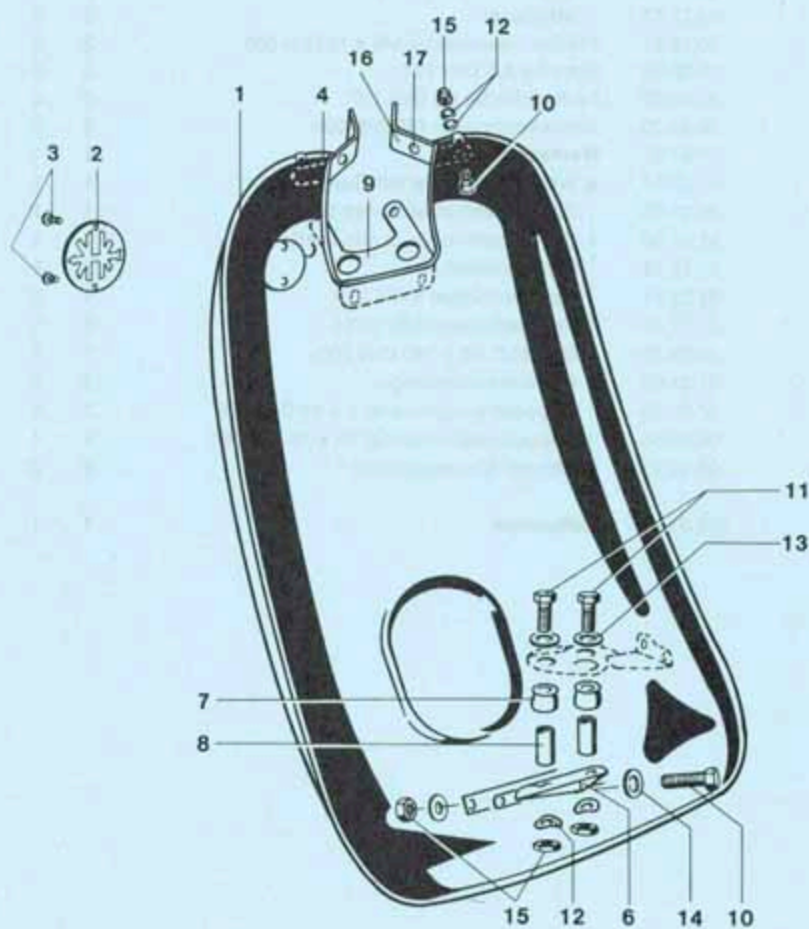
14 18 11 12 13 19 20 17 16 15



Gruppe: Werkzeugbehälter, Werkzeug, Luftpumpe

Bild-Nr.	Ersatzteil-Nr.	Benennung	L	LF	RM	RM/C
—	27.87.99	Werkzeugbehälter, vollst.	1	1	1	1
1	27.87.01	↑ Werkzeugbehälter Sozius	1	1	1	1
3	27.77.98	Werkzeugkastenschloß *	1	1	1	1
4	00.59.06	Niet B3 x 8 DIN 7338	2	2	2	2
5	09.12.17	Schlüssel *	2	2	2	2
7	00.18.51	Flachrundschraube M5 x 12 DIN 603	2	2	2	2
8	00.30.06	Scheibe 5,3 DIN 125	2	2	2	2
9	00.43.62	Federscheibe B5 DIN 137	2	2	2	2
10	00.20.02	Sechskantmutter M5 DIN 934	2	2	2	2
—	27.87.97	Werkzeugsatz	1	1	1	1
11	27.07.14	↑ Werkzeugtasche mit Gummiring	1	1	1	1
12	91.01.05	Schraubenzieher, 6 mm breit	1	1	1	1
13	91.01.08	Schraubenzieher, 3 mm breit	1	1	1	1
14	27.77.11	Montiereisen	1	1	1	1
15	91.01.01	Steckschlüssel SW 17/21	1	1	1	1
16	27.77.04	Steckschlüssel SW 10/13	1	1	1	1
17	00.59.22	Drehstift A8 x 140 DIN 900	1	1	1	1
18	91.01.09	Kombinationszange	1	1	1	1
19	00.95.55	Doppelmaulschlüssel 8 x 11 DIN 895	1	1	1	1
20	00.95.56	Doppelmaulschlüssel 10 x 13 DIN 895	1	1	1	1
—	09.12.17	Schlüssel für Lenkschloß *	2	2	2	2
—	235.01.20	Luftpumpe	1	1	1	1

* Achtung:
Bei Schlüsselbestellung bitte Schlüssel-Nr. angeben



Gruppe: Sonderzubehör/Beinschutz

Bild-Nr.	Ersatzteil-Nr.	Benennung	H	F	RM	RMC
—	97.02.00*	Beinschutz , vollst.	1	1	—	—
1	97.71.97*	↑ Schutzschild	1	1	—	—
2	27.26.02	Plakette	1	1	—	—
3	00.58.54	Senkniet 2 x 5 DIN 661	2	2	—	—
4	97.02.09	Keder 1855 lang	1	1	—	—
—	97.02.08	Keder 375 lang	1	1	—	—
6	76.61.02	Halter	1	1	—	—
7	97.21.03	Buchse	2	2	—	—
8	97.21.04	Hülse	2	2	—	—
9	97.02.04	Halterung oben	1	1	—	—
10	00.11.13	Sechskantschraube M6 x 12 DIN 933	8	8	—	—
11	00.11.32	Sechskantschraube M6 x 25 DIN 933	2	2	—	—
12	00.43.57	Federscheibe B6 DIN 137	16	16	—	—
13	00.33.50	Scheibe A6,4 DIN 9021	2	2	—	—
14	00.30.02	Scheibe 6,4 DIN 125	2	2	—	—
15	00.20.10	Sechskantmutter M6 DIN 934	8	8	—	—
16	97.02.06	Halter oben	2	2	—	—
17	285.00.12	Tülle	2	2	—	—



Gruppe: Sonderzubehör/Beinschutz

Bild-Nr.	Ersatzteil-Nr.	Benennung	LH	LF	RM	RM C
—	97.12.00	Beinschutz, vollst.	—	—	1	1
1	97.81.97	▲ Schutzschild	—	—	1	1
2	27.26.02	Plakette	—	—	1	1
3	00.58.54	Senkniet 2 x 5 DIN 661	—	—	2	2
4	97.02.09	Keder 1855 lang	—	—	1	1
—	97.02.08	Keder 375 lang	—	—	1	1
6	97.91.99	Halter	—	—	1	1
7	97.21.03	Buchse	—	—	2	2
8	97.21.04	Hülse	—	—	2	2
9	97.02.04	Halterung oben	—	—	1	1
10	00.11.13	Sechskantschraube M6 x 12 DIN 933	—	—	8	8
11	00.11.32	Sechskantschraube M6 x 25 DIN 933	—	—	2	2
12	00.43.57	Federscheibe B6 DIN 137	—	—	16	16
13	00.33.50	Scheibe A6,4 DIN 9021	—	—	2	2
14	00.30.02	Scheibe 6,4 DIN 125	—	—	2	2
15	00.20.10	Sechskantmutter M6 DIN 934	—	—	8	8
16	97.02.06	Halter oben	—	—	2	2
17	285.00.12	Tülle	—	—	2	2

Sortimente

Bild-Nr.	Ersatzteil-Nr.	Benennung	im Sortim. Anzahl	benötigt werden für			
				II	LF	RM	RMC
00.01.82		Satz Radialdichtringe, vollst.	1	1	1	1	1
00.77.50	▲	Radialdichtring B15 x 24 x 7 DIN 3760	1	1	1	1	1
00.76.55		Radialdichtring 14 x 22 x 5 B1	1	1	—	—	—
00.76.53		Radialdichtring 17 x 28 x 8	2	2	2	2	2
00.76.51		Radialdichtring DC20 x 30 x 4/1	1	1	1	—	—
00.01.69		Satz Kugellager, vollst.	1	1	1	1	1
00.63.00	▲	Kugellager BO 17 DIN 615	2	2	2	2	2
00.61.31		Kugellager 6004/C3 DIN 625	1	1	1	1	1
00.61.00		Kugellager 6201/C3 DIN 625	1	1	1	1	1
00.61.01		Kugellager 6202/C3 DIN 625	1	1	1	1	1
00.61.30		Kugellager 6302/C3 DIN 625	1	1	1	1	1
00.01.106		Satz Dichtungen, vollst.	1	1	1	1	1
15.21.20	▲	Gehäusedichtung	1	1	1	—	—
15.61.03		Gehäusedichtung	1	—	—	1	1
15.10.02		Dichtung für Gehäusedeckel	1	1	1	1	1
15.03.02		Dichtung für Saugleitung	1	—	—	1	1
15.63.61		Dichtung für Saugleitung	1	1	1	—	—
15.03.04		Zylinderfußdichtung	1	—	—	1	1
15.63.64		Fußdichtung	1	1	1	—	—
15.03.05		Zylinderkopfdichtung	1	1	1	—	—
15.13.05		Zylinderkopfdichtung (Alu f. RM)	1	—	—	1	1
00.70.01		Dichtring C12 x 16 DIN 7603	2	2	2	2	2
00.70.08		Dichtring C6 x 10 DIN 7603	2	1	1	2	2
15.51.04		Rundschnurring für Gehäuse, links	1	1	1	1	1
00.01.67		Rundschnurring	1	—	—	1	1
33.30.01		Rundschnurring R14-2 für Fußschaltung	1	—	1	—	—
01.10.01		Dichtung für Schaltarretierung	1	—	—	1	1
15.51.02		Dichtring 22 x 2	1	—	—	1	1
15.06.27		Dichtscheibe	1	—	—	1	1
00.70.22		Dichtring C14 x 18	1	—	—	1	1
00.71.00		Runddichtung 19 x 1,5	1	—	—	1	1
00.70.24		Dichtring A28 x 33 DIN 7603	1	—	—	1	1

Gruppe: BOSCH-Teile / BOSCH-Ersatzteilnummern für Zünderteile

Kreidler-Nr.	Bosch-Nr.
00.16.71	2 910 511 150
08.13.04	1 213 410 051
08.13.10	1 230 100 631
08.13.11	1 230 100 632
08.13.12	1 234 680 000
08.13.48	1 213 523 011
08.13.83	1 214 100 042
08.13.94	1 214 440 000
08.13.95	6 210 110 075
08.16.03	1 214 210 138
08.16.06	2 204 211 030
08.16.10	1 213 410 055
08.16.09	1 210 300 026
08.16.14	1 210 191 096
08.16.17	1 217 013 003
08.16.21	1 217 031 308
08.16.22	1 215 254 326
08.16.33	1 237 330 037
08.16.51	2 201 005 007
08.16.88	1 215 254 423
15.04.13	1 216 610 008
15.12.93	0 212 122 025
15.12.95	0 212 122 011

1935	1934
1933	1932
1931	1930
1929	1928
1927	1926
1925	1924
1923	1922
1921	1920
1919	1918
1917	1916
1915	1914
1913	1912
1911	1910
1909	1908
1907	1906
1905	1904
1903	1902
1901	1900
1899	1898
1897	1896
1895	1894
1893	1892
1891	1890
1889	1888
1887	1886
1885	1884
1883	1882
1881	1880
1879	1878
1877	1876
1875	1874
1873	1872
1871	1870
1869	1868
1867	1866
1865	1864
1863	1862
1861	1860
1859	1858
1857	1856
1855	1854
1853	1852
1851	1850
1849	1848
1847	1846
1845	1844
1843	1842
1841	1840
1839	1838
1837	1836
1835	1834
1833	1832
1831	1830
1829	1828
1827	1826
1825	1824
1823	1822
1821	1820
1819	1818
1817	1816
1815	1814
1813	1812
1811	1810
1809	1808
1807	1806
1805	1804
1803	1802
1801	1800
1799	1798
1797	1796
1795	1794
1793	1792
1791	1790
1789	1788
1787	1786
1785	1784
1783	1782
1781	1780
1779	1778
1777	1776
1775	1774
1773	1772
1771	1770
1769	1768
1767	1766
1765	1764
1763	1762
1761	1760
1759	1758
1757	1756
1755	1754
1753	1752
1751	1750
1749	1748
1747	1746
1745	1744
1743	1742
1741	1740
1739	1738
1737	1736
1735	1734
1733	1732
1731	1730
1729	1728
1727	1726
1725	1724
1723	1722
1721	1720
1719	1718
1717	1716
1715	1714
1713	1712
1711	1710
1709	1708
1707	1706
1705	1704
1703	1702
1701	1700
1699	1698
1697	1696
1695	1694
1693	1692
1691	1690
1689	1688
1687	1686
1685	1684
1683	1682
1681	1680
1679	1678
1677	1676
1675	1674
1673	1672
1671	1670
1669	1668
1667	1666
1665	1664
1663	1662
1661	1660
1659	1658
1657	1656
1655	1654
1653	1652
1651	1650
1649	1648
1647	1646
1645	1644
1643	1642
1641	1640
1639	1638
1637	1636
1635	1634
1633	1632
1631	1630
1629	1628
1627	1626
1625	1624
1623	1622
1621	1620
1619	1618
1617	1616
1615	1614
1613	1612
1611	1610
1609	1608
1607	1606
1605	1604
1603	1602
1601	1600
1599	1598
1597	1596
1595	1594
1593	1592
1591	1590
1589	1588
1587	1586
1585	1584
1583	1582
1581	1580
1579	1578
1577	1576
1575	1574
1573	1572
1571	1570
1569	1568
1567	1566
1565	1564
1563	1562
1561	1560
1559	1558
1557	1556
1555	1554
1553	1552
1551	1550
1549	1548
1547	1546
1545	1544
1543	1542
1541	1540
1539	1538
1537	1536
1535	1534
1533	1532
1531	1530
1529	1528
1527	1526
1525	1524
1523	1522
1521	1520
1519	1518
1517	1516
1515	1514
1513	1512
1511	1510
1509	1508
1507	1506
1505	1504
1503	1502
1501	1500
1499	1498
1497	1496
1495	1494
1493	1492
1491	1490
1489	1488
1487	1486
1485	1484
1483	1482
1481	1480
1479	1478
1477	1476
1475	1474
1473	1472
1471	1470
1469	1468
1467	1466
1465	1464
1463	1462
1461	1460
1459	1458
1457	1456
1455	1454
1453	1452
1451	1450
1449	1448
1447	1446
1445	1444
1443	1442
1441	1440
1439	1438
1437	1436
1435	1434
1433	1432
1431	1430
1429	1428
1427	1426
1425	1424
1423	1422
1421	1420
1419	1418
1417	1416
1415	1414
1413	1412
1411	1410
1409	1408
1407	1406
1405	1404
1403	1402
1401	1400
1399	1398
1397	1396
1395	1394
1393	1392
1391	1390
1389	1388
1387	1386
1385	1384
1383	1382
1381	1380
1379	1378
1377	1376
1375	1374
1373	1372
1371	1370
1369	1368
1367	1366
1365	1364
1363	1362
1361	1360
1359	1358
1357	1356
1355	1354
1353	1352
1351	1350
1349	1348
1347	1346
1345	1344
1343	1342
1341	1340
1339	1338
1337	1336
1335	1334
1333	1332
1331	1330
1329	1328
1327	1326
1325	1324
1323	1322
1321	1320
1319	1318
1317	1316
1315	1314
1313	1312
1311	1310
1309	1308
1307	1306
1305	1304
1303	1302
1301	1300
1299	1298
1297	1296
1295	1294
1293	1292
1291	1290
1289	1288
1287	1286
1285	1284
1283	1282
1281	1280
1279	1278
1277	1276
1275	1274
1273	1272
1271	1270
1269	1268
1267	1266
1265	1264
1263	1262
1261	1260
1259	1258
1257	1256
1255	1254
1253	1252
1251	1250
1249	1248
1247	1246
1245	1244
1243	1242
1241	1240
1239	1238
1237	1236
1235	1234
1233	1232
1231	1230
1229	1228
1227	1226
1225	1224
1223	1222
1221	1220
1219	1218
1217	1216
1215	1214
1213	1212
1211	1210
1209	1208
1207	1206
1205	1204
1203	1202
1201	1200
1199	1198
1197	1196
1195	1194
1193	1192
1191	1190
1189	1188
1187	1186
1185	1184
1183	1182
1181	1180
1179	1178
1177	1176
1175	1174
1173	1172
1171	1170
1169	1168
1167	1166
1165	1164
1163	1162
1161	1160
1159	1158
1157	1156
1155	1154
1153	1152
1151	1150
1149	1148
1147	1146
1145	1144
1143	1142
1141	1140
1139	1138
1137	1136
1135	1134
1133	1132
1131	1130
1129	1128
1127	1126
1125	1124
1123	1122
1121	1120
1119	1118
1117	1116
1115	1114
1113	1112
1111	1110
1109	1108
1107	1106
1105	1104
1103	1102
1101	1100
1099	1098
1097	1096
1095	1094
1093	1092
1091	1090
1089	1088
1087	1086
1085	1084
1083	1082
1081	1080
1079	1078
1077	1076
1075	1074
1073	1072
1071	1070
1069	1068
1067	1066
1065	1064
1063	1062
1061	1060
1059	1058
1057	1056
1055	1054
1053	1052
1051	1050
1049	1048
1047	1046
1045	1044
1043	1042
1041	1040
1039	1038
1037	1036
1035	1034
1033	1032
1031	1030
1029	1028
1027	1026
1025	1024
1023	1022
1021	1020
1019	1018
1017	1016
1015	1014
1013	1012
1011	1010
1009	1008
1007	1006
1005	1004
1003	1002
1001	1000
999	998
997	996
995	994
993	992
991	990
989	988
987	986
985	984
983	982
981	980
979	978
977	976
975	974
973	972
971	970
969	968
967	966
965	964
963	962
961	960
959	958
957	956
955	954
953	952
951	950
949	948
947	946
945	944
943	942
941	940
939	938
937	936
935	934
933	932
931	930
929	928
927	926
925	924
923	922
921	920
919	918
917	916
915	914
913	912
911	910
909	908
907	906
905	9