



DE CHOUETTE

Willemsfonds Schaarbeek - Evere - Sint-Joost

Driemaandijks tijdschrift van het Willemsfonds Schaarbeek - Evere - Sint-Joost-Ten-Node - Erkenningsnummer P927265 - Afgiftekantoor Brussel X - De Chouette
Verantwoordelijke Uitgever: Pieter-Jan De Coster, Henry Villardstraat 15, bus 2, 1030 Schaarbeek - Tel. 0490 47 66 79 - E-mail: pjdecoster@willemsfondsbrussel.be - Website: www.willemsfonds.be

Nr. 01
nov '21

Voorwoord

Beste leden en sympathisanten,

Wij laten jullie graag kennismaken met "De Chouette", het nieuw driemaandijks ledenblad van onze Willemsfondsafdeling Schaarbeek-Evere-Sint-Joost-ten-Node.

In dit blad schenken wij aandacht aan verschillende rubrieken. Gaande van onze activiteitenkalender over interessante weetjes tot verrassende recepten op basis van streekproducten, voor elk wat wils!

Onze afdeling schrijft de laatste jaren een succesverhaal!

Geleide wandelingen, bezoeken aan musea, lezingen, het doet ons veel plezier dat ons gediversifieerd aanbod duidelijk op jullie bijval kan rekenen.

Ik wens onze leden, sympathisanten en vrijwilligers dan ook van harte te bedanken voor al het moois wij samen reeds hebben verwezenlijkt, en in de toekomst nog allemaal zullen verwezenlijken!

Pieter-Jan De Coster
Voorzitter
Willemsfondsafdeling
Schaarbeek - Evere - Sint-Joost-ten-Node



In elke editie van dit blad krijgen onze lezers de kans deel te nemen aan onze fotowedstrijd. Winnende deelnemers worden beloond met iets leuks van bij ons!

Starten doen we met deze mooie muurschildering die men terugvindt in één van onze 3 gemeenten. Weet jij waar deze zich exact bevindt, en sterker nog, wat ze juist symboliseert en van wiens hand dit kunstwerk is?

Aarzel dan niet en stuur jouw antwoord via pjdecoster@willemsfondsbrussel.be, en wie weet valt er binnenkort iets moois bij jou in de bus!



**Foto
wedstrijd**

AGENDA



ZA 27 November 2021 om 14u
Tentoonstelling "Oriënt-Express"



VR 17 December 2021 om 20u
Toneelvoorstelling "De Laatste Kans"



WOE 12 Januari 2022 om 14u
Tentoonstelling "Binnentuinen"





Lekker van ba ons!



Recept: Stoofvlees à la Schaerbeekoise

🕒 90 min

Dat wij ons met De Chouette tevens richten op de bourgondische lekkerbekken onder ons zal de lezers snel duidelijk worden!

Elke editie zal voorzien zijn van eigen recepten, en dit telkens op basis van één van onze gekende streekproducten, krieken, witloof of gerechten met lokaal bier.

Beginnen doen we met stoofvlees op basis van het lokaal bier "Schaerbeekoise", om duimen en vingers af te likken!

Bereidingswijze

- Smelt 1 eetlepel boter in een grote kookpot en voeg er de grofgesneden uien aan toe
- Bak de grofgesneden uien tot ze glazig zijn
- Schep de uien terug uit de kookpot
- Smelt opnieuw 1 eetlepel boter in dezelfde kookpot en bak het rundvlees aan alle kanten goud-bruin
- Bestrooi dit met bloem en roer goed
- Vervolgens voeg je de uien weer toe en kruid deze met peper en zout
- Giet het bier Schaerbeekoise voorzichtig langs de rand van de kookpot
- Voeg de tijm en de laurierblaadjes toe
- Dek de kookpot af en laat dit ongeveer 1u45min sudderen



Ingrediënten

- 1kg rundsvlees
- 5 uien
- 2 eetl. boter
- 2 eetl. mosterd
- 2 eetl. bloem
- 33cl Schaerbeekoise
- 2 blaadjes laurier
- 1koffiel. tijm (gedroogd)
- peper en zout



Het bier "Schaerbeekoise" kan je vinden in het **Biermuseum**

Louis Bertrandlaan 33-35,
1030 Schaarbeek



Wist je dat...

Wist je dat Xocolate in Schaarbeek de Gault&Millau Ontdekking van het jaar 2022 heeft gewonnen?

Bezieler Xavier Declercq overwoog na jaren in de ontwikkelingssamenwerking een carrièreswitch, en besloot zich volledig toe te leggen op zijn passie, chocolade.

De artisanale pralines die men in deze zaak terugvindt zijn volledig biologisch en Fair Trade.



Particulieren, bedrijven, zij die een evenement organiseren, ze kunnen allemaal bij Xavier terecht.

Geloof ons vrij, deze chocolatier staat garant voor topkwaliteit!

Proficiat Xocolate!

📍 August Lambiottestraat 65,
1030 Schaarbeek



Onze Hotspot!

1030 Café - Een paar weken terug vierde ze haar vijfde verjaardag, deze gezellige plaats in de schaduw van het Josaphatpark te Schaarbeek. Men kan hier van dinsdag tot en met zondag terecht voor zowel een drankje als een hapje. 1030 Café beschikt over een hele mooie kaart (zowel alcoholisch als niet-alcoholische dranken). De bierliefhebbers vinden hier tevens een mooi assortiment aan Brusselse bieren terug!

📍 Jan Stobbaertsiaan 100,
1030 Schaarbeek

Onze activiteiten

Tentoonstelling Oriënt-Express

@ Trainworld

Op zaterdag 27 november zal onze Willemsfondsafdeling Schaarbeek - Evere - Sint-Joost-ten-node om 14u een geleid bezoek brengen aan de schitterende expo Oriënt-Express, die doorgaat in het prachtige Trainworld te Schaarbeek.

Decoratieve kunstwerken en unieke documenten dompelen ons onder in de buitengewone sferen van de Oriënt-Express en de wagons-Lits.

- 🕒 Zaterdag 27 november 2021 om 14u
- 📍 TrainWorld Schaarbeek - Prinses Elisabethplein 5, 1030 Schaarbeek
- 💶 3 euro leden & 5 euro niet-leden
- 📧 Inschrijven via pjdecooster@willemsfondsbrussel.be

OPGELET: Voor deze activiteit zal men over een geldig COVID SAFE TICKET moeten beschikken



Toneelvoorstelling "De Laatste Kans"

Zin om de lachspieren nog eens goed op de proef te stellen? Schrijf je dan zeker in voor deze hilarische komedie, gebracht door de Toneelvrienden Evere. In dit stuk geeft Mia haar man Rudy nog één kans om aan hun huwelijk te werken, "de laatste kans". Hiervoor besluiten zij de professionele hulp van een relatietherapeut in te zetten, met alle gevolgen van dien...

- 🕒 Vrijdag 17 december 2021 om 20u
- 📍 Toneelvrienden Evere - Edward Stuckensstraat 116, 1140 Evere
- 💶 Gratis voor leden & 5 euro voor niet-leden
- 📧 Inschrijven via pjdecooster@willemsfondsbrussel.be

OPGELET: Voor deze activiteit zal men over een geldig COVID SAFE TICKET moeten beschikken

Tentoonstelling "Binnentuinen" in het Autriquehuis

Het prachtige Autriquehuis te Schaarbeek vormt de komende maanden het decor voor de tentoonstelling "Binnentuinen". Deze staat in het teken van de intrede van planten in woningen, en hoe daarmee interieurs in de tijd evolueerden. Naast de tentoonstelling krijgen we van de gids ook uitleg over het Autriquehuis zelf, meer dan de moeite waard dus!

- 🕒 Woensdag 12 januari 2022 om 14u
- 📍 Het Autriquehuis - Haachtsesteenweg 266, 1030 Schaarbeek
- 💶 3euro voor leden & 5 euro voor niet-leden
- 📧 Inschrijven via pjdecooster@willemsfondsbrussel.be

OPGELET: Voor deze activiteit zal men over een geldig COVID SAFE TICKET moeten beschikken



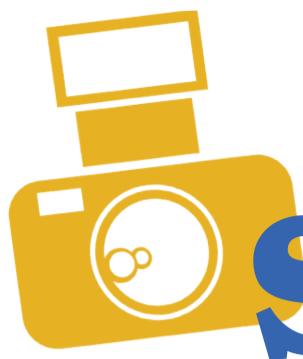
In the spotlight

In deze rubriek zetten wij graag een lokale vereniging of persoon uit het verenigingsleven uit één van onze 3 gemeenten in de spotlights. De spits bijten we af met de Toneelvrienden uit Evere.

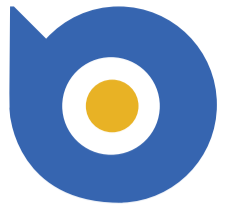
Deze oorspronkelijk tweetalige vereniging bestaat al sinds 1950. Waar de Franstalige tak het maar 2 jaar volhield, groeit de Nederlandstalige uit tot een dynamische amateursgezelschap. Één maal per jaar brengen zij in de maand december een toneelproductie die doorgaat in Aula Toots, gelegen in de schaduw van het Vredeplein te Evere. Waar corona vorig jaar nog roet in het eten gooide, vinden de voorstellingen dit jaar gewoon weer plaats. Met onze willemsfondsafdeling zitten we alvast graag op de eerste rij!

- 📧 Voor meer info over de Toneelvrienden kan u steeds terecht op www.detoneelvriendenevere.be





SAY CHEESE



Lid worden?



Voor slechts € 15 per jaar kan je lid worden. Daarmee steun je onze vereniging en kan je van goedkopere tarieven genieten bij activiteiten. Bovendien ontvang je naast ledenblad 'De Kortweg' ook ons driemaandelijks ledenblad 'De Chouette'. Een gezinslid betaalt bijkomend €3. Surf naar www.willemsfonds.be/lid-worden en kies de afdeling Schaarbeek-Evere-Sint-Joosten-Node om je lid te maken.

Colofon

Redactie en foto's: Pieter-Jan De Coster, Michaël Tchongrack
Lay-out: Pieter-Jan De Coster, Michaël Tchongrack en sympathisanten

De Chouette of De Kortweg niet meer ontvangen?

Laat het ons weten via mail, telefoon of post.

www.willemsfonds.be/brussels-hoofdstedelijk-gewest
Willemsfonds Brussels Hoofdstedelijk Gewest
0490 47 66 79 of pjdecoster@willemsfondsbrussel.be
Henry Villardstraat 15, 1030 Schaarbeek

**willems
fonds**