

TINY HOUSE-QUARTETT IN DO-GREVEL



KLEINE HÄUSER AUS DEM BAUKASTEN
EIN SELBSTBAUPROJEKT

HANS-LUDWIG STELL (DIPL.-ING. ARCHITEKT)

STELLARCHITEKTUR

ARCHITEKTURBÜRO FÜR

- WOHNUNGSBAU
- VERWALTUNGSBAU
- ALTERSGERECHTE WOHNFORMEN
- PROJEKTENTWICKLUNG
- **INNOVATIVE BAUKONZEPTE**



STELLINNOVATION

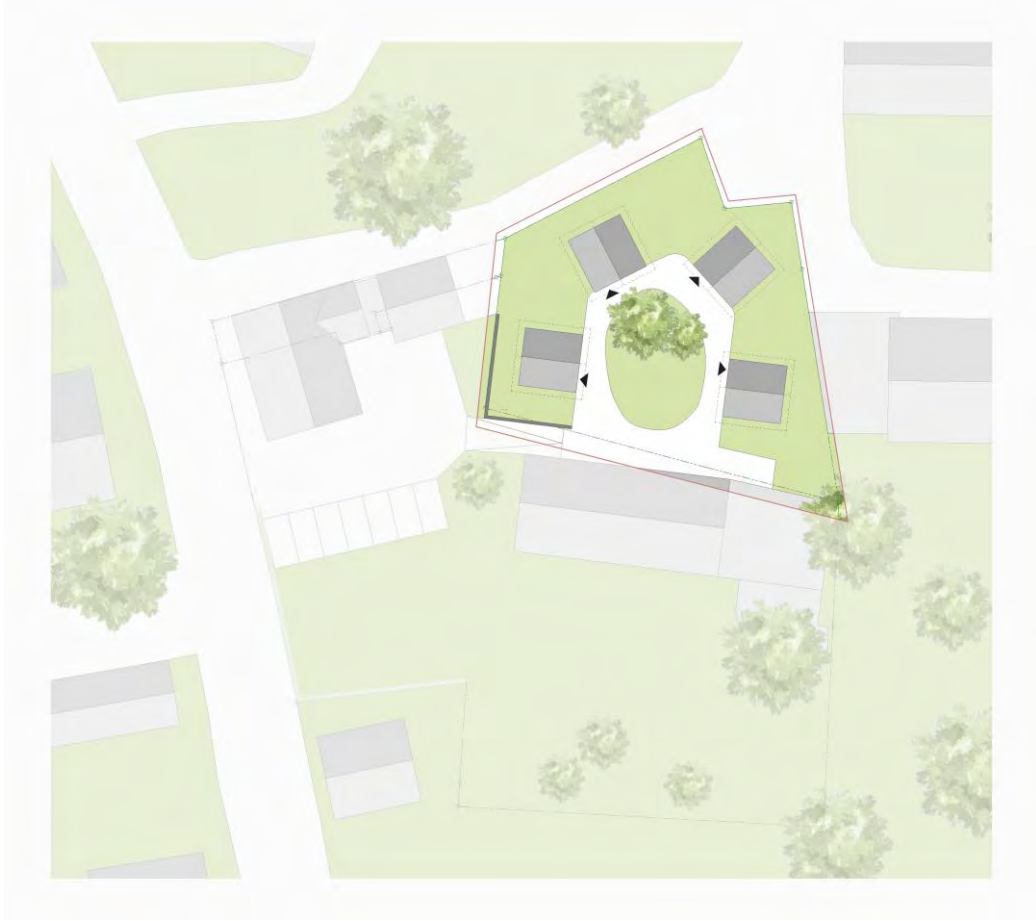
ENTWICKLUNG, HERSTELLUNG UND VERTRIEB DES
MODULAREN GEBÄUDEBAUKASTENS [SI-MODULAR]



TINY-HOUSE QUARTETT IN DORTMUND GREVEL



TINY-HOUSE QUARTETT IN DORTMUND GREVEL



- 4 SATTELDACHHÄUSER
- 1,5-GESCHOSSIG (EG + DG)
- JE 37 m² WOHNFLÄCHE
- JE 50 m² NUTZFLÄCHE
- 4 STELLPLÄTZE

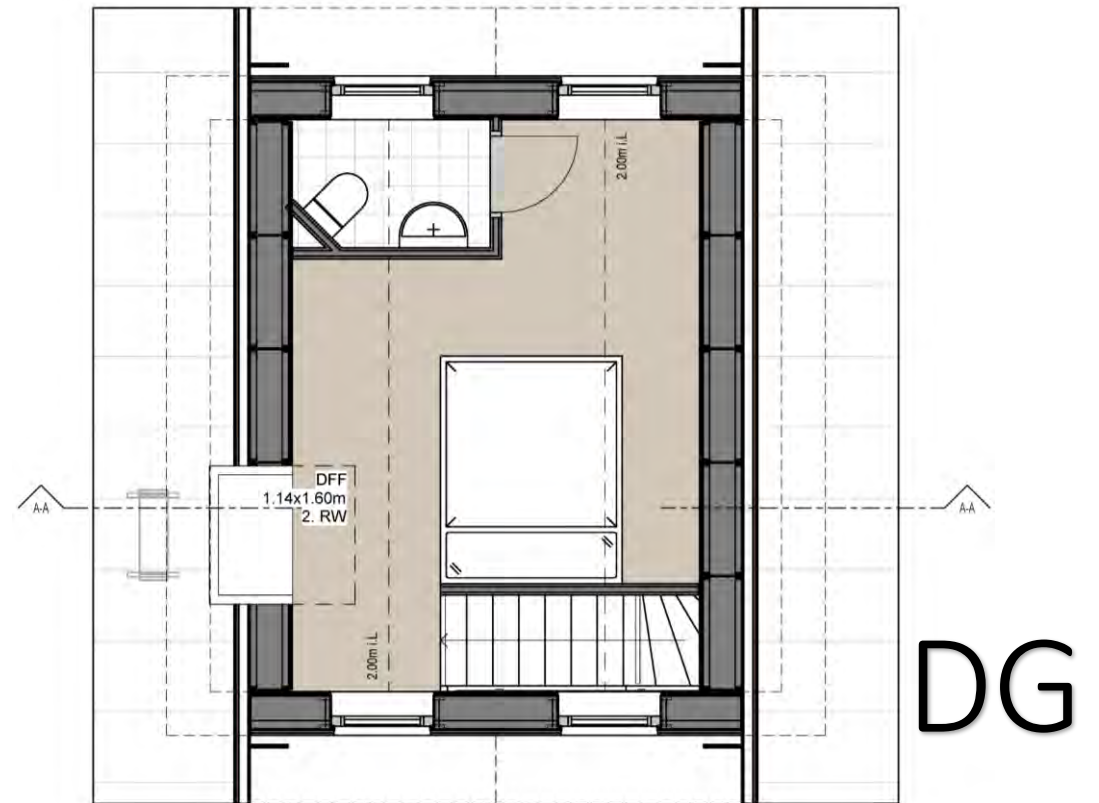
TINY-HOUSE QUARTETT IN DORTMUND GREVEL



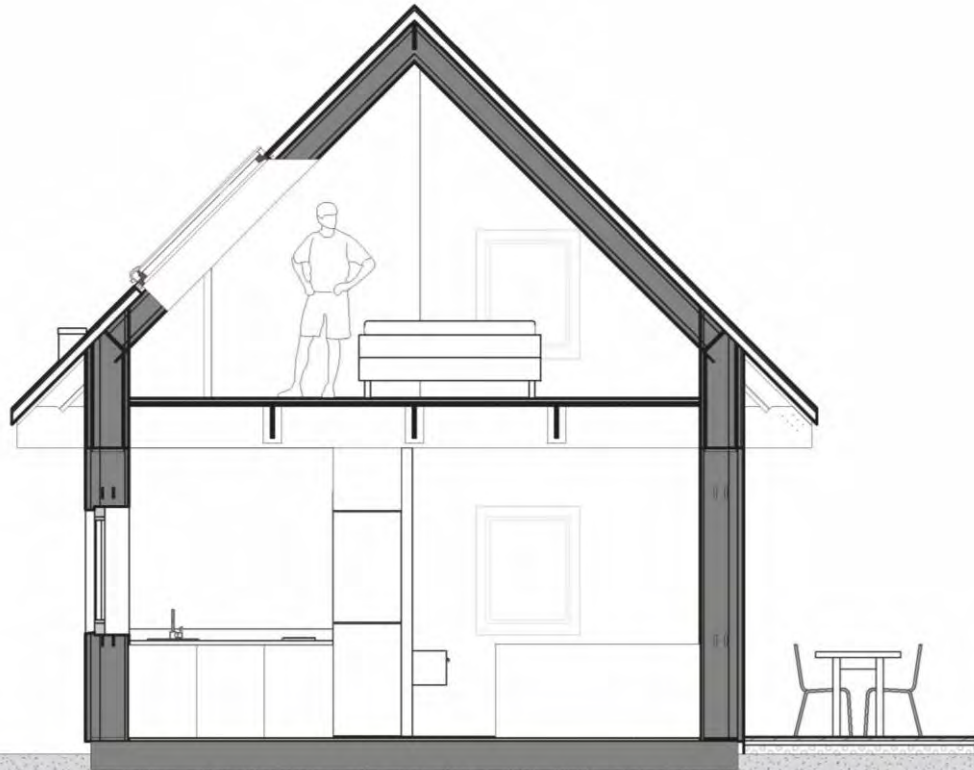
TINY-HOUSE QUARTETT IN DORTMUND GREVEL



TINY-HOUSE QUARTETT IN DORTMUND GREVEL



TINY-HOUSE QUARTETT IN DORTMUND GREVEL



SCHNITT



ANSICHT

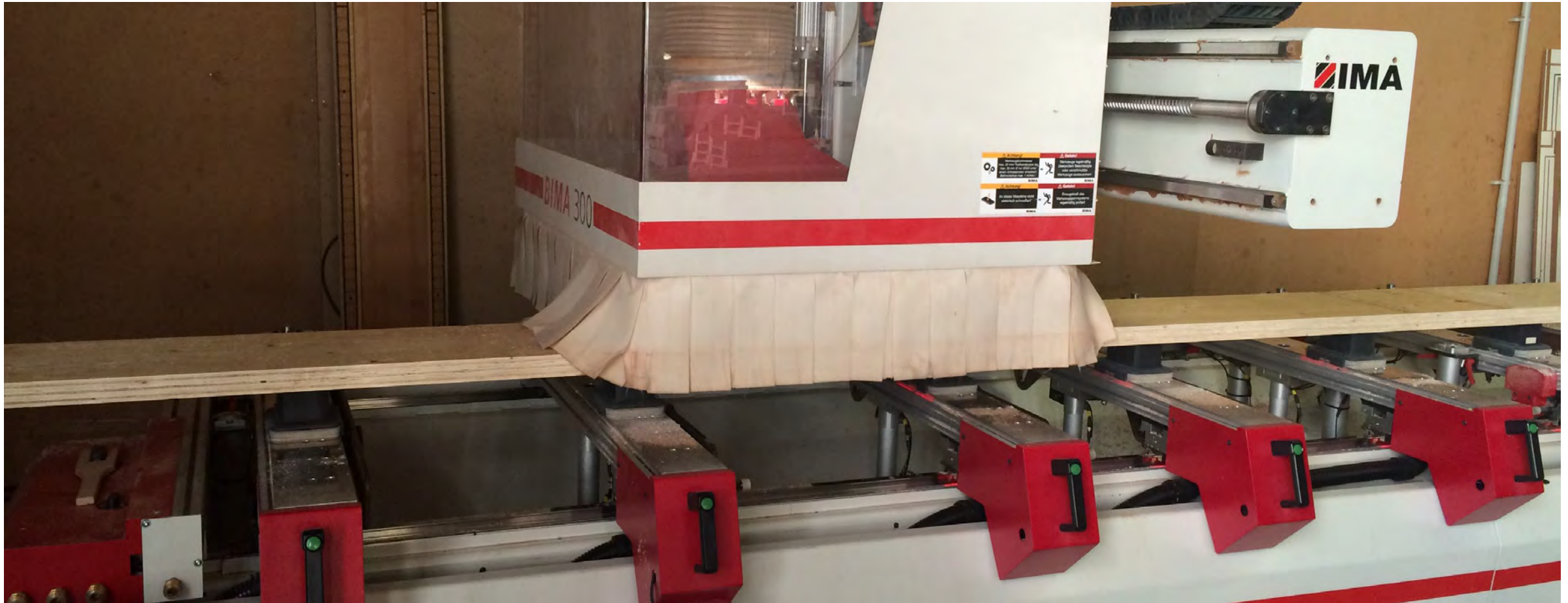
[SI-MODULAR] : EIN BAUKASTENSYSTEM FÜR GEBÄUDE



[BESCHAFFUNG]



[CNC FERTIGUNG]



[LOGISTIK]



[LIEFERUNG]



[MONTAGE]





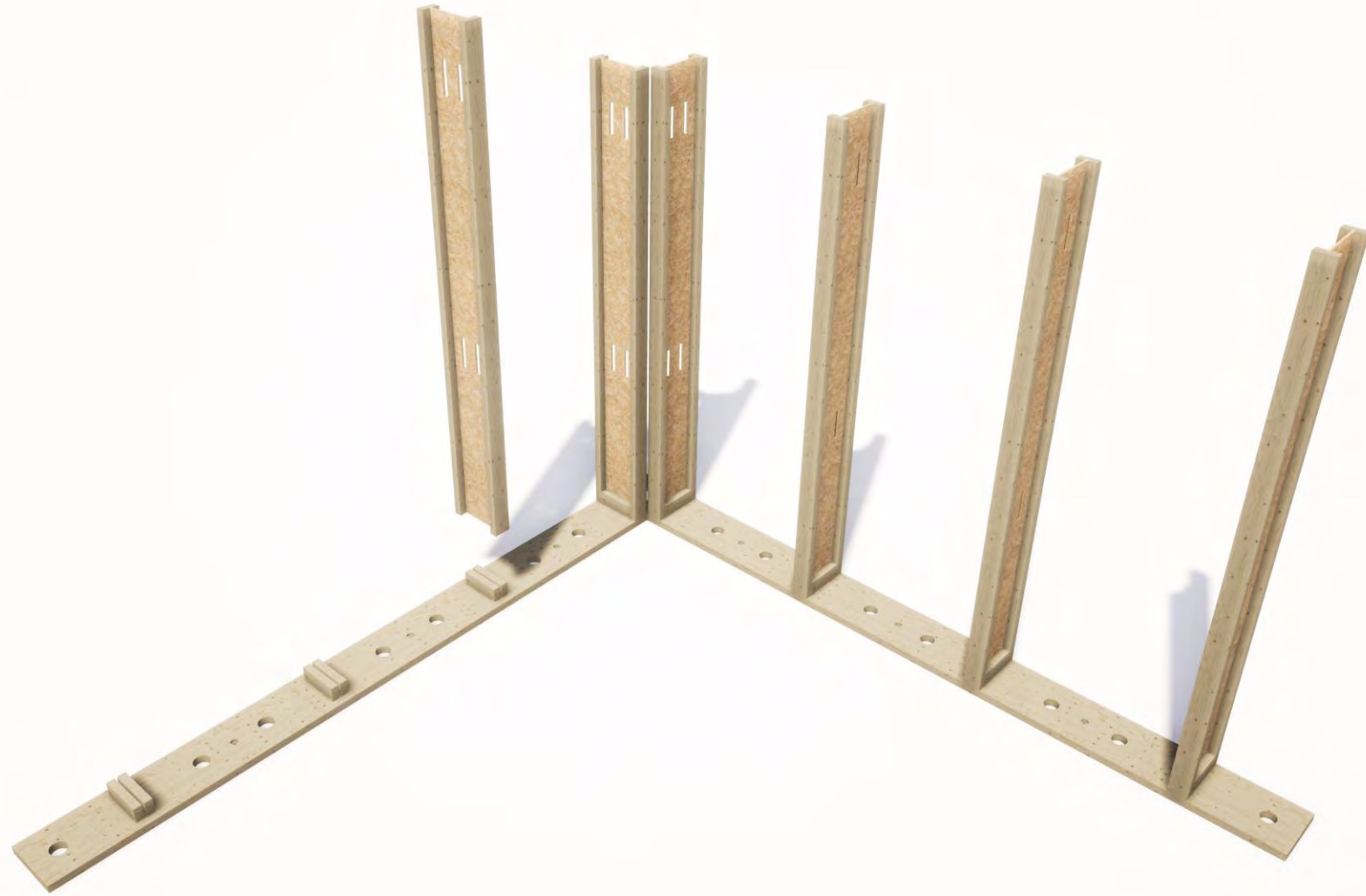
DAS SYSTEM

TRAGWERK AUS DEM
BAUKASTEN

[BAUKASTEN]



[BAUKASTEN]



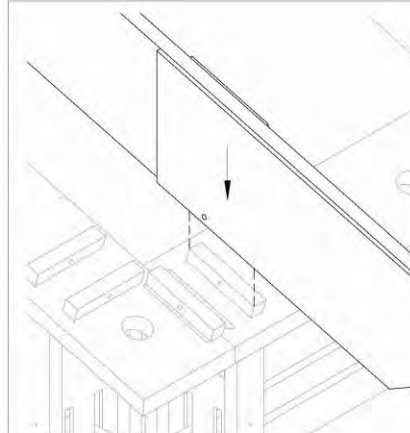
[BAUKASTEN]



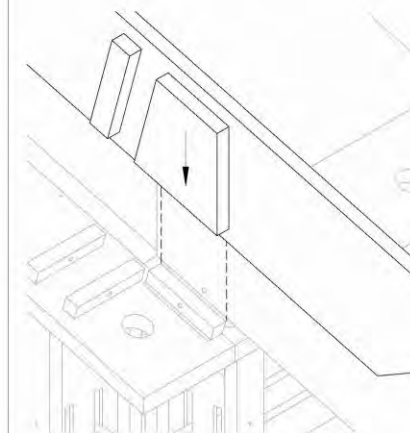
[BAUKASTEN]



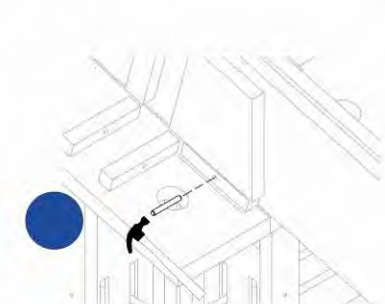
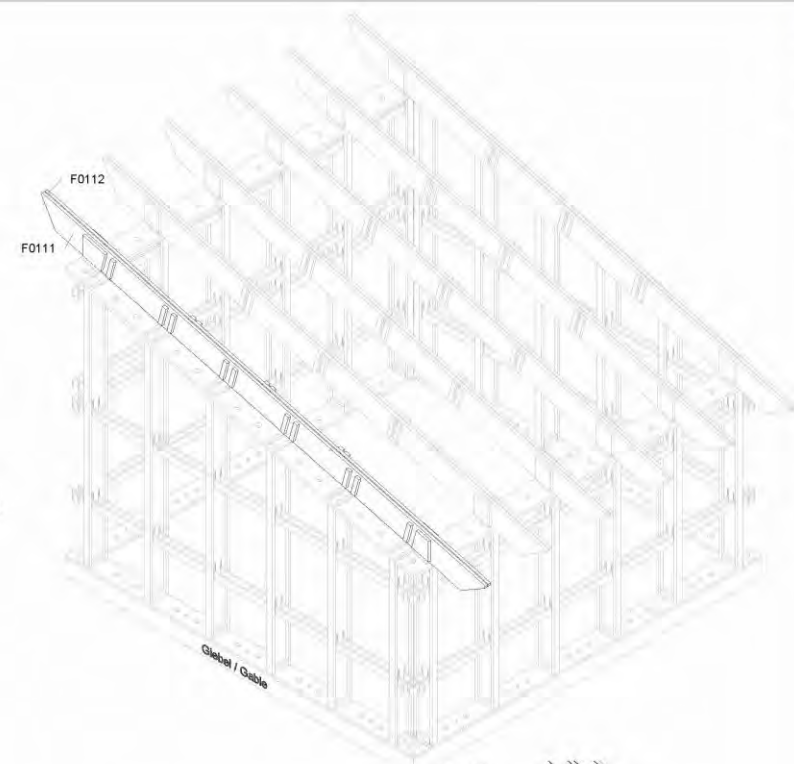
[BAUKASTEN]



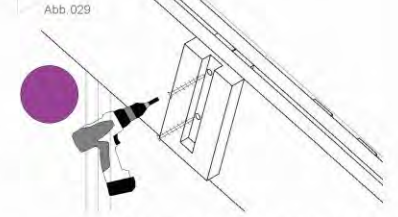
1. Setzen Sie die Deckenbalken F0112 in die vorgesehenen Aufnahmen des Rahms.
Abb. 030 Place the ceiling beam F0112 in the provided slots of the top plate.



2. Setzen Sie die Deckenbalken F0111 in die vorgesehenen Aufnahmen des Rahms.
Abb. 031 Place the ceiling beam F0111 in the provided slots of the top plate.



3. Fixieren Sie die Deckenbalken an beiden Enden mit einem Stabdübel.
Abb. 032 Fix the ceiling beams at both ends with a dowel.

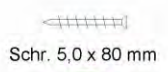


4. Verschrauben Sie die Deckenbalken in den vorgebohrten Löchern in den Laschen der Kippsicherungen und achten Sie hierbei darauf, die beiden Balken zusammen zu drücken.
Abb. 022 Screw the ceiling beams together in the designated holes and make sure you squeeze the beams together while doing so.

[SI-MODULAR]® Typ B1

Deckenbalken
 Ceiling beams

Bauteile:
 Components:



F0111 & F0112

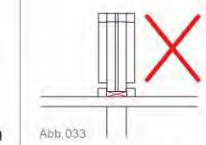
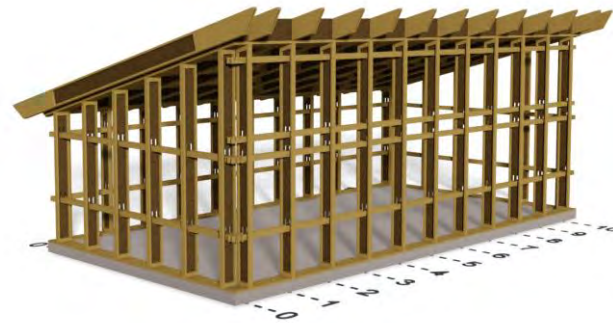


Abb. 033
 Achten Sie darauf, dass die Deckenbalken vollflächig auf dem Rahm aufliegen und kein Luftraum bleibt.
 Make sure that the floor joists rest completely on the top plate and that there is no air space.

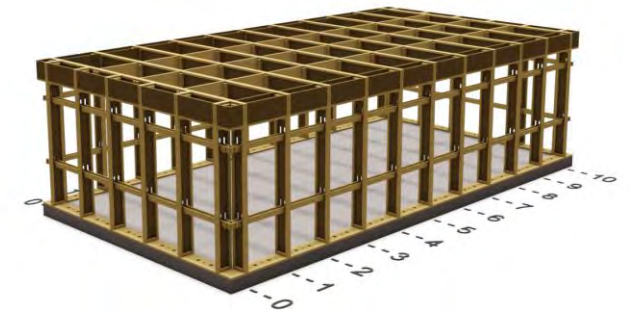
[DACHFORM]



TYP A - SATTELDACH

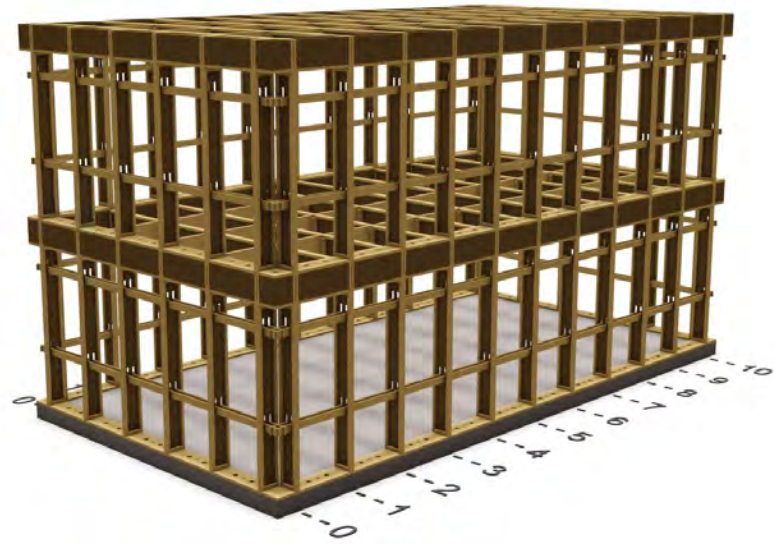


TYP B - PULTDACH

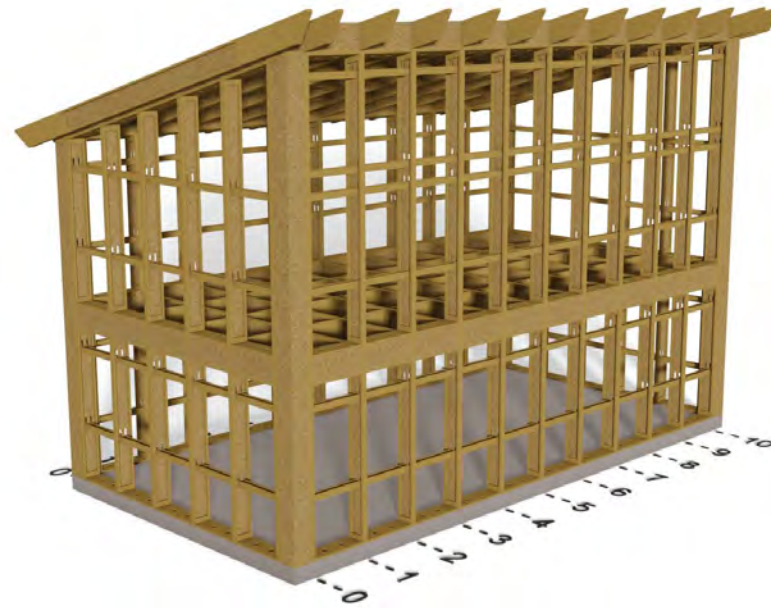


TYP C - FLACHDACH

[GESCHOSSIGKEIT]

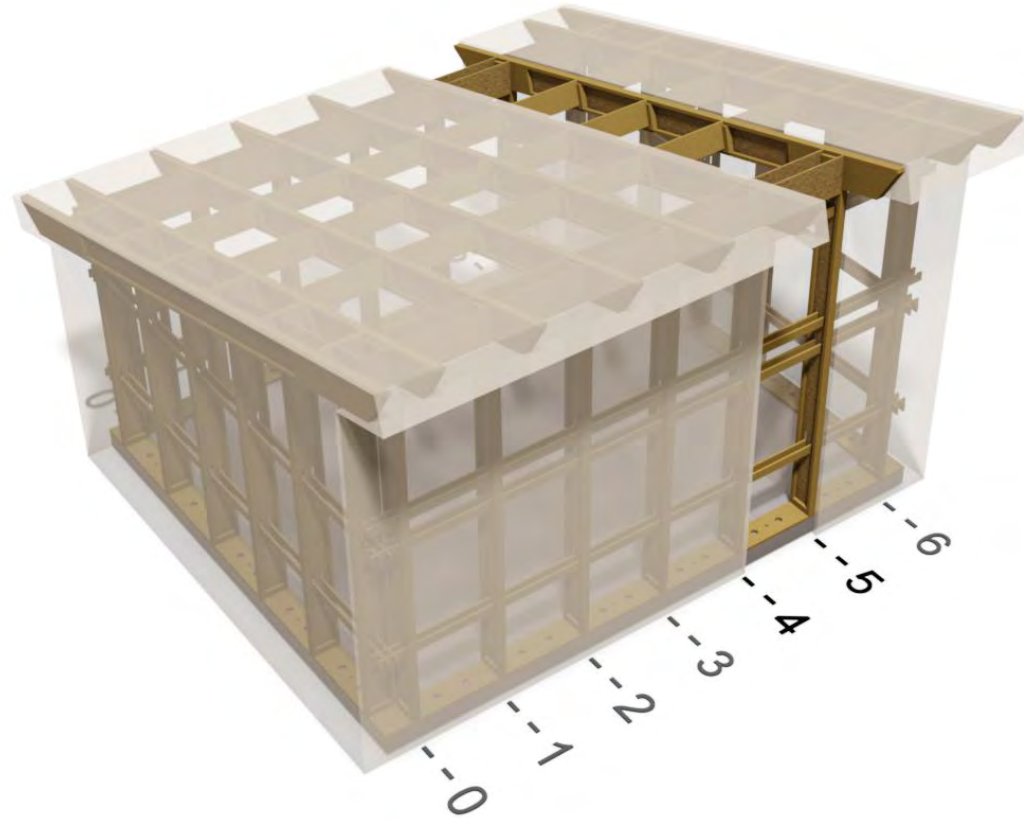


TYP C2 – FLACHDACH ZWEIFGESCHOSSIG



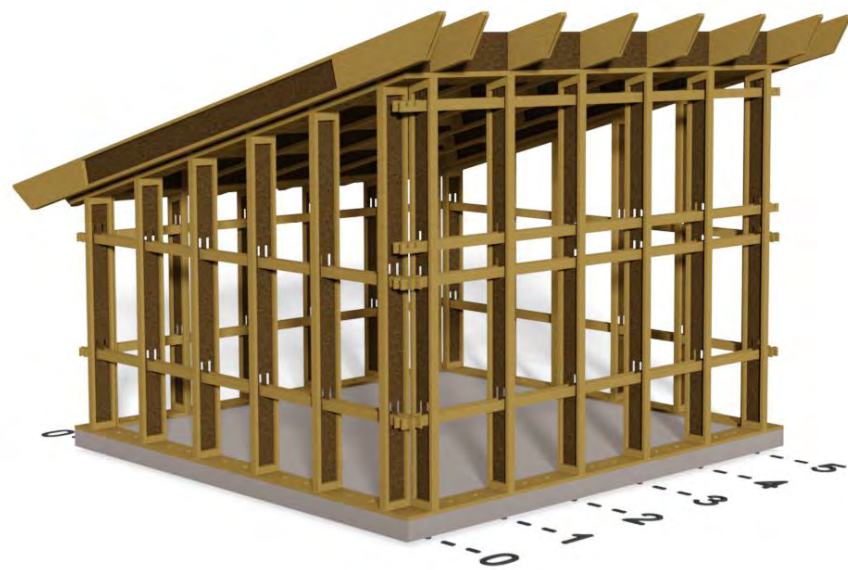
TYP B2 – PULTDACH ZWEIFGESCHOSSIG

[MODULARES RASTER]



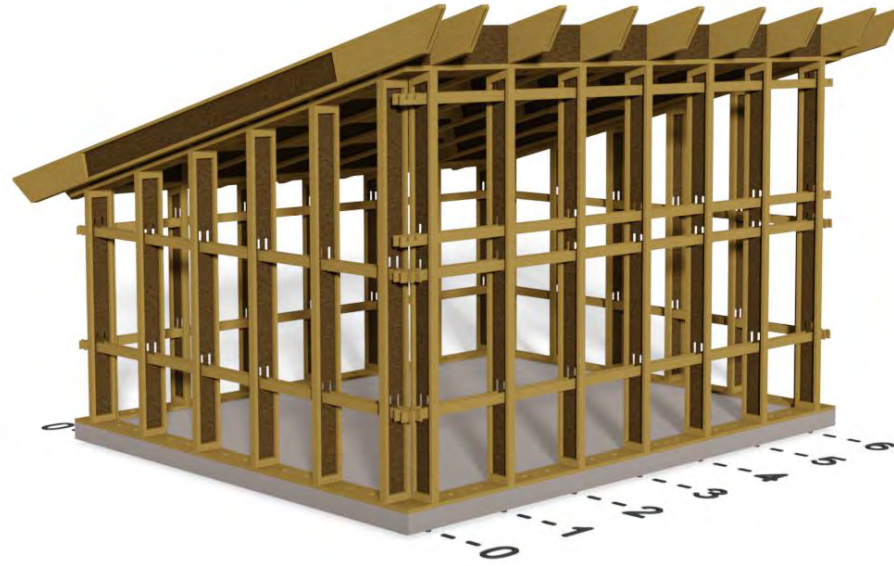
TYP B - ACHSEN

[MODULARES RASTER]



TYP B 1.5 – 5 ACHSEN = 25 QM

[MODULARES RASTER]



TYP B 1.6 – 6 ACHSEN = 30 QM

[MODULARES RASTER] GEBÄUDEBREITE

TYP A – 5 Meter lichte Breite



NEU: TYP A+ - 6 Meter lichte Breite



[MODULARES RASTER] GEBÄUDEBREITE

TYP B – 5 Meter lichte Breite



NEU: TYP B+ - 6 Meter lichte Breite



[MODULARES RASTER] GEBÄUDEBREITE

TYP C2 – 5 Meter lichte Breite



NEU: TYP C2+ - 6 Meter lichte Breite



[MODULARES RASTER] KOMBINATIONEN



[MODULARES RASTER] KOMBINATIONEN



[MODULARES RASTER] KOMBINATIONEN



[MODULARES RASTER] KOMBINATIONEN



<p>STELINNOVATION GmbH THIENHOVENWEG 2 48167 MUNSTER TEL. 02506-300 62 51 FAX 02506-300 62 52 MAIL info@stellinnovation.de</p>	
<p>Hinweis: Diese Konstruktionsdetails sind allgemeine Planungsvorschläge, welche schematisch die Ausführung von Anschlussdetails darstellen. Anwendbarkeit und eigenverantwortlich zu prüfen. Angrenzende Gewerke sind nur schematisch. Alle Vergaben und Annahmen sind auf die örtlichen Gegebenheiten anzupassen bzw. Systemlösungen sind zu beschreiben. Die Pläne bzw. deren Inhalt sind Urheberrechtlich geschützt und dürfen nur zu Informations- oder Planungszwecken genutzt werden. Eine Vervielfältigung an Dritten sowie anderweitige Nutzung für die Erreichung des STELLINNOVATION GmbH erlaubt.</p>	
<p>Maßstab</p>	<p>Gezeichnet</p>
<p>30.10.2018</p>	<p>BO</p>
<p>PERSPEKTIVEN</p>	<p>Projektnummer</p>
<p>TYP C WOHNGRUPPE BEISPIEL 03</p>	
<p>P00</p>	<p>Plan</p>

MEHRFAMILIENHAUS
 SOZ. WOHNUNGSBAU
 8 WE

[MODULARES RASTER]



[GRÜNDUNG] BETONPLATTE



[GRÜNDUNG] SCHRAUBPFAHL



BEISPIELE

EINFAMILIENHAUS IN LÜDINGHAUSEN



BEISPIELE



EINFAMILIENHAUS IN LÜDINGHAUSEN

BEISPIELE



EINFAMILIENHAUS IN HAMBURG

BEISPIELE



EINFAMILIENHAUS BEI HAMBURG

BEISPIELE



ZWEIFAMILIENHAUS IN IBBENBÜREN

BEISPIELE



ZWEIFAMILIENHAUS IN IBBENBÜREN

BEISPIELE

EINFAMILIENHAUS IN CLEEBERG



BEISPIELE



EINFAMILIENHAUS IN CLEEBERG

BEISPIELE



EINFAMILIENHAUS IN CLEEBERG



EINFAMILIENHAUS IN FREIENSTEINAU





EINFAMILIENHAUS IN FREIENSTEINAU



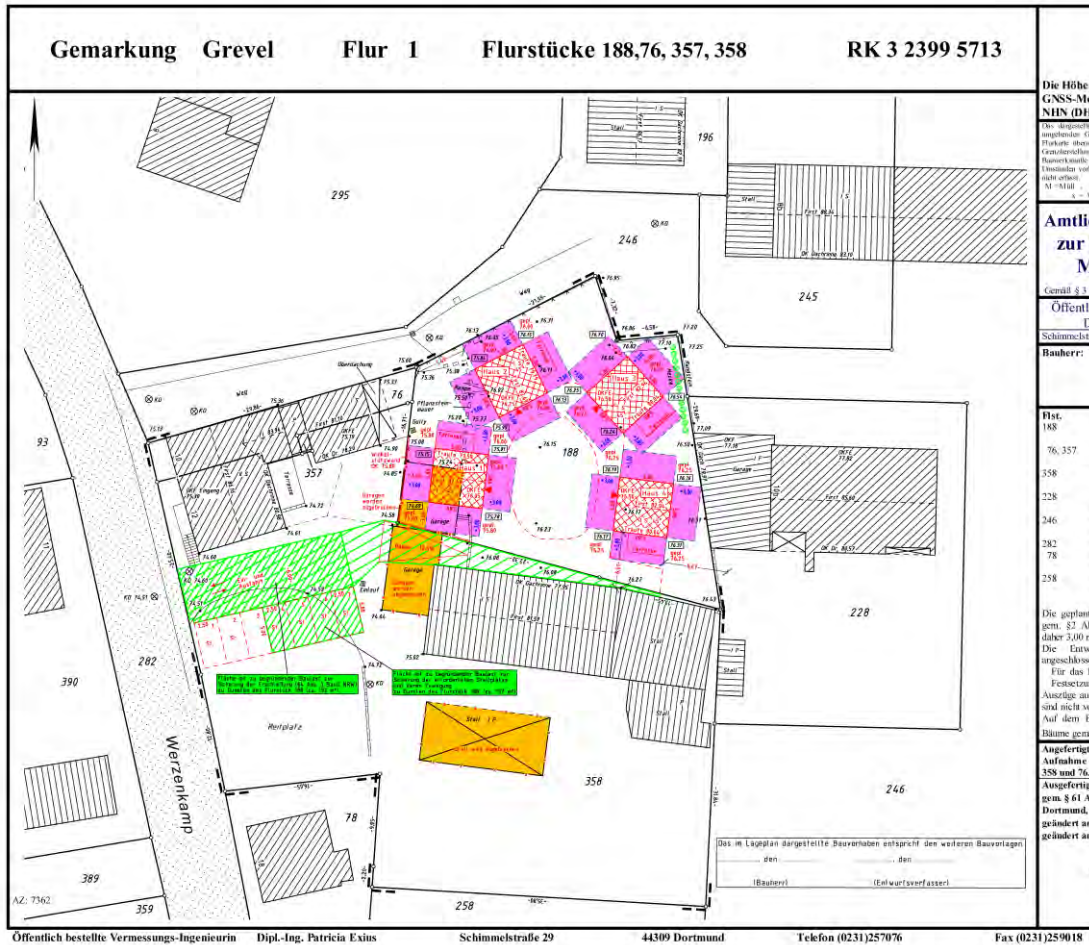
ENTWICKLUNGSHILFE

WAISENHÄUSER IN POKARA (NEPAL)

ENTWICKLUNGSHILFE

WAISENHÄUSER IN POKARA (NEPAL)

TINY-HOUSE QUARTETT IN DORTMUND GREVEL



PLANUNGSBEGINN 5/2021

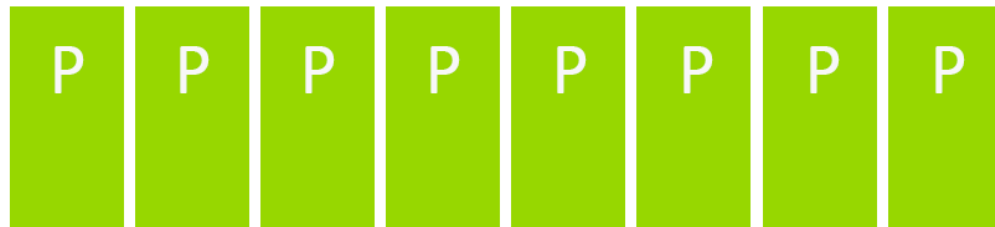
- BAUANTRAG 3/2022
- 1. NACHTRAG 5/2022
- 2. NACHTRAG 8/2022
- 3. NACHTRAG 1/2023
- 4. NACHTRAG 8/2023
- 5. NACHTRAG 11/2023
- BAUGENEHMIGUNG 1/2024

TINY-HOUSE QUARTETT IN DORTMUND GREVEL

STELLPLATZSATZUNG DER STADT DORTMUND = 1,5 STELLPLÄTZE / HAUS = 2 STELLPLÄTZE / HAUS

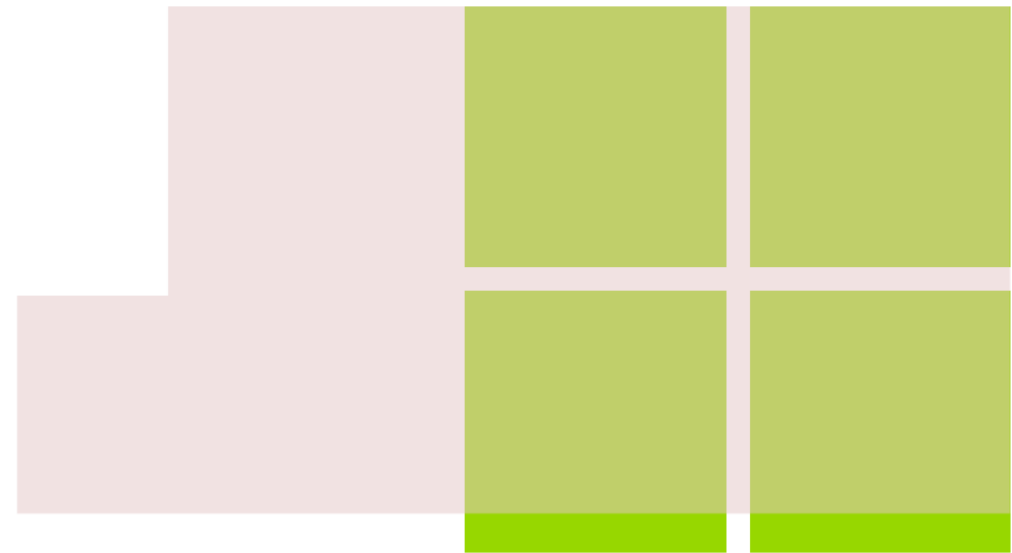
210 m²

8 STELLPLÄTZE



FLÄCHENBEDARF WOHNEN / PARKEN

134 m²



4 HÄUSER

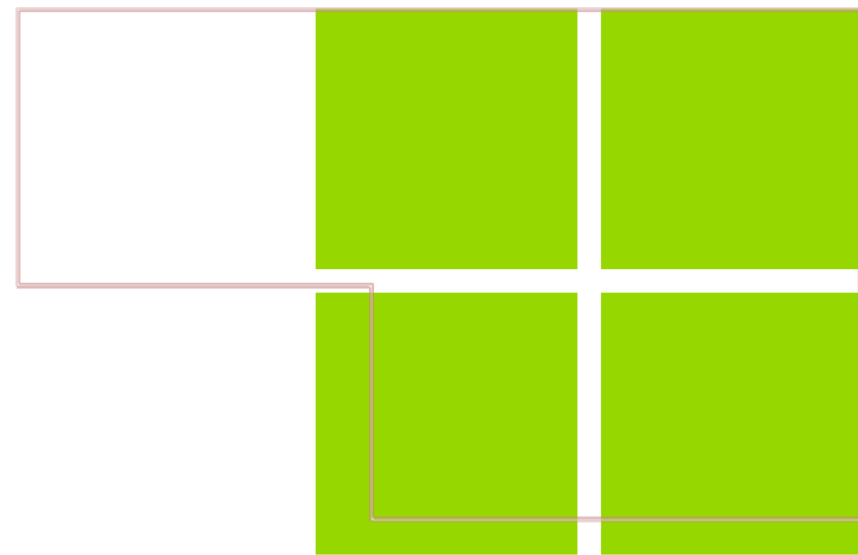
TINY-HOUSE QUARTETT IN DORTMUND GREVEL

160 m²



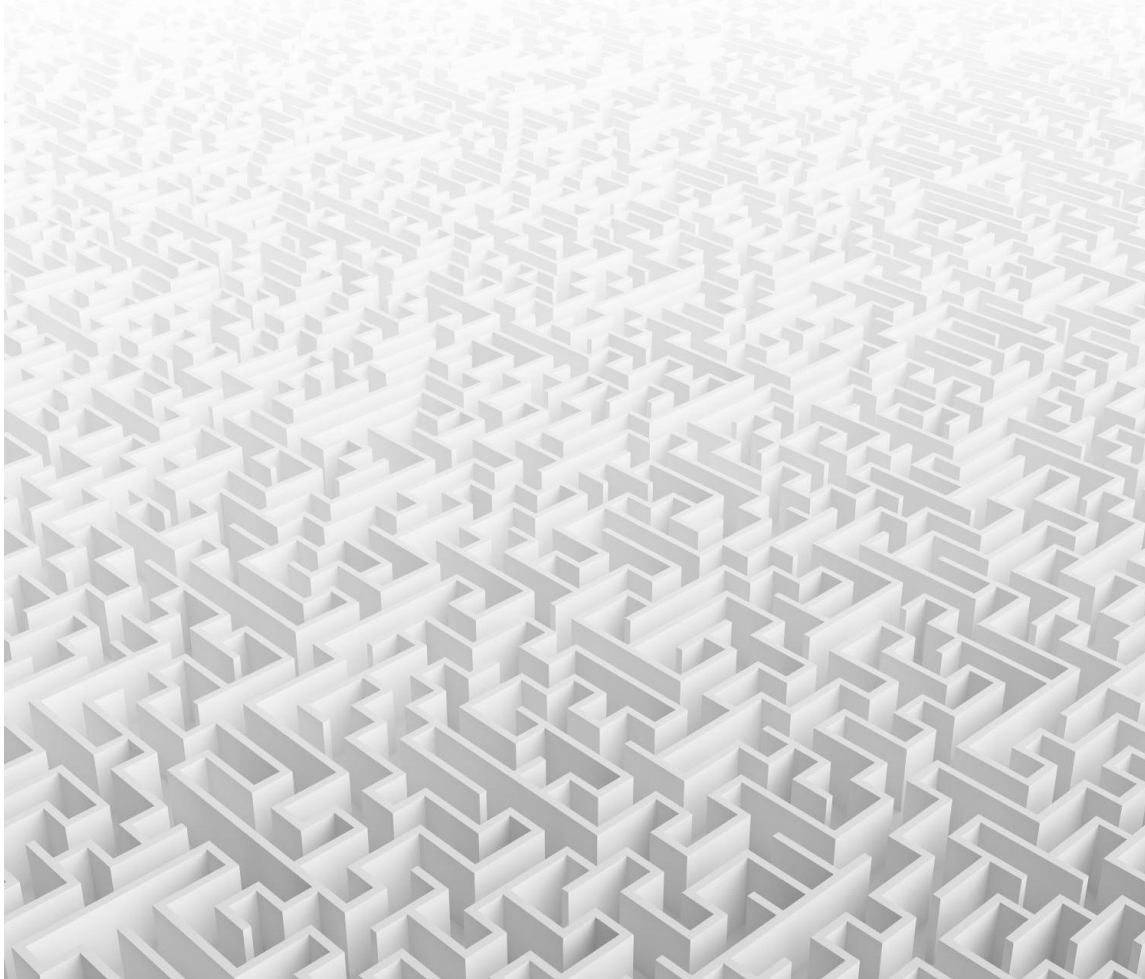
FLÄCHENBEDARF WOHNEN / PARKEN

134 m²



4 HÄUSER

TINY-HOUSE QUARTETT IN DORTMUND GREVEL



ERFAHRUNGEN, STRATEGIEN, HEMMNISSE

KLEINSTHÄUSER WERDEN BAURECHTLICH WIE NORMALE WOHNHÄUSER BEHANDELT! ES GIBT PRAKTISCH KEINE ERLEICHTERUNGEN. DAS MACHT DIE KLEINEN HÄUSER VERGLEICHSWEISE TEUER.

- GEG-NACHWEIS MIT UNNÖTIG HOHEN ANFORDERUNGEN AN DIE GEBÄUDETECHNIK.
- KFZ-STELLPLATZFORDERUNGEN
- ANSCHLUSSZWANG AN DAS ÖFFENTLICHE VER- UND ENTSORGUNGSNETZ (STROM, WASSER, ABWASSER) AUCH WENN AUTARKE LÖSUNGEN MÖGLICH UND SINNVOLL WÄREN.

TINY-HOUSE QUARTETT IN DORTMUND GREVEL



HILFESTELLUNG FÜR KLEINE HÄUSER:

SONDERBEHANDLUNG FÜR HÄUSER MIT WENIGER ALS 250 m³ GEBÄUDEVOLUMEN.

- WEGFALL BZW. VEREINFACHUNG GEG-NACHWEIS (BEI FERIENHÄUSERN BEREITS MÖGLICH).
- REDUZIERTER VORGABEN IN DER BAUORDNUNG:
 - BRANDSCHUTZVORGABEN BAUMATERIAL.
 - TREPPEN. AUCH STEILERE TREPPEN ERMÖGLICHEN.
 - STELLPLÄTZE.
 - VERKÜRZTES GENEHMIGUNGSVERFAHREN.

TINY-HOUSE QUARTETT IN DORTMUND GREVEL



VIELEN DANK

MEHR INFORMATIONEN ZUM PROJEKT UND
DEM BAUKASTENSYSTEM UNTER:

www.si-modular.net