



DIE DORTMUNDER KAMPAGNE ZU KLEINEN EINFAMILIENHÄUSERN

07.09.2019

Gerald Kampert

Stadt Dortmund
Stadtplanungs- und
Bauordnungsamt



**Was sind kleine Häuser
+
warum brauchen wir sie?**

Mobile Tiny Houses



DIE URSPRÜNGE:

Amerika um 1900

minimalistisch +
konsumkritisch



WORUM ES NICHT GEHT!

Mobile Homes



EIN BEKANNTES BEISPIEL:

Bauwagen +
Peter Lustig



Kleine Häuser...



von 20 qm, mobil



Foto: Hubertus Pieper

...bis 100 qm für 4 Personen, immobil

Kleines Haus ohne Räder

40 m² Wohnfläche



Foto: F. Linden

www.greenspaces.de

07.09.2019

Gerald Kampert

Stadt Dortmund
Stadtplanungs- und
Bauordnungsamt



Kleine Häuser: eine Antwort auf...



Klimawandel

durch Steigerung der Energieeffizienz pro Person

Wohnungsnot

Wir müssten immer weiter bauen,
für die gleiche Anzahl von Menschen

Flächenverbrauch

durch höhere Wohndichte des tiny village
im Vergleich zur Einfamilienhaussiedlung

'Rebound-Effekt' im Wohnungsneubau



100 EnergiePlusHäuser: effizient, aber groß



Effizienzgewinne werden von steigendem Wohnflächenbedarf aufgezehrt.

Wohnfläche pro Person in Dortmund	1998 35 qm
	2017 39 qm

Keine Innovationssprünge bei der Energieeffizienz im Neubau zu erwarten

Der Wohnungssektor leistet zu wenig zur Erreichung der Klimaschutzziele



Förderung + Programm

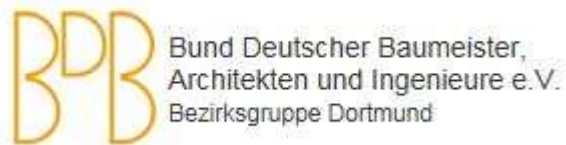
50.000 € Förderung



Ideenwettbewerb Baukultur,
Wohnen und Nachhaltigkeit
09/ 2018

118 Bewerbungen
13 Gewinner

Partner:



gefördert durch



ein Projekt des



07.09.2019

Gerald Kampert

Stadt Dortmund
Stadtplanungs- und
Bauordnungsamt



Auftakt: Forum Stadtbaukultur – 25.Feb.



Foto: Roland Gorecki

07.09.2019

Gerald Kampert

Stadt Dortmund
Stadtplanungs- und
Bauordnungsamt



Baumesse NRW – Ende März



Fotos: Martina Hengesbach



07.09.2019

Gerald Kampert

Stadt Dortmund
Stadtplanungs- und
Bauordnungsamt





Foto: Martina Hengesbach

Wie geht es weiter



- 05. – 08. Sept. 2019 **FAIR FRIENDS** 
- 16. – 19. Sept. 2019 Klimaschutztag an 5 Schulen mit dem Tiny House 
- 13. November 2019 Abschlusstagung im Dortmunder U mit
 - Fraunhofer Institut Umsicht
 - Bund Deutscher Baumeister



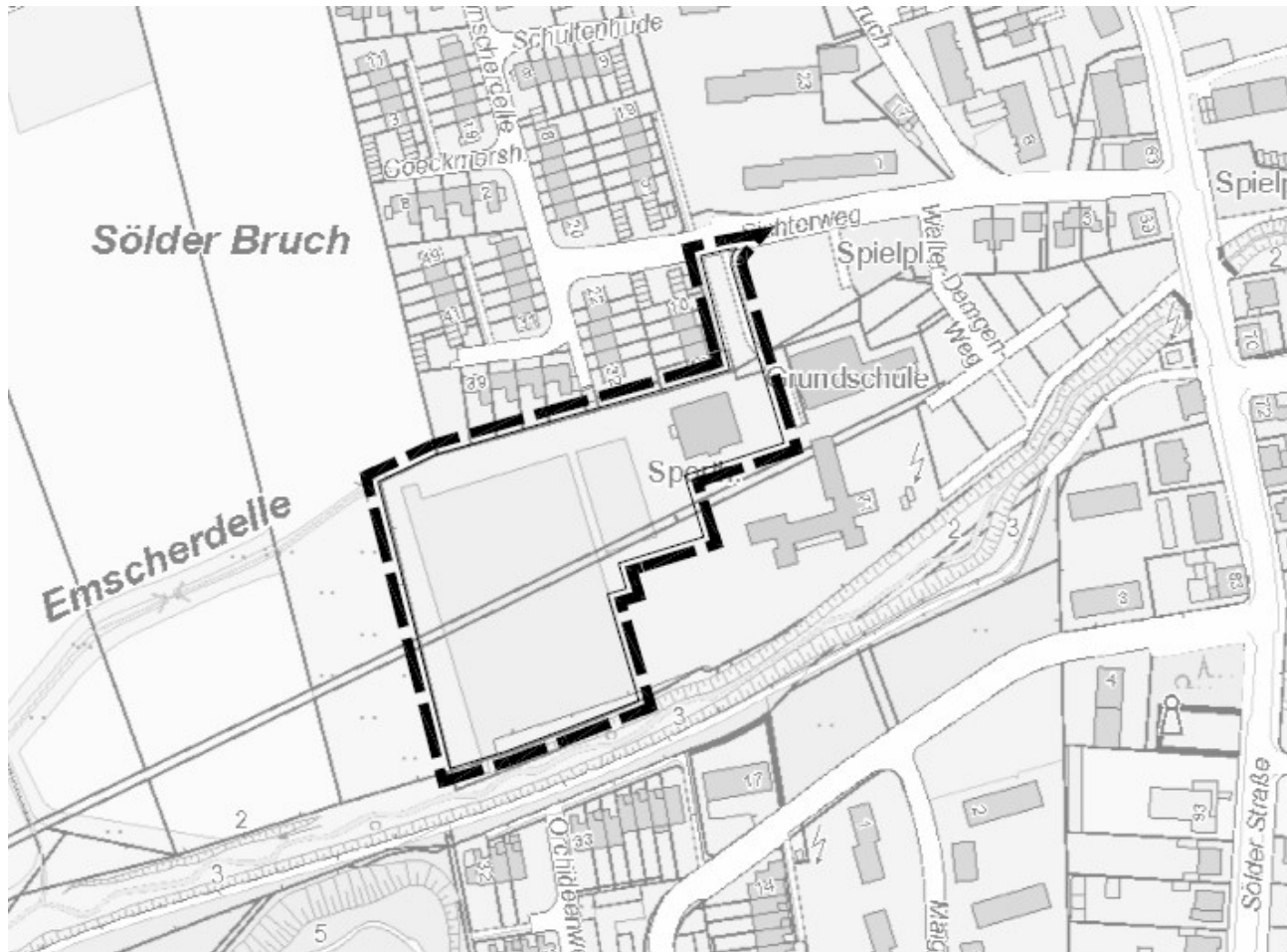
Umsetzung in Dortmund



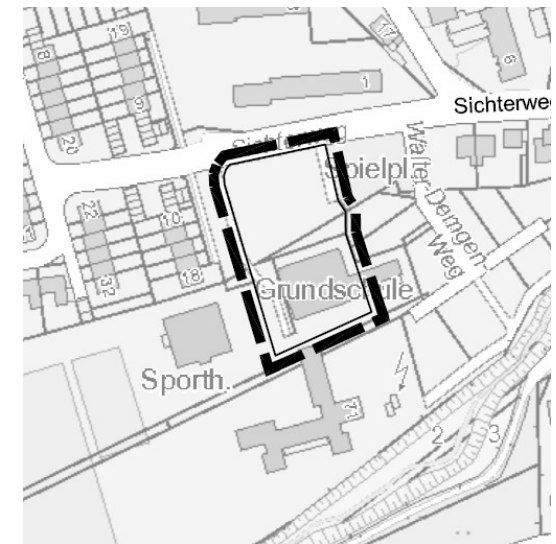
Tiny Village in Sölde



Bebauungsplan Ap 235 westlich Emschertal - Grundschule



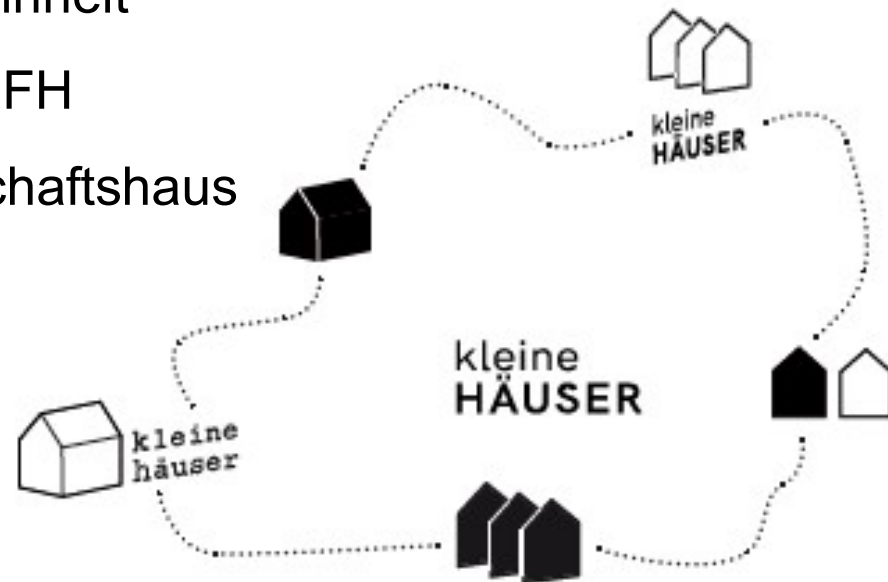
Bebauungsplan
Ap 234 Sichterweg
Neubau einer Sporthalle



ein Definitionsversuch für das tiny village



- zum dauerhaften Wohnen
- 20 – 40 qm Wohnfläche pro Person
- 20 – 80 qm Wohnfläche je Wohneinheit
- 100–150 qm Grundstück je Tiny EFH
- mobile Tiny Houses mit Gemeinschaftshaus
- Baugemeinschaft im MFH mit kleinen Wohnungen



Luftbild Emschertalgrundschule



07.09.2019

Gerald Kampert

Stadt Dortmund
Stadtplanungs- und
Bauordnungsamt



1. Entwurfsidee ohne kleine Häuser



4 EFH
8 DHH
12 WE Baugruppe
24 WE



Tiny Village Sölde



12 Kl.Häuser
12 Tiny Houses
30 WE Baugruppe
54 WE

07.09.2019

Gerald Kampert

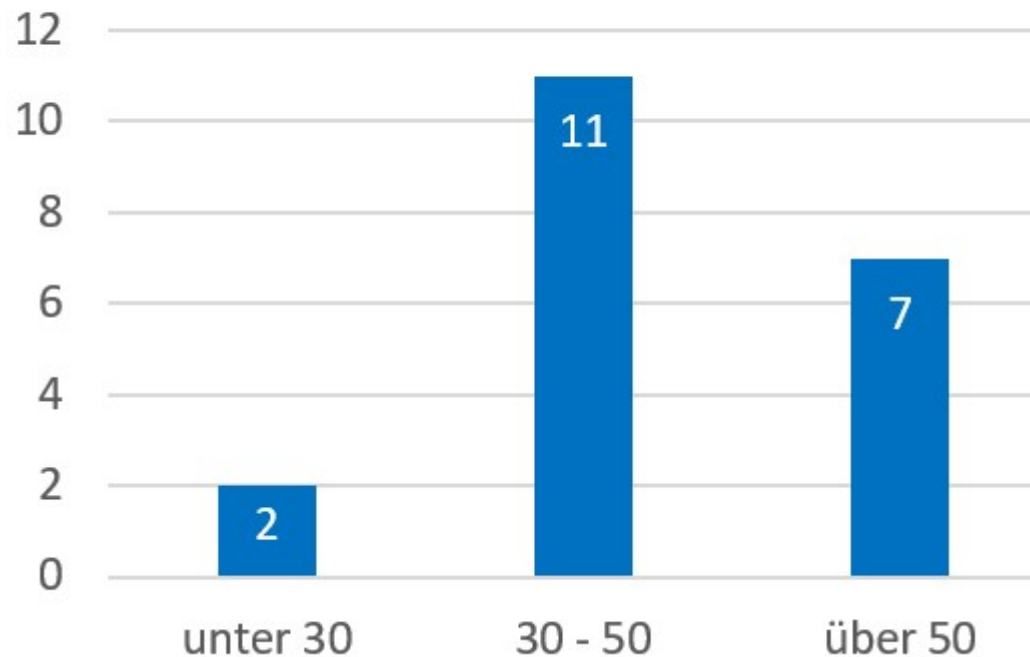
Stadt Dortmund
Stadtplanungs- und
Bauordnungsamt



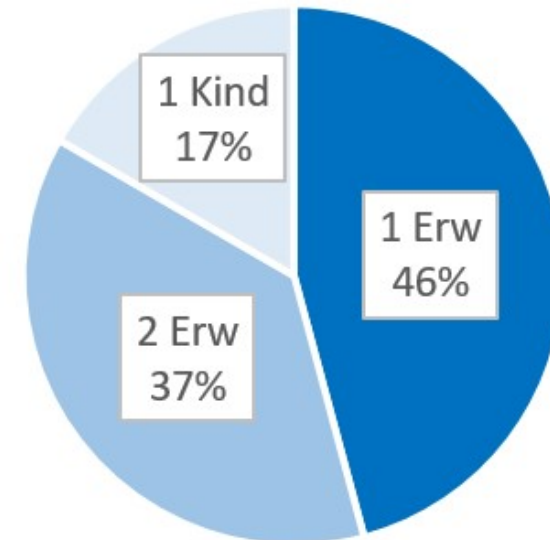
Fragebögen – Alter und Haushaltsgröße



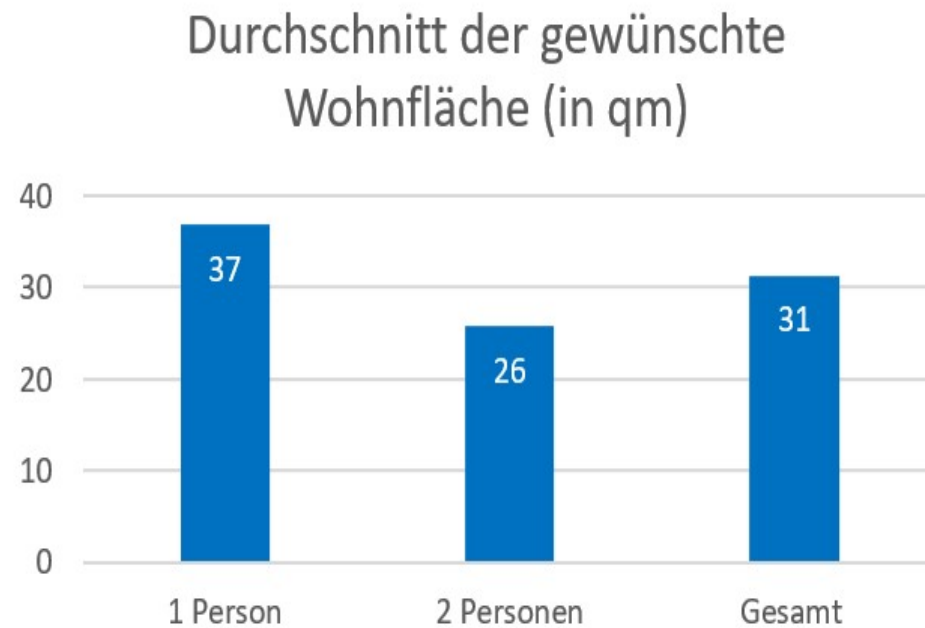
Altersstruktur



Personenanzahl



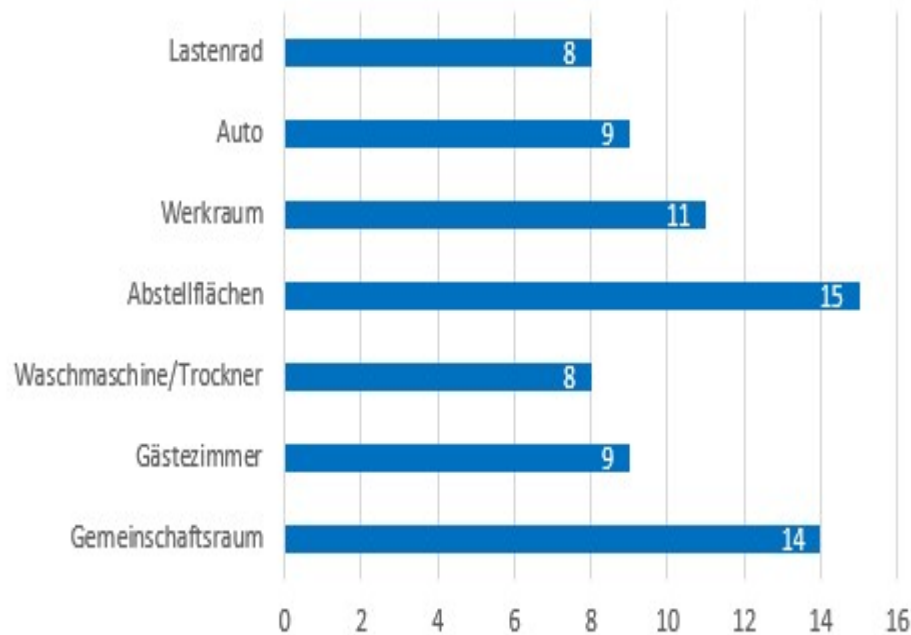
Fragebogen – Haus und Wohnfläche



Fragebogen - Gemeinschaftsaktivitäten



Interesse an Sharing Angeboten



Kleiner Wohnen in Gemeinschaft



W.I.R. am See: 40 Wohnungen



07.09.2019

Gerald Kampert

Stadt Dortmund
Stadtplanungs- und
Bauordnungsamt



kleinere Wohnungen durch gemeinschaftliche Nutzungen



Gemeinschaftshaus mit Waschküche, Treffpunkt, Fahrradraum



2 Apartments mit je 30 qm
statt 40 Gästezimmer



Die nächsten Schritte bis zum Bauen



- **Aufstellungsbeschluss Politik - 20. März 2019**
Verfahren nach §13b Baugesetzbuch
- Gutachten: Entwässerung, Artenschutz, Energiekonzept ...etc.
- städtebaulicher Gestaltungsentwurf - Bebauungsplanvorentwurf
- Beteiligung der Träger öffentlicher Belange
- **Offenlegungsbeschluss des Bebauungsplanentwurfs - Politik**
- Auswertung der Anregungen und Bedenken
- Satzungsbeschluss durch den Rat der Stadt Dortmund
- Erschließung – Straße / Kanal

- **Bebauung** - **ab 2022**



Kleine Häuser – großes Leben

