

Dokument om forsynings-/afløbsledning m.v. lyst 29 april 1980 o.s.

Justitministeriets genpartipapir. Til husekontrakt,
servitutdokumenter o.l., fortsættelse af dokumenter, fortegnelse over
pantstætte genstande o.l. (vedr. fast ejendom).

Mtr. nr., ejerlav, sogn:
(i København kvarter)
eller (i de sønderjydske lands-
dele) bd. og bl. i tingbogen,
art. nr., ejerlav, sogn.

Stempel: kr. øre
matr. nr. 22m m.fl.
Skibinge by, Skibinge

Akt: Skab F nr. 445
(udfyldes af dommerkontoret)

Gade og hus nr.:

Anmelder: Landinspektør
G. Malmkov
Norgesvej 2
Næstved

Stempelfri
i h.t. vandløbsloven.

DEKLARATION

Ved kendelse afsagt d. 5. februar 1971 har landvæsenskommissionen for Storstrøms amtsrådsreds' 1. område godkendt en kloakdispositionsplan for Præstø byudviklingsområde.

Overensstemmende med kommissionens bestemmelser har Præstø kommune detalilkloakeret en del af Skibinge Hestehave.

I anledning af at en del af det offentlige kloakanlæg er nedlagt på privat ejendom, har kommissionen bestemt, at der på de pågældende ejendomme tinglyses følgende bestemmelser:

- 1) Det omhandlede kloakanlæg er placeret på ejendommene som vist på vedhæftede deklaraationsriids.
- 2) Kloakanlægget skal henligge uforstyrret, og det er uden forud indhentet tilladelse hos byrådet forbudt på et bælte på 2 m til begge sider af dette at bygge eller iværksætte noget, der kan være til skade for anlægget eller til væsentlig hinder for adgangen dertil. I øvrigt henvises til bestemmelserne i vandløbslovens § 4, stk. 2 og § 101.
- 3) Der må til enhver tid tåles de ulemper, der kan være forbundet med eventuelle fremtidige oprensings-, eftersyns- eller reparationsarbejder. Erstatning for eventuel herved forvoldt skade fastsættes i mangel af mindelig overenskomst af uvildige mænd udmeldt af retten.
- 4) Med hensyn til de ejendommene påhvillende byrder og servitutter henvises til ejendommenes blade i tingbogen.
- 5) Påtaleret tilkommer alene Præstø Byråd.

Bestillings-
formular



Jensen & Kjeldskov, Diaprint A/S 01-140887

Nærværende deklARATION ønskes tinglyst servitutstiftende forud for al pante-
gæld, jfr. vandløbslovens § 89, på følgende matr. nr.e:

22m, 22n, 22o, 22ah, 23b, 23c, 23f, 23aa, 23ad, 47a, 47d, 50b og 70f,
Skibinge by, Skibinge.

Som påtaleberettiget:

Præstø, d ...24...april...1980

for Præstø byråd:

V. Ringius Dunker-Olesen
.....

INDFØRT I DAGBOGEN

29. APR. 80 14383

NÆSTVED RETSKREDS
LYST

FF

Erik B. Neergaard

At denne kort-genpart er nøjagtig genpart af det oprindelige kort vedrørende ejendommen(e)

nr. 22 m.H. Stribinge by, Stribinge

attesteres herved. Næstved d. 9. april 1980

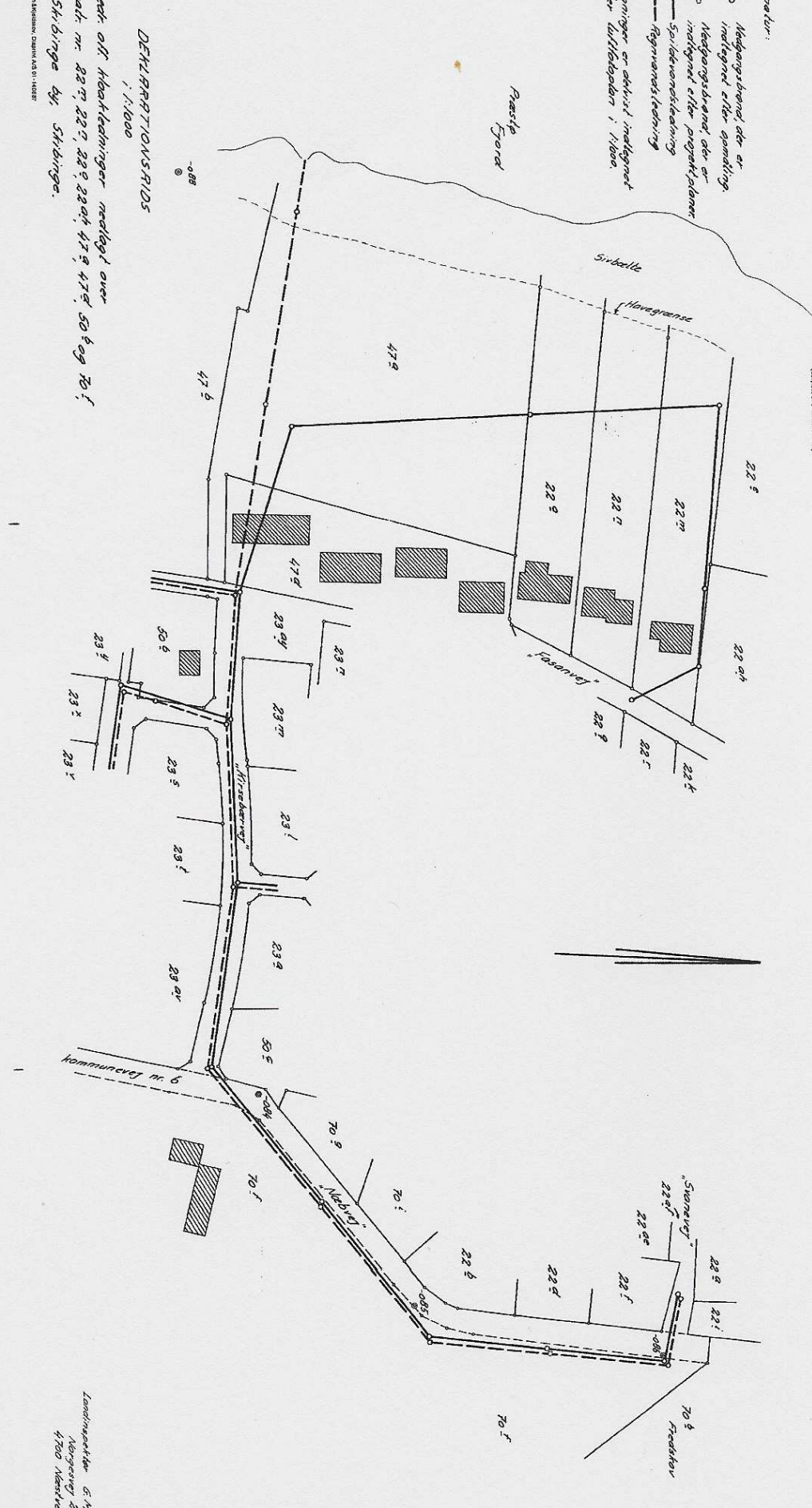
Nævnt Kof. Halvorsen

Juskommissionens genpartsbekræftelse. Til kort.

Y-310

Arbetsforhold: Deltid (A-30) - 11087

vekt. af hækledninger medlagt over
matri. nr. 22 m, 22 q, 22 r, 22 s, 22 t, 22 u, 22 v, 22 w, 22 x, 22 y, 22 z, 22 aa, 22 ab, 22 ac, 22 ad, 22 ae, 22 af, 22 ag, 22 ah, 22 ai, 22 aj, 22 ak, 22 al, 22 am, 22 an, 22 ao, 22 ap, 22 aq, 22 ar, 22 as, 22 at, 22 au, 22 av, 22 aw, 22 ax, 22 ay, 22 az, 22 ba, 22 bb, 22 bc, 22 bd, 22 be, 22 bf, 22 bg, 22 bh, 22 bi, 22 bj, 22 bk, 22 bl, 22 bm, 22 bn, 22 bo, 22 bp, 22 bq, 22 br, 22 bs, 22 bt, 22 bu, 22 bv, 22 bw, 22 bx, 22 by, 22 bz, 22 ca, 22 cb, 22 cc, 22 cd, 22 ce, 22 cf, 22 cg, 22 ch, 22 ci, 22 cj, 22 ck, 22 cl, 22 cm, 22 cn, 22 co, 22 cp, 22 cq, 22 cr, 22 cs, 22 ct, 22 cu, 22 cv, 22 cw, 22 cx, 22 cy, 22 cz, 22 da, 22 db, 22 dc, 22 dd, 22 de, 22 df, 22 dg, 22 dh, 22 di, 22 dj, 22 dk, 22 dl, 22 dm, 22 dn, 22 do, 22 dp, 22 dq, 22 dr, 22 ds, 22 dt, 22 du, 22 dv, 22 dw, 22 dx, 22 dy, 22 dz, 22 ea, 22 eb, 22 ec, 22 ed, 22 ee, 22 ef, 22 eg, 22 eh, 22 ei, 22 ej, 22 ek, 22 el, 22 em, 22 en, 22 eo, 22 ep, 22 eq, 22 er, 22 es, 22 et, 22 eu, 22 ev, 22 ew, 22 ex, 22 ey, 22 ez, 22 fa, 22 fb, 22 fc, 22 fd, 22 fe, 22 ff, 22 fg, 22 fh, 22 fi, 22 fj, 22 fk, 22 fl, 22 fm, 22 fn, 22 fo, 22 fp, 22 fq, 22 fr, 22 fs, 22 ft, 22 fu, 22 fv, 22 fw, 22 fx, 22 fy, 22 fz, 22 ga, 22 gb, 22 gc, 22 gd, 22 ge, 22 gf, 22 gg, 22 gh, 22 gi, 22 gj, 22 gk, 22 gl, 22 gm, 22 gn, 22 go, 22 gp, 22 gq, 22 gr, 22 gs, 22 gt, 22 gu, 22 gv, 22 gw, 22 gx, 22 gy, 22 gz, 22 ha, 22 hb, 22 hc, 22 hd, 22 he, 22 hf, 22 hg, 22 hh, 22 hi, 22 hj, 22 hk, 22 hl, 22 hm, 22 hn, 22 ho, 22 hp, 22 hq, 22 hr, 22 hs, 22 ht, 22 hu, 22 hv, 22 hw, 22 hx, 22 hy, 22 hz, 22 ia, 22 ib, 22 ic, 22 id, 22 ie, 22 if, 22 ig, 22 ih, 22 ii, 22 ij, 22 ik, 22 il, 22 im, 22 in, 22 io, 22 ip, 22 iq, 22 ir, 22 is, 22 it, 22 iu, 22 iv, 22 iw, 22 ix, 22 iy, 22 iz, 22 ja, 22 jb, 22 jc, 22 jd, 22 je, 22 jf, 22 jg, 22 jh, 22 ji, 22 jj, 22 jk, 22 jl, 22 jm, 22 jn, 22 jo, 22 jp, 22 jq, 22 jr, 22 js, 22 jt, 22 ju, 22 jv, 22 jw, 22 jx, 22 jy, 22 jz, 22 ka, 22 kb, 22 kc, 22 kd, 22 ke, 22 kf, 22 kg, 22 kh, 22 ki, 22 kj, 22 kk, 22 kl, 22 km, 22 kn, 22 ko, 22 kp, 22 kq, 22 kr, 22 ks, 22 kt, 22 ku, 22 kv, 22 kw, 22 kx, 22 ky, 22 kz, 22 la, 22 lb, 22 lc, 22 ld, 22 le, 22 lf, 22 lg, 22 lh, 22 li, 22 lj, 22 lk, 22 ll, 22 lm, 22 ln, 22 lo, 22 lp, 22 lq, 22 lr, 22 ls, 22 lt, 22 lu, 22 lv, 22 lw, 22 lx, 22 ly, 22 lz, 22 ma, 22 mb, 22 mc, 22 md, 22 me, 22 mf, 22 mg, 22 mh, 22 mi, 22 mj, 22 mk, 22 ml, 22 mn, 22 mo, 22 mp, 22 mq, 22 mr, 22 ms, 22 mt, 22 mu, 22 mv, 22 mw, 22 mx, 22 my, 22 mz, 22 na, 22 nb, 22 nc, 22 nd, 22 ne, 22 nf, 22 ng, 22 nh, 22 ni, 22 nj, 22 nk, 22 nl, 22 nm, 22 nn, 22 no, 22 np, 22 nq, 22 nr, 22 ns, 22 nt, 22 nu, 22 nv, 22 nw, 22 nx, 22 ny, 22 nz, 22 oa, 22 ob, 22 oc, 22 od, 22 oe, 22 of, 22 og, 22 oh, 22 oi, 22 oj, 22 ok, 22 ol, 22 om, 22 on, 22 oo, 22 op, 22 oq, 22 or, 22 os, 22 ot, 22 ou, 22 ov, 22 ow, 22 ox, 22 oy, 22 oz, 22 pa, 22 pb, 22 pc, 22 pd, 22 pe, 22 pf, 22 pg, 22 ph, 22 pi, 22 pj, 22 pk, 22 pl, 22 pm, 22 pn, 22 po, 22 pp, 22 pq, 22 pr, 22 ps, 22 pt, 22 pu, 22 pv, 22 pw, 22 px, 22 py, 22 pz, 22 qa, 22 qb, 22 qc, 22 qd, 22 qe, 22 qf, 22 qg, 22 qh, 22 qi, 22 qj, 22 qk, 22 ql, 22 qm, 22 qn, 22 qo, 22 qp, 22 qq, 22 qr, 22 qs, 22 qt, 22 qu, 22 qv, 22 qw, 22 qx, 22 qy, 22 qz, 22 ra, 22 rb, 22 rc, 22 rd, 22 re, 22 rf, 22 rg, 22 rh, 22 ri, 22 rj, 22 rk, 22 rl, 22 rm, 22 rn, 22 ro, 22 rp, 22 rq, 22 rr, 22 rs, 22 rt, 22 ru, 22 rv, 22 rw, 22 rx, 22 ry, 22 rz, 22 sa, 22 sb, 22 sc, 22 sd, 22 se, 22 sf, 22 sg, 22 sh, 22 si, 22 sj, 22 sk, 22 sl, 22 sm, 22 sn, 22 so, 22 sp, 22 sq, 22 sr, 22 ss, 22 st, 22 su, 22 sv, 22 sw, 22 sx, 22 sy, 22 sz, 22 ta, 22 tb, 22 tc, 22 td, 22 te, 22 tf, 22 tg, 22 th, 22 ti, 22 tj, 22 tk, 22 tl, 22 tm, 22 tn, 22 to, 22 tp, 22 tq, 22 tr, 22 ts, 22 tt, 22 tu, 22 tv, 22 tw, 22 tx, 22 ty, 22 tz, 22 ua, 22 ub, 22 uc, 22 ud, 22 ue, 22 uf, 22 ug, 22 uh, 22 ui, 22 uj, 22 uk, 22 ul, 22 um, 22 un, 22 uo, 22 up, 22 uq, 22 ur, 22 us, 22 ut, 22 uu, 22 uv, 22 uw, 22 ux, 22 uy, 22 uz, 22 va, 22 vb, 22 vc, 22 vd, 22 ve, 22 vf, 22 vg, 22 vh, 22 vi, 22 vj, 22 vk, 22 vl, 22 vm, 22 vn, 22 vo, 22 vp, 22 vq, 22 vr, 22 vs, 22 vt, 22 vu, 22 vv, 22 vw, 22 vx, 22 vy, 22 vz, 22 wa, 22 wb, 22 wc, 22 wd, 22 we, 22 wf, 22 wg, 22 wh, 22 wi, 22 wj, 22 wk, 22 wl, 22 wm, 22 wn, 22 wo, 22 wp, 22 wq, 22 wr, 22 ws, 22 wt, 22 wu, 22 wv, 22 ww, 22 wx, 22 wy, 22 wz, 22 xa, 22 xb, 22 xc, 22 xd, 22 xe, 22 xf, 22 xg, 22 xh, 22 xi, 22 xj, 22 xk, 22 xl, 22 xm, 22 xn, 22 xo, 22 xp, 22 xq, 22 xr, 22 xs, 22 xt, 22 xu, 22 xv, 22 xw, 22 xx, 22 xy, 22 xz, 22 ya, 22 yb, 22 yc, 22 yd, 22 ye, 22 yf, 22 yg, 22 yh, 22 yi, 22 yj, 22 yk, 22 yl, 22 ym, 22 yn, 22 yo, 22 yp, 22 yq, 22 yr, 22 ys, 22 yt, 22 yu, 22 yv, 22 yw, 22 yx, 22 yy, 22 yz, 22 za, 22 zb, 22 zc, 22 zd, 22 ze, 22 zf, 22 zg, 22 zh, 22 zi, 22 zj, 22 zk, 22 zl, 22 zm, 22 zn, 22 zo, 22 zp, 22 zq, 22 zr, 22 zs, 22 zt, 22 zu, 22 zv, 22 zw, 22 zx, 22 zy, 22 zz



DEKLERATIONSRIKS
1:1.000

Akt: Skab nr. (Løst ark af dokumentation)

Landsinspektøren G. Halvorsen
Næstvedvej 2
4700 Næstved

At denne kort-gømpart er nøjagtig gømpart af det originale kort vedrørende ejendommen(e)

mtr. nr. 23 b m.fl. Skibinge by, Skibinge
attesteres herved. Næstved d. 9 april 1980

Navn Kig Holmboe

Juristkontoret-tes gømpakortbarometer T4 kort

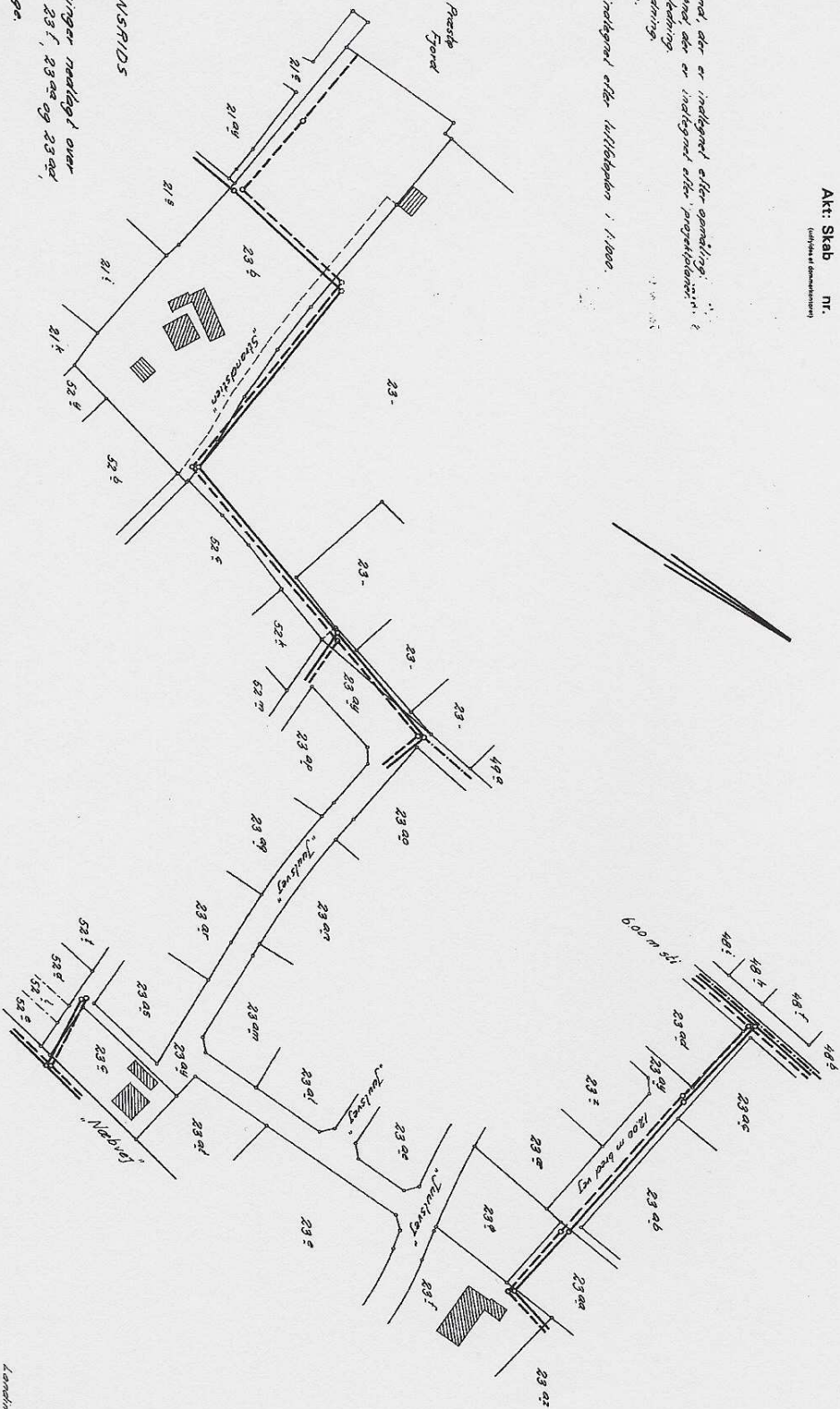
Akt: Skab nr.

Signatur:

- Nedgøpsstand, der er indtegnet eller opmålt
- Nedgøpsstand, der er indtegnet eller projekteret
- Sædvanligtegning
- Tegning
- Tegning

Bjgninger er aktivt indtegnet eller tillidsbunden 1:1.000

DEHLERATIONSRIDS
1:1.000
vedr. off. hochteckninger medtaget oven
matrik. nr. 23 b, 23 c, 23 f, 23 aa og 23 ad
Skibinge by, Skibinge



Landsinspektør G. Holmboe
Næstved &
4700 Næstved

Matr. nr. 22m m.fl.
Skibinge By, Skibinge

750,-

Landinspektørfirmaet
Toft og Malmkov
Farimagvej 8, 4700 Næstved
Tlf. 53 72 01 49
jr. nr. 28509

Påtegning til dekl.1. 29/4 1980

I forbindelse med opførelse af tilbygning til beboelsesbygningen på matr.nr. 22m Skibinge By, Skibinge er kloakledningen over ejendommen flyttet.

Den omlagte ledning, som er vist på vedlagte rids tinglyses under samme betingelser, som tidligere tinglyst den 29/4 1980.

Dato:..... 15/10 1996

som ejer af matr.nr. 22m Skibinge By, Skibinge

Poul Erik Apel

.....

Poul Erik Apel

Dato:..... 21/10 1996

Som påtaleberettiget for Præstø kommune:

..... Hans Jørgen Lund Jensen

Matr: 22 M .

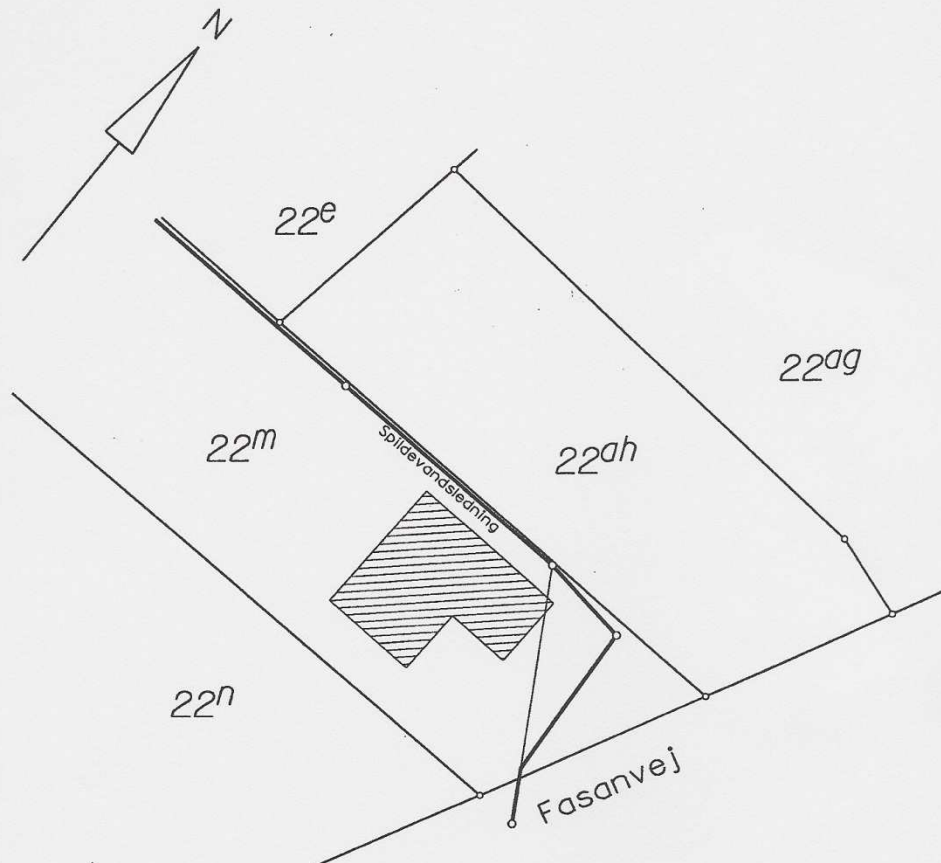
Skibinge By, Skibinge

A

Retten i : Næstved
Indført den : 24.10.1996
Lyst under nr.: 31378

Grets Hæge

Justitsministeriets genpapir



Deklarationsriids 1:500

vedr.

Matr.nr. 22m Skibinge By, Skibinge.

Næstved i oktober 1996.

KAJ MALMSKOV (SIGN.)

landinspektør

Landinspektørfirmaet
Toft og Malmskov
Farinagsvej 8, 4700 Næstved
Tlf. 53 72 01 49
J.nr. 28509