



Kommunal Drift og Service

KEF er en forening

som understøtter medlemmernes

Videndeling
Kompetenceudvikling
Nytænkning

og som bidrager til, at medlemmernes
konkurrencedygtighed med hensyn til

Pris, kvalitet, socialt ansvar og bæredygtighed

”KEF er den direkte vej til et fortroligt forum med fokus på mit professionelle virke, personlig udvikling som leder og med sparring med andre ledere indenfor samme branche.

KEF er videndeling, der virker. Viden skal deles, så vi fællesskab i kommunerne kan skabe hurtigere og bedre resultater og værdi for borgerne.

Vi lærer af hinandens erfaringer og til tider fejl – også uden fordømmelse eller bedreviden.

I KEF får vi ny viden – men vi skaber også ny viden sammen.”



Souschef Charlotte List,
Service og beredskab,
Horsens Kommune

KEF

er en upolitisk, landsdækkende forening for kommunal drift og service stiftet den 25. maj 2004.

KEF er et proaktivt og værdiskabende netværk for kommunale drifts-og serviceenheder.

Vi sparrer, kompetenceudvikler og deler viden blandt vores medlemmer.

KEF vil bidrage til, at medlemmerne bliver mere nytænkende og til fulde lever op til borgernes og politikernes forventninger til bæredygtighed, grøn omstilling, socialt ansvar, pris og kvalitet.

KEF vil udvikle medlemmerne til at blive aktive sparringspartnere for deres kommuner.

Velkommen i KEF!

Indhold

Vi løser mange opgaver – har stor viden – og gør en forskel	side 5
Sådan begyndte det	side 6
Kort og godt om KEF	side 6
Bestyrelse og repræsentantskab	side 8
Netværk	side 9
Erfagrunder	side 10
Et levende netværk – forårsseminarer, efterårsseminarer og temamøder	side 16
Studieture	side 18
Medlemmerne får indflydelse gennem KTC's faggrupper	side 23
Målrettet uddannelse og kompetenceudvikling	side 24
En stolt forening med stærke visioner	side 26
Jeg er medlem af KEF fordi...	side 27
Den hurtige vej til KEF...	side 28

Vi løser mange opgaver – har stor viden – og gør en forskel

Sådan udtrykker vores medlemmer sig, når vi i foreningen KEF spørger dem om, hvordan de opfatter sig selv. De kommunale drifts- og serviceenheder, har med foreningen KEF i ryggen siden 2004 har kunnet møde hinanden, dele viden, videreuddanne sig.

KEF har i dag mere end 650 medlemmer fra 86 kommuner spredt ud over hele Danmark. Foreningens formål er at være en forening for kommunale drifts- og serviceenheder i Danmark, agerer proaktivt og skaber værdi for medlemmerne. Vi sparrer, kompetenceudvikler og deler viden.

De vigtige netværk og erfagrunder

Erfaringsudveksling er KEF's væsentligste styrke. Foreningen har i dag fire netværk og mere end 20 erfagrunder, som typisk mødes to gange årligt for at diskutere relevante og aktuelle emner. Møderne går på skift medlemmerne imellem, fordelt over hele landet.

Seminarer og studietur for alle i KEF

KEF holder et forårsseminar og et efterårsseminar, hvor du får mulighed for, at mødes med mange af KEF's medlemmer. Herudover holdes der hvert andet år en faglig tur over tre dage.

Søger hele tiden indflydelse og tilbyder efteruddannelse

I 2006 blev KEF associeret medlem af Kommunalteknisk Chefforening, KTC. Samtidigt fik KEF sæde i tre af KTC's faggrupper, hvor vi nu deltager i foreningens arbejde med bl.a. at kommentere på fremtidige lovforslag, arbejde med projekter og lignende. KEF tilbyder i samarbejde med **Komponent** en række uddannelser, som er udviklet til medlemmernes særlige behov, herunder **Nexus** som er et udviklingsforløb for chefer og souschefer, **ledelse i drift og service** for ledere med personaleansvar og ledelse i drift og service for ledere *uden* personaleansvar.

KEF ønsker fortsat at vokse

For at vi som forening fortsat skal sikre udvikling og videndeling, skal vi sikre bredest mulig forankring i alle landets kommunale drifts- og serviceenheder i Danmark. Derfor ønsker vi også, at foreningen tæller så mange som muligt af de kommunale drifts- og serviceenheder. Vi mener grundlæggende, at de kommunale drifts- og serviceenheder i dag er professionelt drevne enheder, som gør en markant forskel i de enkelte kommuner. Dette kræver en fortsat udvikling af enhederne – og her har KEF sin berettigelse.

Med venlig hilsen

Peter Dalsgaard
formand for KEF



Sådan begyndte det ...

Den 15. januar 2002 mødtes syv kommunale entreprenørchefer og driftsledere for at etablere en erfagruppe. Initiativtagerne var **Bjarne Freund-Poulsen**, entreprenørchef i Rønne Kommune, og **Martin Hirsch**, entreprenørchef i Ballerup kommune. En af grundene til at starte samarbejdet var den fælles interesse i at skabe bæredygtige kommunale entreprenører, som kan klare sig i den stadig hårdere konkurrence fra de private entreprenører. I maj 2003 blev en ny erfagruppe for kommunale driftsfolk etableret. Kort efter blev man enige om, at der udover erfagruupperne også var behov for at etablere en forening for de kommunale entreprenører.

Foreningen stiftes

Ideen var at etablere et forum, hvor medlemmerne kunne diskutere de kommunale entreprenørers udfordringer og dele viden og erfaringer med hinanden. Det var også fra starten målet, at der skulle skabes et talerør for medlemmerne, så de kunne få mulighed for at blive hørt i debatten og påvirke lovgivningen. Den 25. april 2004 blev der holdt stiftende generalforsamling i Ringsted Kommune med deltagelse af 17 kommunale entreprenører. Bjarne Freund-Poulsen blev valgt til formand for foreningen, der fik navnet Kommunalt EntreprenørForum. I dag hedder foreningen slet og ret – KEF og dækker bredt kommunal drift og service.

Kort og godt om KEF

- KEF er en upolitisk, landsdækkende forening for kommunal drift og service stiftet den 25. maj 2004.
- Foreningen består (maj 2024) af 86 kommuner og 650 personlige medlemmer.
- Fire chefnetværk med fokus på erfaringsudveksling omkring aktuelle emner.
- Over 20 erfagruupper med fokus på forskellige faglige områder.
- To årlige konferencer for alle medlemmer – Forårsseminaret og Efterårsseminar.
- Temadage og Studieture.
- KEF's øverste organ er repræsentantskabet, som består af en repræsentant og en suppleant fra hvert af de fire chefnetværk samt formanden, næstformanden og kassereren.
- I det daglige træffes beslutningerne af bestyrelsen bestående af formanden, næstformanden og kassereren.
- Til betjening af medlemmerne, bestyrelsen og repræsentantskabet har KEF et sekretariat.

Netværk



Erfagrunder



Videndelingen i KEF sker primært i de fire netværk og de over 20 erfagrunder.

Bestyrelse og repræsentantskab

Formand for KEF
Peter Dalsgaard
Afdelingsleder
Herning Kommune



Næstformand
Charlotte List
Souschef
Horsens Kommune



Kasserer
Vibeke Vedel
Teknisk chef og souschef
Nordsjællands Park & Vej



**Repræsentant for
Netværk
Nord- og Midtjylland**
Jens-Erik Dengsøe
Entreprenørchef
Skanderborg Kommune



**Repræsentant for
Netværk
Hovedstaden**
Kjeld Jensen
Driftsleder
Lyngby-Taarbæk Kommune



**Repræsentant for
Netværk
Syddjylland og Fyn**
Søren Nagstrup Nielsen
Driftschef
Aabenraa Kommune



**Repræsentant for
Netværk
Syd- og Vestsjælland**
Søren Holst Poulsen
Vej- og parkchef
Lejre Kommune

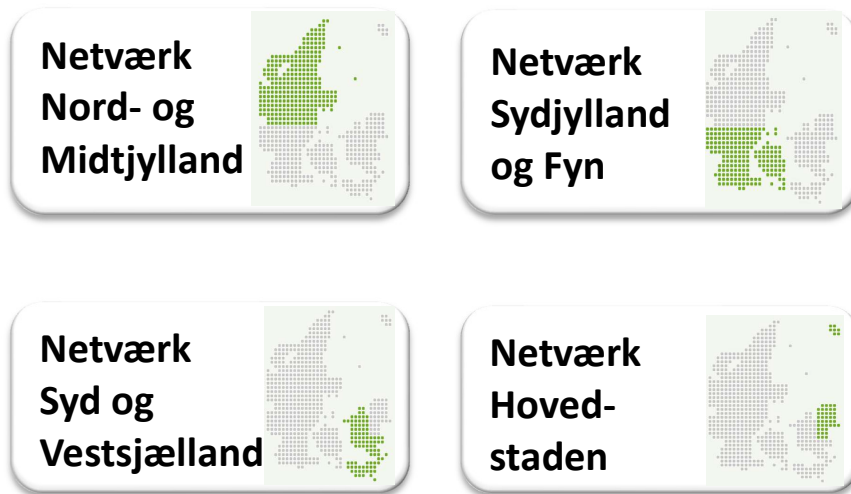


Sådan bliver vi klogere - netværk og erfagrupeer

Netværk

KEF har fire netværk for kommunale chefer og souschefer inden for drift og service. Deltagerne mødes to gange om året.

Formålet med netværkene er at udveksle erfaring.



Hvad der diskuteres

På netværksmøderne diskuteres aktuelle emner og problemstillinger, som deltagerne vælger fra gang til gang.

Eksempler på emner, der har været diskuteret på netværksmøderne, er timeprisberegning, opstilling af nøgletal, fastholdelse og udvikling af medarbejdere, regler ved licitationer, brugen af it-systemer, overenskomster, regler omkring brug af firmabiler, sygefravær, vintervedligeholdelse, Lean, kvalitetsstyring og dokumentation, klima og bæredygtighed.

Erfagrupper

Ud over netværkene er der etableret over 20 forskellige erfagrupper, hvor der er fokus på et mere specifikt område. Erfagrupperne oprettes efter behov, og nedlægges når behovet ikke er der længere.

Maskiner og maskinteknik

Erfagruppen for **maskiner og maskinteknik** henvender sig typisk til lederen af kommunens maskinstation. Emner der diskuteres er fx erfaringer vedr. indkøb af maskiner, biler og udstyr, vedligehold, leasing, maskintimepriser og lagerstyring, indretning og logistik.



Administration og økonomi

De to erfagrupper for **administration og økonomi** er et forum, hvor deltagerne kan dele viden om emner som fx valg af it-systemer, timeprisberegning, lønindberetning og driftsregnskab contra virksomhedsregnskab.



Vejdrift

Erfagrudderne for **vejdrift** henvender sig til driftsledere, vejformænd og andre med interesse for at dele viden om vejdrift. Emner der diskuteres er fx prissætning af opgaver, asfalt og anlægsarbejder, rabatter og vejafvanding, springet fra kollega til teamleder og driftsoptimering.



Grøn drift

Erfagrudderne for **grøn drift** henvender sig til driftsledere, formænd inden for det grønne område og andre med interesse for at dele viden om grøn drift. Emner der diskuteres er fx driftsoptimering, prissætning af driftsopgaver, helårsbeskæftigelse på de grønne områder, konflikthåndtering og samarbejde på tværs af kommunerne.



Renhold

I erfagrudderne for renhold deltagere ledere og medarbejdere med interesse i renhold. Det, der forener dem, er interessen for at dele viden om emner som fx **tømmning af affaldsspande, fejning af gader, stier og fortove, ukrudtsbekæmpelse og bortskaffelse af affald.**



Rengøring

Erfagrudderne for **rengøring** henvender sig til rengøringsledere og andre med ledelsesansvar indenfor rengøringsområdet. Emner der diskuteres er fx kompetenceudvikling, nøgletal og tidsberegning, sygefravær, organisering, udlændinge og kulturer, innovative løsninger og robotter.



Bestillere, kontraktholdere og driftsplanlæggere

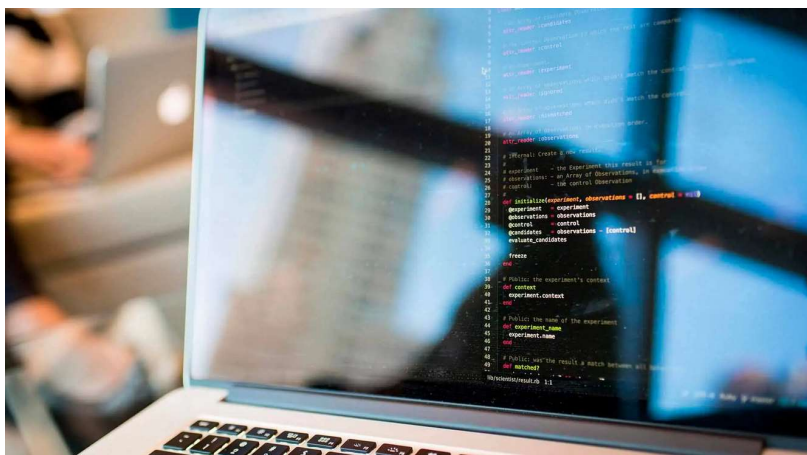
Erfagruppen for **bestillere, kontraktholdere og driftsplanlæggere** henvender sig til alle, der sidder i en funktion, hvor de bestiller eller ordrer indenfor drift. Det kan både være bestilling i forhold til egen udførende materielgård eller en ekstern entreprenør. Når man mødes, diskuteres emner som fx.: Udbudserfaringer, aflevering og opstart af kontrakt, kontrol og tilsyn, opgavestyringssystemer, driftsoptimering, prissætning af driftsopgaver og konflikthåndtering.



Teknisk drift og service

Erfagruppen for **teknisk drift og service** henvender sig til alle, der sidder i en funktion, hvor de beskæftiger sig med fx bygningsvedligehold, teknisk service, bygningstilsyn, vagter og alarmhold, pedeller og affaldshåndtering.

Når man mødes, udveksles der erfaringer og deles viden om emner, der er fokus på i dagligdagen i relation til teknisk drift og service. Der diskuteres fx emner som: IT, systemer og timeregistrering, vagtplaner, overenskomster og dispositionstillæg, brandsynsregler, klima, grøn omstilling og ladestandere, nøgletal og prisberegninger, medarbejdersammensætning og -udvikling, kontraktstyring, serviceaftaler og tilsyn.



Flådestyring

Erfagruppen for **flådestyring** henvender sig til alle, der sidder i en funktion, hvor de beskæftiger sig med fx indkøb, leasing, leje, økonomistyring, drift, udnyttelse og salg af kommunens køretøjer – dvs. alle væsentlige forhold i køretøjernes samlede levetid. Det, der forener deltagerne i erfagruppen, er interessen for at udveksle erfaringer og dele viden om emner der er fokus på i dagligdagen i relation til flådestyring. Når man mødes, diskuteres emner som fx.: Finansiering, købe, leje eller lease, serviceaftaler, elbiler, hybridbiler og brintbiler, organisering af flådestyringen, drift og udnyttelsesgrad, GPS og it-systemer.



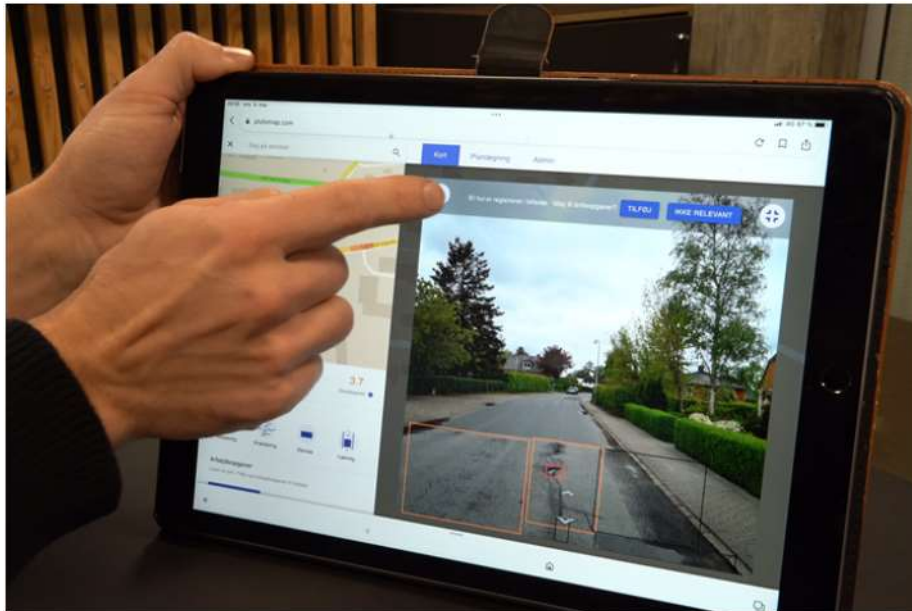
Skadedyrsbekæmpelse

Erfagrupeerne for **skadedyrsbekæmpelse** henvender sig til skadedyrsbekæmpere, sagsbehandlere og ledere med interesse i skadedyrsbekæmpelse. Det, der forener dem, er interessen for at dele viden. Når man mødes, diskuteres emner som fx giftfri bekæmpelse, resistens, brug af hunde, lovgivning, kommunikation med borgere, organisering og samarbejde. Deltagerne mødes en gang om året lokalt hos hinanden og en gang om året til et fællesmøde på Fyn.



Vejmyndighed og -tilsyn

Erfagruppen for **vejmyndighed og -tilsyn** henvender sig til medarbejdere og ledere inden for myndhedsområdet og vejdriften. Det, der forener dem, er interessen for at dele viden om emner som fx **vejtilsyn, gravetilladelser, ledningsoplysninger og brug af kunstig intelligens.**



Vintertjeneste

Kommer snart!

Et levende netværk

Selvom kernen i KEF's aktiviteter stadig er netværks- og erfagrupperne, foregår der mange andre former for videndeling i foreningen. I virkeligheden er kontakten mellem møderne guld værd for medlemmerne. Medlemmerne er gode til at benytte netværket, til at besøge hinanden og hjælpe, hvis der er behov for et godt råd. Mange spørgsmål bliver også afklaret via mail eller telefon.

Om foråret vender vi tingene på hovedet

Siden den første erfagruppe blev etableret, er der hvert år blevet afholdt et **forårsseminar**, hvor en stor del af lederne inden for det kommunaltekniske område mødes. Lige fra starten har vi taget større emner op som fx organisering og opgaveløsning i entreprenørvirksomheden i fremtiden, selskabsdannelse og partnering. Spændende foredragsholdere, eksperter og erhvervsledere udfordrer deltagerne, "vender tingene på hovedet" og inspirerer til at tænke nyt. På forårsseminarerne bruges der også tid på at medlemmerne kan udveksle viden og erfaring på centrale driftsområder. Forårsseminaret er for alle KEF's medlemmer på tværs af de forskellige drift- og serviceområder.

Forårsseminarer

- **2024 Stress – forebyggelse og håndtering**
- **2023 Uddelegering og frisættelse**
- **2022 God ledelse**
- **2021 AFLYST pga. covid-19**
- **2020 AFLYST pga. covid-19**
- **2019 Klimaforandringer og dilemmaledelse**
- **2018 Hvordan gør vi os lækre?**
- **2017 Nudging og kompetenceudvikling**
- **2016 Kommunikation**
- **2015 Ledelse og den perfekte medarbejder**
- **2014 Nyttejob og inddragelse af civilsamfundet**
- **2013 Udbud og udlicitering**
- **2012 Fremtidens ukrudtsbekæmpelse og samarbejdsformer**
- **2011 Fremtidens teknologier, robotklippere og vintertjeneste**
- **2010 Rekruttering og effektiv med ny teknologi**
- **2009 Kunststofbaner, BUM i Herning Kommune, Infra Service I/S og ukrudtsbrændere**
- **2007 Fusioner, effektiv drift, god borgerbetjening, BUM om 5 år og ledelse med Alfred Josefsen**
- **2006 Kommunalfuldmagten, offentlig/privat konkurrence og organisering af driften**
- **2005 Strukturreform, fremtidens udfordringer og ledelse af forandringer**
- **2004 Nye samarbejdsmodeller**
- **2003 Den dynamiske offentlige driftsvirksomhed, et kig ind i fremtiden v/direktør Johan Peter Paludan, Institut for fremtidsforskning**
- **2002 Driftsafdelingens vilkår, BUM-modellen og nye organisationsformer**

Om efteråret går vi i dybden med aktuelle emner

Efterårsseminar

- 2024 AI – kunstig intelligens
- 2023 DK2020 og grøn omstilling
- 2022 Fastholdelse og rekruttering
- 2021 Digital transformation
- 2020 AFLYST pga. covid-19
- 2019 FN's 17 verdensmål
- 2018 Kommunal drift og service 2023
- 2017 Ny teknologi og udnyttelsen af overenskomsten
- 2016 Konkurrenceevne og udbud
- 2015 Kommunale fællesskaber
- 2014 IT og digitalisering
- 2013 Grænsen for den kommunale fuldmagt
- 2012 Fremtidens vej & park
- 2011 Driftsstrategier og socialt ansvar
- 2010 Udviklingsstrategier og personalebesparelser
- 2009 Krav til ressourcestyringssystemer, miljøcertificeringer og vintertjeneste
- 2008 Fastholdelse og udvikling af medarbejdere, grønne regnskaber, miljøcertificeringer og kvalitetsbeskrivelser

Om efteråret afholder KEF et Efterårsseminar for samtlige medlemmer på tværs af netværk og erfagrupper. Seminaret er den dag, hvor medlemmer møder kolleger fra hele landet, deler viden og går i dybden med aktuelle emner.

På temamøderne tages særlige emner op

Når der er et særligt behov, arrangerer KEF temamøder med fokus på specifikke aktuelle emner.

- Helhedsorienteret drift – HOD
- Sikkerhed og arbejdsmiljø
- Timeprisberegning
- Ukrudtsbekæmpelse med UV-lys
- At kunne læse og skrive – it-hjælpemidler
- Vejregler
- Arbejdsmiljø
- Nyttejob
- Kommunernes sociale ansvar

Studieture

Med jævne mellemrum arrangerer KEF studieture for medlemmerne.

I jubilæumsåret 2014 blev den første studietur gennemført på Bornholm.

Emnerne for studieturen var **stenbrud og granit**, men der blev også tid til at se havne- og naturprojekter på Bornholm.



I 2016 afholdt KEF sin anden studietur til Frederiksberg og København.

Emnerne for studieturen var **byudvikling og drift**. Deltagerne besøgte bl.a. Metrobyggeriet, Center for Drift under Hauser Plads, bycykler, klimaveje på Frederiksberg, hørte om Københavns mange broer og om bycyklerne i København og på Frederiksberg.



I 2018 afholdt KEF sin tredje studietur til Aalborg

Formålet med studieturen var at samle inspiration omkring emnerne **byudvikling og naturprojekter**. Hovedpunkterne på turen var besøg på Aalborg Havnefront og Vestre Fjordpark, Østre Kirkegaard, Lille Vildmose, Musikkens Hus og Egnspanvejprojektet. Derudover var der besøg på Materielgården, Stigsborg Brygge og Lindholm Høje.



Byggeri på Aalborg Havnefront



Musikkens Hus



Lille Vildmose



I 2021 afholdt KEF sin fjerde studietur til Søhøjlandet

Formålet med studieturen var at samle inspiration omkring emnerne **outdoor, natur og borgerinddragelse**. Hovedpunkterne på turen var projektet ved Nordskovvej, projektet ved det Ny Sletten, Trækstien ved Gudenåen, partnerskabsprojekt ved Sønder Ega Badestrand og Skaderborgs Kulturakse og Søbad. Derudover var der besøg på Jorn Museet, kanotur på Knudsø, tur med Hjejlebådene og vandringer ved Himmelbjerget.



Himmelbjerget



Projektet ved Nordskovvej



Trækstien ved Gudenåen



I 2023 afholdt KEF sin femte studietur til Sønderjylland

13.-15. juni 2023 deltog 44 af KEF's medlemmer på foreningens femte studietur. Det primære formål med studieturen var at hente faglig inspiration. Derudover blev der også lagt vægt på kulturelle indslag samt at udbygge de sociale relationer.

Hovedpunkterne på turen var besøg på Aabenraa Industrihavn, Den Kongelige Køkkenhave i Graasten, skonnerten Den Store Bjørn, Andel og Nature Energy og Power-to-X i Glansager, rundvisning på Drift og Beredskab, Sønderborg, indlæg om naturvejlederne i Sønderborg, Pluto og kunstig intelligens til vejtilsyn, fortællinger om Sønderborg Havn, besøg på Dybbøl Historiecenter og Gendarmstien ved Kruså.



Dybbøl Mølle



Power-to-X og biogasanlæg



Skoleskibet Den Store Bjørn



Medlemmerne får indflydelse gennem KTC's faggrupper

KEF er associeret medlem af KTC – Kommunalteknisk Chefforening.

KEF deltager i tre faggrupper

KEF er repræsenteret i tre faggrupper, som særligt berører medlemmernes arbejde. Arbejdet i faggrupperne er vigtigt, fordi det giver KEF's medlemmer mulighed for at påvirke områderne lovgivningsmæssigt og fagligt.

Faggruppen for **ledelse** arbejder med tværgående spørgsmål omkring ledelse, organisation og kompetence på det kommunaltekniske område.

Styrkelse af de tekniske ledere, udvikling af nye uddannelses tilbud og rekruttering til den kommunaltekniske sektor er vigtige områder. KEF er repræsenteret ved Lars Kølle, afdelingsleder, Norddjurs Kommune. Kontakt: lark@norddjurs.dk, 2075 1507.

Faggruppen for **digital forvaltning** beskæftiger sig med digitalisering af den kommunaltekniske sektor, herunder hvordan der kan skabes integration mellem offentlige data på tværs af forvaltningsområder. KEF er repræsenteret ved driftsansvarlig Claus Winther, Ballerup Kommune. Kontakt: claw@balk.dk, 4175 0148.

Faggruppen for **veje, trafiksikkerhed og trafik** arbejder med udvikling af en effektiv kommunal infrastruktur, sikkerhed for trafikanter og for en god sammenhæng imellem de kommunale og statslige infrastrukturinvesteringer.

KEF er repræsenteret ved Park & Mobilitetschef Jesper G. Brødsgaard, Esbjerg Kommune. Kontakt: jebird@esbjerg.dk, 4020 8816.



Vejforum

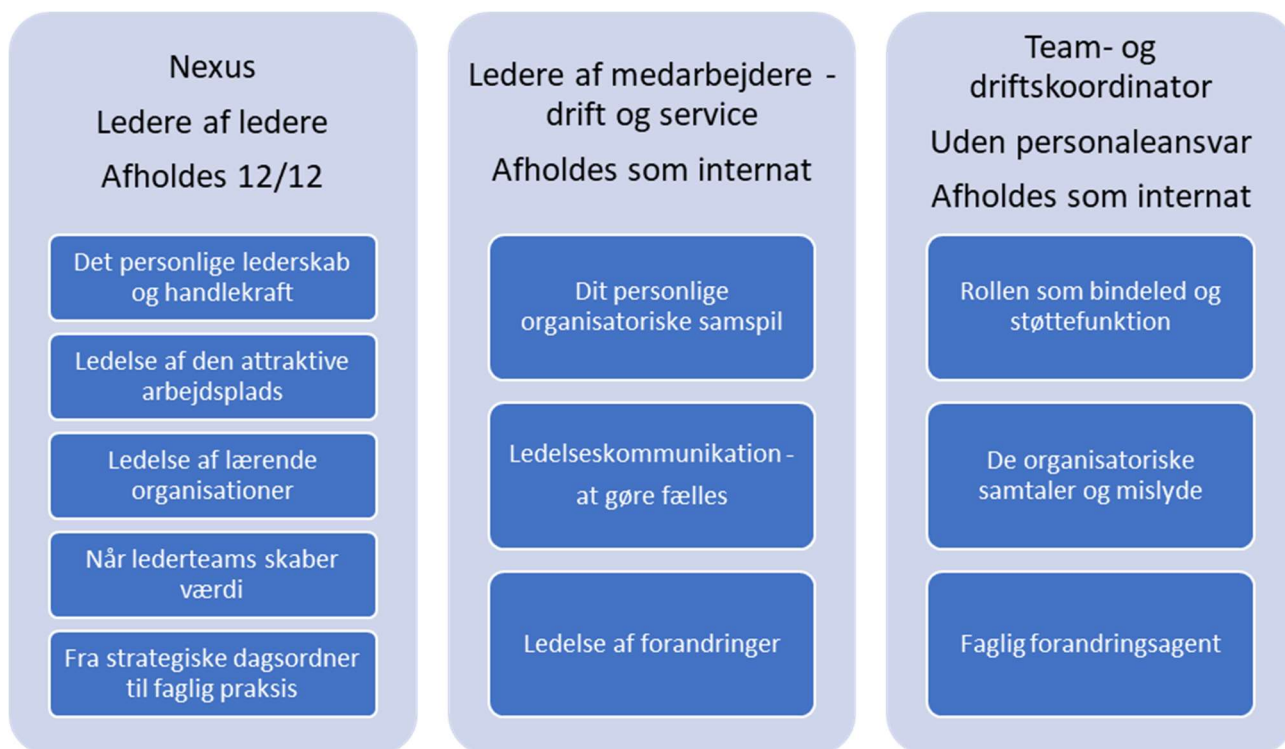
KEF deltager også i Vejforums reviewgruppe.

KEF er repræsenteret ved Park & Mobilitetschef Jesper G. Brødsgaard, Esbjerg Kommune. Kontakt: jebird@esbjerg.dk, 4020 8816.

Målrettet uddannelse og kompetenceudvikling

KEF tilbyder i samarbejde med Komponent en række ledelsesorienterede uddannelser og udviklingsforløb, som er udviklet med fokus direkte på medlemmernes særlige behov.

- **NEXUS – udviklingsforløb for chefer i drift og service**
- **Ledelsesuddannelse for ledere i kommunal drift og service**
- **Ledelsesuddannelse for team- og driftscoordinatorer i kommunal drift og service**



NEXUS – udviklingsforløb for chefer i drift og service

KEF har i samarbejde med Komponent udviklet et chefudviklingsforløb, som skal styrke de kommunale drifts-og servicecheferes kompetencer til at navigere bedst muligt i fremtidens strategiske dagsordner, udfordringer og dilemmaer.

Forløbet understøtter på en og samme tid både den enkelte chefs personlige lederskab og gennemslagskraft samtidig med, at sammenhængskraften i eksisterende netværk styrkes.

Udviklingsforløbets temaer:

- Det personlige lederskab og gennemslagskraft
- Ledelse af den attraktive arbejdsplads
- Ledelse af lærende organisationer
- Når ledergrupper skaber værdi –sammen
- Fra strategiske dagsordner til faglig praksis

Forløbets tilrettelæggelse

Udviklingsforløbet er tilrettelagt som 5 læringssamlinger i internatform (12-12), som afvikles gennem et år. Komponent står for facilitering og faglige ekspertoplæg, suppleret med forskellige oplægsholdere som fx topchefer og faglige eksperter fra den private og offentlige sektor med noget på hjerte.

Ledelsesuddannelse for ledere i kommunal drift og service

KEF tilbyder i samarbejde med Komponent en særligt tilrettelagt lederuddannelse til erfarne og mindre erfarne ledere inden for de kommunale driftsområder. Uddannelsen sætter fokus på at skabe gode resultater gennem dine medarbejdere og derved bevare din organisations konkurrenceevne. Fokus er selvfølgelig at gøre dig til en bedre leder. Uddannelsen er opbygget i tre moduler, hvor der sættes fokus på ledelse af driftsopgaver i en politisk ledet organisation - i teori og praksis. Med vægten lagt på den praksisnære del.

Udviklingsforløbets temaer:

- Det personlige og organisatoriske samspil
- Ledelseskommunikation – at gøre fælles
- Ledelse af forandringer

Uddannelsen er så praksisnær, at du efter hvert modul kan gå hjem og afprøve ny viden og værktøjer. Tilsvarende er dagene tilrettelagt, så du vil føle dig hørt og set i undervisningen, hvor der er god plads til erfaringsudveksling og spørgsmål til oplæg og værktøjer.

Ledelsesuddannelse for team- og driftscoordinatorer

KEF og Komponent har i samarbejde udviklet et forløb for nøglemedarbejdere, som er bindeled mellem ledelse og teams/arbejdsfællesskaber, - altså nøglemedarbejdere uden personaleledelse.

Udviklingsforløbets temaer:

- Rollen som bindeled og støttefunktion
- De organisatoriske samtaler og mislyde
- Faglig forandringsagent

Uddannelsen er så praksisnær, at du efter hvert modul kan gå hjem og afprøve ny viden og værktøjer. Tilsvarende er dagene tilrettelagt, så du vil føle dig hørt og set i undervisningen, hvor der er god plads til erfaringsudveksling og spørgsmål til oplæg og værktøjer.

Spørgsmål vedr. uddannelserne kan rettes til Ebbe von Arenstorff, KEF's sekretariat på eva@kef.nu, mobil 8833 5409 for yderligere information.

En stolt forening med stærke visioner

- KEF vil bidrage til, at medlemmerne bliver mere nytænkende og til fulde lever op til borgernes og politikernes forventninger til bæredygtighed, grøn omstilling, socialt ansvar, pris og kvalitet.
- KEF vil udvikle medlemmerne til at blive aktive sparringspartnere for deres kommuner.

Vi skal stå endnu stærkere og tydeligere

I bestyrelsen for KEF er vi stolte over og tilfredse med de resultater, der er nået siden starten i 2004. Men bestyrelsen er også enig om, at KEF fortsat skal udvikle sig. Visionen er, at vi skal komme til at stå stærkere i folks bevidsthed. Når man i omverdenen tænker på det driftstekniske område inden for den kommunale sektor, skal det være helt naturligt, at man også tænker på KEF. Derfor er visionen også, at KEF inden for en overskuelig årrække kommer til at omfatte alle landets kommuner. Men altid med vores bærende tanke intakt og som foreningens styrende redskab: *Fortsat at udvikle de kommunale drift- og serviceenheder, så de altid er konkurrencedygtige, og samtidig skabe større respekt blandt politikerne og i befolkningen omkring det arbejde, der bliver udført hos landets kommunale entreprenører.*



Jeg er medlem af KEF fordi ...

KEF er for os en dag ud af hverdagen, hvor vi får en vitaminindsprøjtning ift. VIDEN – ERFARINGER – INDLÆG – DIALOG – UDVIKLING – VENSKABER og HYGGE.

Masser af års erfaringer der mødes og deles til gavn for os alle.

Samtidig har vi fået gode forbindelser til erfagrupperne i rengøring.

Rengøringsleder Birgitte Persson og rengøringsleder Ellen Margrethe Petersen, Herning Kommune



Jeg er medlem af KEF fordi ...

KEF giver mig ny faglighed, ny inspiration og hyggeligt samvær på tværs af kommunerne.

Her er mulighed for fortroligt forum og sparring med andre ledere indenfor samme felt.

Der tales i fortrolighed om erfaringer, tiltag og udvikling. Jeg går altid hjem med ny viden eller ideer til udvikling, som gerne skulle komme borgerne til gode.

Leder af Park og Vej Inge H. Andersen, Nordfyns Kommune



Den hurtige vej til KEF ...

Går igennem vores sekretariat, som bemandes af Ebbe von Arenstorff.

Sekretariatet tager sig af indmeldelse af nye medlemmer, planlægning og koordinering af netværksmøder, erfamøder og andre arrangementer og besvarer spørgsmål fra medlemmer og andre interesserede.

Henvendelse:

Ebbe von Arenstorff

KEF – Drift og Service

Kirsebærlunden 36

3460 Birkerød

Tlf. 8833 5409

eva@kef.nu

Læs mere på

www.kef.nu

