



Svensk
Kärnbränslehantering
AB



**Tillsammans tar vi
hand om framtiden**

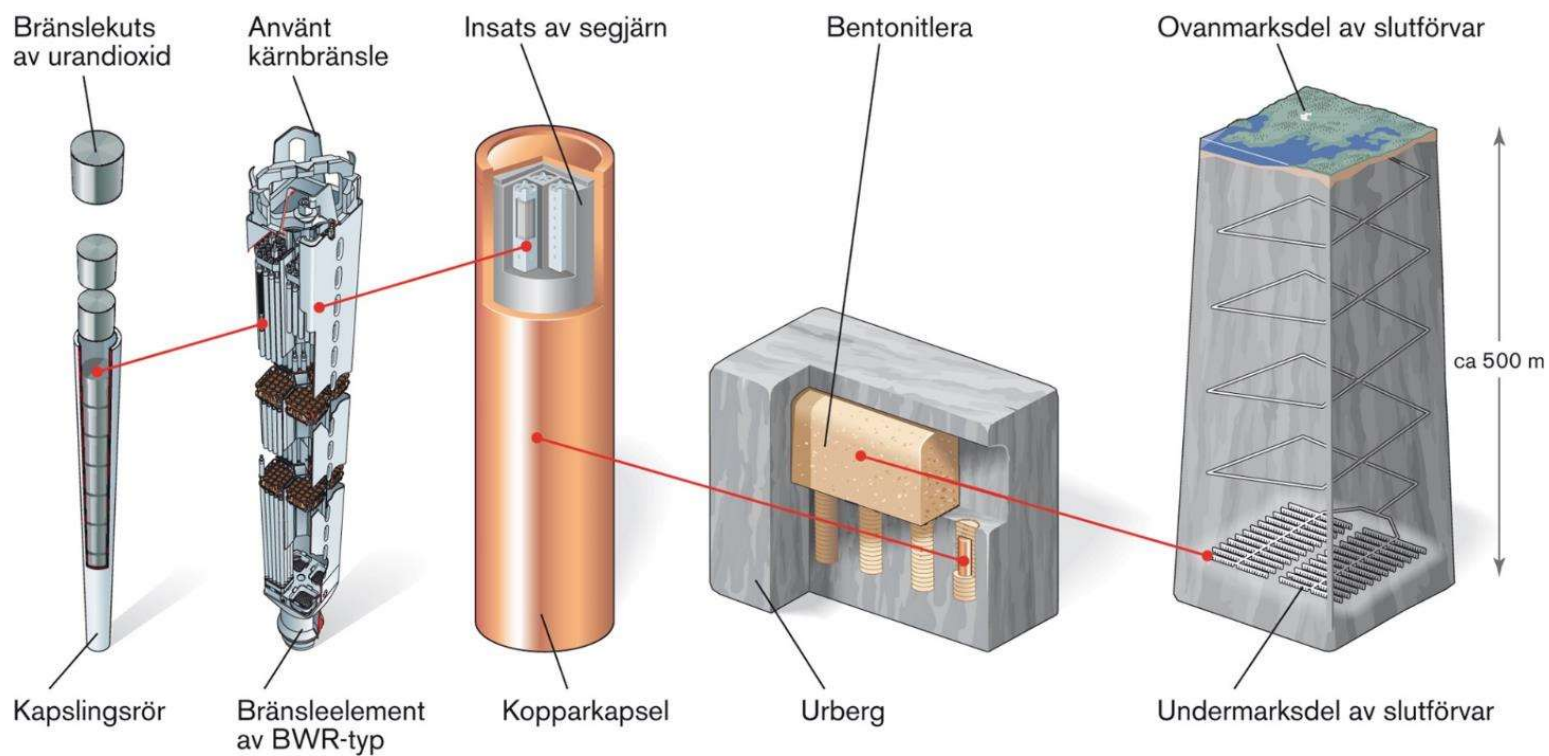


SKB:s uppdrag är att skydda människa och miljö under mycket lång tid. Visionen handlar om vårt lagarbete och vår omsorg för att skapa en trygg, säker och hållbar hantering och förvaring av det svenska radioaktiva avfallet.

SKB:s system



Vår metod



Anläggningar i drift



Clab, Centralt mellanlager för använt kärnbränsle



SFR, Slutförvaret för kortlivat radioaktivt avfall

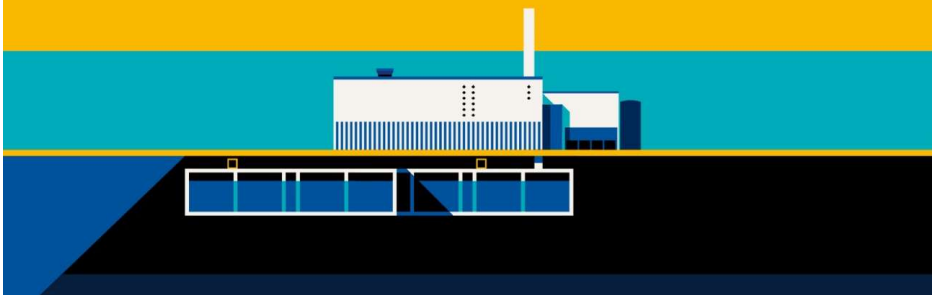


m/s Sigrid



Planerade anläggningar

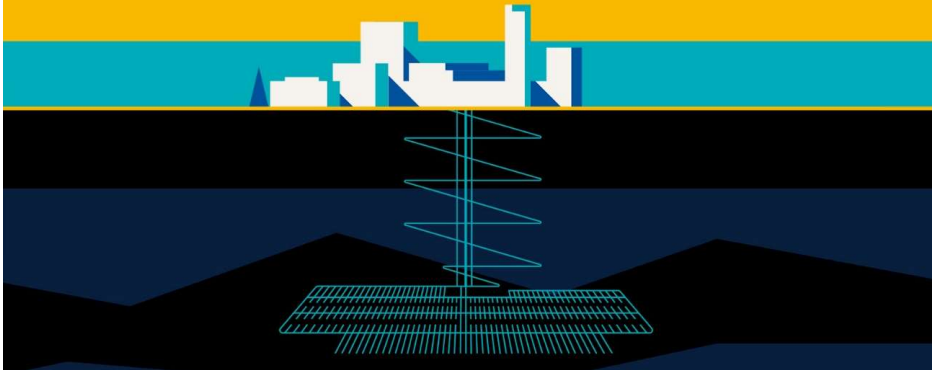
Clink, Clab + Inkapslingsanläggning



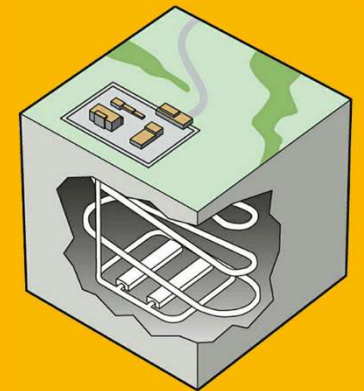
Utbyggnad av SFR



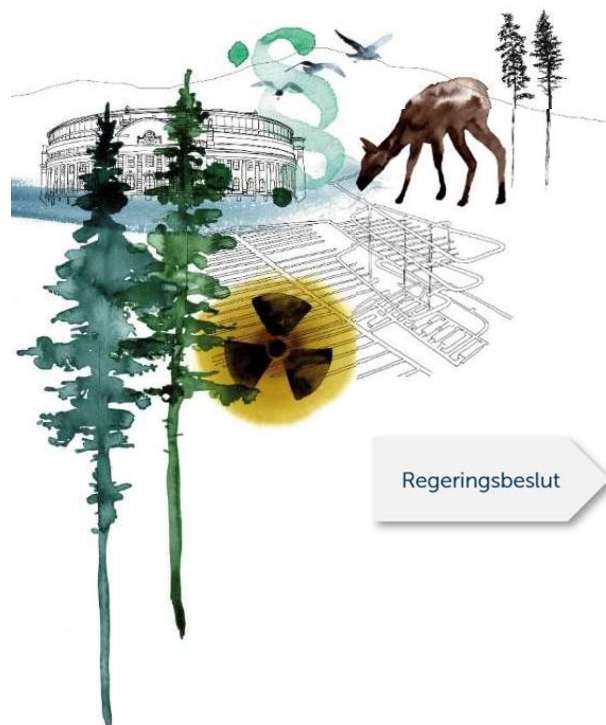
Kärnbränsleförvaret



Slutförvar för övrigt avfall



Var står vi i dag?



Regeringsbeslut



Mark- och miljödomstolen kungörelse av prövningen

Huvudförhandling / villkorssättning i MMD

MMD:s dom med villkor*

SSM godkänner förnyad SAR* inför provdrift

SSM godkänner kompletterad SAR* för rutinmässig drift

Byggstart

Strål säkerhets myndigheten
Swedish Radiation Safety Authority

SSM godkänner PSAR*

*MMD:s dom kan överklagas till MMÖD och HD

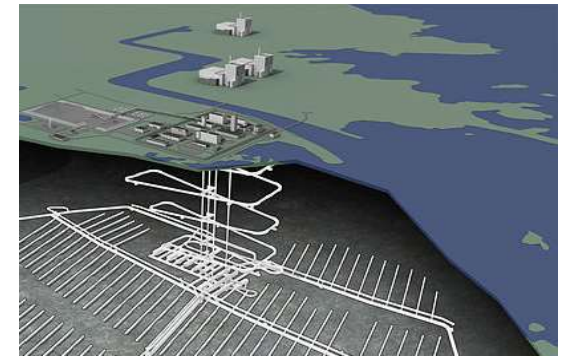
*SAR = Säkerhetsredovisning
*PSAR = Preliminär SAR

Två stora projekt i Forsmark



Kärnbränsleförvaret

- Kapacitet för ca 6000 kopparkapslar och ca 12 000 ton använt kärnbränsle.
- Djup cirka 500 meter, 60 km transporttunnlar och 5 km ramp
- Bergdrivning är beräknat till 2027



Utbyggnad av slutförvar för kortlivat radioaktivt avfall (SFR)

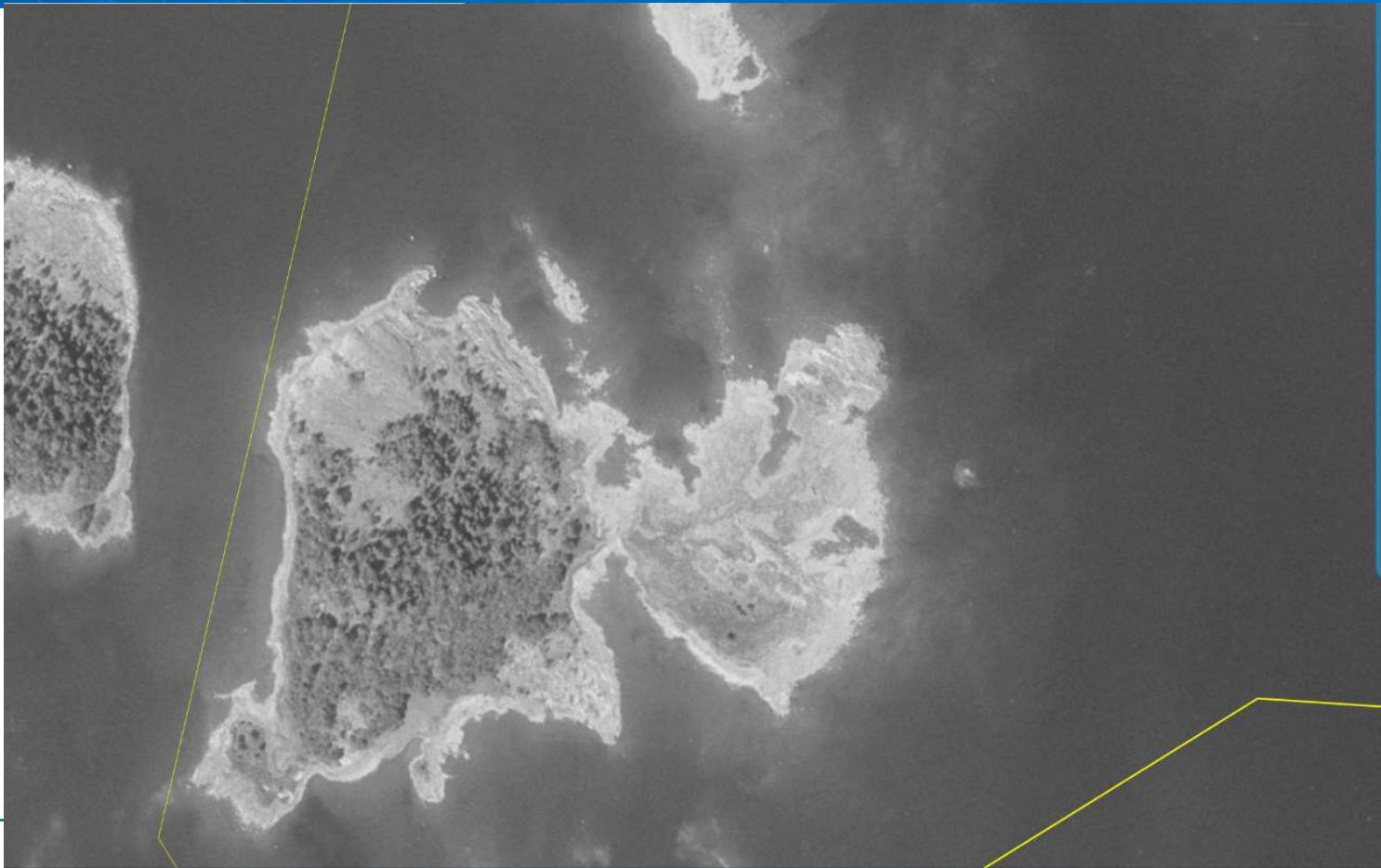
- Ska rymma rivningsavfall från kärnkraftverken
- Bergdrivning är beräknad till december 2024
- SFR1 togs i bruk 1988 och rymmer 63 000 m³
- SFR3 beräknas tas i bruk år 2030 och ökar kapaciteten med 117 000 m³
- Bergvolymen som tas ut motsvarar ca två "Globen"



Projekt SFR utbyggnad



1975 - Det var en gång..

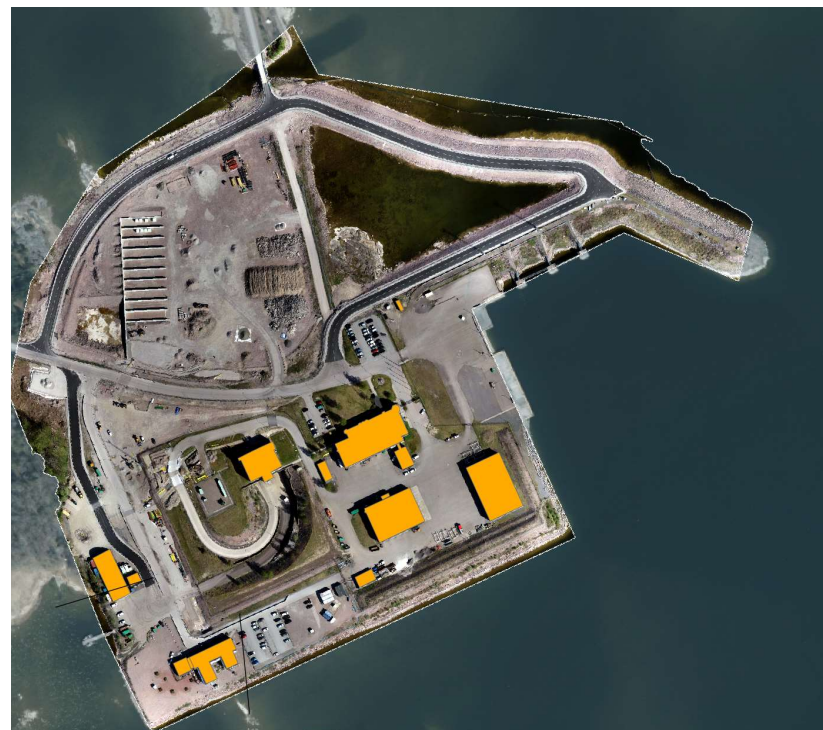


Program SFR-utbyggnad (PSU): Utveckling på Stora Asphällan

Juli 2023



Juli 2024





SKANSKA

Förberedande arbeten ovan jord

Förläggning av media på GC-väg



Mark- & kanalisationsarbeten för MT04



Plats för kväverenningsanläggningen

Styrd borrhning under väg från logistikhubb till GC-väg 20kv



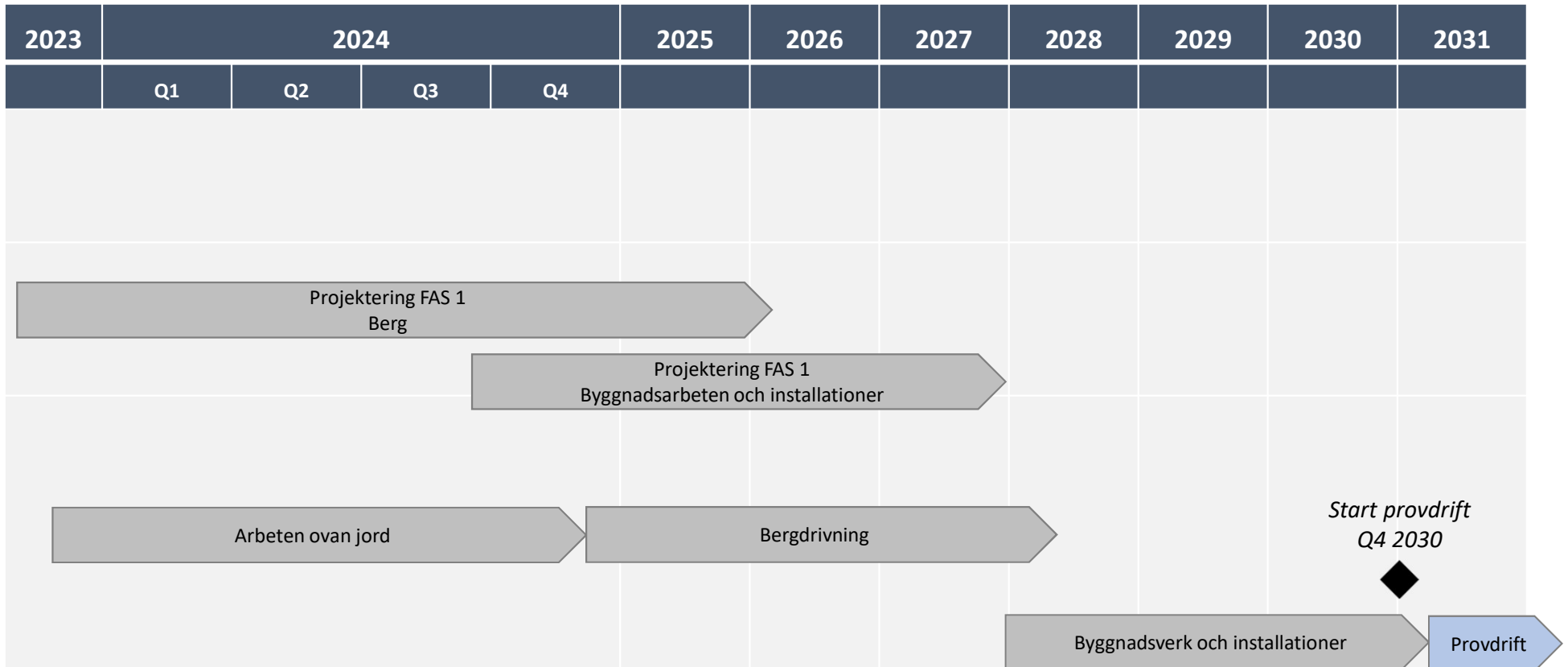
Gjutning av fundament för nya skalskyddet



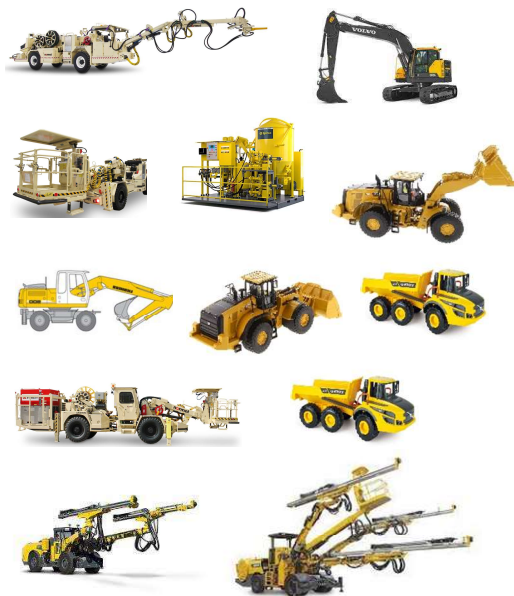
Bodetablering



Tidplan Projekt SFR Utbyggnad



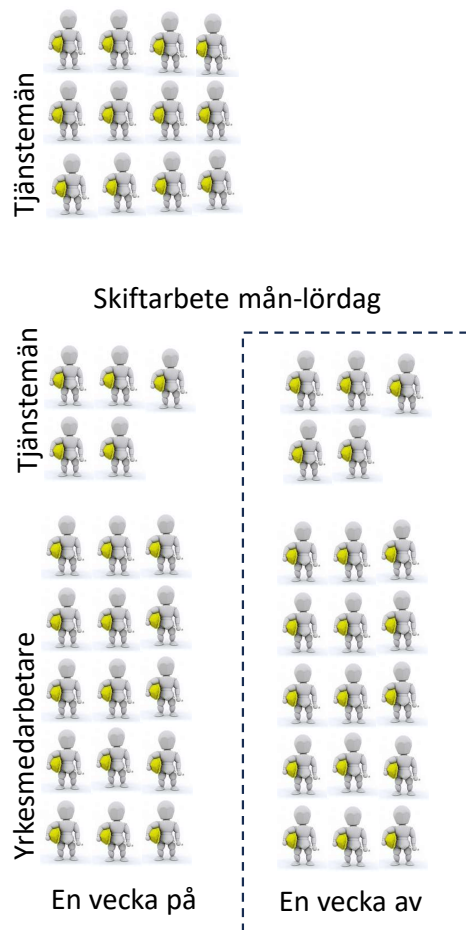
Berg -Kvartal 4 2024



Etablering av maskiner och material



General



Start tunneldrivning Q4 2024

- mån-lördag dagtid ca. 06:00-19:00

Full drift under 2025

- dygnet runt mån-lör.

Övriga arbeten 2025

- Installationsarbeten påbörjas i drifttunneln och SFR1 parallellt.
- Fortsatt uppbyggnad av strandbanken

SFR Utbyggnad

Sammanfattning miljöåret 2023 för SFR

- Projekt SFR Utbyggnad startade i augusti 2023
- Bergmassor från tidigare bergarbeten från 1980-talet (röd markering) har flyttats från piren norr om Stora Asphällan till strandbanken. Utfyllnad av vattenområdet är slutfört.
- Samtliga villkor enligt miljötillstånd för SFR Utbyggnad har innehållits, till exempel:
 - ✓ Ingen grumling i Öregrundsgrepen tack vare en fungerade siltduk
 - ✓ Bullernivåer från utbyggnationen långt under tillåtna riktvärden
 - ✓ Inga tunga transporter har anlänt eller avgått från SFR mellan de i tillståndet angivna tiderna (vardagar efter kl. 2200-0600)
 - ✓ Avverkning av träd och andra arbeten i naturmark är utförda i enlighet med tillstånd



SFR Utbyggnad – pågående arbeten

Sammanfattning miljöåret 2023 för SFR

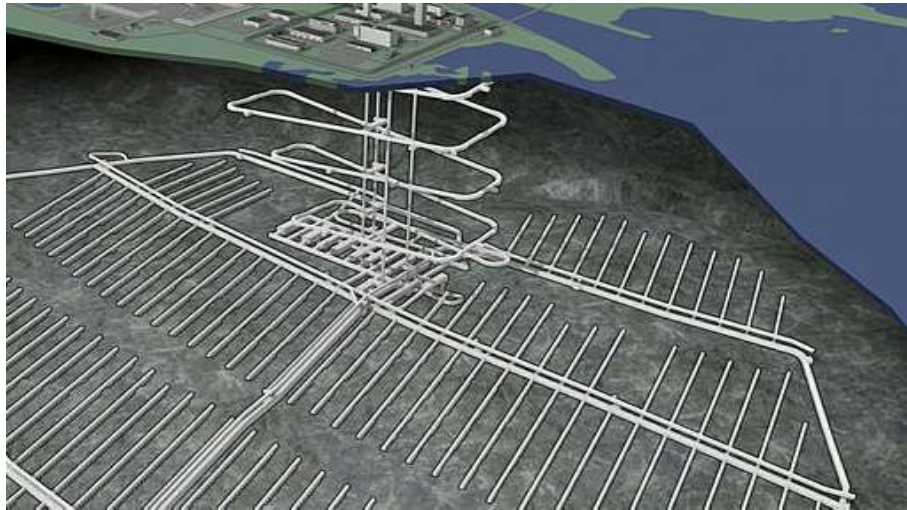
- Förberedande arbeten i berget inför start bergarbeten för utbyggnad av SFR
- Klarställande av schaktarbeten för el- och vattenledningar ovan jord
- Färdigställande av vattenreningsanläggningen inför provdrift
- Bullerskyddande åtgärder utmed riksväg 76
- Inventering av insekter i faunadepåer. Depåerna (vedtravar) med träd som lagts tillbaka i naturen efter avverkning

Anmälda ärenden till länsstyrelsen

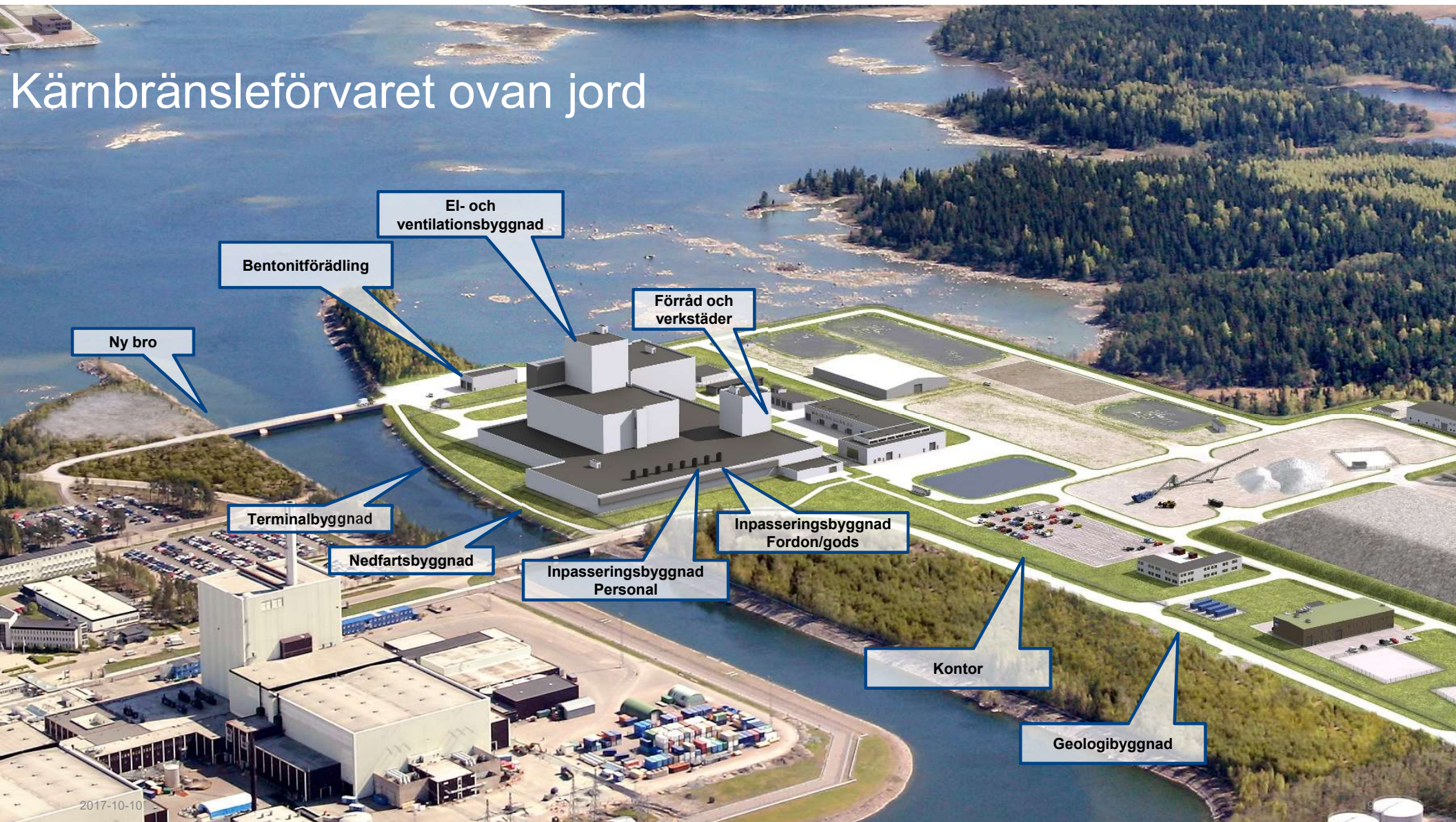
- Förekomst av Dannemoragrus i vissa schakter
- Anmälan av hantering och tillfällig lagring av bergmassor på piren
- Eventuellt behov av lagring av HVO till bergdrift, pga. osäkerhet i mängd elkraft till Stora Asphällan inför bergarbeten



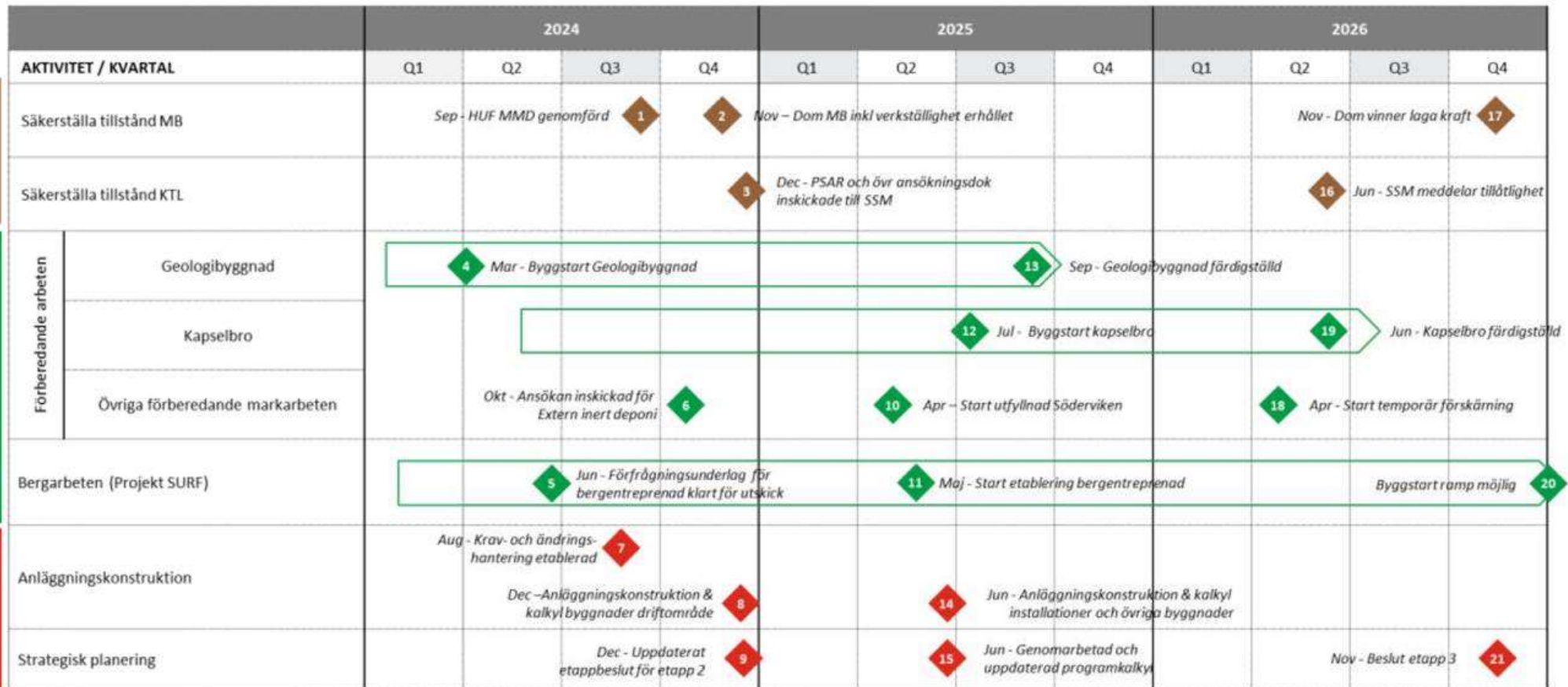
Projekt Kärnbränsleförvaret



Kärnbränsleförvaret ovan jord

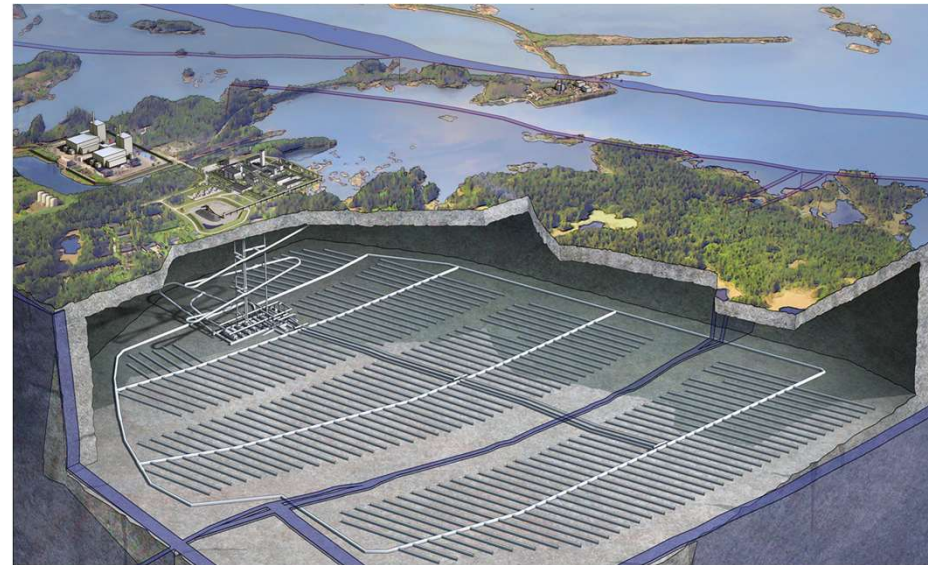


Tidplan Kärnbränsleförvaret



Första åtgärder på site

- Skogsavverkning
- Schaktarbeten och utfyllnad
- Yta för bergupplag
- Bro över kylvattenkanalen
- Utfyllnad av driftområde
- Bank mot havet
- Anläggningar för vattenrening och åtgärder i våtmark
- Betongstation
- Ridåinjektering (tätningsåtgärd i bergets övre del)
- Temporär förskärning till ramp
- Upphandling bergdelen v. 46. Avtal till sommaren.

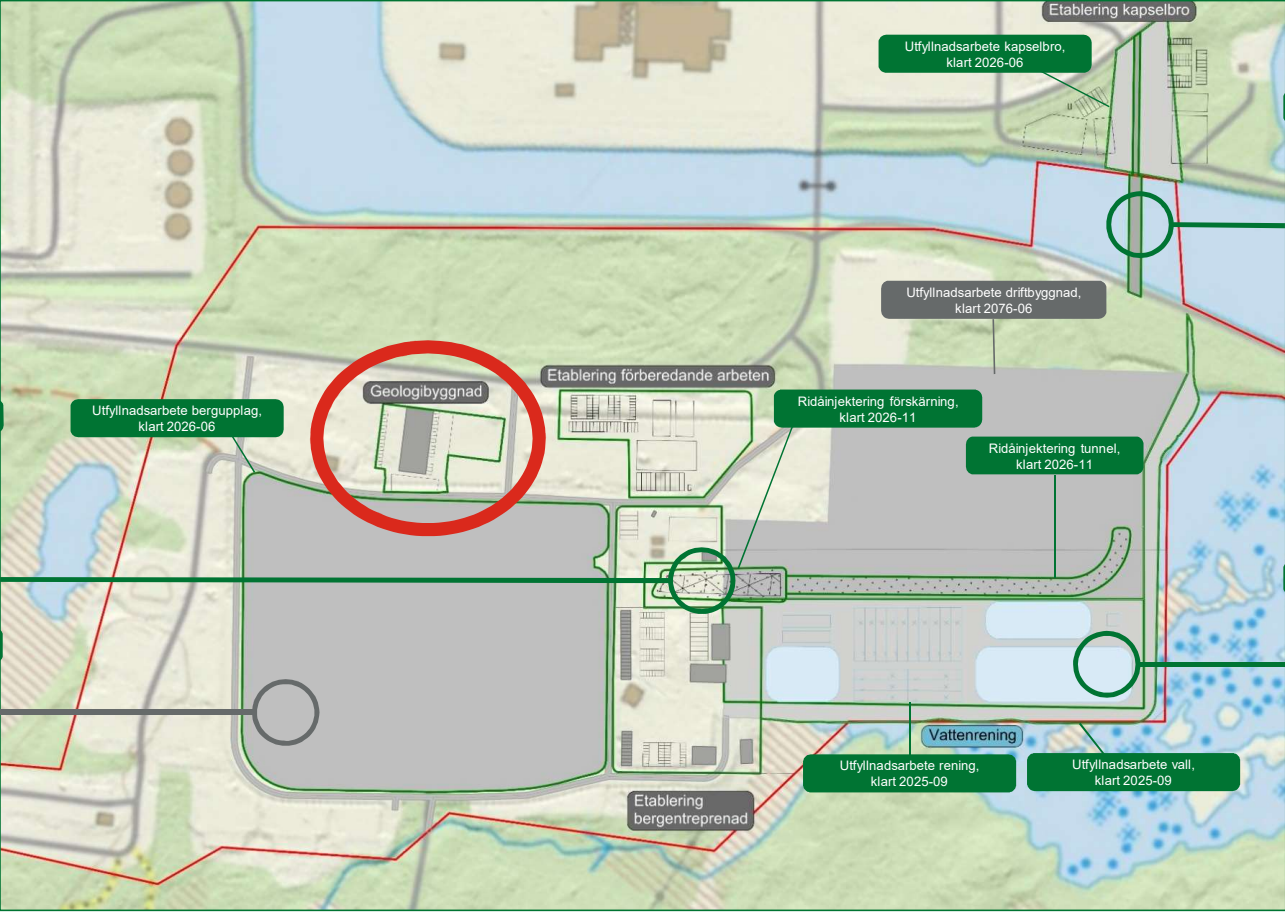


Målet: Söderviken januari, 2027

Schaktarbete förskärning, klart 2026-05



Bergupplag, berg från PSU



Upprättande kapselbro, klart 2026-05



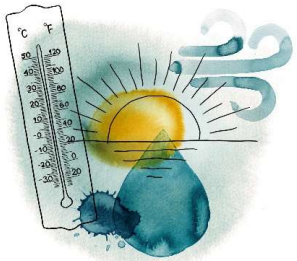
Upprättande reningssystem, klart 2025-11



Geologibyggnaden



Hållbart byggande och drift



Begränsad
klimatpåverkan



Ekosystem och
biologisk mångfald



Personal, hälsa
och säkerhet



Lokalsamhälle



Hållbar
leverantörskedja

Följ oss



www.skb.se



Svensk Kärnbränslehantering AB, SKB



@skb_nyheter



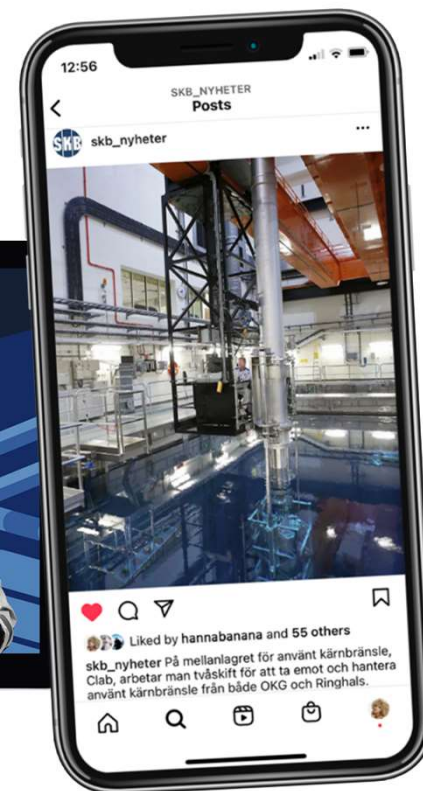
@skb_nyheter



SKBPlay



Svensk Kärnbränslehantering AB





TILLSAMMANS TAR VI
HAND OM FRAMTIDEN.