

Ringhals haveriberedskap

(RIHAB)

Susanne Thernström

Enhetschef Haveriberedskap- Krisledning, Brand- och Räddningstjänst, TF

Ringhals

Agenda: Ringhals haveriberedskap

1. Vad är en radiologisk nödsituation
2. Kärnkraftverkets ansvar vid haveri
3. Åtgärds- och larmnivåer
4. RIHAB-organisation (TS, KC, Fält-org.)
5. Kontakt med SSM & Länsstyrelsen
6. Samverkan med externa beredskapsorganisationer
7. Utbildning & övning
8. Erfarenhetsåterföring

Vad är en radiologisk nödsituation?

Radiologisk nödsituation:

- *Allvarlig driftstörning,*
 - *Brand eller annat hot som kan påverka den säkra driften*
 - *Händelser som kan leda till frigörelse av radioaktiva ämnen*
 - *Extraordinär händelse*
-
- Strålsäkerhetsmyndigheten (SSM) föreskriver vad beredskapsplaneringen skall innefatta för att säkerställa att verket kan hantera radiologisk nödsituation.

Kärnkraftverkets ansvar vid ett haveri

- Haveriberedskapsorganisationens uppgift:
 - *Tillsammans med kontrollrumspersonalen häva störningen och återställa anläggningen till säkert läge*
 - *Vid haveri lindra konsekvenser för omgivning, personal och tredje man*
- Länsstyrelsen ansvarar för åtgärder utanför anläggningen
 - Kommuner, Räddningstjänst, Försvarmakten, Polis, Lokaltrafik, Sveriges Radio m fl

Framgång bygger på nära samarbete och löpande kommunikation – utbildning, övning och nätverkande i vardagen bidrar

Åtgärds- och larmnivåer

LARMNIVÅ

HAVERILARM

Tex. över 650 grader i härdutloppet, höga dosrater i skorsten (utsläpp).
Tyfonlarmet utlöses och VMA går ut till allmänheten.

FÖRSTÄRKT BEREDSKAP

Tex. 370 grader i härdutloppet och ökande temp, överfallslarm från kontrollrummet, brand i relärum.
Myndigheter larmas via SOS Alarm.

ÅTGÄRDSNIVÅ

ANLÄGGNINGSBEREDSKAP

Tex. Tubbrott, sekundärbrott
VHI kallar in Ringhals haveriberedskapsorganisation och myndigheter informeras.

INFORMATION

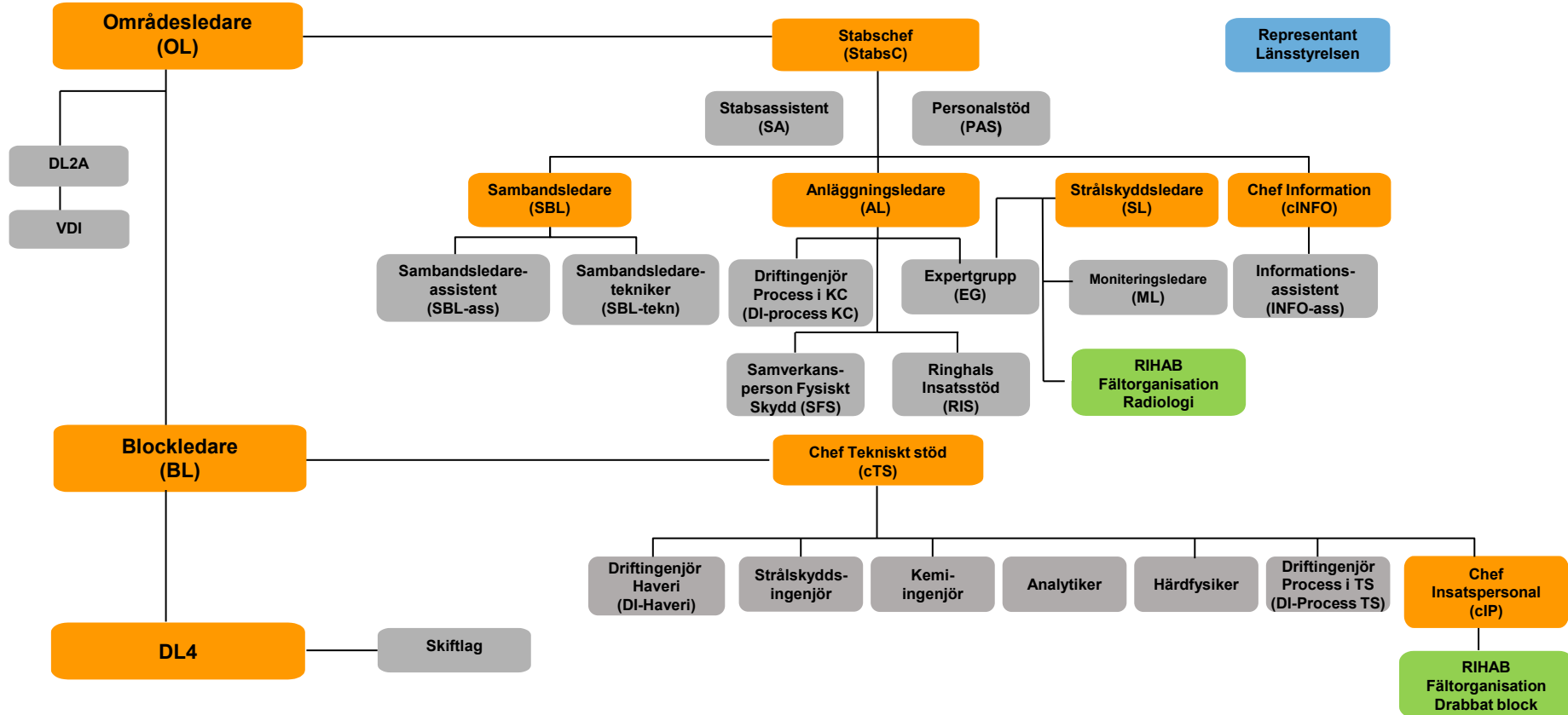
Tex. Reaktorsnabbstopp, ambulanstransport, brand eller olycksfall.
VHI informerar myndighet och informationsavdelningen informerar eventuellt massmedia

Beredskapsorganisationen RIHAB

- Tar över ansvaret för anläggningen – ordinarie linjeverksamhet utgår
- RIHAB består av 30-tal roller fördelat på:
 - *Kommandocentral*
 - *Tekniskt Stödfunktion*
 - *Ringhals EvakueringsCenter*
 - *LogistikCenter*
- Ca 230 personer ingår i beredskapsorganisationen (Ringhals)



Organisationschema RIHAB



Tekniskt stödfunktion i kontrollrum

- Kontrollrumspersonal med hjälp av ett Tekniskt Stöd hanterar händelsen på drabbat block
- Tekniskt Stöd planerar åtgärder och insatser för att återställa anläggningen till säkert läge
- Rapporterar till ledningsstaben:
 - *Behov av stöd/resurser*
 - *Status och prognos*
- **Målbild för drabbat block/TS:**
 - *Återföra anläggningen till säkert läge – håll härden kyld*



Ledningsstab i kommandocentral

- Haveriberedskapsorganisationen leds av en "Områdesledare" som tar över ansvaret för hela anläggningen, dvs ansvarar för beslut på hela siten.
- Staben i kommandocentralen stödjer personalen som hanterar händelsen operativt och i fält
- Svarar för myndighets- och övriga externa kontakter
 - Rapporterar status och prognos



Målbild för ledningsstaben:

*Minimera risker för egen personal och tredje man, hålla myndigheter informerade
Stödja drabbat block att återföra anläggningen till säkert läge*

Fältenheter

- Utförande personal på anläggningen
 - *Underhållspersonal*
 - *Strålskyddspersonal*
- Ringhals Evakueringscenter "REC"
- LogistikCenter

- Intern räddningsstyrka
- Bevakningspersonal
- Överenskommelse mellan tillståndshavare om att vid behov förstärka med strålskyddsresurser



Kontakt med SSM och Länsstyrelsen

- Innan RIHAB är etablerat:
- Vakthavande Ingenjör (VHI) informerar initialt – initierar larmning

- När RIHAB är etablerat:
- Ledningsstaben (Områdesledaren) har kontakt med Lsty Räddningsledare
- Tekniska och radiologiska funktioner på kärnkraftverket kommunicerar med motsvarande funktioner hos SSM, bl.a. via lägesrapporter.
- Informatörer kommunicerar med motsvarande hos SSM och Lsty
- Samverkan sker vid LogistikCenter (och länsstyrelsens stab)

Samverkande externa beredskapsorganisationer (exempel)



Utbildning

- Introduktionsutbildning för nyanställda
- Grundutbildning för beredskapspersonal
- Rollutbildningar & Återträning



Övning

- Larmövningar, Samlingsplats- och utrymningsövningar
- Utkallningsövningar
- Funktionsövningar
 - *Drabbat block/simulator*
 - *Stabsövningar TS & KC*
 - *Evakueringscenter*
 - *LogistikCenter*
- Blockövningar
- Samverkansövningar
- KKÖ – Regional Kärnkraftsövning





2023-04-19

© Forsmarks Kraftgrupp AB © Ringhals AB

VATTENFALL 

Erfarenhetsåterföring – exempel!

- Samverkar med Forsmark och Orskarshamn
- Delta på benchmark
- Delta i internationella Workshops och seminarium
- Delta i internationella granskningar
- Observerar övningar
- Utvärderar övningar

Ringhals haveriberedskap

(RIHAB)

Susanne Themström

Enhetschef Haveriberedskap- Krisledning, Brand- och Räddningstjänst, TF

Ringhals

Ringhals haveriberedskap

(RIHAB)

Susanne Thernström

Enhetschef Haveriberedskap- Krisledning, Brand- och Räddningstjänst, TF

Ringhals