

The background of the entire image is an aerial photograph of a large, calm lake. The lake is surrounded by a dense forest. The trees in the foreground and middle ground are in various stages of autumn, with some showing bright yellow and orange foliage, while others remain green. The sky is a pale blue with some light, wispy clouds. The overall scene is peaceful and scenic.

SKB
Ringhals



VISION

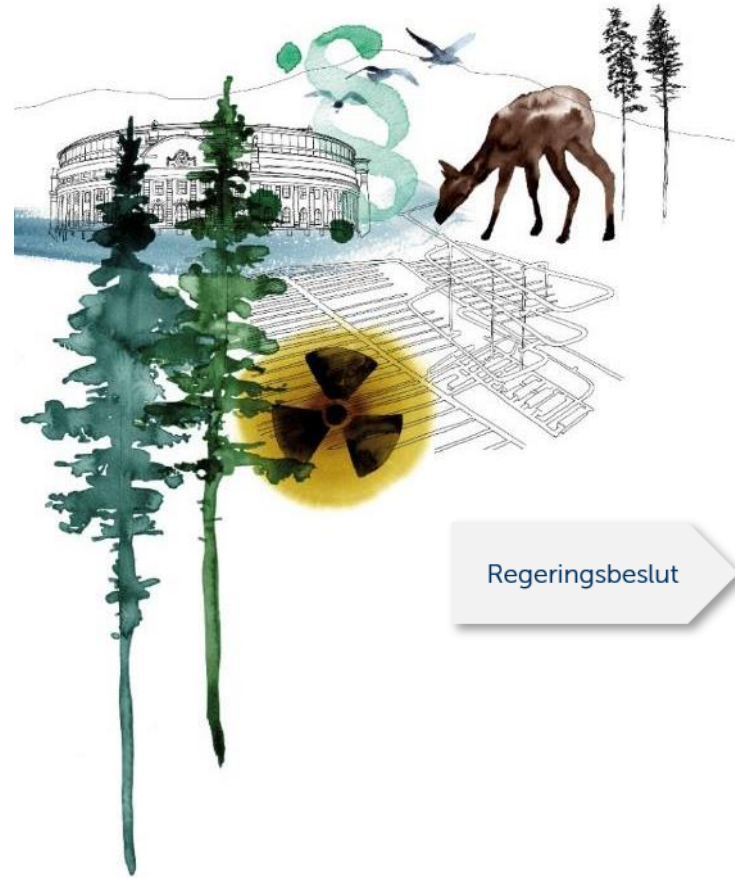


**Tillsammans tar vi
hand om framtiden**



SKB:s uppdrag är att skydda människa och miljö under mycket lång tid. Visionen handlar om vårt lagarbete och vår omsorg för att skapa en trygg, säker och hållbar hantering och förvaring av det svenska radioaktiva avfallet.

Var står vi i dag?



Regeringsbeslut



Mark- och miljödomstolen kungörelse av prövningen

Huvudförhandling / villkorsättning i MMD

MMD:s dom med villkor*

SSM godkänner förnyad SAR* inför provdrift

SSM godkänner kompletterad SAR* för rutinmässig drift

Byggstart

 **Strål säkerhets myndigheten**
Swedish Radiation Safety Authority

SSM godkänner PSAR*

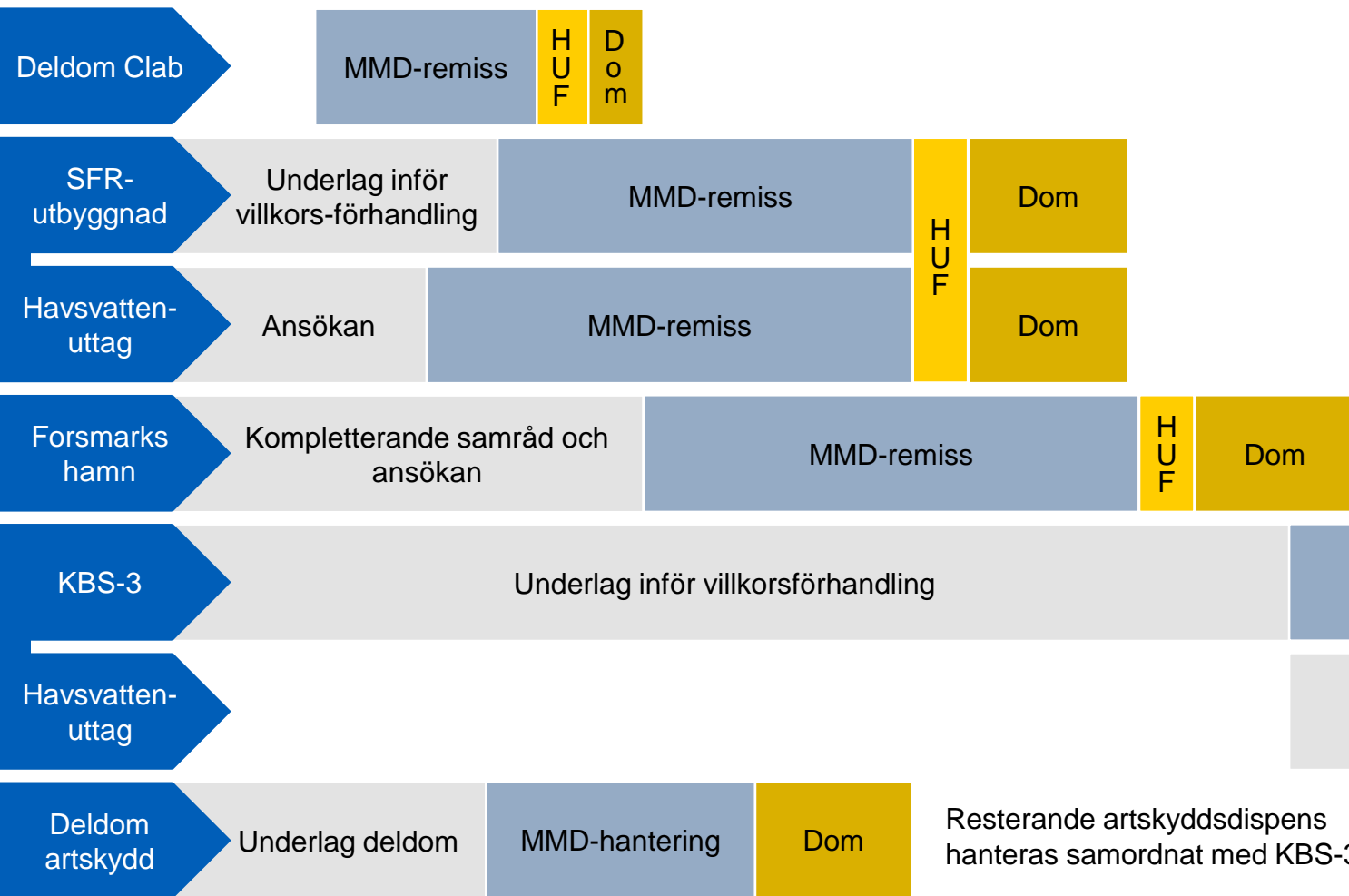
*MMD:s dom kan överklagas till MMÖD och HD

*SAR = Säkerhetsredovisning
*PSAR = Preliminär SAR

Tidsplan för SKB:s miljöprövningar



2021	2022				2023				2024			
Q4	Q1	Q2	Q3	Q4	Q1	Q2	Q3	Q4	Q1	Q2	Q3	Q4

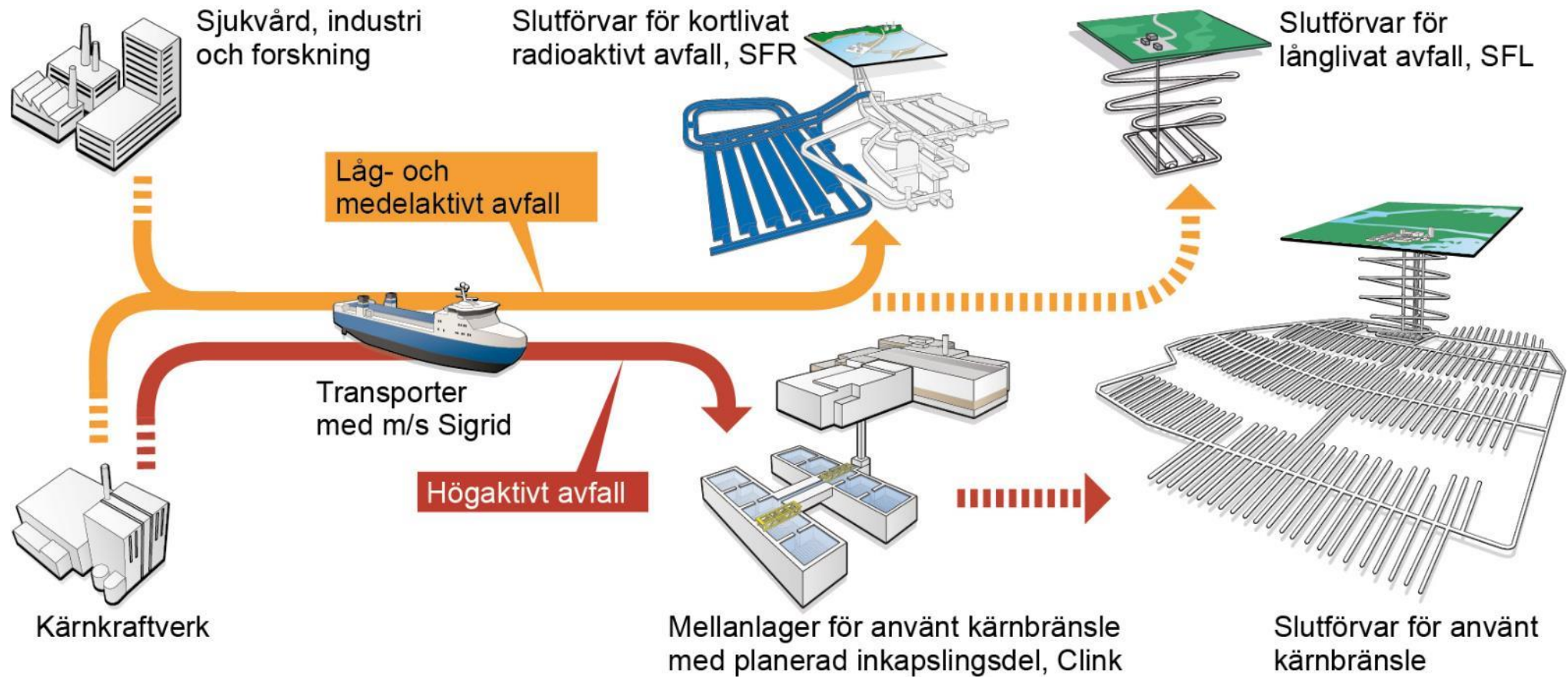


*HUF = Huvudförhandling

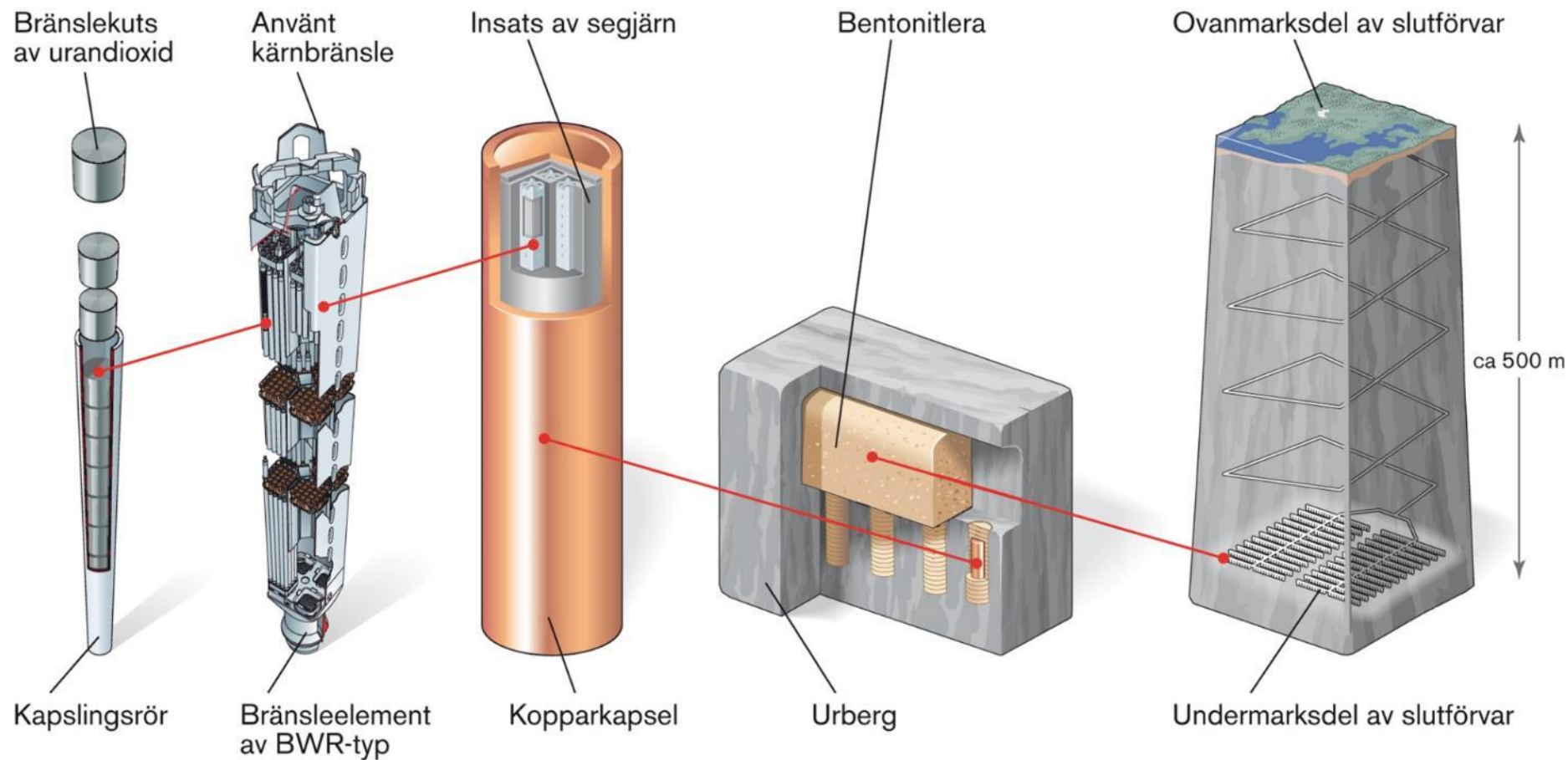
Ärenden som avgjorts i Mark- och miljödomstolen (MMD) kan överklagas till Mark- och miljööverdomstolen (MMÖD). Därefter kan de tas upp för överprövning i Högsta Domstolen. Det förutsätter dock att HD ger prövningstillstånd.

Resterande artskyddsdispens hanteras samordnat med KBS-3 målet

Svenska systemet



Vår metod



Anläggningar i drift



Clab, Centralt mellanlager för använt kärnbränsle



SFR, Slutförvaret för kortlivat radioaktivt avfall



m/s Sigrid

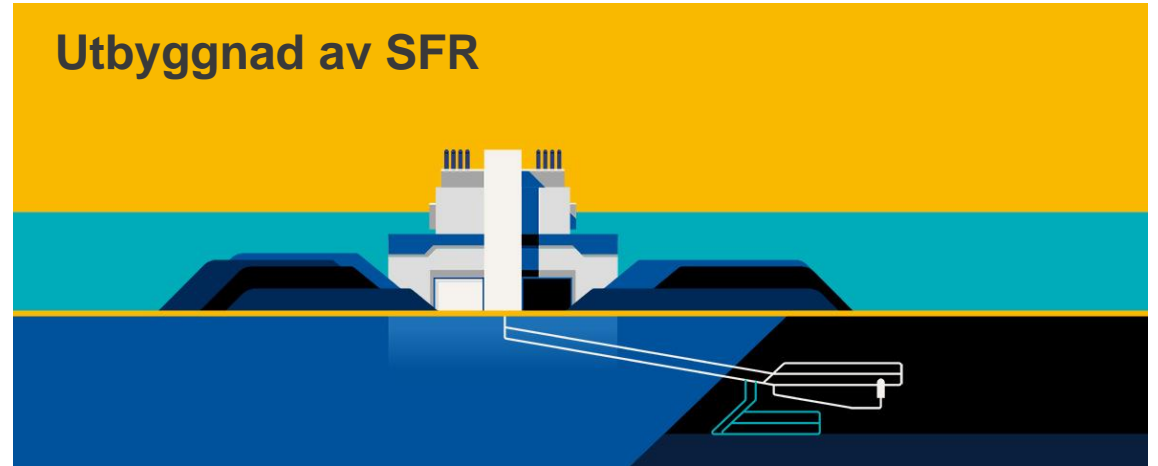


Planerade anläggningar

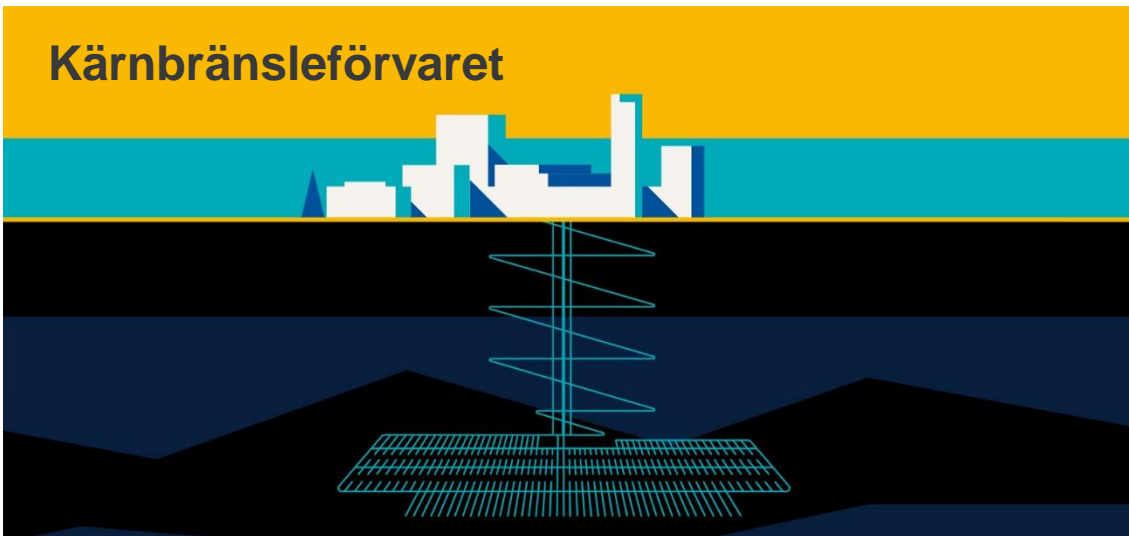
Clink, Clab + Inkapslingsanläggning



Utbyggnad av SFR



Kärnbränsleförvaret



Slutförvar för långlivat avfall



Tydligt ansvar och god finansiering

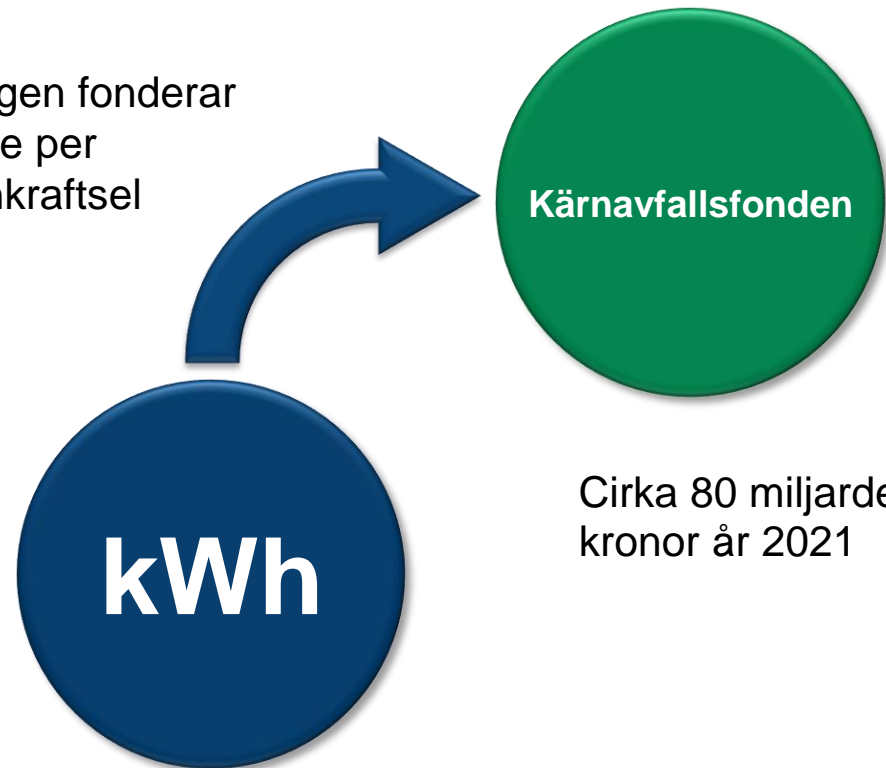
VATTENFALL 

**FORSMARKS
KRAFTGRUPP**

*Sydkraft
Nuclear Power AB


- part of the energy business Uniper

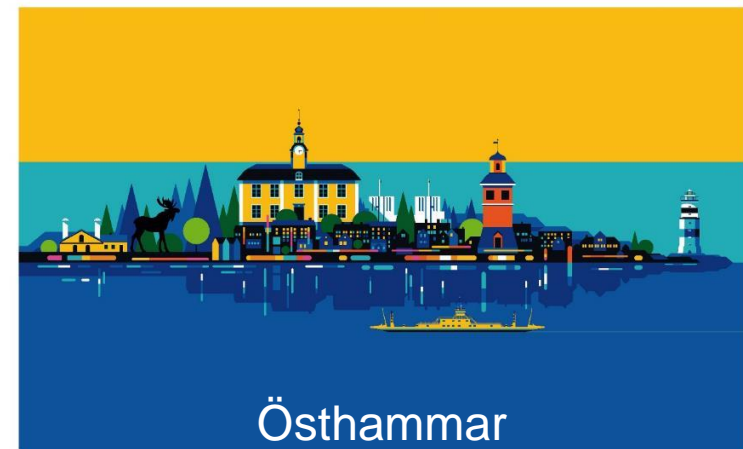
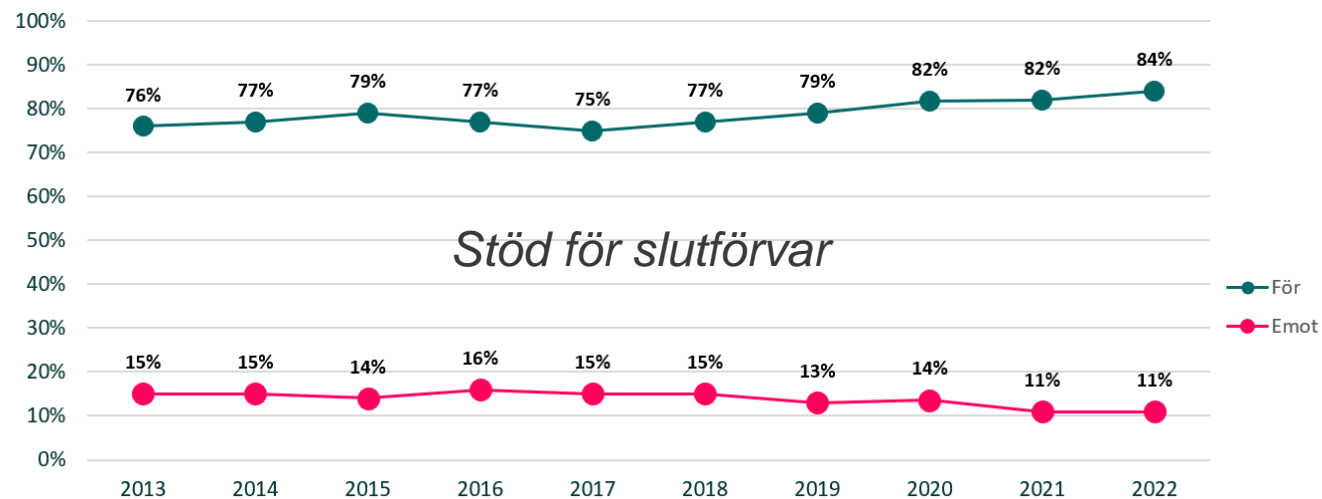
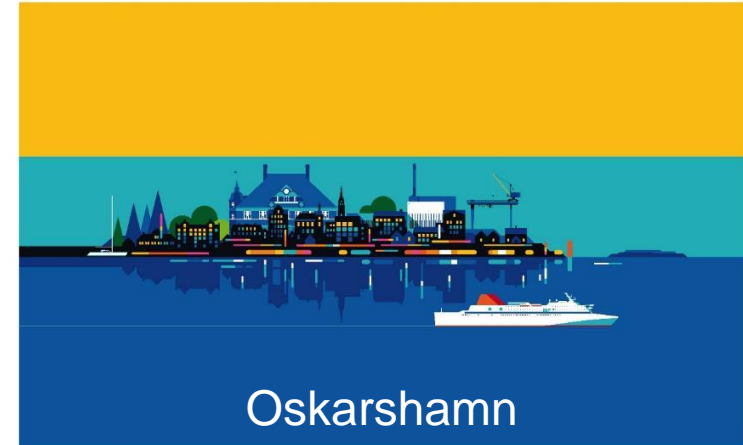
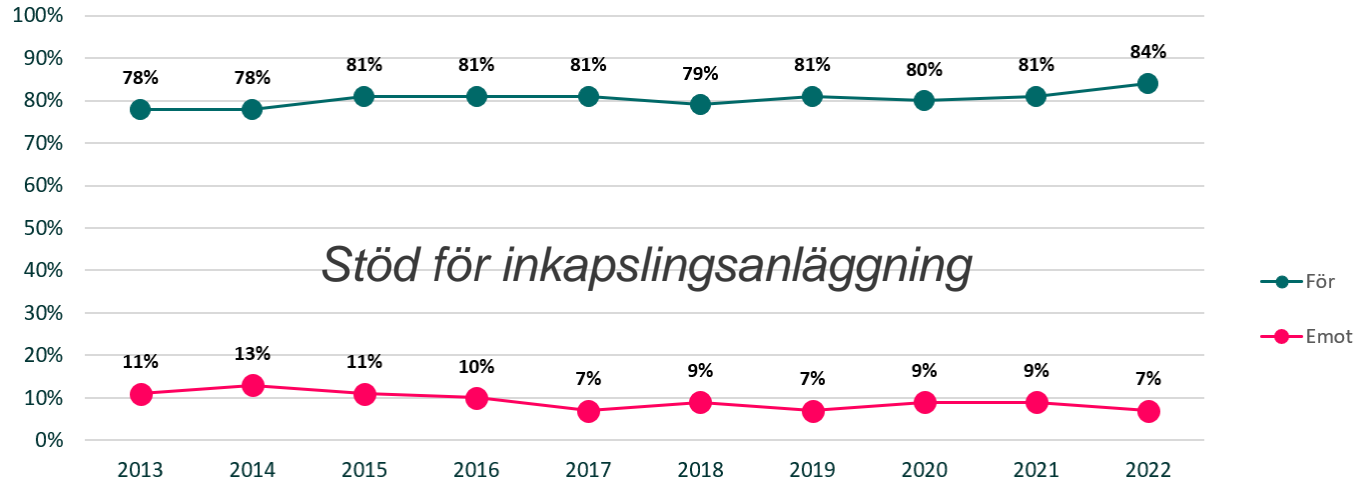
Ägarbolagen fonderar
cirka 4 öre per
kWh kärnkraftsel



Cirka 80 miljarder
kronor år 2021

*Sydkraft Nuclear Power AB ingår i Uniperkoncernen och är fd. E.ON Kärnkraft Sverige AB

Starkt stöd och fortsatt lokalt engagemang



Investeringar och arbetstillfällen

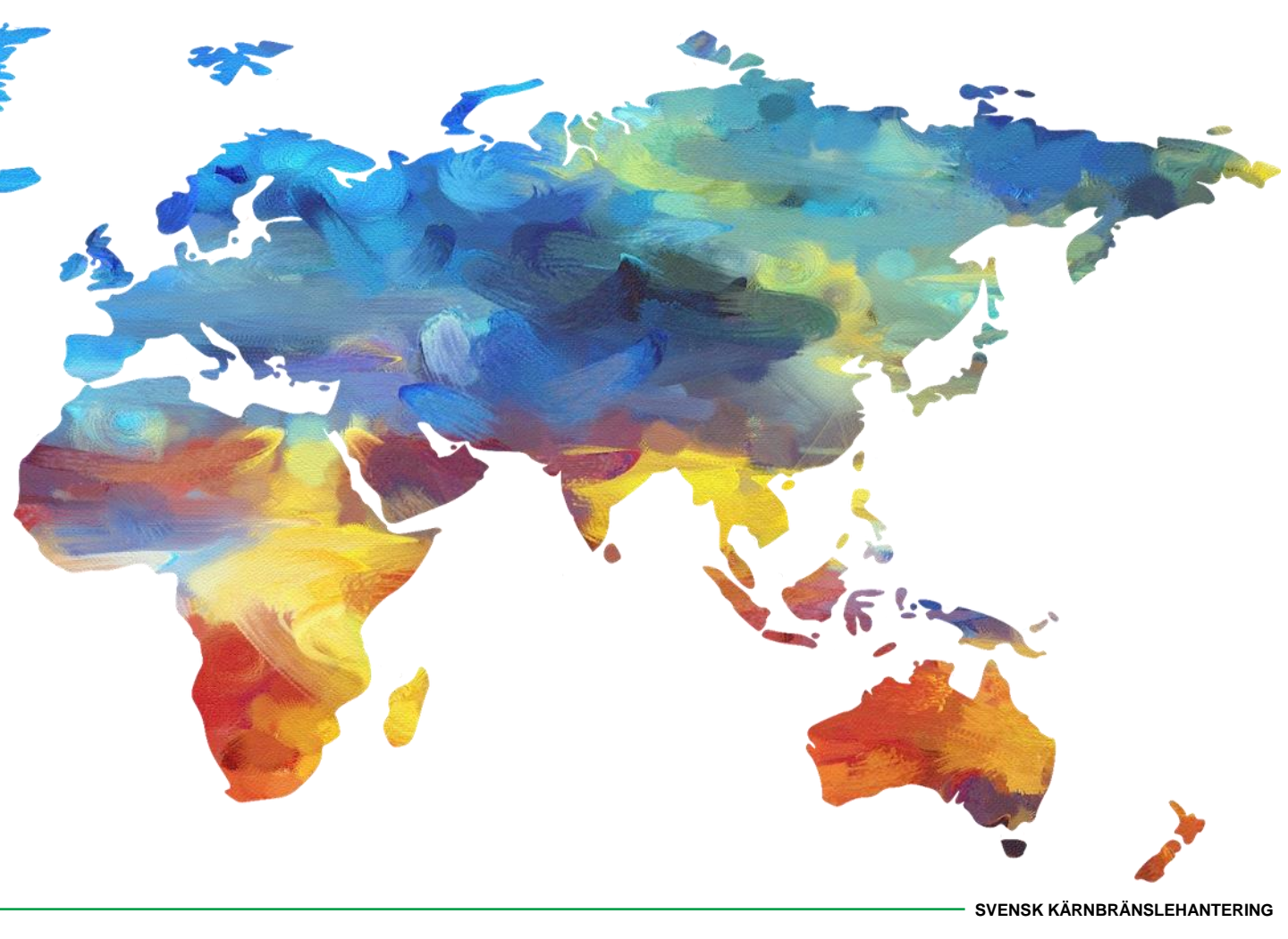


- Investeringarna i slutförvarssystemet skapar 1500 arbetstillfällen i och omkring Östhammar och Oskarshamn.
- Investeringsmedel finns i Kärnavfallsfonden. (80 miljarder kr)
- Mervärden om 1,5-2 miljarder skapas i kommunerna.

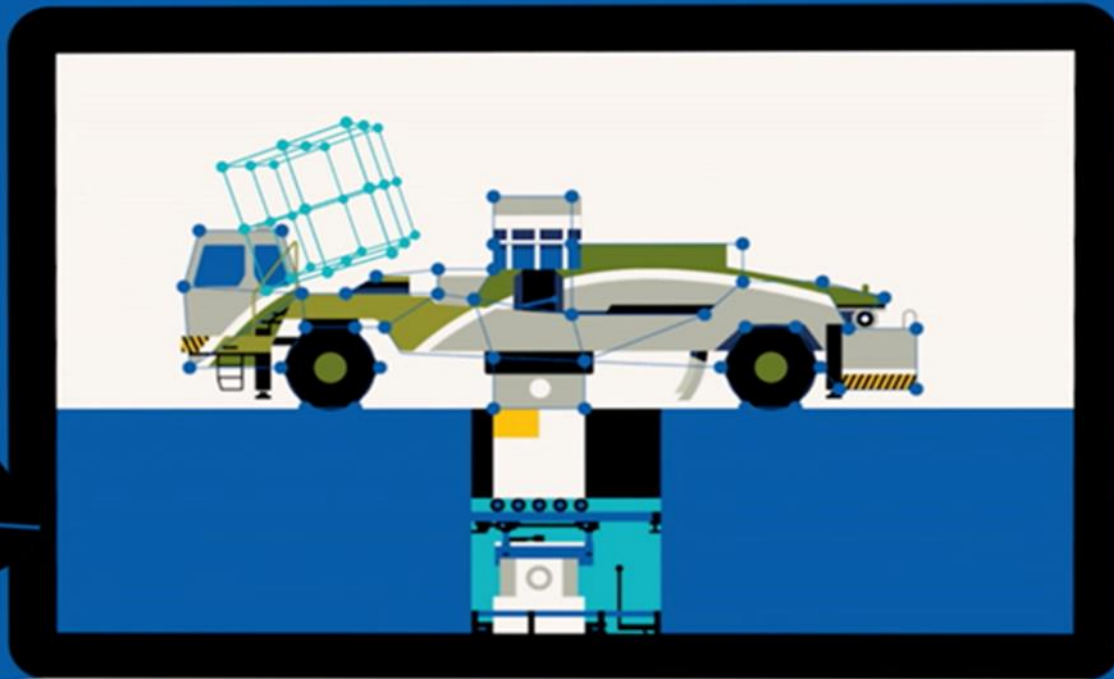
Internationell utblick



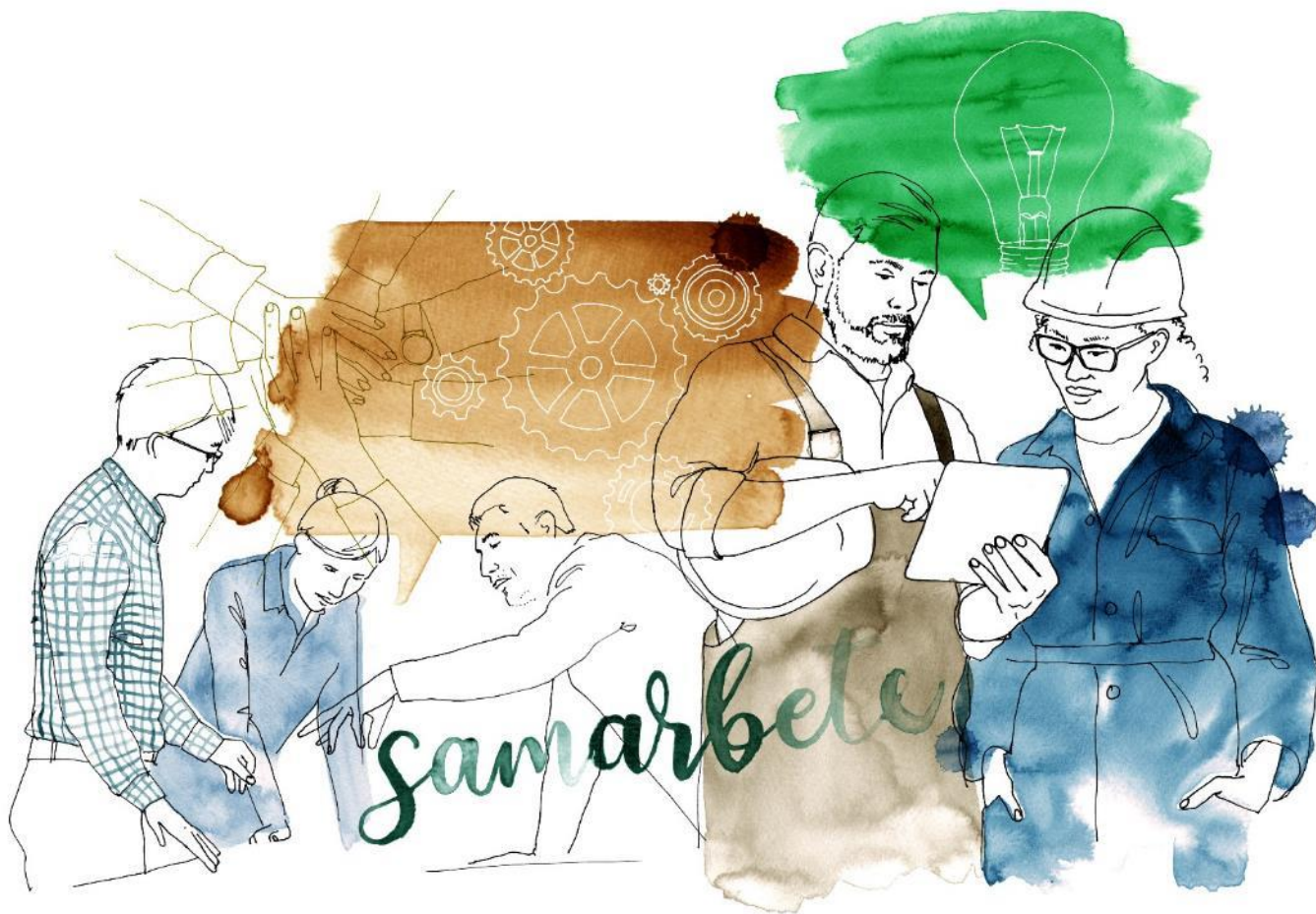
- Geologisk slutförvaring
- Sverige är en internationell förebild
- Finland bygger sitt slutförvar med Sveriges metod
- Vårt konsultbolag SKB International utvecklar andra länders kärnavfallsprogram i t ex Japan, Taiwan, Norge och Storbritannien



Forskning och teknikutveckling



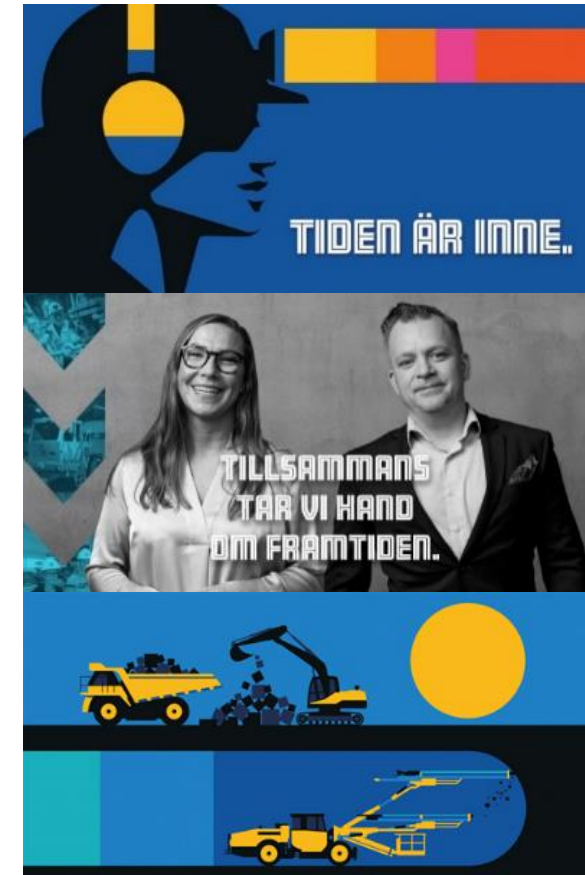
Att jobba på SKB



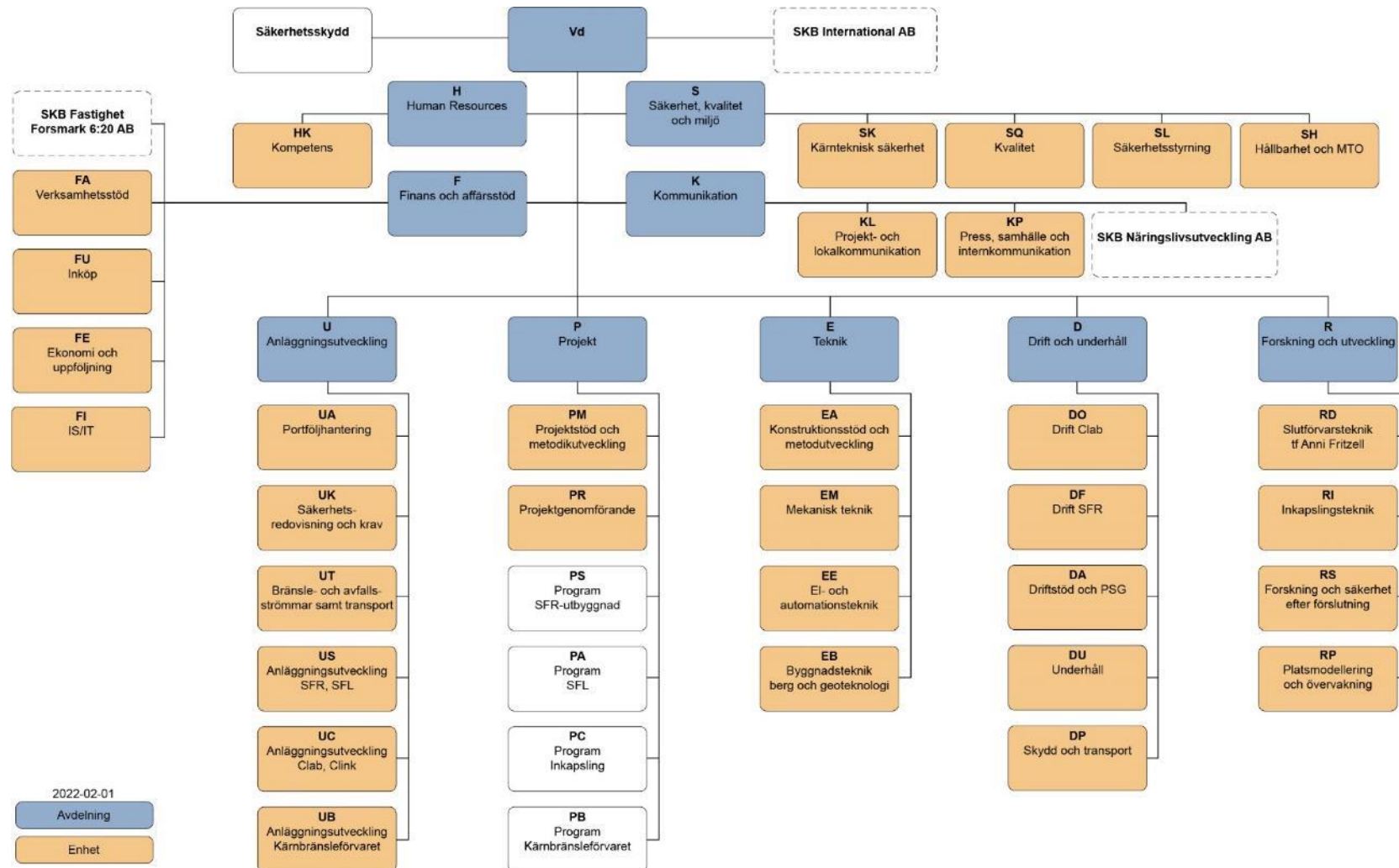
Framtida kompetensbehov



- Ingenjörer inom el, IT, bygg, säkerhet, utredning, kemi och berg.
- Konstruktörer och tekniker inom dokumentation, CAD, el och mekanik.
- Undersökningsledare och experter inom borrhning, fältundersökning, geologi, hydrogeokemi, lermaterial och bränsle.
- Seniora specialister som beställare, projektledare och projektutvecklare.



Vår organisation



Följ oss



www.skb.se



Svensk Kärnbränslehantering AB, SKB



@skb_nyheter



@skb_nyheter



SKBPlay



Svensk Kärnbränslehantering AB

