



Lidmaatschap PPP Kansrijke Start

Het Strategisch Publiek Privaat Partnerschap (PPP) Kansrijke Start is een onderzoeks-, onderwijs- en innovatie community binnen het landelijke, missie gedreven topsectorenbeleid van de overheid. Het fungeert ook als onderzoek- en innovatie pijler binnen het nationale actieprogramma Kansrijke Start van het ministerie van VWS. We werken samen met kennisorganisaties, landelijke en lokale overheden, publiek en bedrijfsleven.

De organisatie structuur (*governance*) voor de PPP Kansrijke Start hebben we met betrokken partijen opgezet en in de komende periode zullen we deze verder formaliseren. Het is van belang dat we dit met een brede groep betrokkenen doen en onze expertise bundelen.

Wat biedt het lidmaatschap van de PPP Kansrijke Start u?

- U draagt bij aan het doel om ieder kind een Kansrijke Start te bieden.
- Mogelijkheden om een zichtbare maatschappelijke bijdrage te leveren.
- Via de community Kansrijke Start hebben we invloed op het beleid van lokale en landelijke overheden.
- Een stem in de keuzes die gemaakt worden binnen Kansrijke Start.
- Onderdeel van een divers (inter)nationaal netwerk.
- Nieuw partners ontmoeten.
- U bent onderdeel van de PPP Kansrijke Start, hetgeen aansluiting bij een onderzoeksproject en het leveren van een bijdrage vereenvoudigt.
- Community om uw ideeën, expertise of ontwikkelingen te delen en deze om te zetten in onderzoek, innovaties en/of implementaties.
- Toegang tot het gesloten deel van de Kansrijke Start website.
- Zichtbaar en vindbaar op de Kansrijke Start website.
- Periodieke Kansrijke Start nieuwsbrieven.
- Uitnodigingen voor de Kansrijke Start bijeenkomsten.
- Tijdige informatie over opkomende calls en onderzoeksinitiatieven.

Momenteel kent de PPP Kansrijke Start 13 leden (Hogeschool Rotterdam, Erasmus MC, UMC Utrecht, UMC Amsterdam, Erasmus Universiteit (ESHPM), ICTHCTS, NEMO, NUVO, Philips, Rosemanlabs, Maasstad ziekenhuis, Bravis en Medisch Spectrum Twente). Van iedere organisatie of bedrijf participeert één afgevaardigde in de Stuurgroep (Steering Committee) Kansrijke Start. Binnen deze Stuurgroep worden besluiten genomen over de voortgang en borging van de PPP Kansrijke Start, inclusief het toetreden van nieuwe leden.

Voor de PPP Kansrijke Start is een overkoepelende overeenkomst (*Umbrella Agreement*) opgesteld, waarin afspraken zijn vastgelegd, zoals de samenstelling, minimale overleg frequentie, toetredingsprocedure nieuwe leden, duur en uiteraard de vertrouwelijkheid.

Gezien de deadline van 1 mei 2025 voor het indienen van een onderzoeksproject voor het Kansrijke Start PPS programma hebben we een tijdelijke versnelde toetredingsprocedure:

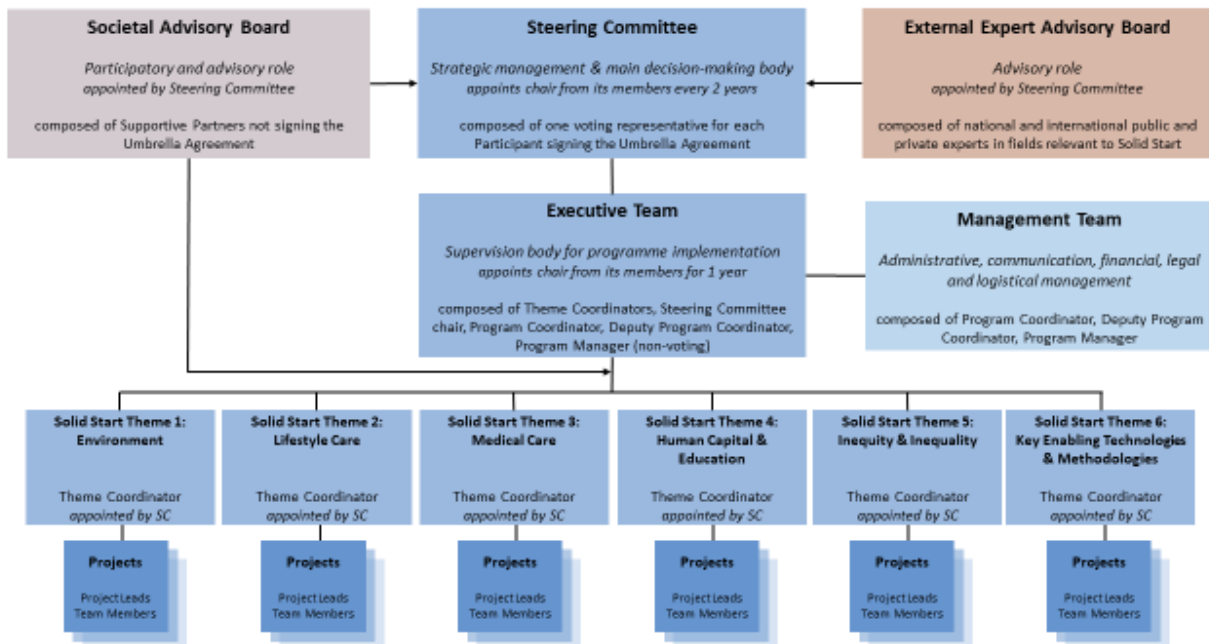


- Wanneer een publieke of private partner een projectvoorstel wenst in te dienen zonder betrokkenheid van een van de huidige PPP Kansrijke Start leden, dan moet een verzoek om lid te worden uiterlijk 8 april 2025 ingediend worden, met een korte toelichting van de bijdrage die geleverd gaat worden aan de PPP Kansrijke Start. Het verzoek kunt u indienen via KansrijkeStartPPP@erasmusmc.nl. Via deze eenmalige versnelde procedure, zal het verzoek om lidmaatschap worden voorgelegd aan de Stuurgroep (Steering Committee) Kansrijke Start. Na akkoord van de Stuurgroep zal aanmelding plaatsvinden via het *Accession document* van de *Umbrella Agreement*.

Reguliere aanmeld procedure:

- Wanneer een publieke of private partner een projectvoorstel indient met een bestaande PPP Kansrijke Start partner, dan zal de reguliere aanmeldprocedure worden gevolgd. Via KansrijkeStartPPP@erasmusmc.nl kunt u een verzoek tot lidmaatschap van de PPP Kansrijke Start indienen, met een korte toelichting van de bijdrage die geleverd gaat worden aan de PPP Kansrijke Start. In de eerstvolgende vergadering van de Stuurgroep Kansrijke Start wordt het verzoek tot lidmaatschap besproken en indien akkoord, zal aanmelding plaatsvinden via het *Accession document* van de *Umbrella Agreement*. Er is in dit geval namelijk geen urgentie.
- Na 8 april 2025 is alleen aanmelding via de reguliere procedure mogelijk.

In de onderstaande overzichten vindt u een overzicht van de *Governance* structuur.





governance structure

Steering Committee	Executive Team	Management Team
<p>Organisations signing agreement</p> <p>One vote per organisation</p> <p>Supported by Program Manager</p> <p>Main-decision making on:</p> <ul style="list-style-type: none">▪ PPP strategy▪ Memberships▪ Appointment Steering Committee chair and Theme Coordinators (2 years terms)▪ Financial contribution to PPP▪ Suspension PPP activities▪ Termination PPP	<p>Steering Committee chair, Theme Coordinators appointed by Steering Committee, Program Coordinator (Erasmus MC), Deputy Program Coordinator (RUAS), Program Manager</p> <p>Decides on its chair (1 year term)</p> <p>Tasks:</p> <ul style="list-style-type: none">▪ Overseeing implementation PPP strategy▪ Alignment between Themes▪ Informing Steering Committee on progress and challenges▪ Identification of trends within Solid Start domain	<p>Program Coordinator (Erasmus MC), Deputy Program Coordinator (RUAS), Program Manager</p> <p>Supported by organisational financial, legal and communication experts</p> <p>Tasks:</p> <ul style="list-style-type: none">▪ Administrative, financial and legal management of the PPP▪ Organisation PPP meetings▪ Implementation of communication activities▪ Support of Steering Committee and Executive Team

governance structure

Societal Advisory Board	External Expert Advisory Board
<p>Supportive Partners = parties who cannot sign the agreement Appointed by the Steering Committee</p> <p>Sign a Declaration for Supportive Partners</p> <p>Advise the Steering Committee on the PPP strategy and its implementation</p> <p>Participate in PPP events and projects & initiatives</p> <p>Join the Steering Committee meetings upon invitation</p>	<p>National and international experts (scientists, innovators, educators, healthcare professionals etc.) Appointed by the Steering Committee</p> <p>Sign a non-disclosure agreement</p> <p>Review the PPP strategy and progress of its implementation and advise the Steering Committee</p> <p>Join the Steering Committee meetings upon invitation</p>



KANSRIJKE START
Strategisch Publiek Privaat Partnerschap

Naast de stuurgroep is er ook een *Societal Advisory Board*. Hiervoor worden adviserende leden uitgenodigd, die als entiteit geen lid kunnen worden van de stuurgroep, maar wel van groot belang zijn voor Kansrijke Start. Een voorbeeld is een vertegenwoordiger van een patiëntenvereniging.

Indien u lid wilt worden van de PPP Kansrijke Start, dan verzoeken wij u hiervoor een verzoek in te dienen via KansrijkeStartPPP@erasmusmc.nl.