

# Kalundborg Kollegiet

# Bygning 1 - Etage 1



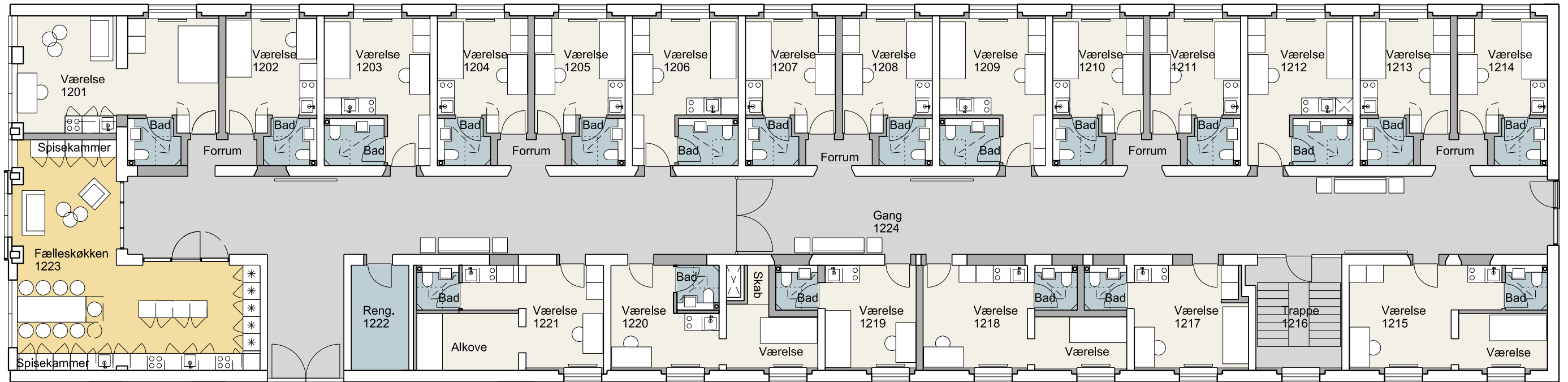
Plan, etage 1

Værelses nr.	M2 (BBR)	M2 (netto)	Lejepris	Varme	El og vand	Type
1101	59	31	5.000	320	300	Dobbelværelse
1102	29	15	3.110	200	200	Enkeltværelse
1103	37	19	3.510	230	200	Enkeltværelse
1104	29	15	3.110	200	200	Enkeltværelse
1105	29	15	3.110	200	200	Enkeltværelse
1106	37	19	3.510	230	200	Enkeltværelse
1107	29	15	3.110	200	200	Enkeltværelse
1108	29	15	3.110	200	200	Enkeltværelse
1109	37	19	3.510	230	200	Enkeltværelse
1110	29	15	3.110	200	200	Enkeltværelse
1111	29	15	3.110	200	200	Enkeltværelse
1112	37	19	3.510	230	200	Enkeltværelse
1113	29	15	3.110	200	200	Enkeltværelse
1114	32	15	3.110	200	200	Enkeltværelse
1115	51	25	4.760	300	250	Dobbelværelse
1117	33	17	3.410	220	200	Enkeltværelse
1118	45	23	4.410	280	250	Dobbelværelse
1119	29	14	3.110	200	200	Enkeltværelse
1120	44	22	4.410	280	250	Dobbelværelse
1121	45	24	4.210	270	250	Dobbelværelse

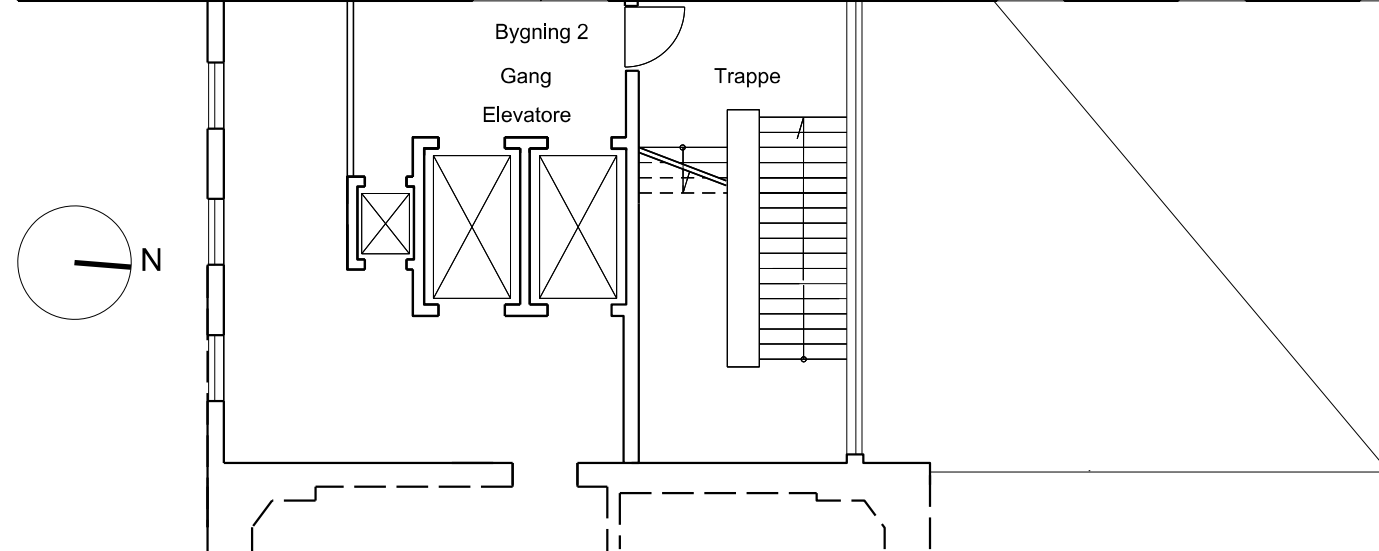
Depositum: 3 måneders husleje  
 Udlejes uden møbler

# Kalundborg Kollegiet

# Bygning 1 - Etage 2



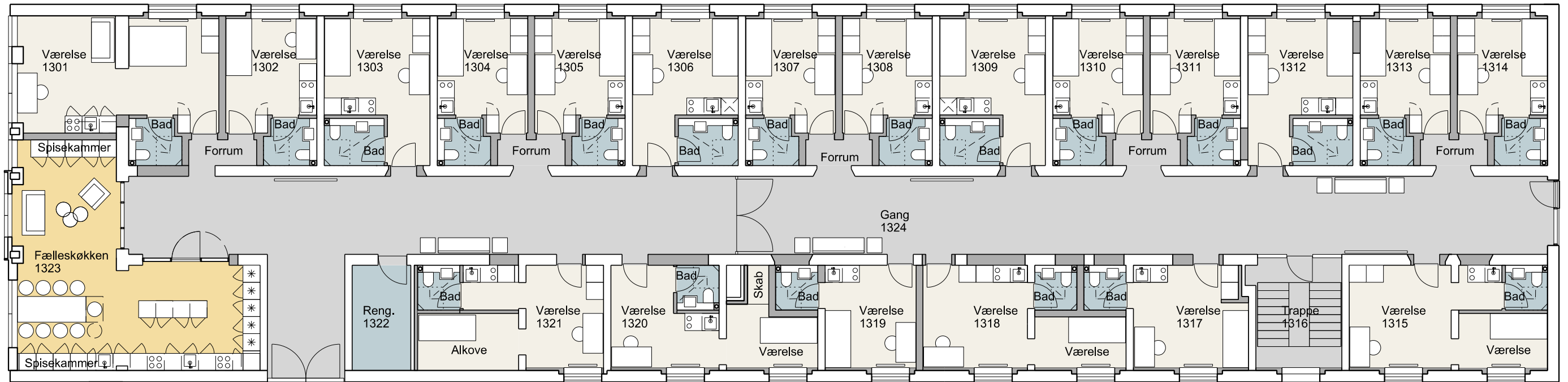
Plan, etage 2



Værelses nr.	M2 (BBR)	M2 (netto)	Lejepris	Varme	El og vand	Type
1201	59	31	5.000	320	300	Dobbelværelse
1202	29	15	3.110	200	200	Enkeltværelse
1203	37	19	3.510	230	200	Enkeltværelse
1204	29	15	3.110	200	200	Enkeltværelse
1205	29	15	3.110	200	200	Enkeltværelse
1206	37	19	3.510	230	200	Enkeltværelse
1207	29	15	3.110	200	200	Enkeltværelse
1208	29	15	3.110	200	200	Enkeltværelse
1209	37	19	3.510	230	200	Enkeltværelse
1210	29	15	3.110	200	200	Enkeltværelse
1211	29	15	3.110	200	200	Enkeltværelse
1212	37	19	3.510	230	200	Enkeltværelse
1213	29	15	3.110	200	200	Enkeltværelse
1214	32	15	3.110	200	200	Enkeltværelse
1215	51	25	4.760	300	250	Dobbelværelse
1217	33	17	3.410	220	200	Enkeltværelse
1218	45	23	4.410	280	250	Dobbelværelse
1219	29	14	3.110	200	200	Enkeltværelse
1220	44	22	4.410	280	250	Dobbelværelse
1221	45	24	4.210	270	250	Dobbelværelse

Depositum: 3 måneders husleje

Udlejes uden møbler

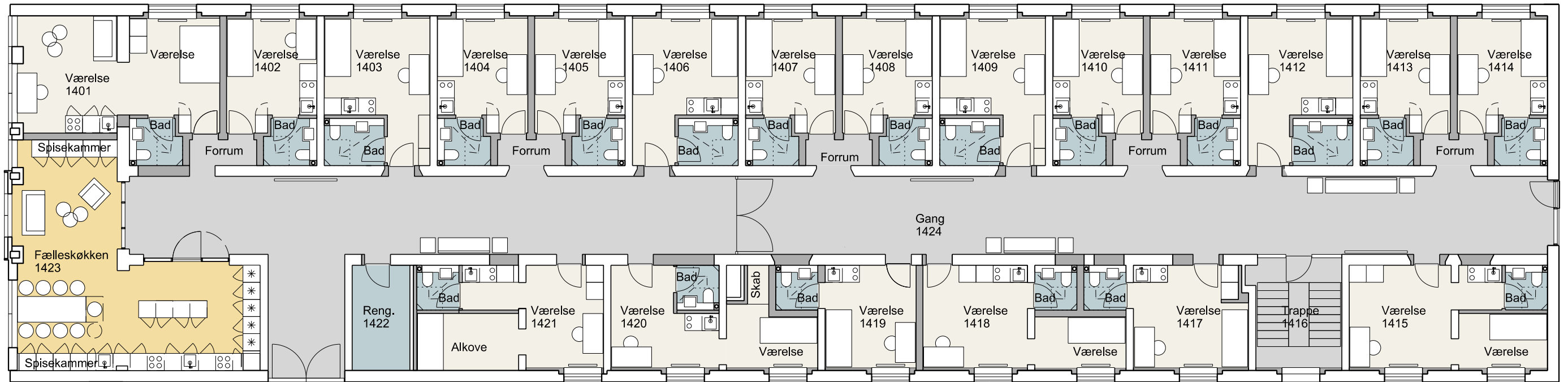


Plan, etage 3

Værelses nr.	M2 (BBR)	M2 (netto)	Lejepris	Varme	El og vand	Type
1301	59	31	5.000	320	300	Dobbeltværelse
1302	29	15	3.110	200	200	Enkeltværelse
1303	37	19	3.510	230	200	Enkeltværelse
1304	29	15	3.110	200	200	Enkeltværelse
1305	29	15	3.110	200	200	Enkeltværelse
1306	37	19	3.510	230	200	Enkeltværelse
1307	29	15	3.110	200	200	Enkeltværelse
1308	29	15	3.110	200	200	Enkeltværelse
1309	37	19	3.510	230	200	Enkeltværelse
1310	29	15	3.110	200	200	Enkeltværelse
1311	29	15	3.110	200	200	Enkeltværelse
1312	37	19	3.510	230	200	Enkeltværelse
1313	29	15	3.110	200	200	Enkeltværelse
1314	32	15	3.110	200	200	Enkeltværelse
1315	51	25	4.760	300	250	Dobbeltværelse
1317	33	17	3.410	220	200	Enkeltværelse
1318	45	23	4.410	280	250	Dobbeltværelse
1319	29	14	3.110	200	200	Enkeltværelse
1320	44	22	4.410	280	250	Dobbeltværelse
1321	45	24	4.210	270	250	Dobbeltværelse

Depositum: 3 måneders husleje

Udlejes uden møbler



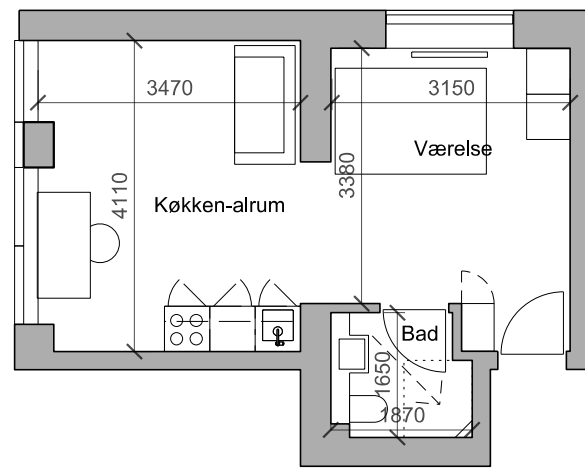
Plan, etage 4

Værelses nr.	M2 (BBR)	M2 (netto)	Lejepris	Varme	El og vand	Type
1401	59	31	5.000	320	300	Dobbeltværelse
1402	29	15	3.110	200	200	Enkeltværelse
1403	37	19	3.510	230	200	Enkeltværelse
1404	29	15	3.110	200	200	Enkeltværelse
1405	29	15	3.110	200	200	Enkeltværelse
1406	37	19	3.510	230	200	Enkeltværelse
1407	29	15	3.110	200	200	Enkeltværelse
1408	29	15	3.110	200	200	Enkeltværelse
1409	37	19	3.510	230	200	Enkeltværelse
1410	29	15	3.110	200	200	Enkeltværelse
1411	29	15	3.110	200	200	Enkeltværelse
1412	37	19	3.510	230	200	Enkeltværelse
1413	29	15	3.110	200	200	Enkeltværelse
1414	32	15	3.110	200	200	Enkeltværelse
1415	51	25	4.760	300	250	Dobbeltværelse
1417	33	17	3.410	220	200	Enkeltværelse
1418	45	23	4.410	280	250	Dobbeltværelse
1419	29	14	3.110	200	200	Enkeltværelse
1420	44	22	4.410	280	250	Dobbeltværelse
1421	45	24	4.210	270	250	Dobbeltværelse

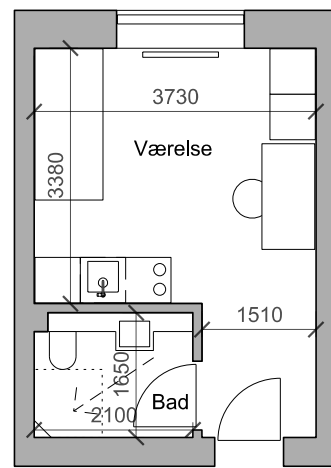
Depositum: 3 måneders husleje

Udlejes uden møbler

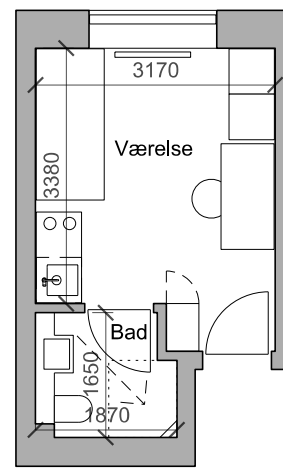
# Kalundborg Kollegiet



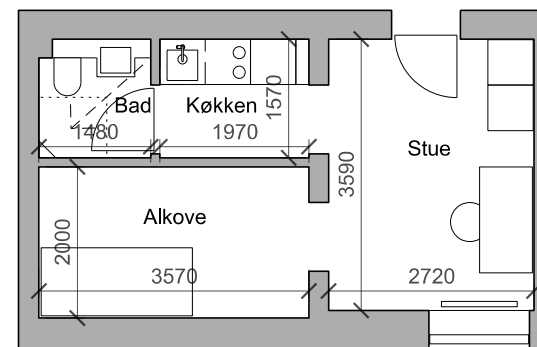
Type 1  
Plan 1:200  
Areal BBR: 59 m<sup>2</sup>  
Areal netto: 31 m<sup>2</sup>



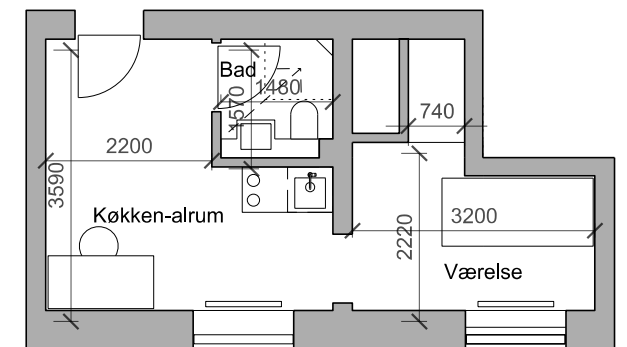
Type 2  
Plan 1:200  
Areal BBR: 37 m<sup>2</sup>  
Areal netto: 19 m<sup>2</sup>



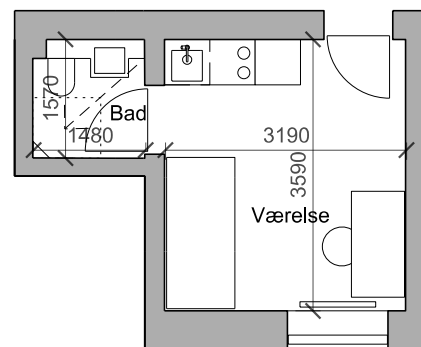
Type 3  
Plan 1:200  
Areal BBR: 29 - 32 m<sup>2</sup>  
Areal netto: 15 m<sup>2</sup>



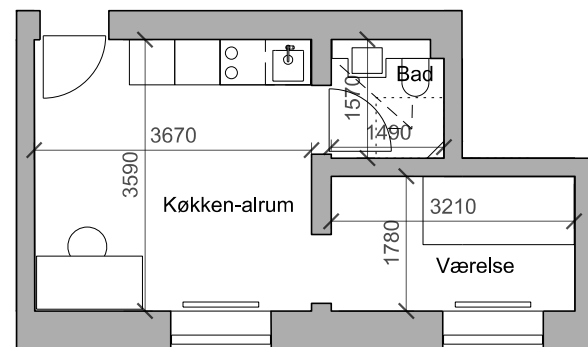
Type 4  
Plan 1:200  
Areal BBR: 45 m<sup>2</sup>  
Areal netto: 24 m<sup>2</sup>



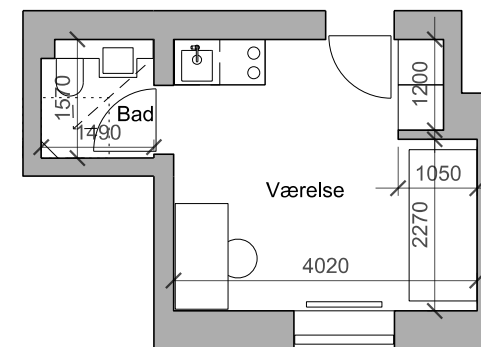
Type 5  
Plan 1:200  
Areal BBR: 44 m<sup>2</sup>  
Areal netto: 22 m<sup>2</sup>



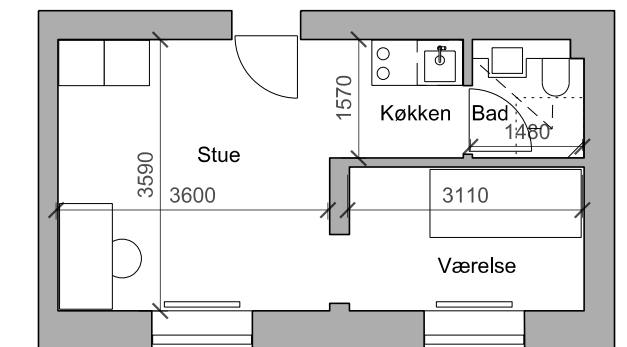
Type 6  
Plan 1:200  
Areal BBR: 29 m<sup>2</sup>  
Areal netto: 14 m<sup>2</sup>



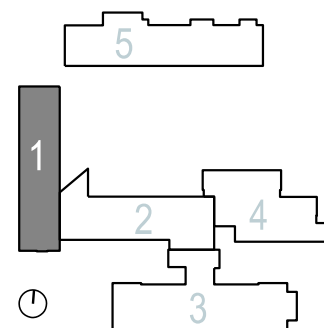
Type 7  
Plan 1:200  
Areal BBR: 45 m<sup>2</sup>  
Areal netto: 23 m<sup>2</sup>



Type 8  
Plan 1:200  
Areal BBR: 33 m<sup>2</sup>  
Areal netto: 17 m<sup>2</sup>



Type 9  
Plan 1:200  
Areal BBR: 51 m<sup>2</sup>  
Areal netto: 25 m<sup>2</sup>



Note:

Alle mål er vejledende og kan variere noget mellem fra værelse til værelse

Fremtidige forhold  
Bygning 1, værelsestyper