

Kalundborg Kollegiet

Bygning 2 - Etage 0



Plan, etage 0

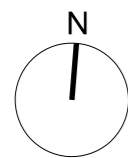
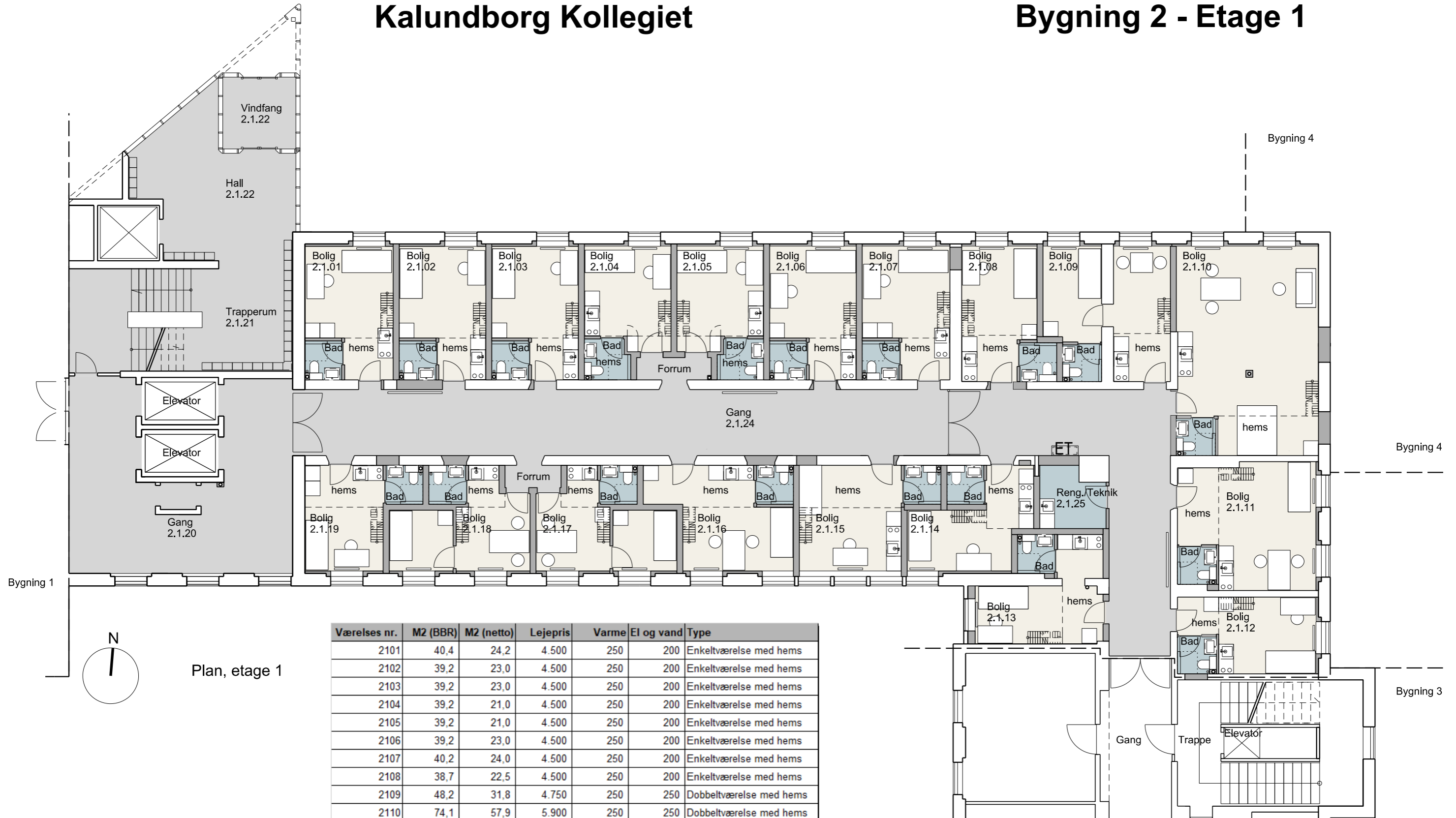
Værelses nr.	M2 (BBR)	M2 (netto)	Lejepris	Varme	El og vand	Type
2013	38,9	24,0	3.200	210	200	Enkeltværelse
2014	35,3	20,4	3.200	200	200	Enkeltværelse
2015	38,6	23,7	3.200	200	200	Enkeltværelse
2016	36,6	21,7	3.200	200	200	Enkeltværelse
2017	38,1	23,2	3.200	200	200	Enkeltværelse
2018	35,8	20,9	3.200	210	200	Enkeltværelse

Depositum: 3 måneders husleje

Udlejes uden møbler.

Kalundborg Kollegiet

Bygning 2 - Etage 1



Plan, etage 1

Værelses nr.	M2 (BBR)	M2 (netto)	Lejepris	Varme	El og vand	Type
2101	40,4	24,2	4.500	250	200	Enkeltværelse med hems
2102	39,2	23,0	4.500	250	200	Enkeltværelse med hems
2103	39,2	23,0	4.500	250	200	Enkeltværelse med hems
2104	39,2	21,0	4.500	250	200	Enkeltværelse med hems
2105	39,2	21,0	4.500	250	200	Enkeltværelse med hems
2106	39,2	23,0	4.500	250	200	Enkeltværelse med hems
2107	40,2	24,0	4.500	250	200	Enkeltværelse med hems
2108	38,7	22,5	4.500	250	200	Enkeltværelse med hems
2109	48,2	31,8	4.750	250	250	Dobbeltværelse med hems
2110	74,1	57,9	5.900	250	250	Dobbeltværelse med hems
2111	50,0	33,8	4.750	250	250	Enkeltværelse med hems
2112	37,5	21,3	4.500	250	200	Dobbeltværelse med hems
2113	39,1	22,3	4.500	250	200	Enkeltværelse med hems
2114	37,8	25,8	4.500	250	200	Enkeltværelse med hems
2115	41,2	25,0	4.500	250	200	Enkeltværelse med hems
2116	42,9	26,7	4.750	250	200	Enkeltværelse med hems
2117	41,6	25,4	4.750	250	200	Dobbeltværelse med hems
2118	41,6	25,4	4.750	250	200	Enkeltværelse med hems
2119	37,0	20,8	4.500	250	200	Enkeltværelse med hems

Depositum: 3 måneders husleje

Udlejes uden møbler. Ved 2 personer i enkeltværelse tillægges 100 kr.

Kalundborg Kollegiet

Bygning 2 - Etage 2



Plan, etage 2

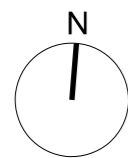
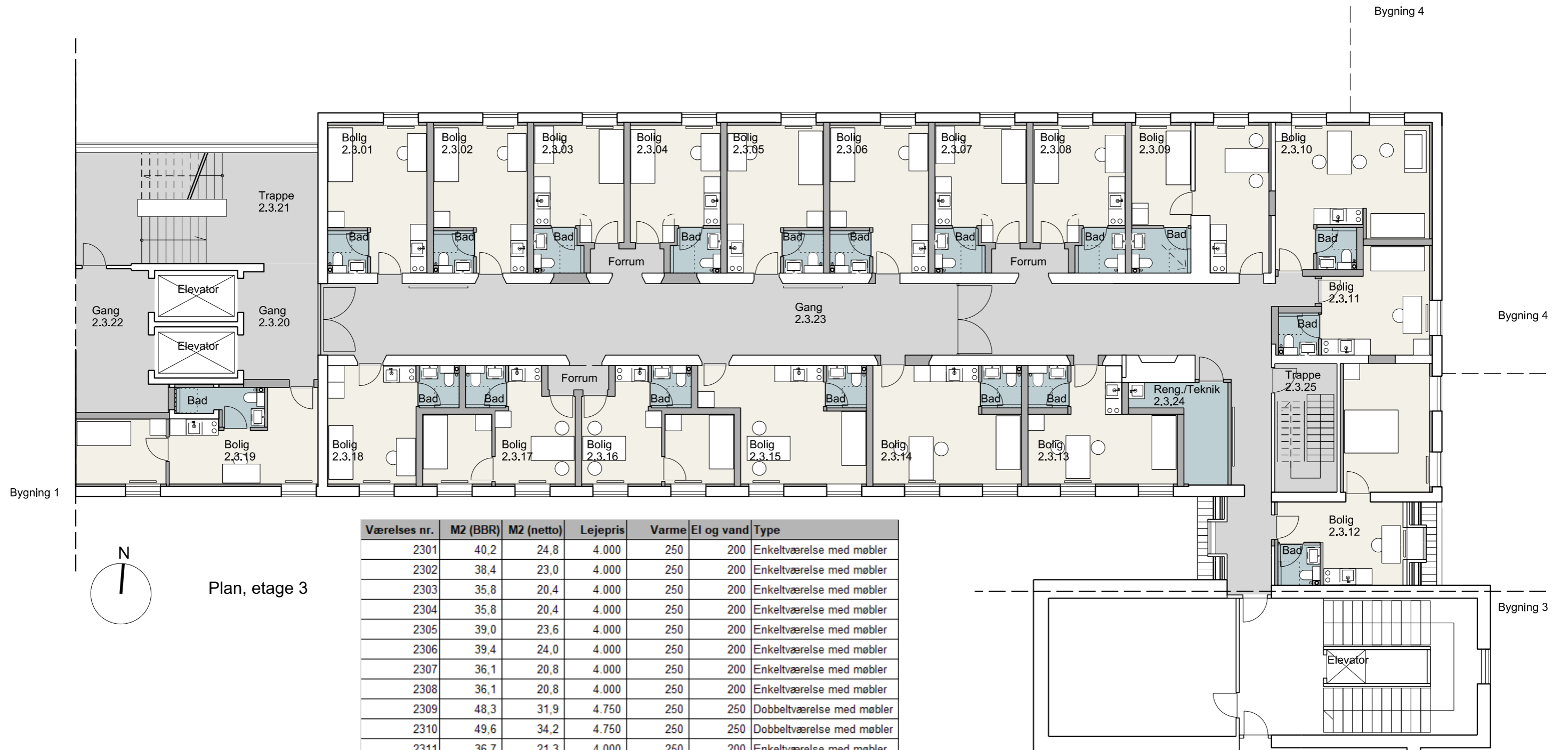
Værelses nr.	M2 (BBR)	M2 (netto)	Lejepris	Varme	El og vand	Type
2201	37,9	24,8	4.500	250	200	Enkeltværelse med hems
2202	36,1	23,0	4.500	250	200	Enkeltværelse med hems
2203	36,1	23,0	4.500	250	200	Enkeltværelse med hems
2204	36,1	23,0	4.500	250	200	Enkeltværelse med hems
2205	36,1	23,0	4.500	250	200	Enkeltværelse med hems
2206	36,1	23,0	4.500	250	200	Enkeltværelse med hems
2207	37,1	24,0	4.500	250	200	Enkeltværelse med hems
2208	35,4	22,4	4.500	250	200	Enkeltværelse med hems
2209	44,8	31,8	4.750	250	250	Dobbeltværelse med hems
2210	47,1	34,4	4.750	250	250	Dobbeltværelse med hems
2211	35,7	22,1	4.500	250	200	Enkeltværelse med hems
2212	44,8	31,7	4.750	250	250	Dobbeltværelse med hems
2213	35,3	22,2	4.500	250	200	Enkeltværelse med hems
2214	35,6	23,7	4.500	250	200	Enkeltværelse med hems
2215	37,0	24,7	4.500	250	200	Enkeltværelse med hems
2216	35,8	22,8	4.500	250	200	Enkeltværelse med hems
2217	41,0	27,9	4.750	250	200	Dobbeltværelse med hems
2218	38,5	25,4	4.500	250	200	Enkeltværelse med hems
2219	38,5	25,4	4.500	250	200	Enkeltværelse med hems
2220	34,3	21,2	4.500	250	200	Enkeltværelse med hems
2221	47,7	39,0	4.500	250	200	Dobbeltværelse med hems

Depositum: 3 måneders husleje

Udlejes uden møbler. Ved 2 personer i enkeltværelse tillægges 100 kr.

Kalundborg Kollegiet

Bygning 2 - Etage 3



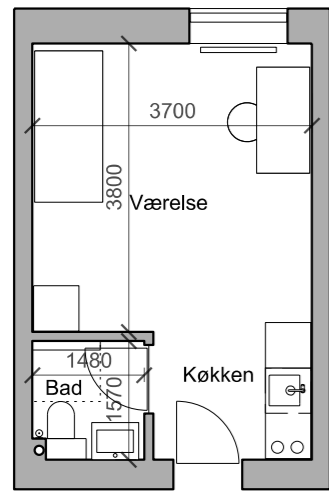
Plan, etage 3

Værelses nr.	M2 (BBR)	M2 (netto)	Lejepris	Varme	El og vand	Type
2301	40,2	24,8	4.000	250	200	Enkeltværelse med møbler
2302	38,4	23,0	4.000	250	200	Enkeltværelse med møbler
2303	35,8	20,4	4.000	250	200	Enkeltværelse med møbler
2304	35,8	20,4	4.000	250	200	Enkeltværelse med møbler
2305	39,0	23,6	4.000	250	200	Enkeltværelse med møbler
2306	39,4	24,0	4.000	250	200	Enkeltværelse med møbler
2307	36,1	20,8	4.000	250	200	Enkeltværelse med møbler
2308	36,1	20,8	4.000	250	200	Enkeltværelse med møbler
2309	48,3	31,9	4.750	250	250	Dobbeltværelse med møbler
2310	49,6	34,2	4.750	250	250	Dobbeltværelse med møbler
2311	36,7	21,3	4.000	250	200	Enkeltværelse med møbler
2312	55,0	40,0	4.750	250	250	Dobbeltværelse med møbler
2313	40,9	24,4	4.000	250	200	Enkeltværelse med møbler
2314	44,6	29,2	4.500	250	200	Enkeltværelse med møbler
2315	43,3	27,9	4.500	250	200	Enkeltværelse med møbler
2316	40,8	25,4	4.500	250	200	Enkeltværelse med møbler
2317	40,8	25,4	4.750	250	250	Dobbeltværelse med møbler
2318	36,6	21,2	4.000	250	200	Enkeltværelse med møbler
2319	50,5	34,9	4.500	250	250	Dobbeltværelse med møbler

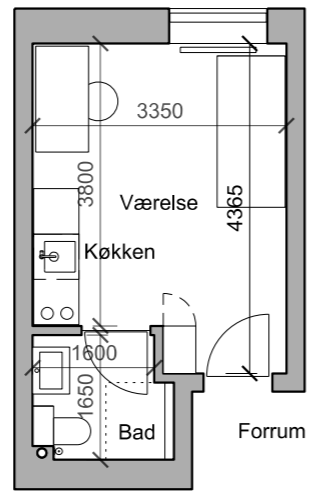
Depositum: 3 måneders husleje

Udlejes møbleret

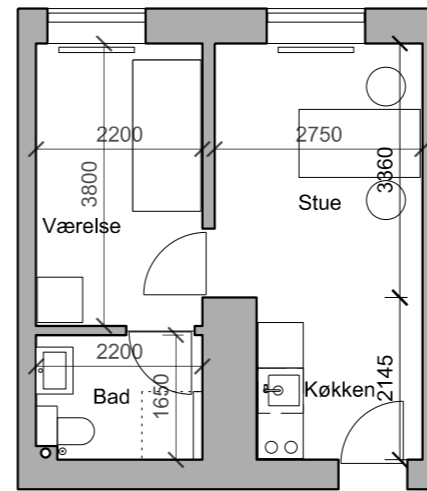
Ved 2 personer i enkeltværelse tillægges 100 kr.



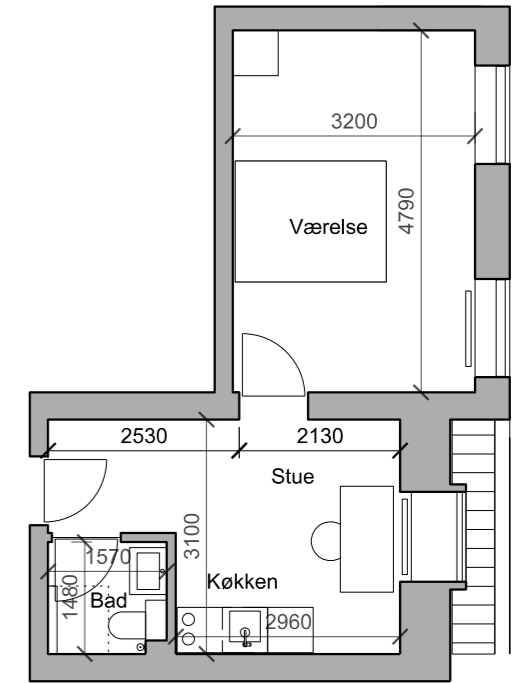
Type 1
Plan 1:100



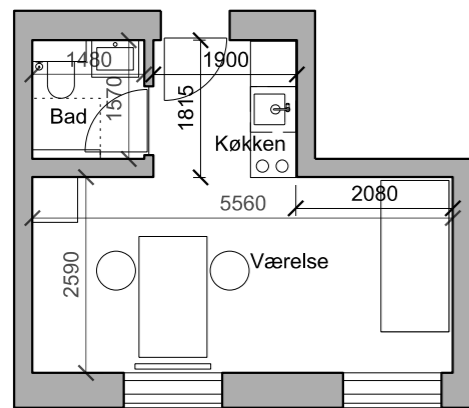
Type 2
Plan 1:100



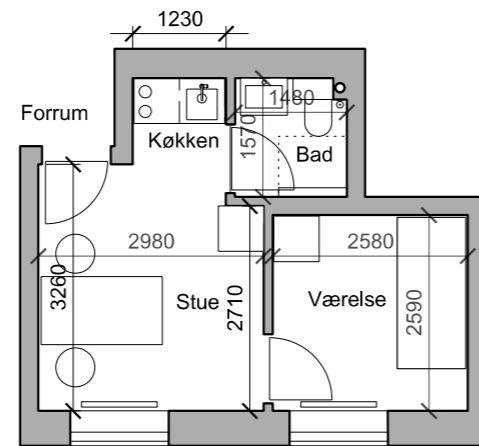
Type 3
Plan 1:100



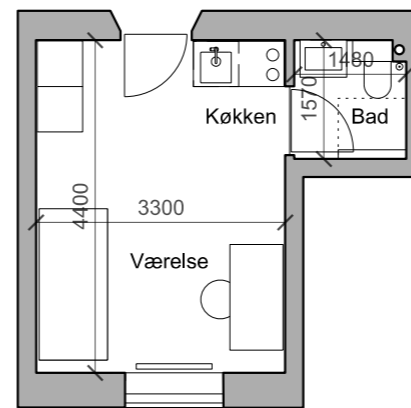
Type 5
Plan 1:100



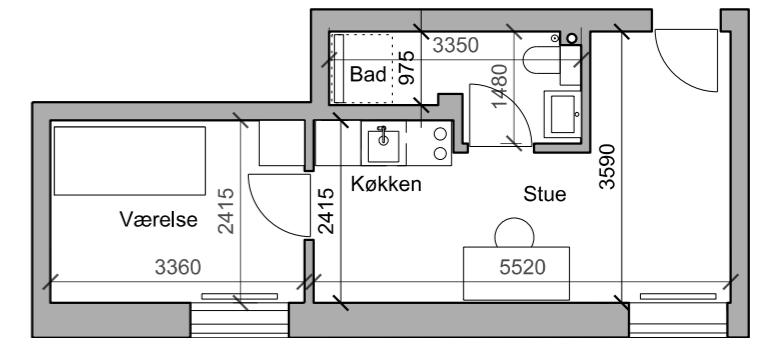
Type 4
Plan 1:100



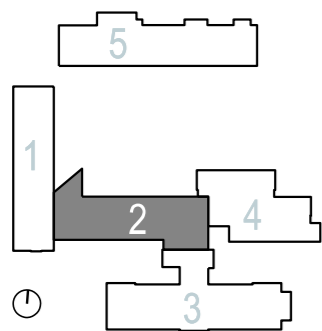
Type 6
Plan 1:100



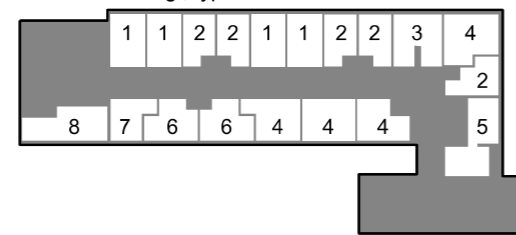
Type 7
Plan 1:100



Type 8
Plan 1:100



Værelsesoversigt, type:



Note:

Alle mål er vejledende og kan variere noget mellem fra værelse til værelse

Fremtidige forhold
Bygning 2, værelsestyper, etage 3