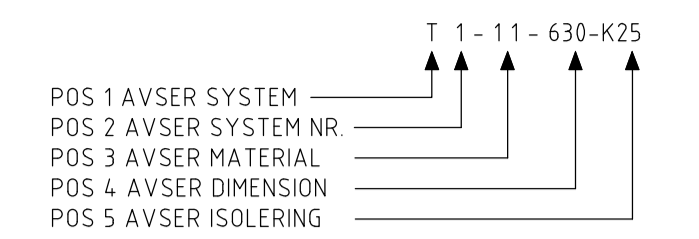


FÖRKLARINGAR



- SYSTEM
 A AVLUFT
 F FRÅNLUFT
 T TILLUFT
 U UTELUFT
 Ö ÖVERLUFT

SYSTEM NR. (POS 2)
 1 5701

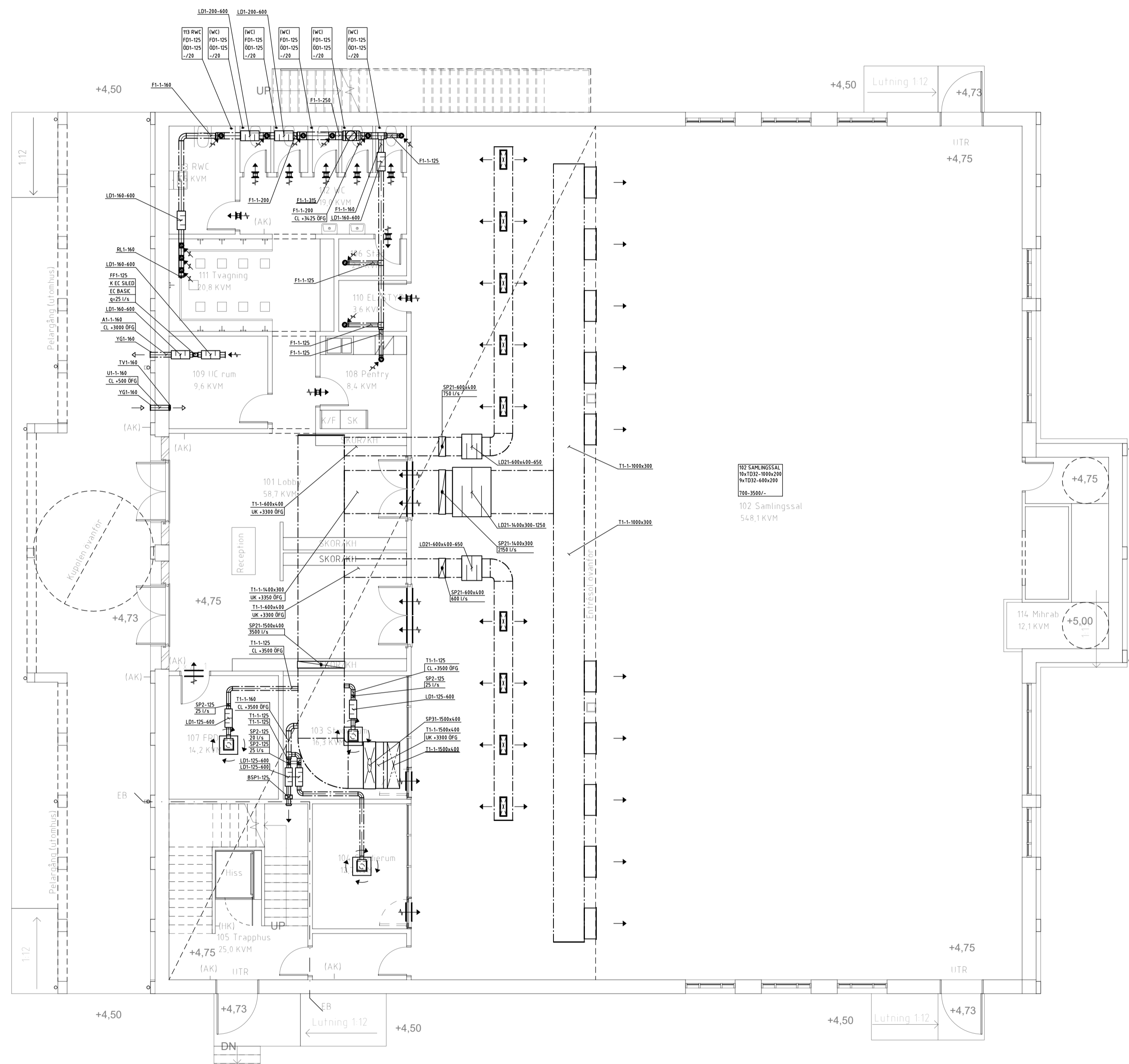
MATERIAL (POS 3)
 1 FÖRZINKAD STÅLPLÅT

- ISOLERING (POS 5)
 B201 EI 15 BRANDISOL BEKLÄDD MED ALU. FOLIE
 B203 EI 30 BRANDISOL BEKLÄDD MED ALU. FOLIE
 B206 EI 60 BRANDISOL BEKLÄDD MED ALU. FOLIE
 K403 50 mm KONDENSISOL. BEKLÄDD MED ALU. FOLIE & DIFFUSIONSTÄTA SKARVAR
 V405 50 mm VÄRMEISOL. BEKLÄDD MED ALU. FOLIE
 V410 100 mm VÄRMEISOL. BEKLÄDD MED ALU. FOLIE

- SAKVAROR
 BSP BRANDSPJÄLL
 FF FRÅNLUFTSFLÅKT
 FD FRÅNLUFTSDON
 TH TAKHUV
 LD LUDDÄMPARE
 LV LUFTVÄRMARE
 SP SPJÄLL
 TA TILLUFTSAGGREGAT
 TD TILLUFTSDON
 OD ÖVERLUFTSDON
 TA/FA FTX AGGREGAT

- ÖVRIGA BETECKNINGAR
 ANSL ANSLUTNING CL CENTRUMLINJE
 INK INKOPPLING INKL INKLADNAD
 PR PROPPAS UK UNDERKANT
 ÖFG ÖVER FÄRDIGT GOLV

ÖVRIGT
 ALLA FLÖDEN ANGIVNA I l/s
 XX/YY TILLUFT / FRÅNLUFT KONSTANT
 XX-XX/YY-YY TILLUFT MIN-MAX / FRÅNLUFT MIN-MAX VAV
 EXAKT DONPLACERING ANPASSAS EFTER U-TAKSPLATTOR
 LÅNGD PÅ LUDDÄMPARE ANGES EFTER DIMENSIONEN
 EXEMPEL: LD1-160-900



- 100 STAD POS-105 L/20
- 101 TVÄGGING POS-105 L/20
- 102 ELSTYR POS-105 L/20
- 103 ÖC ROR P1 POS-105 L/20
- 104 PENTRY POS-105 L/20
- 105 LOBBY L/100-400
- 106 FÖR POS-105 L/20
- 107 STUGEROR POS-105 L/20
- 108 STUGEROR POS-105 L/20
- 109 TRAPPHUS POS-105 L/20

BET	ÄNDRINGEN AVSER	DATUM	SIGN
	FÖRFRÅGNINGSUNDERLAG		
			
OPTINA VVS AB Föreningsgatan 217 261 51 Landskrona 073-973 62 68 www.optinavvs.se			
UPPDRAG NR 241001	RITAD/KONSTRUERAD AV SO	HANDLAGGARE DO	
DATUM 2025-11-10	ANSVARIG DELAWAR OMAR		
NYBYGGNAD AV SAMLINGSLOKAL KALMAR KOMMUN VENTILATIONSSYSTEM PLAN 10			
SKALA 1:100 /A1	NUMMER V-57-1-1100	BET	

Objekt: Samlingslokal Kalmar
Aggregatnamn: LB01 - X - Grundflöde

Datum: 2025-11-20
44 / 1.0.20250925.1164713
Aggregat ID: AD-
10002282695

GOLD F RX
Tillverkad av Swegon, Kvänum, Sverige

Dimensionerande data		LB01 - X
Aggregatstorlek		040
Luftdensitet		1,200 kg/m ³
Tilluftsflöde		3 000 l/s
Statiskt tryckfall	Uteluftskanal	30 Pa
	Tilluftskanal	120 Pa
Frånluftsflöde		3 000 l/s
Statiskt tryckfall	Frånluftskanal	120 Pa
	Avluftskanal	30 Pa
Klimatdata		Lund, Sweden
Väderstation, referens		MALMO, Sweden
Dimensionerande utetemperatur, sommar		26,0 °C
Dimensionerande luftfuktighet, sommar		50 %
Lägsta dimensionerande uteluftstemperatur		-14,0 °C
Dimensionerande luftfuktighet, vinter		90 %
Tilluftstemperatur, sommar		25,8 °C
Tilluftstemperatur, vinter		20,0 °C



Nyckeldata		
Specifika fläkteeffekten, SFPv (rena filter)	Med rena filter inklusive effekt av OACF & EATR	1,43 kW/(m ³ /s)
Tilluftens torra temperaturverkningsgrad, vinter		80,5 %
Eurovent energieffektivitetsklass	Sommar: A C 2023	Vinter: A+ 2016
Eurovent; Fs_Pref:	Sommar: 1,00	Vinter: 0,93
Kontroll mot kommissionens förordning (EU) nr 1253/2014		Kompatibel 2018

Objekt: Samlingslokal Kalmar
Aggregatnamn: LB01 - X - Grundflöde

Datum: 2025-11-20
44 / 1.0.20250925.1164713
Aggregat ID: AD-
10002282695

Hölje	
Konstruktion	Paneler med mellanliggande isolering av mineralull
Paneler	52mm med 1mm stålplåt på insidan och utsidan. Utsida med lackad grå metallic.
Isoleringsklass	T2
Kondensisolering	TB2
Läckageklass	L1(M) / L2(R) enligt EN 1886:2007 vid -400 Pa och +700 Pa
Höljesstyrka	D1(M)
Hygien	Kompatibel med kraven enligt VDI 6022
Isolering	Version F, casing 3: Standard

Elanslutning	
GOLD F RX	3-fas, 5-ledare, 400 V-10/+15%, 50Hz, 40A

Funktionsdelar i luftriktningen	Hastighet m/s	Temp. vinter °C	Temp. sommar °C	Effekt kW	Tryck Pa	Ljudnivå dB(A)
Uteluftskanal					-30	67
Spjeld (TBSA)					-2	
Gavel					-9	
Filter	1,72				-110	
Roterande värmväxlare	2,42	-14,0/15,0	26,0/25,2		-144	
Fläkt				2,19	432	
Anslutningsram					-8	
Luftvärmare vatten (TBLA)	2,34	15,6/20,0		16,15	-8	
Tilluftskanal					-120	81
Frånluftskanal					-120	69
Gavel					-8	
Filter	1,64				-57	
Roterande värmväxlare	2,51	22,0/-7,6	25,0/25,8		-152	
Extra tryckfall					-89	
Fläkt				2,51	474	
Gavel					-20	
Avluftskanal					-30	83

Ljudeffekt till kanal uppmätt enligt ISO 5136
Insättningsdämpningar medräknade till kanal.
Ljudeffekt till omgivning uppmätt enligt ISO 3741

Frekvensband	63	125	250	500	1k	2k	4k	8k	All		
Till tilluftskanal	79	74	76	78	75	74	72	72	dB	81	dB(A)
Till uteluftskanal	74	73	73	62	54	51	47	50	dB	67	dB(A)
Till frånluftskanal	75	74	75	63	55	53	52	55	dB	69	dB(A)
Till avluftskanal	80	75	77	79	76	75	73	73	dB	83	dB(A)
Till omgivning	72	64	57	61	46	45	42	45	dB	59	dB(A)

Objekt: Samlingslokal Kalmar
Aggregatnamn: LB01 - X - Grundflöde

Datum: 2025-11-20
44 / 1.0.20250925.1164713
Aggregat ID: AD-
10002282695

GOLD-Aggregat med styrsystem

Komponenter ordnade efter luftriktningen

Antal	Tilluft	
1	Spjeld (TBSA), TBSA-6-140-060-1-1	
	Spjällmotor: Med fjäderåtergång	
	Spjällblad: Oisolerade	
	Statiskt tryckfall	2 Pa
1	Gavel, Uteluftsida	
	Statiskt tryckfall	9 Pa
1	Filter	
	Filterklass ePM1 50% (F7)	
	3x(592x592x520-10), 3x(592x287x520-10)	
	Hastighet i filtersektionen	1,72 m/s
	Rek. dim.tryckfall	110 Pa
	Begynnelsetryckfall	60 Pa
	Sluttryckfall	160 Pa
1	Roterande värmeväxlare, G040F3RXP01	
	Roterande värmeväxlare av typen RECOeconomic STE	
	Standard aluminium	
	Varvtalsreglerad	
	Tryckfall, tilluft	144 Pa
	Tryckfall, frånluft	152 Pa
	Extra tryckfall på frånluftssidan (spjäll) för att säkerställa rätt läckageriktning	89 Pa
	Renblåsningsflöde inkl. läckage	153 l/s
	Outdoor Air Correction Factor, OACF	1,05
	Exhaust Air Transfer Ratio, EATR	0,5 %
	Tilluftens torra temperaturverkningsgrad, vinter (80,5% vid lika luftflöden)	80,5 %
	Tilluftens torra temperaturverkningsgrad, sommar	80,5 %
	Tilluftens temperaturverkningsgrad, sommar, vid lika luftflöden, med klimatdata enligt Eurovent	80,5 %
	Tilluftens fuktverkningsgrad, vinter	43,4 %
	Tilluftens fuktverkningsgrad, sommar	0,0 %
	UpdateTestPM	0,0 %
	Årlig energiverkningsgrad, torra förhållande	94,0 %
	Årstemperaturverkningsgrad enligt Svensk Ventilation (Kontor m.m.)	80,5 %
	Årsenergiverkningsgrad enligt Svensk Ventilation (Kontor m.m.)	99,4 %

Objekt: Samlingslokal Kalmar
Aggregatnamn: LB01 - X - Grundflöde

Datum: 2025-11-20
44 / 1.0.20250925.1164713
Aggregat ID: AD-
10002282695

Tilluftssida, vinter	In	Ut	
Lufttemperatur	-14,0	15,0	°C
Relativ fuktighet	90	20	%
Värmeeffekt		104,90	kW

Frånluftssida, vinter	In	Ut	
Lufttemperatur	22,0	-7,6	°C
Relativ fuktighet	20	100	%

Tilluftssida, sommar	In	Ut	
Lufttemperatur	26,0	25,2	°C
Relativ fuktighet	50	52	%
Kyleffekt		2,97	kW

Frånluftssida, sommar	In	Ut	
Lufttemperatur	25,0	25,8	°C
Relativ fuktighet	50	48	%

1

Fläkt

Fläkt av typen GOLD Wing+

Fläkt storlek: 40

Utdragsbar fläkt med integrerad luftflödesmätning

Direkt drift med varvtalsstyrd EC/PM motor. Verkningsgradsklass motsvarande IE5

Vibrationsisolerad med flexibla anslutningar och gummiupphängningar

Standardstos inv.

Tilluftsföde

3 000 l/s

Inbyggnadens påverkan på fläkten (systemeffekten) är inkluderad i fläktens prestanda

Dimensionerande statiskt tryck (våta förhållande)

432 Pa

Statiskt tryck vid SFPv beräkning

382 Pa

Temperaturhöjning p.g.a. fläkt

0,6 °C

Min varvtal

200 varv/min

Varvtal vid SFPv beräkning

902 varv/min

Dimensionerat varvtal

939 varv/min

Max varvtal

1 560 varv/min

Dimensionerad eleffekt till motor/-er

2,190 kW

Eleffekt till motor/-er vid SFPv beräkning (båda fläktarna)

1,930 kW

Märkuteffekt/motor

10,000 kW

Motoralternativ

2

Motorbeteckning

DOMEL 753.3.601-401

Antal fläktar/motorer i luftström

1

Allomfattande statisk verkningsgrad inklusive drivenhet

59,2 %

Max motorverkningsgrad (inkl. motorstyr 93,0%)

95,0 %

FMEG, kammarfläkt inkl. motorstyr

66,00

Förordning(EU)Nr 327/2011 allomf. verkningsgrad

66,8 %

Objekt: Samlingslokal Kalmar
Aggregatnamn: LB01 - X - Grundflöde

Datum: 2025-11-20
44 / 1.0.20250925.1164713
Aggregat ID: AD-10002282695

Specifik fläkteffekt 0,64 kW/(m³/s)

1 Anslutningsram, Tilluftsida

Statiskt tryckfall 8 Pa

1 Luftvärmare vatten (TBLA), Special

Artikelnummer: HW-GA-1600-800-1-40-4-1-R5-AC-AB

Ventilsats värme/kyla

Inkl. ställdon, frysskyddsgivare, ansl. kabel och ventil (kvs = 1,6)

Antal rörrader 1

Antal kretsar 4

Nominell röranslutning, batteri 15 mm

Lamellavstånd 4,0 mm

Tryckfall 8 Pa

Lufthastighet 2,34 m/s

	In	Ut	
Lufttemperatur	15,6	20,0	°C
Relativ fuktighet	19	14	%

Önskad batterieffekt 16,15 kW

	In	Ut	
Vätsketemperatur	55,0	30,0	°C

Vätskeflöde 0,156 l/s

Vätsketryckfall batteri 23,8 kPa

Batteriets vätskevolym 2,7 l

Anslutningsnummer, ventil 15 DN

Vätsketryckfall batteri öppen ventil 12,3 kPa

Antal	Produkt	Artikelbenämning
1	Ventilsats värme/kyla	TBVL-4-016-1

Antal

Frånluft

1 Gavel, frånluftsida

Statiskt tryckfall 8 Pa

1 Filter

Filterklass ePM10 60% (M5)

3x(592x592x520-10), 3x(592x287x520-10)

Hastighet i filtersektionen 1,64 m/s

Objekt: Samlingslokal Kalmar
Aggregatnamn: LB01 - X - Grundflöde

Datum: 2025-11-20
44 / 1.0.20250925.1164713
Aggregat ID: AD-
10002282695

Rek. dim.tryckfall	57 Pa
Begynnelsetryckfall	28 Pa
Sluttryckfall	85 Pa

1 Roterande värmeväxlare, G040F3RXP01

Tillbehör och teknisk data, se tilluft

1 Fläkt

Fläkt av typen GOLD Wing+	Fläkt storlek: 40
Utdragsbar fläkt med integrerad luftflödesmätning	
Direktdrift med varvtalsstyrd EC/PM motor. Verkningsgradsklass motsvarande IE5	
Vibrationsisolerad med flexibla anslutningar och gummiupphängningar	
Standardstos inv.	
Frånluftsflöde	3 000 l/s
Inbyggnadens påverkan på fläkten (systemeffekten) är inkluderad i fläktens prestanda	
Dimensionerande statiskt tryck (våta förhållande)	474 Pa
Statiskt tryck vid SFPv beräkning	446 Pa
Temperaturhöjning p.g.a. fläkt	0,7 °C
Min varvtal	200 varv/min
Varvtal vid SFPv beräkning	965 varv/min
Dimensionerat varvtal	985 varv/min
Max varvtal	1 560 varv/min
Dimensionerad eleffekt till motor/-er	2,510 kW
Eleffekt till motor/-er vid SFPv beräkning (båda fläktarna)	2,350 kW
Märkuteffekt/motor	10,000 kW
Motoralternativ	2
Motorbeteckning	DOMEL 753.3.601-401
Antal fläktar/motorer i luftström	1
Allomfattande statisk verkningsgrad inklusive drivenhet	59,6 %
Max motorverkningsgrad (inkl. motorstyr 93,0%)	95,0 %
FMEG, kammarfläkt inkl. motorstyr	66,00
Förordning(EU)Nr 327/2011 allomf. verkningsgrad	66,8 %
Specifik fläkteffekt	0,75 kW/(m³/s)

1 Gavel, avluftsida

Statiskt tryckfall	20 Pa
--------------------	-------

Antal	Tillbehör
1	Tryckgivare TBLZ22310

Objekt: Samlingslokal Kalmar
Aggregatnamn: LB01 - X - Grundflöde

Datum: 2025-11-20
44 / 1.0.20250925.1164713
Aggregat ID: AD-
10002282695

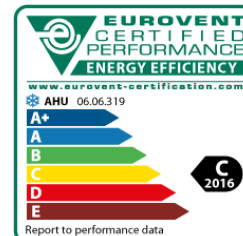
1 **Tryckgivare**
TBLZ22310

Objekt: Samlingslokal Kalmar
Aggregatnamn: LB01 - X - Maxflöde

Datum: 2025-11-20
44 / 1.0.20250925.1164713
Aggregat ID: AD-
10002282695

GOLD F RX
Tillverkad av Swegon, Kvänum, Sverige

Dimensionerande data		LB01 - X
Aggregatstorlek		040
Luftdensitet		1,200 kg/m ³
Tilluftsflöde		4 720 l/s
Statiskt tryckfall	Uteluftskanal	30 Pa
	Tilluftskanal	170 Pa
Frånluftsflöde		4 720 l/s
Statiskt tryckfall	Frånluftskanal	200 Pa
	Avluftskanal	30 Pa
Klimatdata		Lund, Sweden
Väderstation, referens		MALMO, Sweden
Dimensionerande utetemperatur, sommar		26,0 °C
Dimensionerande luftfuktighet, sommar		50 %
Lägsta dimensionerande uteluftstemperatur		-14,0 °C
Dimensionerande luftfuktighet, vinter		90 %
Tilluftstemperatur, sommar		26,2 °C
Tilluftstemperatur, vinter		20,0 °C



Nyckeldata		
Specifika fläkteeffekten, SFPv (rena filter)	Med rena filter inklusive effekt av OACF & EATR	2,38 kW/(m ³ /s)
Tilluftens torra temperaturverkningsgrad, vinter		75,5 %
Eurovent energieffektivitetsklass	Sommar: E G 2023	Vinter: C 2016
Eurovent; Fs_Pref:	Sommar: 1,00	Vinter: 0,93
Kontroll mot kommissionens förordning (EU) nr 1253/2014		inte kompatibel 2018

Objekt: Samlingslokal Kalmar
Aggregatnamn: LB01 - X - Maxflöde

Datum: 2025-11-20
44 / 1.0.20250925.1164713
Aggregat ID: AD-
10002282695

Hölje	
Konstruktion	Paneler med mellanliggande isolering av mineralull
Paneler	52mm med 1mm stålplåt på insidan och utsidan. Utsida med lackad grå metallic.
Isoleringsklass	T2
Kondensisolering	TB2
Läckageklass	L1(M) / L2(R) enligt EN 1886:2007 vid -400 Pa och +700 Pa
Höljesstyrka	D1(M)
Hygien	Kompatibel med kraven enligt VDI 6022
Isolering	Version F, casing 3: Standard

Elanslutning	
GOLD F RX	3-fas, 5-ledare, 400 V-10/+15%, 50Hz, 40A

Funktionsdelar i luftriktningen	Hastighet m/s	Temp. vinter °C	Temp. sommar °C	Effekt kW	Tryck Pa	Ljudnivå dB(A)
Utluftskanal					-30	74
Spjeld (TBSA)					-6	
Gavel					-22	
Filter	2,71				-152	
Roterande värmeväxlare	3,80	-14,0/13,2	26,0/25,2		-264	
Fläkt				5,24	671	
Anslutningsram					-20	
Luftvärmare vatten (TBLA)	2,34	14,1/20,0		16,15	-8	
Tilluftskanal					-170	89
Frånluftskanal					-200	77
Gavel					-20	
Filter	2,58				-96	
Roterande värmeväxlare	3,95	22,0/-6,1	25,0/25,8		-278	
Extra tryckfall					-155	
Fläkt				6,75	826	
Gavel					-49	
Avluftskanal					-30	91

Ljudeffekt till kanal uppmätt enligt ISO 5136
Insättningsdämpningar medräknade till kanal.
Ljudeffekt till omgivning uppmätt enligt ISO 3741

Frekvensband	63	125	250	500	1k	2k	4k	8k	All		
Till tilluftskanal	87	82	84	86	83	82	80	80	dB	89	dB(A)
Till utluftskanal	82	81	81	70	62	59	55	58	dB	74	dB(A)
Till frånluftskanal	83	82	83	71	63	61	60	63	dB	77	dB(A)
Till avluftskanal	88	83	85	87	84	83	81	81	dB	91	dB(A)
Till omgivning	80	72	65	69	54	53	50	53	dB	67	dB(A)

Objekt: Samlingslokal Kalmar
Aggregatnamn: LB01 - X - Maxflöde

Datum: 2025-11-20
44 / 1.0.20250925.1164713
Aggregat ID: AD-
10002282695

GOLD-Aggregat med styrsystem

Komponenter ordnade efter luftriktningen

Antal	Tilluft	
1	Spjeld (TBSA), TBSA-6-140-060-1-1	
	Spjällmotor: Med fjäderåtergång	
	Spjällblad: Oisolerade	
	Statiskt tryckfall	6 Pa
1	Gavel, Uteluftsida	
	Statiskt tryckfall	22 Pa
1	Filter	
	Filterklass ePM1 50% (F7)	
	3x(592x592x520-10), 3x(592x287x520-10)	
	Hastighet i filtersektionen	2,71 m/s
	Rek. dim.tryckfall	152 Pa
	Begynnelsestryckfall	102 Pa
	Sluttryckfall	202 Pa
1	Roterande värmeväxlare, G040F3RXP01	
	Roterande värmeväxlare av typen RECOeconomic STE	
	Standard aluminium	
	Varvtalsreglerad	
	Tryckfall, tilluft	264 Pa
	Tryckfall, frånluft	278 Pa
	Extra tryckfall på frånluftssidan (spjäll) för att säkerställa rätt läckageriktning	155 Pa
	Renblåsningsflöde inkl. läckage	237 l/s
	Outdoor Air Correction Factor, OACF	1,05
	Exhaust Air Transfer Ratio, EATR	0,5 %
	Tilluftens torra temperaturverkningsgrad, vinter (75,5% vid lika luftflöden)	75,5 %
	Tilluftens torra temperaturverkningsgrad, sommar	75,5 %
	Tilluftens temperaturverkningsgrad, sommar, vid lika luftflöden, med klimatdata enligt Eurovent	80,5 %
	Tilluftens fuktverkningsgrad, vinter	29,9 %
	Tilluftens fuktverkningsgrad, sommar	0,0 %
	UpdateTestPM	0,0 %
	Årlig energiverkningsgrad, torra förhållande	100,0 %
	Årstemperaturverkningsgrad enligt Svensk Ventilation (Kontor m.m.)	100,0 %
	Årsenergiverkningsgrad enligt Svensk Ventilation (Kontor m.m.)	100,0 %

Tilluftssida, vinter	In	Ut	
Lufttemperatur	-14,0	13,2	°C
Relativ fuktighet	90	19	%
Värmeeffekt		154,81	kW

Frånluftssida, vinter	In	Ut	
Lufttemperatur	22,0	-6,1	°C
Relativ fuktighet	20	100	%

Tilluftssida, sommar	In	Ut	
Lufttemperatur	26,0	25,2	°C
Relativ fuktighet	50	52	%
Kyleffekt		4,38	kW

Frånluftssida, sommar	In	Ut	
Lufttemperatur	25,0	25,8	°C
Relativ fuktighet	50	48	%

1

Fläkt

Fläkt av typen GOLD Wing+

Fläkt storlek: 40

Utdragsbar fläkt med integrerad luftflödesmätning

Direkt drift med varvtalsstyrd EC/PM motor. Verkningsgradsklass motsvarande IE5

Vibrationsisolerad med flexibla anslutningar och gummiupphängningar

Standardstos inv.

Tilluftsföde

4 720 l/s

Inbyggnadens påverkan på fläkten (systemeffekten) är inkluderad i fläktens prestanda

Dimensionerande statiskt tryck (våta förhållande)

671 Pa

Statiskt tryck vid SFPv beräkning

621 Pa

Temperaturhöjning p.g.a. fläkt

0,9 °C

Min varvtal

200 varv/min

Varvtal vid SFPv beräkning

1 259 varv/min

Dimensionerat varvtal

1 285 varv/min

Max varvtal

1 560 varv/min

Dimensionerad eleffekt till motor/-er

5,240 kW

Eleffekt till motor/-er vid SFPv beräkning (båda fläktarna)

4,880 kW

Märkuteffekt/motor

10,000 kW

Motoralternativ

2

Motorbeteckning

DOMEL 753.3.601-401

Antal fläktar/motorer i luftström

1

Allomfattande statisk verkningsgrad inklusive drivenhet

60,5 %

Max motorverkningsgrad (inkl. motorstyr 93,0%)

95,0 %

FMEG, kammarfläkt inkl. motorstyr

66,00

Förordning(EU)Nr 327/2011 allomf. verkningsgrad

66,8 %

Objekt: Samlingslokal Kalmar
Aggregatnamn: LB01 - X - Maxflöde

Datum: 2025-11-20
44 / 1.0.20250925.1164713
Aggregat ID: AD-10002282695

Specifik fläkteffekt 1,03 kW/(m³/s)

1 Anslutningsram, Tilluftsida

Statiskt tryckfall 20 Pa

1 Luftvärmare vatten (TBLA), Special

Artikelnummer: HW-GA-1600-800-1-40-4-1-R5-AC-AB

Ventilsats värme/kyla

Inkl. ställdon, frysskyddsgivare, ansl. kabel och ventil (kvs = 1,6)

Antal rörrader 1

Antal kretsar 4

Nominell röranslutning, batteri 15 mm

Lamellavstånd 4,0 mm

Tryckfall 8 Pa

Lufthastighet 2,34 m/s

	In	Ut	
Lufttemperatur	14,1	20,0	°C
Relativ fuktighet	18	12	%

Önskad batterieffekt 16,15 kW

	In	Ut	
Vätsketemperatur	55,0	30,0	°C

Vätskeflöde 0,156 l/s

Vätsketryckfall batteri 23,8 kPa

Batteriets vätskevolym 2,7 l

Anslutningsnummer, ventil 15 DN

Vätsketryckfall batteri öppen ventil 12,3 kPa

Antal	Produkt	Artikelbenämning
1	Ventilsats värme/kyla	TBVL-4-016-1

Antal

Frånluft

1 Gavel, frånluftsida

Statiskt tryckfall 20 Pa

1 Filter

Filterklass ePM10 60% (M5)

3x(592x592x520-10), 3x(592x287x520-10)

Hastighet i filtersektionen 2,58 m/s

Objekt: Samlingslokal Kalmar
Aggregatnamn: LB01 - X - Maxflöde

Datum: 2025-11-20
44 / 1.0.20250925.1164713
Aggregat ID: AD-
10002282695

Rek. dim.tryckfall	96 Pa
Begynnelsetryckfall	48 Pa
Sluttryckfall	143 Pa

1 Roterande värmeväxlare, G040F3RXP01

Tillbehör och teknisk data, se tilluft

1 Fläkt

Fläkt av typen GOLD Wing+

Fläkt storlek: 40

Utdragsbar fläkt med integrerad luftflödesmätning

Direkt drift med varvtalsstyrd EC/PM motor. Verkningsgradsklass motsvarande IE5

Vibrationsisolerad med flexibla anslutningar och gummiupphängningar

Standardstos inv.

Frånluftsflöde

4 720 l/s

Inbyggnadens påverkan på fläkten (systemeffekten) är inkluderad i fläktens prestanda

Dimensionerande statiskt tryck (våta förhållande)

826 Pa

Statiskt tryck vid SFPv beräkning

779 Pa

Temperaturhöjning p.g.a. fläkt

1,1 °C

Min varvtal

200 varv/min

Varvtal vid SFPv beräkning

1 370 varv/min

Dimensionerat varvtal

1 393 varv/min

Max varvtal

1 560 varv/min

Dimensionerad eleffekt till motor/-er

6,750 kW

Eleffekt till motor/-er vid SFPv beräkning (båda fläktarna)

6,370 kW

Märkuteffekt/motor

10,000 kW

Motoralternativ

2

Motorbeteckning

DOMEL 753.3.601-401

Antal fläktar/motorer i luftström

1

Allomfattande statisk verkningsgrad inklusive drivenhet

60,7 %

Max motorverkningsgrad (inkl. motorstyr 93,0%)

95,0 %

FMEG, kammarfläkt inkl. motorstyr

66,00

Förordning(EU)Nr 327/2011 allomf. verkningsgrad

66,8 %

Specifik fläkteffekt

1,28 kW/(m³/s)

1 Gavel, avluftsida

Statiskt tryckfall

49 Pa

Antal

Tillbehör

1

Tryckgivare

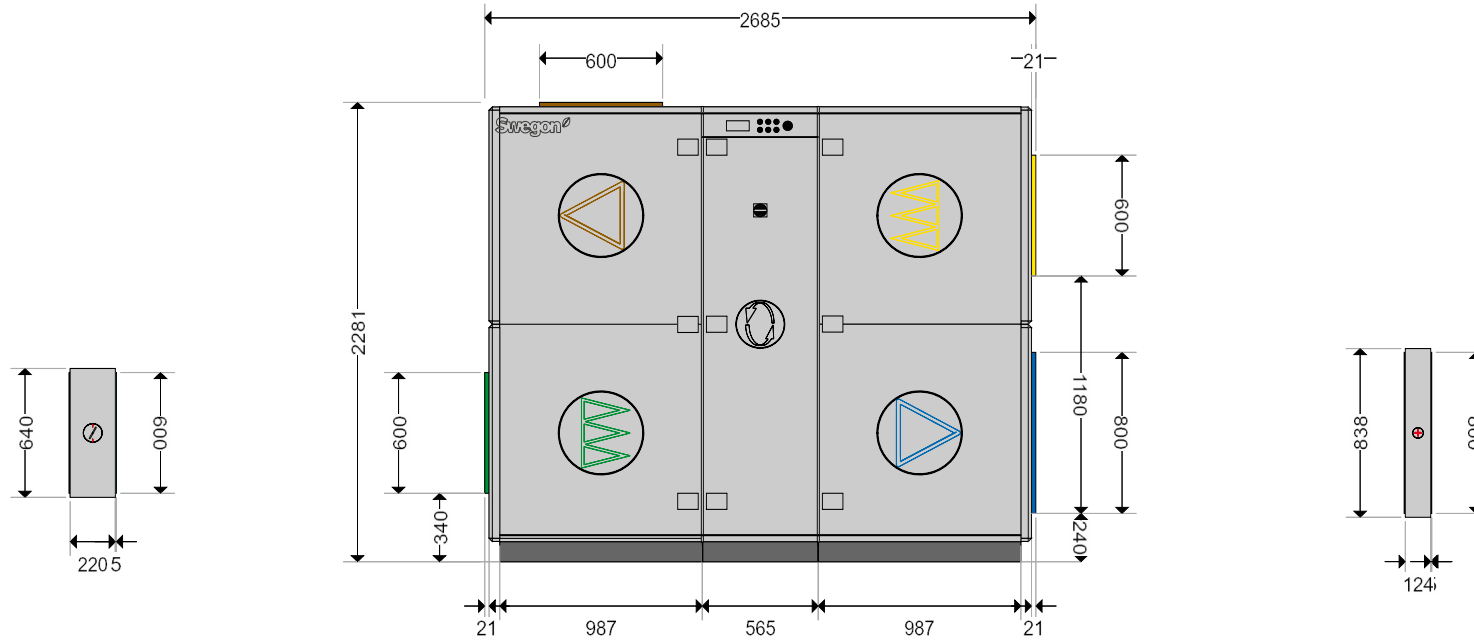
TBLZ22310

Objekt: Samlingslokal Kalmar
Aggregatnamn: LB01 - X - Maxflöde

Datum: 2025-11-20
44 / 1.0.20250925.1164713
Aggregat ID: AD-
10002282695

1 **Tryckgivare**
TBLZ22310

AHU Design
Skiss: Inspektionssida



GOLD F RX	
Aggregatstorlek	040
Aggregatvikt	1 274 kg
Vikt kanalkomponent	49 kg
Längd, max	2 685 mm
Höjd, max	2 281 mm
Bredd, max	1 990 mm

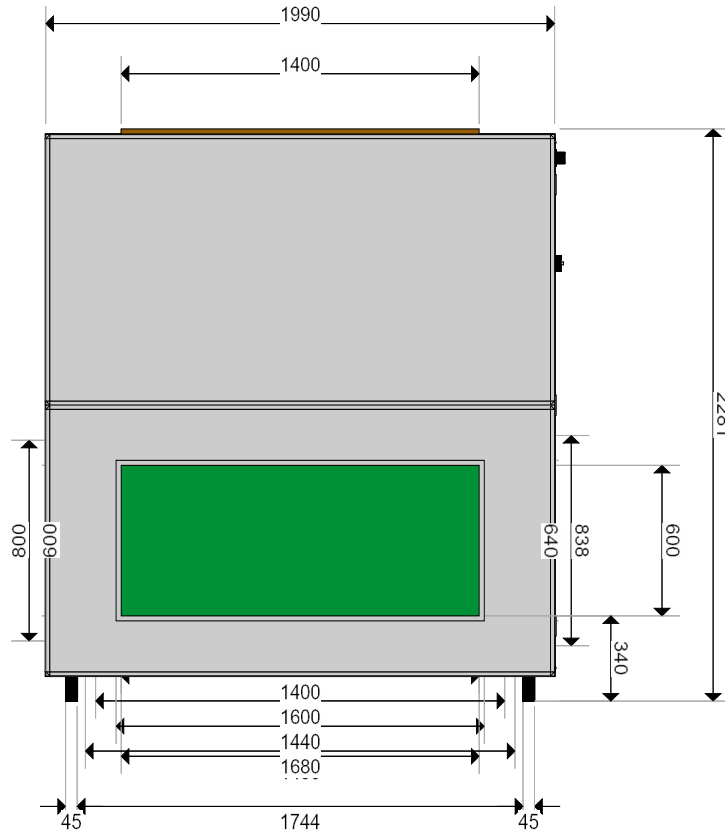
Anslutningsmått	
avluftsida	1 400 x 600 mm
Uteluftsida	1 400 x 600 mm
frånluftsida	1 400 x 600 mm
Tilluftsida	1 600 x 800 mm

Objekt: Samlingslokal Kalmar
 Aggregatnamn: LB01 - X
 Aggregat ID: AD-10002282695
 44 / 1.0.20250925.1164713
 Datum: 2025-11-20

- Uteluft
- Tilluft
- Frånluft
- Avluft



AHU Design
Skiss: Vänster



GOLD F RX

Aggregatstorlek	040
Aggregatvikt	1 274 kg
Vikt kanalkomponent	49 kg
Längd, max	2 685 mm
Höjd, max	2 281 mm
Bredd, max	1 990 mm

Anslutningsmått

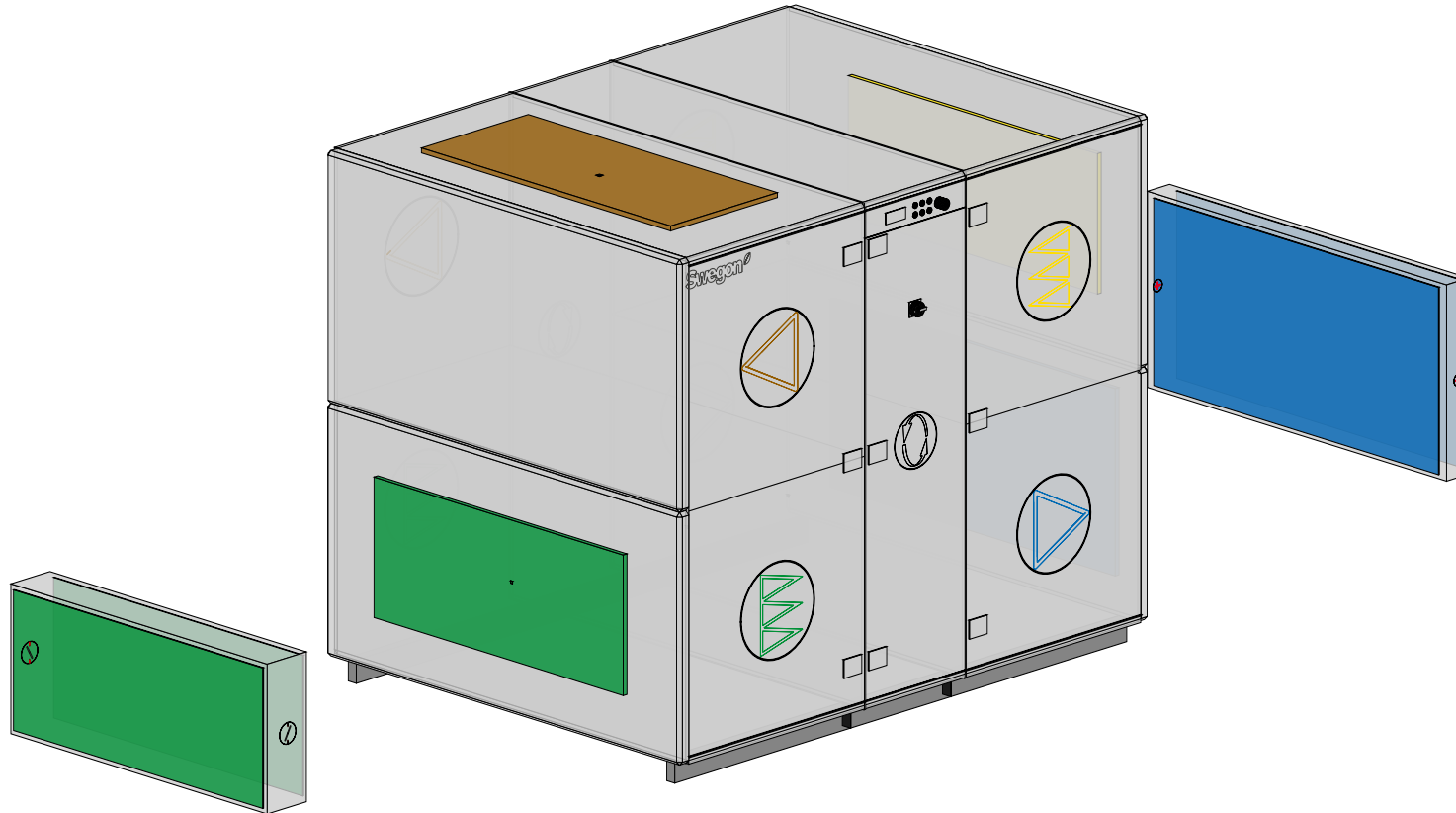
avluftsida	1 400 x 600 mm
Uteluftsida	1 400 x 600 mm
frånluftsida	1 400 x 600 mm
Tilluftsida	1 600 x 800 mm

Objekt: Samlingslokal Kalmar
 Aggregatnamn: LB01 - X
 Aggregat ID: AD-10002282695
 44 / 1.0.20250925.1164713
 Datum: 2025-11-20

- Uteluft
- Tilluft
- Frånluft
- Avluft



AHU Design
Skiss: Vänster ovan



GOLD F RX	
Aggregatstorlek	040
Aggregatvikt	1 274 kg
Vikt kanalkomponent	49 kg
Längd, max	2 685 mm
Höjd, max	2 281 mm
Bredd, max	1 990 mm

Anslutningsmått	
avluftsida	1 400 x 600 mm
Uteluftsida	1 400 x 600 mm
frånluftsida	1 400 x 600 mm
Tilluftsida	1 600 x 800 mm

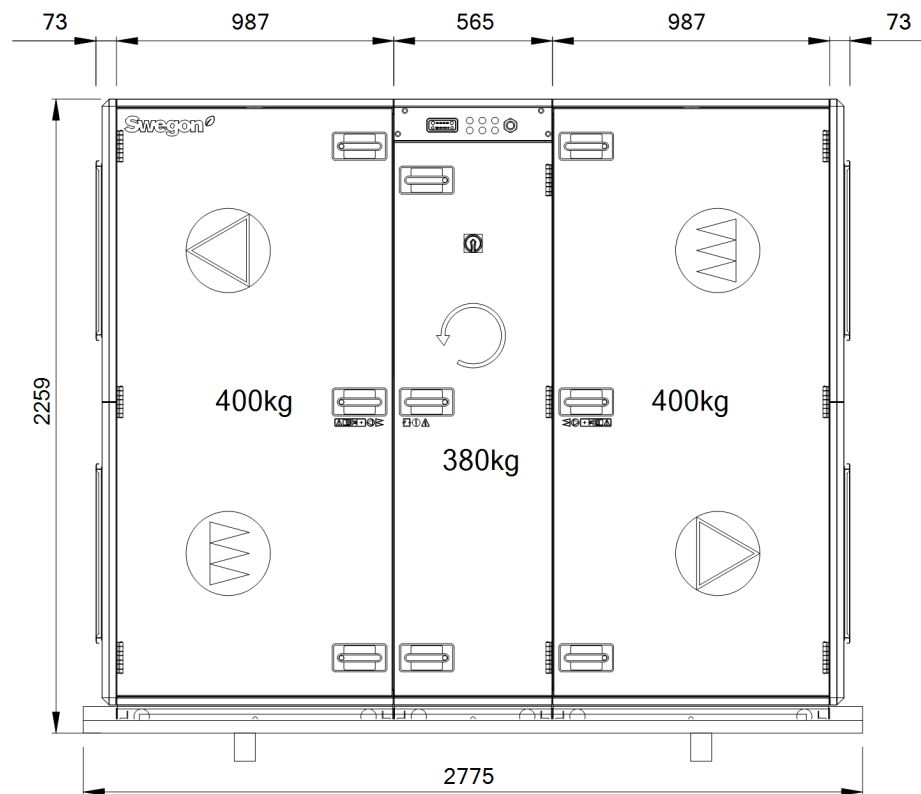
Objekt: Samlingslokal Kalmar
 Aggregatnamn: LB01 - X
 Aggregat ID: AD-10002282695
 44 / 1.0.20250925.1164713
 Datum: 2025-11-20

- Uteluft
- Tilluft
- Frånluft
- Avluft

Swegon

Objekt: Samlingslokal Kalmar
Aggregatnamn: LB01 - X

BF1	Flödestryckgivare
BF2	Flödestryckgivare
BP1	Filtertryckgivare
BP10	Flödeskalibreringsgivare
BP2	Filtertryckgivare
BP3	Kanaltryckgivare
BP4	Kanaltryckgivare
BT1	Temperaturgivare kanal
BT2	Temperaturgivare frånluft
BT3	Temperaturgivare uteluft
BT8	Frysaktgivare
E1	Roterande värmexlare RECOmic
E2	Luftvärmare, vatten
G1	Tilluftsfäkt Wing+
G2	Frånluftsfäkt Wing+
K1	Styrenhet IQlogic
MF1	Ventilställdon
MG1	Spjällställdon
P1	Handterminal
R1	Uteluftsspjäll
T1	Motorstyrning
T2	Motorstyrning
T3	Värmexlarstyrning
V1	Tilluftsfiler
V2	Frånluftsfiler

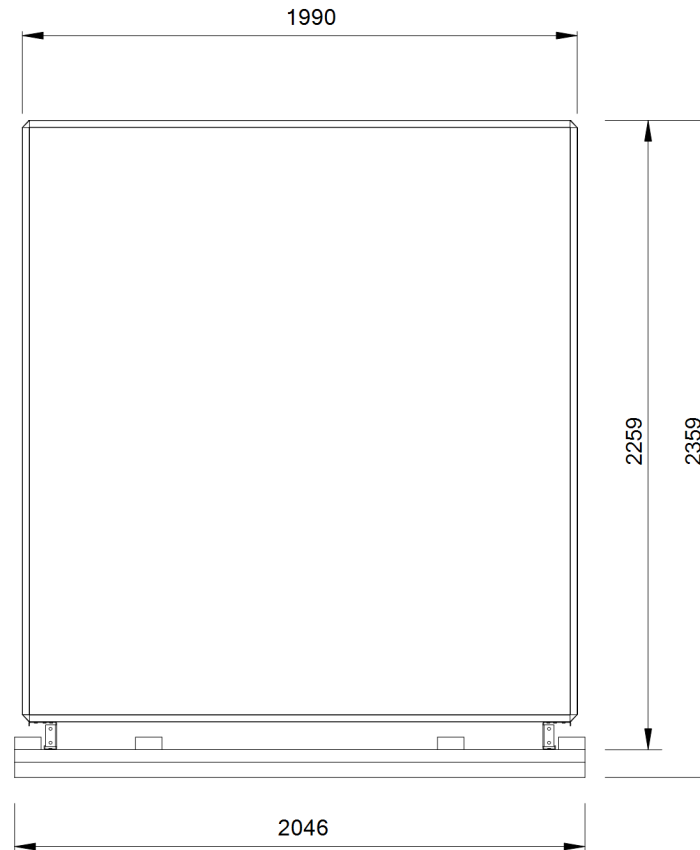


DATUM
2025-11-20

Objekt: Samlingslokal Kalmar
Aggregatnamn: LB01 - X
Aggregat ID: AD-10002282695
Leveransutförande



Leveransutförande



DATUM
2025-11-20

Objekt: Samlingslokal Kalmar
Aggregatnamn: LB01 - X
Aggregat ID: AD-10002282695
Leveransutförande

