

ALLMÄNNA ANVISNINGAR ENLIGT BBR OCH EKS

KAP 0 INLEDNING

- PLAN OCH BYGGLAGEN, PBL
- PLAN OCH BYGGFÖRORDNINGEN

RANGORDNING AV FÖRESKRIFTER

FÖRESKRIFTER GÄLLER I NEDAN NÄMND ORDNING.

- BESKRIVNING MARK OCH HUS
- DETALJFÖRESKRIFTER PÅ ENSKILD DETALJ PÅ RESPEKTIVE RITNING
- FÖRESKRIFTER I MARGINALEN PÅ RESPEKTIVE RITNING
- ALLMÄNNA FÖRESKRIFTER
- LEVERANTÖRENS ANVISNINGAR

BESTÄMMELSER, FÖRESKRIFTER

- BOVERKETS REGELSAMLING FÖR BYGGANDE BBR, BFS 2011:10 MED ÄNDRINGAR TOM 2022:4, BBR 30
- EUROPEISKA KONSTRUKTIONSSANDARDER (EUROKODER), EKS 12
- NORMATIVA STANDARDER ENLIGT RESPEKTIVE EUROKOD
- ARBETSMILJÖVERKETS FÖRFATTNINGSSAMLING AFS
- AMA HUS 24
- AMA ANLÄGGNING 23
- TÄTSKIKTSGARANTIER, RIKTLINJER FÖR INBYGGDA OCH EXPONERADE TÄTSKIKT

TYPGODKÄNNANDE OCH TILLVERKNINGSKONTROLL

- BYGGPRODUKTER SKALL HA BESTYRKTA EGENSKAPER ENL. EKS OCH BBR
- PREFABRICERADE BYGGNADSDELAR SKALL VARA TILLVERKNINGSKONTROLLERADE
- LEVERANTÖRER SKALL UTFÖRA ERFORDERLIGA RITNINGAR OCH BERÄKNINGAR
- LEVERANTÖRER SKALL SAMORDNA KONSTRUKTIONER MED ANDRA BERÖRDA LEVERANTÖRER

BESKRIVNING AV BÄRANDE STOMME

- GRUNDLÄGGNING UTFÖRS PÅ PÅLFUNDAMENT MED UTBREDD PLATTA SOM SPÄNNER MELLAN PÅLFUNDAMENTEN.
- VERTIKALSTOMME UTFÖRS AV STÅLSTOMME
- TAKSTOMME UTFÖRS AV STÅLFACKVERK OCH TRP
- HORIZONTELLA LASTER FÖRS VIA VÄGGAR, BJÄLKLAG OCH TAK NED TILL GRUNDLÄGGNING

MONTERING AV STOMME

STOMMEN SKA TILLFALLIGT STABILISERAS AV ENTREPRENÖREN

BESTÄNDIGHET

- LIVSLÄNGDSKLASS L100 (BYGGNADSDELAR EJ ÅTKOMLIGA FÖR INSPEKTION)
- LIVSLÄNGDSKLASS L50 (BYGGNADSDELAR SOM ÄR ÅTKOMLIGA FÖR INSPEKTION OCH UNDERHÅLL)

SÄKERHETSKLASS

- SÄKERHETSKLASS 3 FÖR BÄRANDE HUVUDSYSTEM, OCH ALLMÄNNA TRAPPOR
- SÄKERHETSKLASS 2 I ÖVRIGT

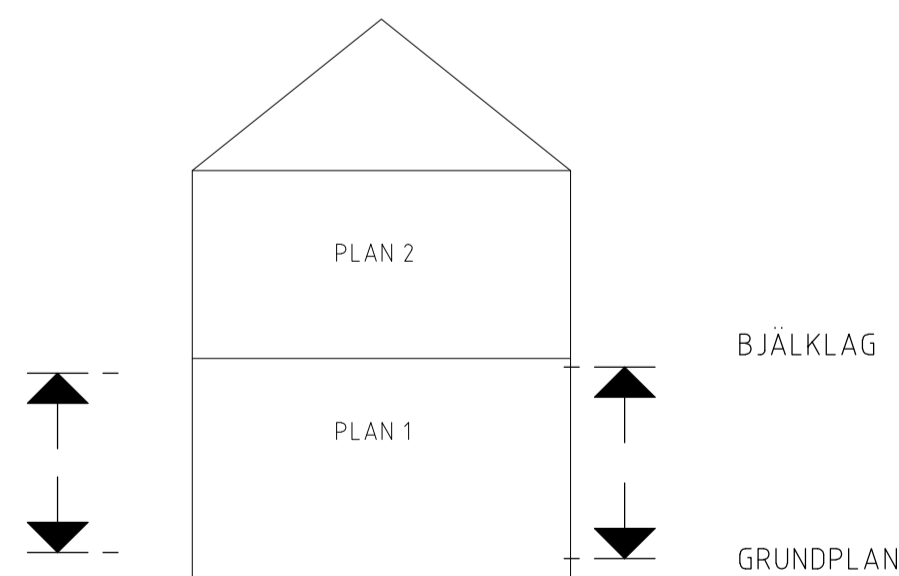
KONTROLL

KONTROLL UTFÖRS ENLIGT EKS AVDELNING A. MOTTAGNINGSKONTROLL OCH UTFÖRANDEKONTROLL UTFÖRS OCH DOKUMENTERAS AV ENTREPRENÖREN

ENTREPRENÖREN SKA FÖRE TILLVERKNING AV KONSTRUKTION ELLER VARA SOM ANSLUTER TILL BEFINTLIG KONSTRUKTION KONTROLLERA ATT VERKLIGA MÅTT STÄMMER.

REDOVISNING

- PLANRITNINGAR REDOVISAS SOM SPEGLAD PARALELLPROJEKTION ENLIGT SS-ISO 5456-2. MÄTTSATTNING 1 mm.



LASTER

LASTER UNDER BYGGSCHEDE

- ENL. SS-EN 1991-1-6

EGENTYNGDER

FÖRUTOM EGENTYNGDER FRÅN BÄRANDE KONSTRUKTIONER SOM BJÄLKLAG, VÄGGAR OCH PELARE FÖREKOMMER FÖLJANDE EGENTYNGDER.

SNÖZON 2,5 ENL. EKS 12

REFERENSVINDBLAST vb = 26 m/s TERRÄNGTYP I

EGENVIKT TAK 1,15 kN/m² VARAV 0,4 kN/m² INSTALLATIONSLAST

OCH 0,25 kN/m² SOLCELLER

EGENVIKT ENTRESOL 5,6 kN/m²

INST LAST ENTRESOL 0,4 kN/m²

INNERVÄGGAR 0,5 kN/m²

YTTERVÄGGAR 0,5 kN/m²

NYTTIG LAST BJÄL: KATEGORI C (SAMLINGSLOKAL) 5,0 kN/m²

BETONGKONSTRUKTIONER

KVALITETSPLAN

KVALITETSPLAN SKA UPPRÄTTAS AV ENTREPRENÖREN

ARMERING

UPPSTICKANDE ARMERING BOCKAS RESPEKTIVE SKYDDAS ENLIGT ANVISNINGAR FRÅN ARBETSMILJÖVERKET

- ARMERING NAT NK500AB-W ÖVRIGT K 500C-T STÅLFIBER: DRAMIX 3D

-BOCKNINGSRADIE FÖR ARMERING

STÄNG	Ø8-10	100 mm
	Ø12	125 mm
	Ø16	200 mm
	Ø20	250 mm

BYGLAR	Ø8-10	12 mm
	Ø12	24 mm
	Ø16	24 mm

-SKÄRVNING AV ARMERING

ARMERING UTFÖRS MED MAXIMALT VART ANNAN JÄRN SKARVAT I SAMMA SNITT. SKÄRVLÄNGD

ENLIGT NEDANSTÄNDE TABELL.

ÖVERKANTSARMERING I BALKAR SKARVAS I FÄLTMITT.

UNDERKANTSARMERING I BALKAR SKARVAS ÖVER STÖD.

-SKÄRVLÄNGDER FÖR LÖSARMERING

SKÄRVLÄNGDER ENLIGT EK GIVNA SOM FAKTOR X×ARMERINGSDIAMETER Ø

UK PLATTOR, BALKAR OK PLATTOR, BALKAR

VERTIKAL I VÄGGAR HORIZONTELL I VÄGGAR

C28/35 C32/40 C28/35 C32/40

ARM. Ø 66 48 97 69

- SKÄRVLÄNGDER FÖR NÄTARMERING:

ARMERINGSNÄT SKARVAS ENLIGT SS-EN 1992-1-1 KAP. 8.7.5.

NÄT NK500AB-W SKARVAS OMLÖTT MIN 300 mm FRÅN VÄRDERA NÄTS SISTA

TVÄRSTÄNG. NÄTEN SKARVAS SÅ ATT HÖGST 3 NAT SAMMANFALLER I SAMMA

PUNKT OCH MINST 2 NÄTMASKOR INOM SKARVEN.

MATERIAL OCH UTFÖRANDE

-UTFÖRANDEKLASS 3 FÖR FROSTBESTÄNDIGA KONSTRUKTIONER.

UTFÖRANDEKLASS 2 FÖR ÖVRIGA

-I NOMINELLT TÄCKSKIKT INGÅR TOLERANSEN 10 MM (TOLERANSKLASS 1).

NOMINELLT TÄCKSKIKT SKALL DESSUTOM UPPFYLLA KRAVET PÅ MIN

Ø+10 MM

-KLORIDHALTKLASS C1 0,20

-MAX. STENSTORLEK 16/22 mm

BYGGDEL	BETONG KVALITET MIN/MAX	LIVSLÄNGDS KLASS	EXPONERINGS KLASS	NOMINELLT BETONG TÄCKSKIKT	VCT exv	SPRICK- BREDD MAX	KOMPETENS- KLASS	TILLÄGGSKRAV /ANMÄRKNING
UTBREDD PLATTA /PÅLFUNDAMENT	MIN C25/30 MAX C32/40	L100	XC4-XF3	33mm	0,55	-	II-U	
BETONG INVANDIGT	MIN 25/30	L50	XC1	33 mm	0,60	-	II-U	

FORMAR

- ENTREPRENÖREN ANSVARAR FÖR ALLA FORMKONSTRUKTIONER
- KVARSITTANDE FORM ANVÄNDS AV PLANNJA COMBIDEK 45. MONTERAS ENLIGT LEVERANTÖRENS ANVISNINGAR.

UTFÖRANDE

- RUNT HÅL OCH ÖVER ÖPPNINGAR INLÄGGES 1-1012 DÄR EJ ANNAT ANGES
- INGJUTNING AV RÖR ELLER BUNTAR AV RÖR I BJÄLKLAG KAN NORMALT UTFÖRAS
- PLACERADE PÅ UNDERKANTSARMERING OM RÖREN ELLER BUNTARNA ÄR MAX Ø50 OCH INBÖRDES AVSTÅND ÄR MINST Ø .

GJUTFOGAR /ARBETSFOGAR

- GJUTFOGAR OCH ARBETSFOGAR UTFÖRS OCH PLACERAS I SAMRÅD MED KONTRUKTÖREN.
- GJUTFOGAR UTFÖRS MED GENOMGÅENDE ARMERING DÄR EJ ANNAT ANGES.

INGJUTNINGSGODS

ENTREPRENÖREN SKALL MED HÄNSYN TILL DEN FÄRDIGA UTFÖRMNINGEN KONTROLLERA ATT ALLT INGJUTNINGSGODS FINNS I FORMEN FÖRE GJUTNING.

POTENTIALUTJÄMNING

ARMERING KOPPLAS IHOP FÖR POTENTIALUTJÄMNING ENLIGT EL-ENTREPRENÖRS ANVISNING. ANSLUTNING TILL POTENTIALUTJÄMNINGSSYSTEM UTFÖRS AV EL-ENTREPRENÖREN.

FÖREBYGGANDE ÅTGÄRDER MOT SPRICKBILDNING

ENTREPRENÖREN SKA VÄLJA BETONG MED EGENSKAPER SOM UPPFYLLER STÄLLDA KRAV PÅ BETONGKVALITET SAMT VÄLJA ARBETSMETODER FÖR GJUTNINGEN MED HÄNSYN TILL KONSTRUKTIONENES UTFÖRMNING OCH FÖRESKRIVNA SPRICKBREDDER. MATERIAL OCH METODER VÄLJS SÅ ATT SPRICKOR ORSAKADE AV TVÄNG, TEMPERATURSKILLNADER I DEN HÄRDANDE BETONGEN ELLER TEMPERATURSKILLNADER MELLAN DEN HÄRDANDE BETONGEN OCH TIDIGARE GJUTNA KONSTRUKTIONER UNDVIKS. ANPASSNING SKA TEX. GÖRAS BETRÄFFANDE

- ANVÄND CEMENTTYP OCH VÄRMEUTVECKLING
- MAX. CEMENTHALT
- GJUTETAPPENS STORLEK
- GJUTETAPPERS UPPDELNING OCH GJUTORDNING
- GJUTFOGARNS UTFÖRMNING
- MOTGJUTNA KONSTRUKTIONERS TEMPERATUR
- KLIMATFÖRHÅLLANDET VID GJUTTILLFÄLLET
- BETONGTEMPERATUR VID GJUTTILLFÄLLET (EV. KYLNING)

ENTREPRENÖREN SKA 1 MÅNAD FÖRE GJUTTILLFÄLLET UPPRÄTTA EN BESKRIVNING AV PLANERADE GENOMFÖRANDEALTERNATIV FÖR ATT MÖTA DE VARIATIONER SOM KAN GÄLLA FÖR FÖRHÅLLANDENA VID GJUTTILLFÄLLET. BESKRIVNINGEN TILLSTÄLLAS BESTÄLLAREN SOM INFORMATION 1 MÅNAD FÖRE GJUTTILLFÄLLET

ERFORDERLIGA ÅTGÄRDER FÖR ATT MINIMERA UPPKOMSTEN AV PLASTISKA KRYMPSPRICKOR SKA VIDTAS ENLIGT SS-EN 13670.

KONTROLL

KONTROLL AV UTFÖRANDE ENLIGT SS-EN 13670 ANPASSAT FÖR GIVEN UTFÖRANDEKLASS.

TOLERANSER

UTFÖRS ENLIGT SS-EN 13670 SAMT I TILLÄMPLIGA DELAR ENLIGT HUS AMA 21 KAPITEL 0,1 OCH 2.

KONTROLL UTFÖRS ENLIGT SS-EN 206-1.

TRÄKONSTRUKTIONER

FÖRUSÄTTNINGAR

LIVSLÄNGDSKLASS 4 (50 ÅR)

TRÄKONSTRUKTION UTOMHUS SKALL VARA TRYCKIMPREGNERAT

ALTERNATIVT LIKVÄRDIG IMPREGNERINGSBEHANDLING

KONSTRUKTIONSVIRKE:

- C24 DÄR ANNAT EJ ANGES
- FINGERSKARVAT VIRKE FÅR ANVÄNDAS
- ALLT VIRKE SOM LIGGER AN MOT BETONG ELLER MURVERK SKALL AVSKILJAS MED FUKTAVSKILJANDE PAPP ELLER LIKVÄRDIGT.

UTFÖRANDE OCH KONTROLL

- UTFÖRANDE OCH KONTROLL ENLIGT SS-EN 1995-1-1 KAPITEL 10.

SKIVMATERIAL

- INFÄSTNINGAR UTFÖRS ENLIGT TILLVERKARENS ANVISNINGAR
- DÄR ANNAT EJ ANGES

FÖRBAND

- RAFFLAD TRÄDSPIK ENLIGT SMS 1382 DÄR EJ ANNAT ANGES
- ANKARSPIK SKALL VARA AV FABRIKAT HILTI ELLER LIKVÄRDIG
- ALL SPIKNING I YTTERVÄGGAR OCH TAKKONSTRUKTIONER SKALL VARA FZV
- TRÄSKRUVAR SMS 2020 FZV HÄLLFASTHETSKLASS LÄGST 4.6
- SPIKNINGSPLÅTARTVINKELBESLAG SKALL VARA AV FABRIKAT HILTI ELLER LIKVÄRDIGT FZV
- BRICKOR SKA MINST VARA 3Ø I DIAMETER OCH HA MINSTA TJOCKLEKEN 0,3Ø OCH PLACERAS UNDER BÅDE MUTTER OCH HUVUD

FUKT

- VID INBYGGNAD INNAFÖR TÄTSKIKTET, FÅR FUKTKVOTEN I TRÄ HÖGST VARA 15% UPPMÄTT FUKTKVOT DOKUMENTERAS
- ALLT VIRKE MOT BETONG ELLER MURVERK SKALL SKYDDAS MED FUKTAVSKILJANDE SYLLIST

ROSTSKYDD

FÖRBINDARE AV METALL ROSTSKYDDAS ENL. EC5-4.2(2), TABELL 4.1

KLIMATKLASS 1 = INOMHUS

KLIMATKLASS 2 = UTOMHUS, SKYDDAS FÖR VÄTA

KLIMATKLASS 3 = UTOMHUS, SKYDDAS FÖR VÄTA

FÖRBINDARE I TRYCKIMPREGNERAT VIRKE ROSTSKYDDAS FÖR KLIMATKLASS 3

KAP 3

MURVERKKONSTRUKTIONER

MURSTENAR OCH MURBLOCK:

LÄTTKLINKER:

- HÄLLFASTHETSKLASS 3 ELLER 5, FULLFOGSMURNING

- ARMERING SS 2340

- ARMERING TYP BRITCE ROSTFRI BI 40 R, VARANNAN LIGGOG,

SKÄRVLÄNGD 500 MM

UTFÖRANDE

- MURVERKSKONSTRUKTIONER UTFÖRS I MURNINGSKLASS I

- MURKRAMLING UTFÖRS ENLIGT LEVERANTÖREN

- TEGELMURVERK STÄLLS PÅ GLDISKIKT AV ROSTFRI PLÅT

ENLIGT LEVERANTÖRS ANVISNINGAR

- VAR 3E STÖTFOG I TEGELMURVERK LÄMNAS ÖPPEN OCH

FÖRSES MED ROSTFRITT INSEKTSNÄT

- LÄTTKLINKERBLOCK PLACERAS PÅ GLDISKIKT ENLIGT

LEVERANTÖRS ANVISNING

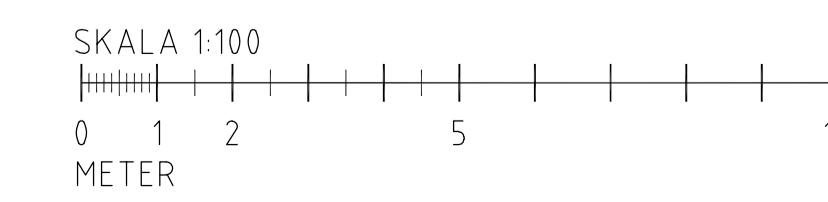
- ÖVER ÖPPNINGAR MED ÖVERSTYCKE MONTERAS

FÖRTILLVERKADE BALKAR

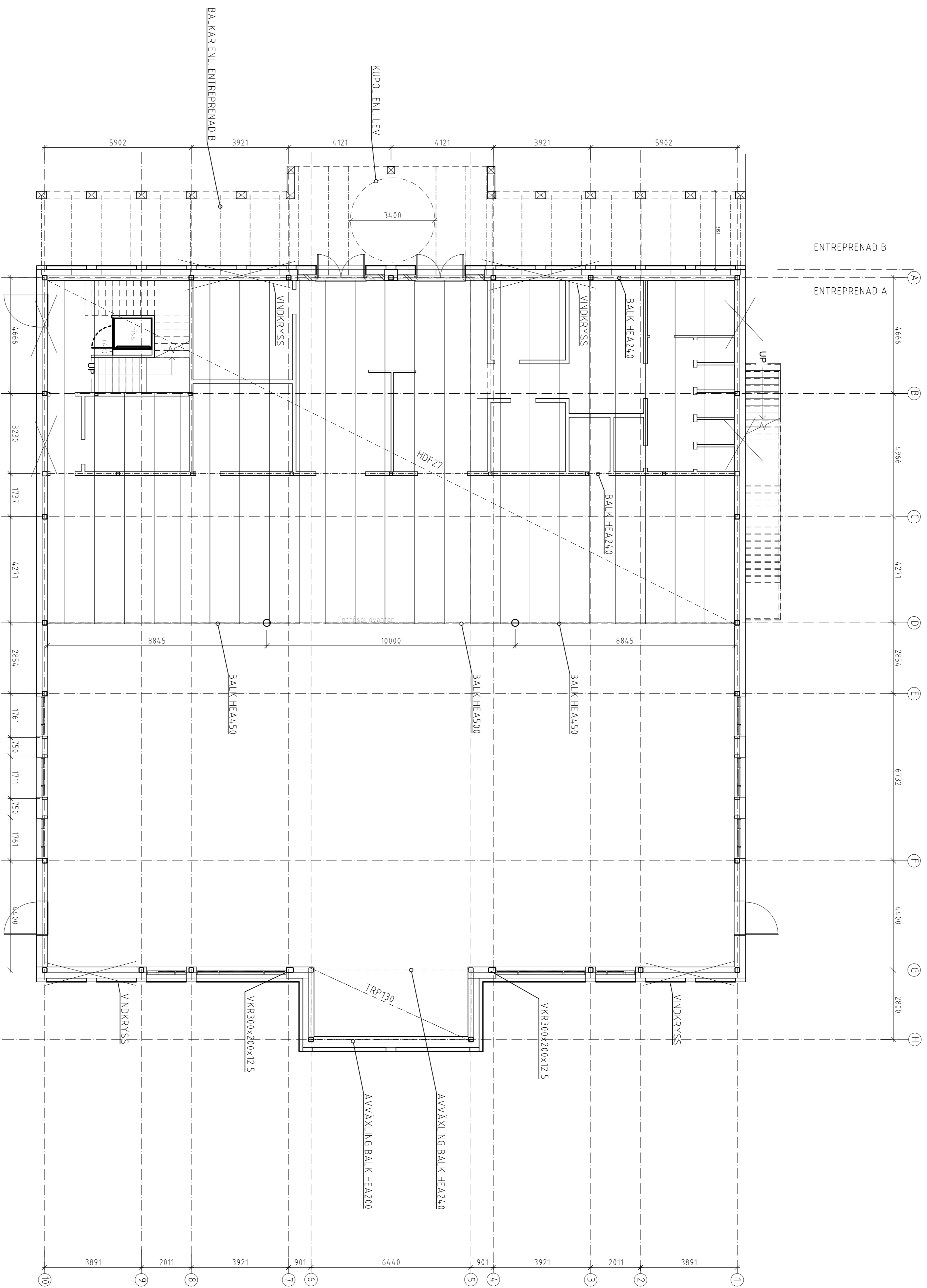
BET	ANT	ÄNDRINGEN AVSER	DATUM	SIGN
FÖRFRÅGNINGSHANDLING				
DEL AV BERGA 10:19 KALMAR KOMMUN				
A				
K				
VENT				
VS				
UPPDRAGNR 74	RITAD/KONSTR AV T.E	HANDLAGGARE T. EL-HAJ		
DATUM 2025-07-17				
NYBYGGNAD AV SAMLINGSLOKAL				
ALLMÄNNA FÖRESKRIFTER				
SKALA	NUMMER	BET		
	K-20.0-001			



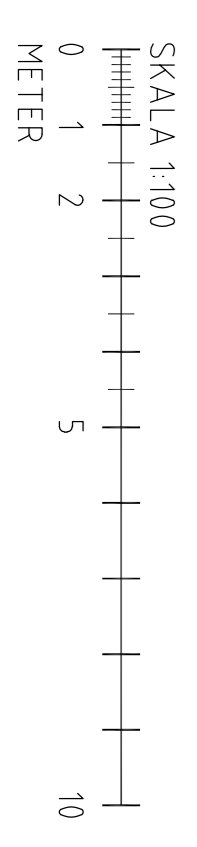
PELARPLAN
 1:100



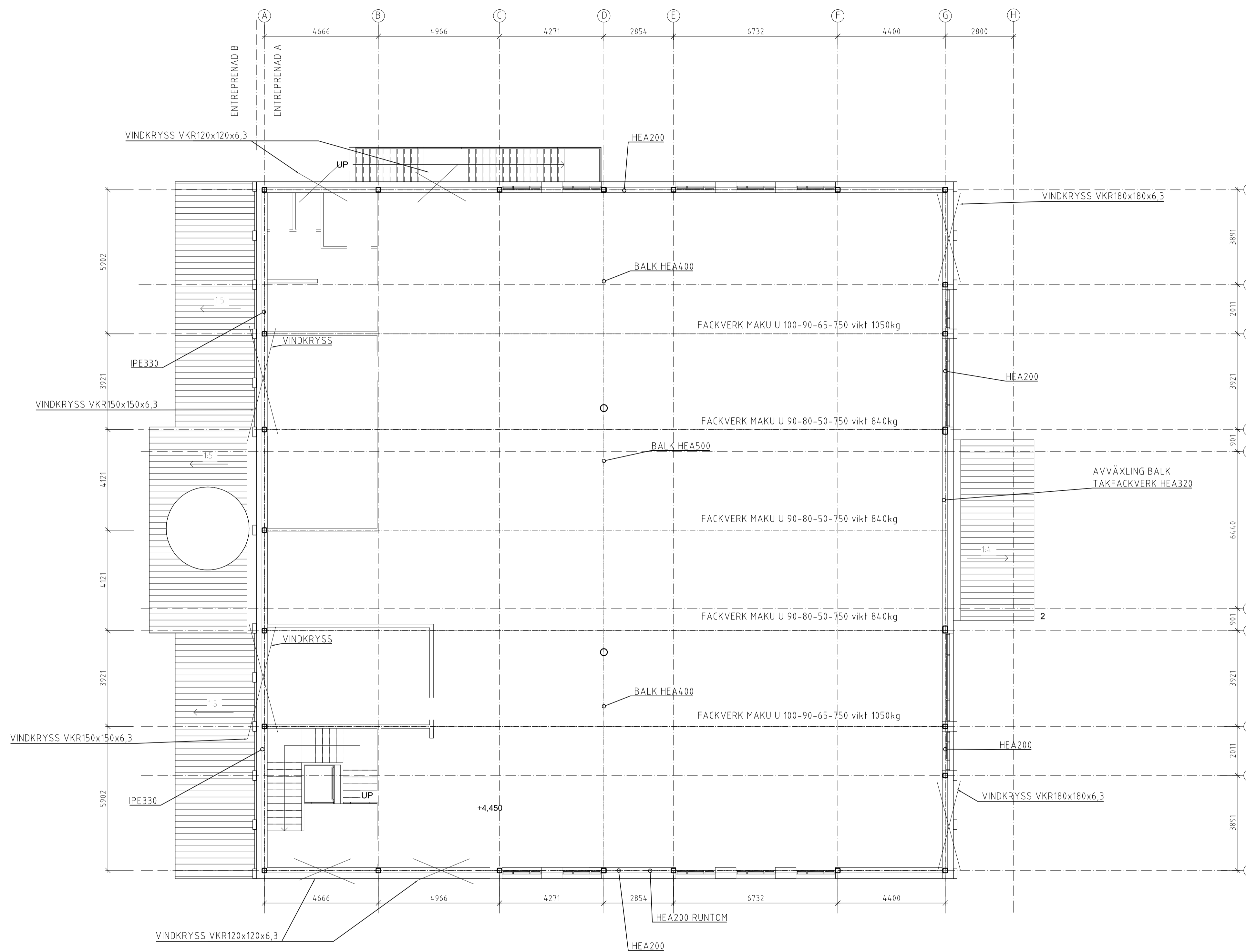
BET	ANT	ÄNDRINGEN AVSER	DATUM	SIGN
FÖRFRÅGNINGSHANDLING				
DEL AV BERGA 10:19 KALMAR KOMMUN				
A				
K				
VENT				
VS				
UPPDRAGNR 74	RITAD/KONSTR AV T.E	HANDLAGGARE T. EL-HAJ		
DATUM 2025-08-29				
NYBYGGNAD AV SAMLINGSLOKAL				
PELARPLAN				
SKALA A3 1:200 A1 1:100	NUMMER K-20.1-001	BET		



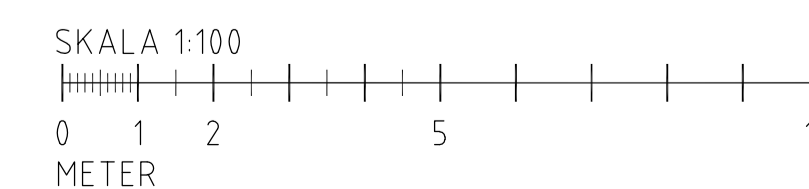
BÖP1/TAKPLAN LÅG DEL
1:100



BET	ANT	ANBUDEN AVSEER	DATUM	SKO
FÖRFRAGNINGSHANDLING				
DEL AV BERGA 10:19				
KALMAR KOMMUN				
A				
K	▲			
VENT				
VS				
FÖRSKAFLER		HANDLEDARE		
7L	7L	BYGGKONSULT AB	TEAL	TEAL
DATUM	TE	TEAL	TEAL	TEAL
2025-08-29				
NYBYGGNAD AV SAMLINGSLOKAL				
BÖP1/TAKPLAN +8000		NUMMER		
SKALA 1:200	SKALA 1:100	K-20.1-002		BET



TAKPLAN +11000
 1:100



BET	ANT	ÄNDRING AVSER	DATUM	SIGN

FÖRFRÅGNINGSHANDLING
 DEL AV BERGA 10:19
 KALMAR KOMMUN

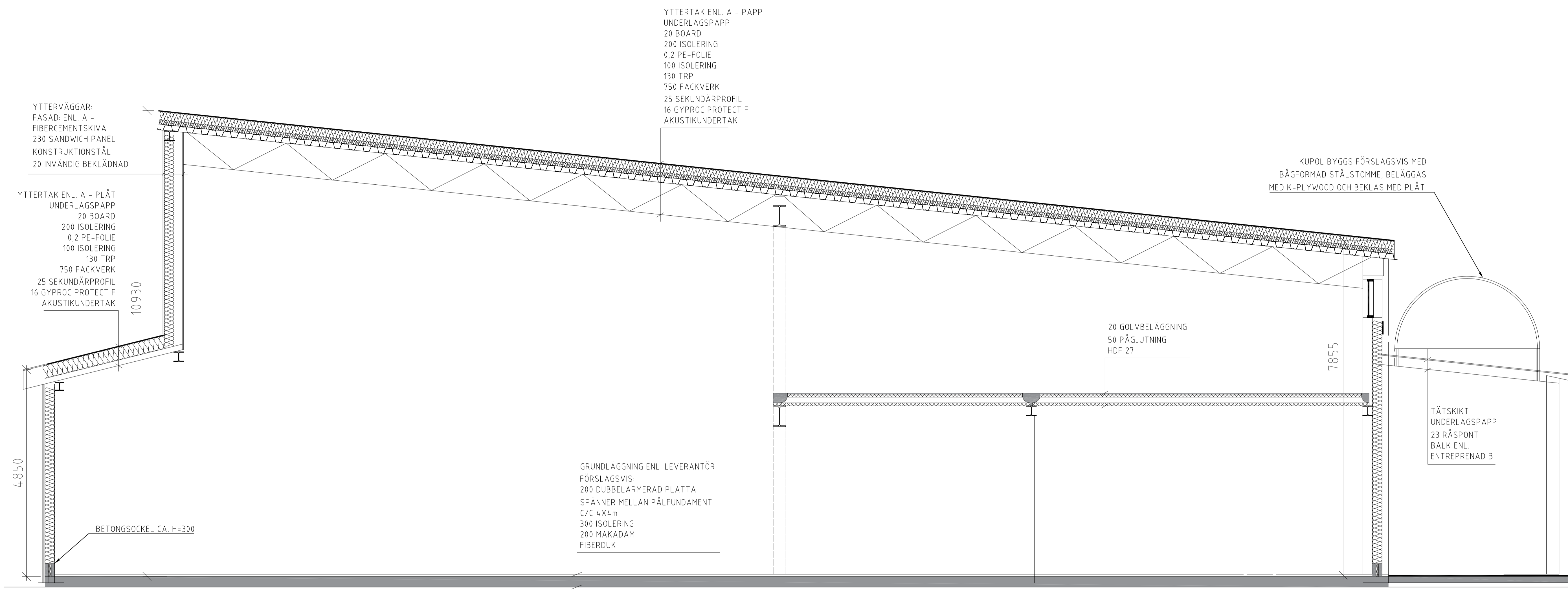
A	
K	
VENT	
VS	

UPPDRAG NR 74	RITAD/KONSTR AV T.E	HANDLAGGARE T. EL-HAJ
DATUM 2025-07-17		

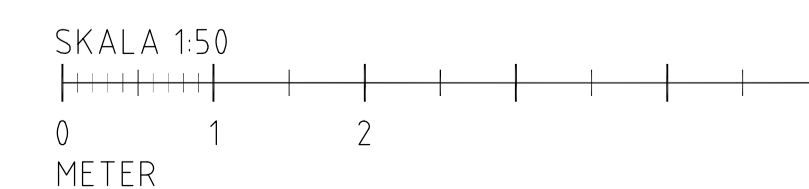
NYBYGGNAD AV SAMLINGSLOKAL

TAKPLAN +11000

SKALA A3 1:200 A1 1:100	NUMMER K-20.1-003	BET
-------------------------------	----------------------	-----



HUVUDSEKTION
 1:50



BET	ANT	ÄNDRINGEN AVSER	DATUM	SIGN
FÖRFRÅGNINGSHANDLING				
DEL AV BERGA 10:19 KALMAR KOMMUN				
A				
K				
VENT				
VS				
UPPDRAGNR 74	RITAD/KONSTR AV T.E	HANDLAGGARE T. EL-HAJ		
DATUM 2025-08-29				
NYBYGGNAD AV SAMLINGSLOKAL				
HUVUDSEKTION				
SKALA A3 1:100 A1 1:50	NUMMER K-20.2-001	BET		