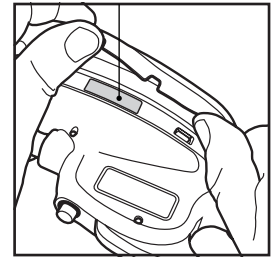


Kalibreringscertifikat

Serienummer: XXXXXXX	Datum: DD/MM/YYYY	Inspektör: XXXXXXX	Inspektionsstation: XXXXXX-XX		
1. Referenstryck (bar)	A.AA	B.BB	C.CC	D.DD	E.EE
2. Visat tryck (bar)	A.AA	B.BB	C.CC	D.DD	E.EE
3. Kalibrerad måttolerans (bar)	± A.AA	± B.BB	± C.CC	± D.DD	± E.EE
Tillåten måttolerans (bar) enligt EN 12645:2014	± 0.08	± 0.08	± 0.16	± 0.16	± 0.16

Plats för serienummer och säkerhetsförsegling



Tekniska specifikationer

Tryckintervall	0.2 → 10 bar • 2.9 → 145 psi 10 → 1000 kPa • 0.2 → 10.2 kg/cm ²
Tryckupplösning	0.01 bar / 0.1 psi / 1 kPa / 0.01 kg/cm ²
Noggrannhet enligt	DS/EN 12645:2014, (± 0.08 bar ≤ 4 bar, ± 0.16 bar > 4 to ≤ 10)
Drifttemperatur	-10° → +40°C 14° → 104°F
Förvaringstemperatur	-40° → +70°C -40° → 158°F
IP-klass	IP65
Batteri	CR2032, 3V (1pc)
Gänga	G 1/4" BSPT intern (Europa) / 1/4" NPT (USA)
Max inloppstryck	10 bar (145 psi)
Däckkoppling	QT Connector™ fungerar med Schrader-ventiler. Lufttät anslutning

Försäkran om överensstämmelse EG



Denna försäkran om överensstämmelse är utfärdad på eget ansvar av JW L A/S. Produkten uppfyller kraven för CE-märkning enligt följande direktiv:

RoHS Direktiv 2011/65/ EG	om begränsning av användning av vissa ämnen i elektrisk och elektronisk utrustning.
WEEE Direktiv 2012/19/ EG	om bortskaffande av elektrisk och elektronisk utrustning (WEEE).
EMC Direktiv 2014/30/ EG	angående elektromagnetisk kompatibilitet.
GPSD Direktiv 2001/95/ EG	om allmän produktsäkerhet.

Produkten följer följande harmoniserade europeiska standard:

DS/EN 12645:2014	Instrument för att mäta däcktryck. Enheter för inspektion av tryck och/eller uppumpning/urpumpning av däck till motorfordon. Metrologi, krav och testning.
------------------	------------------------------------------------------------------------------------------------------------------------------------------------------------

Denna produkt är typgodkänd och ackrediterad av det danska institutet Force Technology, Certifieringsnummer 122-30994-A1, datum 20/02/2023

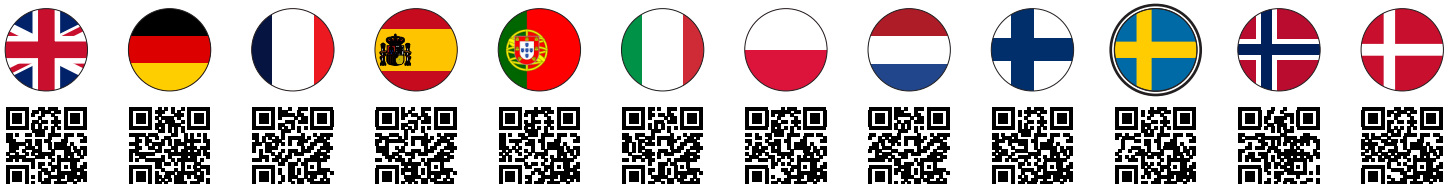
Hedensted, 12/02/2023
Winnie Johansen
CEO, JW L A/S

Varningar



- Läs bruksanvisningen först
- Den digitala tryckpumpen "AirBoy eXact" är endast avsedd att användas vid mätning, uppumpning och urpumpning av luft i fordonsdäck. All annan användning av denna produkt anses som felaktig.
- Använd komprimerad, filtrerad, avoljaad luft.
- Anslut tryckpumpen till ett utgångstryck som är högre än det rekommenderade däcktrycket. Ett lägre tryck kan resultera i urpumpning av luft ur däck. Överskrid inte det rekommenderade maximetrycket för tryckpumpen.
- Vid uppumpning, undvik att fylla för länge, därför att däcktrycket inte visas under påfyllning. Bästa praxis är korta påfyllningsintervall följda av tryckavläsning.
- Tryckvärdet kan fluktuera i några sekunder efter uppumpning/urpumpning och stabiliseras sedan på grund av ett naturligt termodynamiskt fenomen.
- Lås inte utlösaren i uppumpningsläge utan att hålla uppsikt över den - risk för explosion!
- Pumpa inte upp däck som är fyllda med vatten som ballast, antipunkteringsprodukter eller rostskyddsämnen.
- Håll dig på rejält avstånd från däck under uppumpning. Stå utanför en eventuell explosions bana.
- Justera däcktrycket enligt däck- och fordonstillverkarens rekommendationer
- Väder, temperatur, höjd över havet och värmefriktion (av körningen) påverkar däcktrycket. En tumregel är att en ökning på 10°C i omgivande temperatur ökar däcktrycket med 0,1 bar. För maximal noggrannhet, utför uppumpningen inom temperaturintervallet 15 °C-25 °C (59 °F-77 °F).
- Enheter kalibrerar automatiskt om till noll när den ansluts till atmosfäriskt tryck vid avstängning för att förbättra noggrannheten. Utför den initiala uppumpningssekvensen och låt enheten stängas av om enheten har bytt omgivning (plats/temperatur/höjd) eller om den inte har använts under en längre tid. Vid kalibrering får enheten inte vara ansluten till en tryckkälla (t.ex. däck). Om den är det visas "Er.C" på displayen vid avstängning.
- Barn får inte använda denna enhet.
- Rikta inte luften mot dig själv eller någon som står i närheten. Använd säkerhetsvisir och hörselskydd (användare och personer i närheten).
- Pumpa inte upp när enheten inte är ansluten till ett däck. Slangen kan kastas omkring okontrollerbart.
- Tappa inte enheten. Det kan påverka funktionaliteten och den kalibrerade noggrannheten.
- Garantin gäller inte för enheter som använts på felaktigt sätt, demonterats, modifierats eller som saknar delar eller har trasiga delar, eller med spår av inre igensättning som orsakats av produkter som motverkar punktering, rostskyddsprodukter eller ballastvatten. Får endast repareras av auktoriserad personal. Bryt inte förseglingarna för att upprätthålla garanti och kalibrering.
- Denna produkt innehåller ett knappbatteri när den används. Vid nedsväljning kan ett litiumbatteri orsaka allvarliga eller dödliga skador inom 2 timmar. Håll batterier utom räckhåll för barn. Om du tror att batterier kan ha svalts eller ha kommit in i någon del av kroppen, sök omedelbart medicinsk vård.

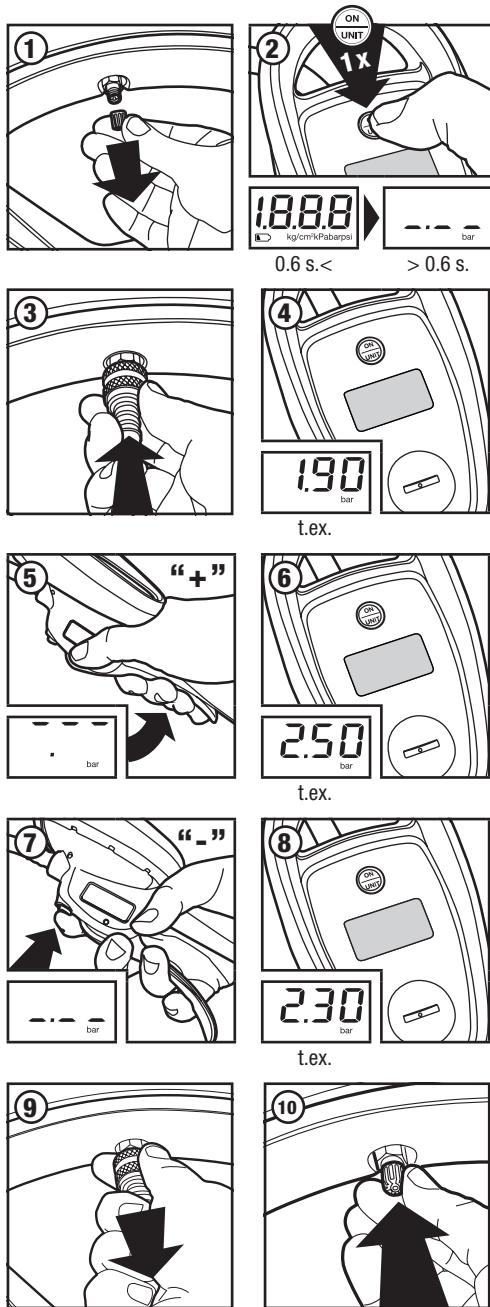
För bruksanvisningar på andra språk: www.jwl.dk/support/manuals



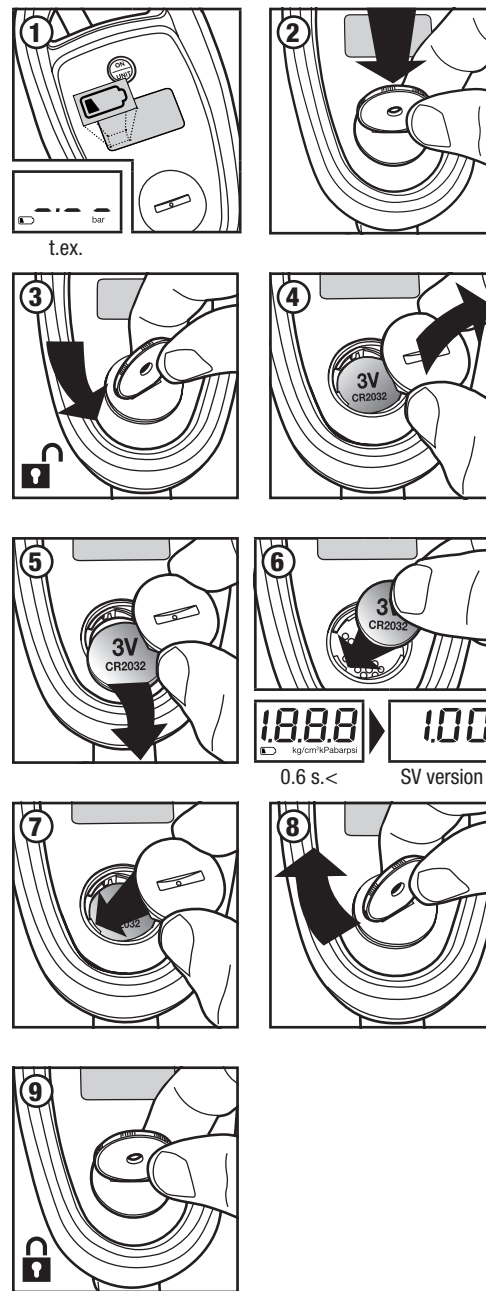
AirBoy[®] eXact Bruksanvisning



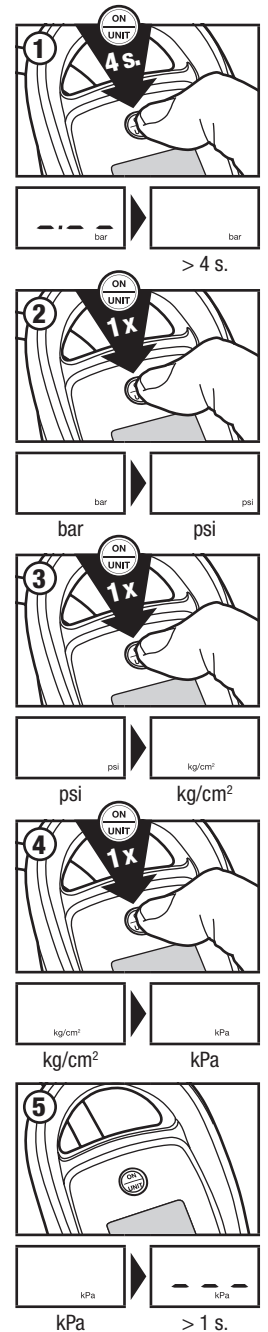
1. Mät däcktryck



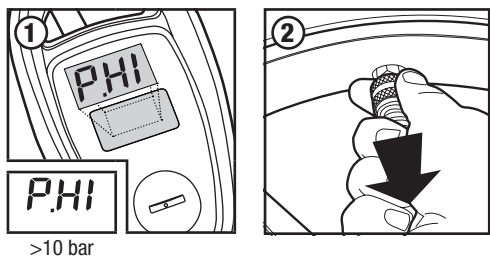
2. Byt batteri (1-9) / Sätt i batteri (2-4, 6-9)



3. Byt ut enheter (bar, psi, kg/cm², kPa)



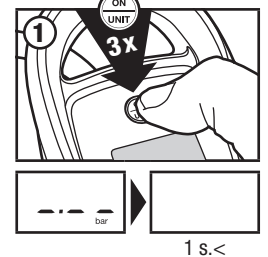
4. Fel - trycket är för högt!



4. Fel - trycket är för lågt!

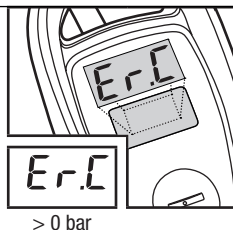


5. Avstängning



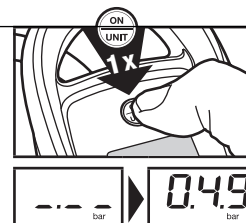
4. Fel - kalibrering

Omkalibrering kan inte göras när enheten är ansluten till en tryckkälla (t.ex. däck) vid avstängning.



4. Fel - skärm

Om skärmen "fryser" i fel läge - tryck på "ON"-knappen för att återgå till normalt arbetsläge. Detta kan hända när du pumpar upp ett däck som är platt eller efter en snabb serie uppumpningar/urpumpningar.



JWL A/S

Teknikervej 4,
DK-8722 Hedensted,
Denmark

E: salg@jwl.dk, W: jwl.dk,
T: +45 7589 1699