

30. NOVEMBER 2011

GELLERUPPARKEN + TOVESHØJ

FOKUSOMRÅDER FOKUSOMRÅDER

VOLUMSTUDIER AF SPECIELLE FOKUSOMRÅDER



COWI JWH ARKITEKTER





FOKUSOMRÅDER
FOKUSOMBYGDEB

Fokusområder

Parallelt med skitseringen af banetracéer, veje, cykelstier, fortove, pladser, torve og p-pladser i Gellerup-Toveshøj har den kontinuerlige diskussion af Dispositionsplanens overordnede byarkitektoniske, byrumlige og terrænmæssige konsekvenser gjort det nødvendigt at undersøge udvalgte dele af planen som særlige fokusområder.

Også de konkrete bane- og vejtekniske forhold omkring terræn, tilgængelighed, hastigheder og parkeringsforhold har gjort en fokusering på særlige områder af planen aktuel.

Følgende fokusområder har været taget op til undersøgelse:

- **1** Tinesvej området
- **2** Parkvej / Tværvej Syd området
- **3** Gudrunsvej området
- **4** Lenesvej området
- **5** Janesvej området
- **6** Lottesvej/ Tværvej Nord området
- **7** Kirketorv/ City Vest området

Fokusområderne har været undersøgt ved hjælp af den 3D model, der er blevet opbygget af Gellerup-Toveshøj, og som her fremstilles i planudsnit, snit og perspektiver.

Den morfologiske, rumlige og visuelle undersøgelse er foregået som en integreret del af de vej- og banetekniske undersøgelser og skitseringer.



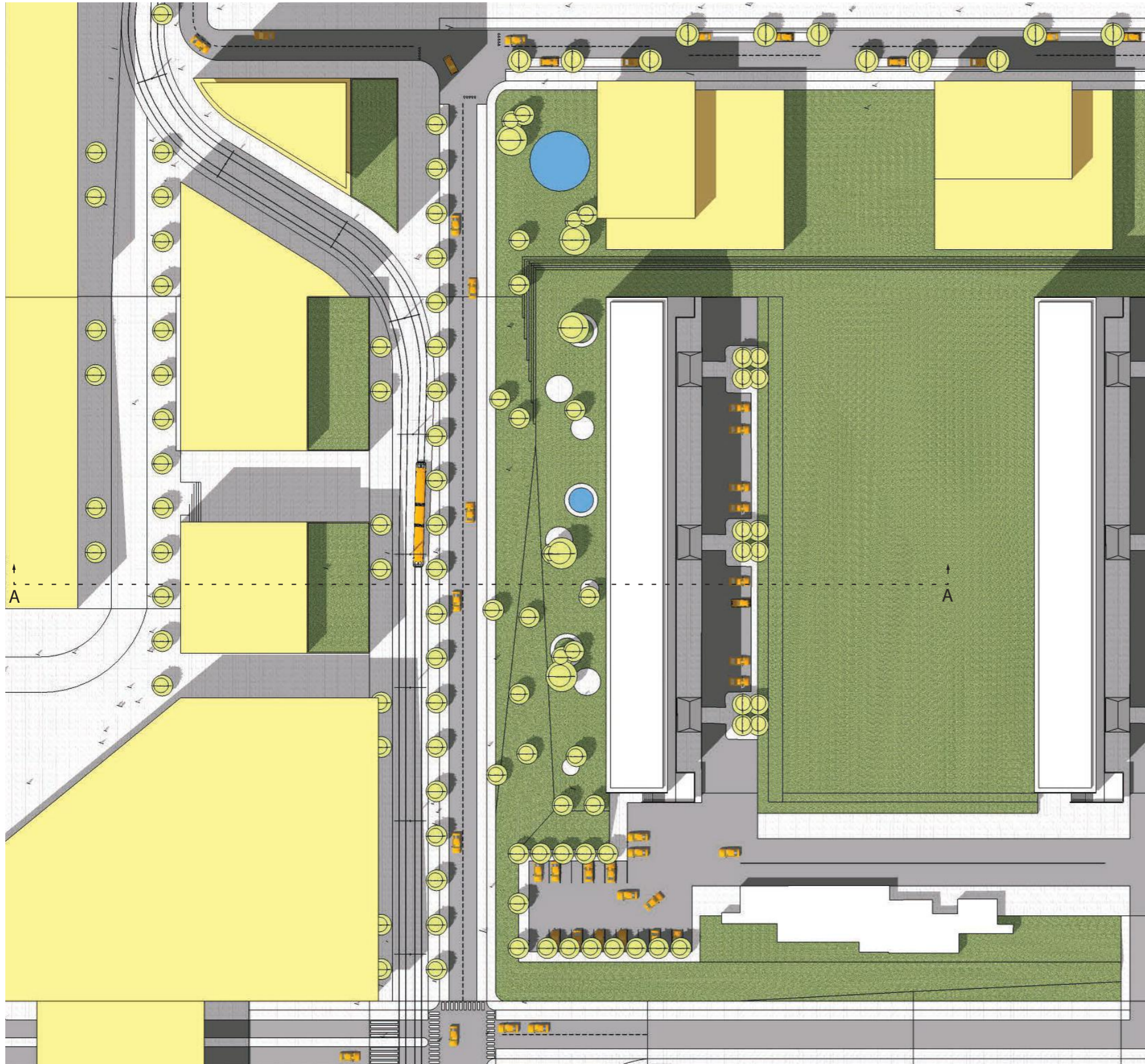
SITUATIONSPLAN





TINESVEJ
TINEZLET

TINESVEJ



1 Tinesvej

Tinesvejs forlængelse gennembyder den nuværende skrænt lang Gudrunsvej i et opstigende forløb til møde med den Sydlige Tværvvej/ Parkvejen og den ny Hovedgade.

Tværsprofilen i Tinesvejs forlængelse giver plads til et evt. fremtidigt letbanetracé og et vejtracé med cykelsti og fortov på begge sider.

Et bredt, grønt bælte langs den eksisterende boligblok og en skrænt ned mod vejen placerer trafikken delvist under synsfeltet og i god støjafstand fra blokkens boliger.

Bane- og vejtracéerne er placeret i så langt fra boligblokken, som det er muligt.

Tinesvej området fremstår som et markant, bevæget forstadsrum og vejforløb.



TINESVEJ SNIT AA 1:500

TINESVEJ



TINESVEJ AKSONOMETRI



TINESVEJ PERSPEKTIV





PARKVEJ/TVÆERVEJ SYD

BYBKLÆT I TVÆERVEJ SYD

PARKVEJ/TVÆRVEJ SYD



2 Parkvej / Tværvvej Syd

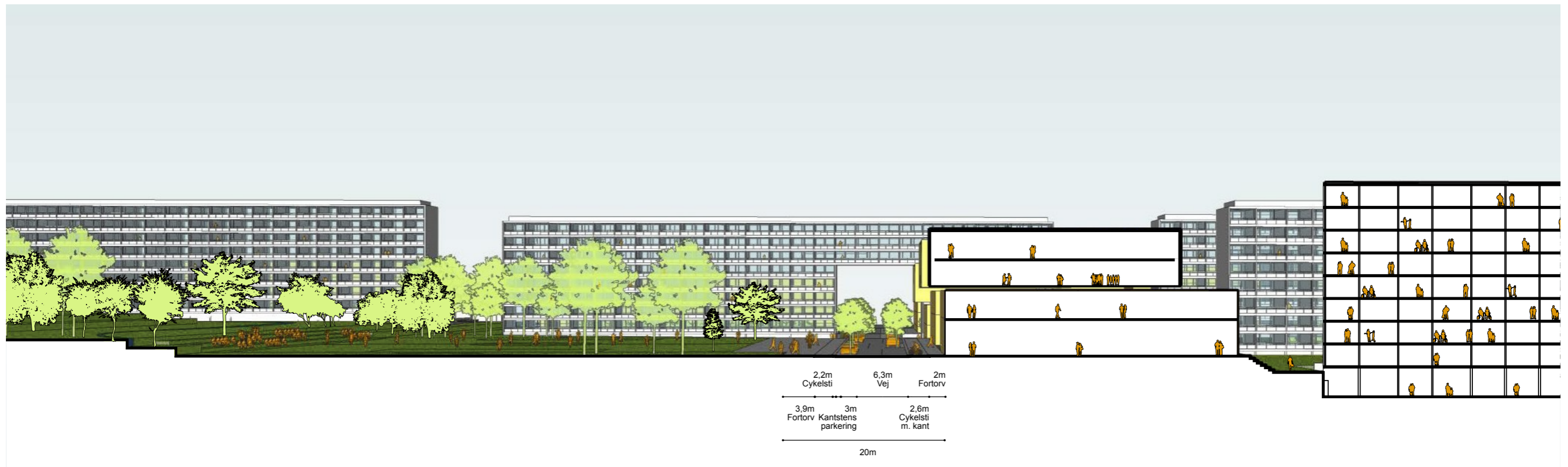
Parkvejen/ Den Sydlige Tværvvej er en ny type vej i Gellerup-Toveshøj, der forløber gennem bydelens centrale rekreative parklandskab i tæt kontakt med de rekreative aktiviteter her.

Bevægelsen gennem den markante port i boligblokken langs Gudrunsvej op på parkplateauet med udsigt over hele bebyggelsens grønne midte til mødet med Hovedgaden tilfører Gellerup-Toveshøj en helt ny landskabelig oplevelsesdimension.

På Parkvejens sydside tænkes bebygget med blandet bolig-erhverv, der tillader udsigten mod Brabrand Ådal at forblive nærværende.

Gadens profil består af to vejbaner med hastighedsdæmpende parkeringsbåse på langsiderne og med cykelsti og fortov i hver side.

PARKVEJ/TVÆRVEJ SYD



PARKVEJ/TVÆRVEJ SYD SNIT AA 1:500



PARKVEJ/TVÆRVEJ SYD SNIT BB 1:500

PARKVEJ/TVÆRVEJ SYD



PARKVEJ/TVÆRVEJ SYD AKSONOMETRI

PARKVEJ/TVÆRVEJ SYD



PARKVEJ/TVÆRVEJ SYD PERSPEKTIV 1



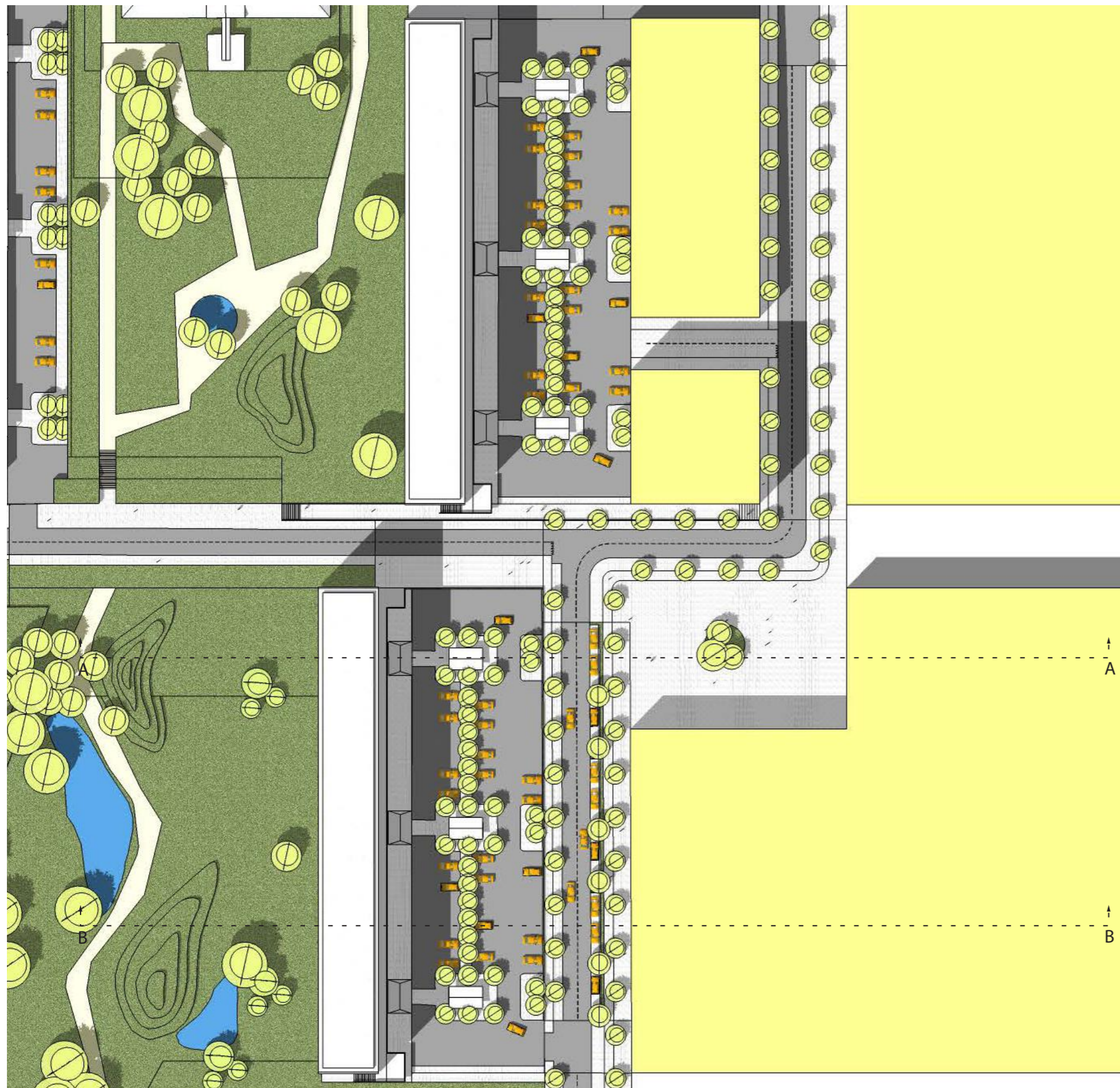
PARKVEJ/TVÆRVEJ SYD PERSPEKTIV 2





GUDRUNSVEJĖ
ENDURMIZLĖTĖ

GUDRUNSVEJ

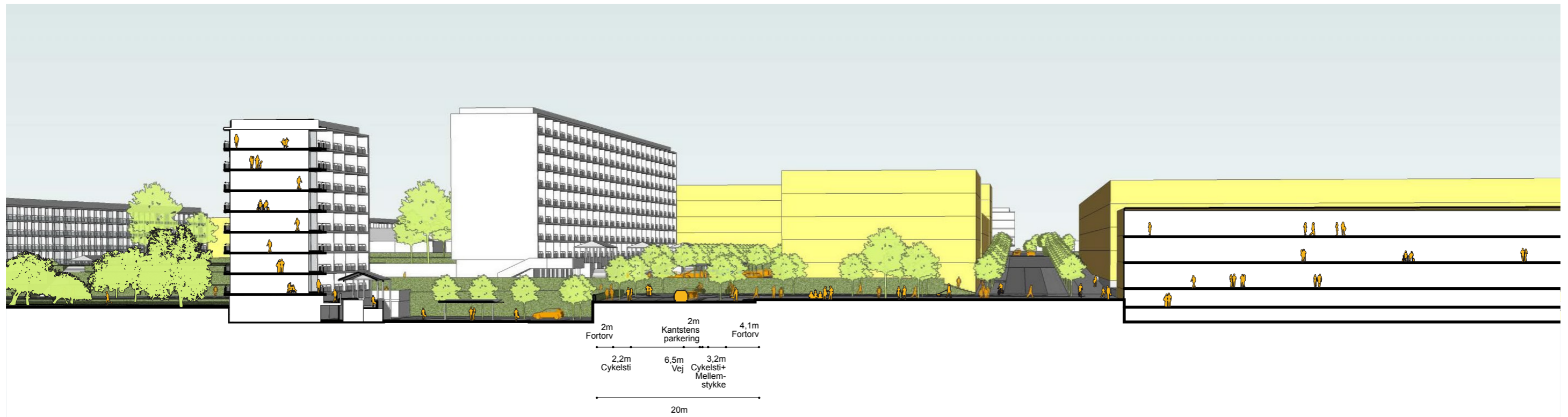


3 Gudrunsvej

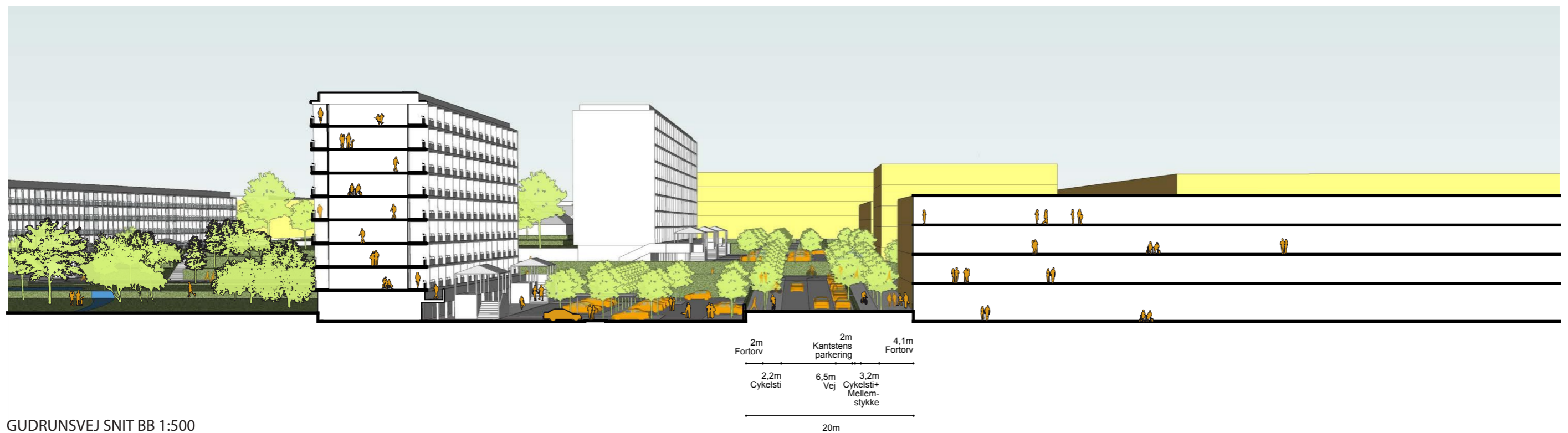
Gudrunsvejs nye linieføring går fri af al nuværende parkering.

De eksisterende, halvt nedgravede parkeringspladser beplantes og udformes til grønne bassiner, der sammen med allébeplantningen langs den nye Gudrunsvej skaber et "blødt" og langsomt kørende, grønt forstadslandskab.

Ved Gudrunsvejs forskydninger udformes pladser omgivet af bebyggelse, der sammen med "Gudrunsgaden" fungerer som aktiverende byrum og urbane lobbyer til de nye kvarterer mellem Gudrunsvej og Åby Ringvej. Gadens profil består af to vejbaner med cykelsti og fortov på hver side.



GUDRUNSVEJ SNIT AA 1:500



GUDRUNSVEJ SNIT BB 1:500

GUDRUNSVEJ





GUDRUNSVEJ PERSPEKTIV





LENESVEJ



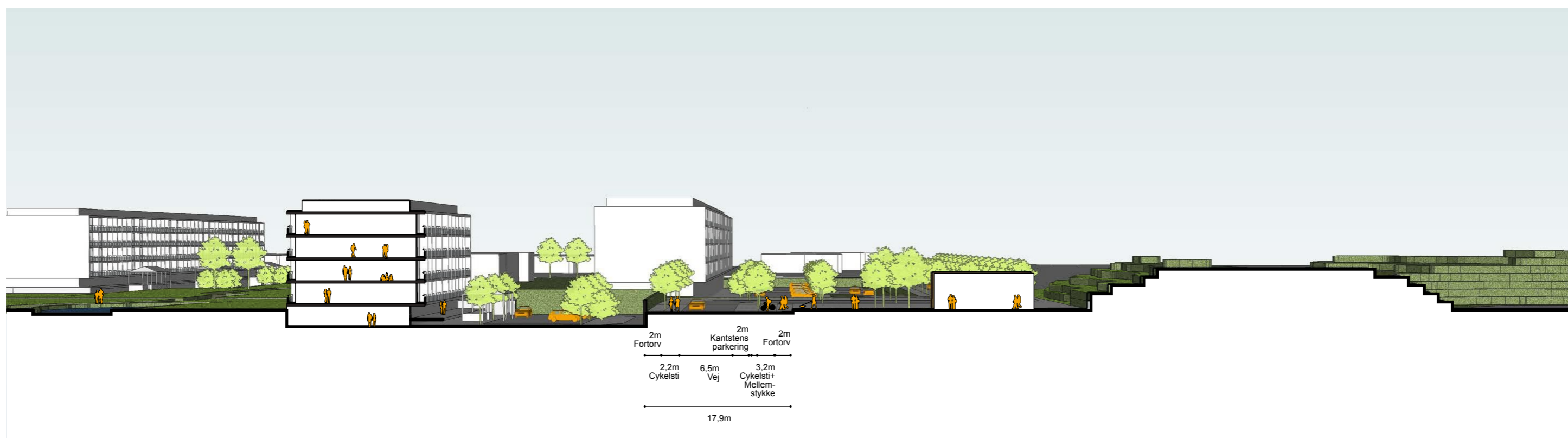
4 Lenesvej

Lenesvej forskydes hastighedsdæmpende uden at ændre på de eksisterende parkeringspladser antal, udformning og tilkørsel.

I vejens forskydning etableres en plads, der afslutter Toveshøjs offentlige, centrale "strøg"/ sti fra "Tovespladsen" ved Basaren i vest til bakkerne ved Lenesvej i øst.

Pladsen kan desuden fungere som en naturlig adgangsplatform til Hasle Bakker og uden problemer indgå i en evt. fremtidig bebyggelse af bakkernes vestvendte skråninger.

Vejprofilen består af to vejbaner med cykelsti og fortov på hver side.



LENESVEJ SNIT AA 1:500

LENESVEJ





LENESVEJ PERSPEKTIV







5 Janesvej, Bazarpladsen og Tovespladsen

Vejen langs Bazar Vest virker i dag som en privat adgangsvej til parkeringspladserne bag bazaren.

Vejens fremtidige forløb til Touthøjskolen nord for Tovesvej kan ske i det nuværende tracé eller placeres helt eller delvist på boligforeningens areal.

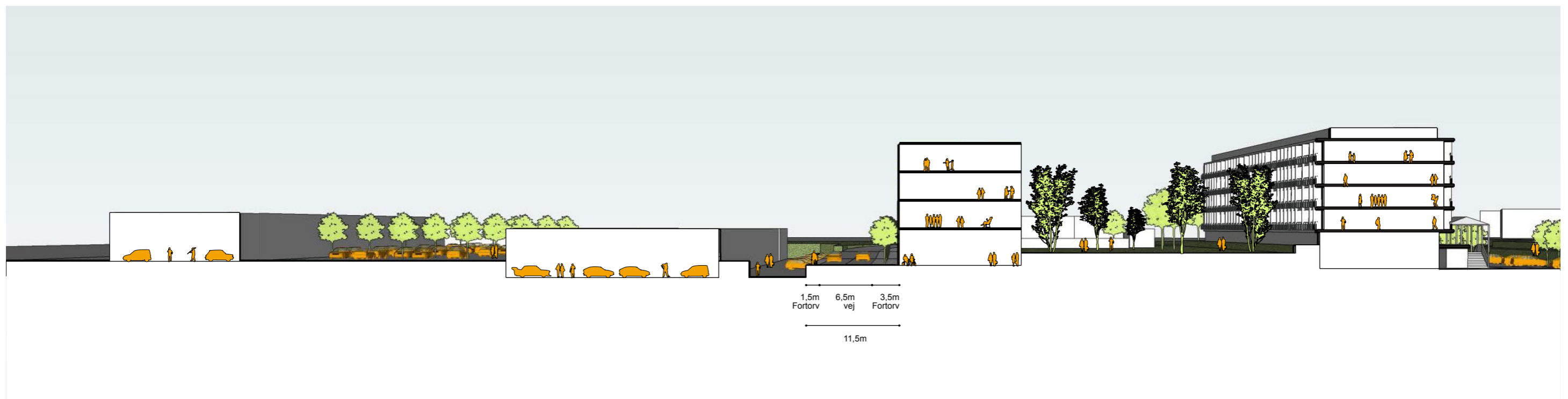
Dette forhold afhænger af en forhandling mellem Bazar Vest's ejer, Brabrand boligforening og Aarhus Kommune.

Vejen/ gaden må sandsynligvis passere forbi Auto Bazarens adgangsvej og parkering, let hævet i forhold hertil og inde på boligforenings grund. Gadens profil består af to vejbaner med fortov i hver side.

Basarpladsen er det kontrapunktiske modstykke til pladsen foran City Vest i den modsatte ende af Hovedgaden. Pladsen tilhører således hele Gellerup-Toveshøj og har den særlige karakter og dynamik, der skabes af Edwin Rahrsvej, der som en større indfaldsvej passerer pladsen. Bazarpladsen er spændt ud som et samlet byrum og en plads af de omgivende bygninger, men samtidig som et øhav af fodgængerflader, der formidler overgangen fra den ny Hovedgade til basarpladsen og videre til Tovespladsen.

Tovespladsen's rolle som kvarterplads vil forstærkes, efterhånden som pladsen befolkes med offentlige funktioner og beboelse og Bazarområdet udbygges.

Bebyggelsen af arealet langs Edwin Rahrsvej dirigerer biladgangen til parkeringspladserne langs de eksisterende blokke her gennem Tovespladsen.



JANESVEJ SNIT AA 1:500

JANESVEJ





JANESVEJ PERSPEKTIV





LOTTE SVEJ / TVÆRVEJ NORD
GOLLE SVEJ / TVÆRVEJ NORD

LOTTESEJ/TVÆRVEJ NORD



6 Lottesvej/ Tværvvej Nord

Lottesvej/ Tværvvej Nord vest for den ny Hovedgade indgår i den ungdomsbydel med højskole og kollegier i etagehus- og tæt-lav bebyggelse, der her er visionen. Vejen skal derfor fungere som en aktivitetsskabende adgangsvej eller offentlig gade i ungdomsbydelen ligeså meget som en gennemfartvej.

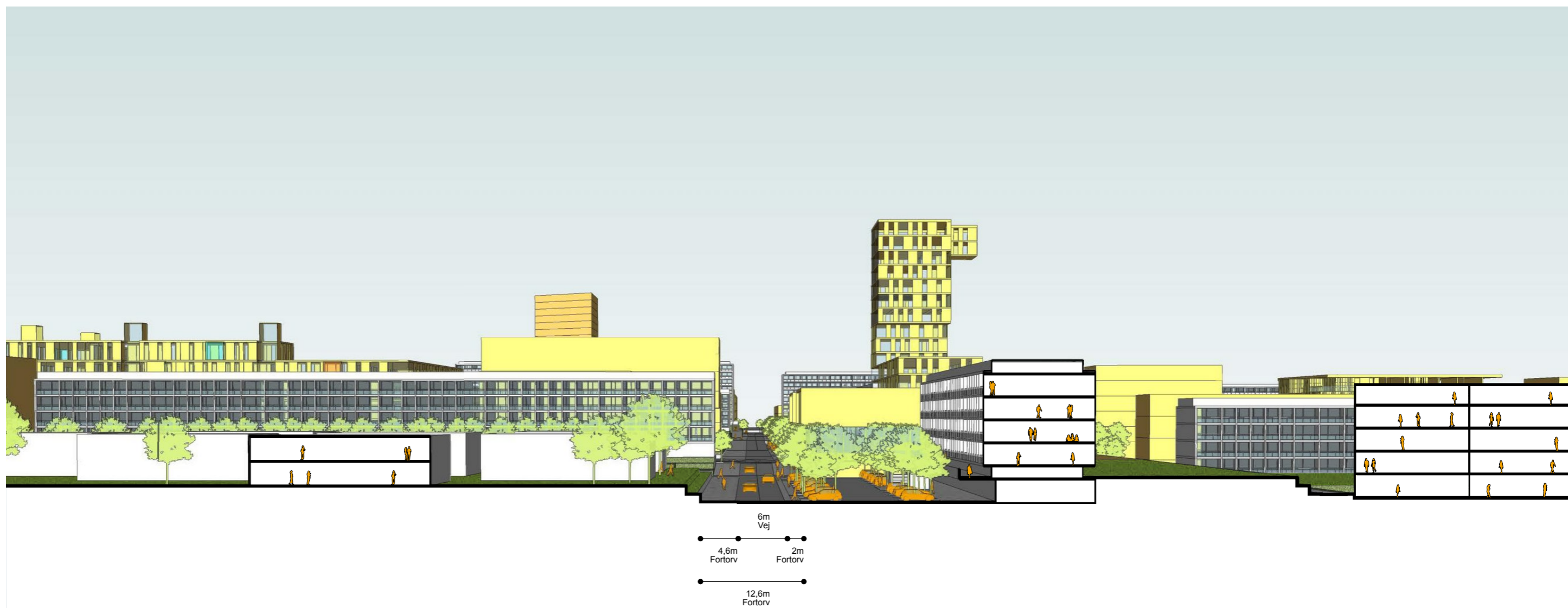
Gaden og den langsgående parkering er beplantet for at skabe et grønt allé-miljø eller en grøn pladsflade.

Lottesvej øst for hovedgaden fungerer ligeledes som en grøn, urban allé med træbeplantede parkeringspladser. På denne side af Hovedgaden fungerer Lottesvej desuden som adgangsvej til de kommunale arbejdspladser, og hvad der ellers måtte komme af bebyggelse her.

Gadens profil består af to kørebaner med fortov på hver side plus kantstøpsparkering.

Indkørslerne til parkeringskældre under bygningskomplekset langs og hen over Hovedgaden samt rundt omkring Verdenspladsen sker ligeledes fra Lottesvej.

LOTESVEJ/TVÆRVEJ NORD



LOTESVEJ/TVÆRVEJ NORD SNIT AA 1:500

LOTTEVEJ/TVÆRVEJ NORD



LOTTESEVEJ/TVÆRVEJ NORD



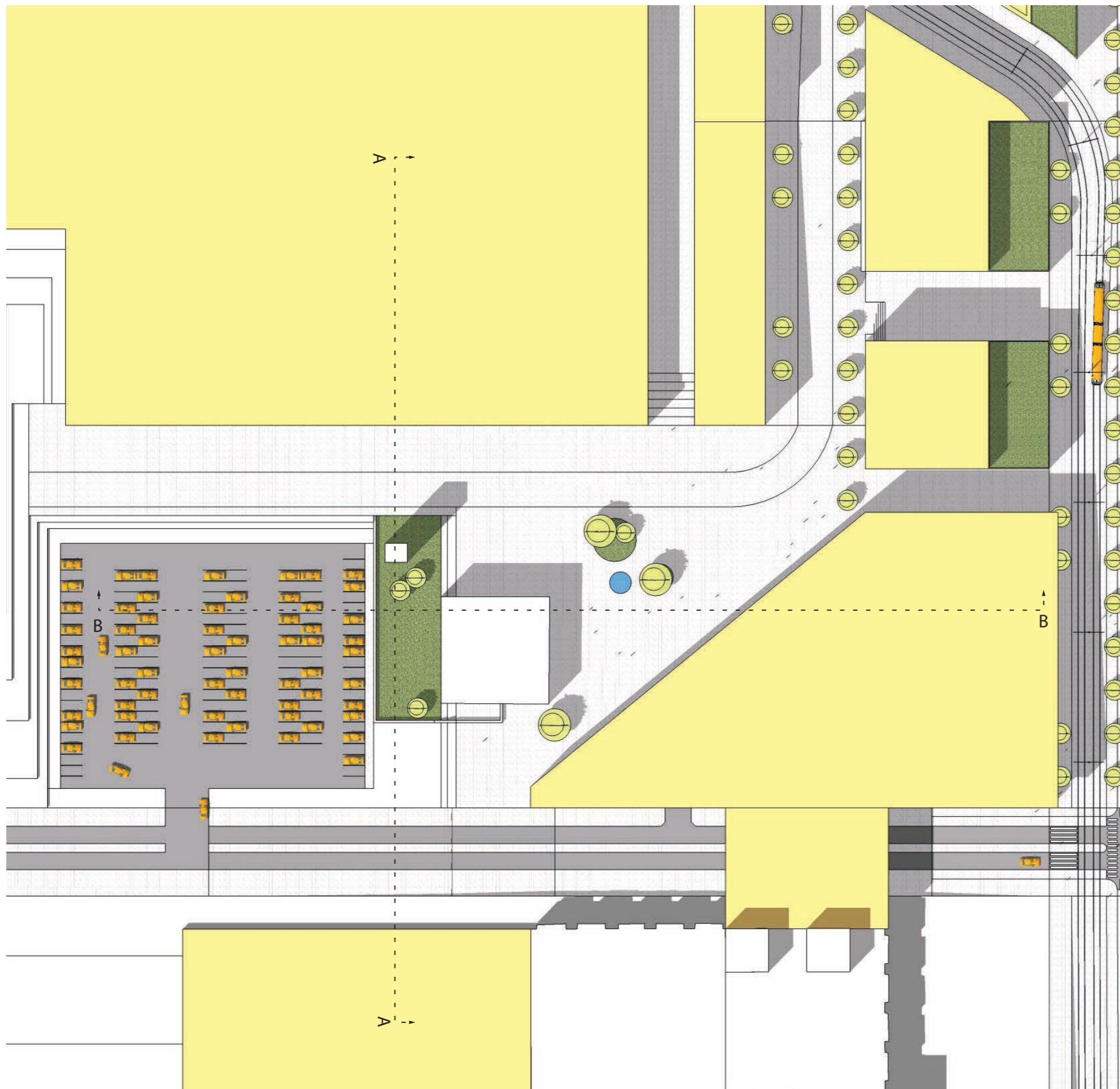
LOTTESEVEJ/TVÆRVEJ NORD PERSPEKTIV





CITY VEST/KIRKETORVET
CITY VEST/KIRKETORVET

CITYVEST/KIRKETORVET



7 Kirketorvet/ City Vest området

Det viste, trekantede Kirketorv er nyt, idet det gamle Kirketorvs med biblioteket i fire etager og to sidefløjes i to etager tænkes nedrevet.

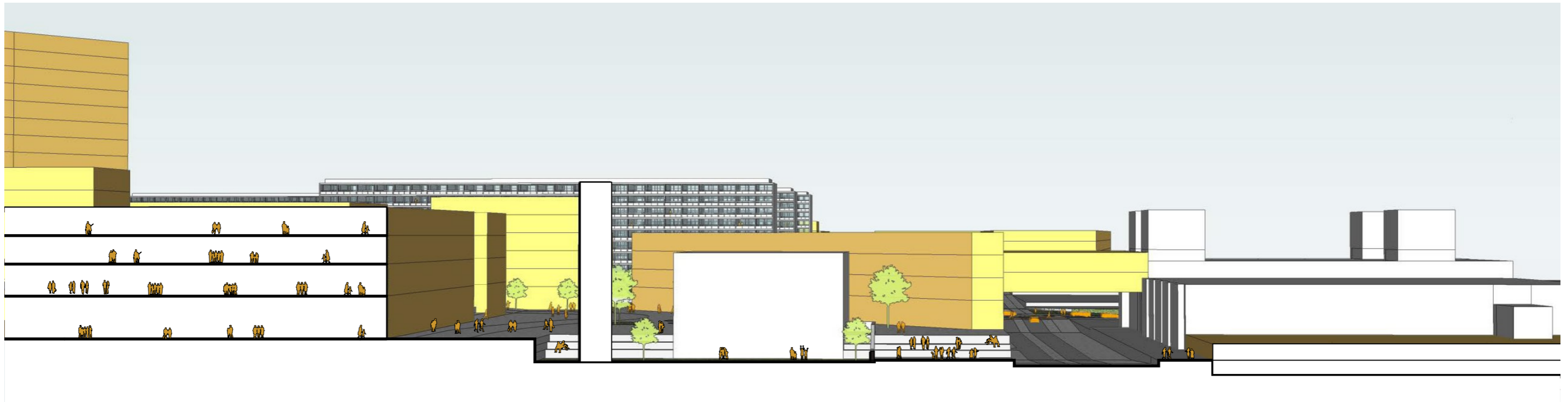
Herved kan der bygges tættere og højere på arealerne langs Hovedgadens forlængelse ned mod City Vest - arealet langs Tinesvejs forlængelse og Nordgårdsskolens areal.

Hovedgadeforlængelsens tværprofil udmåler en bred fodgængergade med mulighed for at placere et letbanetracé vest om City Vest.

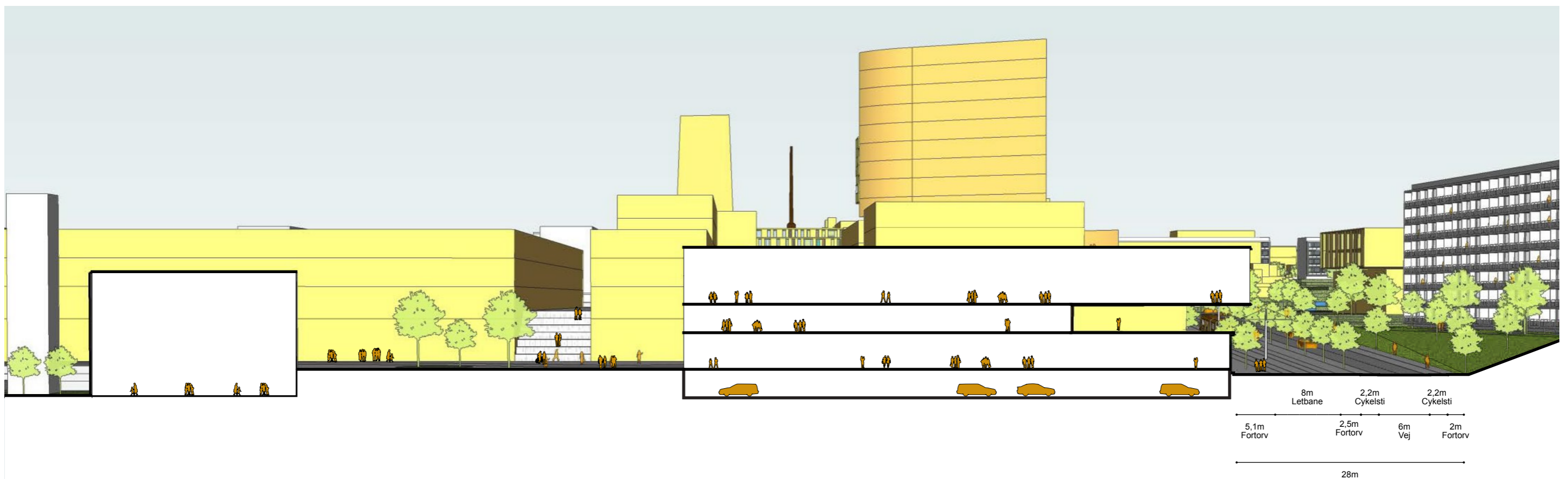
Pladsens form sikrer Kirken en markant placering på selve pladsen og i det samlede hovedgadeforløb.

Pladsen fungerer som torv for de omgivende erhverv og som hovedindgang til City Vest.

Det ny Kirketorv kan i den tætte og befolkede bysammenhæng på stedet blive et livligt og koncentreret byrum.

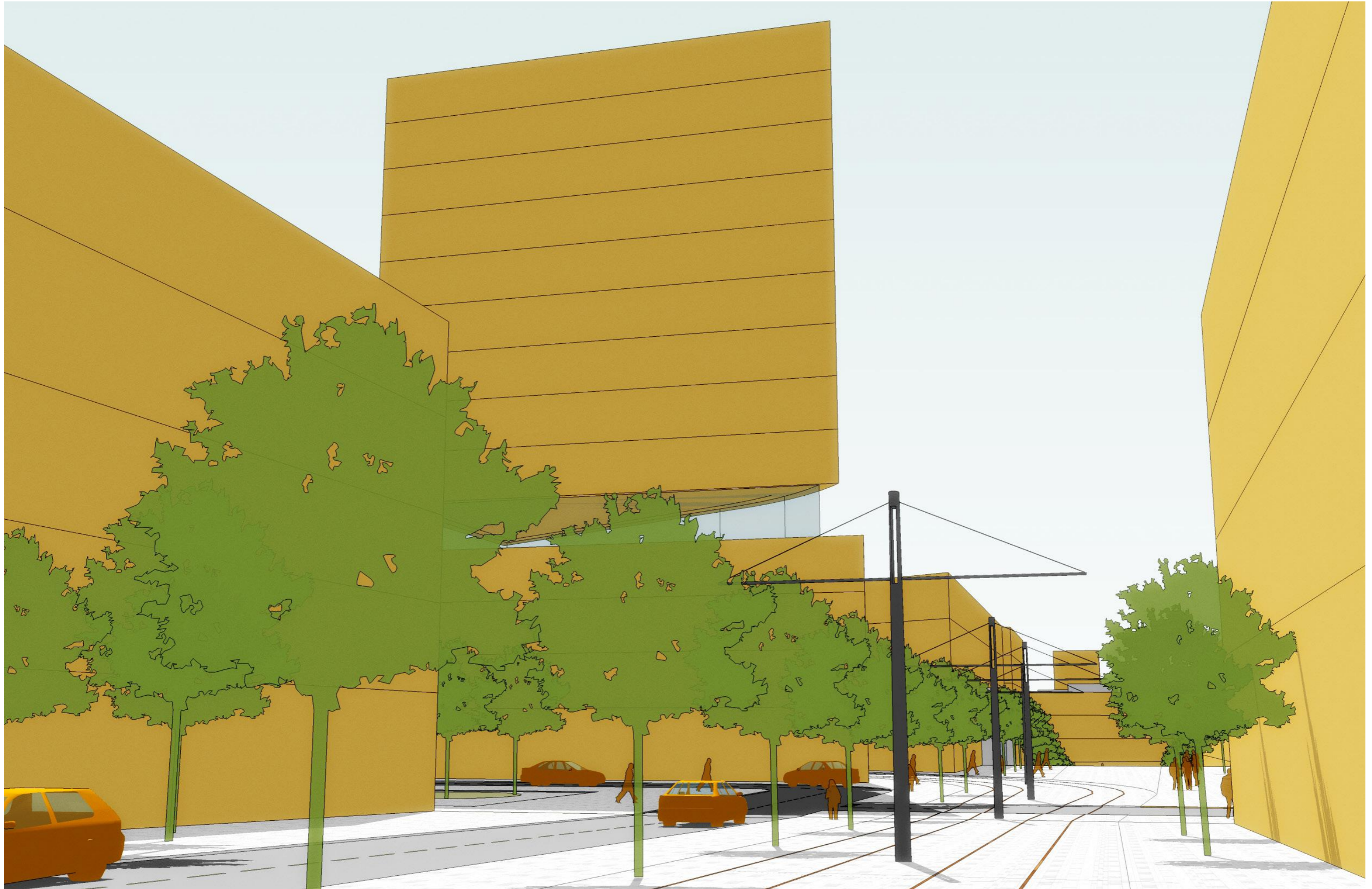


CITYVEST/KIRKETORVET SNIT AA 1:500



CITYVEST/KIRKETORVET SNIT BB 1:





CITYVEST/KIRKETORVET PERSPEKTIV