

Disecciones anatómicas: Riñón de vertebrado

Adaptación: José A. Pascual Trillo (Dpto Biología y geología IES El Escorial)

DISECCIÓN DE RIÑÓN

MATERIAL:

Riñones de cordero o de cerdo

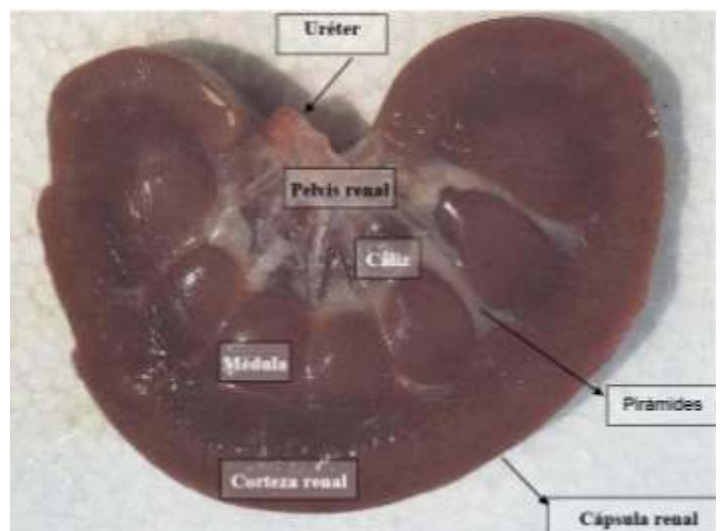
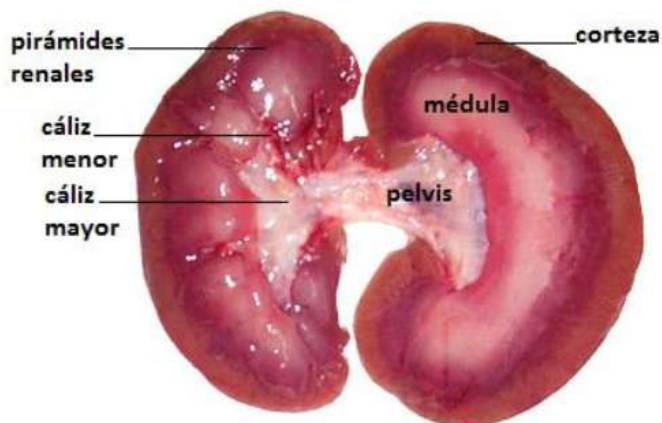
- Estuche de disección (bisturí, tijeras, pinzas);
- Cubeta y plancha de disección;
- Agua oxigenada diluida;
- Pipeta o cuentagotas;

TÉCNICA:

- Quita la grasa que pueda recubrir a los riñones y lavarlos adecuadamente bajo el grifo.



- Observar exteriormente del riñón, uréter y arteria renal.
- Corta longitudinalmente el riñón a lo largo de la zona de la pelvis renal.
- Identifica las estructuras del riñón: corteza, médula (pirámides), pelvis renal (cálices) y nacimiento del uréter.



Realiza un dibujo

Disecciones anatómicas: Riñón de vertebrado

Adaptación: José A. Pascual Trillo (Dto Biología y geología IES El Escorial)

- Con una pipeta o un cuentagotas, echa sobre la superficie fresca recién cortada del riñón una pequeña cantidad de agua oxigenada. Verás una efervescencia.
- Al cabo de unos pocos segundos elimina el agua oxigenada pasando un poco de papel secante por la superficie. Verás las marcas de los tubos renales, de los tubos colectores y de las asas de Henle, en donde se puede mantener el proceso de formación de burbujas si el riñón es fresco.



Esquema general del riñón de vertebrado:

