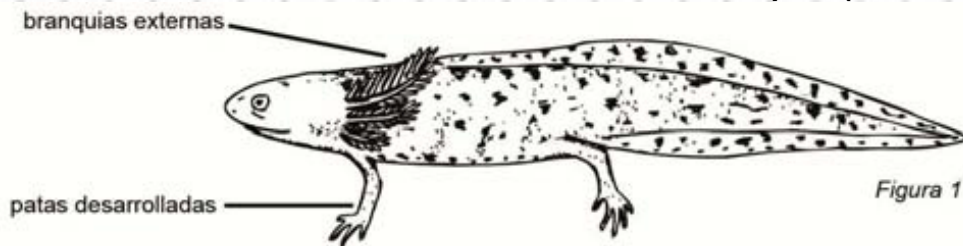


Clave de larvas

extraída del proyecto **ADOPTA UNA CHARCA- Roncadell**
Proyecto Piloto de Custodia de Pequeños Puntos de Agua
Autor clave y fotos: **Vicente Sancho**



1.-Con branquias externas. Posee casi desde la eclosión las patas bien desarrolladas (fig.1). Alcanza los 130 mm. Color crema a verde claro.....**Gallipato (*Pleurodeles waltl*)**



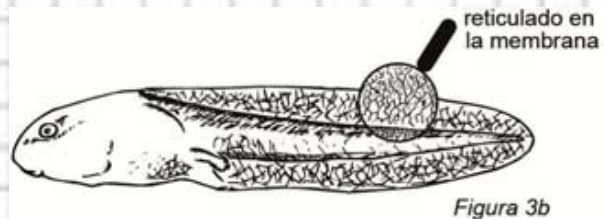
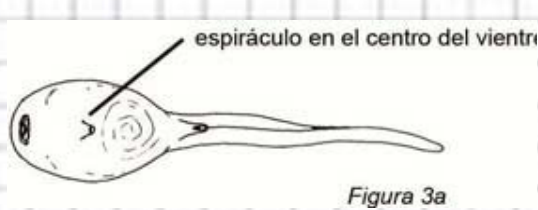
-Sin branquias externas.....2

2.-Espiráculo situado ventralmente (fig.2a). FAMILIA DISCOGLÓSIDOS3

-Espiráculo situado en el costado izquierdo (fig.2b).....4



3.-Espiráculo en el centro de la región ventral (fig.3a). Membrana de la cola con un reticulado fino (fig.3b). Renacuajos menores de 36 mm.....**Sapillo pintojo (*Discoglossus jeanneae*)**



-Espiráculo en el tercio anterior del vientre. Con una franja ventral plateada (fig.4a). Diseño manchado y cola ancha (f fig.4b). Larvas de hasta 80 mm.....**Sapo partero (*Alytes obstetricans*)**



4.-El ano se abre a la derecha de la cola. Boca pequeña y zona ventral blanquecina (fig.5a). Con motas y puntos en la cola (fig.5b). Alcanza los 100 mm.....**Rana común (*Pelophylax perezi*)**



Figura 5a

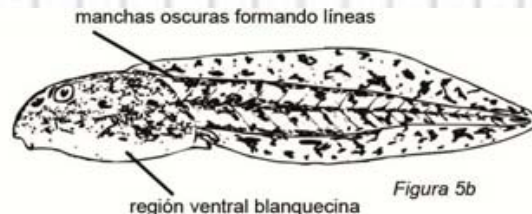


Figura 5b

-El ano se abre en la línea media de la cola (fig.6).....**5**

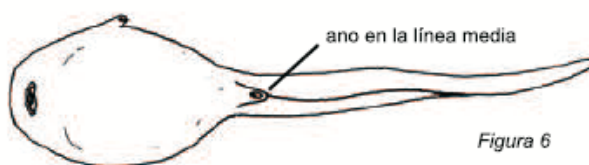


Figura 6

5.- Habitualmente se aprecian los intestinos enrollados (fig.7a). Membrana de la cola con un entramado de líneas entrecruzadas (fig.7b). Hasta 70 mm de longitud ..**Sapillo moteado (*Pelodytes punctatus*)**

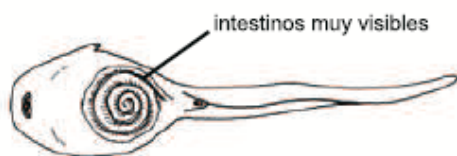


Figura 7a



Figura 7b

-Sin líneas en la membrana de la cola.....**6**

6.-Renacuajos muy grandes, de hasta 120 mm, color verde claro y translúcidos. Boca muy pequeña y ojos situados en los laterales de la cabeza (fig.8a) y extremo de la cola acabado en punta (fig.8b)

Sapo de espuelas (*Pelobates cultripes*)

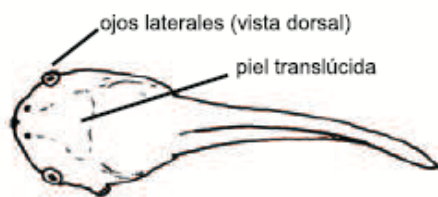


Figura 8a

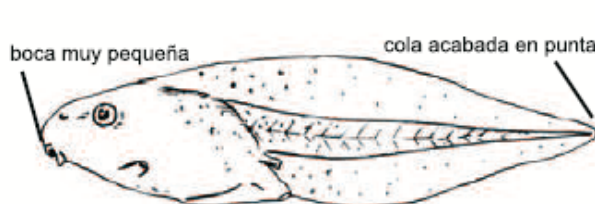


Figura 8b

-Renacuajos de pequeño tamaño, negruzcos.....**7**

7.-Con una manchita blanquecina bajo la boca. Motas claras en la región ventral (fig.9a y 9b). Anchura de la boca menor a la distancia entre los ojos. Tamaño máx. de 30 mm..**Sapo corredor (*Epidalea calamita*)**



Figura 9a



Figura 9b

-Sin machita blanquecina bajo la boca. A veces presenta puntitos dorados en la piel. Anchura de la boca similar a la distancia entre los ojos (fig.10a y 10b). Tamaño max.de 32 mm.....**Sapo común (*Bufo Spinosus*)**

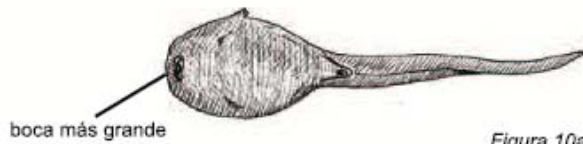


Figura 10a

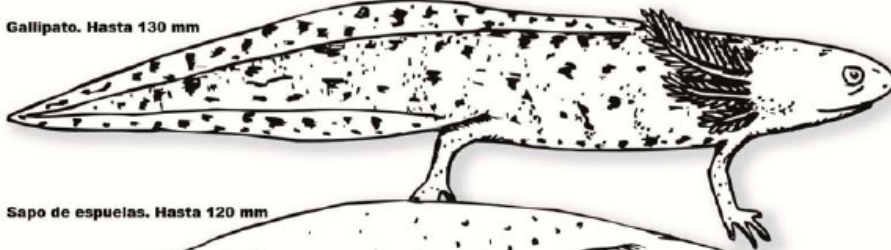


Figura 10b

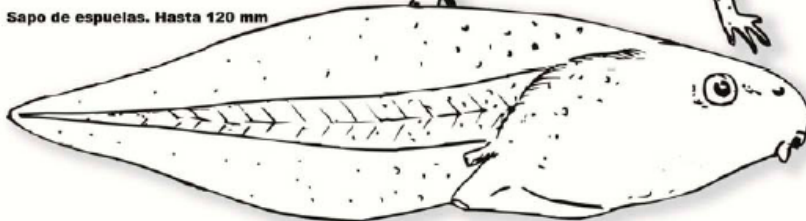
TAMAÑO MÁXIMO DE LAS LARVAS DE ANFIBIOS



Gallipato. Hasta 130 mm



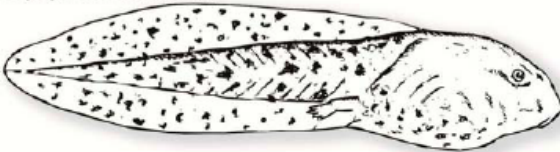
Sapo de espuelas. Hasta 120 mm



Rana común. Hasta 100 mm



Sapo partero. Hasta 80 mm



Sapillo moteado. Hasta 70 mm



Sapillo pintojo. Hasta 36 mm



Sapo común. Hasta 32 mm



Sapo corredor. Hasta 30 mm

