

ACTIVIDAD N° ____: DISECCIÓN DE UN CANGREJO DE MAR

INTRODUCCIÓN

El cangrejo es un artrópodo que pertenece al grupo de los crustáceos decápodos. Tiene un exoesqueleto de quitina impregnada de sales cálcicas, y el cuerpo dividido en dos regiones, cefalotórax y abdomen, éste último replegado bajo el primero. En el cefalotórax podemos observar:

- Cinco pares de patas (el primero adaptado para la captura de presas)
- Dos pares de antenas
- Dos ojos compuestos
- Seis pares de apéndices bucales: un par de mandíbulas, dos pares de maxilas y tres pares de maxilípedos

El abdomen (triangular y estrecho en el macho, ovalado y ancho en la hembra) tiene seis segmentos y un telson. Las patas abdominales o pleópodos se han transformado en el macho en dos pares de apéndices copuladores, y en la hembra hay cuatro pares que se utilizan para transportar los huevos.

En el interior se puede observar el estómago, el corazón, el hepatopáncreas los ovarios o los testículos, y las branquias.

MATERIALES

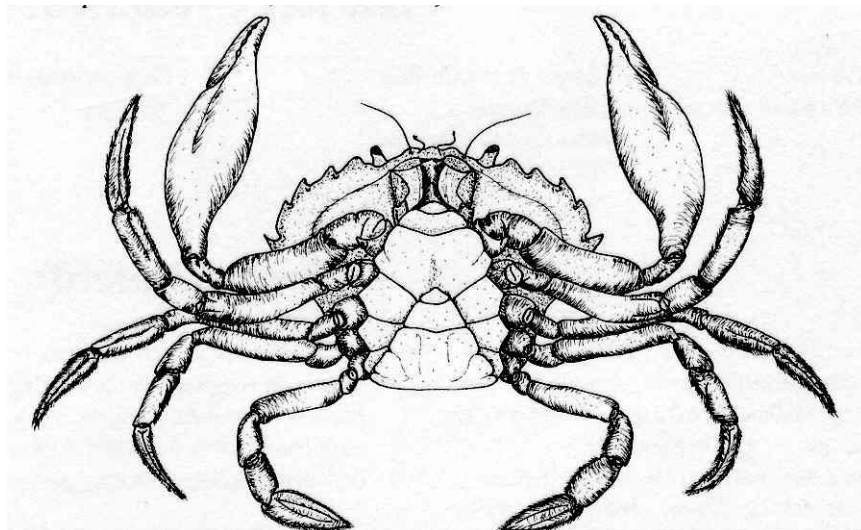
- Cubeta de disección
- Pinzas
- Aguja enmangada
- Tijeras de disección
- Lupa binocular
- Dos cangrejos de mar de distinto sexo

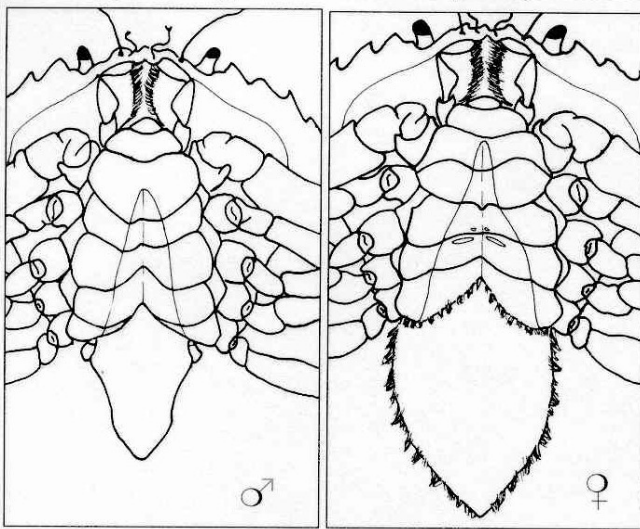
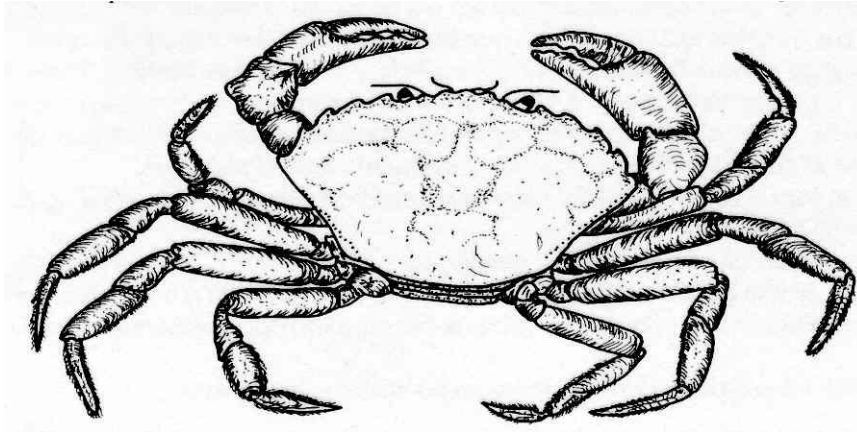
PROCEDIMIENTO

1. Identifica el sexo de los cangrejos. Observa las regiones corporales y los apéndices.
2. Separa un apéndice del primer par. Observa los artejos y la articulación entre ellos. Haz lo mismo con otra pata torácica marchadora.
3. Separa un maxilípedo y obsérvalo con la lupa. Fíjate en los artejos e identifícalos.
4. Corta una ventana circular en la región dorsal del caparazón y retira el trozo. Observa los órganos internos e identifícalos.

CUESTIONES

1. En los siguientes dibujos, señala y nombra todas las estructuras que identifiqués.





2. Dibuja sobre las siluetas de los abdómenes los elementos que faltan y nombra los que has identificado.

3. ¿Qué características ponen de manifiesto el dimorfismo sexual?

4. Nombra en el dibujo de la boca los elementos señalados.

5. Nombra en el dibujo de la anatomía interna los elementos que identifiques.

