

PORTALER - "RITES OF PASSAGE"

Janet Inger Sandø

F1 - 1. år av 3-årig faglærerutdanning i formgivning, kunst og håndverk

I ens eget liv foregår en evig vandring på nye stier som fører til ukjente dører som må åpnes. Menneskehetens utvikling har også beveget seg gjennom ulike kulturperioder. Veiene har gått gjennom land og kulturer og skapt vår egen historie. Gjennom alle tider har mennesket viet oppmerksomhet til det øyeblikket man trer inn i en ny tilstand, enten det er fysisk eller av psykologisk art.

I utallige kulturer er det å gå igjennom en portal inkludert som et symbol i seremonier, eller riter, forbundet med overgangen fra et stadium til det neste i livet. Portalen er tegnet på terskeloverskridelsen. Portalen utgjør et arkaisk synonym for det åndelige domenes varige yttergrense, og er et tegn på grensen mellom den fremmede og den hjemlige verden.

Det finnes ingen kultur hvor riter og terskeloverskridelser ikke er tilstede. Selv i vårt moderne samfunn, som nærmest er rensert for opphøyede hellige stunder, praktiserer vi fortsatt riter som en del av vår hverdag. Barnedåp, navnedag, konfirmasjon, bryllup og begravelser er noen eksempler på dette.

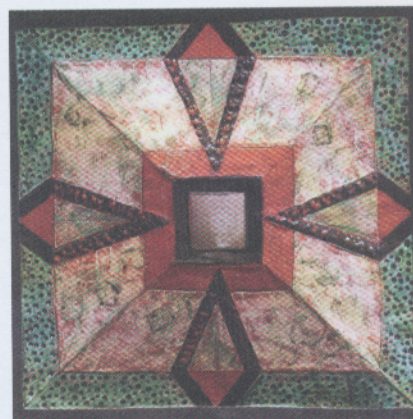
Veien til og fra portalen er der livet lever seg ut. Livet preges og blir tildelt arr, rynker og spor av skrittene man har vandret. På disse veiene vil restene av liv avtegne seg som et ekko eller et stille rop. I følge Arnold Van Gennep

er overgangsriten, også kalt "*les rites de passage*", inndelt i tre ulike faser; *Separasjon, liminalitet- og inkorporasjonsfasen*. Tre stadier som mennesket beveger seg gjennom før man til slutt er på den andre siden av portalen. Hver fase har sitt eget innhold og karakter.

Min intensjon i arbeidet med fordypningsopp-gaven "TEGN" i F1, krystalliserte seg til at jeg ønsket å arbeide frem tre portaler som symboliserer fasene i en overgangsrite. Leire var materialet jeg ønsket å fordype meg i og det gjennom et arbeid med flate og form.

HVORDAN SKAPE ET SAMVIRKE ELLER EN DIALOG MELLOM FLATE OG FORM I ET TREDIMENSJONALT UTTRYKK SOM GJENSPEILER OVERGANGSRITENS TRE ULIKE FASERS KARAKTER?

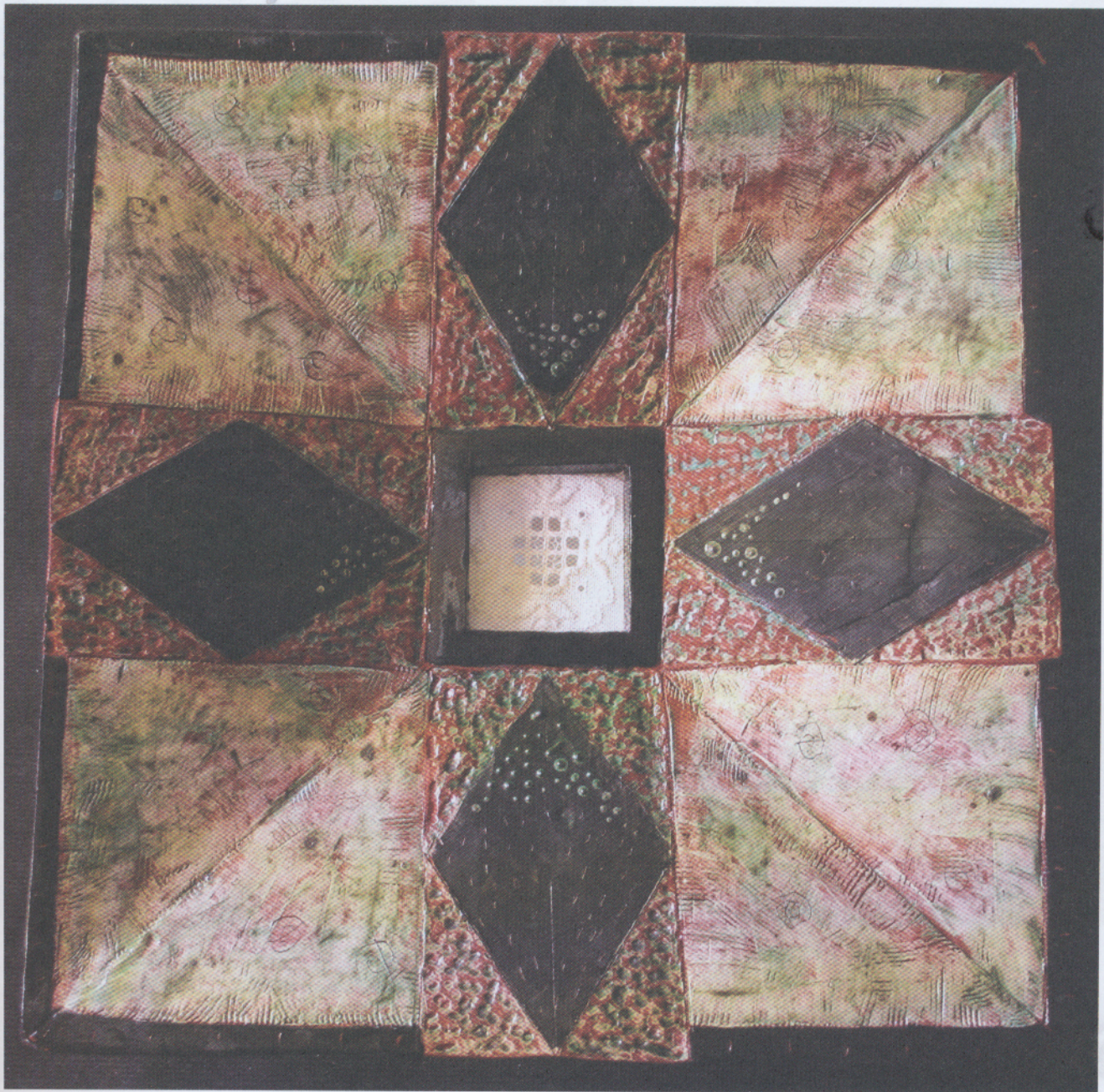
Jeg ønsket å arbeide innenfor en stram geometrisk form som samtidig ga flaten rom til å være leken og levende. I flaten skal livet leve seg ut slik veien til og fra terskelovergangene gir livet fritt spillerom. Innholdet i flaten skal være en slags fabulering over mennesket og naturen. Noen tegn kan knyttes til naturens makter som aldring og forvitring, mens mennesket trer inn i denne sammenhengen gjennom å avsette sine egne spor og tegn. Slik sett vil kanskje menneskets spor få en oppreist, vertikal karakter som en kontrast til naturens



organiske prosesser. Et møte mellom geometriske former og organiske elementer.

Portalens innhold definerte jeg til to elementer; *en åpning og veien frem dit*. Veggrelieffer ble valgt som arbeidsområde. Formen ble kvadratisk med en svak helling av formen inn mot åpningen av portalen som var plassert i midten av flaten. Den svake hellingen var akkurat nok til å skape et sentralt perspektiv som forsterker veien inn mot terskelen. De ulike portalenes kvalitet og karakter ble så definert og konkretisert i stikkord som kunne følge det videre arbeidet:

I den første fasen vil det oppstå en tilstand som er ulik den daglige (separasjon). Man opplever en tilbaketrekking fra en fast posisjon innenfor en sosial struktur



og lever i en isolert tilstand – enten fysisk eller sjelelig sett. Siden oppleves en avstengthet (liminal) hvor man er utenfor en sosial struktur men hvor det samtidig foregår en handling eller en opplæring. Det siste trinnet (inkorporasjon) er steget ut i samfunnet på nytt, med fomyet innsikt og erfaring.

Denne veien kan knyttes til alt fra livets begynnelse (fødsel) til livets utgang (død) og all utvikling mellom disse to store portalene. Dette er budskapet som jeg ønsker å uttrykke i portalene.

Arbeidet fikk en kontrastfylt avslutning når leiren ble skurt bort fra negler og hender og tre små broderier ble laget på ubleket 12-tråders tellelin med tynne hvite lintråder. Gjennom en fabulering rundt den liminale portalens avstengthet, nærmet jeg meg broderiet som uttrykk.

Muslimske kvinners burqua ble en inspirasjon som førte meg til norske tradisjoner med hardangersømmen, som har en viss likhet med burquaen.

Den avstengte karakteren av portalen ble forsterket av hullsømmens gitteruttrykk. Fargemessig begrenset jeg utvalget til svart og grøn begitning, leirens rød farge og linets rene hvithet. Denne begrensede fargevalg ønsket jeg skulle forsterke et dramatisk og kontrastfylt uttrykk.

Å tre gjennom livets mange ulike faser og terskler er ofte en kraftig følelsesladet vei, ja, som å gå gjennom ild og vann.

EST.ETISK
FORUM

2006

AVDELING FOR ESTETISKE FAG
HØGSKOLEN I OSLO

