

Beskyttet natur i Danmark i et internationalt perspektiv



Biodiversitetsrådet

Forperson for Biodiversitetsrådet Prof. Signe Normand



Biodiversitetsrådet: konsensus



Signe Normand
Forperson
Professor, Aarhus
Universitet
Biodiversitet på land



**Jens-Christian
Svenning**
Rådsmedlem
Professor, Aarhus
Universitet
Biodiversitet på land



Carsten Rahbek
Rådsmedlem
Professor, Københavns
Universitet
Biodiversitet på land



Sara Egemose
Rådsmedlem
Lektor, Syddansk
Universitet
Biodiversitet i ferskvand



Karen Timmermann
Rådsmedlem
Professor, Danmarks
Tekniske Universitet
Biodiversitet i indre
farvande og åbent hav



Niels Madsen
Rådsmedlem
Professor, Aalborg
Universitet
Biodiversitet i indre
farvande og åbent hav



Birgitte Egelund Olsen
Rådsmedlem
Professor, Aarhus
Universitet
Juridiske aspekter af
biodiversitet



Niels Strange
Rådsmedlem
Professor, Københavns
Universitet
Samfunds- og
miljøøkonomiske
aspekter af biodiversitet



Berit Kaae
Rådsmedlem
Seniorforsker,
Københavns Universitet
Adfærdsmæssige
aspekter af biodiversitet,
herunder friluftsliv

Etablering af Biodiversitetsrådet

Beslutning om
nedsættelse af
Biodiversitetsråd

Rådsmedlemmer
udpeget

Etablering af
nuværende
sekretariat

Årsrapport
2022

??

Dec. 2020

Sept. 2021

medio 2022

29. november 2022

2023

2024

Dialogforum for
Biodiversitet

Biodiversitetsrådet på finansloven 2021-2024, budget 4,0 mio. kr. årligt
Håb at Danmark får et permanent Biodiversitetsråd fra 2024!

Aftaletekst om natur- og biodiversitetspakken, Kommissorium for Biodiversitetsrådet
2021-2024, Aktstykke om udflytning af Biodiversitetsrådet fra Miljøministeriet

Beskyttet natur i Danmark i et internationalt perspektiv



Biodiversitetsrådet

Forperson for Biodiversitetsrådet Prof. Signe Normand



Hovedbudskaber

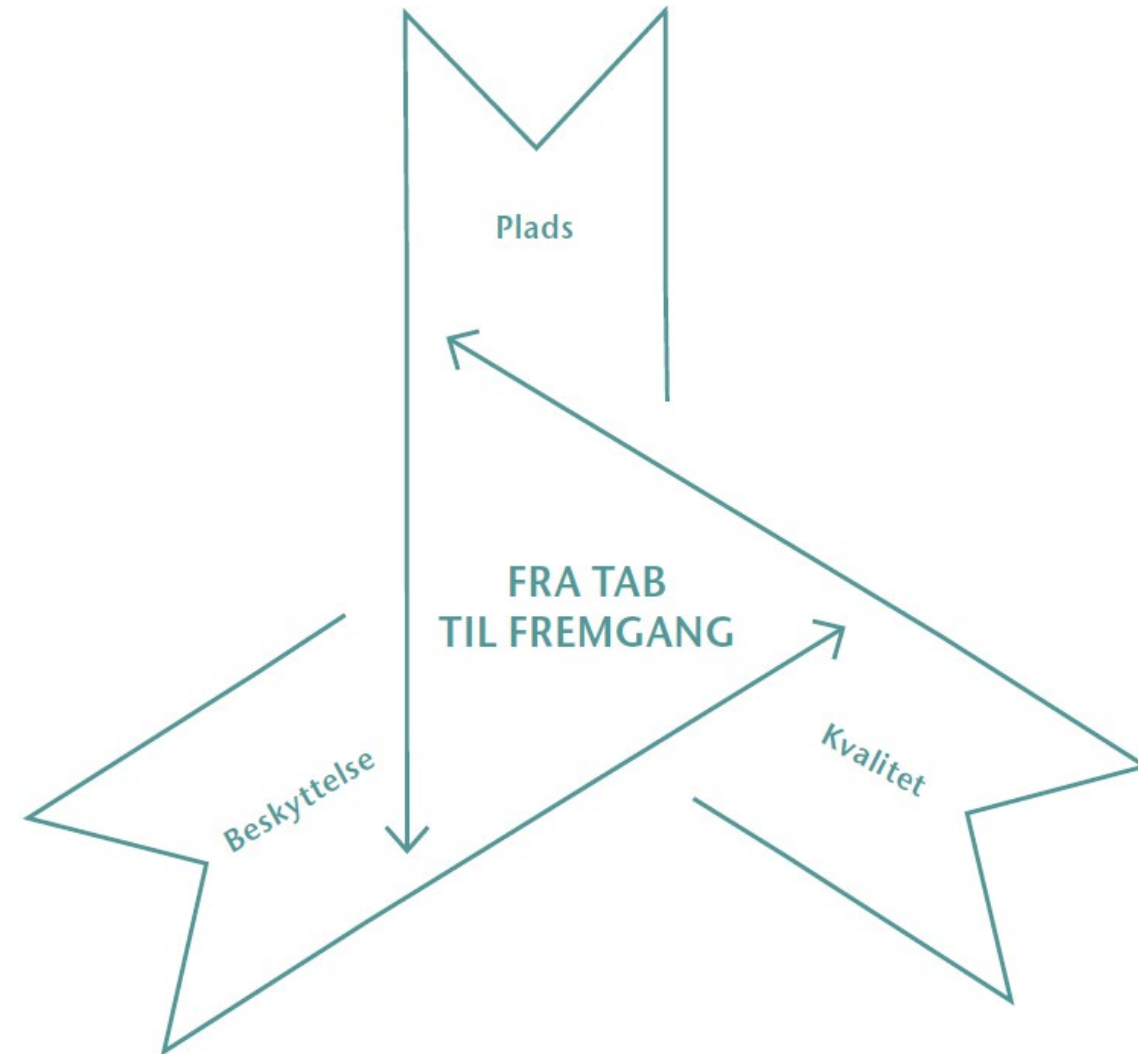
Tabet af biodiversitet i Danmark er ikke stoppet

De igangsatte biodiversitetsindsatser, vil bidrage positivt, men er utilstrækkelige til at vende tabet af biodiversitet til fremgang.

Danmark er meget langt fra de internationale arealmålsætninger for 2030 om 30 % beskyttet natur på land og i havet, hvoraf 1/3 skal være strengt beskyttet, dvs. 10 %.

Der skal afsættes markant mere beskyttet plads af høj kvalitet for biodiversiteten.

Det kræver en omstilling af det danske samfund. Stærk retlig ramme, forankring af viden, konflikthåndtering, og samfundsøkonomiske analyser.



For at vende tabet af biodiversitet til fremgang

er der behov for \downarrow Mere plads med \downarrow Mere kvalitet, som er \downarrow Mere beskyttet.

Plads og kvalitet

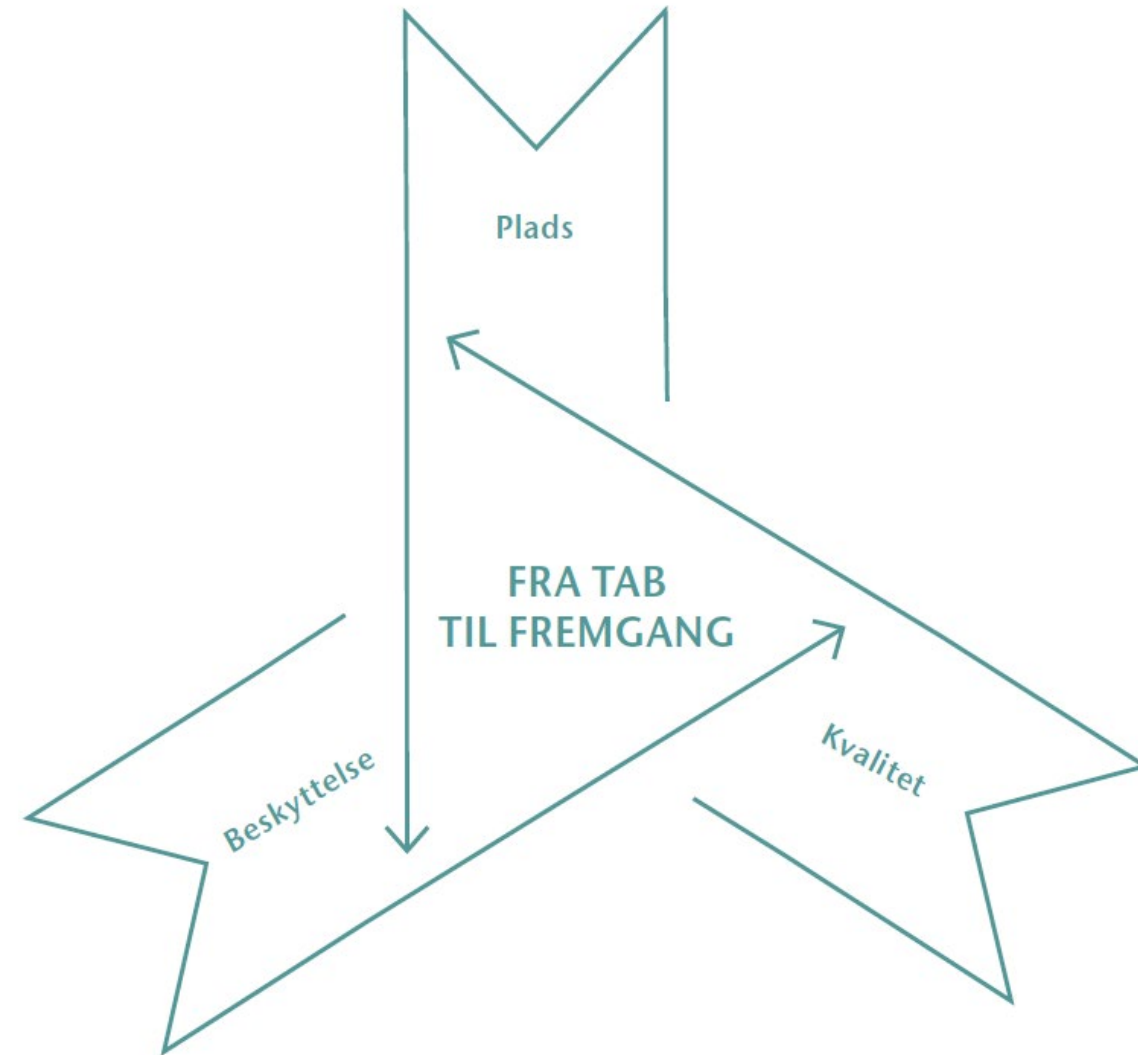
Plads:

Plads er en forudsætning for naturkvalitet, men plads er ikke i sig selv nok.

Kvalitet:

- Høj realiseret biodiversitet eller potentiale
- Funktionelt sammenhængende
- Uden presfaktorer
- Naturlige økologiske processer og funktionelle fødenet

Plads + Kvalitet => økologisk integritet



For at vende tabet af biodiversitet til fremgang

er der behov for \downarrow Mere plads med \downarrow Mere kvalitet, som er \downarrow Mere beskyttet.

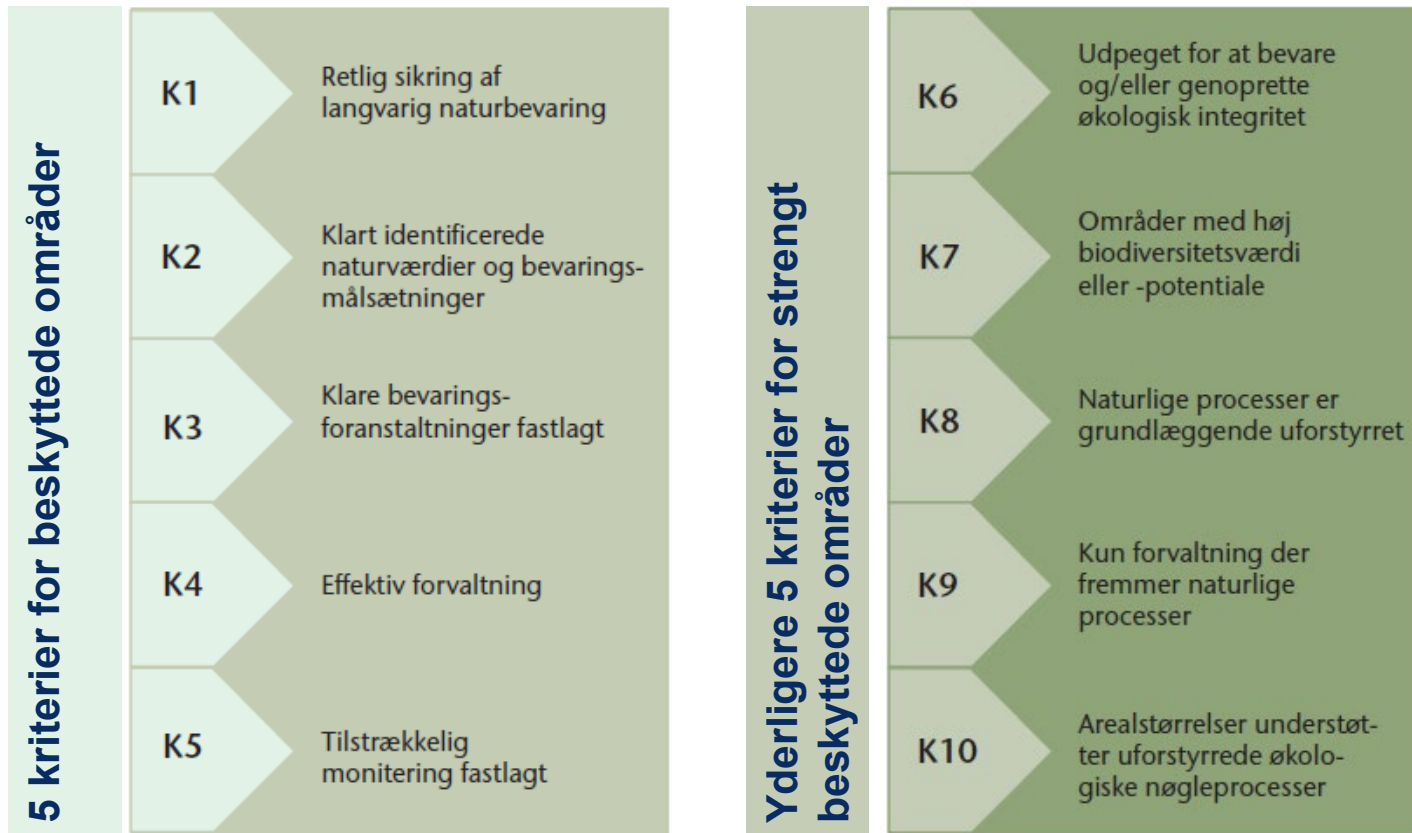
Beskyttet natur i Danmark i et internationalt perspektiv

- Hvor langt er Danmark fra at opfylde arealmålene om 30 % beskyttet og 10 % strengt beskyttet natur til lands og i havet?
- Efter hvilke principper kan arealet af beskyttet natur øges i Danmark?

Metoden kort

Kriterier for 30%- og 10%-målene

- Biodiversitetsrådets udlægning af EU-kommissionens vejledning



Metoden kort

Kriterier for 30%- og 10%-målene

- Biodiversitetsrådets udlægning af EU-kommissionens vejledning

Bred og økosystem-baseret tilgang

- Fokus på det overordnede formål med EU's biodiversitetsstrategi
- Bred biodiversitetstilgang; ikke enkelt arter eller naturtyper
- Økologisk integritet, dvs. *evnen* til at opretholde biodiversiteten på lang sigt.

Metoden kort

Kriterier for 30%- og 10%-målene

- Biodiversitetsrådets udlægning af EU-kommissionens vejledning

Bred og økosystem-baseret tilgang

- Fokus på det overordnende formål med EU's biodiversitetsstrategi
- Bred biodiversitetstilgang; ikke enkelt arter eller naturtyper
- Økologisk integritet, dvs. *evnen* til at opretholde biodiversiteten på lang sigt.

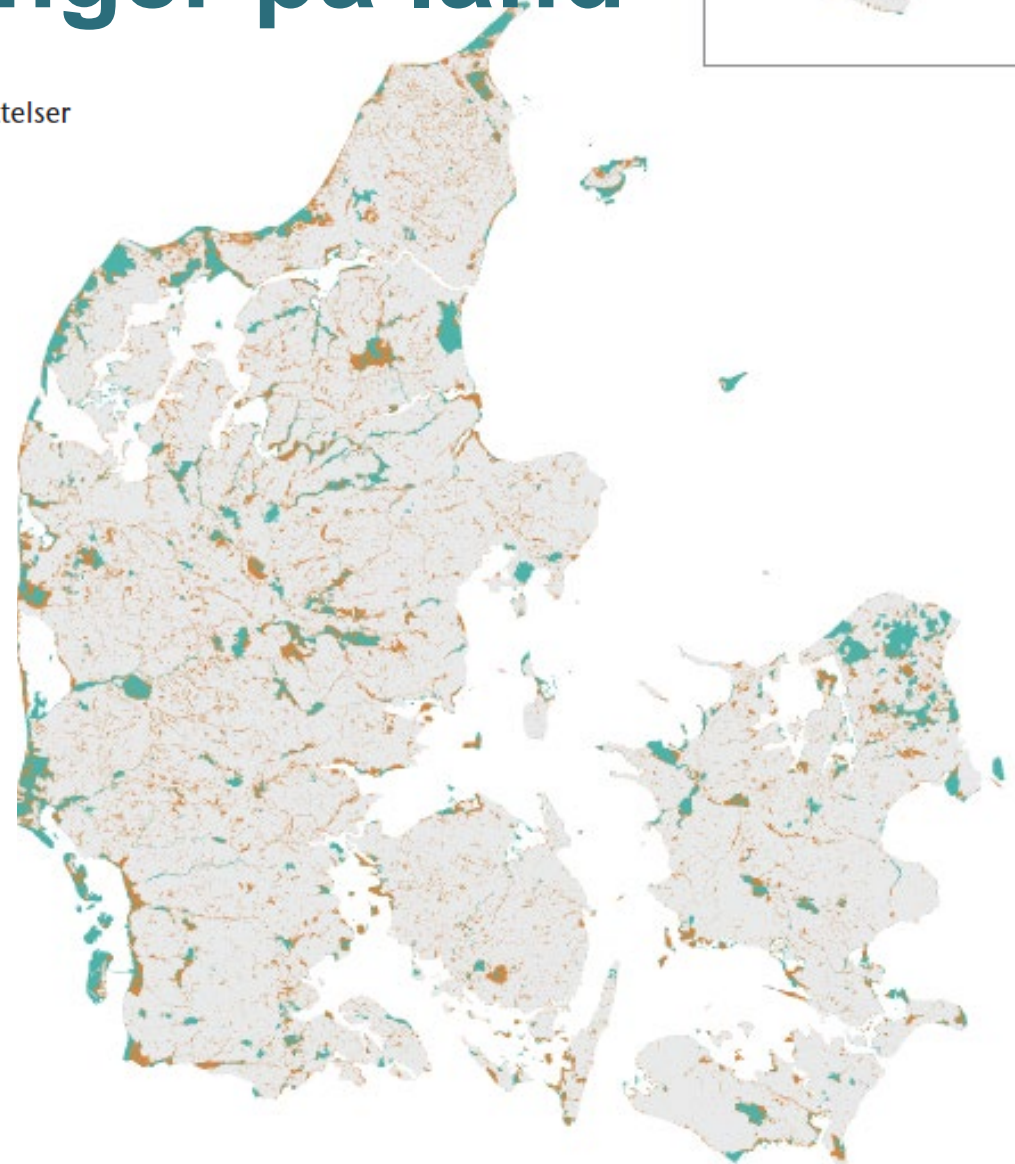
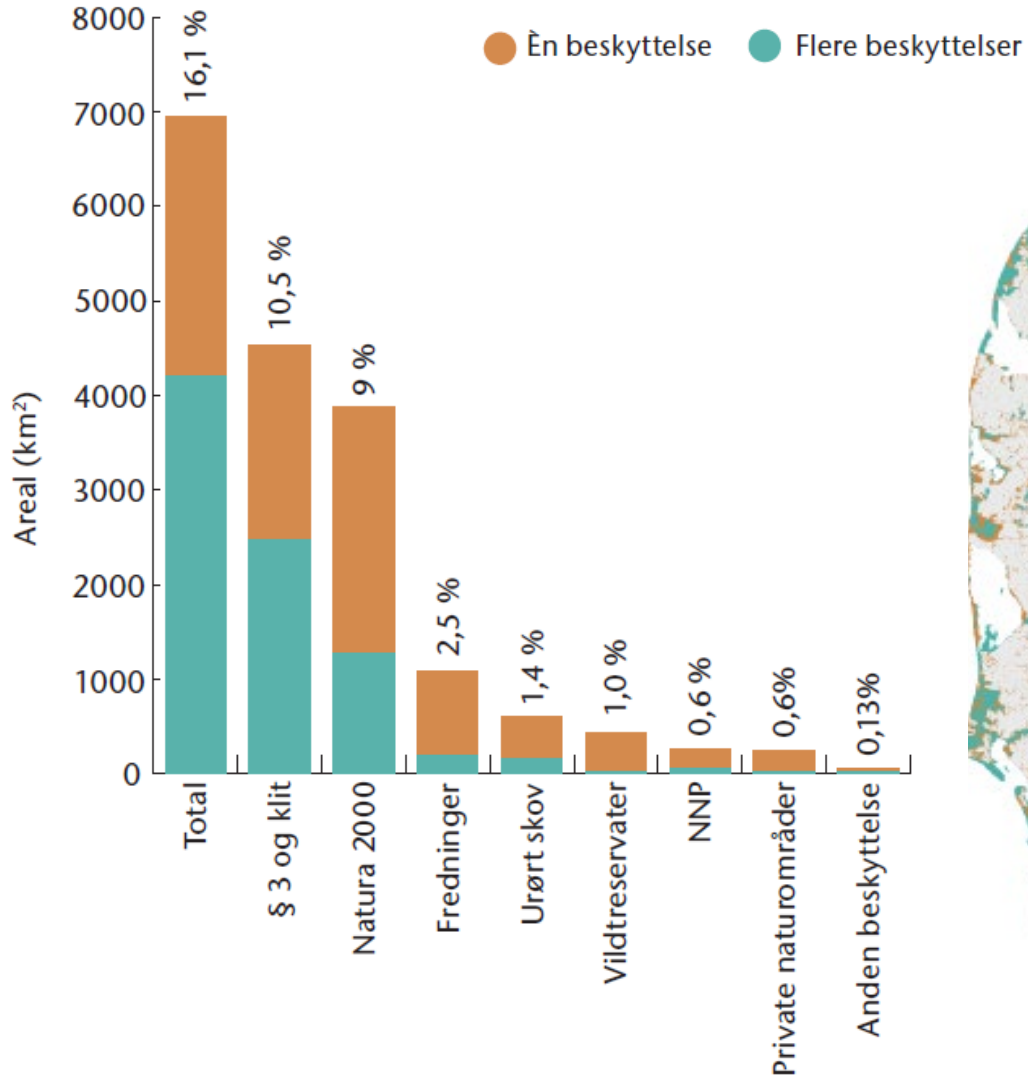
Opgørelse af beskyttelsesordninger og deres overlap

Opgørelse af naturindhold og presfaktorer

- Fratrukket arealer med produktion og ressourceudtag

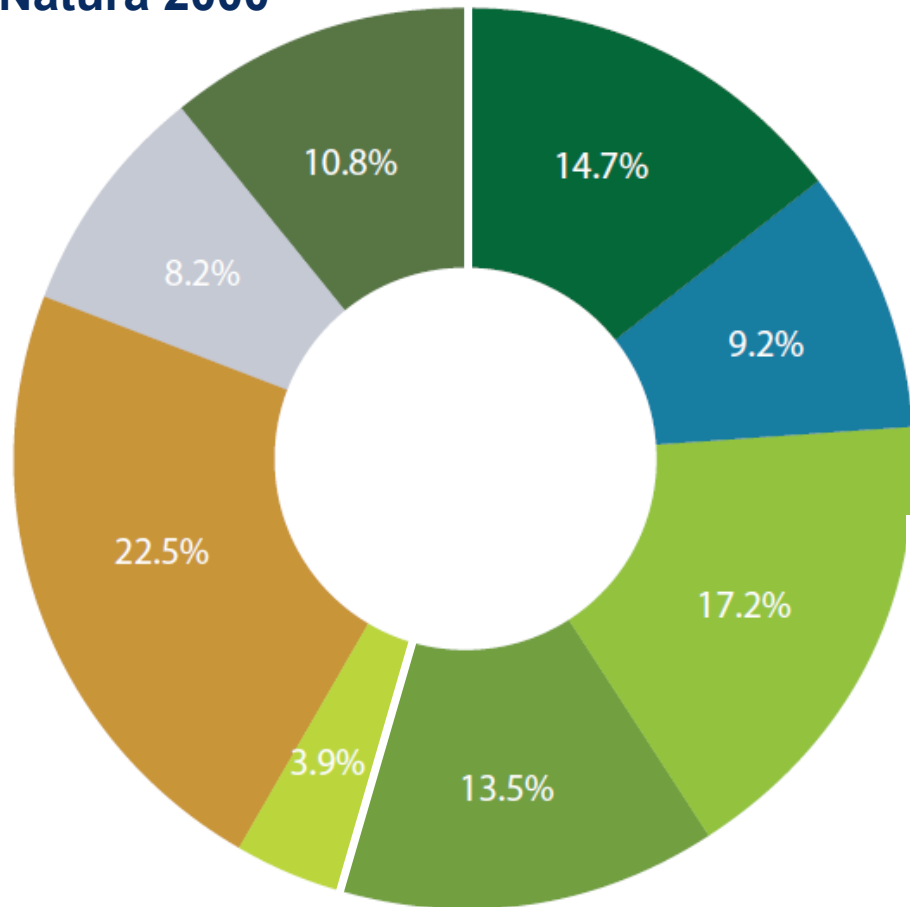
Vurdering af beskyttelsesordninger ift. de 10 kriterier

Beskyttelsesordninger på land



Naturindhold på land

Natura 2000



Arealer uden betydeligt naturindhold:

- Mindst 30 % i eksisterende beskyttelsesordninger
- Over 40 % i Natura 2000-områder



Vurdering af beskyttelsesordninger

Eksempler

Kriterie	Urørt skov, stat	Urørt skov privat	Vildtreservater	Klitfredning	NNP, stat
K1 Retlig sikring af langvarig naturbevaring	●	●	●	●	●
K2 Klart identificerede naturværdier og bevaringsmålsætninger	●	●	●	●	●
K3 Klare bevaringsforanstaltninger fastlagt	●	●	●	●	●
K4 Tilstrækkelig monitoring	●	●	●	●	●
K5 Effektiv forvaltning	●	●	●	●	●

- Områder opfylder overvejende kriterierne
- Områder hvor det kræver en individuel vurdering af, hvorvidt kriterierne er opfyldt
- Områder opfylder overvejende ikke kriterierne

Vurdering af beskyttelsesordninger

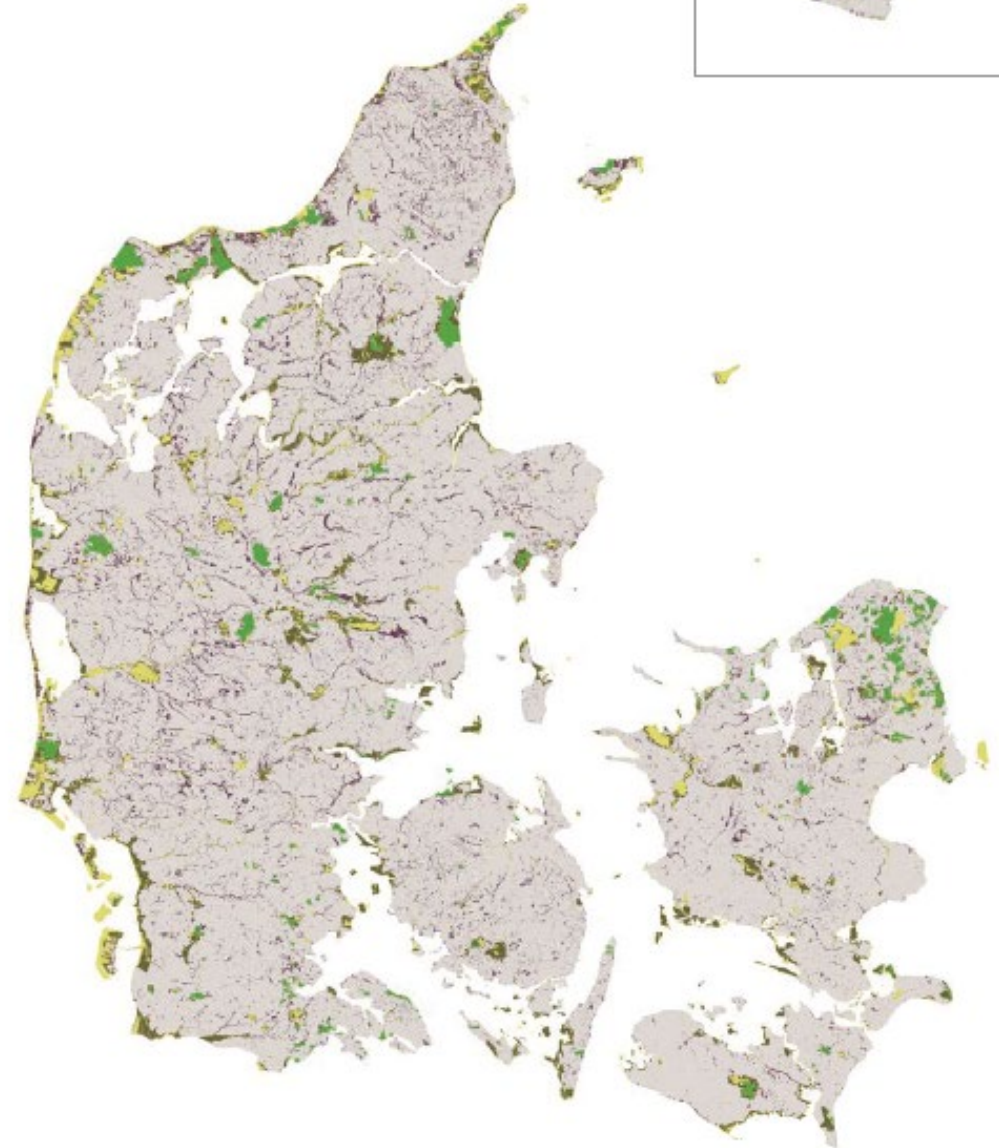
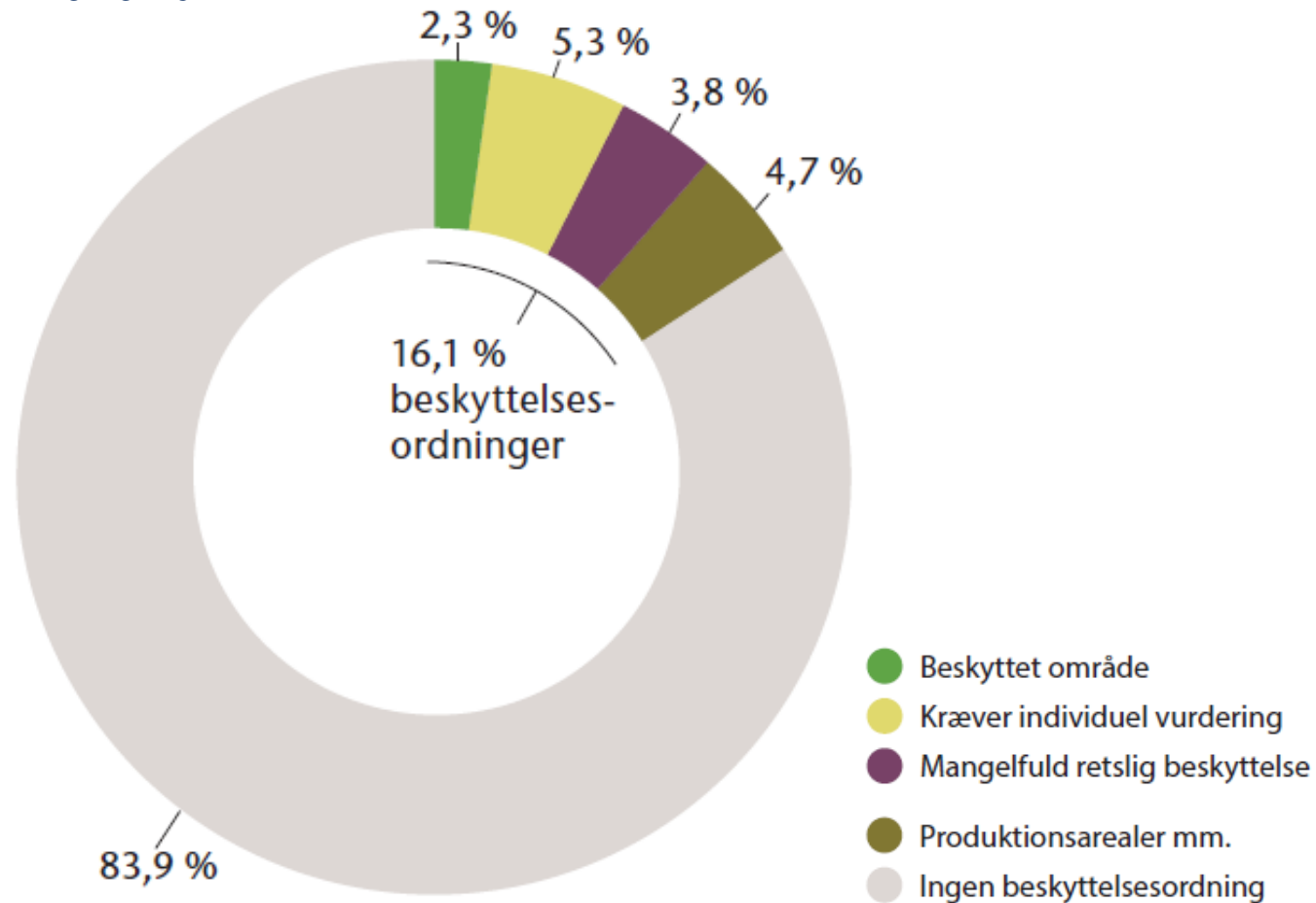
Eksempler

Kriterie	Urørt skov, stat	Urørt skov privat	Vildtreservater	Klitfredning	NNP, stat	Kriterie	Urørt skov, stat	Urørt skov, privat	Vildtreservater	Klitfredning	NNP, stat
K1 Retlig sikring af langvarig naturbevaring	●	●	●	●	●	K6 Udpeget til at bevare og/eller genoprette økologisk integritet	●	●	●	●	●
K2 Klart identificerede naturværdier og bevaringsmålsætninger	●	●	●	●	●	K7 Områder med høj biodiversitetsværdi eller potentiale	●	●	●	●	●
K3 Klare bevaringsforanstaltninger fastlagt	●	●	●	●	●	K8 Naturlige processer er grundlæggende uforstyrrede	●	●	●	●	●
K4 Tilstrækkelig monitoring	●	●	●	●	●	K9 Kun forvaltning, der understøtter eller fremmer naturlige processer	●	●	●	●	●
K5 Effektiv forvaltning	●	●	●	●	●	K10 Arealstørrelser understøtter uforstyrrede økologiske nøgleprocesser	●	●	●	●	●

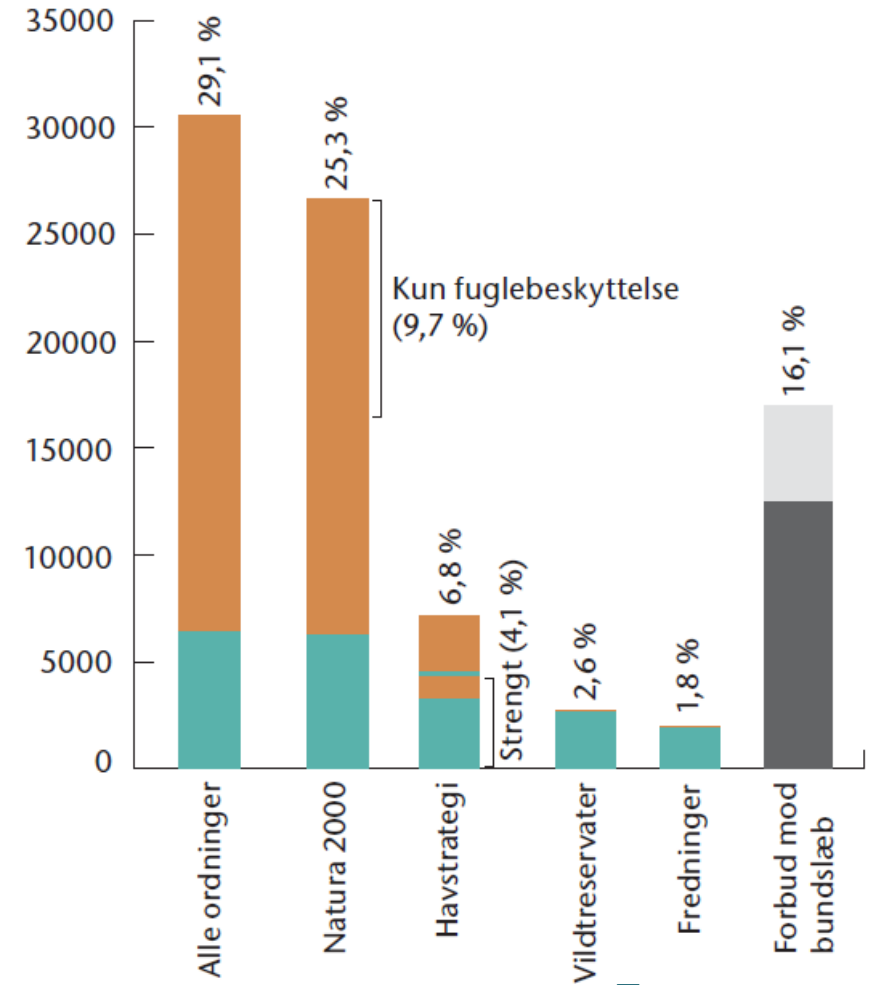
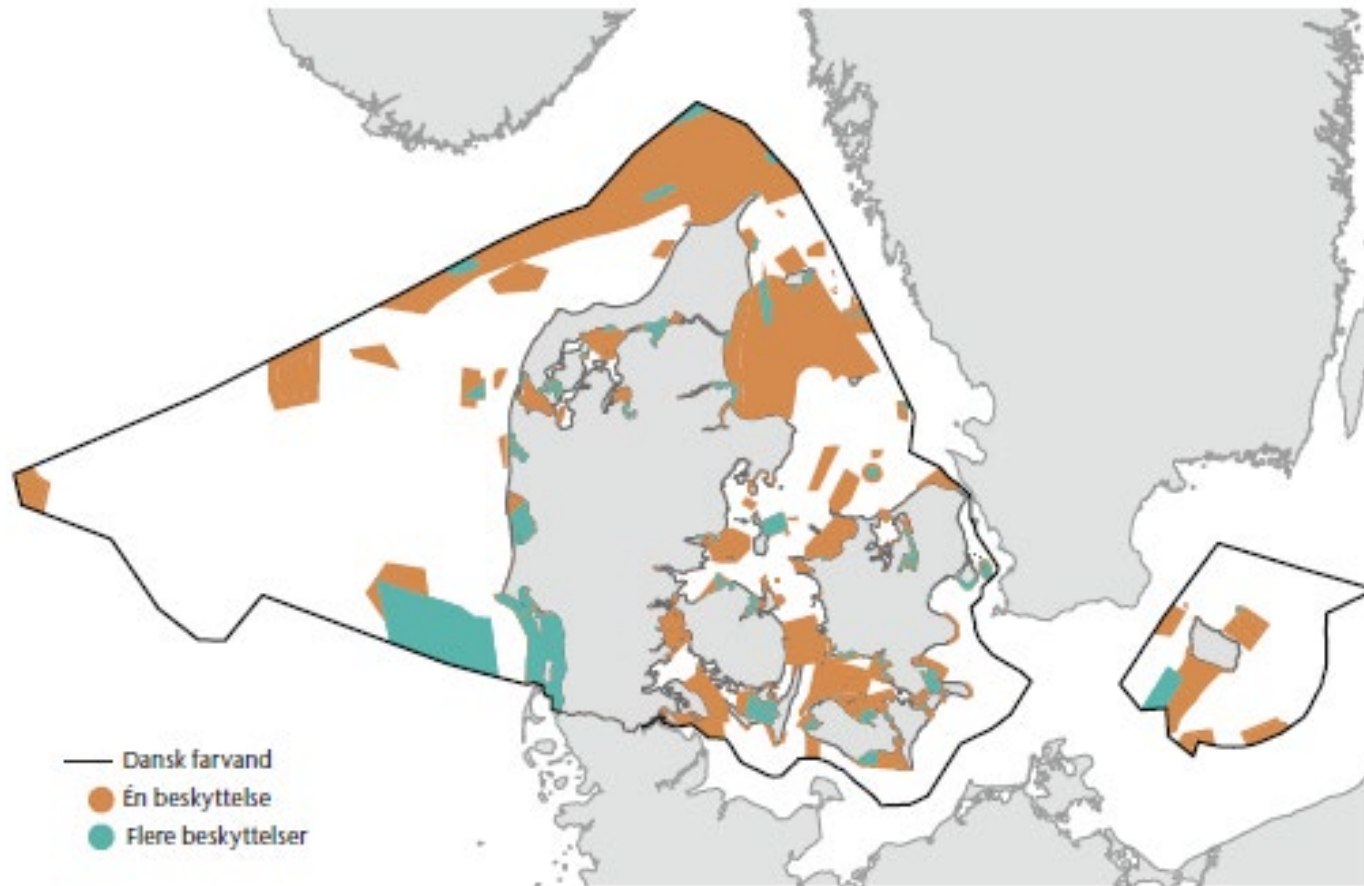
- Områder opfylder overvejende kriterierne
- Områder hvor det kræver en individuel vurdering af, hvorvidt kriterierne er opfyldt
- Områder opfylder overvejende ikke kriterierne

Hovedresultater for land

På land

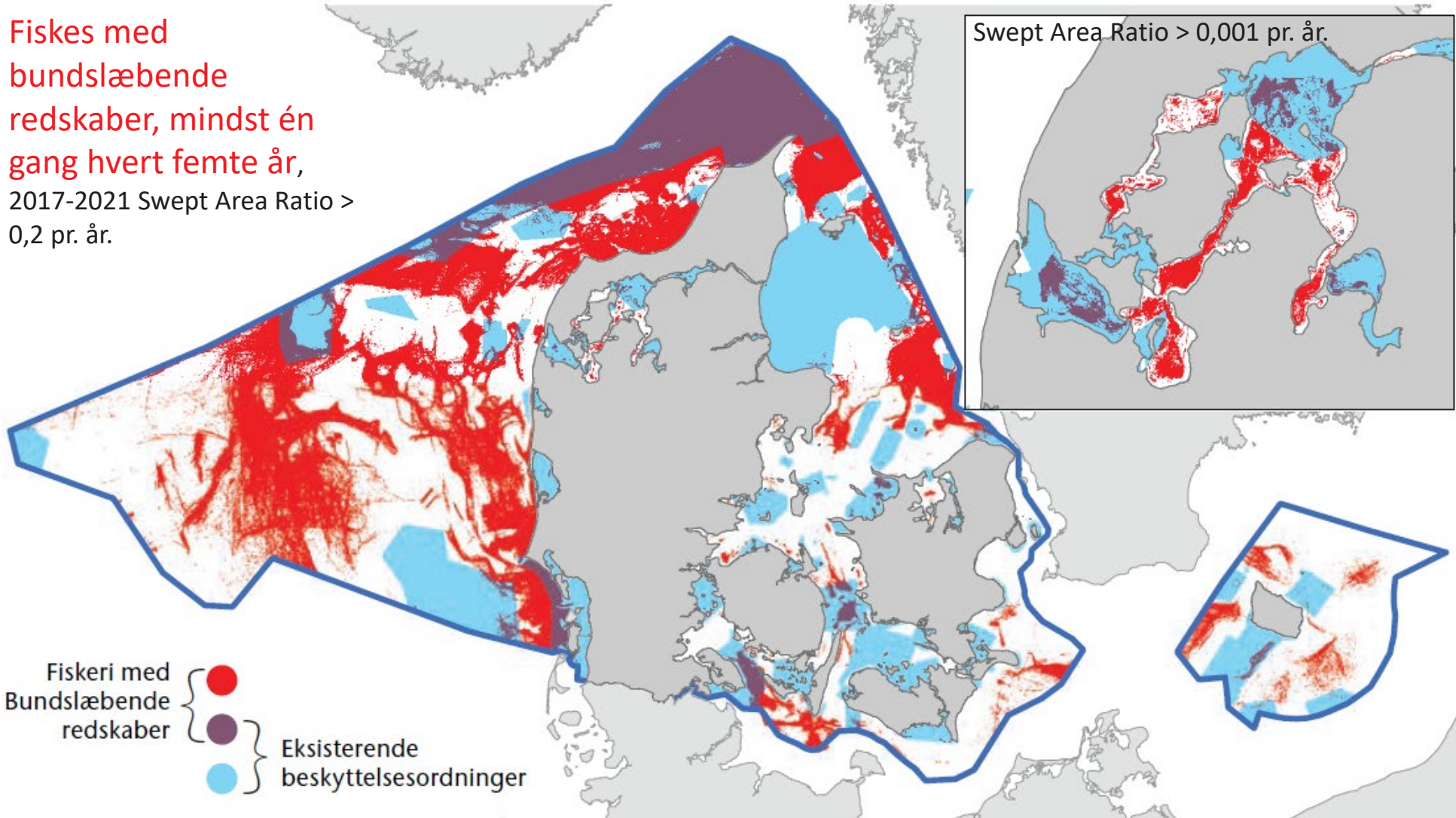


Beskyttelsesordninger på havet



Naturindhold: presfaktorer på havet

Fiskes med bundsløbende redskaber, mindst én gang hvert femte år, 2017-2021 Swept Area Ratio > 0,2 pr. år.



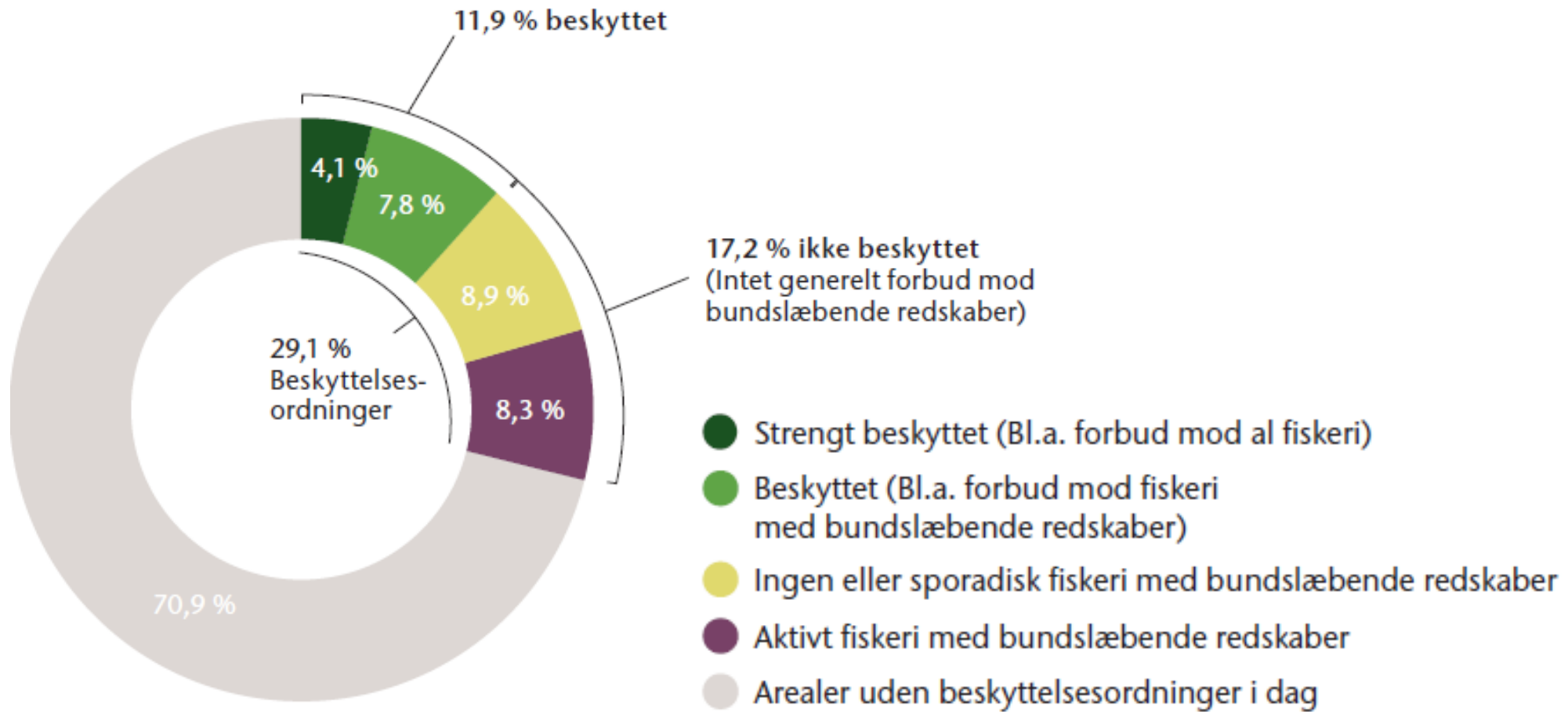
Vurdering af beskyttelsesordninger

Eksempler

Kriterie	Beskyttelsesordning					Kriterie	Beskyttelsesordning				
	Natura 2000	Havstrategiområder uden streng beskyttelse	Havstrategiområder med streng beskyttelse	Fredninger	Vildreservater		Natura 2000	Havstrategiområder uden streng beskyttelse	Havstrategiområder med streng beskyttelse	Fredninger	Vildreservater
K1 Retlig sikring af langvarig naturbevaring	●	●	●	●	●	K6 Udpeget til at bevare og/eller genoprette økologisk integritet	●	●	●	●	●
K2 Klart identificerede naturværdier og bevaringsmålsætninger	●	●	●	●	●	K7 Områder med høj biodiversitetsværdi eller potentielle	●	●	●	●	●
K3 Klare bevaringsforanstaltninger fastlagt	●	●	●	●	●	K8 Naturlige processer er grundlæggende uforstyrrede	●	●	●	●	●
K4 Tilstrækkelig monitoring	●	●	●	●	●	K9 Kun forvaltning der understøtter eller fremmer naturlige processer	●	●	●	●	●
K5 Effektiv forvaltning	●	●	●	●	●	K10 Arealstørrelser understøtter uforstyrrede økologiske nøgleprocesser	●	●	●	●	●

- Områder opfylder overvejende kriterierne
- Områder hvor det kræver en individuel vurdering af, hvorvidt kriterierne er opfyldt
- Områder opfylder overvejende ikke kriterierne

Hovedresultater for havet

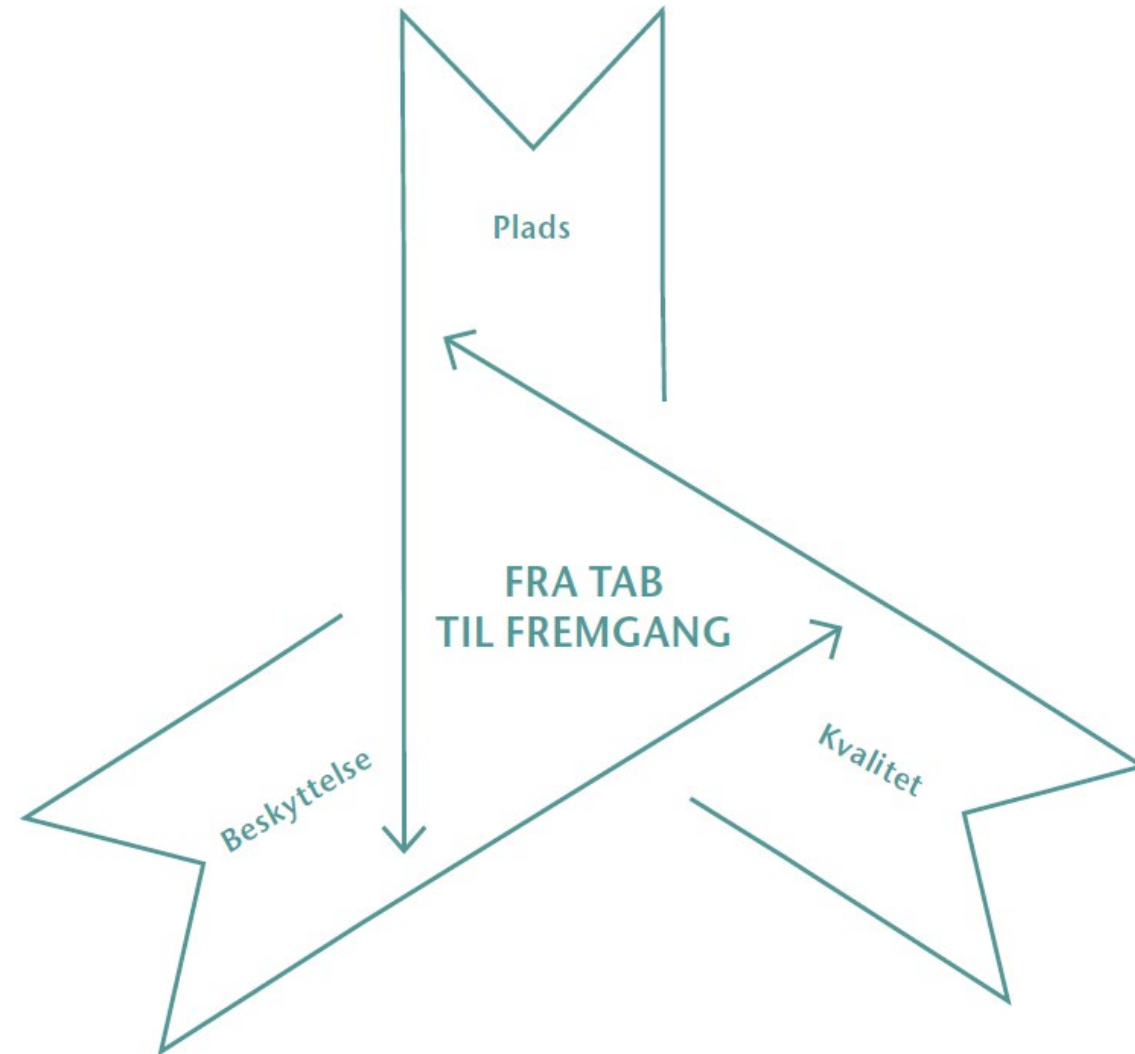


Hovedbudskaber

Der skal afsættes markant mere beskyttet plads af høj kvalitet for biodiversiteten.

Det kræver en omstilling af det danske samfund.

Stærk retlig ramme, forankring af viden, konflikthåndtering, og samfundsøkonomiske analyser.



For at vende tabet af biodiversitet til fremgang

er der behov for \downarrow Mere plads med \downarrow Mere kvalitet, som er \downarrow Mere beskyttet.

Biodiversitetslov

Sikre at de nødvendige biodiversitetsindsatser, igangsættes, monitoreres og evalueres

Sikre kontinuerlig fremdrift

Retsgivende principper





Biodiversitetsrådet