

**LIBERTÀ  
d'azione...**



**in-lux** s.r.l.



**SCALE A GIORNO E A CHIOCCIOLA  
SPIRAL STAIRS AND OPEN STAIRCASES**

## **IL DESIGN É L'ANIMA DI UNA CREAZIONE**

**IN-LUX** è un'azienda che ti offre la sua esperienza nel settore delle scale d'arredamento interno ed esterno, con i suoi punti di forza come la semplicità, la trasparenza e la qualità dei prodotti.

L'accurata lavorazione artigianale unita alla tecnologia d'avanguardia e all'utilizzo di materie prime di elevata qualità permettono a **IN-LUX** di soddisfare al meglio le esigenze dei propri clienti offrendo scale personalizzate con design esclusivi per ogni tipo di ambiente.

Nel corso degli anni l'azienda ha maturato esperienza sia a livello nazionale sia a livello internazionale raggiungendo un'importante approvazione da parte della propria clientela, questo è motivo di soddisfazione e stimolo a migliorarsi per ottenere obiettivi più importanti.

Le scale vengono realizzate con l'utilizzo di materiali diversi come acciaio, legno, vetro, acciaio inox e altri particolari con lavorazioni a taglio laser per raggiungere le forme e i design desiderati. Le nostre realizzazioni sono concepite per integrarsi perfettamente nell'architettura d'interni: una capacità tecnica ed artigianale tutta "italiana". Significa fondere l'amore per il dettaglio e le esigenze strutturali, per soddisfare i desideri particolari di finiture speciali, uniche.

## **DESIGN IS THE SOUL OF A CREATION**

*IN-LUX is a well established company that offers its long time experience in the field of designer interior and external staircase. IN-LUX strenght is composed by simplicity, transparency and high quality of products. The accurate and meticulous handcraft production, together with high leading technology and high quality raw materials, make sure that IN-LUX always satisfies customer needs in the best possible way, offering customized staircases featured with exclusive design suitable for all different environments.*

*Throughout the years, the company has matured a strong National and International experience, meeting high customers approval, satisfaction which has been motivating us to better ourself in order to reach more important goals.*

*Our staircases are realized with different materials such as steel, various types of wood, glass, inox steel and more details laser cutted to allow us to have several and desired shapes and draws.*

*All our projects are realized to fully integrate with interior design: our technical and handcraft skills are typical of the "made in Italy". It is to say we melt love and attention to detail and structural needs to satisfy all request for special and unique finishings.*

## INDICE/INDEX

### Scale a giorno

#### *Open Staircases*

- 5 Strauss 60 Glass
- 6 Strauss Elicoidale
- 7 Strauss F
- 8 Mozart F
- 9 Mozart Glass
- 10 Mozart Monolama F
- 11 Mozart Monolama Glass
- 12 Mozart Exclusive Glass
- 13 Vivaldi
- 14 Bach Glass
- 15 Bach F
- 16 Bach Autoportante F
- 17 Bach Autoportante Led
- 18 Bach Autoportante C / Bach Marinara
- 19 Chopin F / Chopin C
- 20 Leonardo F / Leonardo C

### Scale a chiocciola

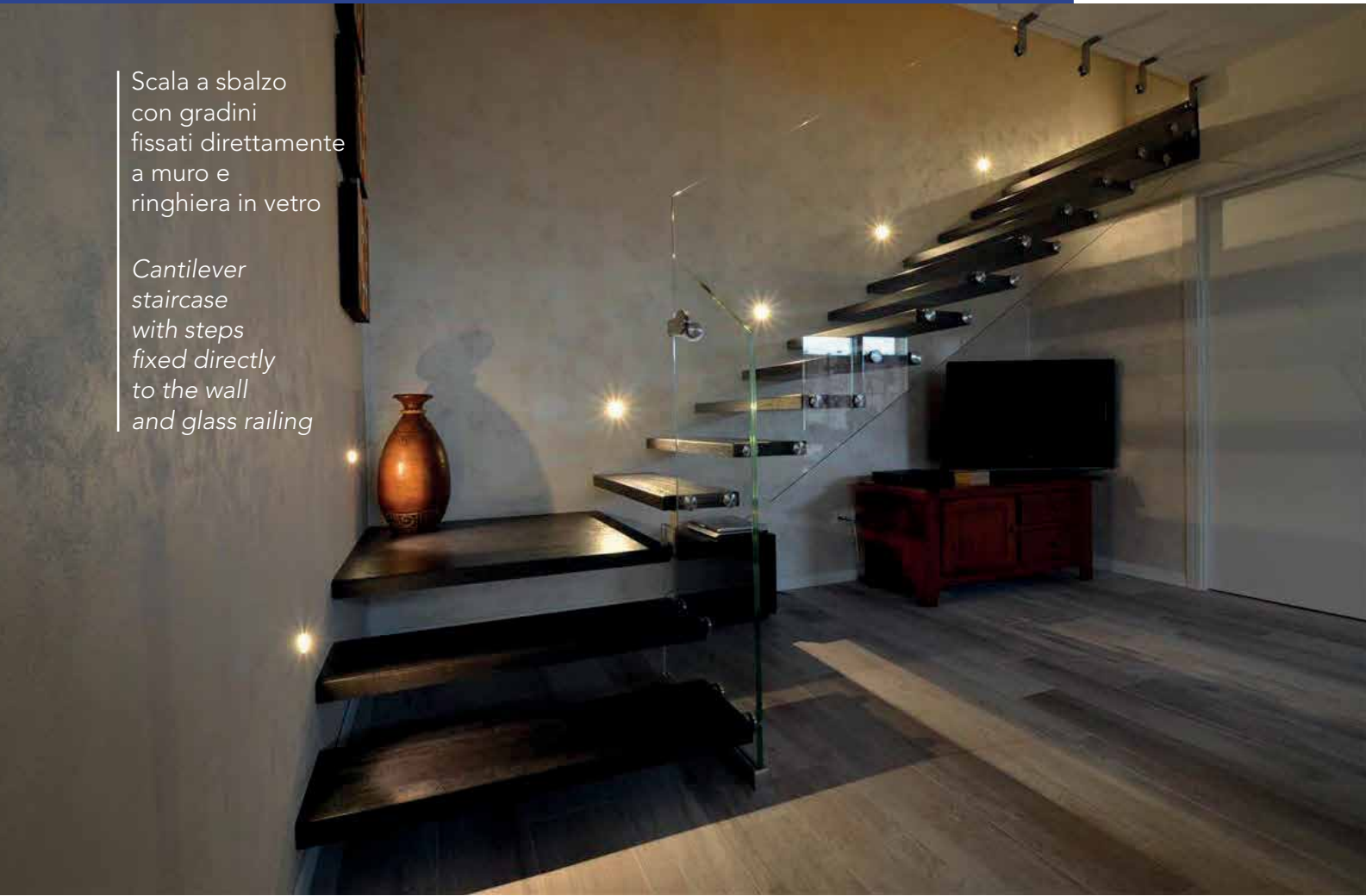
#### *Spiral Stairs*

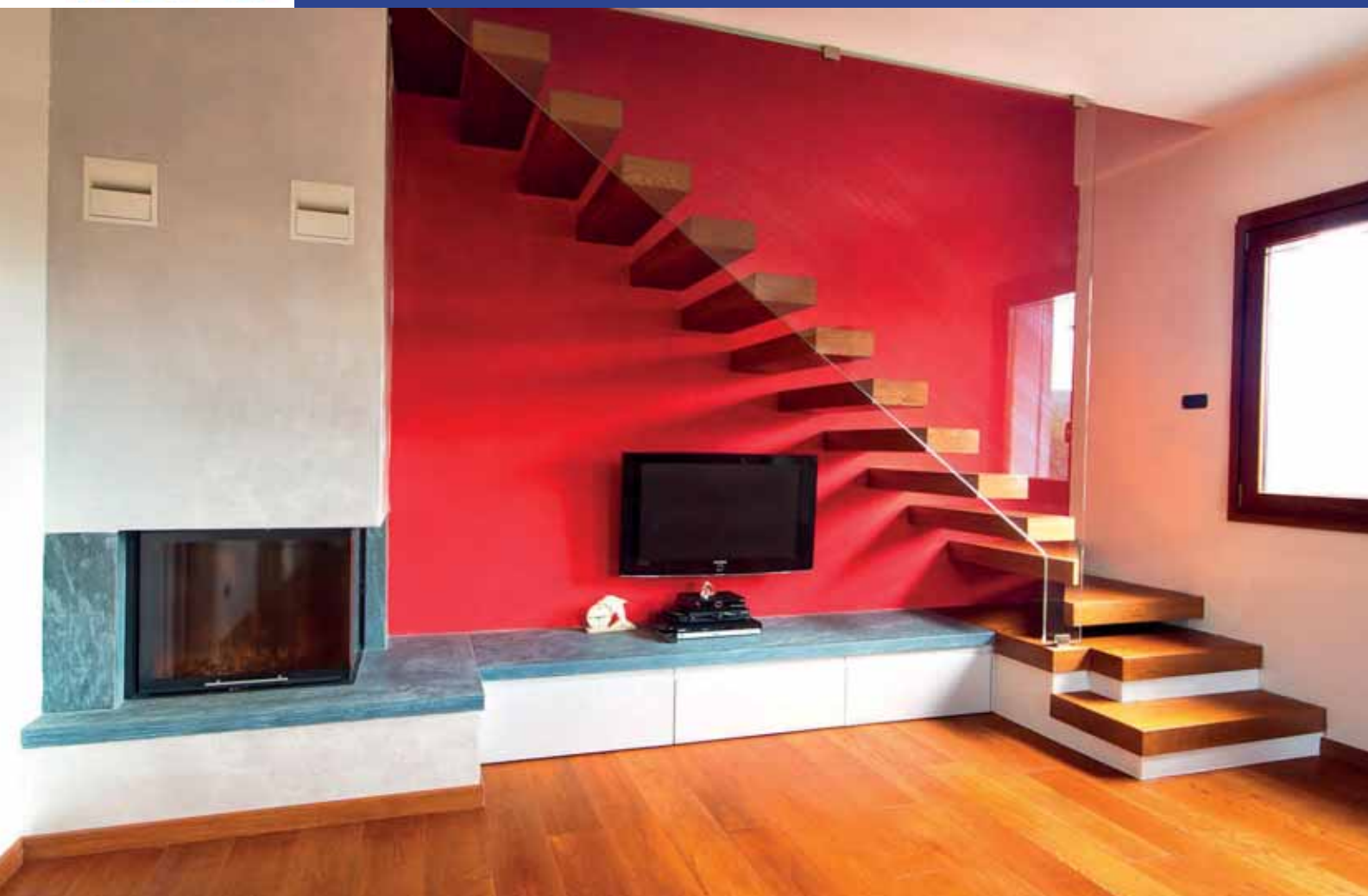
- 22 Tintoretto CLS C / Tintoretto CLS F
- 23 Tintoretto INOX F / Tintoretto INOX CLS
- 24 Gottuso F / Gottuso Inox C
- 25 Rossini
- 26 Einstein
- 27 Giotto Glass
- 28 Giotto Wood
- 29 Rivestimenti / *Coverings*
- 30 Ringhiere / *Railings*



Scala a sbalzo  
con gradini  
fissati direttamente  
a muro e  
ringhiera in vetro

*Cantilever  
staircase  
with steps  
fixed directly  
to the wall  
and glass railing*





Scala a sbalzo  
con gradini da 60 mm  
fissati direttamente al muro  
e ringhiera in vetro

*Cantilever staircase  
with steps 60 mm  
fixed directly to the wall  
and glass railing*







Scala a sbalzo con gradini fissati direttamente a muro e ringhiera in acciaio inox con sistema elicoidale

*Cantilever staircase with steps fixed directly to the wall and inox railing; helical system*



Scala a sbalzo  
con gradini fissati  
direttamente a muro  
e ringhiera in acciaio inox

*Cantilever staircase  
with steps fixed directly  
to the wall and inox railing*





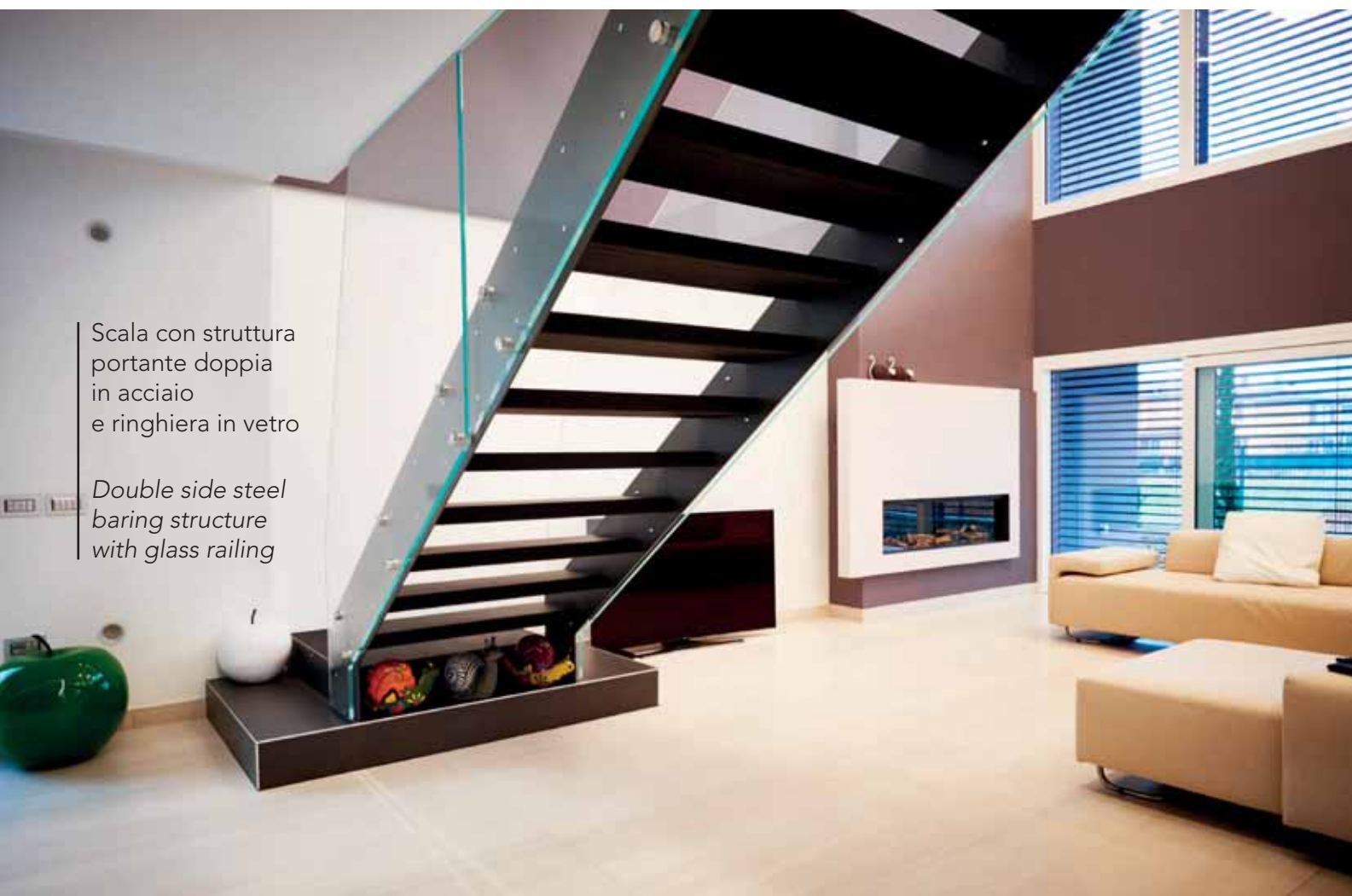


Scala  
con doppia struttura laterale  
in acciaio inox, ringhiera  
in acciaio inox,  
opzione luci led

*Double side  
structure steel  
staircase with  
inox railing,  
options  
with led lights*







Scala con struttura  
portante doppia  
in acciaio  
e ringhiera in vetro

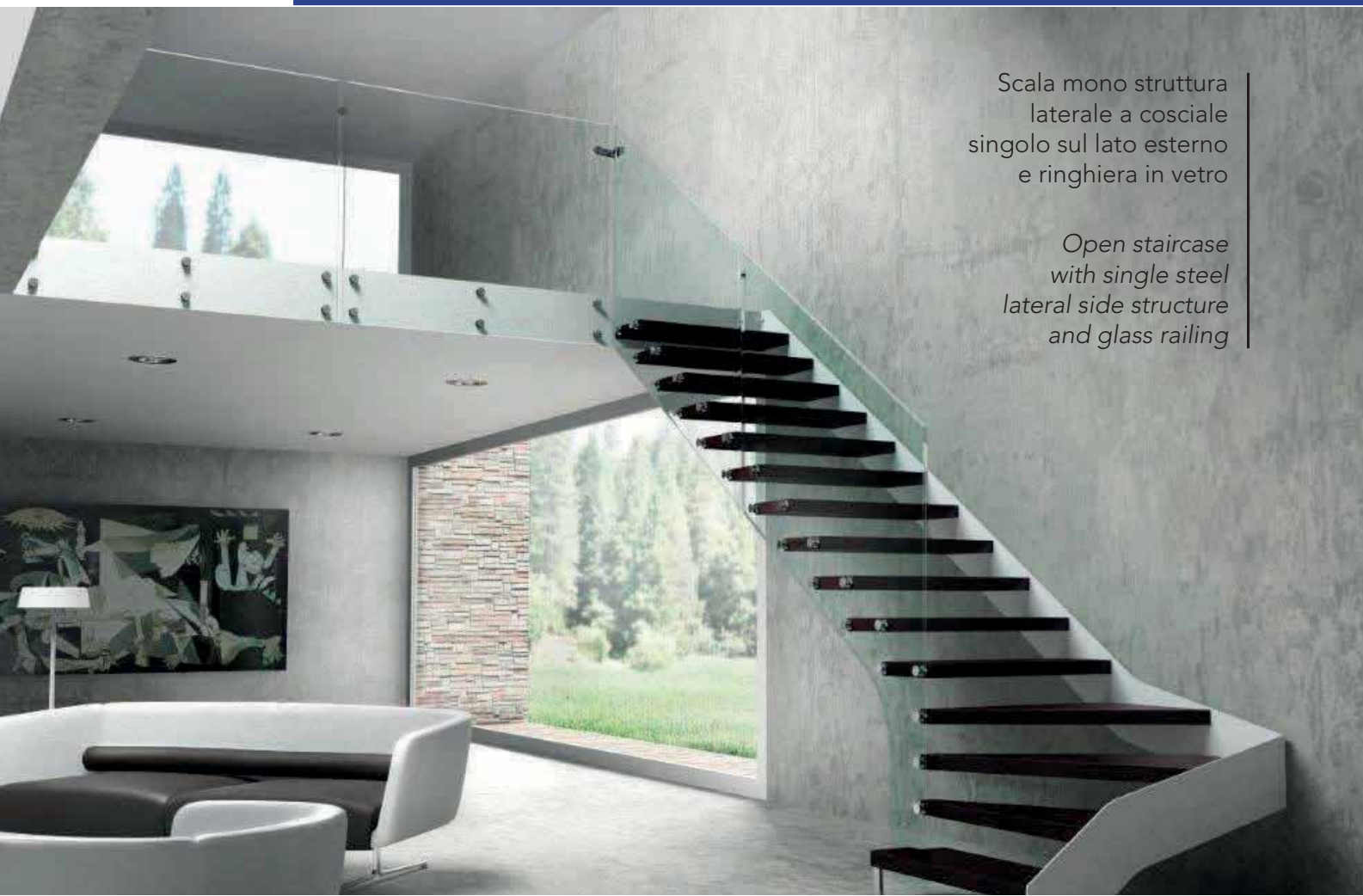
*Double side steel  
baring structure  
with glass railing*



Scala con  
mono struttura laterale  
in metallo di forma "Z"  
e ringhiera in metallo  
con corrimano in legno

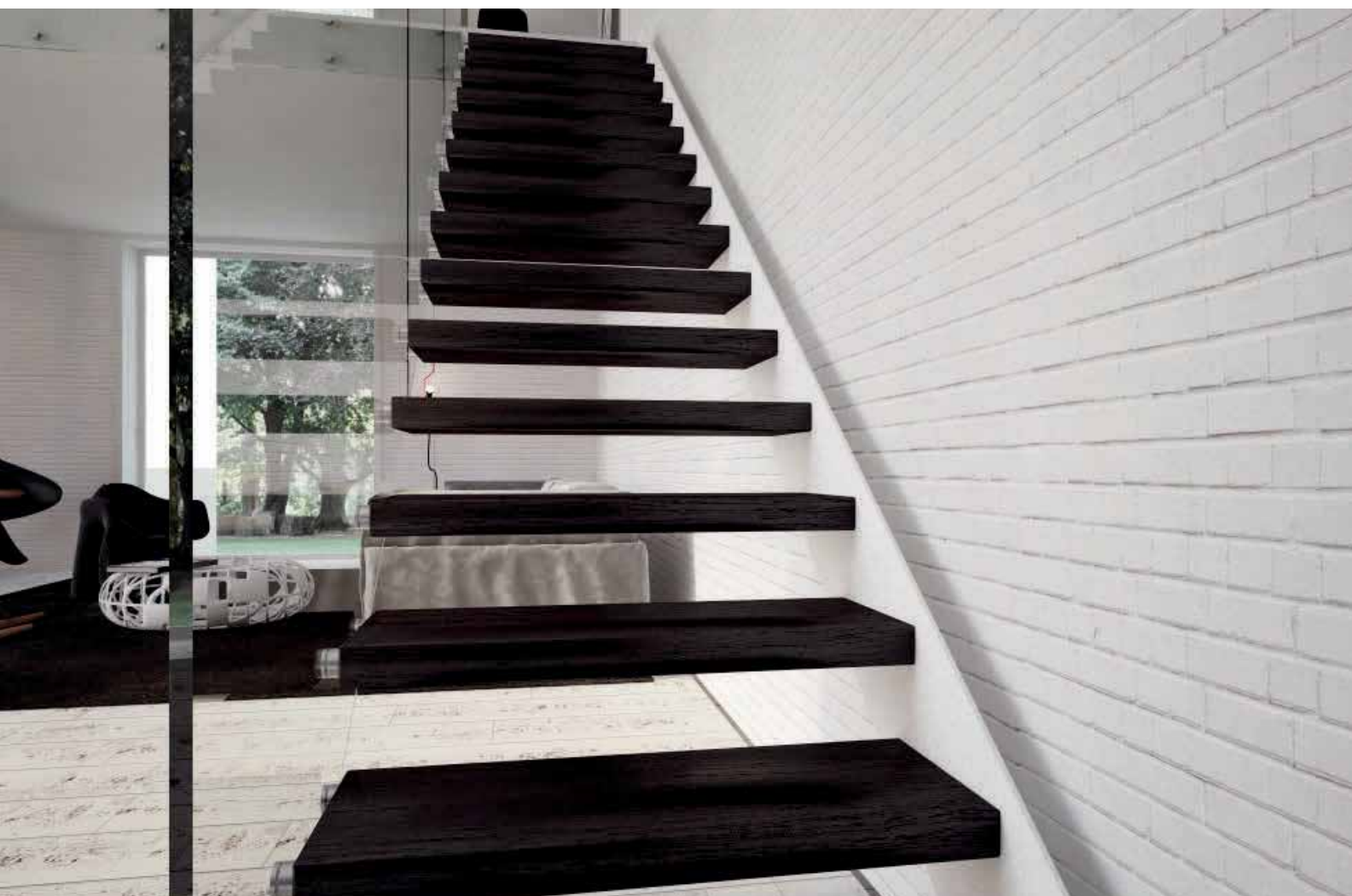
*Single lateral side steel  
structure, "Zed-shaped",  
metal railing  
with wood handrail*





Scala mono struttura  
laterale a cosciale  
singolo sul lato esterno  
e ringhiera in vetro

*Open staircase  
with single steel  
lateral side structure  
and glass railing*





Scala con doppia struttura portante laterale in acciaio e gradini in vetro extrachiario stratificato e temperato

*Open staircase with double side steel baring structure, extra clear stratified and tempered glass steps*







Scala con gradini in vetro  
extra chiaro stratificato  
e temperato  
con ringhiera  
in acciaio inox

*Staircase with extra clear  
stratified and tempered  
glass steps  
and inox railing*



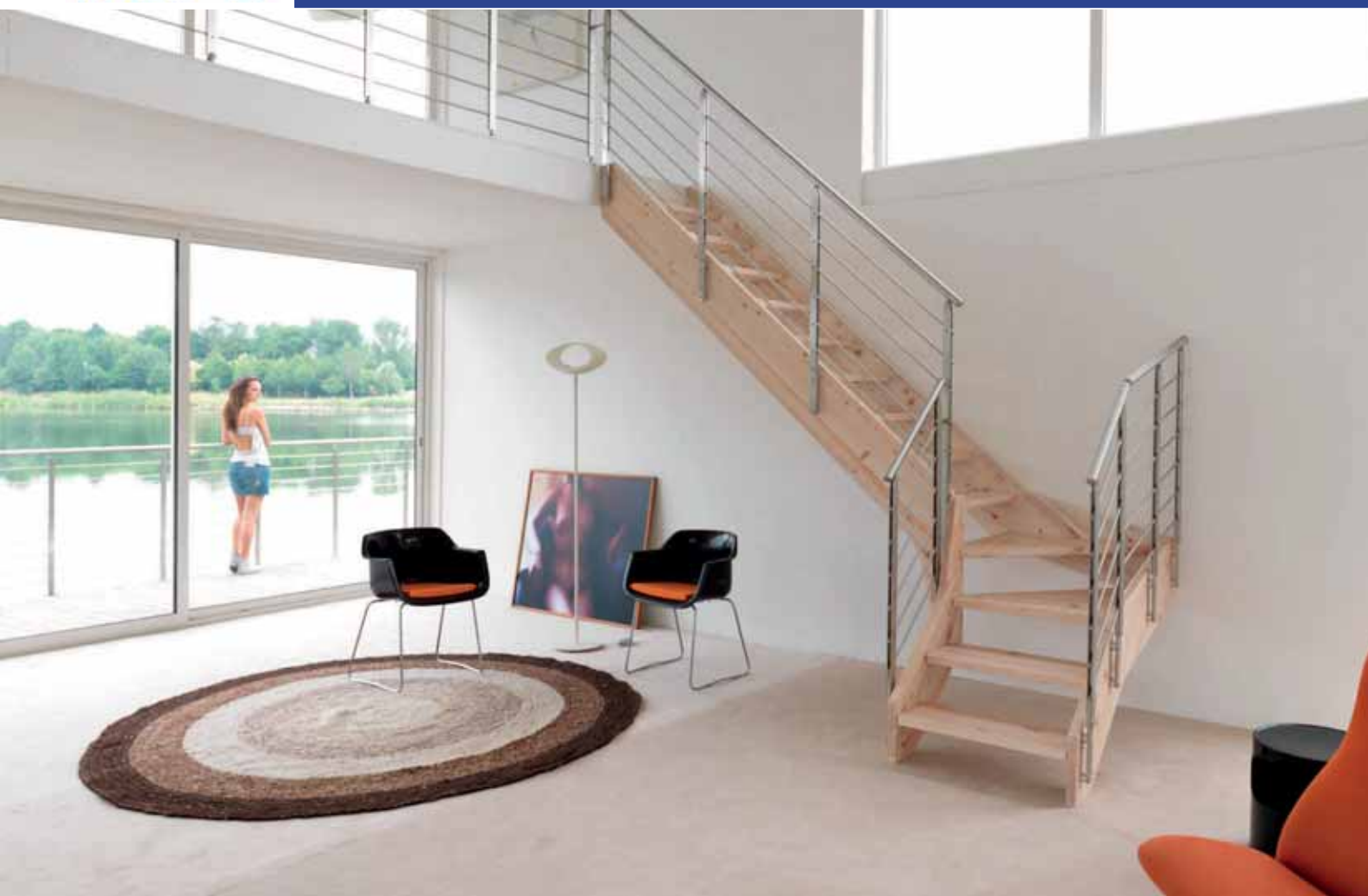


Scala  
con doppia struttura  
portante laterale  
in legno, ringhiera  
in vetro

*Open staircase  
with wooden double  
side lateral baring  
structure and  
glass railing*







Scala a giorno  
con doppia struttura laterale  
in legno e ringhiera in metallo  
con corrimano legno o inox

*Open staircase with  
double side lateral  
wooden structure  
and metal railing with wood  
or inox handrail*



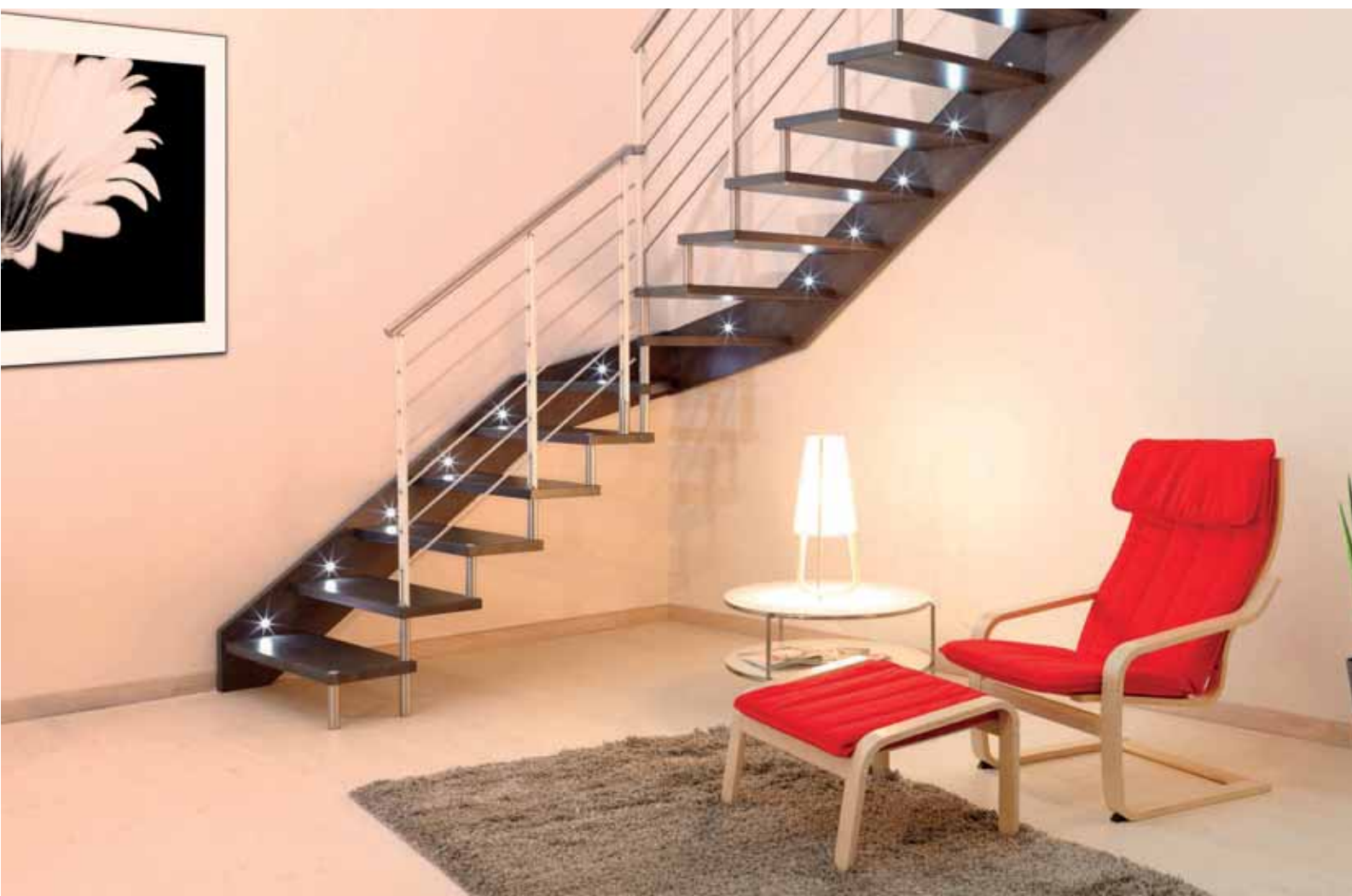
Scala a giorno  
con mono struttura  
laterale portante  
in legno,  
ringhiera in metallo

*Open staircase  
with wooden  
single lateral side  
bearing structure  
and metal railing*



Scala a giorno  
con mono struttura  
laterale portante  
in legno con luci led  
e ringhiera in metallo

*Open staircase  
with wooden single lateral  
side baring structure,  
led system lights  
and metal railing*

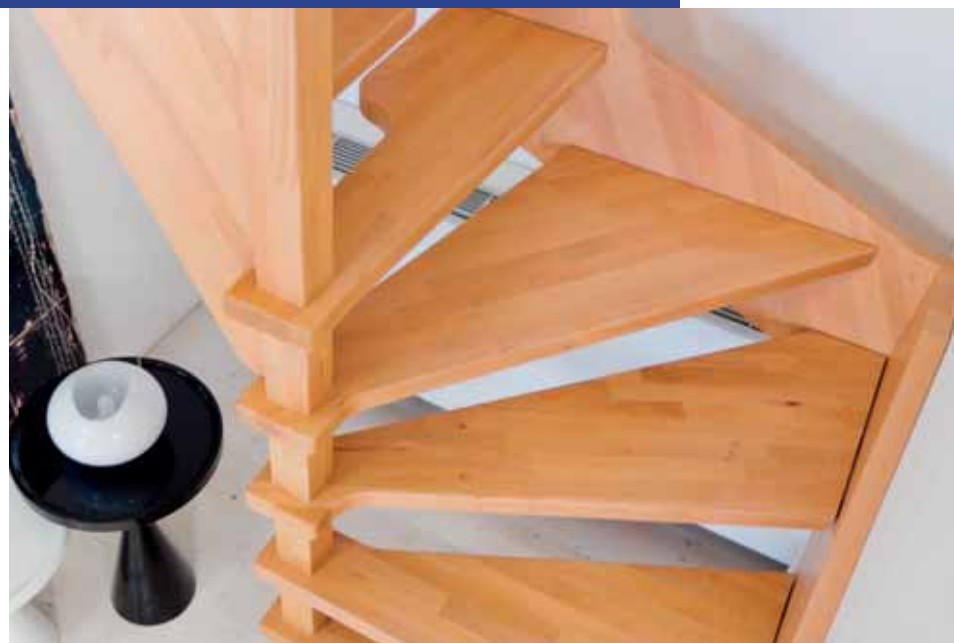




Scala a giorno mono struttura laterale portante in legno con ringhiera a colonne

*Open staircase with wooden single lateral side baring structure and varnished metal railing*

## BACH MARINARA



Scala a giorno modello Marinara con gradini sagomati e ringhiera a fasce in legno

*Open staircase Marinara with shaped steps and wooden bands railing*





Scala a giorno  
con ringhiera a tondini  
in acciaio inox, capiscala  
in acciaio verniciato  
e corrimano in legno  
o in acciaio inox

*Open staircase with banister  
composed of stainless steel  
horizontal bars, painted metal  
columns and wood or inox  
railing*

## CHOPIN C



Scala a giorno con struttura  
monotrave in acciaio  
verniciato, gradini in legno,  
ringhiera formata  
da due colonne per gradino  
in metallo, corrimano in legno

*Open staircase with  
varnished steel central girder,  
wooden treads, banister  
composed of two metal  
columns each tread  
and wooden handrail*



Scala a giorno  
con struttura verniciata in  
metallo modulare, gradini  
in legno di faggio.  
Ringhiera formata da fili  
in acciaio inox, corrimano  
in legno o acciaio inox

*Open staircase with painted  
metal modular structure,  
beech wooden steps.  
Banister made of stainless steel  
horizontal bars and wood  
or inox handrail*


## LEONARDO C

Scala a giorno  
con struttura verniciata  
in metallo modulare, gradini  
in legno di faggio.  
Ringhiera formata da colonne  
cilindriche in metallo,  
corrimano in legno  
o acciaio inox

*Open staircase with painted  
metal modular structure, beech  
wooden steps. Banister made  
of metal cilindric columns  
and wood or inox handrail*







**SCALE**  
**A CHIOCCIOLA**  
***SPIRAL STAIRS***

Scala a chiocciola circolare in legno, ringhiera a colonne verticali, distanziali in metallo o in legno e corrimano a settori

*Spiral staircase, banister composed of vertical columns, metal or wooden distance rings and wooden sections handrail*



## TINTORETTO CLS F

Scala a chiocciola circolare in legno, ringhiera a tondini in acciaio inox, distanziali in metallo o in legno e corrimano in legno a settori

*Wooden spiral staircase with inox steel railing, metal or wooden distance rings and wooden sections handrail*







Scala a chiocciola circolare in legno, ringhiera a tondini, distanziali e corrimano in acciaio inox

*Wooden spiral staircase with inox railing, inox spacers and inox handrail*

## TINTORETTO INOX CLS

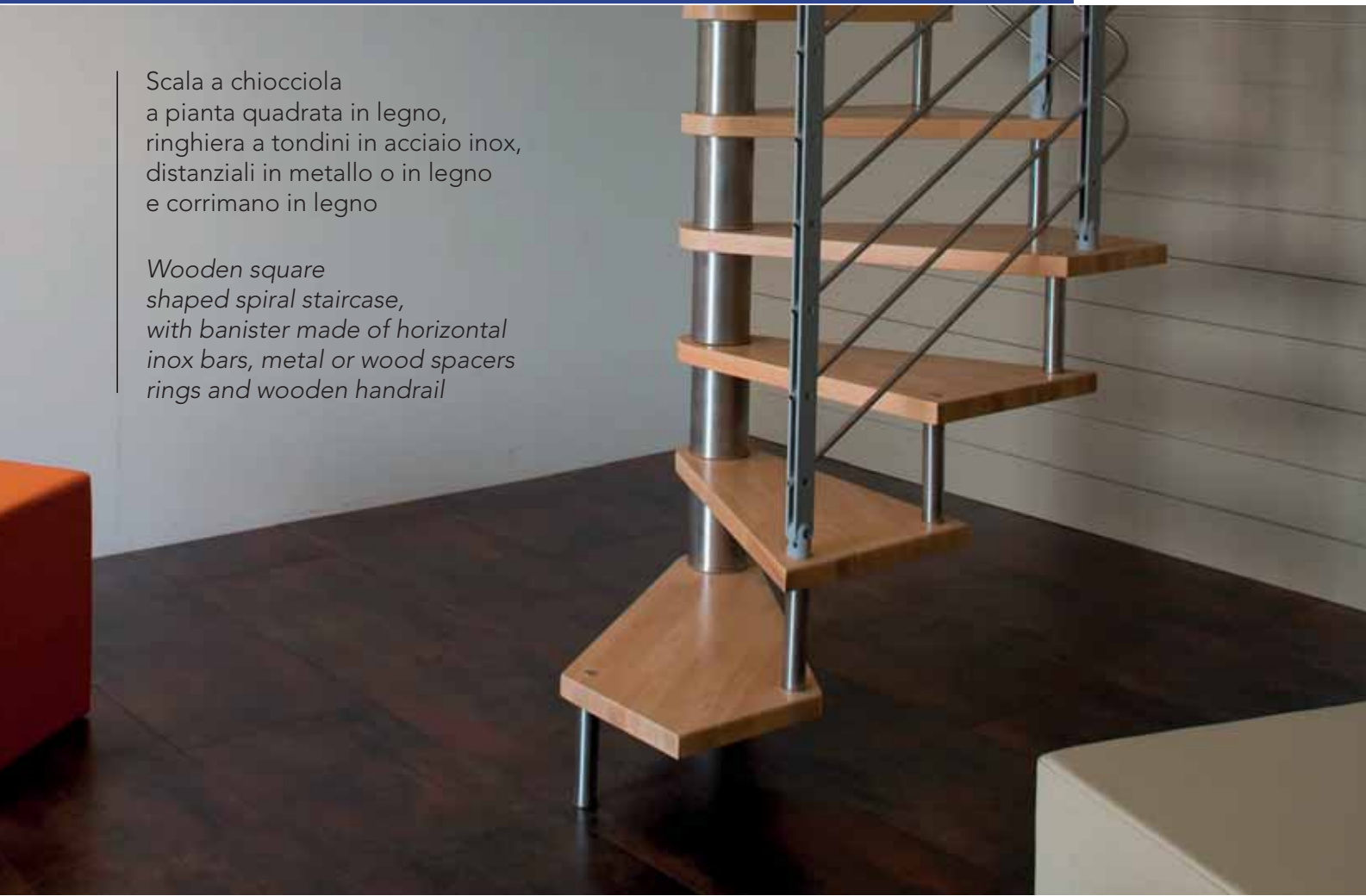
Scala a chiocciola circolare in legno, ringhiera a tondini e distanziali in acciaio inox e corrimano in legno a settori

*Wooden spiral staircase with inox railing, inox spacers and wooden sector handrail*



Scala a chiocciola  
a pianta quadrata in legno,  
ringhiera a tondini in acciaio inox,  
distanziali in metallo o in legno  
e corrimano in legno

*Wooden square  
shaped spiral staircase,  
with banister made of horizontal  
inox bars, metal or wood spacers  
rings and wooden handrail*



## GOTTUSO INOX C

Scala a chiocciola a pianta  
quadrata in legno, ringhiera tondini  
in acciaio inox orizzontali,  
distanziali in acciaio inox  
e corrimano in legno

*Wooden Square shaped  
spiral staircase, banister with  
vertical inox steel bars, inox  
spacers and wooden handrail*

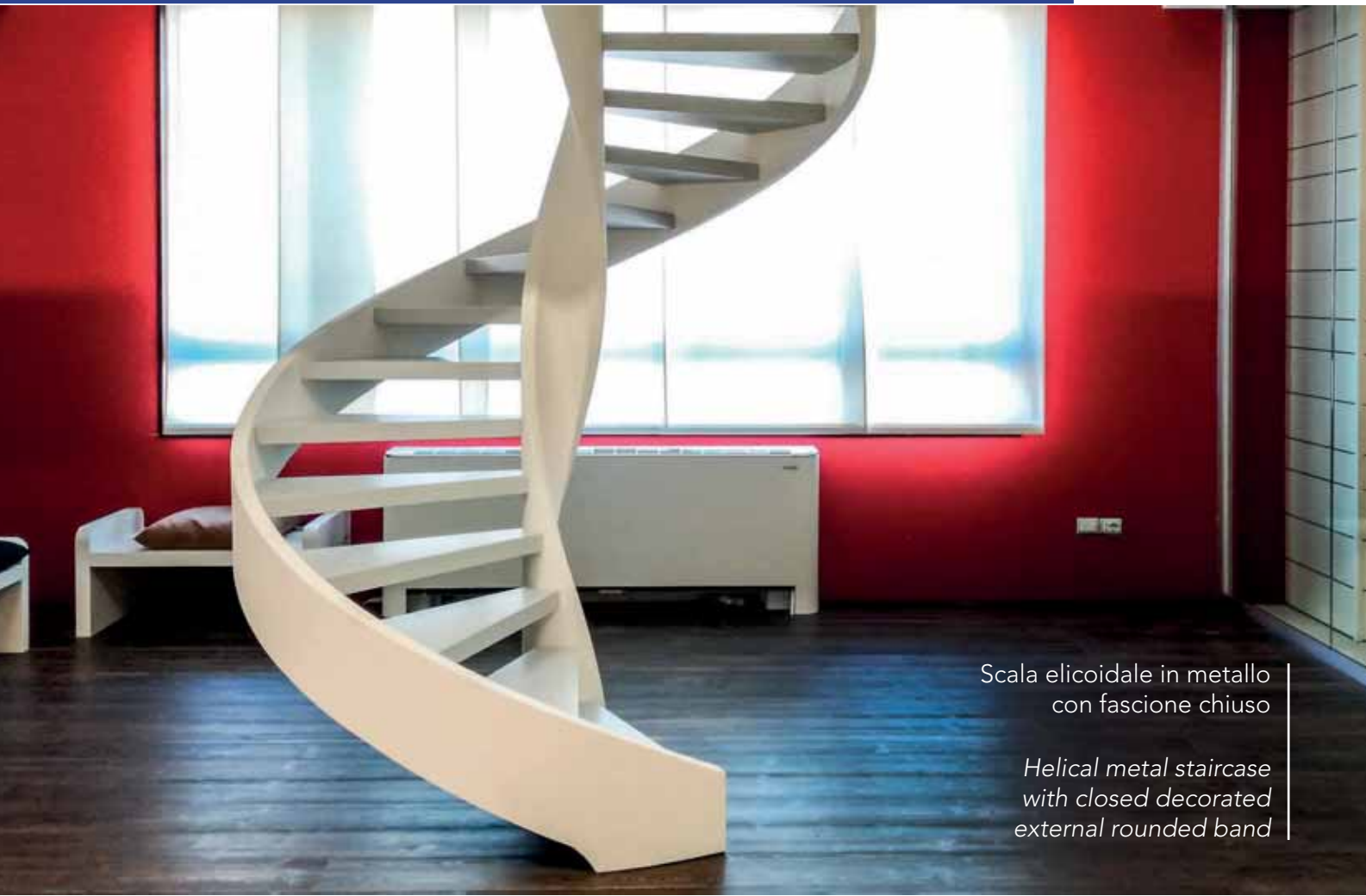






Scala a chiocciola circolare,  
con gradini in lamiera  
piegata verniciati,  
ringhiera a colonne  
in metallo, corrimano in pvc

*Rounde shaped  
spiral staircase with  
bent metals sheet treads,  
metal columns, banister  
and pvc handrail*



Scala elicoidale in metallo  
con fascione chiuso

*Helical metal staircase  
with closed decorated  
external rounded band*





Scala elicoidale in acciaio inox  
con fascione chiuso  
e gradini in vetro

*Helical inox staircase  
with closed decorated external  
rounded band and glass treads*







Scala con gradini in legno a pianta circolare, con palo centrale elicoidale in legno, ringhiera formata da fascione a sostegno gradini

*Helical spiral staircase with wooden treads, spiral central pole in varnished wood, banister composed by curved wooden treads supporting girder*

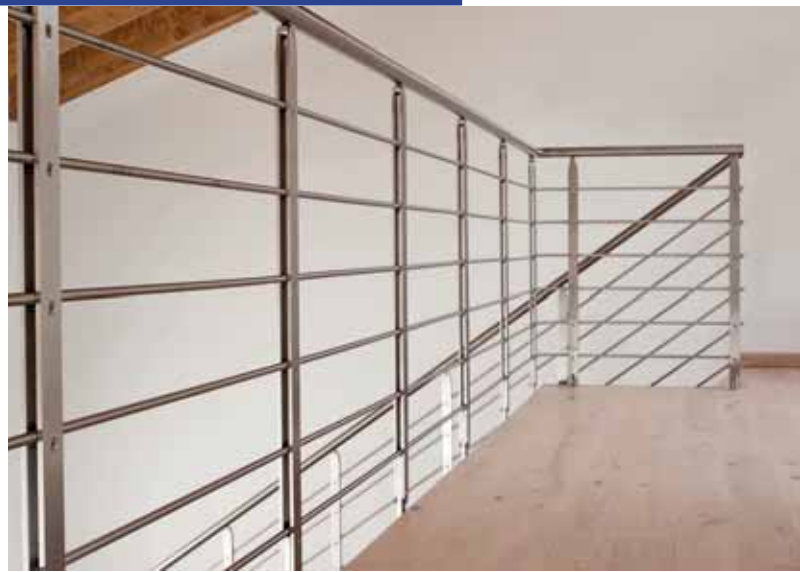








Ringhiera in acciaio inox / *Inox railing*



Ringhiera in vetro extra chiaro stratificato e temperato / *Glass railing extra clear stratified and tempered*



Ringhiera in legno con colonne in metallo / *Wood railing with metal columns*





**SERRAMENTI  
WINDOWS FRAMES**



**PORTE BLINDATE  
SECURITY DOORS**



**FINESTRE DA TETTO  
ROOF WINDOWS**



**SCALE RETRATTILI  
RETRACTILE STAIRS**



**SISTEMI DI SICUREZZA  
SECURITY SYSTEM**



**PERSIANE E SCURI  
BLINDS AND SHUTTERS**



**in-lux** s.r.l.



Via Caboto 24 - 42046 Reggiolo (RE) - Italy  
tel. +39 0522 974055 - fax +39 0522 213166

[www.inlux.it](http://www.inlux.it) - [infoinlux@inlux.it](mailto:infoinlux@inlux.it) -  [inlux home](#) -  [#inlux Home](#)

