





Ein Paar  
aus  
Wismar, Randa  
und  
Bismarck  
Kontinent



**Dorfmodell**  
von Elisabeth  
Maßstab 1 : 500  
Entworfen von Elisabeth  
Keller  
Gezeichnet von Elisabeth Keller  
Gezeichnet von Elisabeth Keller

Adressen  
von  
Hans  
Hans

**A. P. P. P. P. P.**





# „Pflanzen und Tiere im alten Dorf“. „Wasser“ und „Gewässer“

Dies sind die beiden Begriffe, die sich das Archivteam als Hauptthemen für die Arbeit an der 9. Präsentation ausgewählt hat.

Wasser, das Lebenselixir von Pflanzen, Tieren und Menschen, steht uns in unserem Land im reichlich und in vorzüglicher Qualität zur Verfügung.

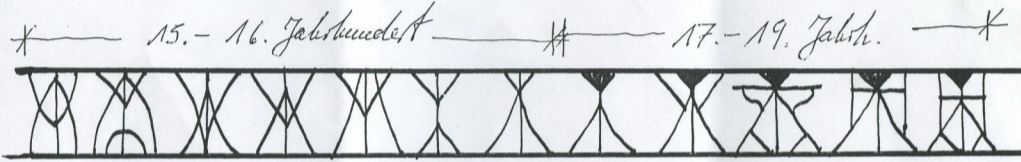
Wie wissen aber, dass das längst nicht überall auf unserer Erde der Fall ist und wir wissen auch, dass der vorhandene Überfluss leicht zur Verschwendung dieses kostbaren Gutes führt.

Hier nur einige Beispiele:





Schematische Darstellung der Entwicklung der "Mann-Figuration" im hessisch-fränkischen Bereich.



Grünberg 1480 - 1500

Miltenberg um 1500  
Büdingen um 1500

Grünberg um 1500  
Michelstadt-Rathaus 1484

Groß-Linden Pfarrhaus  
um 1500

Heppenheim Förderer Haus  
um 1490  
Bensheim Haus Jost um 1500

Bensheim um 1500

Alsfeld Haus Lang um 1520

Ebsdorf 1650  
Grünberg Uni um 1626  
Eichenrod Vogelsberg  
um 1700

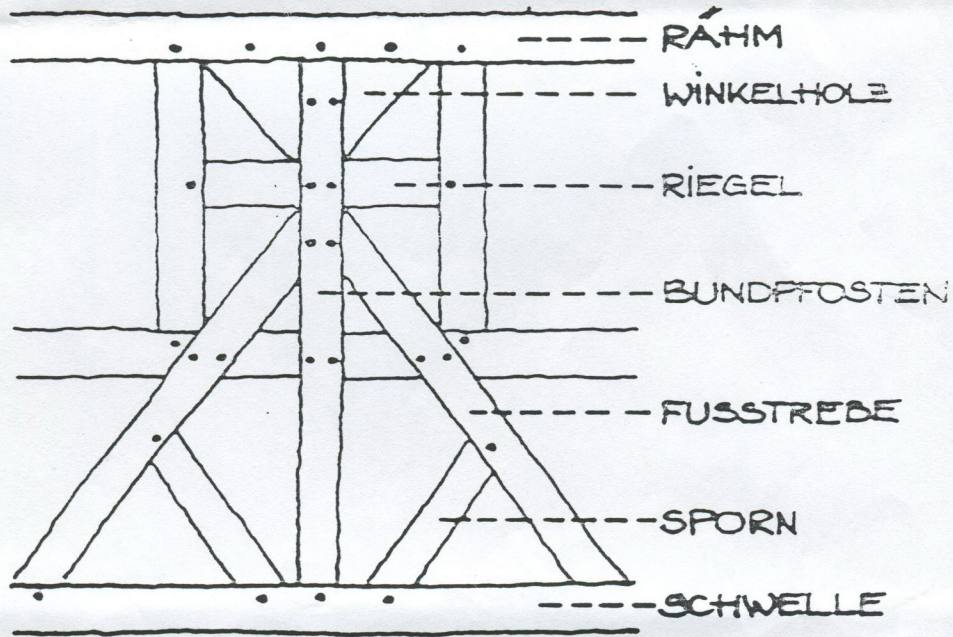
Odenhausen Lumda 1681

Oberzenheim bei Limburg  
1720

Stumpertenrod 1755

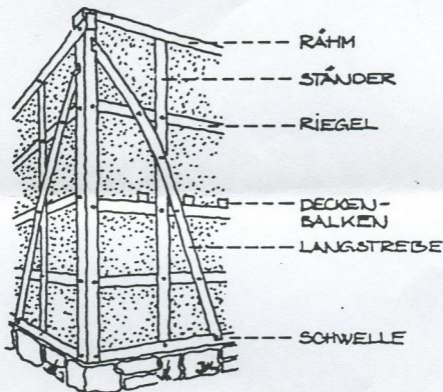
typische Mannfigur des  
Barock 1750 - 1820

# 'HESSENMANN'

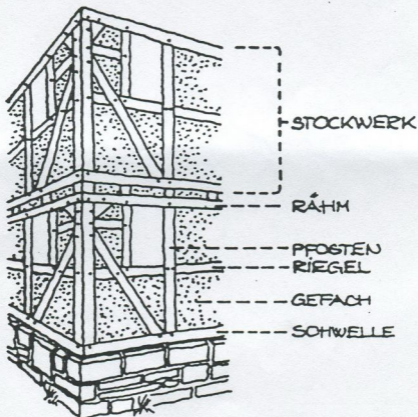




# 'STÄNDERBAU'



# 'STOCKWERKBAU'





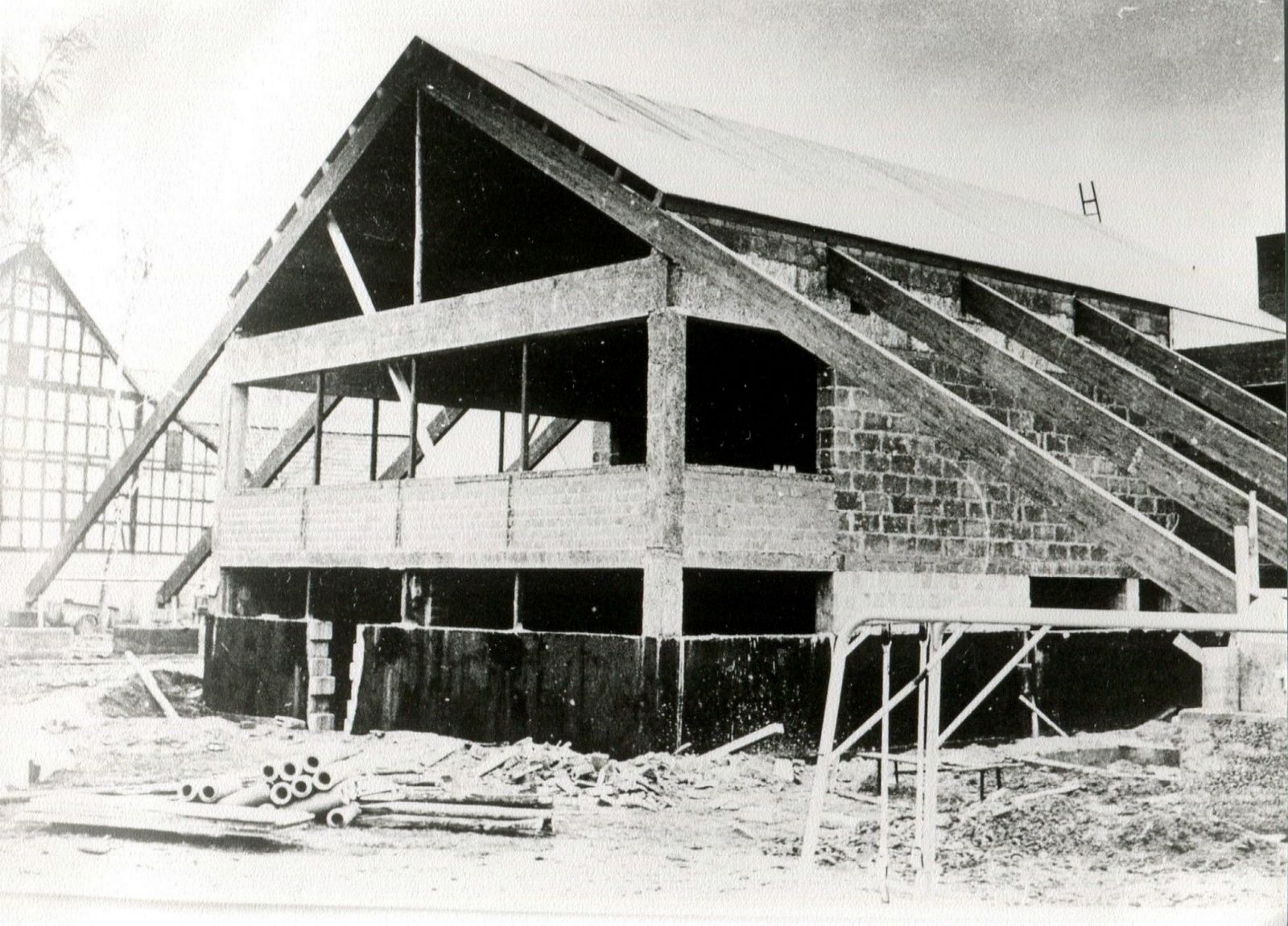
Amte

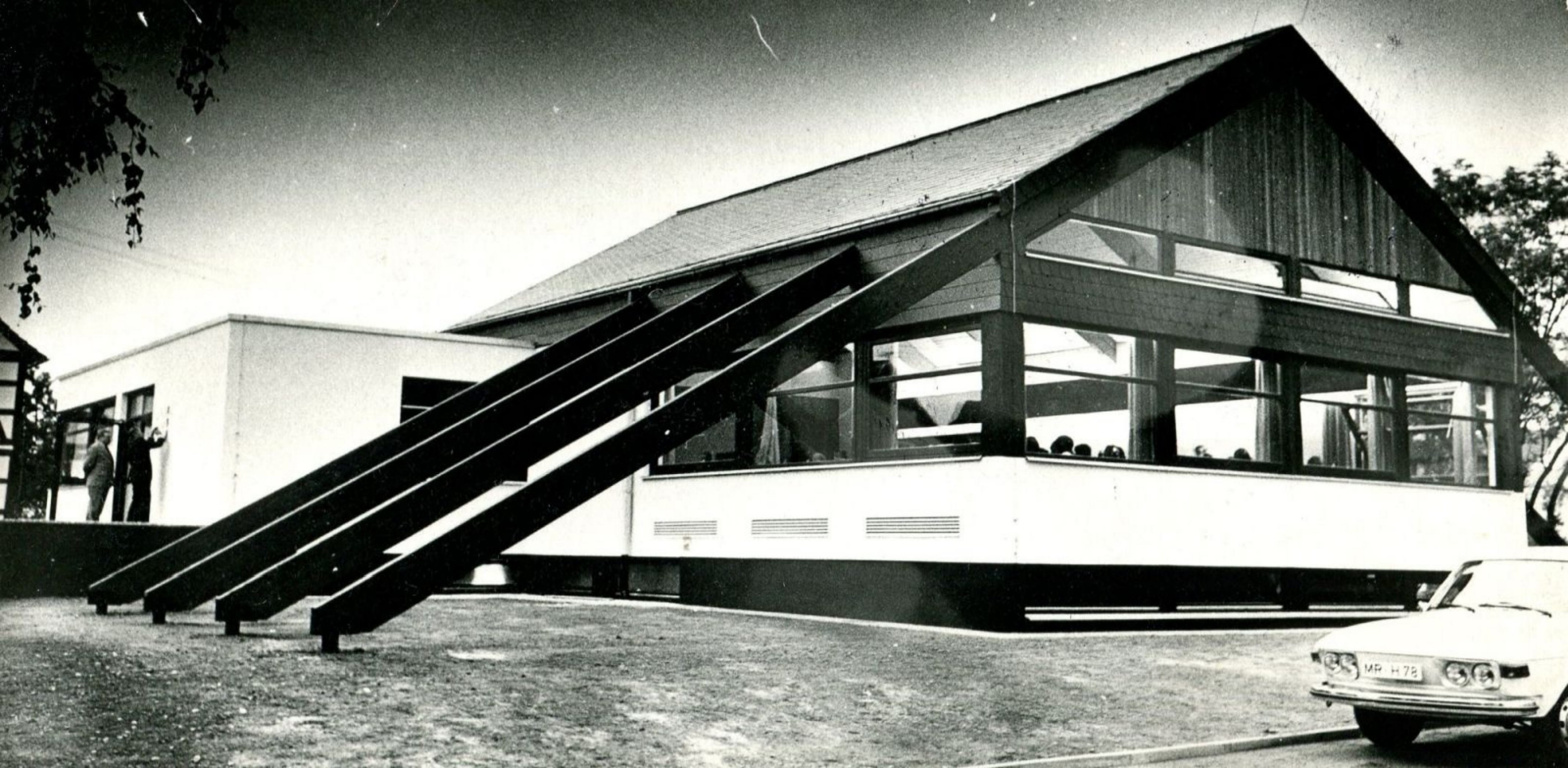
Schutz und Hilfe

112

Deine Feuerwehr







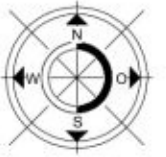
MP H 78





# MUSIK(ER)GARTEN EBSDORF

ENTWURF - 1 : 200 - 08.09.2015



OPTIONAL  
VERLEGUNG DES PARKPLATZES  
AUF DAS GRUNDSTÜCK "LEMMER"

## RAST

- Stützmauer verlängern zur Schaffung einer kleinen Ebene
- Ausstattung mit Tischen und Bänken
- Verbindung zur Gastronomie
- Barrierefreien Zugang schaffen

## SPIELEN

- Kleinkindspielbereich beschattet
- Klettern, Balancieren, Wippen

## FAHRRÄDER E-Bike-Ladestation

## BAUMBESTAND / TREFFPUNKT

- Bäume erhalten (Schattenzone)
- Kommunikationsbereich für Jung und Alt
- Sitzinseln, Sitzpodeste um Bäume gruppieren
- Bodenklangspiele u. Fußerfahrungen in Pflasterfläche integrieren

## MULTIFUNKTIONALER PLATZ

- Vielseitig nutzbare Fläche für Musikveranstaltungen in Verbindung mit der Bühne, Markt, Weihnachtsmarkt, Maibaumfest
- Gestaltung mit festen und mobilen Sitzgelegenheiten

## KLEINKIND- SPIELBEREICH

## MULTIFUNKTIONALER PLATZ

## BÜHNE

## BÜHNE

- Erhöhte Plattform in Uferböschung hineinragend mit 2 vorhandenen Bäumen als Hintergrund
- Nutzbar für Musikveranstaltungen, Open-Air Theater
- Optionale Überspannung mit Membrane möglich

## ZWESTER-OHM-TERRASSEN MIT ERLEBNISSTEG

- Abstufung zur Zwester Ohm aus Naturstein- oder Betonelementen
- Thematische Verknüpfung mit dem Bachlauf der Zwester Ohm
- Kleines Wasserspiel optional
- Sitzen, Kommunizieren, Wasser erleben

## GRILLEN / FEUER

SKULPTUREN  
Stein, Cortenstahl, o.ä.

## KLANG- UND ERLEBNISSTEG - OPTIONAL

- Verbindung der Zwester Ohm-Terrassen durch Holzsteg
- Integrieren von Klang- und Erlebnisstationen wie z.B. Klangsteine, Steinharfe, Summstein, Archimedische Schraube
- Bäume in Uferböschung erhalten

cognitio

Kommunikation & Planung  
Westendstraße 23  
34305 Niedenstein