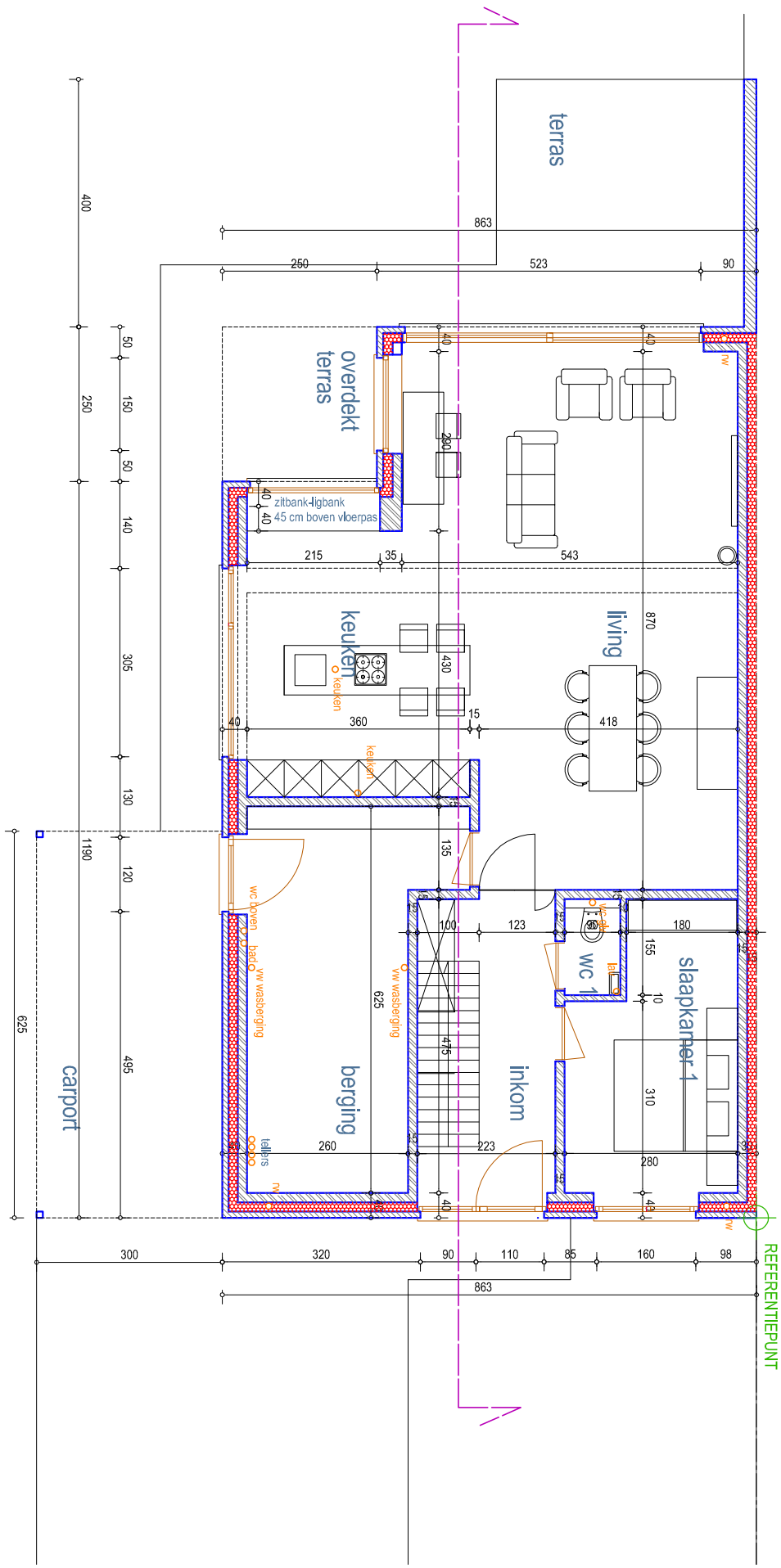


Nota:  
 -isolatie, ventilatiekanalen, bijkomende kokers en dergelijke dienen nog in detail uitgewerkt te worden na volgens het EPB-verslag  
 -fundering, metaal- en betonstructuur dienen nog uitgewerkt te worden volgens studie betoningenieur



# GELIJKVLOERS



ARCHITECT DEZUTTER HUGO  
 Modelwaal 2, 8970 Koksijde Oostvlietseke

Ligging

VERAAFLING KASTEELSTRAAT LOT 2 (OMV 2018 14960)  
 Affligem-1ste afd Hekelegem  
 sectie C deel van 235e

Ontwerp **WOONHUIS** Bouwheer **Dhr en Mevr Allemeersch-D'hoë**  
 Tim en Evi