



Concorde Capital Immobilier Sàrl vous propose

A Vendre
**Appartement 3.5 pièces à
Chavannes-les-Forts**

MAGNIFIQUE APPARTEMENT DE 3.5 PIECES EN ATTIQUE

Surface **84m²**

Pièce(s) **3.5**

Garage(s) **1**

CHF 525'000.-

Courtier :

Silvia Corbi-Granado

+41 78 638 52 24

sg@cc-immo.ch



3D des futurs immeubles



■ DESCRIPTIF

Bienvenue à Chavannes-les-Forts, un véritable havre de paix niché dans le canton de Fribourg, le long de la route cantonale reliant Romont à Lausanne.

Chavannes-les-Forts est célèbre pour sa vue imprenable sur les douces collines et les champs verdoyants qui entourent le village.

Les paysages pittoresques et la sérénité de la nature font de Chavannes un lieu idéal pour se ressourcer et se reconnecter avec la beauté de la vie à la campagne.

Ce nouveaux bâtiment de 6 appartements vous proposera ce très bel appartement en attique avec une magnifique vue.

Bordés par une parcelle non constructible de 10 000 m², ces appartements vous offriront l'intimité et la tranquillité que vous méritez, sans aucun voisin en face de vous.

Un ascenseur dessert chaque étage pour une accessibilité idéale à tous.

Ce bel appartement en attique offrira un confort moderne dans un cadre paisible et pittoresque.

La hauteur sous les combles est de 4.75 m au plus haut, apportant une sensation d'espace et de volume.

Dès votre entrée, vous serez accueilli par un hall spacieux, qui mènera directement à la pièce à vivre principale de 35 m². La cuisine ouverte, sera équipée de tous les appareils modernes et sera idéale pour préparer de délicieux repas tout en restant connecté avec vos proches dans le salon et la salle à manger adjacents.

■ DESCRIPTIF

www.horizon-de-chavannes-les-forts

Les grandes fenêtres inonderont l'espace de lumière naturelle et offriront une vue apaisante sur le jardin extérieur et la magnifique vue.

Cet appartement disposera de deux chambres à coucher généreusement proportionnées, offrant à chacun de ses occupants un espace privé pour se détendre et se reposer. La chambre parentale de 17 m² sera particulièrement confortable, la deuxième chambre sera de 11,25.

Vous aurez de plus une grande salle de bain, un wc visiteur et un réduit de 2,65 qui pourrait aussi être utilisé comme cellier.

Nos coups de coeur :

Belle chambre parentale de 17 m²
Attique traversant
Luminosité exceptionnelle
Hauteur sous les combles superbe !

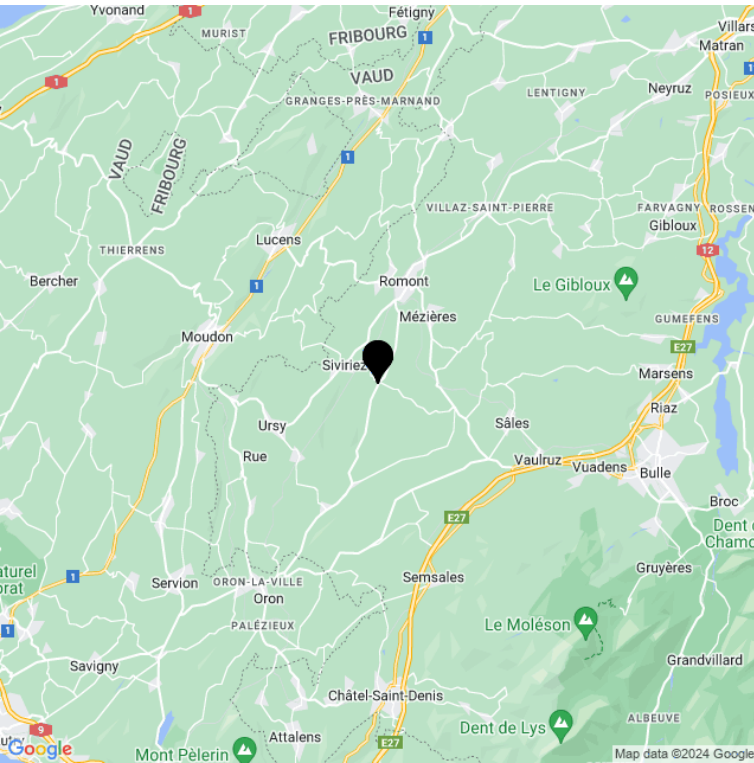
Dans le prix de vente sont comprises, 3 heures avec notre architecte, si vous désirez faire des modifications de l'intérieur !

Hésitez pas à nous demander plus d'informations, comme les budgets attribués pour vos choix de l'intérieur, vous pourrez créer un magnifique appartement avec ceux-ci !

Appartement : 490'000.- CHF
Place de parc intérieure : 35'000.- CHF
Prix total : 525'000.- CHF

Contactez-nous dès maintenant au 078 638 52 24 pour organiser une visite et venez visiter notre site internet dédié à ces bâtiments :

SITUATION



SITUATION

Situé à Chavannes-les-Forts, un véritable havre de paix niché dans le canton de Fribourg, le long de la route cantonale reliant Romont à Lausanne.

Facilement accessible par bus ou par la gare située à seulement 5 kilomètres à Romont, le bus vous amènera ensuite à Chavannes-les-forts en 6 minutes !

Proche de plusieurs villages et villes, vous bénéficierez d'une grande accessibilité.

- 2 km Siviriez
- 5 km de Romont
- 5,8 km Vauderens
- 11 km d'Oron
- 17 km de Bulle
- 20 km de Lausanne
- 23 km de Matran
- 24 km de Fribourg

Le bus est à 2 minutes à pied des futurs immeubles, la ligne 472 et 476 vous amèneront jusqu'à la gare de Palezieux et Romont.

Depuis là vous pourrez vous rendre à Lausanne, Fribourg, Genève et bien d'autres villes.

■ DONNÉES TECHNIQUES

Prix de vente (CHF)	525'000.-
Vue	Dégagée, Campagne
Nombre de pièces	3.5
Nombre de chambres	2
Nombre de salles de bain	2
Surface habitable (m2)	84
Surface (m2)	84
Année de construction	2024
Parc(s) intérieur(s)	1
Etage	2 / 2
Type d'étage	Attique
Etat	Neuf

- Halle spacieux
- Cuisine ouverte
- Suite parentale avec salle de bain
- Chambre 1
- Chambre 2
- Large salle de bain
- wc-visiteur
- réduit/cellier
- Ascenseur

■ COMMODITÉS

- A quelques pas des futurs bâtiments se trouvent une laiterie et une fromagerie
- A 4 minutes en voiture à Siviriez, vous trouverez une pâtisserie, un magasin d'alimentation et une excellente boucherie
- Centres commerciaux à Romont à 5 minutes en voiture
- Structure d'accueil extrascolaire et encadrement des devoirs à Siviriez
- Ecole à Siviriez pour les élèves des classes de 1ère à 4ème année
- L'école de Chavannes-les-Forts organise les activités créatrices des classes de 5H à 8H, c est

à 2 minutes à pied des futurs immeubles

- Ecole à Villaraboud 5H et 6 H.
- Ecole à Préz-vers-Siviriez 7H et 8H
- Le bus scolaire à quelques minutes à pied assure le transport en toute sécurité de vos enfants vers ces établissements scolaires.

■ ANNEXES

Place de jeux arborisée de 274m2 au bas des immeubles

■ CONTACT

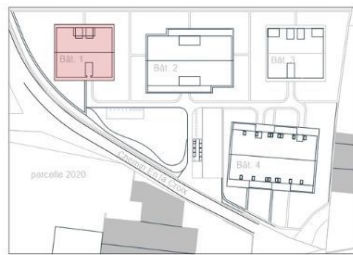
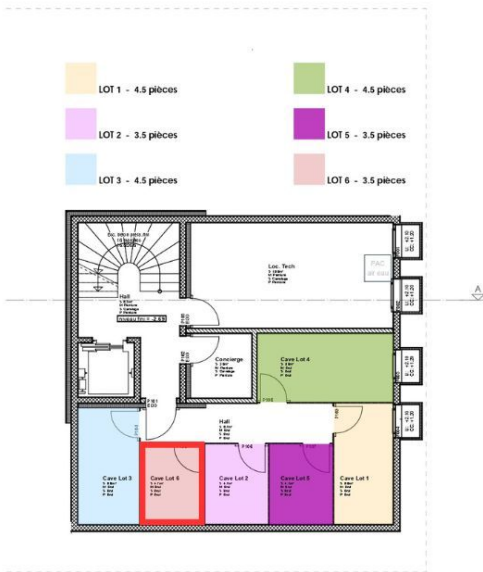
Silvia Corbi-Granado

Tél. +41 78 638 52 24

Email. sg@cc-immo.ch

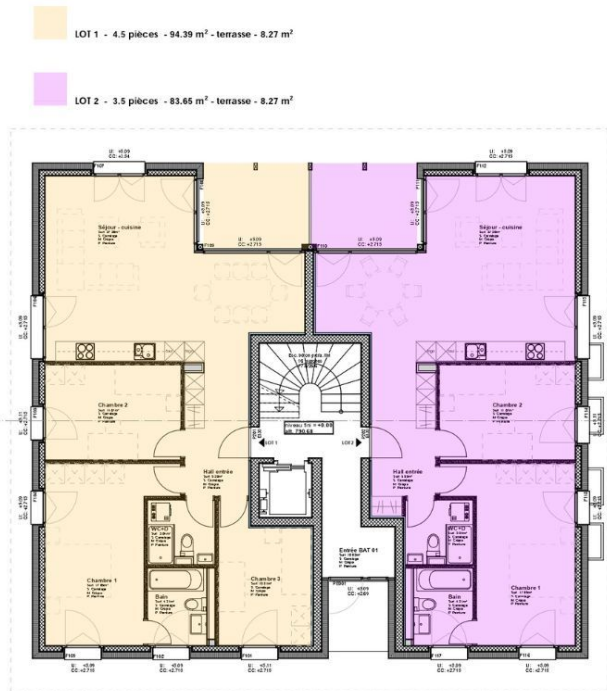


Ce descriptif n'est pas contractuel. Les informations sont indicatives. Ce dossier et son contenu ne peuvent être transmis à des tiers sans autorisation.



LE PROPRIETAIRE

L'ARCHITECTE

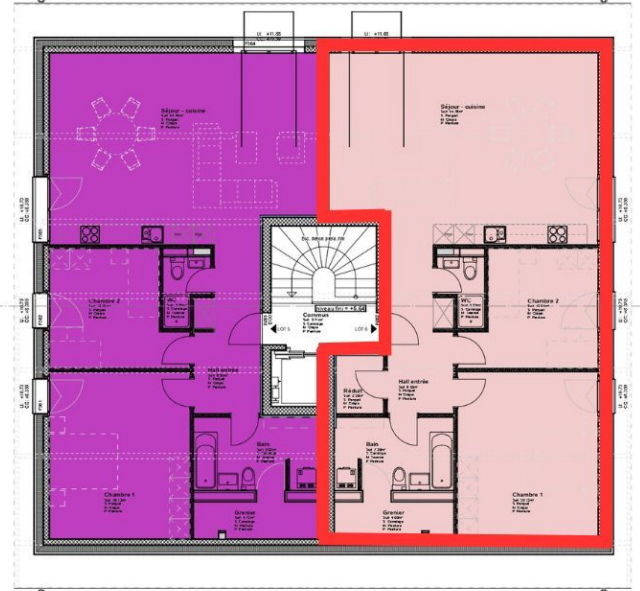


LOT 3 - 4.5 pièces - 94.25 m² - terrasse - 8.83 m²

LOT 4 - 4.5 pièces - 95.85 m² - terrasse - 8.83 m²

LOT 5 - 3.5 pièces - 103.70 m²

LOT 6 - 3.5 pièces - 102.11 m²



LE PROPRIETAIRE

L'ARCHITECTE

Ce descriptif n'est pas contractuel. Les informations sont indicatives. Ce dossier et son contenu ne peuvent être transmis à des tiers sans autorisation.



Ce descriptif n'est pas contractuel. Les informations sont indicatives. Ce dossier et son contenu ne peuvent être transmis à des tiers sans autorisation.



Ce descriptif n'est pas contractuel. Les informations sont indicatives. Ce dossier et son contenu ne peuvent être transmis à des tiers sans autorisation.