

9 a Motion och styrelsens svar

Motion nr 1 angående intagande av vägsnutt i föreningen

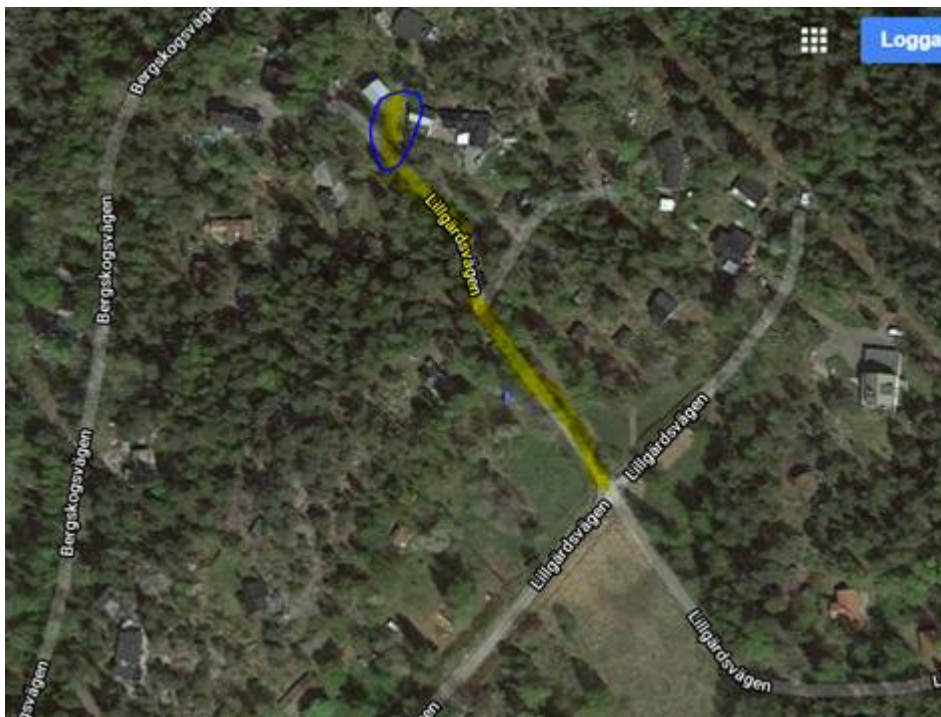
Hej, härmed skulle jag vilja anmäla motion till årsmötet för intagande av vägsnutt i föreningen.

Den avser vägsträckan från fyrvägs korsningen Lillgårdsvägen/Lillgårdsvägen till fastighetsgräns för fastighet Djurö 4:345 (se bifogad kartbild, gulmarkering och inringning).

Det finns idag redan existerande möjlighet för tung transport (boggibil 12 ton) att vända vid inringad yta. Denna möjlighet används redan idag av Värmdö kommuns entreprenör för sophämtningen / slamsugning.

Jag ser fram emot er återkoppling.

Djurö 4:345 gm Ola Martinsson



Styrelsens svar på motion nr 1 från Djurö 4:345 ang intagande av väg

Styrelsen är positiv till att ta in nedan vägdel i föreningen. Styrelsen önskar använda en REV konsult som gör en oberoende besiktning/granskning av vägen innan intaget. Eventuella åtgärder behöver då lösas innan intaget.

Styrelsen önskar även i samband med detta göra en anvisning tillsammans med REV konsulten för hur vägar ska tas in i föreningen framöver då vi tror att det kan bli aktuellt med flera vägar som önskas tas in i föreningen. Anledningen är att vi önskar en tydlighet för alla vad som behövs för att tas upp i föreningen samt att bedömningarna ska bli så lika som möjligt.

Styrelsen anser härmed motionen vara besvarad.