

# HL Hydronics

Säkerhetsventiler från HL Hydronics används i centralvärme- och dricksvatteninstallationer, där de tjänar till att skydda systemet mot övertryck. Det avsedda mediet för våra produkter är vatten.

Den nödvändiga försiktigheten måste vidtas för att förhindra personskador (brännskador) om en säkerhetsventil överflödar. Mycket varmt vatten och eventuellt ånga kan komma ut ur ventilutloppet. En säkerhetsventil i bruk kan nå en märkbar temperatur. Detta kan leda till obehaglig kontakt. Försiktighet rekommenderas. Systemet måste vara tryckfritt när en säkerhetsventil inspekteras för att förhindra risk för bränning. Säkerhetsventiler avsedda för större installationer kan blåsa av stora mängder vatten / ånga. Ta hänsyn till detta. En avgasrörledning måste monteras vid behov.

Under inga omständigheter ska en avstängningsventil monteras mellan pannan och säkerhetsventilen. Säkerhetsventilen ska installeras antingen ovanpå pannan eller på flödesröret omedelbart intill och över pannan.

Den inre diametern hos ett sådant flödesrör mellan pannan och säkerhetsventilen får inte vara mindre än ventilens inloppsstorlek. Ventilen är märkt med pilar som indikerar flödesriktningen till fördel för installatören.

För att förhindra risk för personskada eller skada på elektrisk utrustning, ska ventilen, om ventilen är i drift, ha ett avluftningsrör med åtminstone samma diameter som säkerhetsventilens urladdning till en lämplig position. Om avloppsroret upphör utanför byggnaden, bör en öppen tratt installeras mellan ventilen och avloppsroret för att undvika risk för blockering på grund av frysning.

Onödvändig öppning av säkerhetsventilen med hjälp av spaken bör undvikas.

Uppvärmningsanläggningen ska spolas ut före idrifttagning. Detta bör aldrig ske via säkerhetsventilen.

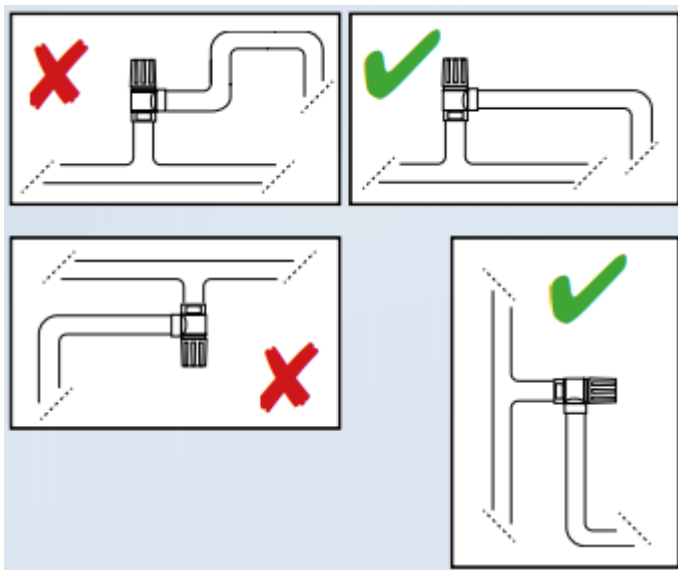
Denna säkerhetsventil har ställts in vid det angivna trycket från fabriken. Vårt ansvar upphör när denna inställning ändras av andra.

Kvaliteten på det gummi som används i ventilen garanterar perfekt drift under alla normala förhållanden som uppstår i ett centralvärmesystem.

Försiktighet bör iakttas att ventilens inlopps- och utloppskanaler inte reduceras eller blockeras av eventuella fogband eller föreningar från anläggningen. Säkerhetsventilen ska installeras i ett sådant läge att inget vatten kan stanna kvar efter det att det fungerar. Säkerhetsventilen får inte monteras förrän svetsning eller lödning i omedelbar närhet är klar.

## Montering

1. Montera alltid ventilen enligt lokala föreskrifter.
2. Montera säkerhetsventilen på ett sådant sätt att allt vatten från sätet hölje kan strömma bort via urladdningsanslutningen.
3. Välj utloppsroret på ett sätt som blåser av säkerhetsanordningen, orsakar knappt något ökat tryck i ventilhuset. Tryckökningen kan påverka utblåsningstrycket och kan också orsaka tryckutbrott i utloppsroret.
4. Förhindra onödig öppning av ventilen (med hjälp av spaken) för att minimera risken för smutsupbyggnad mellan ventilen och sätet (tappa inte av, tryck ut eller avlufta installationen via ventilen).
5. Under inga omständigheter förhindra avloppsroret att blockeras - som ett resultat av t.ex. isbildning.
6. Installera aldrig upp och ner; Detta medger att smuts faller på ventilen och eventuellt blockerar luftventilen!
7. Säkerhetsventiler levererade av HL Hydronics är en säkerhetsprodukt. Vi rekommenderar därför att det byts ut minst vart tionde år.
8. Kapacitet: säkerhetsventilens maximala kapacitet anges på ventilen; Detta måste vara större än pannans kapacitet (i kW).



# HL Hydronics

## Teknisk data:

Medium	Vatten/vatten med glykolblandning upp till 50% (neutral vätska)
Min./max arbetstemperatur	-10 'C/+120 'C
Dimension	DN15 – DN 50
Öppningstryck	1.0 bar – 5.0 bar (standardsortiment) 6.0 bar – 10.0 bar (beställning)
Montering	Vertikalt