

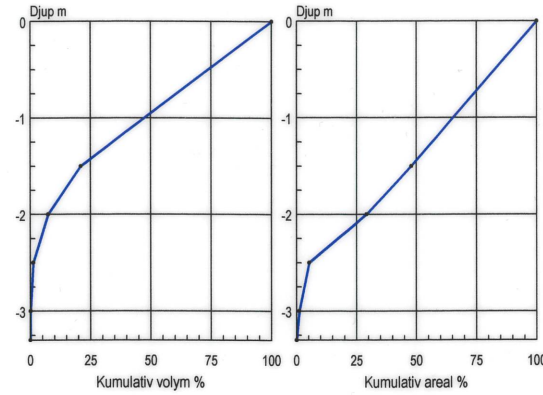
# SJÖATORPASJÖN

630989 141761 Alvesta kommun, Kronobergs län

Djupangivelser i meter, refererande till vattenstånd vid landvegetationens gräns. Ofullständigheter och avvikelser från angivna djup kan förekomma. Båttrafik efter kartan sker på egen risk. Projektion Gauss, RT 90 2,5 gon väst.

Ekolodad med båt, 7 243 lodskott med individuell GPS positionering.

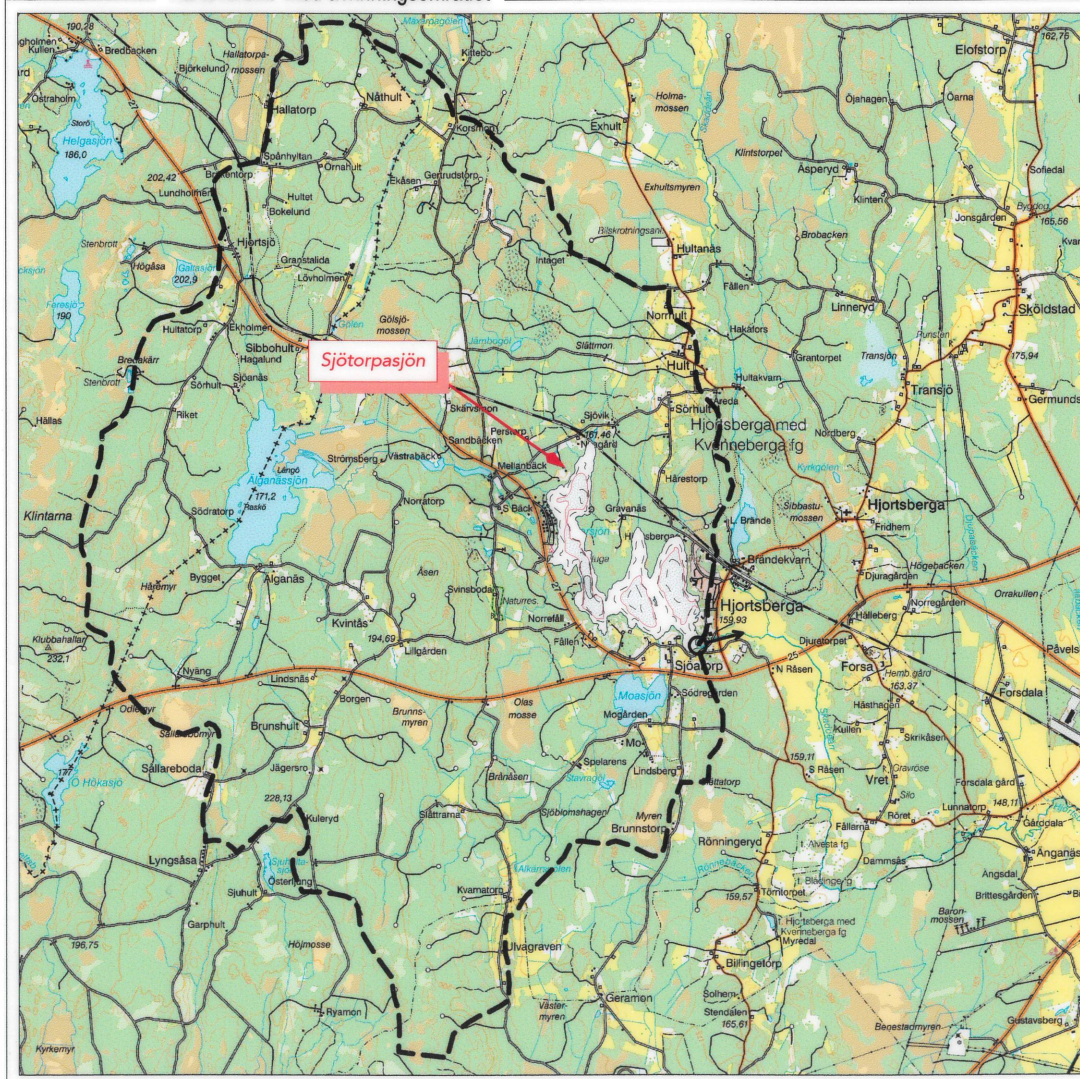
Huvudavrinningsområde.....	86	Mörrumsån
Areal sjöyta .....	152	Ha
Maxdjup .....	3,3	m
Medeldjup .....	1,4	m
Volym .....	2,14	Milj. m <sup>3</sup>
Strandlinjens längd inkl öar .....	12 200	m
Antal öar 1 (areal >0,01 ha) areal ..	0,22	Ha
Avr.- område (utloppet).....	57,5	Km <sup>2</sup>
Avrinningstal (SMHI 1961-90) .....	9	L/skm <sup>2</sup>
Årlig avrinning .....	16	Milj. m <sup>3</sup>
Teor. oms.-tid .....	0,13	År
Höh .....	158	m



Sjömätning och layout: Anders Svahnberg, Myrica AB, Värnamo. 2003.

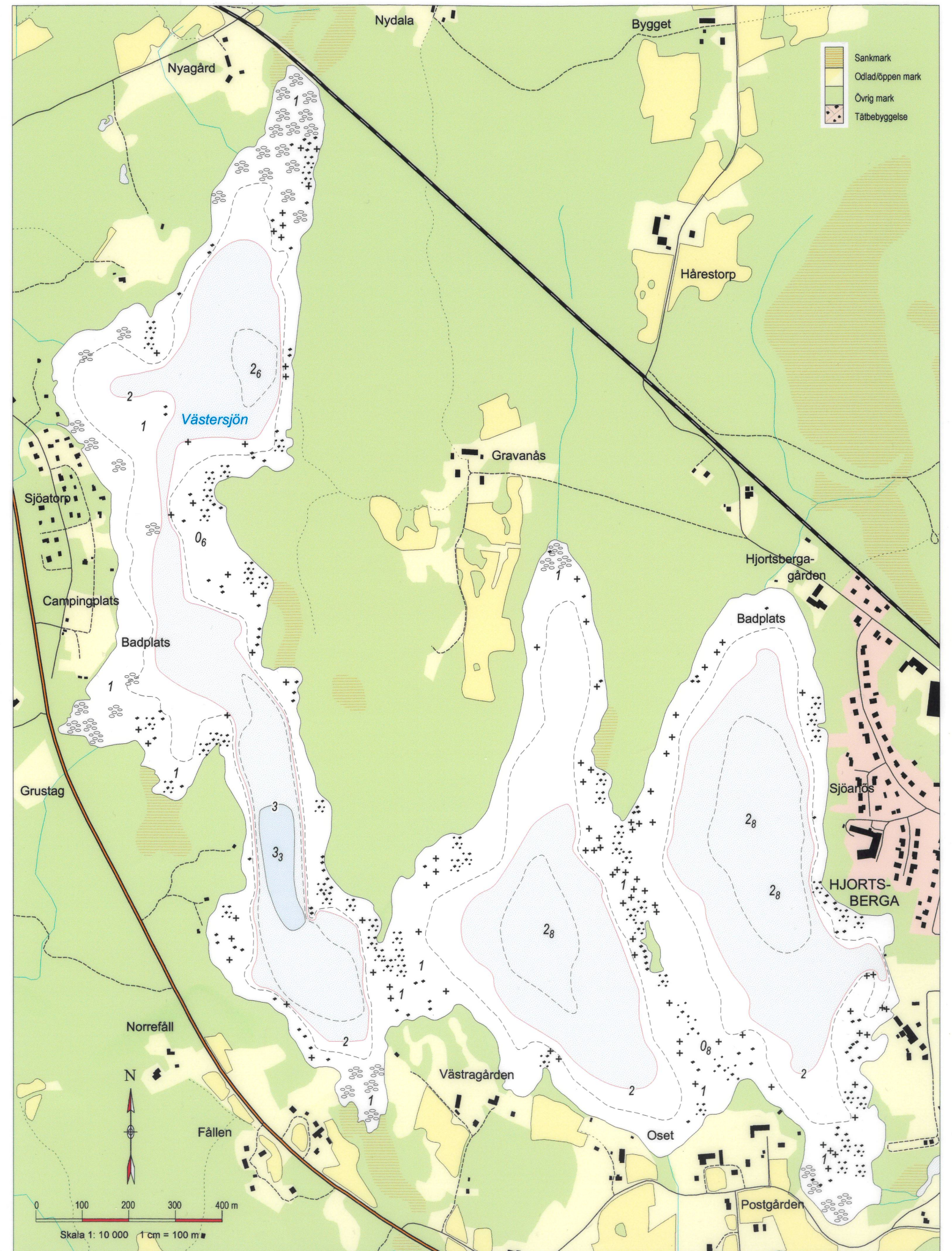
- Område med näckrosor
- Sten under eller i ytan
- Sten, normalt synlig
- Djupangivelser i meter/decimeter
- Djupkurva 1,5 / 2,5 m ekvidistans

Kartöversikt med avrinningsområdet



Skala 1:100 000. Ur karta © Lantmäterverket Gävle 2005. Medgivande M2005/1224.

En kartprodukt från MYRICA ab



© Lantmäterverket Gävle 2002. Medgivande M2005/2226. Godkänd från sekretessynpunkt för spridning. Lantmäterverket 2005-03-22.