

Tillykke med din nye ultego® III smart, energimåler

Vandmålerdelen registrer, hvor mange m<sup>3</sup> (kubikmeter) fjernvarmevand, der cirkulerer gennem måleren.

Temperaturfølere, anbragt i henholdsvis frem- og returløb, registrerer afkølingen i systemet, dvs. forskellen mellem indgangs- og udgangstemperaturen.

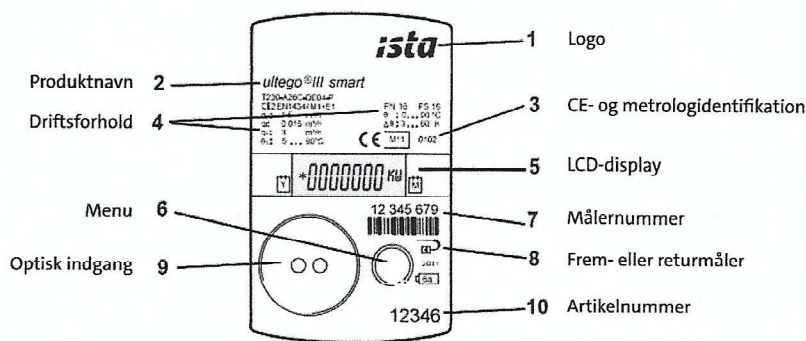
ultego® III smart beregner den forbrugte energi ud fra mængden af fjernvarmevand og afkøling.

**ista**

ista Danmark A/S · Borupvang 5B · 2750 Ballerup  
Tlf.: 77 32 32 32 · ista@ista.dk · www.ista.dk

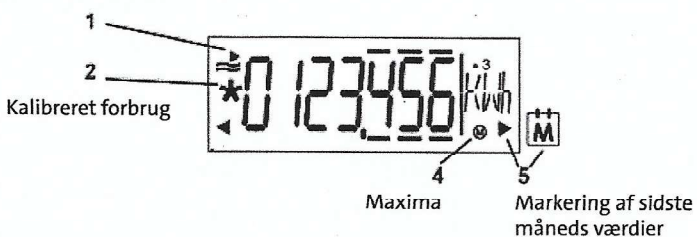
ultego® III smart

1



## Display-visning

Indikation af aktiv flow af varme



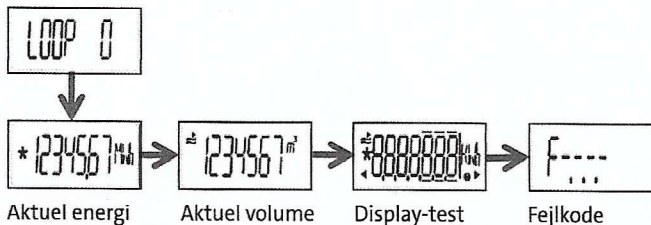
2

## Visning på ultego® III smart – LOOP 0

3

Den første visning i måleren er energiforbruget, siden måleren blev sat op. Hvis man vil se andre informationer, som mængde vand, der er løbet igennem m<sup>3</sup> (volume), kan man via menuknappen (6) trykke sig igennem flere LOOPS.

Del aktive loop vil altid være LOOP 0. For flere visninger, skal man trykke på menuknappen (6), som aktiveres i 1 sek., herefter skiftes til en ny visning.

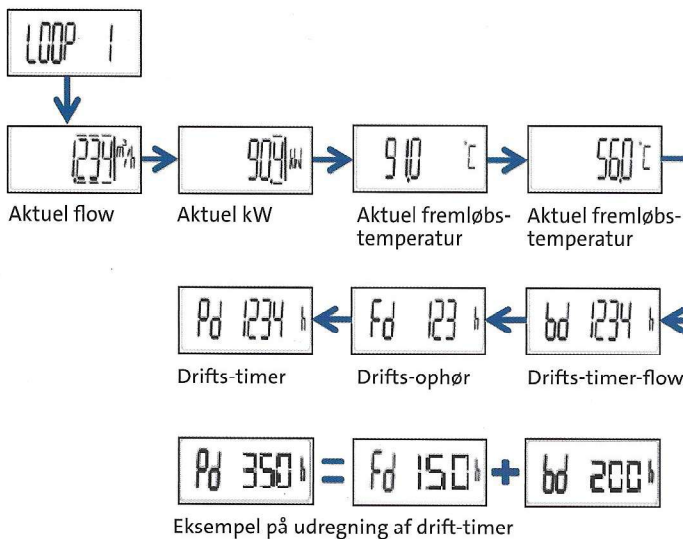


ista smart 09 2020

## Aktuelle værdier på ultego® III smart – LOOP 1

4

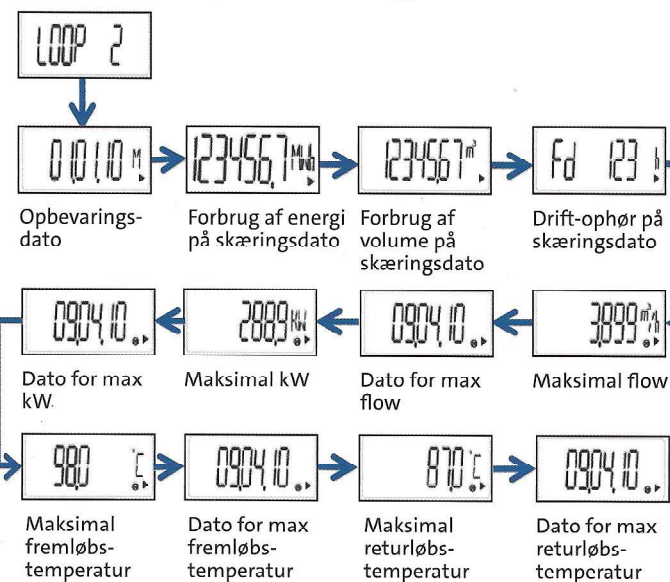
Ved at holde menuknappen (6) inde i mere end 3 sekunder, vil man komme hen til LOOP 1, som indeholder aktuelle værdier.



## Målerperioden på ultego® III smart – LOOP 2

5

Ved at holde menuknappen (6) inde i mere end 3 sekunder, vil man komme hen til LOOP 2, som indeholder loggede værdier.



## Radiosystemer til ultego® III smart

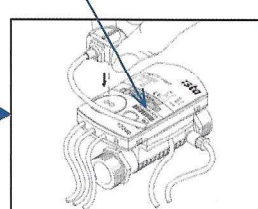
For at ista kan modtage forbrug via radio, bliver der monteret et radiomodul.

Radiomodulet har sit eget målnummer, og det vil ofte være modulets nummer, som ista henviser til i forbindelse med opgørelser eller service.

Radiomodul-nummer      ultego® III smart, målnummer



Radiomodul



Radiomodulet benytter den optiske indgang

6