



ROTTEHULET ET UDENDØRS FÆLLESHUS FOR HJORTESPRINGPARKEN

FORSLAG TIL UDNYTTELSE AF "ROTTEHULLET"

Forslagsstillere er Hjortespringparken hus nr. 9, 37, 42, 46.

I forbindelse med at Bestyrelsen ved flere lejligheder har ønsket, at få forslag til udnyttes af "rottehullet" og de omkring liggende arealer, fremsendes nedenstående forslag af nr.9, 37, 42 og 46.

Forslag om oprettelse af "et udendørs fælleshus"

Vi stiller et forslag om at skabe et "udendørs fælleshus" på arealet, hvor "rottehullet" ligger i dag. Området har en unik beliggenhed, men bliver desværre stort set aldrig brugt, formentlig fordi man som beboer mangler incitament til at gå derned. Det er vores tanke at skabe et område til glæde for alle beboere - et samlingspunkt for socialt samvær i Hjortespringparken.

Vi ønsker at tilgodese beboere i alle aldre, og skabe et rum for aktivitet på tværs af generationer. Vi forestiller os, at et sådan område fx både ville kunne skabe ramme om vores fællesarrangementer (fastelavn, sommerfest), men også om uformelle grillaftener for beboere, samt bordtennis- og mini fodbold/ mini-hockey turneringer.

Se vedlagte bilag, for nærmere beskrivelse og finansieringsforslag.

Ang. det vedlagte Finansieringsforslag

Den enkelte kan vælge om, man vil betale udgiften straks eller finansiere udgiften som et 10 årigt fælles banklån. Foreningens beboere hæfter kollektivt for lånet, hvis betalingsplanen ikke overholdes.

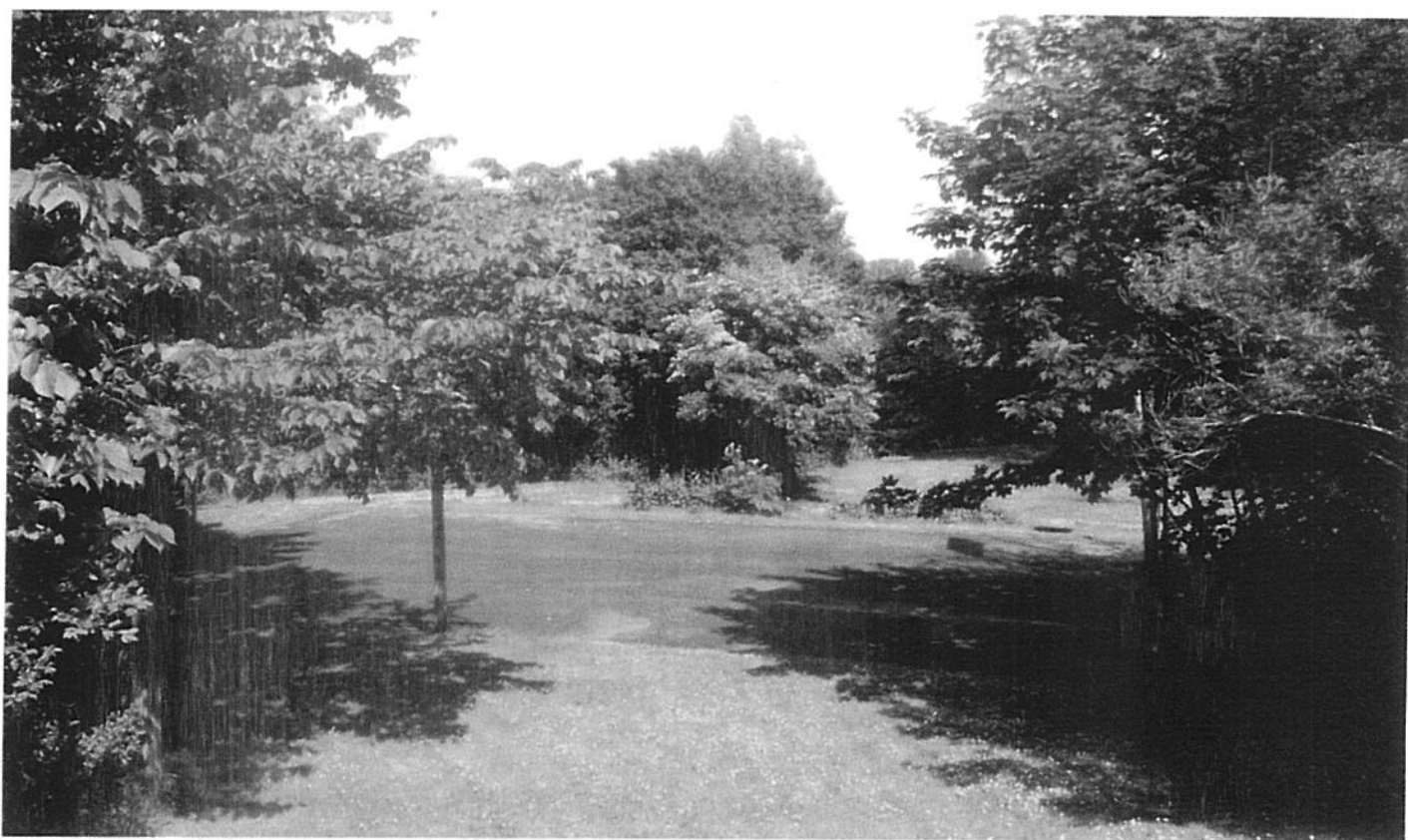
Banklånet har variabel rente, som pt. er omkring 5-6 pct. Fordelen ved dette lån er, at det betales ud straks uden ekstraomkostninger, hvis renten evt. skulle udvikle sig ugunstigt. Det er ikke muligt at finansiere med et realkreditlån.

Det fremsendte forslag/tilbud er prioriteret ud fra flere tilbud som arbejdsgruppen har indhentet fra forskellige leverandører og fundet at dette som det mest egnet.

Bilag: Præsentation af forslag, samt Finansieringsforslag fra Nykredit

GRUNDEJERFORENINGEN HJORTESPRINGPARKEN

UNO
ENESTÅENDE KONCEPT



HVEM ER UNO?

UNO
ENESTÅENDE KONCEPT

Hvem er UNO?

UNO er en danskejet virksomhed som forhandler legeredskaber, multibaner og udendørs fitness fra flere af Europas største og førende producenter. Virksomheden er etableret i 2004 og har siden starten haft fokus på at tilbyde kunderne enestående valgfrihed, rådgivning og kvalitet. UNO blev kåret som gazelle virksomhed i 2010 og 2011.

Virksomhed

Hos UNO vil vi være det enestående valg, når det kommer til legepladser, udendørs fitness og multibaner til pris- og kvalitetsbeviste kunder. Vi brænder for at levere løsninger, der gør forskel og skaber glæde, leg og aktivitet.

Vision

UNO skal være første valg, når man vil forny sine udearealer. Hver kunde skal have enestående hjælp til at skabe et uderum, der opfylder brugerens behov. Kunderne skal plejes og inspireres, opleve professionel rådgivning og føle sig trygge.

Værdier

Alt arbejde i UNO er baseret på enestående værdier, der tjener som pejlemærker, når vi hver dag skal leve op til- og helst overgå- vores kunders forventninger. Værdierne er: Personlig, kvalitet, ansvar og professionalisme.

Sortiment

Vi tilbyder et enestående sortiment med inspirerende kvalitetsprodukter inden for legepladser, udendørs fitness og multibaner. Vi udvikler helhedsløsninger til en bred vifte af kunder og hører til markedslederne indenfor alle tre produktkategorier



HVORFOR UNO?



Enestående sortiment

Uno håndplukker det bedste inden for legepladsindretning, gade- og parkudstyr samt udendørs fitnessredskaber fra kompetente producenter i Europa og repræsenterer det på det danske marked.

Enestående kvalitet

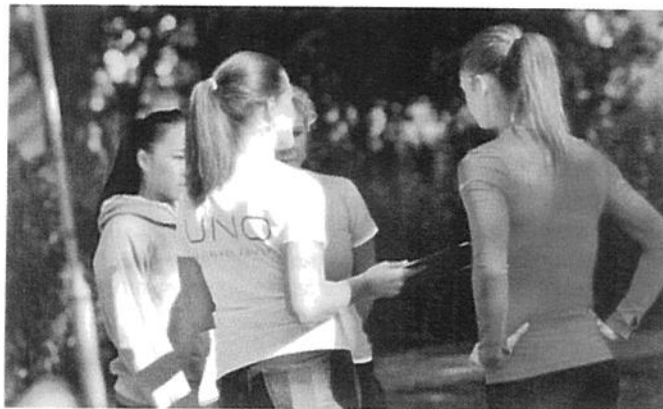
Uno leverer produkter og løsninger af kompromisløs kvalitet, hvor materialevalg, bearbejdning, sikkerhed og æstetik går op i en højere enhed. Vi sætter handling bag de flotte ord – hver dag, året rundt.

Enestående service

UNO er dedikeret til at levere en unik oplevelse, hver gang vi rådgiver og vejleder dig som kunde. Vi er klar over, at det kun tager en enkelt dårlig oplevelse til at ødelægge et majsommeligt opbygget ry.

Enestående rådgivning

UNO arbejder altid ud fra kundens individuelle ønsker og behov. Vores konsulenter er særligt uddannet til at analysere og fastlægge kundens egentlige behov. Vi lytter, udfordrer og konkluderer altid på kundens ønsker. Vores fornemste opgave er at sikre, at kunden altid får præcis det de har brug for, hverken mere eller mindre.



RÅDGIVNING & PROJEKTSTYRING

UNO
ENESTÅENDE KONCEPT

Support fra arkitekt

Når du vil realisere dine drømme, er vores arkitekt garant for, at du får faglig sparring og helhedstænkning ind i dit projekt. Det sikrer dig en specialtilpasset løsning, der er både langtidsholdbar og æstetisk gennemført. Tag arkitekten med på råd tidligt i processen og gør det rigtigt – første gang.



Konsulenter og eksperter

Fra første idé til færdigt anlæg skal dit projekt være i sikre hænder. Det sikrer vores konsulenter, som er eksperter inden for netop deres felt. Du kan være tryk ved, at samme person følger projektet fra start til slut, så produktvalg, indretning og proces er optimal. Det giver løsningen værdi.



Entrepriseleder

Når produkterne skal monteres, tager vores entrepriseleder over. Det betyder, at du har en dedikeret fagmand på opgaven, der sikrer høj kvalitet i montageforløbet, styrer hele processen og sørger for den løbende sikkerheds- og kvalitetskontrol. Din fordel: Du ved, at alt er monteret korrekt og overholder gældende krav.



OPFØLGNING & SIKKERHED



Logbog

Hos UNO tager vi ansvar for, at vores ideer om at tilbyde, udvikle og sælge enestående legepladser bliver ført ud i livet.

Fra rådgivning over indretning og montage til den endelige ibrugtagning kan vi stå for hele processen. Via vore leverandører har vi adgang til vejledninger om montage, inspektion og vedligehold på alle vore produkter, så vore kunder kan få direkte adgang til disse. Disse dokumenterer er altid elektronisk tilgængelige.

Tilsyn

Alle redskaber lever op til de strengeste krav inden for legepladssikkerhed, og vi har udviklet vejledninger og værktøjer, der gør det lettere for legepladsejeren at overholde sin tilsynspligt.

Dokumentation

Uno leverer altid den nødvendige dokumentation, der hører til den nye legeplads. For eksempel information om redskaber, reservedelsnumre og meget mere. Derudover findes overskuelige formularer, der kan bruges til inspektion af legepladsen.

Sikkerhed

Når man laver legepladser til børn, skal sikkerheden være helt i top og det er den naturligvis hos UNO. Vi sætter altid børnenes sikkerhed først og bruger derfor kun de bedste og mest solide kvalitetsmaterialer på markedet. Alle legeredskaber lever naturligvis op til de strengeste regler inden for legepladssikkerhed DS/EN 1176/1177.

Uno benytter sig af de samme monterteams til alle opgaver. De udvælges til de enkelte opgaver ud fra de kompetencer og erfaringer de har. For at sikre en høj kvalitet i det arbejde der bliver afleveret tages der løbende stikprøver af projekter som kontrolleres af legepladsinspektører.



MÅLGRUPPE - VOKSNE OG ÆLDRE

UNO
ENESTÅENDE KONCEPT

Voksne

For en stor del af den voksne målgruppe er aktiviteter afhængige af deres tilgængelighed og fleksibiliteten. Voksne har en travl hverdag, så fritiden skal indpasses på en mere uforpligtende måde. Aktiviteter må gerne være lige i nærheden og dække det behov som de traditionelle indendørs idrætsgrene stod for.

Anbefalede funktioner:

- Fitness,
- Boldspil, Kuglespil



Familier

Familier vil gerne lave ting sammen, så derfor er det vigtigt at funktionerne er tilpasset en bred målgruppe. Deres behov er at lave noget sammen som gruppe, eller at mor og far kan foretage sig noget mens børnene leger.

Anbefalede funktioner /kombinationer:

- Leg til mindre børn / fitness
- Boldspil / ophold
- Interaktive leg med forskellig sværhedsgrad



Seniorer

Seniorer har brug for at røre sig i trygge omgivelser og mødes med andre. Arealer for ældre skal derfor inspirere til samvær og motion på samme tid. Redskaberne skal dække behovet for moderat bevægelse og være med til at styrke de ældres bevægelighed.

Anbefalede funktioner:

- Balancere, finmotorik styrke
- Ophold



GRUNDEJERFORENINGEN HJORTESPRINGPARKEN

UNO
ENESTÅENDE KONCEPT

GF Hjortespringparken er en større grundejerforening med ca. 50 husstande. Foreningen har en småbørnslegeplads placeret centralt på matriklen, og har et stort ønske om et aktivitetsområde for de større børn og voksne.

Foreningen har ved den "nedlagte" varmecentral et utrolig dejligt grønt område, en lille oase, perfekt beliggende mod marker og tilpas isoleret fra bebyggelsen men stadig i tæt nærhed. Det er i dag grønt område med en lille asfaltbane med basketmål.

Der er et ønske om at få etableret et boldspils-, lege- og opholdsareal med aktiviteter for alle som vil styrke samvær og aktivitet i foreningen og samtidig medvirke til:

- At gøre det mere attraktivt at bo (sælge/købe) i foreningen
- At skabe mere tryghed at kende naboer
- At give mere liv og glade børn / voksne
- At øge socialt samvær for foreningens beboere
- At inspirere til leg og bevægelse for alle

Forslaget ønskes i natur-udtryk med naturlegeredskaber.

Der er ikke afsat nogen egentlig økonomisk ramme til projektet da der skal søges midler eksternt til projektet da det også forventes at blive brugt af omkringliggende foreninger, institutioner osv. Det er ønsket at projektet skal inddeles i faser, så det kan etableres i faser hvis dette måtte blive nødvendigt. Der ønskes også oplyst pris hvis projektet skal betales på delbetalingsordning.



OM PROJEKTET

Når vi taler om det mere helhedsorienterede løsningsforslag har det været vigtigt for mig at søge at skabe jeres "fælleshus", et sted hvor der er plads til alle og hvor alle vil kunne lide at opholde sig. Et sted med masser af aktiviteter for alle aldre og mulighed for ophold.

Styrken i det grønne areal er uden diskussion en rigtig god beliggenhed, at det er et stort grønt område med mange muligheder og små "oaser" og en fantastisk beplantning.

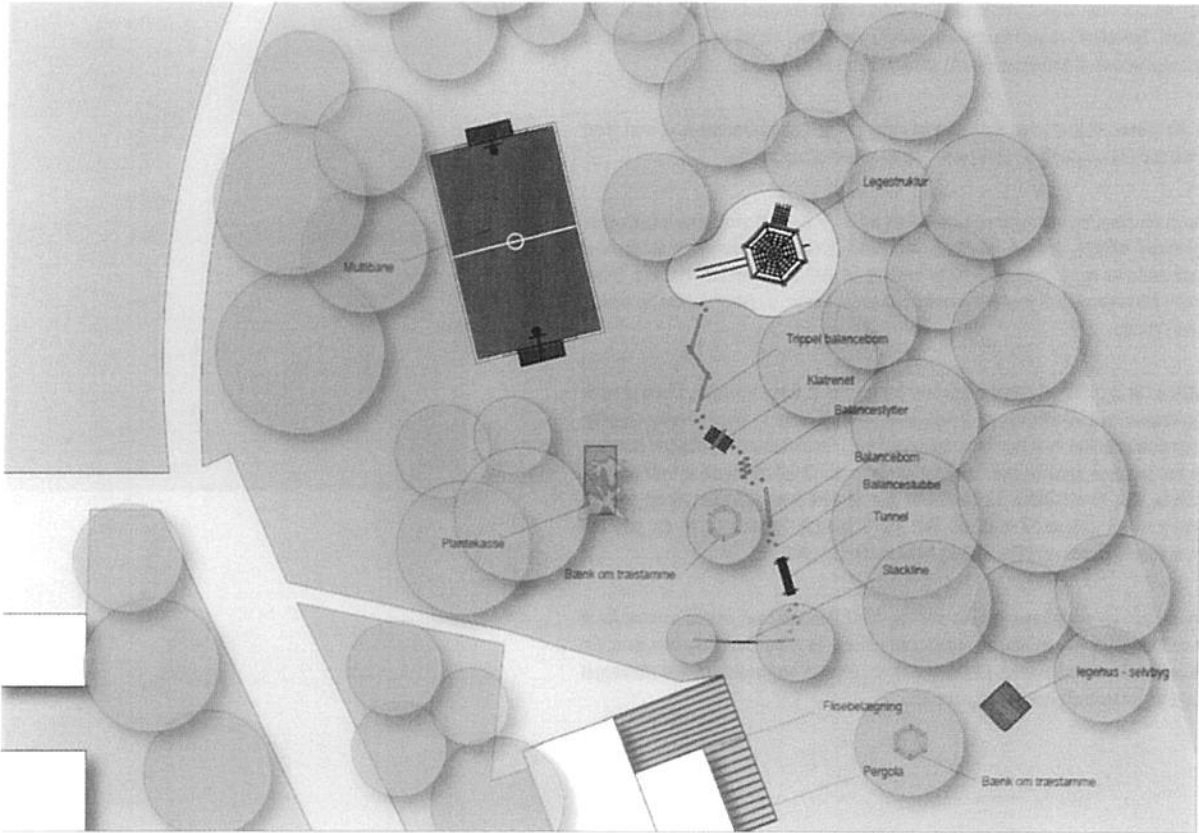
Jeg foreslår at der opsættes multibane på eksisterende asfalfelt. Dette vil give optimale betingelser for rigtig meget boldspil; fodbold, håndbold, basketball, hocket oma. Banderne er de mest lydsvage på markedet og er 25cm brede så vil samtidig fungere som ophold for tilskuere. Banen udstyret med fuldsvejsede mål med integrerede basketmål. Det er en meget stilrent og tidsløst design, i høj kvalitet.

Bag multibanen er et indhak i beplantningen hvor jeg foreslår et større legeanlæg i form af en 6-kantet legestruktur som vil blive hyggeligt indrammet af beplantning og skabe et rigtig hyggeligt "rum". Legestrukturen kan man lege hele vejen rundt på, i flere niveauer og udfordrer børnenes motoriske kompetencer. Samtidig kan man ligge og slappe af i nettet på toppen og byde udsigten over markerne eller til aktiviteten på boldbanen. Der vil blive laves kantafrænsning omkring faldområdet som vil udgøres af faldsand. Fra den 6 kantede legestruktur vil der udgå en balancebane som vil gå hen mod fliseområdet foran varmecentralen.

Fliseområdet foran varmecentralen udvides med ca. 70m² fliseareal med pergola omkring for at skabe et stort opholdsareal som også vil kunne huse vejfester og grillaftener. Pergolaen gør at der vil kunne overdækkes. Der opsættes på flisearealet et udendørs bordtennisbord. Der planlægges også opholdsmiljø i form af bænke rundt om træer.



PLANTEGNING OMRÅDE



REDSKABER

UNO
ENESTÅENDE KONCEPT

Multibane

Virkelig populære for børn og voksne. Og i forbindelse med legeplads ses endnu mere aktivitet. Med bånd, helstøbt gummi og mål med basketkurve bliver banen mere multifunktionel og kan bruges til fodbold, håndbold, basket, hockey mm.



Balancebane

6 kantet legestruktur med masser af udfordringer som børnene elsker at give sig i kast med. Anlægget er udstyret med mange klatre- og balanceelementer, brandmandsstang og glidestænger og har perfekte udfordringer til børn fra 5 år og op.

Udsigten over markerne og til de boldspillene kan nydes fra det store net i toppen.



Der foreslås elementer til aldersgruppen fra 3 år og op i denne balancebane, hvor børnenes motoriske udvikling styrkes i årene den anvendes, fra de i de mindste år skal bruge støtte til at manøvre banen til de selv bevæger sig rundt på den, og det bliver på tid. Balancebanen går fra svellekanten ved det store legeanlæg ud på det store græsareal.



REDSKABER

UNO
ENESTÅENDE KONCEPT

Bordtennisbord i spillet.

Bordtennisbord, børn, unge og voksne ses ofte grinende og løbende rundt om bordtennisborde i kampen om at blive den sidste i spillet.



Bænke omkring træer

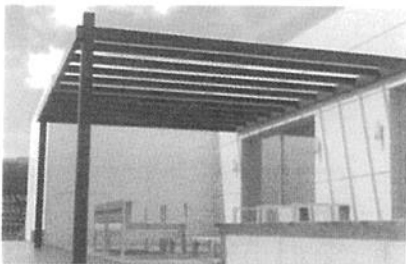
Omkring 1 af træerne opsættes rundbænke omkring træerne, dette giver et naturligt og æstetisk look og skaber opholdsmuligheder.



Pergola

Ved det udvidede fliseareal ca. 12X6m. Etableres pergola som kan overdækkes. Udføres i træ lignende billede.

For at kunne udvide fliseområdet er det nødvendigt at fælde 2 stk. træer. Arealet er meget skrånende så der skal opsættes en kant for enden. Der prissættes en udvidelse fra kant af fliseområde. Det hele kunne godt trænge til at blive udskiftet, merpris for hele området er +25.000,- ekskl.moms.



Pergola foreslås i trykprægneret, merpris i hårdt træ er +30.000,- ekskl.moms.

FASEOPDELING AF PROJEKTET

UNO
ENESTÅENDE KONCEPT

Multibane leveret og opsat inkl. Bordtennisbord	138.127,00	Kr.
6 kantet legestruktur med balancebane, inkl. udgravning, kanter og faldsand samt rundsiddebæk	150.336,00	Kr.
Udvidelse af fliseområde, Kantopsætning sveller grundet niveauforskel, opsætning af pergola, rydning og bortskaffelse 2 stk. træer	101.478,00	Kr.
Total ekskl.moms	389.941,00	Kr.

Der henvises til Uno Koncept A/S' almindelige forretningsbetingelser. Bemærk herunder at Uno forbeholder sig ejendomsretten til de solgte produkter, indtil hele den fakturerede købesum for Unos samlede leverancer er betalt. Legeudrustningen etableres på området efter overensstemmelse med bygherre og UNO Koncept A/S. Ved monteringen tages forbehold for evt. store sten, betonfundamenter kabler og ledninger eller lignende i jorden. Bortkørsel af jord er ikke inkluderet i tilbuddet. Bygherre står for byggetilladelsen. Betalingsbetingelser 14 dage netto. Alle priserne er eksklusiv. moms og gældende ved skriftlig ordreafgivelse i 2015

SALGS- OG LEVERINGSBETINGELSER



1. GENERELT

Enhver leverance fra Uno finder sted på grundlag af nærværende almindelige leveringsbetingelser og en gældende mellem partene, medmindre andet er skriftligt aftalt. Alle oplysninger om vægt, dimensioner og kvalitet samt tekniske og andre data, der fremgår af kataloger, prospekter og anden reklame- og informationsmateriale er vejledende og kun bindende, i det omfang de udtrykkeligt indgår som en del af partenes skriftlige aftale. Uno er i øvrigt berettiget til at ændre i specifikationer, hvis dette er påkrævet for at overholde gældende regler og love, herunder EU-forskrifter, eller hvis afvejsen er uundgåelig.

2. TILBUD, ACCEPT OG ORDREBEKRÆFTELSE

Uno tilbud er gældende i 3 måneder fra afsendelsesdatoen. Ingen ændring i danske kroner ekskl. moms, mindst forbeholdt om at der ikke ender levering eller væsentlige forøgelse i Uno's salg- og leveringsudgifter uden for Uno's kontrol, herunder regulering af momsloven. Uno's tilbud omfatter kun transportforholdene, montage og/eller anlægssarbejde, i det omfang dette udtrykkeligt fremgår af tilbuddet og Uno's efterfølgende ordrebekræftelse. Elektroinstallationer som følge af hørsværk i forbindelse med opstillingen er ikke inkluderet. Alle priser er baseret på normale tilkørsforhold og arbejdsforhold som gælder på det sted, hvor det skal gøres på normal tid. Der tages særligt forbehold om ikke-gennemførelse på grund af eksempelvis jord, forurenet jord, skjulte fundamenter, træskov, byggestof, store sten, indvænger, tilkørsforhold og behov for drøm. Der tages endvidere forbehold om reservedele til ikke-Uno produkter. Monteringsarbejde og anlægssarbejde omfatter ikke forbeholdt af jord, etablering af betongang og/eller montage på murer og kuber. Ansvaret for at disse murer er færdigbyggede. Opstillingsområdet skal være ryddet for eventuelle eksisterende produkter, inden Uno-montør ankommer. Ved montage i uopgravede produkter, hvor faldkædetag er udført for montage af produkter, faktoreres flytning og tilbagetrækning af faldkædetag som ekstrarbejde. Ved brug af maskiner er eventuel genopretning af området og eventuelt bortførelse af jord ikke inkluderet. Etablering af nødvendige værnegreb (kædetag) til bygge-/rengøring er ikke inkluderet i tilbuddet. Ved multibaner gælder det desuden, at overflaten skal være drænet, og at faldkædetag opfylder Uno's anvisninger. Der skal være adgang til et og vand, og udgifter hertil afholdes af kuber. Overensvarende arbejder, ydelser og udgifter faktureres som ekstrarbejde og ekstraudgifter efter gældende toresats for arbejdsloven, loje af maskiner og udgifter i øvrigt. Uno's tilbud accepteres ved skriftlig accept af tilbuddet. Når accept af tilbud er modtaget, sender Uno en skriftlig ordrebekræftelse til kuber. Hvis kuber ikke skriftligt går Uno bekendt med eventuelle indsigelser over for ordrebekræftelsen inden senest 14 dage efter modtagelse af ordrebekræftelsen, er ordrebekræftelsen og de dertil indførte priser og vilkår bindende for partene. Leveringsplaner må dog betragtes som endelige.

3. BETALING

Faktura udstedes, når levering er sket, og eventuelt opstilling og montage er færdiggjort. Betaling skal ske senest 14 dage efter udstedelse af faktura i overensstemmelse med de anvisninger, der vil fremgå af fakturaen, i anledning af fakturans. Betales det fakturerede beløb ikke rettidigt, beregnes morarenter på 2 % pr. udsættelse måned af den til enhver tid værende restgæld fra fakturbetaling. Betaling af morarenter afskrives ikke Uno fra at kræve erstatning for det yderligere tab, kunders muligheden af betaleoplysninger måtte medføre. Hvis levering er udsat på grund af kuber forbeholdt er kuber er forpligtet til at foretage enhver betaling til Uno, som om leveringen var sket til tilfald tid. Kuber er ikke berettiget til at modregne eller tilbageholde nogen del af det fakturerede på grund af reklamation over de leverede produkter eller det udførte arbejde eller andre modregning i øvrigt.

4. ELEVANDSFORBEHOLD

Uno forbeholder sig ejendomsretten til de solgte produkter, indtil hele det fakturerede beløbet for Uno's samlede leverance, herunder påløbet renter, er betalt.

5. LEVERING OG FORSKELLIGE

Afhængig af produkt og ændring nærmere anordninger skal levering typisk 2-8 uger efter kuber modtagelse af ordrebekræftelse. Uno leverance, herunder eventuelt anlægssarbejde og montage, leveres til kuber adresse som anført i ordrebekræftelsen. Kuber efterfølgende ændring af afleveringssted forbeholder, at Uno ikke dermed påføres forøgede udgifter eller væsentlige omkostninger. Ved salg af produkter uden montage eller levering ved overvejelse til kuber på kuber adresse eller det aftalte afleveringssted. Ved salg af produkter med montage eller levering, vil montage og færdiggjort på kundens adresse eller det aftalte afleveringssted og færdiggjort over for kuber. Dog er kuber ansvarlig og hæfter for skader og ekstrakostnader som følge af hørsværk, som sker i opstillingsperioden på kundens adresse eller det aftalte afleveringssted inden levering til kuber er sket. Kuber udgifter til transport og forsikring fremgår af ordrebekræftelsen. En overskrivelse af leveringsplan med 14 dage skal i enhver forbindelse anses som rettidig levering, medmindre kuber ikke af den grund kan udvise nogen betænkelser over for Uno. Er der aftalt montage og/eller anlægssarbejde, forbeholder Uno sig at kunne suspenderes straks og uden opfordring eller at produktene er klar til levering. Uno er dog berettiget til at foretage montage og/eller anlægssarbejde af flere omgange, hvis det skæves hensigtsmæssigt. Påløst Uno montører eventuelt, ekstrarbejde eller ekstra kørsel på grund af kuber forbehold, herunder manglende klargøring af arbejdspladsen, faktureres der særskilt herfor. Såfremt forudsætning med leveringen afleveres manglende byggeforhold, arbejdsforhold, brand, fugt, overensvarende, stærk frost og lignende, større mængdearbejde, udførelsesforhold, varerindgåelse, ekstrakørsel hos Uno, leveringsplaner, anordning af forankret eller anden leverings kuber er berettiget til at annullere aftalen, hvis forudsætning overvinder i naturen.

6. EMSALAG OG AFGRÆNING

Uno skal passe, at produktene installeres og afvikles forsvarligt, indtil levering har handlet Uno. Såfremt kuber måtte have særlige krav eller ønsker i forbindelse hermed, skal disse meddeles Uno skriftligt inden aftalens indgåelse.

7. KUBERS UNDERSØGELSESPLEKT OG REKLAMATION

Kuber skal straks ved leveringsforløbet undersøge almindelige produkter fra Uno, og hvis Uno har pålagt sig at opstille og montere produkterne straks efter at Uno har færdiggjort monteringen over for kuber. Hvis kuber vil påberåbe sig en mangler, skal kuber straks efter manglen er eller havde været opstået (hvis Uno skriftligt meddelt herom, samt senere hvis manglen bemærkes). Hvis kuber ikke reklamerer som anført, kan kuber ikke senere gøre manglen gældende. Reklamation for en delvis levering betragtes ikke kuber til at annullere andre leveringer. Uno har i tilløb af manglen en afleveringsplan, herunder en afleveringsplan, hvis ikke Uno afleverer manglen inden rimelig tid efter at kuber har reklameret over for Uno, kan kuber kræve afslag i købet eller erstatning, hvis betingelserne herfor er opfyldt og med de begrænsninger, som fremgår af pkt. 8. Uno ansvar for fejl og mangler omfatter ikke fejl og mangler, som er opstået som følge af indvænger og/eller ændringer af det solgte forbeholdt af frejdmærket, naturligt slid, fejlagtig eller skadelig behandling, overbelastning samt forurensning af de modtagne monterings-/betoningsprodukter. Her kuber ikke inden 12 måneder efter levering påberåbe sig manglen over for Uno, kan kuber ikke senere gøre manglen gældende.

8. MEDHJULPELSE

Ved kuber manglerbetaler er Uno berettiget til at standse yderligere leveringsforanstaltninger og indstille eventuelle arbejder og kræve erstatning efter købet og almindelige kontraktlige regler.

9. ANSVARSBEGRÆNSNING

Kuber samtykker herved over for Uno, herunder afslag i købet omfatter sigtender erstatning som følge af Uno levering af produkter og ydelser til kuber, er begrænset til kun ikke overstege fakturbeløbet for de solgte produkter og ydelser. Uno er ikke ansvarlig og hæfter ikke for drifttab, uanset om andre enderne tab i anledning af aftalens som følge af forurensning, eller fejl og mangler ved de solgte produkter eller det udførte arbejde. Uno skal uden grundløst opbehold skriftligt underrette kuber, såfremt der vedtages forse mangler og andre forhold, som Uno ikke er herom over og ikke er ansvarlig for. For produktansvar gælder det i dette pkt. 9. Indførte ansvarsbegrænsninger samt dem i pkt. 7. Indførte 12 måneders reklamationstid, medmindre andet følger af tilføjet dansk lovgivning.

10. LOVVALG OG KØRRETID

Dansk ret finder anvendelse ved afgrænsning af enhver form mellem partene. Sags værneting for enhver form, som udspyrer af nærværende aftale, er aftalt Sø- og Handelsretten i København.

UNO
ENESTÅENDE KONCEPT



Kontakt

Dorte Andersen
T: +45 51 18 80 70
E: da@uno.dk

UNO KONCEPT A/S

Lerbækvej 8
2680 Solrød Strand
T: +45 70 20 60 70
F: +45 56 72 61 71
E: info@uno.dk
W: uno.dk

Finansieringsforslag

Uforbindende beregninger

Nykredit

Finansiering af projektet

Lån	Egen- betaling	Egen- betaling pr. hus	Rente	Nom. rente	Antal år	Mdl. Brt. Ydelse	Mdl. Brt. Ydelse pr. hus	Restgæld efter 2 år	Restgæld efter 5 år	Restgæld efter 8 år	Samlede omk.
500.000	0	0	6,00	6,136	10	5.544	103	422.301	286.942	125.104	165.210
-	-	-	5,00	5,095	10	5.298	98	418.827	280.893	120.786	135.770
400.000	100.000	1.852	6,00	6,136	10	4.435	82	337.841	229.554	100.084	132.160
-	-	-	5,00	5,095	10	4.239	79	335.062	224.715	96.628	108.620
250.000	250.000	4.630	6,00	6,136	10	2.772	51	211.151	143.471	62.553	82.600
-	-	-	5,00	5,095	10	2.649	49	209.414	140.447	60.393	67.880
175.000	325.000	6.019	6,00	6,136	10	1.940	36	147.805	100.430	43.786	57.820
-	-	-	5,00	5,095	10	1.854	35	146.590	98.313	42.275	47.520

Nykredit