

HB400

Sicht-Messsysteme

Optische Komparatoren

Software



HORIZONTALER, OPTISCHER BENCH-TOP-KOMPARATOR HB400

Der Optische Komparator HB400 erbringt hervorragende Leistungen mit einem 16 Zoll (400 mm) Bildschirm, LED-Beleuchtung und einem Messtisch mit einem Gewicht von 110 lbs (50 kg). Er ist mit optischer und/oder Videokantenerkennung erhältlich, die dafür sorgt, dass die Subjektivität des Anwenders bei der Lokalisierung von Kanten der zu vermessenden Teile entfällt. Ein Objektiv-Montagesystem im Bajonettstil ist auf eine Auswahl aus sechs festen, austauschbaren Objektiven sowie das OV2 Zoom oder das feste TOV2 Videokamerasystem zur telezentrischen Vergrößerung ausgelegt. Ein motorisierter Tisch, vollautomatische CNC-Steuerung und Lampengehäuse mit Schwenkhaltung zählen zur optional erhältlichen Ausstattung. Dieser Komparator bietet eine Effizienz, die zuvor nur bei Modellen mit Standausführung möglich war.

FUNKTIONEN UND SPEZIFIKATIONEN

- Messtisch mit 16 x 6 Zoll X-Y-Messbereich (400 x 150 mm)
- Metallkonstruktion mit hart eloxierter Tischaufspannplatte
- Einzelnes Objektiv-Montagesystem im Bajonettstil
- Bündelnder Kondensator mit gelbem/grünem Filter und Option zur Zubehör-Erweiterung
- Lineargeber (Glasmaßstab) mit 20 µin (0,5 µm) Auflösung auf X- und Y-Achse
- LED-Profil und Auflichtbeleuchtung
- Fixierte Duplex-Auflichtbeleuchtung in Glasfaseroptik
- Digitaler Winkelmesser zur präzisen Winkelmessung (1' Auflösung) über Q-Achsen Anzeige
- Erhältlich mit MetLogix™ M1 Tablet, M2 oder M3 Messsoftware Touchscreen und PC, oder MX-Serie mit digitaler Anzeige.
- Feinregulierungen an allen Achsen
- Schneller Auslösemechanismus auf der X-Achse

OPTIONALE AUSSTATTUNG

- Sechs austauschbare, feste vergrößernde Objektive mit 10 x, 20 x, 25 x, 31,25 x, 50 x und 100 x
- Optional festes oder austauschbares 5 x Objektivsystem per Spezialauftrag erhältlich
- Automatische optische Kantenerkennung
- Automatische Videokantenerkennung (erhältlich nur mit OV2 oder TOV2 Videokameras und M3 Software)
- OV2 Videokamera mit 6.5:1 Zoomobjektiv
- TOV2 Telezentrische Videokamera mit festem, vergrößerndem 0,3 x oder 0,5 x Objektiv
- Motorisierte X- und Y-Achse
- Vollautomatische CNC-Steuerung
- Lampengehäuse mit Schwenkhaltung
- Standdesign ohne Abdeckung und Vorhänge (siehe S. 51)
- Speziell angefertigter Schrankständer
- Umfangreiches Angebot an Zubehör



Klicken Sie auf den QR-Code, um den HB400 anzuzeigen



HB400



Optionales 5x Objektiv

BEDIENOBERFLÄCHE

| Ausstattung | M1 | M2 | M3 | Mx100 | Mx200 |
|--|--------------|-------------|-----------|--------------|--------------|
| Optische Kantenerkennung (optional) | x | x | x | — | x |
| Geometrische Funktionen | x | x | x | — | x |
| Grafische Basiskonstruktionen | — | x | x | — | x |
| Toleranz | — | x | x | — | x |
| Bericht zum Datenexport | x | x | x | x | x |
| Programmierung und Wiedergabe von Teilen | — | x | x | — | x |
| Betriebssystem | MLX Android™ | MS Windows® | Windows® | MLX Android™ | MLX Android™ |
| Teilansicht Anzeige | — | x | x | — | — |
| Anmerkung zur Ausstattung | — | x | x | — | — |
| CNC-Laufwerk Option | — | — | x | — | — |
| Videokantenerkennung (optional) | — | — | x | — | — |
| Import-/Exportoption von CAD-Dateien | — | — | x | — | — |
| Softwareentwickler | MetLogix™ | MetLogix™ | MetLogix™ | MetLogix™ | MetLogix™ |

SPEZIFIKATION

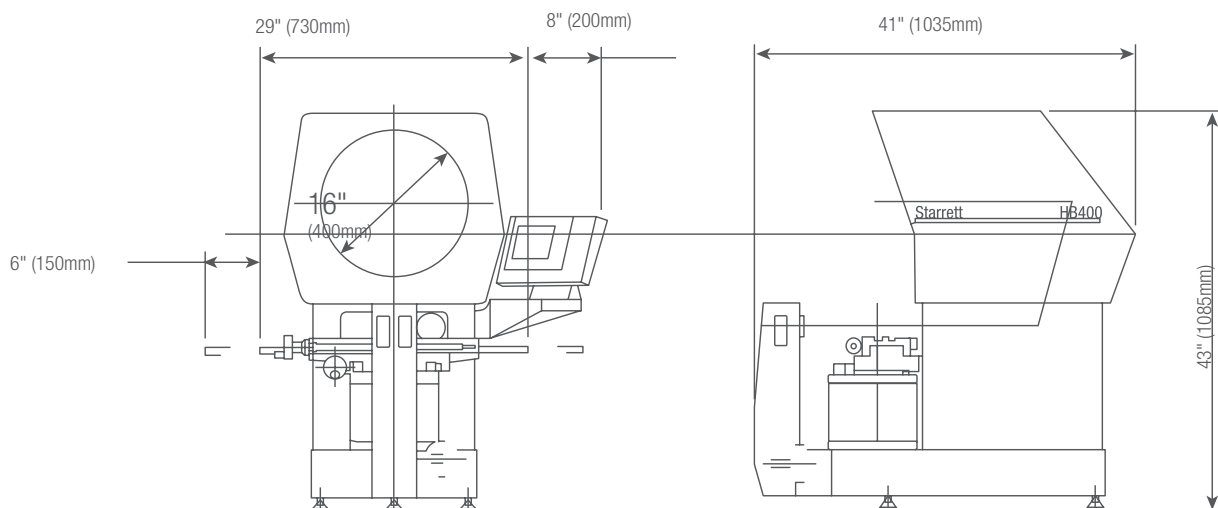
| | HB400 |
|-----------------------------|----------------------------|
| Horizontale Verstellbarkeit | 16 Zoll (400 mm) |
| Vertikale Verstellbarkeit | 6 Zoll (150 mm) |
| Fokus-Verstellbarkeit | 2 Zoll (50 mm) |
| Platte* | 21 x 5 Zoll (530 x 120 mm) |
| Bild | Aufrecht und reversiert |

*Mit gefrästem Schlitz zur einfachen Befestigung

GEWICHT UND MASSE

| | HB400 |
|------------------|--|
| Nettogewicht | 320 lbs 145 kg |
| Transportgewicht | 385 lbs 175 kg |
| Verpackungsmaße | 49 x 32 x 51 Zoll (125 x 81 x 130 cm) |

HB400 ABMESSUNGEN



PRODUKTREIHEN VON STARRETT

Bandsägeblätter

Kraftmessung

Werkzeuge für Werkstatt & Baustelle

Lasermessung

Messgeräte

Präzision in Granit

Präzisionsgeschliffene Werkzeuge

Präzisionsmessgeräte

PTA & Handwerkzeuge

Service

Endmaße von Webber

MESSTECHNIKSYSTEME



Follow us!



www.starrett-metrology.co.uk

Starrett®

Tel.: 00 44 (0)1835 863501 | E-Mail: Metrology@starrett.co.uk
Oxnam Road, Jedburgh, TD8 6LR Schottland, GB

Katalog 81

Messtechniksysteme

05/17

5M/Q

The L.S. Starrett Company 2015© Änderungen vorbehalten.