

Gastgeber-Verzeichnis 2023

Bad
Sassen
dorf



besser leben



Herzlich
Willkommen!

Genießen und Wohlfühlen

Bad Sassendorf - besser leben	4-5
Bad Sassendorf Card	6-7
Kurpark - Meine grüne Oase	8-9

Aktiv und sportlich sein

Wellness & Prävention	14-15
- Mein Gesundprogramm	14-15
Radfahren & Wandern,	26-29
Ausflugstipps - Meine Aktivzeit	26-29
Möhnesee & Soest	30-31

Gesund bleiben

Börde Therme - Meine Auszeit	10-13
Therapiezentrum/Kurmittelhaus, Ambulante Therapie & Kur	16-17
Medizin & Therapie	18-19
Reha-Kliniken	64-70
Auszeit in Südwestfalen	71
Ärzteverzeichnis	72



Mein Kurpark

Unser Kurpark soll auch Ihr Kurpark sein! Die gezeichnete Kurpark-Karte gibt es als interaktive Entdeckerkarte unter www.mein-kurpark.de und in unserem kostenlosen Kurpark-Faltblatt mit vielen Detail-Informationen.





Das Leben genießen

Gastlichkeit & Geselligkeit	
- Tagen in Bad Sassendorf	33
- Hier geht's mir gut	34-35
Meine Wohlfühlarrangements	36-41
Meine Gastgeber	ab 42
- Hotels & Pensionen	43-51
- Ferienwohnungen	52-59

Kultur erleben

Westfälische Salzwelten	20-22
Tipps für Gruppen	23
Kultur & Events	24-25
Kulturscheune & Tagungszentrum	32
Historisches Bad Sassendorf	73



Gut zu wissen

Hinweise zum Urlaub	60-63
Ortsplan & Straßenverzeichnis	74-75
Impressum	58

Liebe Gäste!

In unserem Moor- und Soleheilbad werden GASTLICHKEIT, WOHLBEFINDEN und GESUNDHEIT groß geschrieben.

Die in den letzten Jahren getätigten Investitionen haben sich ausgezahlt. Die Börde Therme und der Kurpark erfreuen sich bei Ausflüglern und Übernachtungsgästen größter Beliebtheit und auch die Modernisierungen und Erweiterungen in den Gastbetrieben, in den Reha-Kliniken und bei den Tagungsmöglichkeiten schaffen neue Qualitäten und hohe Zufriedenheit bei Urlaubern, Reha-Patienten und Business-Gästen.

Auf dem Hof Haulle hat das Erlebnismuseum „Westfälische Salzwelten“ im Vorjahr die neue Siedehütte und den historischen Speicher mit Salzküche und Salzlabor in Betrieb genommen. So gibt es viele neue Möglichkeiten, weitere Facetten des „weißen Goldes“ zu entdecken.

Überhaupt gibt es im „neuen Bad Sassendorf“ viel Neues zu entdecken, zu erwandern oder zu erradeln!

Rund ums Jahr bieten wir Ihnen ein vielfältiges Kultur- und Gesundheitsprogramm – von Gästeführungen, Workshops und Vorträgen über Konzerte, Theater und Kino bis zu Sport- und Entspannungsangeboten. Viele der Angebote sind mit der Bad Sassendorf Card (Kurkarte) kostenlos nutzbar.

Wir laden Sie herzlich ein, Bad Sassendorf erstmalig oder wieder neu zu entdecken und hier bei uns eine wohltuende Zeit zu verbringen!

Viele Informationen und Inspirationen finden Sie in dieser Broschüre und – stets aktuell – auf unseren Internetseiten.

Bei der Planung Ihres Aufenthaltes beraten wir Sie gerne und freuen uns schon jetzt auf Ihren Besuch in Bad Sassendorf!

Ihre Bad Sassendorfer Gastgeber
und das Team der Gäste-Information

Gäste-Information Bad Sassendorf

Auskünfte · Zimmervermittlung · Arrangements
Kaiserstraße 14 (Haus des Gastes) · D-59505 Bad Sassendorf
Tel. 02921-943 3456 · info@badsassendorf.de
www.badsassendorf.de

Öffnungszeiten:

Montag-Freitag 09.30-16.30 Uhr / Samstag 10.00-14.00 Uhr

Blieben Sie auf dem Laufenden und bestellen unseren Newsletter oder folgen unseren Social Media-Kanälen!



www.facebook.com/badsassendorf



@badsassendorf.besserleben
#badsassendorf #besserleben #lassdichinspirieren



Gradierwerk-Whisky - ein besonderes Projekt:

Unter dem Dach des Gradierwerks reift in den Fässern der Sauerländer Edelbrennerei ein besonderer Whisky heran. Die salzhaltige Luft und die besonderen klimatischen Verhältnisse verleihen dem Whisky eine ganz spezielle Note. Wer sich eine Flasche „Thousand Mountains Single Malt Whisky, Edition Bad Sassendorf“ sichern möchte, kann schon heute ein Zertifikat dafür erwerben. Die erste Abfüllung erfolgt im Herbst 2023.

Mehr Informationen gibt es unter www.badsassendorf.de, Stichwort: Kurpark + Seite 59.



besser leben



Gesundheit im Fokus

Schon seit der Mitte des 19. Jahrhunderts geht es in Bad Sassendorf darum, unseren Gästen eine Zeit mit Mehrwert zu bieten – für ihr Wohlbefinden und ihre Gesundheit. Lassen Sie den Alltag hinter sich und genießen Sie Ihren Aufenthalt bei uns! Und vielleicht nehmen Sie als „Andenken“ auch einen Impuls aus Bad Sassendorf für ein besseres, gesünderes Leben mit nach Hause ...

Das Moor- und Sole-Heilbad Bad Sassendorf ist auf dem Fundament einer Jahrhunderte alten Sälzer-Tradition gewachsen. Der Produktion von Salz – dem damaligen „weißen Gold“ – aus der heimischen Sole folgte die Nutzung der Sole für die Gesundheit. Die natürlichen Heilmittel Sole und Moor haben auch heute noch eine wichtige Stellung im Angebotsspektrum und die Sole ist nun in der erweiterten Börde Therme und am neu errichteten Gradierwerk in einer ganz neuen Qualität erlebbar.

Zentrale Lage, kurze Wege

Bad Sassendorf liegt im Herzen Westfalens und ist gut erreichbar. Bis nach Soest, der „heimlichen Hauptstadt Westfalens“, ist es nur ein Katzensprung.

Die Menschen hier sind bodenständig, verlässlich, manchmal etwas stur – und überaus liebenswert und gastfreundlich. Viele liebevoll gepflegte Fachwerkhäuser prägen den Ort. Der Übergang von der Fußgängerzone in den großen Kurpark ist fließend, kurze Wege sind „in“. Bummeln, Shoppen und andere Erlebnisse lassen sich so ideal mit Entspannung und Genuss verbinden.



Tipps für die Anreise siehe Seite 62-63
Ortsplan siehe Seite 74-75



Gästeführungen und -begrüßungen: Rund ums Jahr finden pro Woche vier öffentliche Gästeführungen zu verschiedenen Themen statt. Bei zwei der Führungen ist eine Gäste-Begrüßung mit aktuellen Tipps der Gästeführer*innen enthalten. Auch für Stammgäste gibt es immer wieder Neues zu erfahren – und einen interessanten Austausch mit Gleichgesinnten.



Eine Karte, viele Vorteile



Kultur, Gesundheit, Freizeit, Gastronomie, Einzelhandel: Mit unserer Kurkarte, der Bad Sassendorf Card, stehen Ihnen viele Angebote in Bad Sassendorf kostenlos zur Verfügung oder Sie erhalten bei Vorlage der Bad Sassendorf Card eine Ermäßigung oder einen Bonus. Nutzen Sie die vielfältigen Möglichkeiten – und sparen so auch nebenbei Geld!

Vorteile mit der Bad Sassendorf Card im Jahr 2023 sind:

- **freier Eintritt in den Kurpark**
- **freier Eintritt im Erlebnismuseum „Westfälische Salzwelten“** (Di.-So.)
- **kostenlose Nutzung der Lese-Lounge in den Westfälischen Salzwelten** (Di.-So.)
- **kostenlose Teilnahme an den öffentlichen Gästeführungen:**
 - montags, 15.00 Uhr: Kurparkführung mit Gäste-Begrüßung
 - freitags, 15.00 Uhr: Gradierwerkführung
 - samstags, 11.00 Uhr Ortsführung „Sassendorfer Salzspuren“ mit Gäste-Begrüßung
 - sonntags, 14.00 Uhr: Führung durch die „Westfälischen Salzwelten“
- **kostenlose Teilnahme an den „Gesund im Kurpark“-Kursen:**
 - mittwochs, 15.00 Uhr (ungerade Wochen, Okt.-April): Achtsamkeitsspaziergang im Kurpark
 - donnerstags, 11.00 Uhr: Yoga am Gradierwerk (Mai bis September)
 - freitags, 18.30 Uhr: Qi Gong im Kurpark (von Okt.-April in der Klinik am Hellweg)
 - samstags, 11.00 Uhr: Fit im Kurpark (ganzjährig)
- **Teilnahme an der Ernährungsberatung / am Koch-Workshop** 5,00 € statt 15,00 € inkl. Zutaten (im Speicher auf Hof Haulle/ Westfälische Salzwelten),
 - mittwochs (gerade Wochen), 19.00 Uhr
- **kostenloser Eintritt zu Veranstaltungen:**
 - dienstags, 19.30 Uhr: Kino in der Kulturscheune
 - donnerstags, 19.30 Uhr besser leben-Vortrag
- **kostenlose Konzerte** (Juni, Juli, August): sonntags, 15.30 Uhr am Gradierwerk
- **kostenlose Nutzung der Bücherei im Haus des Gastes** (Gäste-Information)
- **10% Ermäßigung** auf viele Verkaufsartikel, Andenken und Mitbringsel im Haus des Gastes (Gäste-Information)
- **Ermäßigungen in der Börde Therme:** 2,00 € Ermäßigung auf die Tageskarte Bad / 3,00 € auf die Tageskarte Sauna / 1,00 € auf den Eintritt in die Meersalz-grotte (gilt nicht für die 6er-Karten, Einwohnerkurkarten oder in Verbindung mit der Geldwertkarte)
- **Ermäßigungen bei vielen Veranstaltungen** (nähere Informationen finden Sie in unserem monatlichen Veranstaltungskalender und im Internet unter www.badsassendorf.de (Rubrik „Erleben & Genießen“))
- **kostenlose Nutzung des Bürgerbus-Angebots**
- **Vorteile/Boni** bei einigen Einzelhändlern, Gastronomiebetrieben und Freizeitangeboten in Bad Sassendorf und Umgebung

Urlaubsgäste erhalten die Bad Sassendorf Card am Anreisetag vom jeweiligen Gastgeber. Geschäftsreisende und Tagungsteilnehmer sind vom Kurbeitrag befreit. Weitere Informationen gibt es auf Seite 60 und im Internet unter www.badsassendorf.de, Rubrik „Übernachten“.



Lebendiger Kurpark: Neben Gästeführungen (s. S. 6/7), Sport- und Entspannungskursen (s. S. 14/15) und Festen/Märkten (s. S. 25) finden im Kurpark im Sommer auch regelmäßig Konzerte am Gradierwerk statt. Der Kurpark ist nicht nur, aber auch eine wunderschöne Kulisse für all diese Aktivitäten.

Meine grüne Oase



Treffpunkt Kurpark

Unser weitläufiger Kurpark zählt – für Gäste wie für Bürger – ohne Zweifel zu den Lieblingsorten in Bad Sassendorf. Er ist Treffpunkt für Jung und Alt und bietet verschiedenste Möglichkeiten, sich in der Natur zu bewegen, zu verweilen und zu entspannen. Herzstück des Kurparks ist das neue Erlebnis-Gradierwerk. Auf drei Ebenen lässt sich das architektonisch einzigartige Bauwerk erleben und mit seinen Wandelgängen innen und außen als Freiluftinhalatorium nutzen. Die Balkone und die Sonnterrasse bieten schöne Blicke in den Kurpark. Ein Teil des Gradierwerks mit Sauna, Ruheraum und Sonnendeck steht exklusiv den Sauna-Gästen der benachbarten Börde Therme zur Verfügung. Übrigens: Im Gradierwerk ist ein Aufzug integriert. Die Wege rundherum sind neu gepflastert, so dass Sie den Kurpark auch barrierefrei genießen können.



Spielend gesund

Mit der Umgestaltung des Kurparks sind einige neue Angebote entstanden: Boule, Adventuregolf und Fußballbillard laden Groß und Klein zum Spielen ein, barfuß geht es über die Wiese und durchs Wasser entlang des Barfußpfads, im Niedrigseilgarten darf balanciert und sich an den Trainingsgeräten fit gehalten werden, ebenso beim Walken oder Laufen auf den verschiedenen Wegen – allein oder in der Gruppe, gern auch mit Anleitung, um sich gesund zu halten.



Lauschige Plätze zum Entspannen

Wer nach den Aktivitäten eine Pause braucht, genießt einen kleinen oder großen Imbiss in einem der Cafés und Restaurants im Kurpark oder gönnt sich Ruhe und Erholung auf den Bänken rund ums Gradierwerk, im Rhododendrenpark und Rosengarten, am Ufer des Teichs oder unter den Weiden, auf den drehbaren Liegen entlang des Bachlaufs der renaturierten Rosenau. Zu jeder Jahreszeit bietet der Kurpark seine besonderen Reize.





Natürliche Heilmittel Sole und Moor: Seit 1906 ist Bad Sassendorf Sole-Heilbad, seit 1975 staatlich anerkanntes Moor- und Soleheilbad. Dieser Tradition fühlen wir uns verpflichtet und setzen weiterhin auf unsere natürlichen Heilmittel in der Therapie, z.B. beim Baden in der Sole, in der Sole-Sauerstoff-Therapie im Kurmittelhaus oder bei Moorpackungen in der Börde Therme.

Meine Auszeit



Abtauchen

Je zwei Innen- und Außenbecken mit Massagedüsen, Wasserschütten und Champagnerliegen bieten viel Raum, im 33° warmen Wasser einzutauchen und zu entspannen. Auf Ihren Körper wirkt ein natürlicher Mix aus Quellwasser, Salzen und wertvollen Mineralstoffen: die Natursole. Damit der entlastend wirkende Auftrieb nicht zu groß wird, wird die Sole mit Süßwasser verschnitten. Der Salzgehalt liegt dann bei 3%.

Entspannen

Bereits früheste Kulturen schätzten die wohltuende, heilsame Wirkung des Schwitzens. Neue Saunen wie die Siedehütte, die Panoramasauna und die Sauna im Gradierwerk warten darauf, von Ihnen entdeckt zu werden. Das neue Ruhehaus und der Saunagarten bieten zudem viel Platz für Ruhe, Erholung und Entspannung. Im Sole-Schwebbecken dürfen Sie sich treiben lassen wie im Toten Meer.

Durchatmen

Keine Zeit für einen Urlaub am Meer? Nehmen Sie Platz in den komfortablen Liegestühlen und atmen Sie – bei Musik und sanfter Beleuchtung – in der Meersalzgrotte die heilende Luft der Salze ein. Steinsalze und eine feine Sole-Vernebelung wirken positiv auf den Organismus, besonders bei Atemwegs- oder Hauterkrankungen sowie bei Stress.

Wohlfühlen

Dem Alltag entfliehen, Streicheleinheiten genießen, sich nach allen Regeln der Kunst verwöhnen lassen. Genießen Sie spezielle Behandlungen für „Sie“ und „Ihn“ – von Massagen über Thalasso-Anwendungen bis zu Beauty-Tagen. Regenerieren Sie bei individuell zugeschnittenen Verwöhnprogrammen, gern in Kombination mit einem Bad- oder Saunabesuch.

In der Börde Therme





MedWell Therapie

In der **Börde Therme** in Bad Sassendorf
MedyWell · Tel. 02921 321410 · www.boerde-therme.de



Börde Therme · Tel. 02921 321410 · Gartenstr. 26 · www.boerde-therme.de

BEGEBEN SIE SICH IN UNSERE QUALIFIZIERTEN HÄNDE UND LASSEN SIE SICH RUNDUM VERWÖHNEN ...

Entdecken Sie die Geheimnisse unseres natürlichen Heilmittels Moor und spüren Sie die Kraft der Natur!

Schmerzlindernd - Durchblutungsfördernd - Entschlackend
 - Stoffwechselanregend - Entgiftend

- **Moorpackung** 20 Min. 25,00 €
- **Moorpackung doppelt** 20 Min. 41,00 €
- **Moorkneten** 19,50 €

Balsam für die Seele ...

mit unserer klassischen Aromamassage!

Durch die Verbindung von Massage und ätherischen Ölen wird das emotionale Gleichgewicht Ihres Körpers wieder hergestellt.

- **Aromamassage Rücken** ca. 20 Min. 29,50 €
- **Aromamassage Körper** ca. 30 Min. 39,00 €
- **Aromamassage Körper** ca. 40 Min. 49,00 €
- **Aromamassage Körper** ca. 60 Min. 69,50 €

Einfach abtauchen & entspannen

BAD

	Mo-Fr	Sa/So/F
Erwachsene 2 Std.	12,00	14,00
4 Std.	17,00	19,00
Tageskarte	21,00	23,00
Kinder 2 Std.	5,00	7,00
4 Std.	9,00	11,00
Tageskarte	11,00	13,00
Gruppen ab 10 Personen	9,00	11,00

Mitternachtsschwimmen in besonderer Atmosphäre
 Jeden 1. Freitag im Monat 21.30-01.00 Uhr

UNTERWASSERGYMNASTIK

in Gruppen (Montag bis Freitag)
 20 Min. inkl. 2 Std. Bad 17,00
 Zuzahlung z. Tarif Bad/Sauna 5,00
 Bitte mind. 10 Minuten vor Beginn erscheinen.
 Anmeldung erforderlich unter Tel. 02921-321410

SAUNA & BAD

	Mo-Fr	Sa/So/F
Erwachsene 2 Std.	18,00	21,00
4 Std.	23,00	26,00
Tageskarte	27,00	30,00
Kinder 2 Std.	12,00	15,00
4 Std.	16,00	19,00
Tageskarte	18,00	21,00

Donnerstag: Damen-Sauna. An Feiertagen und in den Ferien NRW gemischte Sauna. Kinder nur in Begleitung Erwachsener.

Unsere aktuellen Öffnungszeiten und weitere Angebote finden Sie im Internet unter www.boerde-therme.de.

Alle Preise in Euro. Änderungen vorbehalten.

MEERSALZGROTTE

Erwachsene	45 Min./ 10,00	6er-Karte/ 50,00
Kinder	45 Min./ 7,00	6er-Karte/ 35,00
1 Erw. + 1 Kind*		45 Min./ 12,00

Infos und Anmeldung unter Tel. 02921-321410

KOSMETIK/BEAUTY & WELLNESS

■ Hot Stone Massage	30 Min. / 60 Min.	42,00 / 76,00
■ Lomi Lomi Nui	60 Min.	90,00
■ Kräuterstempelmassage	30 Min.	54,00
■ Bambusmassage	20 Min. / 40 Min.	32,00 / 60,00
■ Pediküre ohne Lack		ab 37,00
■ Körperpeeling	20 Min.	33,00
■ Meersalz-Milchbad mit Rosenblüten	20 Min.	28,00

Terminvereinbarung unter Tel. 02921-3214180

THERAPIEABTEILUNG MEDYWELL

■ Klassische Massage 20 Min.	26,00
■ Klassische Massage 40 Min.	46,50
■ Moorpackung 20 Min.	25,00
■ Fußreflexzonen-Massage ca. 30 Min.	43,00
■ Manuelle Lymphdrainage 30 Min.	38,00
■ Manuelle Lymphdrainage 45 Min.	53,00
■ Manuelle Lymphdrainage 60 Min.	67,00
■ Kakao-Traum-Massage 40 Min.	53,00
■ Gesichtslymphdrainage 40 Min.	47,00
■ Heißluftbehandlung	10,00
■ Physiotherapie (ärztl. verordnetes Privatrezept)	36,00

Täglich geöffnet

Behandlungen nach Vereinbarung unter
 Tel. 02921-321410 oder www.boerde-therme.de.

Weitere Angebote siehe Anzeige oben.

Ermäßigungen mit Bad Sassendorf Card

2,00 € auf die Tageskarte Bad

3,00 € auf die Tageskarte Sauna

1,00 € auf den Eintritt in die Meersalzgrotte
 (gilt nicht für 6er-Karten oder in Verbindung mit der Geldwertkarte)

Nutzen Sie auch die Vorteile unserer Wertkarte ...

... und genießen Sie einen bargeldlosen Aufenthalt.

ab € 50,00 – 5 % Ermäßigung*

ab € 200,00 – 10 % Ermäßigung*

* auf alle Bad- und Saunatarife

Tipp: Besser leben! – Wie geht das? Dieser Fragestellung widmet sich die Veranstaltungsreihe „Besser leben!“. In Vorträgen und Workshops erhalten die Besucher – i.d.R. donnerstags und samstags – wertvolle Informationen und Tipps für einen gesunden Lebensstil. Die Themen reichen von A wie Achtsamkeit bis Z wie Zeitmanagement.





Mein Gesundprogramm

Wellness

... bedeutet Wohlfühlen oder Wohlbefinden. Für den einen bedeutet das, dem Alltag entfliehen, Neues entdecken und Zeit haben für die Familie – und für sich selbst. Andere suchen bewusst die Aktivität oder die Entspannung, tun etwas für ihren Körper und ihren Geist.

In Bad Sassendorf können Sie einen entspannten und abwechslungsreichen Urlaub erleben, sich wohlfühlen und so richtig verwöhnen lassen. Sie haben darüber hinaus auch viele Möglichkeiten, ganz gezielt etwas für Ihre Gesundheit zu tun – und dies dann ein Stück weit in Ihren Alltag zu übernehmen.



Prävention

... kommt vom lateinischen „vorbeugen, verhüten“. Wir unterstützen Sie gern in Ihrem Bestreben, ein gesundes Leben zu führen und gesundheitliche Risiken zu minimieren. Nutzen Sie bei uns die Chance, präventive Maßnahmen zu erlernen, mit denen Sie aktiv – bis ins hohe Alter – Ihre Lebensqualität verbessern.

Lust auf Bewegung? Dann sind Sie hier richtig! Ob „Wasserfit“, „Rückenfit“ oder „Fit im Kurpark“ – mit Spaß tun Sie sich etwas Gutes, stärken Muskeln und steigern Ihre Leistungsfähigkeit. Etwas ruhiger geht es beim Qi Gong, beim Yoga oder beim Achtsamkeitsspaziergang zu. Neu ist außerdem die Ernährungsberatung.

-> regelmäßige Kurse siehe Seite 7



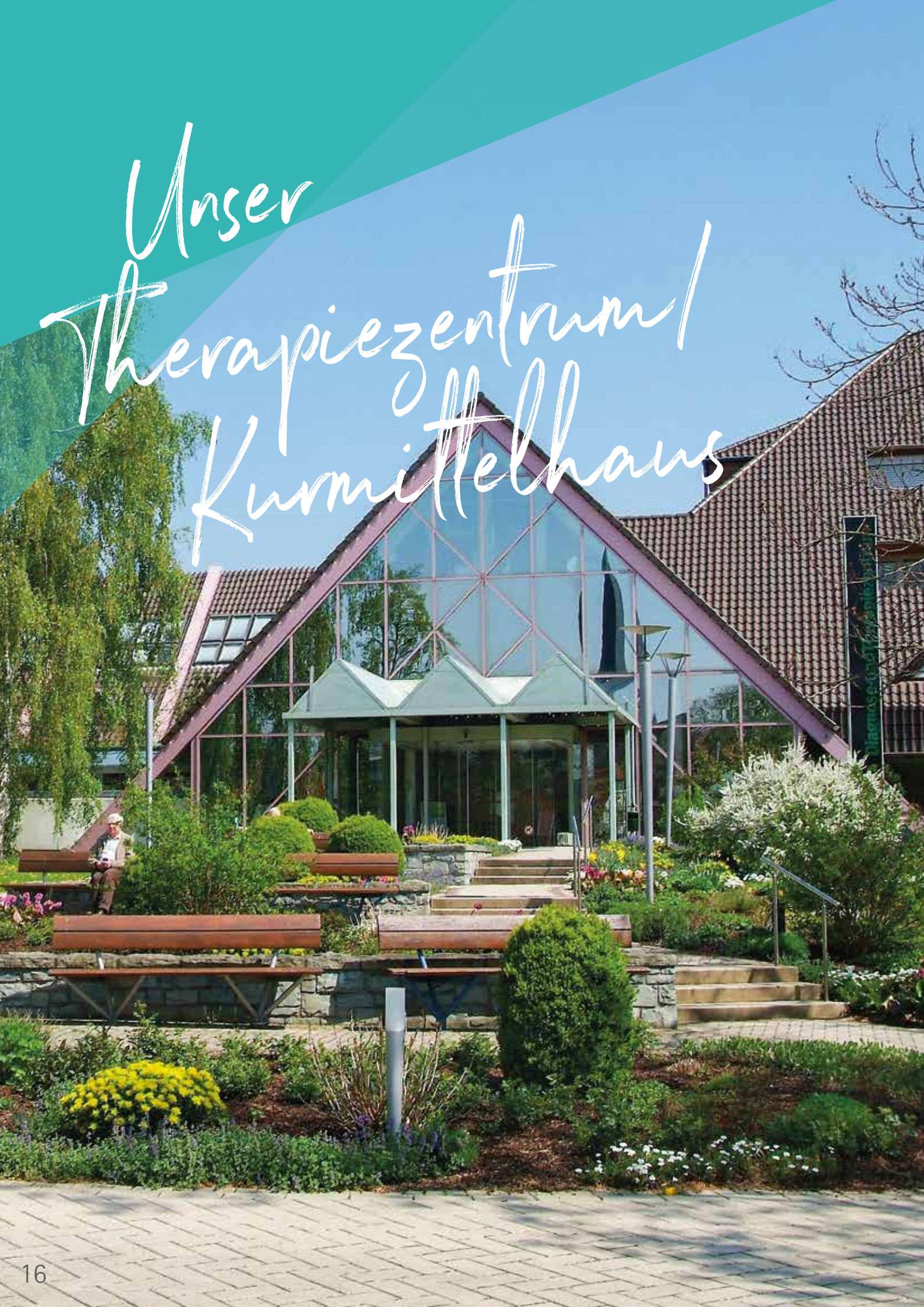
Badekuren

Eine Badekur oder ambulante Vorsorgekur kann erfolgen, wenn die körperliche oder geistige Gesundheit bereits geschwächt ist. Sie hilft Ihnen dabei, wieder richtig gesund und fit zu werden. Gemeinsam mit dem Badearzt werden die passenden Anwendungen ausgewählt, z.B. Massagen oder Moorpackungen.



ACHTUNG: Ambulante Vorsorgekuren sind seit 1. Juni 2021 wieder eine Pflichtleistung der Krankenkassen. Das heißt, sie kann wieder – wie früher – direkt vom Hausarzt verschrieben werden. Nutzen Sie diese Möglichkeit!

Unser Therapiezentrum/ Kurmittelhaus





Unser Therapiezentrum / Kurmittelhaus

Unser Therapiezentrum/Kurmittelhaus in der Ortsmitte ist ein modernes, multidisziplinäres Kompetenzzentrum für ambulante Therapien, medizinische Rehabilitation und Prävention, das sich spezialisiert hat auf Gesundheits-Dienstleistungen in den Bereichen Heilmittel (Physiotherapie, Ergotherapie, physikalische Therapie), ambulante Rehabilitation (EAP), Kindertherapie (KITZ), Rehabilitationsnachsorge und Kuren (ambulante Vorsorgemaßnahmen/-Kuren).

Hier werden Patienten aller Altersstufen aus den Bereichen der Orthopädie, Traumatologie, Rheumatologie, Innere Medizin und Neurologie behandelt.

Von den Angeboten profitieren Menschen mit unterschiedlichsten Beschwerden ebenso wie Gesundheitsbewusste, die ihre Leistungsfähigkeit und ihr Wohlbefinden aktiv stärken wollen.

Das interdisziplinäre Therapeutenteam besteht aus Physio-, Ergo- und Sporttherapeuten, Masseuren und medizinischen Bademeistern. Durch ständige Fort- und Weiterbildung der Mitarbeiter können vielseitige und exakt auf die Bedürfnisse des Patienten abgestimmte Therapien angeboten werden.

Kurmittelhaus, Kaiserstr. 16 (4N), Tel. 02921-501-4400, Fax 02921-501-4428, Mail: zeiteinteilung-ambulant@saline.de

WÄRME- & KÄLTETHERAPIE

■ Wärmepackung	18,90
■ Kälte-Therapie	14,90
■ Heiße Rolle	15,00
■ Infrarotbestrahlung	9,50

MASSAGEN

■ Ganz-Massage	48,00
■ Massage	24,00
■ Bindegewebsmassage	24,00
■ Colonmassage	24,00
■ Fußreflexzonenmassage	38,50
■ Faszientherapie	38,50
■ Lymphdrainage 30 Min.	34,50
■ Lymphdrainage 45 Min.	51,75
■ Lymphdrainage 60 Min.	69,00

HYDROTHERAPIE

■ Kneipp-Wechselguss	12,50
----------------------	-------

INHALATION / SEA-CLIMATE®

■ Sole-Sauerstoff-Therapie (Rauminhalation)	8,75 / 6er Karte 45,00
---	------------------------

ELEKTROTHERAPIE

■ Ultraschall	14,90
■ Reizstrom	13,50
■ Elektrostimulation Lähmungen	17,90
■ Iontophorese	13,50

BEWEGUNGSBÄDER

■ Bewegungsbad Einzel	36,30
■ Bewegungsbad Gruppe	19,90

PHYSIOTHERAPIE

■ Physiotherapie Einzel	31,80
■ Kinesio-Tape (innerhalb der Einzeltherapie)	5,00
■ Physiotherapie auf neurologischer Grundlage nach Vojta/Bobath/PNF	Kinder 53,80 / Erwachsene 43,00
■ Manuelle Therapie	33,90
■ Atemtherapie zur Behandlung von schweren Bronchialerkrankungen	73,90
■ Osteopathie	78,00
■ Medizinische Trainingstherapie	49,90
■ Medizinische Trainingstherapie Einzel	79,90
■ Isokinetik	33,90
■ Ergometer-Training	18,50
■ Physiotherapie Gruppe	13,50
■ Rückenschule Gruppe	27,00
■ Motorschiene	19,90

ERGOTHERAPIE

■ bei motorisch funkt. Störungen Einzel	45,90
■ bei motorisch funkt. Störungen Gruppe	21,50
■ bei perzeptiven-sensomotor. Störungen Einzel	62,90
■ Hirnleistungstraining Einzel	49,90
■ bei psychischen Störungen Einzel	76,90
■ bei psychischen Störungen Gruppe	39,90
■ Ergo-Hirnleistung Gruppe	39,90
■ Funktionsanalyse, Anamnese, Beratung	45,00
■ Sandkneten / Kiesbox	10,00
■ Sensomotorisches Training	10,00

ÖFFNUNGSZEITEN

Terminvereinbarung

Mo-Fr 8.00 bis 12.00 Uhr & 13.00 bis 14.00 Uhr

Therapieabteilungen

Mo-Do 7.00 bis 18.00 Uhr, Fr bis 16.00 Uhr

Kostenübernahme durch Krankenkassen: Mitglieder gesetzlicher Krankenkassen (RVO- und Krankenkassen, keine Privat-Krankenversicherungen) beschaffen sich vor Kurantritt bei ihrer zuständigen Krankenkasse einen „Badeärztlichen Behandlungsschein“ und einen „Kostenübernahmeschein für Heilmittel“. Nur aufgrund dieser Scheine kann eine Heilbehandlung auf Kosten einer Krankenkasse erfolgen. Ihre Privatversicherung (auch Beihilfestelle) übernimmt nicht in allen Fällen die privaten Heilmittelpreise in voller Höhe. Rechnen Sie also bitte mit einer Zuzahlung. Nach den Beihilfavorschriften des Bundes, die entsprechend auch für eine Reihe weiterer Gruppen von Beschäftigten im öffentlichen Dienst und diesen gleichgestellten oder nachgeordneten Organisationen gelten, muss sich die Unterkunft während einer Kur im Kurort befinden und ortsgebunden sein. Nach dem amtlichen Heilkurortverzeichnis (Anlage 3 zu § 8 Abs. 6 BfV) ist die Anerkennung als Heilkurort auf das Kerngebiet der Gemeinde begrenzt.

HINWEIS: Wenn Sie einmal einen Termin nicht wahrnehmen können, sagen Sie bitte **mindestens 24 Stunden vorher ab**. Nicht mindestens 24 Stunden vorher abgesagte Termine werden Ihnen in Rechnung gestellt. Die Höhe der Ausfallgebühr bemisst sich dabei nach den für die Behandlung vorgesehenen Vergütungssätzen. Während der Corona Pandemie kann es zu Änderungen des Angebotes bzw. der Öffnungszeiten kommen, es gelten die jeweils aktuellen gesetzlichen Vorschriften.

■ = frei verkäuflich ■ = auf Rezept Alle Preise in Euro. Änderungen vorbehalten.



Sechs Reha-Kliniken: Informationen zum Therapiespektrum der Bad Sassendorfer Reha-Kliniken finden Sie auf den Seiten 64 bis 70!



Mit Kompetenz und Qualität



Medizinische Kompetenz

Bad Sassendorf blickt auf eine über 100jährige Tradition als Heilbad zurück. Das Know-How unserer Ärzte und Therapeuten ist immens. Neueste wissenschaftliche Erkenntnisse fließen stetig in die Entwicklungsprozesse ein. Heilanzeigen sind insbesondere Erkrankungen des Haltungs- und Bewegungsapparats, Nachbehandlung nach Operationen und Unfallverletzungen, Erkrankungen der Atemwege, Herz- und Kreislauferkrankungen, Hautkrankheiten sowie Erschöpfungszustände. Die Rehabilitationskonzepte sind ganzheitlich strukturiert und werden individuell auf Ihre Bedürfnisse abgestimmt, mit dem Ziel, sich nach dem Aufenthalt in Bad Sassendorf wieder im Alltag zurechtzufinden.

Therapeutisches Know-How

Physiotherapie, Ergotherapie, Physikalisch-balneologische Therapie, Medizinische Trainingstherapie, Inhalationen, Atemgymnastik, Schmerztherapie, ambulante, teilstationäre und stationäre Rehabilitation sind die Therapien, für die wir unser Know-How einsetzen. Viele weitere diagnostische und therapeutische Möglichkeiten ergänzen unser Repertoire. Lassen Sie uns gemeinsam herausfinden, was gut für Sie ist!

Institut für Biomechanik

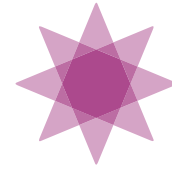
Das Institut für Biomechanik unter der Leitung von Prof. Dr. Thomas Jöllenbeck stellt eine Besonderheit dar: hier werden Patienten und Sportler in ihrer Bewegung – mit modernster Technik – genau betrachtet und analysiert. Ärzte und Therapeuten erhalten so wertvolle Informationen für die Diagnostik und die Therapie. Das Angebot richtet sich an Patienten mit Bewegungsproblemen, sportliche (Wieder-)Einsteiger, Freizeitsportler aber auch an Leistungssportler, die Verletzungen vorbeugen und Trainingspläne optimieren wollen.
www.klinik-lindenplatz.de



Westfälische Salzroute: Salzgewinnung und Salzhandel haben in der Hellwegregion eine Vielzahl kulturhistorischer und industriegeschichtlicher Zeugnisse hinterlassen. Vom Kurpark in Unna-Königsborn bis zum „Kütfelsen“ in Salzkotten gibt es entlang des Hellwegs rund ums Thema Salz viel zu entdecken. Den Spuren dieser Geschichte folgt auch ein 88 Kilometer langer Radwanderweg: die „Westfälische Salzroute“.



Auf den Spuren des weißen Goldes



Interaktive Ausstellung

Salz kommt aus dem Salzstreuer – ist doch klar! Die Westfälischen Salzwelten auf dem Hof Haulle entführen Sie auf eine Entdeckungsreise, die dem einst als „weißes Gold“ bekannten Allerweltstoff auf die Spur kommt.

In Bad Sassendorf zumindest stand am Anfang die Sole, aber diese Geschichte gilt es selbst zu erforschen. Erleben Sie das Abenteuer Salz spielerisch und interaktiv, denn Salz, Sole und Moor bergen überraschende Geheimnisse. Groß und Klein gehen an Mikroskopen, Modellen der Ionenverbindung und im Solevernebelungsraum auf eine Salzexpedition.

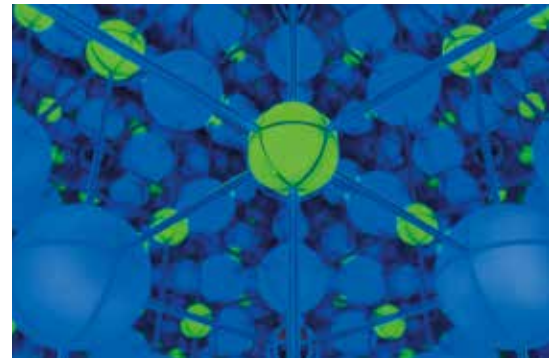


Workshops, Kulinarisches und Führungen

Workshops und Kindergeburtstage gehören ebenso zum Angebot wie Führungen und Erzählcafés. Der Besuch der Salzwelten als Gruppe oder Familie ist jederzeit möglich. An der Siedepfanne tauchen die Gäste ein in die Welt der Siedeknechte.

Das Siedecafé lädt zu einer regionalen Kuchen- und Suppenauswahl in Bio-Qualität ein.

Über die Salzwelten sind zahlreiche Führungen im Ort buchbar: Die „Sassendorfer Salzspuren“ führen als Rundweg vom Hof Haulle durch den Ort und den Kurpark, während die Führung „Kurpark 3.0“ durch den wunderschönen Rosengarten vorbei an den Rhododendren führt. Das neue Erlebnisgradierwerk ist bei den Führungen „Seeluft schnuppern im Kurpark“ sowie „Sieden, Baden, Inhalieren“ zu erkunden.



Siedehütte, Salzküche und Salzlabor

Im Jahr 2022 wurde der Museumspark um weitere Attraktionen erweitert. An der elektrischen Siedepfanne kann dem Siedeknecht über die Schulter geschaut und der Stoff Salz noch genauer unter die Lupe genommen werden. Im historischen Speicher erweitern die Programme „Käsen, Seifesieden und Farbfreude“ das kulinarische und gesundheitsbezogene Workshop-Angebot. Weitere Highlights auf dem Hof Haulle sind die Mooraufbereitungsanlage und der restaurierte Lehmbackofen im denkmalgeschützten Backhaus.



NEU: Museumseintritt, öffentliche Führungen „Salzspuren“ (samstags), „Kurpark 3.0“ (montags) und Gradierwerkführung (freitags) sowie durch die Ausstellung (sonntags) für Inhaber der Bad Sassendorf Card (s.S. 7) kostenlos!

In der neuen Siedehütte entstehen beim Sieden beeindruckende Salzkristalle, die der Siedemeister „Fleur des Sassendorf“ getauft hat. Mehr Details zu den Führungen und Workshops finden Sie im Internet unter www.salzwelten.de und www.facebook.com/wsalswelten. Das Team der Salzwelten berät Sie gerne: Tel. 02921-9433435 oder info@salzwelten.de!





Information & Buchung unter 02921-9433435



Führungen durch die Ausstellung

- **Die Geschichte von Salz und Sole in Bad Sassendorf**
Dauer: 1,5 h / 18 - 25 Pers.
Kosten: 180,00 € pro Gruppe
- **Erzählcafé** (ab 10-40 Pers.)
 Führung durch die Salzwelten (90 Min.) mit Kaffeegedeck 16,00 € p. P. / mit Suppe und Softgetränk 19,50 € p. P.
oder
 Salzspuren-Führung (90 Min.) mit Kaffeegedeck 14,00 € p. P. / mit Suppe und Softgetränk 17,50 € p. P.
oder
 Salzspuren- und Museumsführung (je 60 Min.), mit Kaffeegedeck 17,00 € p. P. / mit Suppe und Softgetränk 20,50 € p. P.
- **Richtig Salzen - Salz in der Ernährung**
 Themenführung
Dauer: 1,5 h / 18 - 25 Pers.
Kosten: 180,00 € pro Gruppe
- **Salz und Religion**
 Themenführung
Dauer: 1,5 h / 10-25 Pers.
Kosten: 180,00 € pro Gruppe

• **Sieden an der Siedepfanne**
 Ein besonderes Erlebnis
Dauer: 2,5-3 h / 10-25 Pers.
Kosten: 250,00 €

Workshops

- **Gewürzsalz-Workshop**
Dauer: 1,5 h / 5-15 Pers.
Kosten: 16,00 € pro Person
- **Wellness mit Sole und Moor**
Dauer: 1,5 h / 5-15 Pers.
Kosten: 16,00 € pro Person
- **Jungbrunnen Sole**
 Badesalz-Workshop
Dauer: 1,5 h / 5-15 Pers.
Kosten: 16,00 € pro Person
- **Seifenworkshop**
Dauer: 1,5 h / 5-12 Pers.
Kosten: 25,00 € pro Person
- **Käsen**
Dauer: 1,5 h / 5-12 Pers.
Kosten: 18,00 € pro Person

Führungen durch den Ort

- **Sieden, Baden, Inhalieren**
 Themenführung durch den Ort und im Gradierwerk
- **Sassendorfer Salzspuren**
 Rundweg vom Hof Haulle durch den Ort
- **Kurpark 3.0**
 inkl. Rosengarten und Rhododendrenpark
- **Seeluft schnuppern am Gradierwerk**
 Themenführung am Gradierwerk
Dauer: jeweils 1,5 h
Kosten: 100,00 € (max. 25 Pers.)

Tagesfahrten

Bad Sassendorf & Möhnesee

Wunder und Kräfte der Natur
Leistungen: Führung durch die „Westfälischen Salzwelten“ oder Ortsführung mit Erlebnisgradierwerk (ca. 90 Min.), Kurzführung auf der Staumauer (ca. 35 Min.), Fahrt mit der MS Möhnesee inkl. Kaffee und Kuchen (ca. 60 Min.)
Preis pro Person: 32,- € *

Soest & Bad Sassendorf

Vergangenheit entdecken – Gegenwart genießen
Leistungen: Altstadtführung in Soest (ca. 90 Min.), Kurparkführung (ca. 90 Min.), Kaffeegedeck inkl. 1 Stück Kuchen/Torte und 1 Pott Kaffee/ Tee/Schokolade
Preis pro Person: 23,00 € *

Arnsberg & Bad Sassendorf

Historisches Arnsberg und Erzählcafé in Bad Sassendorf
Leistungen: Historischer Spaziergang mit kostümiertem Stadtführer (ca. 90 Min.), Erzählcafé in den Westfälischen Salzwelten inkl. Führung und Kaffee & Kuchen
Preis pro Person: 28,- € *

Entdecke die Westfälischen Salzwelten mit der Museums-App und dem Siedehans!

Mit der App erleben Sie verschiedene thematische Touren durch die Ausstellung. Lebhaftige Bild- und Audiomaterialien bereichern die Exponate und bieten Einblicke in Saline- und Medizingeschichte.

Die Führungen mit dem digitalen Tourguide „Siedehans“ sind ein Erlebnis: Er zeigt seine Lieblingsexponate in der Ausstellung.

Hol dir die App!



Android



iOS



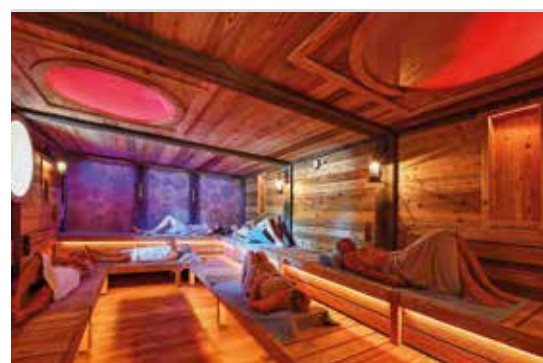
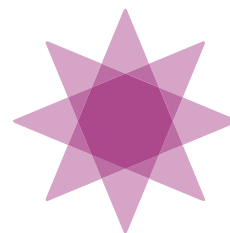
* Transfer mit dem eigenen Bus



Termine 2023: Alle Termine und Hinweise zu unseren Veranstaltungen finden Sie unter www.badsassendorf.de, Stichwort: Veranstaltungen.



Beste Unterhaltung



Bühne & Show

Im gemütlichen Ambiente der Kulturscheune und im großen Saal des frisch renovierten Tagungs- und Kongresszentrums (siehe Seite 32) laden wir Sie ein zu Klassik-, Jazz-, Rock- und Popkonzerten, Kabarett, Theater- und Kinovorstellungen, Lesungen und Gesundheitsvorträgen. Für die Sommerkonzerte bietet das Gradierwerk im Kurpark die ideale Kulisse.

Termine unter
www.tuk-badsassendorf.de

Feste & Märkte

Große Feste feiern wir mit Ihnen das ganze Jahr über, denn wir lieben das Markttreiben im Frühjahr, Sommer, Herbst und Winter.

Freuen Sie sich mit uns auf den Handwerkermarkt, das Rosengartenfest, den Sälzermarkt, den Herbstmarkt und das Winter-Funkeln im Kurpark und Ortszentrum.

Thementage

Besondere Thementage/-wochen, z. B. die Aktionswoche in der Meersalzgrotte, die Saunanächte in der Börde Therme, das Taste Lab in den Westfälischen Salzwelten ergänzen unser Veranstaltungsprogramm.

Einige Höhepunkte in 2023 sind:

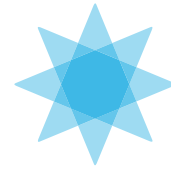
Handwerker- und Bauernmarkt (29. April bis 01. Mai), Taste Lab (13. Mai), Rosengartenfest (03. und 04. Juni), Sälzermarkt (08. und 09. Juli)
ADAC Bad Sassendorf Oldtimer Classic (10. September), Herbstmarkt (07. und 08. Oktober)
Weihnachtsmarkt & Winterfunkeln (16. November bis 31. Dezember)



Fahrräder vor Ort mieten: E-Bikes, Mountain-E-Bikes und Trekkingräder gibt es bei „Fortmeiers Fahrradverleih“ – in der Saison an der Verleihstation am Pfauenbrunnen (Eingang Kurpark), im Winter auf Vorbestellung. www.fortmeiers-fahrradverleih.de



Meine Aktivzeit



Unterwegs in der Börde

Lassen Sie sich von der Schönheit, Vielfalt und Weite der Landschaft rund um Bad Sassendorf verzaubern! Eingebettet zwischen dem im Norden angrenzenden Münsterland und dem sich im Süden erstreckenden Sauerland liegt Bad Sassendorf idyllisch eingebettet in der Hellweg Börde. Radeln, wandern oder walken Sie durch bunte Wiesen und Felder, folgen Sie den Flussläufen der Rosenau, Ahse und Lippe und entdecken Sie die kleinen Ortschaften entlang der Wege.



Tipps für Radtouren

Besondere Tourentipps sind die Westfälische Salzroute zwischen Unna und Salzkotten, die den Spuren der Salzgewinnung und des Salzhandels entlang des Hellwegs folgt und zahlreiche kulturhistorische und industriegeschichtliche Zeugnisse offenbart, die Route „TrioVelo“, die Bad Sassendorf mit der alten Hansestadt Soest und dem Naherholungsgebiet Möhnesee verbindet, und die Route „WasserWegeWinkel“ zwischen Delbrück und Möhnesee, die Sie zu den schönsten Landschaften, Kulturdenkmälern und Naturerlebnissen von der Lippe bis zum Möhnesee führt.



Waben & Knoten

Alle Radstrecken in der Region sind nach einem einheitlichen System („Radnetz Südwestfalen“) übersichtlich beschildert. Die Strecken fügen sich wie „Waben“ aneinander und können beliebig kombiniert werden. An den Wegekreuzungen, den sogenannten Knotenpunkten, liefern Übersichtstafeln nützliche Informationen für Radfahrer. Alle Knotenpunkte sind nummeriert. So wird aus einer Zahlenkombination eine tolle Radtour.





Viele Quellen und Bäche prägen die Hellweg-Börde. In Bad Sassendorf entspringen die Rosenau und die Ahse, die sich nach Nordwesten schlängeln und in der Lippe münden. Beide Bäche wurden in den letzten Jahren durch Renaturierungsmaßnahmen aufgewertet. In Soest wurde an einigen Stellen der Soestbach, der im weiteren Verlauf auch Loerbach heißt, freigelegt. Ein Stadtbummel entlang des Baches führt zu besonders idyllischen Plätzen.



Tolle Ausflugsziele



Rund um Bad Sassendorf

Erleben Sie historische Städte wie Soest, Lippstadt, Arnsberg, Paderborn und Münster. Entdecken Sie faszinierende Landschaften wie den Möhnesee oder die Auenlandschaft der Lippe und Ahse. Erkunden Sie die schwingende Landschaft des Sauerlands oder das Münsterland mit seinen Burgen und Schlössern. Viele Ausflugsziele sind auch bequem mit Bus oder Bahn erreichbar.

Aller guten Dinge sind 3

Besonders enge Beziehungen gibt es zwischen Bad Sassendorf und den direkten Nachbarn Soest und Möhnesee. Diese drei Gemeinden mit ihren unterschiedlichen Stärken, Besonderheiten und touristischen Angeboten ergänzen und bereichern sich gegenseitig optimal – ganz nach dem Motto „Aller guten Dinge sind drei!“.

Die Soester Altstadt verzaubert zu jeder Jahreszeit die Besucher. Liebevoll gepflegte Fachwerkhäuser, imposante Kirchen, romantische Gassen, eine noch weitgehend erhaltene Stadtumwallung mit dem imposanten Osthofentor und die Gräfte laden zum Spaziergang ein. Ein besonderes Highlight ist die berühmte Allerheiligenkirmes, wenn die riesigen Karussells sich zwischen Fachwerkhäusern und Kirchtürmen drehen.

Am Möhnesee gehört ein Gang über die imposante Sperrmauer fast zum Pflichtprogramm. Diese ist zugleich ein guter Ausgangspunkt für Wanderungen und auch die „MS Möhnesee“ hat hier ihre Hauptanlegestelle. Vom Möhneseeurm am Südufer eröffnet sich ein weiter Blick über das Möhnetal und den Arnsberger Wald. Entlang der Promenade im Seepark in Körbecke lässt es sich wunderbar flanieren oder zu Aktivitäten auf dem Wasser starten.

Sie planen als Gruppe einen Ausflug oder Aufenthalt in Bad Sassendorf? Auf der Seite 23 haben wir für Sie einige Tipps zusammengestellt. Kombinieren Sie z. B. eine Führung in den Westfälischen Salzwelten mit einer Schifffahrt auf dem Möhnesee.



Wasser, Wald und Weite am MÖHNESEE



© sabrinity.com



Die Region rund um den Möhnesee steht für Natur, Entspannung und Aktivität. Das „Westfälische Meer“ ist die flächenmäßig größte Talsperre im Sauerland. 40 Kilometer Uferlänge laden zum Sonnenbaden, Wandern, Rad fahren und zu Wassersportaktivitäten aller Art ein.



Ein beliebter Treffpunkt für **Veranstaltungen**, **Freizeitaktivitäten** oder einfach zum Entspannen und Sonne genießen, ist der **Seepark**. Mit einem **Gesundheitsparcours**, **Abenteuerspielplatz**, weiten Rasenflächen und der **Seepromenade** ist er zur Top-Anlaufstelle am Möhnesee geworden.

Erklärungen, lassen sich bei einem gemütlichen Spaziergang auf den **Erlebnispfaden** in den **Möhneauen** oder auf der **Hevehalbinsel** erwandern. Dort laden drei **Möhneseebalkone** zum entspannten Blick auf den See, die Tier- und die Pflanzenwelt ein.

In puncto **Wassersport** und Spaß locken **Badestellen** in **Delecke** und **Körbecke**, sowie ein **Strandbad** in **Wamel**. Die Kraft der Elemente spüren Segler, wenn eine ordentliche Brise über das Wasser fegt. Ergänzt wird das Angebot durch **Segel-, Surf- und Tauchschulen**, **Boot- und Boardverleih** und natürlich durch eine beschauliche Fahrt mit der **MS Möhnesee**.

Im Mittelpunkt eines Möhnesee-Besuchs steht aber sicherlich die monumentale **Staumauer** mit ihrer bewegten Geschichte. Auch die sagenumwobene **Drüggelker Kapelle** lädt Kunst- und Geschichtsinteressierte ein. Die malerische **Kanzelbrücke** überrascht mit südländischem Flair und der Aufstieg auf den **Bismarckturm** verspricht bei gutem Wetter einen imponierenden Fernblick in die **Soester Börde**. Ein Besuch des Landschaftsinformationszentrums in Günne, in dem auf unterhaltsame Art und Weise über Flora und Fauna informiert wird, rundet den Besuch am „Westfälischen Meer“ ab.



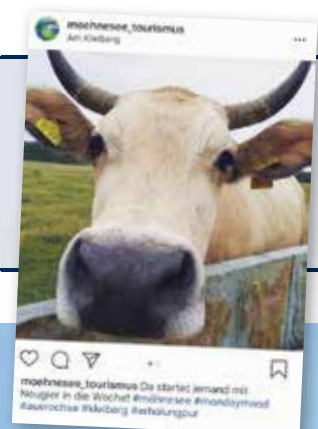
Radfahrer finden am Möhnesee eine Vielzahl an Möglichkeiten. Fünf ausgeschilderte **Rad-Rundwege** von 14 bis 36 Kilometern Länge und unterschiedlichen Anforderungen machen mit der Landschaft bekannt, darunter ein Radweg, der um die gesamte Talsperre führt. Mit 11 Knotenpunkten ist die Region Möhnesee im südwestfälischen Netzwerk „**Radeln nach Zahlen**“ vertreten. Dort steigen Radler flexibel in das umfangreiche Radwegnetz ein.

Wanderschuhe an und los! Mit über 200 km ausgeschilderten **Wanderwegen** ist für jede Kondition die passende Herausforderung dabei. Viele **Wanderparkplätze** sind ideale Ausgangspunkte für Rundwanderungen und wer den **Haarstrang** überquert oder den **Möhneseeurm** ersteigt, wird mit beeindruckenden Weitblicken belohnt. Kürzere Strecken, gespickt mit vielen interessanten

Teilt Eure Abenteuer mit uns

 @moehnesee-tourismus

 @moehnesee_tourismus



Altstadt Soest

Weltweit einmaliges Grünsandstein-Ensemble

Ganz egal aus welcher Richtung man kommt: die imposanten Kirchtürme weisen den Weg in eine mittelalterliche Stadt, deren weltweit einmaliges Grünsandstein-Ensemble „Altstadt Soest“ mit hübschen Fachwerkzeilen, romantischen Gassen, eindrucksvollen Profanbauten sowie einem noch fast vollständig erhaltenen mittelalterlichen Stadtwall besticht.

Insgesamt stehen hier rund 600 Gebäude unter Denkmalschutz. Zahlreiche Biergärten, Kneipen und Cafés laden zum gemütlichen Verweilen ein. Die Kneipendichte der Stadt ist – gemessen an der Einwohnerzahl – übrigens die größte in Nordrhein-Westfalen. Zahlreiche attraktive, liebevoll eingerichtete Einzelhandelsgeschäfte laden in der Fußgängerzone und in den kleinen Einkaufsvierteln zum entspannten Einkaufsbummel ein.



Öffentliche Führungen:

Sa. 14:30 Uhr (ganzjährig),
Treffpunkt: Teichsmühle,
weitere Termine und Angebote
auf www.so-ist-soest.de

Servicepartner für Ihren Soest-Besuch:

Tourist Information Soest
Teichsmühlengasse 3
59494 Soest
Tel.: (0 29 21) 103 - 6110
willkommen@soest.de
www.so-ist-soest.de

VERANSTALTUNGEN MIT UND BEI UNS

Bad
Sassen-
dorf



besser leben

Emotionen für Sie!

Begegnung



Kongresse,
Tagungen und
hybride Formate:
Alles aus einer Hand.

**HERZLICH
WILLKOMMEN.**

Kultur + Events



Ein vielfältiges
Programm: Kino,
Gesundheits- &
Wellness-Vorträge,
Konzerte, Kabarett
und Theater.

LIVE ERLEBEN.

Freiraum



Großzügig, modern,
einladend. Nutzen Sie
unser Equipment und
unsere Fähigkeiten,
Räume mit Leben
zu füllen.

EIN PERFEKTER TAG.

Lebendigkeit



Hier läuft alles rund,
wenn großartige Ideen
unser Haus in einen
Ort der Begegnungen
verwandeln, den man
immer wieder neu erlebt.

GLÜCKLICHE GÄSTE.

Gerne beraten wir Sie persönlich. Sprechen Sie uns an!

Alexandra Ulrich

Assistenz Geschäftsführung &
Leiterin Veranstaltungsorganisation

Tel. +49 2921 94 334 23

Mobil +49 160 92 140 802

ulrich@tuk-badsassendorf.de

Jennifer Kröysiak

Veranstaltungsorganisation &
Projektleitung

Tel. +49 2921 94 334 24

kröysiak@tuk-badsassendorf.de

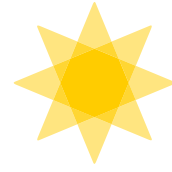
www.tuk-badsassendorf.de



TAGUNGS- UND KONGRESSZENTRUM
BAD SASSENDORF GMBH



Tagen in Bad Sassendorf



Geschäftig

Das Tagungs- und Kongresszentrum, die Kulturscheune auf Hof Haulle sowie einige Hotels und Restaurants wie das Hotel Schnitterhof und das Haus Rasche bieten Veranstaltungsräume mit ganz unterschiedlichem Ambiente für Seminare, Tagungen, Feiern und Kongresse bis zu 700 Personen.

Dorf statt Destination

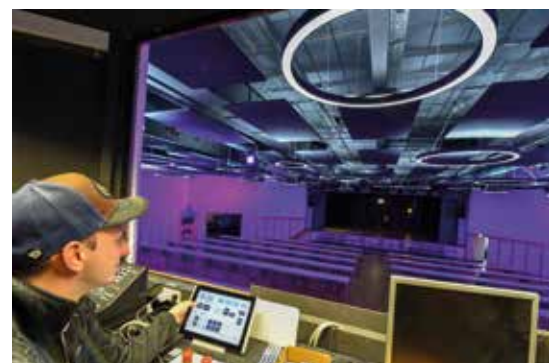
Im Gegensatz zu großen Städten bietet Bad Sassendorf ein entspanntes Umfeld im Grünen für konzentriertes Lernen und Arbeiten und ist dabei trotzdem gut erreichbar mit öffentlichen Verkehrsmitteln und exzellenten Verkehrsanbindungen an die A44 und die A2.

Moderne Technik, hybrid & digital

In eine moderne Technik wird stetig investiert. So verfügt das Tagungs- und Kongresszentrum z. B. über mobile Videoanlagen, ein digitales Personenleitsystem, Laserprojektoren, eine steuerbare LED-Beleuchtung im großen Saal und eine audiovisuelle Vernetzung der Tagungsräume, die ein dezentrales Tagen ermöglichen. Die unterschiedlichen Räume und Locations wie die Terrasse und der Garten eignen sich für verschiedene Tagungsformate wie Open Space oder Worldcafé.

Gesundes Tagen

Stundenlanges Sitzen, kurze Kaffeepausen und schwere Mittagmenüs gehören der Vergangenheit an. Als Gesundheitsstandort bietet Bad Sassendorf Tagungspakete, die z. B. eine Qi Gong-Aktivpause, einen Workshop, eine Genuss-Rallye oder eine kreative Teambuilding-Aktion in den Westfälischen Salzwelten sowie eine moderne, leichte Tagungsverpflegung beinhalten.

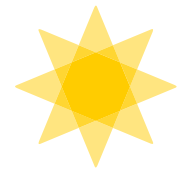




Online suchen & buchen: Mit unserem Buchungssystem unter www.badsassendorf.de können Sie schnell und einfach eine Unterkunft Ihrer Wahl zum Wunschreisetermin finden und direkt buchen.



Hier geht's mir gut



Gut gebettet

Kommen Sie gut bei uns an, seien Sie unser Gast! Von der Ferienwohnung bis zum Sterne-Hotel gibt es in Bad Sassendorf eine große Auswahl an Unterkünften. Auch auf die besonderen Anforderungen von Menschen mit Behinderungen sind einige unserer Gastgeber bestens eingestellt.

In Bad Sassendorf sind Sie herzlich willkommen! Unsere Gastgeber und das Team der Gäste-Information helfen Ihnen gerne bei der Suche nach der passenden Unterkunft.



Für jeden Geschmack

Dinnen oder draußen, urig oder modern, westfälisch oder mediterran – eine Vielfalt von Cafés und Restaurants lädt Sie in Bad Sassendorf zu kulinarischen Genüssen ein. Für jeden Geschmack und Geldbeutel ist etwas dabei. Frische, Qualität, ein freundlicher Service und ein gutes Preis-Leistungs-Verhältnis erwarten Sie. Machen Sie es sich bequem und lassen Sie sich verwöhnen!



Shoppern

In den vielen, inhabergeführten Geschäften in Bad Sassendorf erwarten Sie kompetente Beratung und individueller Service. Die Auswahl ist groß, beim Bummel durch die Geschäfte entdecken auch Sie sicher etwas Neues! Die Händler laden zudem immer wieder zu Veranstaltungen und besonderen Aktionen ein. Freitagvormittags und dienstagsnachmittags bietet der Wochenmarkt auf dem Jahnplatz frische Produkte und Leckereien.





CAFÉ S LE

Tipp: Alle Arrangements können Sie auch als Gutscheine verschenken!



Meine Wohlfühlarrangements

Entspannen, neue Kraft tanken und etwas für die Gesundheit tun!

Ob Kurzurlaub oder längerer Aufenthalt – hier finden Sie das Arrangement, das Ihren Wünschen entspricht.

Unser Buchungsservice:

Gern nehmen wir Ihre Buchung entgegen und stehen Ihnen für Fragen zur Verfügung: Gäste-Information Bad Sassendorf, Tel. 02921-9433456 oder info@badsassendorf.de. Sie können Ihre Buchung außerdem auch direkt unter www.badsassendorf.de, Stichwort „Übernachten und Arrangements“ vornehmen.

Reisetermin und Unterkunft:

Bitte geben Sie uns bei der Buchung den gewünschten Reisetermin und Ihr Wunsch-Quartier an. Informationen zu den Unterkünften und den Preisen finden Sie in der Tabelle auf Seite 40/41. Bitte geben Sie uns möglichst auch Alternativen (Termin und/oder Unterkunft) an, da nicht alle Häuser zu jedem Termin verfügbar sind.

Organisation:

Wenn Sie ein Arrangement bei uns buchen, übernehmen wir die Terminierung der Anwendungen und bemühen uns, Ihre Wünsche dabei bestmöglich zu berücksichtigen. Je eher Sie buchen, desto besser können wir Ihre Wünsche berücksichtigen.

Kurbeitrag (Kurtaxe):

Der Kurbeitrag ist im Arrangement-Preis bereits enthalten. Die Kurkarte (Bad Sassendorf Card) erhalten Sie von Ihrem Gastgeber.

Kontraindikationen bei Einzelleistungen/Anwendungen:

Wenn Sie aus gesundheitlichen Gründen Einzelleistungen/Anwendungen nicht in Anspruch nehmen können, z.B. nicht im warmen Sole-Wasser baden dürfen oder möchten, können Sie die in den Arrangements enthaltenen Gutscheine bei uns gegen andere Leistungen umwandeln.

Reisebedingungen:

Anbieter/Reiseveranstalter der auf den Seiten 38/39 dargestellten Arrangements ist die Gäste-Information Bad Sassendorf. Es gelten unsere allgemeinen Reisebedingungen.

Reiserücktrittskostenversicherung:

Wir empfehlen Ihnen den Abschluss einer Reiserücktrittskostenversicherung. So können Sie die wichtigsten Risiken, die einen Reiseantritt verhindern, absichern. Entsprechende Formulare erhalten Sie u.a. bei uns und bei vielen Vermietern. Sie können die Versicherung auch online unter www.badsassendorf.de abschließen.

Weitere Arrangements:

Hinweise zu Arrangements der Hotels und Pensionen finden Sie in den jeweiligen Anzeigen in dieser Broschüre und im Internet unter www.badsassendorf.de.

Information & Buchung unter 02921-9433456

Basispaket 1



Kurz mal weg

Lernen Sie Bad Sassendorf kennen!

Leistungen:

- 2 Übernachtungen mit Frühstück
- 1 x Besuch der Börde Therme (2 Std. Bad)
- 1 Großmassage (20 Min.)
- 1 Salzpräsent = 1 Gewürzsalz nach Wahl

ab 159,-
pro Person
inkl. Kurbeitrag
sh. Preistabelle
S. 40/41

Basispaket 2



Moor & more

Entdecken Sie die Geheimnisse unseres natürlichen Heilmittels Moor und spüren Sie die Kraft der Natur!

Leistungen:

- 2 Übernachtungen mit Frühstück
- 1 Naturmoor-Großpackung (20 Min.)
- 1 Großmassage (20 Min.)
- 1 Moor-Seife & Sole-Seife im Doppelpack

ab 179,-
pro Person
inkl. Kurbeitrag
sh. Preistabelle
S. 40/41

Ergänzungspaket A

Me(e)hr, Salz & Sole

- 2 Übernachtungen/Frühstück
- 1 x Besuch der Börde Therme (4 Std. Sauna & Bad)*
- 1 Hot-Stone-Massage (30 Min.)

Ergänzungspaket B

Moor zum Schnuppern

- 2 Übernachtungen/Frühstück
- 1 Naturmoor-Großpackung (20 Min.)
- 1 Großmassage (20 Min.)



Basispaket

oder



Basispaket

+



Ergänzungspaket/
Verlängerungstage

=



Ihr perfekter Urlaub

Basispaket 3



Sauna, Salz & Sole

Entspannen und neue Kraft tanken!

Leistungen:

- 2 Übernachtungen mit Frühstück
- 1 Tageskarte der Börde Therme (Sauna & Bad)
- 1 Harmoniemassage (60 Min.)

ab 215,-

pro Person
inkl. Kurbeitrag
sh. Preistabelle
S. 40/41

Basispaket 4



Freundinnen-Zeit

Lassen Sie sich mal richtig verwöhnen,
mit Ihrer besten Freundin oder als
Mutter-Tochter-Wellness!

Leistungen:

- 2 Übernachtungen mit Frühstück
- 1 Tageskarte der Börde Therme (Sauna & Bad),
Damensauna = donnerstags
- Kräuterstempelmassage (30 Min.)
- 1 Maniküre DELUXE (60 Min.) inkl. Maniküre,
Hand-Peeling, Parafin-Handbad und Lack

ab 259,-

pro Person
inkl. Kurbeitrag
sh. Preistabelle
S. 40/41

Ergänzungspaket C

Beauty-Tage zum Träumen

- 4 Übernachtungen/Frühstück
- 1 x Besuch der Börde Therme (4 Std. Sauna & Bad)*
- 1 Thalassobehandlung (60 Min.) inkl. Ganzkörper-
peeling, Wannenbad und Harmoniemassage (20 Min.)
- 1 SälzerScheck im Wert von 10,- €

Ergänzungspaket D

Moor hoch zwei

- 4 Übernachtungen/Frühstück
- 2 Naturmoor-Großpackung (je 20 Min.)
- 2 Großmassagen (je 20 Min.)

*Alternativ: 2 Std. Bad + 1 x Eintritt in die Meersalzgrotte

PREISE DER ARRANGEMENTS IM ÜBERBLICK

alle Preise inkl. Kurbeitrag

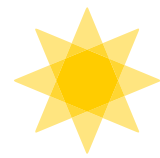
		Haus Dellbrügger	Haus Rasche	Hotel Hof Hueck	Haus Leifert
Unterkünfte		1	2	3	4
Anzeige Unterkunft siehe ...		Seite 46	Seite 47	Seite 51	Seite 44
2 Übernachtungen mit Frühstück = Basispaket 					
Kurz mal weg	p.P. im DZ p.P. im EZ	159,- 165,-	175,- 215,-	175,- 225,-	185,- 199,-
Moor & more	p.P. im DZ p.P. im EZ	179,- 185,-	195,- 235,-	199,- 245,-	205,- 219,-
Sauna, Salz & Sole	p.P. im DZ p.P. im EZ	215,- 219,-	235,- 275,-	235,- 279,-	239,- 255,-
Freundinnen-Zeit	p.P. im DZ p.P. im EZ	259,- 259,-	275,- 315,-	275,- 319,-	285,- 299,-
4 Übernachtungen mit Frühstück = Basispaket + Ergänzungspaket A oder B  + 					
Kurz mal weg	p.P. im DZ p.P. im EZ	315,- 319,-	355,- 425,-	369,- 465,-	379,- 409,-
Moor & more	p.P. im DZ p.P. im EZ	335,- 339,-	375,- 445,-	389,- 485,-	405,- 435,-
Sauna, Salz & Sole	p.P. im DZ p.P. im EZ	369,- 375,-	409,- 479,-	425,- 519,-	439,- 469,-
Freundinnen-Zeit	p.P. im DZ p.P. im EZ	409,- 415,-	449,- 519,-	469,- 565,-	479,- 509,-
6 Übernachtungen mit Frühstück = Basispaket + Ergänzungspaket C oder D  + 					
Kurz mal weg	p.P. im DZ p.P. im EZ	465,- 475,-	525,- 629,-	549,- 695,-	569,- 585,-
Moor & more	p.P. im DZ p.P. im EZ	485,- 495,-	549,- 655,-	575,- 715,-	589,- 605,-
Sauna, Salz & Sole	p.P. im DZ p.P. im EZ	519,- 529,-	585,- 689,-	609,- 749,-	625,- 639,-
Freundinnen-Zeit	p.P. im DZ p.P. im EZ	565,- 569,-	625,- 729,-	649,- 789,-	665,- 679,-
Zusätzliche Übernachtung inkl. Frühstück und Kurbeitrag	p.P. im DZ p.P. im EZ	47,00 48,00	53,40 69,40	53,40 72,40	56,40 62,40
Zuschlag HP pro Pers./Tag		-- / --	auf Anfrage	HP 3-Gang 28,90 HP 4-Gang 34,90	-- / --
Restaurant im Haus		--	●	●	--



Information & Buchung unter 02921-9433456

Hotel Forellenhof	Park-Café Sprenger	Hotel Wulff	Hotel Schmitterhof Economy	Hotel Schmitterhof Standard	Hotel Schmitterhof Comfort
5	6	7	8	9	10
Seite 50	Seite 45	Seite 49	Seite 50	Seite 50	Seite 50
189,- 229,-	189,- 199,-	215,- 199,-	185,- 259,-	209,- 309,-	225,- 335,-
209,- 255,-	209,- 219,-	235,- 225,-	209,- 279,-	235,- 329,-	245,- 355,-
245,- 289,-	245,- 255,-	269,- 259,-	245,- 315,-	269,- 365,-	279,- 389,-
285,- 329,-	289,- 295,-	309,- 299,-	285,- 359,-	309,- 409,-	319,- 435,-
395,- 479,-	399,- 415,-	445,- 419,-	389,- 535,-	439,- 635,-	465,- 685,-
415,- 499,-	419,- 435,-	465,- 439,-	409,- 559,-	459,- 659,-	485,- 709,-
449,- 535,-	455,- 469,-	499,- 475,-	445,- 595,-	495,- 695,-	519,- 745,-
489,- 575,-	495,- 509,-	545,- 519,-	485,- 635,-	535,- 735,-	559,- 785,-
589,- 715,-	595,- 615,-	665,- 625,-	579,- 799,-	655,- 949,-	695,- 1.025,-
609,- 735,-	615,- 635,-	685,- 649,-	599,- 825,-	675,- 975,-	715,- 1.049,-
645,- 769,-	649,- 669,-	719,- 685,-	635,- 859,-	709,- 1.009,-	749,- 1.085,-
685,- 815,-	689,- 715,-	759,- 725,-	679,- 899,-	755,- 1.049,-	789,- 1.125,-
58,40 75,40	59,40 62,40	68,40 63,40	57,90 87,40	67,90 107,40	72,90 117,40
-- / --	à la carte	22,50	31,-	31,-	31,-
--	●	●	●	●	●

Zu den Anzeigen der Hotels, Pensionen und Ferienwohnungen ---->



Auf den nachfolgenden Seiten finden Sie eine große Auswahl an Übernachtungsmöglichkeiten.

Online suchen & buchen...

Mit unserem Buchungssystem können Sie schnell und einfach einen Gastgeber Ihrer Wahl für den gewünschten Reiseterrmin finden und direkt buchen. Die buchbaren Betriebe sind in diesem Gastgeberverzeichnis mit diesem Zeichen gekennzeichnet:

Gern sind wir Ihnen bei der Zimmervermittlung behilflich: Tel. 02921-9433456 oder info@badsassendorf.de
Mo.-Fr. 09.30 bis 16.30 Uhr,
Sa. 10.00 bis 14.00 Uhr
➔ www.badsassendorf.de,
Stichwort „Übernachten und Arrangements“

Wohnen unterm Sternenhimmel – Hinweise zur Sterneklassifizierung

Bad Sassendorf setzt auf Qualität! Informationen zu den Gütesiegeln und Klassifizierungs-Ergebnissen, mit denen die jeweiligen Anbieter ausgezeichnet/bewertet wurden, finden Sie in den Anzeigen. Für Beherbergungsbetriebe sind Sterne etablierte Qualitätskennzeichen. Auch in Bad Sassendorf haben sich viele Vermieter den Klassifizierungsrichtlinien gestellt. Diese sind bundesweit einheitlich und werden regelmäßig geprüft. Die Teilnahme an der Klassifizierung ist freiwillig. Eine Nichtteilnahme eines Betriebes lässt keine Rückschlüsse auf dessen Angebotsqualität zu.

Für die verschiedenen Betriebskategorien gibt es unterschiedliche Kriterienkataloge:

Deutsche Hotelklassifizierung Deutscher Hotel- und Gaststättenverband (DEHOGA)

- * = Tourist
Unterkunft für einfache Ansprüche
- ** = Standard
Unterkunft für mittlere Ansprüche
- *** = Komfort
Unterkunft für gehobene Ansprüche
- **** = First Class
Unterkunft für hohe Ansprüche
- ***** = Luxus
Unterkunft für höchste Ansprüche

Klassifizierung für Privatzimmer sowie Ferienhäuser und -wohnungen

Deutscher Tourismusverband e. V. (DTV)

- P/F* = einfache und zweckmäßige Unterkunft
- P/F** = Unterkunft mit mittlerem Komfort
- P/F*** = Unterkunft mit gutem Komfort
- P/F**** = Unterkunft mit gehobenem Komfort
- P/F***** = Unterkunft mit erstklassigem Komfort

Stufenloses Vergnügen

– Geeignet für Gehbehinderte

Sie können keine oder nur wenige Treppenstufen steigen und suchen nach einem Urlaubsquartier, das über einen Lift und/oder über Zimmer im Erdgeschoss verfügt?

In vielen Anzeigen der Gastgeber finden Sie einen Hinweis darauf, ob das Haus auch für Gehbehinderte oder für Gäste, die auf einen Rollstuhl angewiesen sind, geeignet ist (durch und gekennzeichnet).

In Bad Sassendorf ist die große Mehrzahl der öffentlichen und privaten Freizeit- und Gesundheitseinrichtungen auf gehbehinderte Gäste eingestellt – für einen angenehmen und barrierefreien Aufenthalt.

Haustiere willkommen ...

Sie möchten Ihren Liebling auf vier Pfoten auch im Urlaub bei sich haben? Einige Gastgeber nehmen auch (kleine) Hunde gerne mit auf. Dieses Zeichen zeigt Ihnen an, wo auch Ihr Haustier herzlich willkommen ist:

Wir empfehlen Ihnen, bei der Buchung direkt Kontakt mit dem Gastgeber aufzunehmen, um etwaige besondere Anforderungen sowie Zusatzkosten zu klären.

Nichtraucherchutz

Sofern nicht anders angegeben, handelt es sich um Nichtraucherzimmer bzw. -ferienwohnungen.

Sanitäre Ausstattung

Die Gästezimmer und Ferienwohnungen sind jeweils mit Dusche und/oder Badewanne sowie WC ausgestattet. Dort, wo dies nicht zutrifft, erfolgt ein entsprechender Hinweis in der Anzeige.

Weitere Informationen, z. B. zum Gastaufnahmevertrag oder zum Kurbeitrag, siehe Seite 60-61.

Zeichenerklärung

- Telefon im Zimmer/Wohnung
- TV/Radio im Zimmer/Wohnung
- Geeignet für Rollstuhlfahrer
- Geeignet für Gehbehinderte
- Restaurant
- Lift
- Zimmer mit Balkon/Terrasse
- Fahrräder für Gäste
- Fahrradabstellraum
- Eigene Garage
- Eigene Parkplätze
- Hallen-Schwimmbad
- Sauna
- Liegewiese
- Haustiere erlaubt
- Gartenanlage
- Tagungsraum
- W-Lan
- Aufenthaltsraum
- Bettwäsche/Handtücher
- Geschirrspülmaschine
- Allergikergerechte Ausstattung
- Online buchbar
- Lage im Ortsplan



☆☆☆
**HAUS
LEIFERT**
direkt am Kurpark

Wiesenstraße 18 [3 0]
59505 Bad Sassendorf
Tel. 02921-9550
Fax 02921-53459

info2@haus-leifert.de
www.haus-leifert.de

Familie Sauerland-Leifert



... eine Spur persönlicher

Gönnen Sie sich etwas Gutes – herzliche Gastfreundschaft und eine gemütliche Atmosphäre erwarten Sie während Ihres Aufenthaltes. Mit großem persönlichen Engagement sind wir seit über 50 Jahren Gastgeber in Bad Sassendorf – das werden Sie spüren.

Unser privat geführtes Gästehaus mit Hotelcharakter liegt direkt am Kurpark in einer verkehrsberuhigten Zone in unbestritten schönster und ruhiger Lage.

Zum Sole-Thermalbad und zum Gradierwerk sowie zu den Rehakliniken sind es nur wenige Gehminuten.

Gut ausgestattete Zimmer mit Dusche/WC, Telefondirektwahl, Kabel-TV und zum Teil Balkon nehmen Sie auf.

Das großzügige Studio ist eine separate Einheit und verfügt über einen getrennten Wohn- und Schlafraum, kl. Kaffeeküche und Balkon.

Unser reichhaltiges Frühstücksbuffet bietet Ihnen eine vielfältige Auswahl, wo Sie bis 10.00 Uhr gesund und schmackhaft in den Tag starten.

Das gemütliche Kaminzimmer und die Terrasse mit direktem Blick auf den Kurpark sorgen für entspannte Stunden.

Wenn Sie Ihr Fahrrad mitbringen möchten, steht Ihnen ein Fahrradabstellraum mit Auflademöglichkeit zur Verfügung.

Wohlfühlen direkt am Kurpark ...

**Seien Sie unser Gast!
Wir freuen uns auf Sie.**

Ihre Familie Sauerland-Leifert

30 Betten	€* pro Nacht/Zimmer inkl. Frühstück	Zuschlag HP/VP
7 DZ	100,- bis 110,-	--/--
13 EZ	48,- bis 70,-	
1 App.	115,-	

Ergänzende Angaben:

- Fußpflege und Massage im Haus.
- Weihnachten und Silvester geöffnet.
- Hauseigener Parkplatz
- Nichtraucher
- Hausprospekt

Gesundheit und Wohlbefinden steigern

Nehmen Sie die verschiedenen Angebote unseres Physiotherapeuten in Anspruch, z. B.

- Osteopathische Massagen
- Lymphdrainage
- Krankengymnastik
- Schlingentisch



★★★
Park-Café Sprenger
 HOTEL | CAFÉ | RESTAURANT

Park-Café Sprenger ★★★

Wiesenstraße 10
 59505 Bad Sassendorf **[40]**
 Familie Sprenger

Tel. 02921-59000
 Fax 02921-590049
 info@park-cafe-sprenger.de

www.park-cafe-sprenger.de

*** Ausgezeichnet durch den
 Hotel- und Gaststättenverband



Direkt am Kurpark befindet sich unser beliebtes Hotel Park-Café Sprenger. Behaglichkeit, Komfort und Service stehen hier im Mittelpunkt. „Wir leben für unsere Gäste und lieben, was wir tun!“ – so erklärt sich wohl auch die große Anzahl von Stammgästen unseres Familienbetriebes. Seit 50 Jahren erfüllen wir gern Ihre Wünsche.

Das Hotel bietet u. a. eine großzügig angelegte Gartenterrasse, einen lichtdurchfluteten Wintergarten, zwei Ladestationen für Elektro-Bikes, gemütliche Zimmer und großzügige, freundliche Gastträumlichkeiten. Sie wollen **Urlaub von Anfang an**? Dann nutzen Sie einfach unseren Hoteltransfer und reisen Sie ganz entspannt. Wir empfangen Sie mit Charme und erstklassigem Service.

Die Zimmer sind individuell und **liebevoll eingerichtet**. Bequeme Sitzcken laden zum Entspannen ein, die Qualitäts-Betten sorgen für einen erholsamen Schlaf. Übrigens: Alle Räumlichkeiten und Hoteleinrichtungen sind gut erreichbar, auch wenn man nicht mehr so gut zu Fuß ist. **Ein Personenaufzug bringt Sie vom Bürgersteig direkt zum Ziel.**

Freuen Sie sich auf eine große kulinarische Auswahl mittags und abends. Verlockend sind unser reichliches und ausgewogenes Frühstücksbüfett sowie die über 35 Torten und Kuchen nach Hausmacher Art in traditioneller Konditorkunst.

Unser eigenes Wellness-Angebot rundet Ihren Aufenthalt ab und macht ihn zu einem **Urlaub für alle Sinne**. Von der Ganzkörper-Massage bis hin zur Gesichtsbehandlung umsorgt Sie unsere haus-eigene Masseurin und Kosmetikerin.

Zeit zum Verwöhnen – im Hotel Park-Café Sprenger und im Apartmenthaus Sprenger ein Versprechen.

29 Betten	€* pro Nacht/Zimmer inkl. Frühstück	Zuschlag HP / VP
9 DZ	108,- bis 132,-	à la carte
11 EZ	59,- bis 66,-	

Ergänzende Serviceleistungen:

- Unser Haus ist ganzjährig geöffnet.
- Ermäßigte Preise:
vom 07.11. – 17.12.2022
sowie 09.01. – 31.03.2023

Finden Sie das Besondere bei uns!

- Genießen Sie Ihre Auszeit bei uns im lichtdurchfluteten Wintergarten oder auf der großzügigen Sommerterrasse.
- Verschenken Sie Urlaub mit einem unserer beliebten Gutscheine.
- Sie bevorzugen eine Ferienwohnung? Wohnen Sie in unserem 5-Sterne-Apartmenthaus. Nähere Informationen Seite 52.





Haus Dellbrügger **

Wiesenstraße 6 [4 0]
59505 Bad Sassendorf

Tel. 02921-55105
Fax 02921-342144

info@haus-dellbruegger.de
www.haus-dellbruegger.de

Familie Fuchs



Unsere **familiär geführte Pension** befindet sich in zentraler Lage direkt am Kurpark, ca. 5 Gehminuten vom Zentrum entfernt. Vier der fünf Reha-Kliniken, das Sole-Thermalbad sowie das Diagnose- & Therapiezentrum/Kurmittelhaus sind in ca. 1-10 Gehminuten bequem zu erreichen.

Unser Haus verfügt über 12 Einzelzimmer sowie 6 Doppelzimmer, ausgestattet mit Dusche/WC, Föhn, Flachbildschirmfernseher mit Kabelanschluss und kostenfreiem W-LAN. Für ein gemütliches Beisammensein steht Ihnen unser Aufenthaltsraum mit gemütlichen Sitzcken und ein Leseraum mit diversen Lektüren zur Verfügung. Hier haben Sie auch jederzeit die Möglichkeit, Kalt- und Heißgetränke zu erwerben. Unsere Gartenanlage mit überdachter Sitzgruppe und hauseigener Liegewiese lädt zum Entspannen im Freien ein.

Für Ihr leibliches Wohl bieten wir Ihnen zum Start in den Tag ein reichhaltiges Frühstücksbuffet. Des Weiteren können wir Ihnen für den großen oder auch kleinen Hunger Cafés/Restaurants fußläufig in unmittelbarer Nähe zu unserem Haus mit schmackhaften Speisen sowie einer großen Auswahl an Kuchen und Torten empfehlen.



Von Kopf bis Fuß verwöhnen lassen mit Massage und/oder kosmetischer Gesichtsbildung hier bei uns im Hause.

Für Ihre Anreise mit dem PKW sind kostenlose Parkmöglichkeiten direkt am Haus vorhanden. Zum Abstellen von Fahrrädern, E-Bikes, Elektromobilen oder ähnlichem steht Ihnen eine abschließbare Garage mit Stromanschlüssen zur Verfügung. Wenn Sie mit der Bahn anreisen möchten, werden wir Sie gerne auf Wunsch vom Bahnhof Bad Sassendorf abholen.

Wir freuen uns auf Ihren Besuch!

Ihre Familie Fuchs



24 Betten	€* pro Nacht/Zimmer inkl. Frühstück	Zuschlag HP / VP
6 DZ	79,50 bis 93,-	--- / ---
12 EZ	41,- bis 51,-	

Ergänzende Angaben:

- Gästekühlschränke
- Aufenthaltsraum
- Liegewiese
- Kostenloser Transfer-Service vom/zum Bahnhof
- Massagen
- kosmetische Gesichtsbildung
- Pauschalangebote
- Weihnachten und Silvester geöffnet
- kostenfreies W-Lan
- kostenfreie Parkplätze



Hotel - Restaurant *Haus Rasche*

Wilhelmstraße 1 **[5 M]**
59505 Bad Sassendorf

Tel. 02921-55501
Fax 02921-55516

info@haus-rasche.de
www.hausrasche.de

Familie Neugebauer



Die Gastliche Atmosphäre!

Unser stilvoll eingerichtetes Haus empfängt Sie mit gutem Service, schmackhaften Gerichten und einladender Gemütlichkeit ...

Und das alles in zentraler Lage, nur wenige Gehminuten vom Sole-Thermalbad, Kurpark und Kurmittelhaus entfernt.

Seien Sie unser Gast!

Fühlen Sie sich in unseren hellen, komfortablen Zimmern wie zu Hause und lassen Sie sich mit einem reichhaltigen Frühstücksbuffet verwöhnen. Vier unserer Zimmer befinden sich Parterre. Die übrigen Zimmer befinden sich im ersten und zweiten Obergeschoss.

Unser behagliches Restaurant lockt mit deftiger westfälischer Kost aus der gepflegten bürgerlichen Küche. Die gemütliche Bierstube und der idyllische Biergarten laden zum Verweilen ein.

Unser Haus verfügt über einen behindertengerechten Eingang sowie über eine behindertengerechte WC-Anlage.

- Sie feiern Hochzeit, Geburtstag, Taufe, Kommunion/Konfirmation, Jubiläum ...? Wir beraten Sie und erledigen alles, was zum Gelingen der Feierlichkeit beiträgt – von der Dekoration bis zum kompletten Menü.
- Und Tagungen? ... können mit dem vorhandenen Equipment wie Tafeln und Projektoren gebucht und Ihren Bedürfnissen individuell angepasst werden. Es stehen Veranstaltungsräume für 10 bis 120 Personen zur Verfügung.

Gerne übersenden wir Ihnen unseren Hausprospekt.

33 Betten	€* pro Nacht/Zimmer inkl. Frühstück	Zuschlag HP / VP
12 DZ	80,- bis 114,-	auf Anfrage
12 EZ	59,- bis 69,-	

Ergänzende Angaben:

- Dienstag ist Ruhetag
- Nichtraucher-Zimmer
- keine Haustiere





Residenz Am Malerwinkel

Wasserstraße 3 [4-5 N]
59505 Bad Sassendorf

Tel. 02921-5090
Fax 02921-509123

info@residenz-sassendorf.de
www.residenz-sassendorf.de
www.seniorenhotel-sassendorf.de



DAS ALTER SOLL DER URLAUB UNSERES LEBENS SEIN.

Wo finde ich eine Residenz mitten im Leben und gleichzeitig voller Ruhe? Im Zentrum des attraktiven Kurortes Bad Sassendorf – dem Ort mit Zeit – in unmittelbarer Nähe zum Kurpark.

URLAUB FÜR SENIOREN.

Wir tun alles, damit sich Ihr Aufenthalt bei uns rundum gelungen anfühlt. Das beginnt beim gepflegten Ambiente innen wie außen, setzt sich fort mit unserem Rundum-Sorglos-Service und endet noch lange nicht bei unserem Café-Restaurant mit herrlicher Parkterrasse, der Bibliothek, Veranstaltungs- und Kreativräumen, Musikzimmer, Schwimmbad und Infrarotkabine, alles steht Ihnen offen. Wir vermieten stilvolle Appartements mit Bad, Küche, teilweise Balkon.

IHR ZIMMER ZEIGT GESCHMACK. NATÜRLICH IHREN EIGENEN.

Wohnen Sie in komfortablen Appartements, behaglich und ganz nach Ihrem Geschmack eingerichtet. Vor der Tür warten gute Nachbarn, mit denen man sich versteht und gemeinsam etwas unternimmt, wenn man Lust hat.

EIN UMFANGREICHES VERANSTALTUNGSAN- GEBOT ERWARTET SIE.

Die Teilnahme ist für Hotelgäste kostenlos. Gern vereinbaren wir für Sie persönliche Wellnesstermine. Unser Haus ist sehr zentral gelegen und verfügt über hauseigene Parkplätze. Für die Nebensaison gelten Sonderpreise. Lassen Sie sich beraten. Wir freuen uns auf Sie.

WOHNEN. LEBEN. GENIESSEN: RESIDENZ AM MALERWINKEL.

20 Betten	€* pro Nacht/Zimmer inkl. Frühstück	Zuschlag HP / VP
5 DZ	ab 113,45	6,85 bis 16,35
10 EZ	69,85 bis 80,35	

Nebensaison* - Preis auf Anfrage

* 09.01. - 12.03.2023

* 07.11. - 16.12.2023





Mein himmlisches Hotel

HOTEL | RESTAURANT | SPA



SCHWIMMBAD



KOSMETIK UND MASSAGEN



SAUNEN



FAMILIE WULFF-TRAVERSA



RUHERAUM



THEMENZIMMER



RESTAURANT

Hotel Wulff ★★★

GmbH & Co. KG

Familie Wulff-Traversa

Berliner Straße 31, 33 und 37 · 59505 Bad Sassendorf

Telefon 02921 96030 · Telefax 02921 960335

mail@hotel-wulff.de · www.hotel-wulff.de

Erleben Sie Ruhe und Entspannung in familiärer Atmosphäre. Familie Wulff-Traversa heißt Sie herzlich willkommen.

Sabina Traversa empfängt Sie an der Hotelrezeption. Judith Traversa verwöhnt Sie mit kulinarischen Köstlichkeiten in unserem Restaurant. Renate Wulff leitet den 400m² großen Wellness- und Beautybereich.

Blieben Sie fit und gesund mit unseren Pauschalangeboten wie Sommer- und Winterwoche, Wellness-Schnupper-Paketen, Wohlfühltagen und vielem mehr.

Wohlfühltag Deluxe: inkl. 3x Übernachtung mit Frühstück, 3x Abendessen, 1x Eintrittskarte Soletherme, 1x Cleopatrabad, 1x Rücken-Nacken-Massage, 1x Magnet-Resonanz-Stimulation sowie Nutzung des Spas mit Schwimmbad und Saunen.

Preis pro Person ab Euro 345,00

Kennenlerntage: inkl. 2x Übernachtung mit Frühstück, 2x Abendessen, Früchte auf dem Zimmer, 1x Entspannungsmassage, 1x Magnet-Resonanz-Stimulation sowie Nutzung des Spas mit Schwimmbad und Saunen.

Preis pro Person ab Euro 210,00

36 Betten	€* pro Nacht/Zimmer inkl. Frühstück	Zuschlag HP / VP
12 DZ/App. 12 EZ	ab 120,- bis 149,- ab 60,- bis 79,-	22,50 / --

Ergänzende Serviceleistungen

- Direkte Kurparknähe
- Ruhige, gemütlich eingerichtete Zimmer und originelle Themenzimmer
- Bademantel, Badeslipper, Badetuch auf dem Zimmer
- Schwimmbad
- Biosauna, Finnische Sauna, Infrarotsauna, Salzlounge
- Wellnessbereich mit Massagen, Bädern, Kosmetik, basischen Anwendungen
- Restaurant: à la carte Speisekarte



Gästehaus Brink's

Bismarckstr. 25 [4 N]

59505 Bad Sassendorf, Tel. 02921-9616-0

weinkeller-badsassendorf@online.de

www.gaeste-hausbrinks.de

Seit 2020 sind das Gästehaus Brink's und das Café Wunderbar mit dem „Zum alten Weinkeller“ vereint. Das Team freut sich, Sie nun in allen Betrieben begrüßen zu dürfen.

Unsere im Frühjahr 2021 komplett renovierten und mit Liebe zum Detail eingerichteten Zimmer bieten für jeden Geschmack etwas, tlw. mit separatem Wohn- und Schlafbereich, tlw. mit Balkon.

Draußen lädt unsere kleine Gartenterrasse zum Verweilen ein.

Morgens verwöhnen wir Sie mit einem reichhaltigen Frühstück. Nachmittags mit hausgemachten Waffel-Variationen, Eis und vielem mehr.

Im Weinkeller können Sie traditionelle Küche, sowie exklusive Weine genießen. Gerne bieten wir Ihnen ein für Sie passendes „Rundum-Wohlfühl-Paket“.

Sprechen Sie uns an!

25 Betten	€* pro Nacht/Zimmer inkl. Frühstück	Zuschlag HP / VP
EZ	57,- bis 65,-	22,50
DZ	100,- bis 130,-	

Ergänzende Angaben:

- Nichtraucherzimmer
- Frisches Obst kostenlos auf Bestellung
- W-LAN kostenlos
- Kostenfreier Parkplatz
- Unsere Zimmer befinden sich im 1. und 2. OG
- Ohne Fahrstuhl



Arrangements auf Anfrage und über unsere Homepage.



Forellenhof

Hotel, Ferienappartements, Sauna, Schwimmbad mit Restaurant „An der Rosenau“

Alleestraße 12 [5 N]

Tel. 02921-9530, Fax 02921-53336

info@forellenhof-rosenau.de

www.forellenhof-rosenau.de

Inhaber: Familie Rosenögger

Einzigartig und einmalig. Der Forellenhof bietet seinen Gästen zeitgemäßen Komfort, viel Ruhe, optimale Erholung und immer ein bisschen mehr Persönlichkeit.

In traumhaft zentraler Lage präsentiert sich der Forellenhof als Erholungsdomizil mit 750 jähriger Familientradition. Unser Hotel-Ensemble besteht aus

sehr unterschiedlichen Gebäuden, eingebettet in eine weitläufige Grünanlage und durch kurze Wege miteinander verbunden: das romantische Fachwerk-Bauernhaus, das Stammhaus Forellenhof, das reetgedeckte Landhaus, das Blumenhaus und das Appartementshaus. In diesen fünf Themenhäusern befinden sich unsere modernen Hotelzimmer, Juniorsuiten und Appartements. Zur Erfrischung und Entspannung stehen Hallenbad, Sauna, Fitnesspavillion und Liegewiese zur Verfügung.

Familiäre Gastlichkeit

- Rezeption und Frühstücksbuffet im Stammhaus Forellenhof
- Gastronomie im Restaurant „An der Rosenau“ nur 250 m entfernt



61 Betten	€* pro Nacht/Zimmer inkl. Frühstück	Zuschlag HP / VP
28 DZ	120 bis 130,-	-- / --
5 EZ	85,-	
Appartements	100,- bis 135,- (2 Pers.)	

Ergänzende Angaben:

- Allergiker- und Nichtraucherzimmer
- Anstelle eines Aufzugs bieten wir Ihnen ebenerdige Zimmer an
- Alle Zimmer/Appartements mit ebenerdiger Dusche
- Hund auf Anfrage (€ 10,00/Tag)



HOTEL SCHNITTERHOF ****

Salzstraße 5 [4 N-O]

59505 Bad Sassendorf

Tel. 02921-952-0

info@hotel-schnitterhof.de

www.hotel-schnitterhof.de

Ein herzliches Hallo vom HOTEL SCHNITTERHOF. In bester Lage am Kurpark und nur wenige Schritte vom Ortskern entfernt bildet das 4-Sterne-Hotel den perfekten Ausgangspunkt für Ihre Unternehmungen. Zum Entspannen und Verweilen lädt der neu entstehende Wellnessbereich ein. Auf der Kar-

te stehen regionale Klassiker, sowie internationale Gerichte, die in modern-westfälischer Atmosphäre serviert werden. Das frische Design setzt sich auch in allen öffentlichen Bereichen, den Tagungsräumen und den renovierten Standardzimmern fort.



131 Zimmer	€* pro Nacht/Zimmer inkl. Frühstück	€ Zuschlag HP
DZ	ab 109,-	31,- €
EZ	ab 84,-	



Pension am Kirchplatz ***

Kirchplatz 10 [4 N]

59505 Bad Sassendorf

Tel. 02921-5901030

info@pension-nitsch.de · www.pension-nitsch.de

Inhaberin: Katharina Nitsch

Wohlfühlen wie Zuhause!
Die kleine Pension am Kirchplatz lädt mit ihren individuell und liebevoll eingerichteten Zimmern zum Wohlfühlen und Verweilen ein. Ausgestattet sind die Zimmer mit Dusche/WC, Föhn, TV, Wasserkocher und WLAN.

Sollten Sie Fragen haben, zögern Sie nicht mich zu kontaktieren, ich helfe Ihnen sehr gerne weiter.

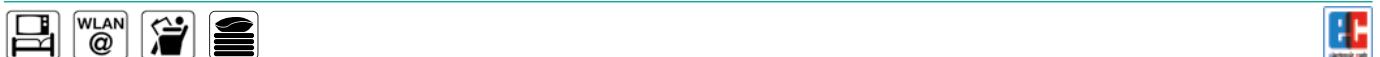
12 Betten	€* pro Nacht/Zimmer inkl. Frühstück	Zuschlag HP / VP
4 DZ	95,-	-- / --
4 EZ	60,-	

Ergänzende Angaben:

- Aufschlag bis zu 3 Tagen 6,- € pro Nacht
- Nichtraucher-Haus
- Parkplatz am Haus nach Verfügbarkeit

Ermäßigte Preise auf Anfrage:

09.01. -31.03.2023 sowie 13.11.-17.12.2023





Haus Sprute

Frühstückspension & Ferien App.
Auf der Breite 3 [5 0]
59505 Bad Sassendorf
Tel. 02921-55244 · Mobil 0172-7626284
Fax 02921-672503
info@haus-sprute.de · www.haus-sprute.de
Inhaberin: Mechthild Sprute

Herzlich willkommen in unserem gemütlichen Haus mit Privat-Atmosphäre und modernen Gästezimmern (Du, WC mit erhöhter Toilette). Der wunderschöne Garten mit Teichanlage, Pavillon und



Liegewiese lädt zum Verweilen ein. Bei uns wohnen Sie in ruhiger Lage, nur 5 Minuten vom Kurzentrum entfernt. Auf Wunsch holen wir Sie gern vom Bahnhof Bad Sassendorf ab.

6 Betten	€* pro Nacht/Zimmer inkl. Frühstück	Zuschlag HP / VP
3 DZ	58,- bis 68,-	-- / --

Alle DZ auch als EZ € 36,- bis 42,-

Bei Kurzübernachtung wird ein Aufschlag erhoben.

- Nichtraucher-Haus
- Haustiere nicht erlaubt
- WLAN kostenlos

Möchten Sie eine Ferienwohnung, so finden Sie uns auf Seite 53.



Hotel Hof Hueck

Gartenstraße 8, mitten im Kurpark [4 N]
59505 Bad Sassendorf, Tel.: 02921-96130
info@hofhueck.de, www.hofhueck.de

Im Herzen des Kurparkes von Bad Sassendorf empfängt Sie, seit 2019 Familie Renic im jahrhundertalten Gutshof. Der Hof Hueck liegt in direkter Nachbarschaft zur Börde Therme und des neu gestalteten Gradierwerkes.

Wir begrüßen Sie herzlich in unserem HOTEL RESTAURANT HOF HUECK. Das Haus verfügt über 8 Doppel- und 4 Einzelzimmer. Wir verwöhnen

Sie mit moderner Deutsch- Mediterraner Küche in unserem Restaurant, Biergarten oder auf der Terrasse, direkt an der Kurparkpromenade. Für Feierlichkeiten aller Art ist der Hof Hueck bestens vorbereitet – von der standesamtlichen Hochzeit über Geburtstags- und Familienfeiern bis hin zu Firmenveranstaltungen.

Wir freuen uns auf Sie.

20 Betten	€* pro Nacht/Zimmer inkl. Frühstück	€ Zuschlag HP
8 DZ	ab 105,-	28,90 € 3-Gang
4 EZ	ab 72,50	34,90 € 4-Gang

Reservierungen per Mail unter info@hofhueck.de



Haus Hüsche (Hotel garni)

Wiesenstraße 16 [3 0]
59505 Bad Sassendorf
Tel. 02921-55088, info@haus-huesch.de
www.haus-huesch.de
Familie Hüsche-Rüter

Im Haus Hüsche genießen Sie Ihren Urlaub von Anfang an in der gepflegten Atmosphäre eines persönlich geführten Hauses. Es erwarten Sie geschmackvoll und individuell eingerichtete Gästezimmer mit Dusche/WC, Föhn, Fernseher, Zimmersafe, teilweise mit Balkon.

Beginnen Sie Ihren Tag mit unserem reichhaltigen

Frühstücksbuffet. Unsere Gartenanlage mit großer Liegewiese - direkt am Kurpark - lädt zum Entspannen ein. Unser Haus ist ein idealer Ausgangspunkt für Spaziergänge, Wanderungen und Radtouren. In wenigen Minuten erreichen Sie die Börde Therme, das neue Gradierwerk, das Kurmittelhaus, die Kurkliniken, den Rosengarten und den Rhododendronpark.

Gruppen sind herzlich willkommen.

12 Betten	€* pro Nacht/Zimmer inkl. Frühstück	€ Zuschlag HP / VP
3 DZ	93,- bis 101,-	-- / --
6 EZ	53,- bis 63,-	-- / --



Ulli's Gästehaus

Weststraße 9 [3-4 M]
59505 Bad Sassendorf, Tel. 02921-769491
Mobil 0160-90534050
www.pension-peitz.de
Inhaber: Franz-Josef Peitz

Hell, freundlich und komfortabel sind die Zimmer im Gästehaus nahe der Therme und dem Kurpark. Hier stehen Ihnen eine kleine Teeküche mit Kühlschrank, Kaffeemaschine und Geschirr sowie eine Sonnenterrasse und ein Garten mit Teichanlage und Pavillon zur Verfügung. Alle Zimmer sind mit DU/WC/Föhn, Flachbildschirm und **WLAN** (kostenlos) ausgestattet.

Wir verwöhnen Sie mit einem reichhaltigen und hochwertigen Frühstück. Wir bieten außerdem einen kostenlosen Transfer vom/zum Bahnhof.

6 Betten	€* pro Nacht/Zimmer inkl. Frühstück	Zuschlag HP / VP
2 DZ	80,- bis 85,-	-- / --
2 EZ	50,- bis 55,-	-- / --

Ergänzende Angaben: Aufschlag bei Kurzbuchung, Nichtraucher-Haus, Parkplatz am Haus



Seit über 25 Jahren sind wir bestrebt, unsere Gäste zu verwöhnen.
Der Gast, der gerne wiederkommt, ist für uns der schönste Lohn.





Landgasthof Vogt

Gästehaus – Restaurant – Festsaal – Kegelbahn

Lange Straße 44
59505 Bad Sassendorf-Bettinghausen
Tel. 02945-2232 · Fax 02945-2288
info@landgasthof-vogt.de

www.landgasthof-vogt.de

Inhaber: Familie Vogt

Ein freundlicher Empfang und gepflegte familiäre Gastlichkeit in ländlicher Atmosphäre erwarten Sie im Landgasthof Vogt in Bettinghausen. Gutbürgerliche Küche und saisonale Spezialitäten haben im Landgasthof Vogt eine langjährige Tradition. Von

der reichhaltigen Abendkarte können Sie sich in unserem Restaurant kulinarisch verwöhnen lassen. Für Familienfeiern, Hochzeiten, Jubiläen, Betriebsveranstaltungen und Tagungen können Sie unsere Räumlichkeiten nutzen. Unser neues, modernes Gästehaus bietet Ihnen helle komfortable Zimmer. Fahrräder können sicher in einem Fahrradkeller eingestellt werden. Wir sind vom ADFC anerkannter „Fahrradfreundlicher Gastbetrieb“ in NRW. **Keine Kurtaxe.**

Gästehaus	€* pro Nacht/Zimmer inkl. Frühstück	€ Zuschlag HP / VP
12 EZ	52,-	-- / --
6 DZ	104,-	-- / --



Idealer Ausgangspunkt für Radtouren in die Soester Börde. Radweg von Bad Sassendorf nach Bettinghausen (3 km). Gruppenanmeldung erwünscht.



Haus Cornelia

Schubertweg 19 [2 N]
Tel. 02921-59090
Mobil 0151-28704625
wagner.badsassendorf@freenet.de
Inhaber: Familie Wagner

Gepflegte, gemütliche Privatpension in ruhiger Lage, nahe Kurpark und Sole-Thermalbad. 1 EZ, 1 DZ, 1 DZ mit großem Südbalkon (auch als Apartment). Alle Zimmer sind ausgestattet mit Kabel-TV, Radio, Telefon

mit eigener Amtsleitung, WLAN, Kühlschrank, Kaffeemaschine und Heißwassergerät, Fahrräder nach Verfügbarkeit kostenlos, Fahrradabstellraum, Sitzecke im Garten. Das Apartment/ Balkon verfügt über Wohn-Schlafraum, Küche, Du/WC, TV, Radio, Telefon. Wäsche und Handtücher werden gestellt. Parkmöglichkeiten direkt am Haus. Nichtraucher-Zimmer. Keine Haustiere.

EZ € 38,- inkl. Frühstück
DZ € 60,- inkl. Frühstück
App. € 42,- Frühstück gegen Aufpreis
Kurzaufenthalt gegen Aufpreis



Braustübchen

Kaiserstraße 27 [4 N]
Tel. 02921-55233

3 EZ, 2 DZ, jeweils mit begehbare Dusche & WC, Kabelfernsehen. Kein WLAN auf den Zimmern. Ausreichend Parkplätze vorhanden. Zentrale Lage. Preise inklusive Frühstück.

EZ 41,50 € (ab 3. Übernachtung 37,50 €)
DZ 69,00 € (34,50 € p. P.),
ab 3. Tag 62,00 € (31,00 € p. P.)



Haus Kockel

Wiesenstraße 2 [4 O]
59505 Bad Sassendorf
Tel. 02921-55529 / Mobil 01577-3501190
Inhaberin: Elke Oesterhaus

Gemütliche und gepflegte Privatpension in zentraler Lage, 1 Minute zum Kurpark, 3 Minuten zum Kurmittelhaus, die Kliniken befinden sich in der Nähe. Großes DZ mit Bad und Teeküche, mit TV und Radiowecker. Liegewiese, Fahrradabstellraum. Parkplatz am Haus.

Preise inkl. Frühstück: **DZ € 60,00/ als EZ € 35,00**

Apartmenthaus Sprenger F★★★★★

Berliner Straße 3 [4 0]
 59505 Bad Sassendorf
 Familie Sprenger

Tel. 02921-59000
 Fax 02921-590049
 info@park-cafe-sprenger.de

www.park-cafe-sprenger.de

F★★★★★ Ausgezeichnet durch den
 Deutschen Tourismusverband



Komfort, Gästeservice und Ökologie vereinen unser 5-Sterne-Apartmenthaus Sprenger im mediterranen Flair. Unser KfW-Energieeffizienzhaus 55 mit Raumlüftungs- und Solaranlage sowie dem besonderen Luftdichtheitskonzept verbraucht 45 % weniger Primärenergie im Jahr als ein vergleichbarer Neubau. Wohnen Sie in einer der vier Komfort-Wohnungen voller **Exklusivität mit Klimaschutz**.

Dabei genießen Sie bei uns Urlaubslust pur. Auf Sie warten großzügige Räumlichkeiten in **gehobener Vollausstattung** mit Terrasse oder Balkon. Jede der vier Ferienwohnungen ist nach einer renommierten Stadt benannt und ganz individuell eingerichtet. Mit Liebe zum Detail sind Marbella, Sevilla, Venedig und Florenz nun auch kleine Urlaubsparadiese inmitten des Kurortes.

Gestalten Sie Ihren Urlaub **bequem und zugleich aktiv**: Vom Lift und behinderteneigneten Ferienunterkünften, über die Waschmaschine und modernen Küchengeräte, bis hin zu motorisierten Lattenrosten und W-LAN-Anschluss ist alles vorhanden, was das Herz begehrt. Und neben komfortablem Wohnen dürfen Sie gern den Gäste-Service, z.B. Brötchendienst hinzubuchen.

In unserem Restaurant verwöhnen wir Sie gern mit regionalen Spezialitäten, vegetarischer Küche und saisonalen Köstlichkeiten.

Schenken Sie sich Zeit zum Verwöhnen und buchen Sie ganz einfach bei uns einen **Kurzurlaub für die Seele**. Im 2. Obergeschoss des Hotels finden Sie unsere Oase der Entspannung. Hier wird Ihre Haut von unserer Kosmetikerin und Masseurin bei jeder Behandlung mit hochwertigen Pflegeprodukten verwöhnt. Spüren Sie individuelle Schönheit und ganzheitliche Stärkung Ihrer Lebensenergie als wohltuende Harmonie von Körper und Geist. Wir machen Ihre Erholung sichtbar.

Seit 50 Jahren sind wir als Familienunternehmen für die Gäste da und gehen immer wieder beherzt neue Wege – ganz im Dienst unserer Urlauber.

Größe m ²	Betten	Zimmer	Preis €* pro Whg./Nacht für 2 Personen
60	2	2	109,- (1)
60	2	2	112,- (2)
80	4	3	127,- (3)
80	4	3	127,- (4)

- 3. Person zzgl. 20,- €

Unsere Wohnungen:

- 1) Marbella – Parterre
- 2) Florenz – 1. Etage
- 3) Sevilla – Parterre
- 4) Venedig – 1. Etage

Finden Sie das Besondere bei uns!

- Als traditionelles Familienunternehmen sorgen wir für die Zufriedenheit unserer Gäste.
- Wählen Sie aus den hauseigenen Wellness-Angeboten.
- Erleben Sie als Großeltern mit Ihren Enkelkindern, Familien, Paare oder Freunde unsere Gastfreundschaft.
- Sonderwochen vom 07.11. – 17.12.2022 sowie 09.01. – 31.03.2023





Haus Sprute **F★★★★** Ferienwohnungen

Auf der Breite 3 **[5 0]**
Eichendorffstraße 8 **[5 0]**
Tel. 02921-55244 · Fax 02921-672503
Mobil 0172-7626284 · info@haus-sprute.de
www.haus-sprute.de

Wir freuen uns auf Ihren Besuch.

Ihre Familie Sprute

Unsere komfortabel und geschmackvoll eingerichteten Nichtraucher-Appartements befinden sich in ruhiger Lage, 5 Min. vom Kurzentrum entfernt. Die 75 m² große Wohnung „Eichendorffstraße“ (2. OG) hat ein großes Wohnzimmer, Sat-TV, Küche, 2

Schlafzimmer (1 Schlafz. mit TV) und 2 Bäder mit erhöhter Toilette, außerdem Südbalkon (Markise) und Weitblick zum Haarstrang.

Das 68 m² große Appartement „Auf der Breite“ (1. OG) verfügt über ein Schlafzimmer inkl. TV, sep. Küche, Wohnzimmer/Sat-TV, Du, WC mit erhöhter Toilette sowie einen Balkon mit Markise (Weit-sicht), einen schönen Garten zum Sitzen, mit Teich-anlage.

Haustiere sind nicht erlaubt. Auf Wunsch holen wir Sie gern vom Bahnhof ab.

Buchen Sie bequem & direkt zum besten Preis auf unserer Webseite. Bilder und Grundrisse zu den Wohnungen finden Sie unter www.haus-sprute.de.

Größe m ²	Betten	Zimmer	Preis €* pro Whg./Nacht für 2 Personen
75	4	3	70,-

- bei Nutzung des 2. Schlafzimmers 78,00 € (2 Pers.)
- 3. Person zzgl. 15,00 €
- 4. Person zzgl. 10,00 €
- WLAN kostenlos

Größe m ²	Betten	Zimmer	Preis €* pro Whg./Nacht für 2 Personen
68	2-3	2	75,-

- Telefon
- WLAN kostenlos
- hauseigener Parkplatz

Ergänzende Preisangaben: Aufschlag bei kurzer Aufenthaltsdauer, € 6,00 / Preise inkl. Endreinigung, Bettwäsche und Handtüchern

Möchten Sie ein Zimmer mit Frühstück, so finden Sie uns auf Seite 50.



Fewo Brunnenhaus **F★★★**

Wiesenstraße 17 **[3-4 0]**
Auskunft/Postanschrift:
Adda Kirst GmbH
Lohweg 1
Tel. 02921-55294 (ab 11 Uhr)
Fax 02921-3445687
info@cafe-sassendorf.de
www.cafe-sassendorf.de



Wohnen Sie gemütlich und geschmackvoll mitten im Kurpark!

Wir heißen Sie herzlich willkommen im grünen Herzen Bad Sassendorfs, in der die ganzjährige Blütenpracht in verschiedenen Themengärten Herz und Augen bezaubert. Appetit auf mehr? Im

„Café Brunnenhaus“ kommen Sie bei kulinarischen Köstlichkeiten und Spezialitäten so richtig auf den Geschmack. Gleich nebenan lockt die Sole-Therme mit Sauna, Meersalzgrotte und dem MedyWell-Beauty-Center zum Seele-baumeln-lassen.

Ausstattung: Wohn-/Schlafraum bzw. Wohn- u. Schlafraum m. Essecke, Küchenzeile/Kühlschrank/ Mikrowelle m. Backofen, Du/WC bzw. Du/Wanne + WC, Flachbildschirm (Kabel-TV).

Falls Sie ohne Auto anreisen und sich bequem von Tür zu Tür bringen lassen möchten, informieren wir Sie vorab gerne über einen Reisedienst.



Größe m ²	Betten	Zimmer	Preis €* pro Whg./Nacht für 1-2 Personen
38	2	1	65,- bis 95,-
40	2	2	65,- bis 95,-

- ab 3 Übernachtungen
- inkl. Endreinigung, Bettwäsche & Handtücher
- „Café Brunnenhaus“ im Erdgeschoss
- Getränkeservice möglich
- Hauseigener Parkplatz
- keine Haustiere
- Nichtraucherwohnungen
- ganzjährig buchbar



Unseren Hausprospekt senden wir Ihnen gerne kostenlos zu.





Fewo am Kurpark F★★★★

Wiesenstraße 11 [4 O]
 Auskunft: Stein, Händelweg 16
 59505 Bad Sassendorf
 Tel. 02921-5659
 Mobil 0151-70335443
 E-Mail: stein.bad-sassendorf@t-online.de
www.fewo-bad-sassendorf.de

Exklusive Nichtraucher-Ferienwohnung in wunderschöner Lage in der Parkresidenz Josefinum direkt am Kurpark. Vom Wohn- und Schlafzimmer aus genießen Sie einen einmaligen Blick auf die male-

rische Parkanlage. In unmittelbarer Nachbarschaft befinden sich die Kurkliniken, das Thermalbad, der Fahrradverleih, sowie Cafés und Restaurants. Die großzügige Wohnung ist barrierefrei, modern und geschmackvoll eingerichtet. Sie befindet sich im Erdgeschoss und ist somit auch für Menschen mit Gehbehinderung sehr gut geeignet. Haustiere auf Anfrage. Auf Wunsch Abholung vom Bahnhof oder von zu Hause möglich.

Wir freuen uns auf Ihren Besuch!

Größe m ²	Betten	Zimmer	Preis €* pro Whg./Nacht für 2 Personen
80	2	2	79,-

Wochenpauschale: HS € 553,00/ NS € 455,00
 Ermäßigung Langzeitaufenthalt auf Anfrage



Fewo „Salz und mehr...“ F★★★★

Lohner Höhe 12 [5 P]
 59505 Bad Sassendorf
 Tel. 02921-5991570 od. 0170-1895516
 keusch@net-design.de
 www.bad-sassendorf-fewo.de
 Inhaber: Fam. Keusch

Machen Sie Urlaub in Bad Sassendorf und buchen Sie unsere modernen Ferienwohnungen „Salz und mehr...“ in ruhiger Lage. Wenige Gehminuten vom Kurpark, Börde Therme, Westfälische Salzwelten, Kulturscheune und dem Zentrum entfernt.

Beide großzügigen Wohnungen (Fewo 90 m² mit separatem Schlafzimmer und Studio 60 m² als lichtdurchflutetes Ein-Raumkonzept) verfügen über ein Boxspringbett, neue Einbauküche mit Spülmaschine, Südbalkon. Unser Haus bietet Fahrradabstellplätze und eine PKW-Elektroladestation. Das Thema „Salz und mehr...“ zeigt sich in der Dekoration, beim Kochen und der Literatúrauswahl. Bettwäsche und Handtücher werden gestellt.

Größe m ²	Betten	Zimmer	Preis €* pro Whg./Nacht für 2 Personen
90	2	2	ab 75,-
60	2	1	ab 63,-

Mindestaufenthalt: 3 Nächte



Haus Sigge F★★★★

Ferienwohnungen
 Lerchensteg 10 [5 N] + Lessingstr. 11 [5 O]
 59505 Bad Sassendorf, Tel. 02921-55072
 info@haus-sigge.de · **www.haus-sigge.de**

Sie wohnen in geschmackvoll eingerichteten Wohnungen, die mit allem ausgestattet sind, was man braucht. In ruhigster und dennoch bester Lage führt ein idyllischer Weg vom Lerchensteg am historischen Hof Haulle (Salzmuseum) vorbei, direkt (5 min) in den Ortskern. Die Parkanlage am Haus Lessingstraße lädt Sie ein zum Abschalten. Ein

Steinwurf entfernt befindet sich die Fußgängerzone.

Fewo 1 + 2 Lessingstraße 11: 45 m² / 50 m²
 Je für 2 Personen, mit sep. Schlafzimmer.

Fewo 3 + 4 Lerchensteg 10 : 85 m² / 65 m²
 für 2-4 Personen, mit 2. Schlafzimmer und 2 Bäder bzw. Du/WC

Nichtraucher Wohnungen - keine Haustiere
Buchen Sie bequem & direkt zum besten Preis auf unserer Webseite.

Größe m ²	Betten	Zimmer	Preis €* pro Whg./Nacht für 2 Personen
45	2	2	ab 63,-
50	2	2	ab 66,-
85	2+2	4	ab 79,-
65	2+1	3	ab 77,-

WLAN kostenlos.

Die Apartments im EG sind hindernisfrei. Bettwäsche + Handtücher 1x wöchentlich incl. Wir vermieten 2 moderne E-Bikes an unsere Hausgäste. Ihre E-Bikes stehen bei uns sicher in einem abgeschlossenen Raum.

Größe m ²	Betten	Zimmer	Preis €* pro Whg./Nacht für 2 Personen
50	2	2	66,-
51	2	2	66,-
52	2	2	66,-
61	2-3	2	76,-

Mindestaufenthalt 5 Tage



Haus Wegener F★★★★

Ferienwohnungen
 Lessingstr. 3 [5 N-O], 59505 Bad Sassendorf
 Auskunft: Kerstin Argleb
 Tel. 02921-54151 oder 0171-5306311
 E-Mail: kargleb@t-online.de
 Homepage: **www.hauswegener.de**

Ankommen Abschalten Erholen

Genießen Sie bei uns nach einem schönen Ausflug oder nach einem Tag in der Börde-Therme die Ruhe und Gemütlichkeit in unseren komfortablen Nichtraucher-Apartments. Parkplätze am Haus sind kostenlos. PKW-Garagenplatz gegen Aufpreis.

NEU: Bei uns können Sie Ihr E-Auto (11 kW) laden (gegen Gebühr).





Haus Siewert **F★★★★**

Nichtraucher-Appartments
 Freiherr-vom-Stein-Straße 22 **[4 O]**
 59505 Bad Sassendorf
 Tel. 02921-52711 oder 55091
 jutta.siewert@web.de

Komfortabel und behaglich eingerichtete Ferien-Appartments in schöner, ruhiger Lage am Feldrand und doch nur 5 Gehminuten von Kurpark und Kurzentrum entfernt. Alle Wohnungen mit Wohnraum, Schlafraum, Küche und Dusche/WC, SAT-Farb-TV, Liegewiese und 2 Wohnungen mit

Terrasse, eine Wohnung im EG ist gehbehinder-tenfreundlich. Der gepflegte Garten mit reichlich Mobiliar steht unseren Gästen zur Verfügung. Keine Haustiere, Parkmöglichkeit am Haus, Wäsche und Handtücher werden gestellt, An- und Abreise nach telefonischer Absprache.

Wir freuen uns auf Sie! Ihre Familie Siewert

Größe m ²	Betten	Zimmer	Preis €* pro Whg./Nacht für 2 Personen
25	1	1	32,-
42	2	2	52,-
58	2	2	65,-
62	2	2	65,-

Preise gelten ab 1 Woche, ab 5 Tage gegen Aufpreis möglich.



Weitere Infos/Bilder unter www.badsassendorf.de



Albrecht-Jäger Ferienwohnungen

Bahnhofstr. 5c **[5 N]**, 59505 Bad Sassendorf
 Tel. 02921-51025, Fax: 02921-380706
info@albrecht-jaeger.de
www.albrecht-jaeger.de
 Familie Albrecht-Jäger

Unser familiär geführtes Haus mit mehreren, gemütlichen Ferienwohnungen, die mit allem ausgestattet sind, was man braucht, befindet sich im **Zentrum** des Ortes. Einkaufsmöglichkeiten, Kureinrichtungen u. Gastronomie sind fußläufig erreichbar.

Nicht-Raucherwohnungen: **teilweise behindertengeeignet, mit Aufzug/ Balkon.**
 Haustiere auf Anfrage.

Fotos und Beschreibung der Wohnungen finden Sie auf unserer Homepage. Für weitere Infos rufen Sie uns einfach an.

Größe m ² (ca.)	Betten	Zimmer	Preis €* pro Whg./Nacht für 2 Personen
20	1	1	ab 38,- (1 Pers.)
41	2	2	ab 59,-
41	2	2	ab 70,- (x)
45	2	2	ab 62,-
56	2	2	ab 82,- (x)
57	2	2	ab 82,- (x)

(x) = behindertengeeignet



Haus Haude

Berliner Straße 45 **[3 O]**
 59505 Bad Sassendorf
 Tel. 02921-51438 od. 0170-4881323
 Helmut Haude

NR-Ferienwohnungen zum Genießen!

Im Erdgeschoss, 60-70 m², gemütlich eingerichtet, bieten sie einen schönen Rahmen für Ihre/n Kur/Urlaub.

Am Kurpark Rosengarten in ruhiger Lage mit Südterrasse oder Balkon, Kabel-TV und Telefon, Lie-

gewiese, Fahrradverleih, Parkplatz, auf Wunsch Garage.

Wir sind Ihnen in allen Dingen und zu jeder Zeit behilflich! Besonders geeignet für Gehbehinderte und Senioren.

Preise gelten für einen Aufenthalt ab 7 Tage, bei kürzerem Aufenthalt pauschal zzgl. € 20,00.

Größe m ²	Betten	Zimmer	Preis €* pro Whg./Nacht für 2 Personen
60	2	3	43,-
70	2	2	47,-

3. Person jeweils zzgl. € 10,00
 Abschlag von € 4,00 in Nebensaison.

Sonderpreise auf Anfrage.



Fewo im Josefinum

Wiesenstraße 11 **[4 O]**
 Auskunft: Anke Steiner
 Kaiserstraße 20 (Braut-Mode am Sälzerplatz)
 59505 Bad Sassendorf
 Tel. 02921 - 51768

Gemütliche Dachgeschosswohnung, seniorengerecht, in wunderschöner Lage direkt am Kurpark mit barrierefreiem Zugang und Lift. Es erwartet Sie eine komplett eingerichtete Küche (Spülmaschine, Mikrowelle..) mit Essecke, ein komfortab-

les Wohnzimmer, separates Schlafzimmer und ein modernes Badezimmer mit ebenerdiger Dusche mit viel Tageslicht. Auf der gemütlichen Loggia mit direktem Blick in den Kurpark können Sie entspannen. Das Zentrum, Thermalbad, Saline, Cafés und Restaurants sind fußläufig zu erreichen. Der Preis beinhaltet Endreinigung, Bettwäsche, Handtücher und den Tiefgaragenstellplatz. Weitere Auskünfte erhalten Sie bei uns im Geschäft (Mode am Sälzerplatz).

Größe m ²	Betten	Zimmer	Preis €* pro Whg./Nacht für 2 Personen
57	2-3	2	79,-

Abschlag in der Nebensaison
 (07.01.-10.03. und 11.11. bis 16.12.)

Zuschlag bei weniger als 5 Nächten.





Unsere Wohnungen im Erdgeschoss sind barrierefrei erreichbar und behindertengerecht ausgestattet.



Gästehaus Sam

Beethovenweg 4/6 [3 M-N]
 Telefon: 0151 40504090
 E-Mail: info@gaestehaus-sam.de
www.gaestehaus-sam.de
 Inhaberin: Samantha Operskalski-Gerke

Unser persönlich geführtes Gästehaus im Landhausstil bietet Ihnen angenehme Erholung in ruhiger Wohnlage. Die Börde Therme und den Kurpark erreichen Sie in etwa 400 Metern. Unser Gästehaus verfügt über geschmackvollen und großzügigen Komfort. In allen Ferienwohnungen ca. 50qm erwartet Sie eine vollausgestattete Küche (Kühlschrank mit Gefrierfach,

Cerankochfeld, Spülmaschine, Backofen, Wasserkocher, Kaffeemaschine, Toaster). Satelliten-TV, Radio und Internetzugang (WLAN). Zu unserem Haus gehören 6 Pkw-Einstellplätze. Ein Abstellraum für Ihre Fahrräder und Ladestation ist vorhanden und ebenfalls ebenerdig erreichbar. Wir würden uns freuen, Sie bald in unserem Gästehaus in Bad Sassendorf begrüßen zu können.

Größe m ² (ca.)	Betten	Zimmer	Preis €* pro Whg./Nacht für 2 Personen
55	2	2	86,- (mit Terrasse)
50	2	2	79,- (mit Balkon)

zzgl. 2.50EUR Kurtaxe pro Pers./pro Tag



Haus Sauer

Berliner Straße 28d [4 O]
 59505 Bad Sassendorf
 Auskunft: Fam. Sauer, Lessingstraße 15
 Tel. 02921-51960
 info@haus-sauer.de, **www.haus-sauer.de**

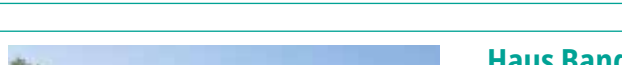
Unser Haus bietet Ihnen geschmackvoll und komfortabel eingerichtete Nichtraucher-Ferienwohnungen für 1-4 Personen in direkter Nähe zum Kurpark (150 m). In 5 Gehminuten erreichen Sie alle Kureinrichtungen und das Ortszentrum.

Ausstattung: helle, großzügige Wohnräume mit Süd-

West-Ausrichtung, getrennte Wohn- und Schlafräume, Terrasse oder Balkon, Parkmöglichkeiten direkt am Haus oder in der Tiefgarage.

Größe m ²	Betten	Zimmer	Preis €* pro Whg./Nacht
50	2	2	53,- bis 57,- (2 Personen)
50	2	2	53,- bis 57,- (2 Personen)

- 3. Person zzgl. € 8,00
- Nebensaison-Ermäßigung: 01.11.-31.03.
- Zuschlag unter 7 Nächten
- Bettwäsche und Handtücher werden gestellt
- Keine Haustiere



Haus Heide F★★★

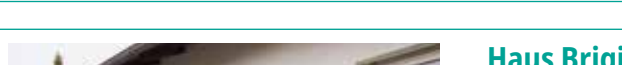
Oberm Teich 18 [5 P]
 Tel. 02921-52299
 Fax 02921-9444237
 H.V.mail@gmx.de
 Inhaberin: Heide Vahrenbrink

Gemütlich eingerichtete große 85 m² Ferienwohnung für 1-4 Personen (2. Schlafzimmer kann zugebucht werden). 1 großes Wohnzimmer, Küche komplett aus-

gestattet. Bad mit Dusche und WC, Kleiner Balkon, Kabel-TV sowie WLAN, Ruhige Lage (Sackgasse) Handtücher und Bettwäsche werden gestellt.

2 Personen **45,00 €/Tag**
 3./4. Person **zzgl. je 10,00 €/Tag**

Alle Preise zzgl. Kurtaxe
 Vermietung ab 4 Nächten.



Haus Bange

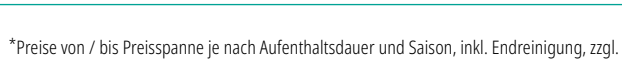
Händelweg 4 [3 N]
 Tel. 0 29 21 / 5 28 38 · Mobil: 0177 / 2634114
 Email: ferienwhg@t-online.de
 Inhaber: Familie R. Bange

Unsere **Nichtraucher**-Ferienwohnungen befinden sich 300 m von der Börde Therme und dem Kurpark entfernt. Parkplatz, Radio, Sat-TV sowie WLAN vorhanden. Bettwäsche & Handtücher werden gestellt. Keine Haustiere.

Wohnung 1 – Erdgeschoss 50 qm für 2 Personen
 Wohn- und Küchenbereich mit Zugang zur Gartenterrasse, Schlafzimmer, Bad mit Dusche
52,- € / Nacht

Wohnung 2 – Dachgeschoss 60 qm für 2 Personen
 Schlaf- und Wohnzimmer, Küche, Bad mit Wanne,
42,00 - € / Nacht

Preise inkl. Endreinigung, zzgl. Kurtaxe
 Unter 5 Nächte 40,- € einmaliger Aufschlag



Haus Brigitte

Schubertweg 10 [2 N]
 Tel. 02921-52192
 kb.lilge@t-online.de
 Inhaberin: Brigitte Lilge

Gemütliche NR-Ferienwohnung (ca. 40 m²) in ruhiger Wohnlage, nahe zum Kurpark und Sole-Thermalbad.

Die Wohnung besteht aus 1 Wohnraum, 1 Schlafraum (2 Betten), mit Du/WC, kompl. eingerichteter Küchen-

zeile, Kabel-TV, Telefon, Radio, Balkon, Terrassennutzung, W-LAN.

Parkplatz direkt am Haus, Fahrradabstellraum. Kleine Haustiere sind erlaubt (€ 2,00/Tag). Bettwäsche und Handtücher werden gestellt.

ab **€ 32,00/Tag** für 2 Personen
 zzgl. Kurtaxe, Kurzaufenthalt gegen Aufpreis



Haus Monika

Schubertweg 6 [2 N]
Tel. 02921-51100
widro@web.de
www.sassendorf-ferienwohnung.de
Inhaberin: Monika Droste

Gem. Fewo in ruhiger Wohnlage. Der Fußweg zum Rhododendron-/Kurpark beträgt ca. 5 Min. und zum Sole-Thermalbad mit Saunalandschaft 10 Min. Die Nichtraucherwohnung (70 m²) besteht aus einer voll

eingerrichteten Küche, einem Wohnzimmer mit Kabel-TV u. angrenzendem Balkon, einem Schlafzimmer mit Doppelbett und einem Bad (Dusche, Wanne, WC). Auf Wunsch ein weiteres Schlafzimmer für eine 3. Person. Telefon mit eigener Amtsleitung ist vorhanden. Bettwäsche u. Handtücher werden gestellt. Parkplatz am Haus, abgeschlossener Fahrradunterstellplatz.

Preis für 2 Personen/Tag **€ 38,00**;
3. Person/Tag + € 10,00.
Kurzaufenthalt gegen Aufpreis.
Preise inkl. Endreinigung zzgl. Kurtaxe.



Haus Remmert

Lessingstraße 14 [5 O]
Tel. 02921-55677
haus-remmert@web.de
www.haus-remmert.de
Inhaberin: Ferdinande Remmert

Unsere komfortable Ferienwohnung liegt in ruhiger Wohnlage, nur 5 Gehminuten vom Zentrum und vom Kurmittelhaus entfernt.

Die ca. 80 m² große Wohnung mit Balkon liegt im Obergeschoss und verfügt über ein Wohnzimmer mit komplett eingerichteter Küche, zwei separaten Schlafzimmern, zwei Badezimmern mit jeweils Dusche und WC, Farb-Sat-TV, Bettwäsche und Handtücher werden gestellt. Parkplatz vorhanden. Mindestaufenthalt 4 Tage. Nichtraucher, keine Haustiere, WLAN kostenlos.

Preis pro Tag: **€ 55,00 - € 65,00** inkl. Endreinigung



Haus Schimura

Zur Wasserfuhr 25 [2-3 N]
Tel. 02921-55628
Inhaber: Familie Schimura

Wir bieten unseren Gästen zwei gepflegte und gemütliche NR-Ferienwohnungen an. 54 m² für 2 Pers. mit einem Schlaf- und Wohnraum mit Schlafcouch und 40 m² für 1-2 Pers. als Wohn-Schlafraum. Beide Wohnungen verfügen über Küchenzeile inkl. Mikrowelle, Tel., WLAN, Sat-TV. Bettwäsche und Handtücher inkl.,

Balkon, Parkplätze. Fahrräder können angemietet werden. Kleine Haustiere sind erlaubt (2,00 € pro Tag).

54 m² **€ 39,00 - € 42,00**
40 m² **€ 33,00 - € 36,00**
zzgl. Kurtaxe, Kurzaufenthalte gegen Aufpreis



Fewo Sommerfeld

Lindenstraße 59 [4 M]
Tel. 02921-55723, Mobil 0151-65123869
hildegardsommerfeld@gmx.de
Inhaber: Sommerfeld

Ferienwohnung 50 m², mit Wohn- und Schlafzimmer, Küche mit Mikrowelle, DU/WC, Sat-TV, W-LAN. Terrasse und Liegewiese, Parkplatz am Haus, Fahrradabstellraum. Bettwäsche und Handtücher werden gestellt.

Preis pro Tag inkl. Endreinigung: **€ 45,00**
Unter 6 Nächten Aufpreis.



Fewos Lohner Höhe ^{F★★★★ / F★★★★}

Lohner Höhe 14 [5 P]
Tel. 02921-84288 · Mobil 0157-37396282
info@ferienwohnungenen-bad-sassendorf.de
www.ferienwohnungenen-bad-sassendorf.de
Inhaber: P. Wawrik

Sich wohlfühlen und erholen! Helle u. moderne NR-Fewos

(je 55m²), Wohn- u. Essraum mit offener voll eingerichteter Küche, Loggia, Duschbad, Schlafzimmer, Garderobenraum, WLAN, PKW u. Fahrradstellplatz, Wäsche inkl., keine Haustiere.

Preis für 2 Personen **ab € 63,00/Tag**
ab 3 Nächten, Endreinigung inkl.,
Zuschlag 3-5 Nächte, zzgl. Kurtaxe



Fewo Apothekerhaus

Bahnhofstraße 16 [5 N]
Tel. 02921-55128 oder 53471 · Fax 02921-5639
ralf.piepenbreier@gmx.de
www.haus-der-geschenke-piepenbreier.de/ferienwohnung

Moderne, in 2021 renovierte, helle, gemütliche Nichtraucher-FeWo für 2 Personen, 38 m², Wohn-

Schlafraum mit zwei kombinierbaren Einzelbetten, Fernseher, Badezimmer mit Komfortdusche, voll ausgestattete Küche, Wäsche u. Handtücher inkl., Parkplatz am Haus, Garage für Fahrräder, WLAN.

5-6 Übernachtungen **€ 45,00/Tag**,
ab 7 Übernachtungen **€ 40,00/Tag**
inklusive Endreinigung





Haus Berndt

Zur Wasserfuhr 27 [2 N]
Tel. 02921-51374

www.ferienwohnung-wug-berndt.de

Zwei gepflegte NR-Ferienwohnungen vom SoleThermalbad u. Kurpark wenige Min. entfernt. Eine ca. 46 m² FW mit Schlafzimmer, Wohnzimmer u. Balkon; eine 31 m²

FW mit Wohn-/Schlafzimmer. Komplett eingerichtete Küche, Bad/Dusche u. WC, Sat-TV, kostenloses WLAN, Wäsche wird gestellt. Parkplätze direkt am Haus, Fahrräder vorhanden.

46 m² (1-2 Personen) € 35,00
31 m² (1-2 Personen) € 26,00 bis 28,00
Aufenthalt ab 5 Übernachtungen
inkl. Endreinigung, zzgl. Kurtaxe



Ingeborg Gerhardt

Auf der Breite 11 [5 O]
Tel. 02921-51011
Inhaberin: Ingeborg Gerhardt

Gepflegte Ferienwohnung mit 60 m², 1. OG, Wohnraum, 1 Schlafräum (2 Betten), Bad mit Dusche, WC. Küche mit Spülmaschine/Mikrowelle, Sat-TV, Parkplatz

am Haus, Nichtraucherwohnung, Balkon. Bettwäsche und Handtücher werden gestellt.

Preis pro Tag ab € 45,00
inkl. Endreinigung, zzgl. Kurtaxe
Zuschlag unter 1 Woche
Vermietung ab 3 Tagen



Ferienwohnung Heisler

Zur Hepper Höhe 35 [3 M]
Tel. 02921-52229 mit AB
fewoheisler@gmx.de
Inhaber: W Heisler

Fewo (40 m²), ruhige Lage am Wildpark mit sep. Eingang, Wohn-/Schlafräum, Du/Bad/WC, kompl.

ausgest. Küche, Kabel-TV + Radio, kostenloses WLAN, Parkplatz am Haus, kostenl. Fahrradverleih/-abstellraum, südl. Sonnenplatz m. Gartenhaus u.-möbeln, Wäsche u. Handtücher werden gestellt. Nichtraucher-Wohnung.

Preis pro Übernachtung: € 40,00
inkl. Endreinigung



Ferienwohnung Karin

Schützenstr. 26 [5-6 M]
Tel./Fax 02921-55703
Mobil 0175-8221309
Inhaberin: Karin Jaeschke

Gepfl., ruhige NR-Wohnung (40 m²) zu ebener Erde mit sep. Eingang u. Gartenbenutzung. Wohnzimmer,

Küche mit Esstisch, Kühlschrank, Wasserkocher, Kaffeemaschine, Mikrowelle, Schlafzimmerr mit 2 Betten, Bad mit Dusche, Einstellplatz für PKW, Garten, Gartenmöbel.

Bettwäsche und Handtücher werden gestellt.

Preis/Tag € 40,00 für 2 Personen



Fewo Karnath

Schubertweg 2 [2 N]
Tel. 02921-52076
karnath.k@t-online.de, www.fewokarnath.de

Gemütliche 90 m²-NR-Ferienwohnung im 1. OG (3 sep. Schlafräume mögl.), 5-10 Gehmin. zu Kurpark/Therme. Wohn-/Essbereich, Schlafzi., Tel., Satelliten-TV/

Radio, WLAN, Bad m. Wanne/Du/WC, Küche m. Kühl-/Gefrierschrank, Mikrowelle, Spülmaschine, Terrasse, Auto-/Fahrradstellplatz. Bettwäsche und Handtücher werden gestellt. Im Interesse nachfolgender Gäste: keine Haustiere!

Preis nach Aufenthaltsdauer pro Tag
ab € 45,00 zzgl. Kurbeitrag
Kurzaufenthalte gegen Aufpreis

Impressum

Herausgeber:

Tagungs- und Kongresszentrum Bad Sassendorf GmbH
Abteilung Gäste-Information & Marketing in Kooperation mit Tourismus- und Gewerbeverein Bad Sassendorf e.V.

Fotos/Grafiken:

Sauerland-Tourismus e.V./sabrinity.com/REACT-EU (Titelbild, S. 26), Helene Janzen (Soest), Klaus-Peter Kappest (Schmallenberg-Oberkirchen), Peter Kracht (Unna), Hartmut Scholz (Soest), Volker Beushausen (Castrop-Rauxel), Dirk Vaartjes (Erwitte), Westfälisches Gesundheitszentrum Holding GmbH, Michael Bahr (SichtBahr, Kierspe), Delia Jaekel, Dresdner Salon-Damen, SDN Manchester, Anja Cord, Frank Simon (Arnsberg), Sandra Püttmann (Lippstadt), Mohneseeschiffahrt, Sauerland Tourismus e.V., Ulrich van Lück (LyPro UG), Archiv Saline Bad Sassendorf GmbH, very_ulissa/stock.adobe.com

Konzeption/Gestaltung:

Feel Orange Design (Arnsberg)

Druck:

DHS Druckservice Hellweg-Sauerland (Warstein)





Ferienwohnung Kunz

Kirchplatz 6 **[4 N]**
 Tel. 02921-55848 · Mobil 0162-3486646
www.ferienwohnung-sassendorf.de
 Inhaber: Eva und Manfred Kunz

Sehr zentral gelegene Ferienwohnungen, Fewo (42 m²): Wohn-, Essraum m. Flachbildfernseher u. Radio/

CD-Player, Balkon, Küche, Schlafzimmer m. Doppelbett u. Duschbad. Fewo (35 m²): Wohn-Schlafraum, Küche, Du./WC. Fahrradabstellraum, Parkplatz vor dem Haus. Bettwäsche und Handtücher inklusive.

Preis pro Übernachtung: **€ 45,00** bzw. **€ 40,00**;
 letzte Nacht **€ 65,00** bzw. **€ 60,00**



Parkvilla Bad Sassendorf

Berliner Straße 55 (direkt am Kurpark) **[3 0]**
 Fam. Kiehn · Telefon: 0172-7157186
 E-Mail: info@parkvilla-bad-sassendorf.de

Barrierefreie, modern eingerichtete, NR-Ferienwohnung bis 6 (max. 8) Personen, eigener Hauseingang, Terrasse, Garten, direkter Zugang zum Kurpark, großer Wohn-/

Speiseraum, komplett ausgestattete Küche, TV, W-LAN, Alexa, 1 Schlafraum mit Doppelbett, 2 weitere kleine Schlafräume, 2 Granitbäder; Handtücher, Bettwäsche, Fahrräder, Parkplätze, Rollatoren kostenlos.

Preis pro Nacht für 2 Personen: **HS 80,- € / NS 75,- €**
 Zuschlag bei weniger als 8 Nächten
 jede weitere Person **HS 30,- € / NS 25,- €**
 Endreinigung inkl. ab 8 Nächte, sonst **40,- €**



Haus Piepenbreier

Bahnhofstraße 24 **[5 N]**
 Tel. 02921-55128 oder 53471 / Fax 02921-5639
 ralf.piepenbreier@gmx.de
 www.haus-der-geschenke-piepenbreier.de/ferienwohnung

Moderne, helle, gemütliche Nichtraucher-FeWo für 2 Personen, 59 m² groß, 1 Wohnraum mit Kabelfernse-

her u. Radio, 1 Schlafraum (Doppelbett), großes Badezimmer mit Komfortdusche, Küche, Wäsche u. Handtücher inkl., WLAN, Parkplatz, Garage für Fahrräder.

5-6 Übernachtungen **€ 55,00/Tag**,
 ab 7 Übernachtungen **€ 50,00/Tag**
 inklusive Endreinigung



Haus Rösicke

Schubertweg 29 **[2 N]**
 Tel. 02921-51345
 Mobil 0160-4617176
 h.roesicke@gmx.de
 Inhaber: Familie Rösicke

Helles, gemütlich eingerichtetes Appartement in ruhiger Wohnlage nahe Kurpark und Sole-Thermalbad; Wohn- und Schlafraum, Du/WC, großer Südbalkon und kompl. eingerichtete Küchenzeile, Sat-TV, WLAN, Parkplatz, Fahrradabstellraum, Wäsche und Handtücher werden gestellt, keine Haustiere.

€ 42,00/Tag für 2 Personen, zzgl. Kurtaxe
 Kurzaufenthalte gegen Aufpreis.



Im Gradierwerk reift in der salzhaltigen Luft ein besonderer Whisky heran.

Mehr Infos:



HINWEISE ZUM GASTGEBERVERZEICHNIS UND ZUM GASTAUFNAHMEVERTRAG

Dieses Gastgeberverzeichnis dient lediglich der Absatzförderung und der Information. Die Angaben in diesem Verzeichnis beruhen auf den Angaben der Anbieter.

Aus Druckfehlern, falschen Angaben oder nicht erfüllten Leistungszusagen des jeweiligen Leistungsträgers kann keine Schadensersatzpflicht gegenüber dem Ersteller des Prospektes, der Abt. Gäste-Information & Marketing der Tagungs- und Kongresszentrum Bad Sassendorf GmbH, abgeleitet werden. (Impressum siehe Seite 58)

Im Falle Ihrer Buchung bzw. Inanspruchnahme der angebotenen Leistungen werden vertragliche Beziehungen ausschließlich zum jeweiligen Anbieter begründet.

BESTIMMUNGEN DES BGBS ZUM GASTAUFNAHMEVERTRAG

1. Der Gastaufnahmevertrag ist abgeschlossen, sobald das Zimmer oder die Ferienwohnung bestellt und zugesagt oder, falls eine Zusage aus Zeitgründen nicht mehr möglich war, bereitgestellt worden ist.
2. Der Abschluss des Gastaufnahmevertrages verpflichtet die Vertragspartner zur Erfüllung des Vertrages, gleichgültig, auf welche Dauer der Vertrag abgeschlossen ist.
3. Der Vermieter ist verpflichtet bei Nichtbereitstellung des Zimmers dem Gast Schadensersatz zu leisten.
4. Der Gast ist verpflichtet, bei Nichtinanspruchnahme der vertraglichen Leistungen den vereinbarten bzw. betriebsüblichen Preis zu bezahlen, abzüglich der vom Vermieter eingesparten Aufwendungen. Nach der gültigen Rechtsprechung sind als ersparte Aufwendungen folgende Prozentsätze pauschal abzuziehen: 20% bei Übernachtung mit Frühstück, 30% bei Halbpension und 40% bei Vollpension. Bei Ferienwohnungen und Ferienhäusern werden 10 % pauschal abgezogen.
5. Der Vermieter ist verpflichtet, den Schaden für den Gast so gering wie möglich zu halten und das Zimmer/die Wohnung wenn möglich anderweitig zu vermieten.

PREISANGABEN

Die angegebenen Preise gelten für das Jahr 2023. Nach Prospektdruck sind Änderungen von Preisen und Leistungen aus sachlichen Gründen möglich.

Bei Preisspannen sind die Preise von Ausstattungsmerkmalen, Aufenthaltsdauer, Belegung/Personenzahl und Saisonzeiten abhängig.

Der Kurbeitrag wird jeweils separat, zusätzlich zu den ausgewiesenen Preisen in Rechnung gestellt. In unseren Arrangements (Seiten 38-41) ist der Kurbeitrag mit enthalten.

Betrifft Ferienwohnungen: Sofern nicht anders angegeben, verstehen sich die Preise inkl. aller Nebenkosten. Die Kosten für die Endreinigung sind immer im Preis enthalten.

HINWEISE ZUM KURBEITRAG

Der Kurbeitrag beträgt pro Übernachtung 3,40 € pro Person (ab 14 Jahre).

Grundsätzlich muss jeder Gast, der im Zentralort Bad Sassendorf (Kurgelände) übernachtet, Kurbeiträge bezahlen.

In folgenden Fällen werden Ermäßigungen gewährt, u.a.:

- 50% Ermäßigung für Schwerbehinderte (ab 80%) oder mit Merkzeichen BL (Blinde),
- 50% Ermäßigung für Begleitpersonen eines Schwerbehinderten, wenn die Notwendigkeit einer ständigen Begleitperson durch amtliche oder ärztliche Bescheinigung nachgewiesen ist. Diese Ermäßigung ist bei dem Unterkunftsgeber nachzuweisen.
- 50% Ermäßigung für Teilnehmer an nicht berufsbedingten Tagungen, Lehrgängen und Kursen bei Unterkunftsnahme während der Veranstaltung,
- 2,40 € für Personen, die sich wegen einer Anschlussheilbehandlung (AHB) im Kurort aufhalten (betr. stationären Aufenthalt in einer Reha-Klinik).

Von der Kurbeitragspflicht befreit sind z.B.:

- Kinder bis zum vollendeten 14. Lebensjahr,
- Familienbesucher von Einwohnern, die in deren Haushalt unentgeltlich aufgenommen werden,
- Gäste, die sich nur zur Ausübung ihres Berufs oder zu Ausbildungszwecken im Kurgelände aufhalten.

Die Kurbeitragspflicht beginnt mit dem Tag der Anreise. Sie endet mit dem Tag der Abreise. Der Tag der Anreise und der Tag der Abreise werden bei der Kurbeitragsfestsetzung als ein Tag gerechnet. Grundsätzlich wird der Kurbeitrag nur bis zur 4. Person eines Familienhaushaltes erhoben. Zum Familienhaushalt gehören alle Personen, die nachweislich gemeinsam in einem Haushalt leben und das 18. Lebensjahr noch nicht vollendet haben, darüber hinaus, wenn sie sich in der Schul- oder Berufsausbildung befinden.

Die Bad Sassendorf Card wird vom Unterkunftsbetrieb am Anreisetag ausgestellt und den Gästen ausgehändigt. Welche Vorteile Sie mit der Bad Sassendorf Card haben, stellen wir auf den Seiten 6-7 dar sowie im Internet unter www.badsassendorf.de, Stichwort: Kurbeitrag.

HINWEISE ZU PAUSCHALARRANGEMENTS

Bei der Buchung von Pauschalarrangements gelten gem. BGB z.T. andere Regelungen als beim Gastaufnahmevertrag. Bei den auf den Seiten 38-41 dargestellten Arrangements ist die Gäste-Information Bad Sassendorf (Abteilung der Tagungs- und Kongresszentrum Bad Sassendorf GmbH) Reiseveranstalter. Es gelten die allgemeinen Reisebedingungen für Pauschalangebote der Tagungs- und Kongresszentrum Bad Sassendorf GmbH, Abteilung Gäste-Information & Marketing. Bei Pauschalarrangements, die von Hotels angeboten und verkauft werden, ist der jeweils anbietende Betrieb Reiseveranstalter und Vertragspartner für den Gast.

REISERÜCKTRITTSKOSTENVERSICHERUNG

Egal, ob Sie einen Gastaufnahmevertrag oder einen Reisevertrag über ein Pauschalarrangement abschließen – es ergeben sich für Sie Rechte und Pflichten. Wir empfehlen Ihnen den Abschluss einer Reiserücktrittskostenversicherung. So können Sie die wichtigsten Risiken, die einen Reiseantritt verhindert, absichern. Entsprechende Formulare erhalten Sie u.a. bei der Gäste-Information Bad Sassendorf und bei vielen Vermietern.

Sie können die Versicherung auch online unter www.badsassendorf.de abschließen!

zuverlässig • günstig • pünktlich • freundlich

Personenbeförderung

Kranken- und Dialysefahrten
Gruppenfahrten
Nach der Feier sicher nach Hause

Ferienreisedienst

Ausflugsfahrten
Transfer zum Flughafen
Direkt zu Ihrem Kur- oder Urlaubsort
Direkte Fahrt inklusive Gepäck!



Rollstuhlbeförderung



BEROLINA Mietwagen

Bad Westernkotten

0 29 43 / 75 75

01 71 / 6 40 66 64

www.berolina-mietwagen.de

Und wohin können wir Sie fahren?

Urlaub, der bereits an Ihrer Haustür beginnt!
Ohne Umwege zum Ziel mit unserem

Reisedienst

Genießen Sie den Komfort der Einzelreise
in unseren klimatisierten und senioren-
gerecht ausgestatteten Fahrzeugen.

Wir tragen Ihr Gepäck und nehmen
natürlich auch Ihren Rollator mit.

Ihre Bequemlichkeit ist uns wichtig!

BEROLINA Mietwagen

Thorsten Behnke
Weringhauserstraße 12
59597 Bad Westernkotten
Telefon 02943/7575
FAX 02943/7515

Mobil 0171/6406664
berolina-mietwagen@t-online.de
www.berolina-mietwagen.de

SO ERREICHEN SIE BAD SASSENDORF

MIT DEM AUTO ...

Vom Ruhrgebiet oder aus Richtung Kassel über die Autobahn A 44 bis zur Ausfahrt Soest-Ost/Bad Sassendorf. Von dort ca. 3 km über die Bundesstraße B 475 nach Norden bis zur Ausfahrt Bad Sassendorf und über die L 856 bis Bad Sassendorf.

Aus Richtung Berlin/Hannover über die Autobahn A 2 bis Ausfahrt Rheda-Wiedenbrück, dann über die Bundesstraße B 55 und die Bundesstraße B 1 bzw. L856 bis Bad Sassendorf.

Einen Übersichtsplan finden Sie in der Rückumschlagseite dieser Broschüre!

MIT DER BAHN ...

Der Bad Sassendorfer Bahnhof befindet sich in zentraler Lage im Ort (siehe Ortsplan auf den Seiten 74-75, Planquadrat 4 M). In Bad Sassendorf hält die Regionalbahn RB 89, die „Ems-Börde-Bahn“ (Münster-Hamm-Soest-Paderborn-Warburg). Diese Regionalbahnlinie wird von der „eurobahn“ bedient. An Wochentagen kommen i. d. R. alle 30 Minuten Züge (aus beiden Fahrtrichtungen) in unserem Heilbad an, an Wochenenden und Feiertagen i. d. R. im 60-Minuten-Rhythmus. Für Reisende im Fernverkehr (Deutsche Bahn) ist ein Umsteigen i. d. R. in Soest erforderlich. Von Soest bis Bad Sassendorf sind es mit der „eurobahn“ dann noch 4 Minuten.

Reiseankünfte erhalten Sie hier:

Deutsche Bahn (Fernverkehr):

- gebührenfrei im Sprachdialogsystem 0800-1507090 oder
- unter der Service-Nummer 0180-5996633 (gebührenpflichtig)
- Internet-Fahrplan: www.bahn.de

Fahrplanauskünfte (Regionalverkehr, Bus und Bahn):

- Tel. 01803-504030 (gebührenpflichtig)
- Internet-Fahrplan: www.zrl.de

Abholung am Bahnhof:

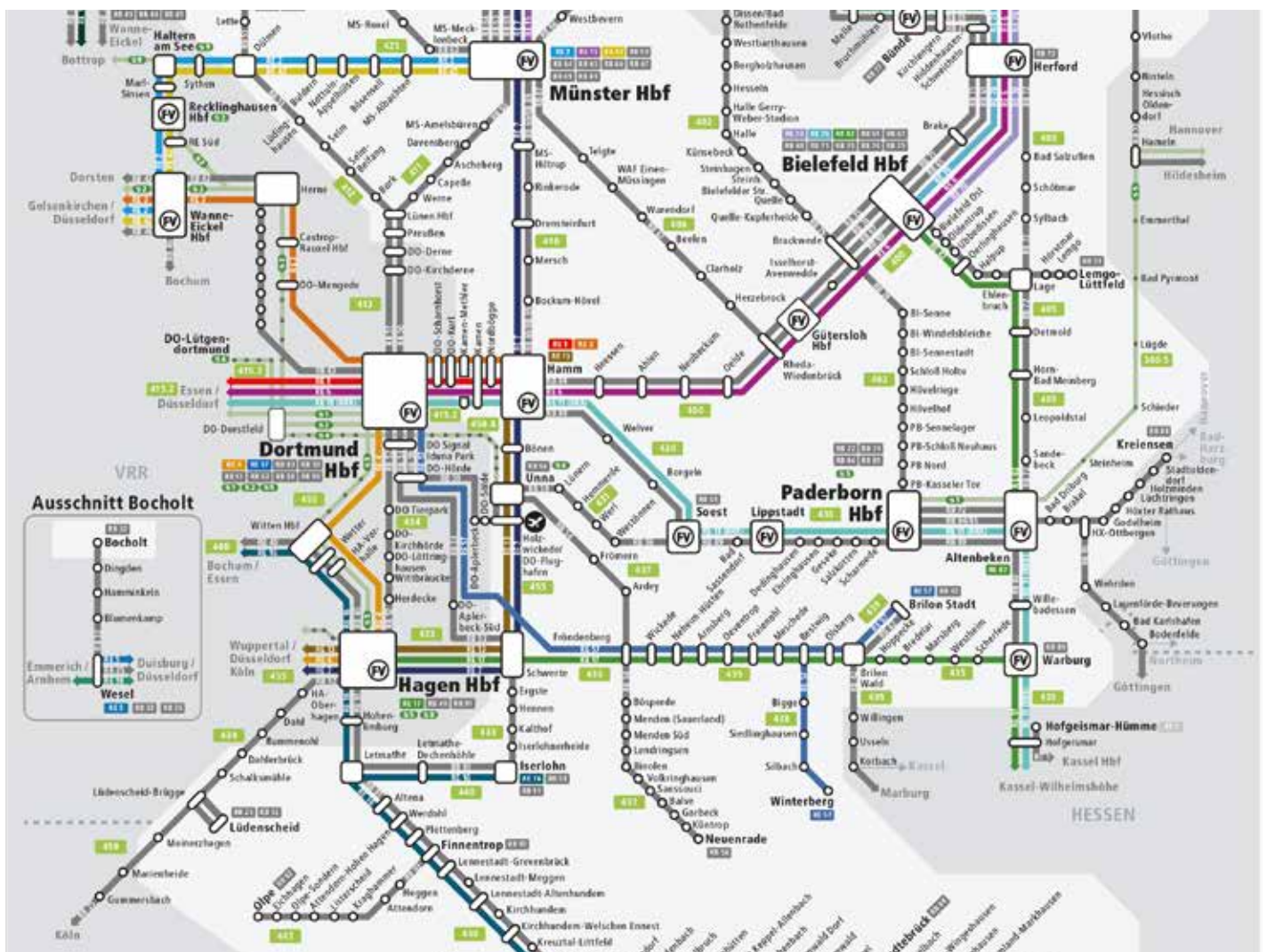
Viele Gastgeber sind gern bereit, Sie vom Bahnhof abzuholen. Bitte fragen Sie bei der Buchung nach. Direkt am Bad Sassendorfer Bahnhof befindet sich auch ein Taxistand.

Gepäckbeförderung von Haus zu Haus:

Sie möchten sich bei Ihrer Reise nicht mit dem Reisegepäck belasten? Dann haben wir hier für Sie zwei Empfehlungen:

- Besitzer eines gültigen Fahrscheins der Deutschen Bahn können bei jeder Verkaufsstelle ein Kurier-Gepäck-Ticket der Deutschen Bahn erwerben und einen Termin absprechen.
- Terminänderungen oder Fragen werden unter Tel. 0180-6236723 beantwortet.
- Post-Gepäck: nähere Auskunft erhalten Sie an Ihrem Postschalter

LINIENPLAN 2023 WESTFALEN LIPPE (Ausschnitt)



MIT DEM FLUGZEUG ...

Bad Sassendorf ist gleich von zwei Verkehrsflughäfen schnell zu erreichen:

- Flughafen Dortmund (ca. 45 km)
- Flughafen Paderborn-Lippstadt (ca. 35 km)

Bad Sassendorf bietet mit dem Flugplatz Soest-Bad Sassendorf (EDLZ) einen Flugplatz für Motor- und Segelflugzeuge (Landebahn: Gras, 700; Frequenz 122.600; Anflug: PPR).

Informationen erhalten Sie unter Tel. 02927-340.

MIT DEM ABHOL-SERVICE ...

Sie bevorzugen eine bequeme Anreise, indem Sie inklusive Gepäck direkt vor der Haustür abgeholt und in Ihre Unterkunft gebracht werden?

Diesen Service erhalten Sie z. B. bei folgenden Unternehmen:

- Berolina-Mietwagen (siehe Anzeige S. 61),
Tel. 02943-7575, www.berolina-mietwagen.de
- Kur- & Bäderfahrdienst Sudau (siehe Anzeige unten),
Tel. 0201-86758490, www.kurundbaederfahrdienst.de

Für Patienten unserer Reha-Kliniken bestehen mit vielen Kostenträgern/Krankenversicherungen Fahrdienstvereinbarungen für den Transfer von zuhause oder aus dem Akutkrankenhaus nach Bad Sassendorf und zurück.

Es handelt sich um individuelle Vereinbarungen zwischen den jeweiligen Kliniken und dem Kostenträger der Rehabilitationsmaßnahme/der Krankenversicherung. Sofern Sie keine schriftliche Mitteilung zum Transfer erhalten, fragen Sie bitte bei „Ihrer“ Klinik nach.

- Klinik am Hellweg, Tel. 02921-501-4100
- Klinik Lindenplatz, Tel. 02921-501-4300
- Klinik Quellenhof, Tel. 02921-507-0
- Klinik am Park, Tel. 02921-503-0
- Klinik Wiesengrund, Tel. 02921-502-0

MIT DEM BUS ...

Für die individuelle Anreise nach Bad Sassendorf wird der Linienbus kaum das Verkehrsmittel der Wahl sein. Wenn Sie aber von Bad Sassendorf Ausflüge unternehmen möchten, ist der Bus dafür bestens geeignet. Mit dem R81 gelangen Sie nach Soest, von dort geht es u.a. weiter zum Möhnesee.

MOBILITÄT VOR ORT ...

Bad Sassendorf ist ein „Ort der kleinen Wege“, wo Sie die meisten Ziele zu Fuß erreichen. Möchten Sie doch einmal mit dem Bus von A nach B dann gibt es zum einen den Bürgerbus, den Sie mit der Bad Sassendorf Card sogar kostenlos nutzen können (Buslinien B1 bis B4, die Ortsteile Bad Sassendorfs verbindend, nähere Infos unter www.buergerbus-bad-sassendorf.de) oder ein On-Demand-Verkehrsangebot (HELMO).

Auskünfte über Busverbindungen erhalten Sie bei uns in der Gäste-Information Bad Sassendorf.



Kur- & Bäderfahrdienst Sudau

Ihr Kur- und Bäderfahrdienst

Unser Kur- und Bäderfahrdienst bringt Sie sorglos aus dem gesamten Ruhrgebiet und dem Großraum Köln/Bonn in den Urlaub! Und das an sieben Tagen die Woche!

Sie planen Ihren Urlaub?

Wir fahren Sie gerne.

**sorglos reisen
von Haus zu Haus!**

10 gute Gründe, sich neu zu orientieren

- Koffer schleppen – „nein danke“
- Umsteigen – „nein danke“
- Ihre Reise beginnt an der Haustür
- Behindertengerechte Fahrzeuge
- Klapprollstuhl und Reiserollator inkl.
- Exklusive Betreuung
- Klimatisierte Fahrzeuge
- Der faire und günstige Fahrpreis
- Unser Beratungsservice
- Komfort, den sich jeder leisten kann

Preisbeispiele für Zielort Bad Sassendorf

Hin- und Rückfahrt	Sammelfahrten	
	bis 8 Pers.	bis 4 Pers.
ab Dortmund/Unna	105,00 €	135,00 €
ab Bochum/Herne/Essen	115,00 €	145,00 €
ab Mülheim/Oberhausen/Bottrop	120,00 €	150,00 €
ab Duisburg/Düsseldorf	130,00 €	160,00 €
ab Wuppertal/Hagen/Schwelm	130,00 €	160,00 €
ab Köln/Leverkusen	170,00 €	200,00 €

**Weitere Preise erfragen Sie bitte
direkt bei uns im Hause.**

Kur- und Bäderfahrdienst Sudau UG (haftungsbeschränkt) · Frohnhauser Str. 466 · 45144 Essen
www.kurundbaederfahrdienst.de · Telefon 0201 / 8675849-0 · Telefax 0201 / 8675849-9

Hier sind Sie in guten Händen!

Ihre Reha-Kliniken in Bad Sassendorf

Was führt eine Rehabilitation und Kur zum Erfolg?

Es ist die Kombination verschiedener Faktoren: medizinisch-therapeutische Kompetenz auf höchstem Niveau, modernste Klinik-Ausstattung, individuelle Therapiekonzepte, die natürlichen Heilmittel Sole und Moor – eingebettet in einem attraktiven Erholungsort.

Die sechs Kliniken Bad Sassendorfs zeichnen sich durch ein breites Leistungsspektrum und eine hohe Fachkompetenz in der Rehabilitationsmedizin aus. Neben den Schwerpunkten Orthopädie und Rheumatologie werden Wirbelsäulen- und Verschleiß- sowie Herz-/Kreislauf-Erkrankungen ebenso behandelt wie innere Leiden. Weitere Kompetenzen liegen in der Sportmedizin, der Schmerztherapie, der Unfallchirurgie sowie der Geriatrie.

Von einer umfassenden Diagnostik, über regelmäßige fachärztliche Untersuchungen und kontinuierliche Betreuung bis hin zu Kursen, die die Patienten auf den Alltag nach dem Reha-Aufenthalt vorbereiten, werden sämtliche Maßnahmen in den Behandlungsprozess einbezogen, die für die Wiederherstellung der Leistungsfähigkeit von Bedeutung sind. Individuelle Behandlungskonzepte berücksichtigen dabei die speziellen Bedürfnisse jedes einzelnen Patienten.

Eine Sonderstellung bei den Kliniken nimmt die Kinderfachklinik Bad Sassendorf ein. Hier werden seelisch und psychosomatisch beeinträchtigte Kinder, Jugendliche und junge Erwachsene behandelt. Die Kombination von Therapie mit dem Unterricht in der Schule an der Rosenau sind eine besondere Stärke der Kinderfachklinik.

➔ Informationen: Tel. 02921- 96000, www.kinderfachklinik.de

Ihre Rechte auf Vorsorge und Rehabilitation

Früher sprach man von der „Kur“ – heute wird dieser Begriff in der Sozialgesetzgebung nicht mehr verwendet. Den Mitgliedern der gesetzlichen Kranken- und Rentenversicherungen steht ein weit verzweigtes System von Leistungen für die Vorsorge (Prävention) und die Rehabilitation (Wiederherstellung) zur Verfügung (siehe Schaubild rechte Seite).

Stationäre Kuren und ambulante Rehabilitation dürfen nur besonders qualifizierte Mediziner ordnen. Fragen Sie deshalb vorher Ihren Arzt/Ihre Ärztin, ob die Berechtigung dazu vorliegt. Falls nicht, kann er/sie sicher einen Kollegen empfehlen – oder Sie fragen bei Ihrer Krankenkasse nach.

Gemäß § 9 SGB (Sozialgesetzbuch) IX steht allen stationären Reha-Patienten das Wunsch- und Wahlrecht bei der Auswahl einer geeigneten Rehabilitationsklinik zu, sofern keine medizinischen Gründe dagegen sprechen.

Bei Fragen stehen Ihnen kompetente Ansprechpartner in unseren Kliniken gerne zur Verfügung:



Klinik am Hellweg (siehe Seite 66)
02921 501 4511
oder 501 4514
(Patientenmanagement)



Klinik Lindenplatz (siehe Seite 67)
02921 501 4513
oder 501 3416
(Patientenmanagement)



Klinik Quellenhof (siehe Seite 68)
02921 507 0 (Zentrale)
oder 507 440
(Patientenmanagement)



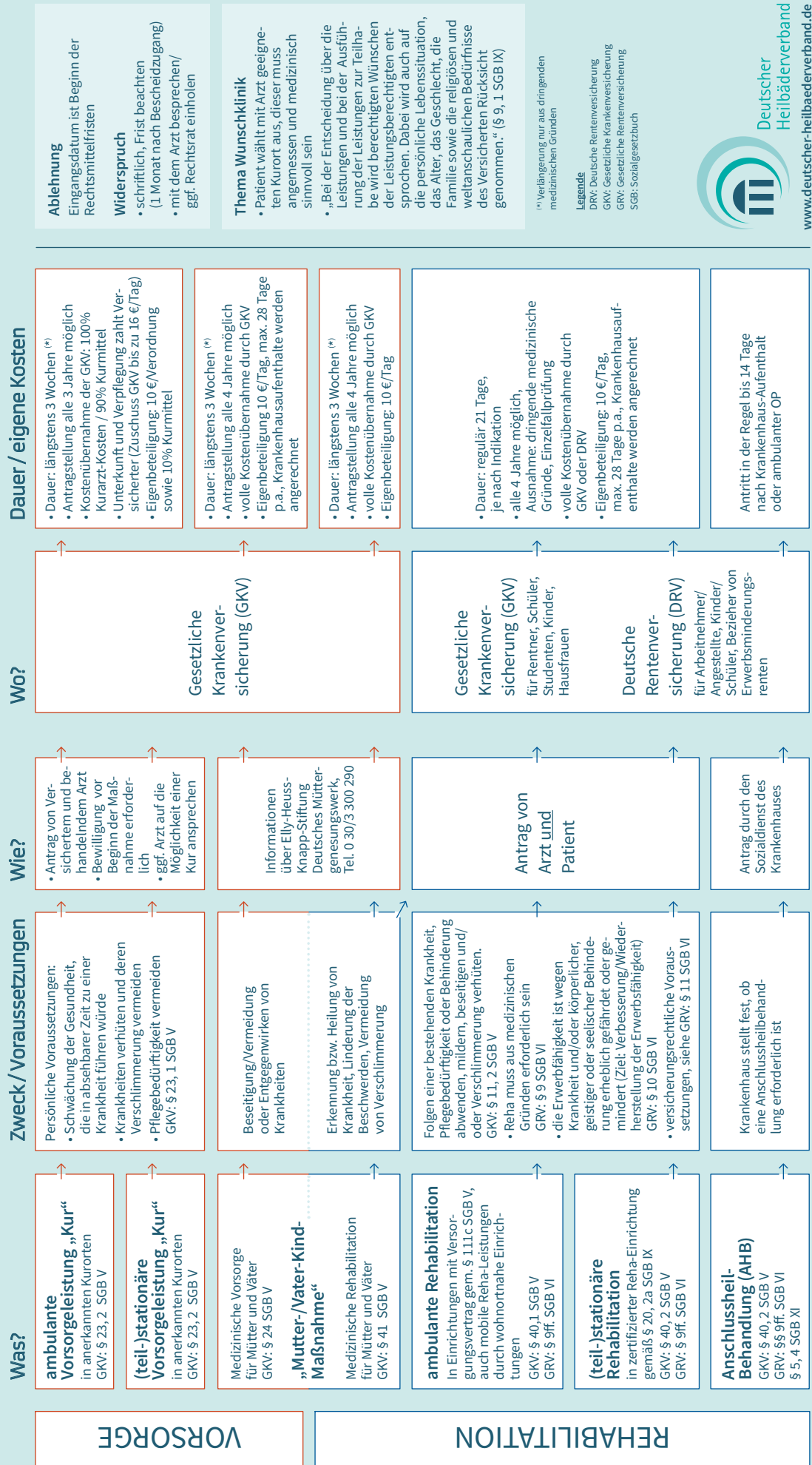
Klinik im Park (siehe Seite 69)
02921 503 739
(Aufnahmebüro)



Klinik Wiesengrund (siehe Seite 70)
02921 502 522
oder 502 512
(Aufnahmebüro)

Ihr Weg zur Vorsorge und Rehabilitation

in deutschen Heilbädern und Kurorten (für Versicherte der Gesetzlichen Kranken- bzw. Rentenversicherung)



Deutscher Heilbäderverband
www.deutscher-heilbaederverband.de



KLINIK AM HELLWEG

Kaiserstr. 16 [4 N]
59505 Bad Sassendorf
Telefon: 02921 501-02
Telefax: 02921 501-4289
info@klinik-hellweg.de
www.klinik-hellweg.de

Medizinische Leitung:

Dr. med. Mario Broich
Facharzt für Chirurgie, Unfallchirurgie und
Orthopädie, Sportmedizin, Physikalische Therapie
und Balneologie

Orthopädisch-Unfallchirurgische
Rehabilitationsklinik mit Spezieller Schmerztherapie,
AHB-, ABMR- und BGSW-Klinik



Die Klinik am Hellweg hat sich auf die Behandlung von operierten und unfallverletzten Patienten sowie Patienten mit degenerativen Gelenk- und Wirbelsäulenerkrankungen spezialisiert. Ein weiterer Schwerpunkt ist die Spezielle Schmerztherapie und die multiprofessionelle Versorgung von Amputationen. Verfolgt wird ein ganzheitliches Behandlungskonzept mit einem ärztlichen Team aus Orthopäden, Reha-Medizinern, Chirurgen, Internisten, Schmerztherapeuten, Allgemein- und Sozialmedizinern sowie therapeutischem Fachpersonal (u. a. Physio-, Sportphysio-, Ergotherapeuten, Psychologen und Sozialarbeitern), Orthopädietechnikern und Orthopädieschuhmachern. Die Klinik am Hellweg kann auf moderne Verfahren wie digitalisierte Röntgendiagnostik und komplexe Ultraschall Diagnostik zurückgreifen. Es besteht eine enge Kooperation mit dem Institut für Biomechanik.

Die Klinik am Hellweg ist als beihilfefähig anerkannt.

Die Rehabilitationsklinik ist sehr zentral im Ort gelegen. Die Fußgängerzone und der Kurpark grenzen direkt an das Klinikgelände.

Indikationen:

- Anschlussheilbehandlung und Berufsgenossenschaftliche Stationäre Weiterbehandlung von orthopädischen und unfallchirurgischen Erkrankungen
- Spezialisierung auf Zustand nach:
 - Hüft- und Knie-OP, Schulter-OP
 - Bandscheiben-OP und Wirbelsäulenversteifung
 - Verletzungen der Wirbelsäule oder Extremitäten
 - Bein- oder Armamputationen, operationsnahe Wundheilungsstörungen, Prothesengebrauchsschulung
- Behandlung von:
 - Wirbelsäulenfehlstatiken, Gelenksteifen
 - Patienten mit Mehrfacherkrankungen inkl. begleitender internistischer oder neurologischer Erkrankungen
 - verschleißbedingte Erkrankungen der Wirbelsäule und Knochenschwund
 - Chronische Schmerz Erkrankungen
 - Arbeitsplatzbedingte Belastungsstörungen und Folgeerkrankungen
 - altersspezifische Mehrfacherkrankungen mit orthopädischer Schwerpunktbehandlung
 - arbeitsbezogene muskuloskeletale Rehabilitation

Therapieformen:

aktiv

- Physiotherapie und Ergotherapie Einzel, Gruppentherapie, Gangschule, Rückenschule, Schlingentisch, Isokinetik, Gelenkschutztraining, Prothesengebrauchsschulung, EFL Testung, arbeitsbezogenes Training
- Medizinische Trainingstherapie
- Bewegungsbad
- Ambulante Rehabilitation
- Zulassung für die AOTR/EAP/ABMR
- Ambulante Physiotherapie für Kinder/Erwachsene

passiv

- Physikalische Therapie
Lymphdrainagen, Massagen, Elektrotherapie, Bindegewebsmassagen, Kneipp'sche Güsse, Wärme- und Kryotherapie, Sole-Sauerstoff-Therapie, Motorschiene

- Spezielle Schmerztherapie
- Entspannungstraining

Beratung

- Ernährungs-, Sozial- und Psychologische Beratung und Gesundheitsbildende Vorträge





KLINIK LINDENPLATZ

Weslarner Straße 29 [2 0]

59505 Bad Sassendorf

Telefon: 02921 501-3500

Telefax: 02921 501-3505

info@klinik-lindenplatz.de

www.klinik-lindenplatz.de

Medizinische Leitung:

Dr. med. Nicola Schürmann

Fachärztin für Orthopädie, Physikalische Medizin,
Sozialmedizin, Rehabilitationswesen, Sportmedizin,
Manuelle Medizin, Naturheilverfahren

Orthopädische Rehabilitationsklinik mit
Sportmedizinischer Abteilung



Die Klinik Lindenplatz ist eine moderne Rehaklinik mit Sportmedizinischem Zentrum und eigenem Institut für Biomechanik. Integriert ist ein behindertengerechtes Sporttherapiezentrum.

Das Ziel der Klinik Lindenplatz ist die schnelle und effektive Wiederherstellung der körperlichen Leistungsfähigkeit ihrer Rehabilitanden. Auf diesem Weg spielt das Wohlbefinden eine wichtige Rolle: Hier steht der Mensch mit seinen Bedürfnissen im Mittelpunkt. Das Team der Klinik Lindenplatz bietet Unterstützung mit kompetenter und kontinuierlicher Betreuung, optimiert den Heilungsverlauf und ist da, um eventuelle Komplikationen frühzeitig zu erkennen. Die Konzepte der Klinik basieren auf langjährigen eigenen Erfahrungen, auf den Ergebnissen wissenschaftlicher Studien und auf internationalen Resultaten aus der Rehabilitation und dem Sport. Dieses wissenschaftlich fundierte Therapieschema setzt die partnerschaftliche Zusammenarbeit von Patient, Arzt und Therapeut voraus.

Die Klinik Lindenplatz ist als beihilfefähig anerkannt. Die Rehabilitationsklinik grenzt direkt an den weitläufigen Kurpark.

Indikationen:

- Anschlussheil- und Rehabilitationsbehandlungen nach operativen Eingriffen am Bewegungsapparat (u.a. Hüft-TEP, Knie-TEP, Wirbelsäulen-Operationen).
- Erkrankungen und Verletzungen der Wirbelsäule, Behandlungen von Fehlstatiken.
- Behandlung von Patienten mit Arthrose, Osteoporose, Gelenkkontrakturen.
- Berufsspezifische Funktions- und Bewegungsstörungen der Gelenke/Wirbelsäule.

Therapieformen:

aktiv

- Physiotherapie
- Ergotherapie
- Medizinische Trainingstherapie
- Gangschule
- Rückenschule
- Entspannungstraining
- Wassergymnastik

passiv

- Physikalische Therapie (Lymphdrainagen, Massagen, Elektrotherapie, Infrarotbestrahlung, Kryotherapie etc.)
- Motorschiene

Beratung:

- Orthopädietechnik, Schuhversorgung.
- Ernährungsberatung
- Psychologische, soziale, berufliche und behindertenspezifische Beratung
- Gesundheitsbildungsprogramm



QUELLENHOF

Zentrum für Rehabilitative Medizin

Hepper Straße 3 [3 L]
59505 Bad Sassendorf
Telefon: 02921 507-0
Telefax: 02921 507-497
empfang@klinik-quellenhof.de
www.klinik-quellenhof.de

Die Klinik Quellenhof ist ein Gesundheitszentrum für rehabilitative Medizin.

AHB- und Rehabilitationsklinik für Geriatrie und Orthopädie



Die Vorsorge- und Rehabilitationseinrichtung ist staatlich anerkannt nach §30 GewO und es besteht eine Beihilfeberechtigung. Auch Gäste mit ambulanten Badekuren können Therapien in Anspruch nehmen. Privatpatienten und Gäste erwarten interessante Angebote und Gesundheitspauschalen.

Stationäre Vorsorgemaßnahmen sind ebenso möglich wie stationäre Rehabilitations- und Anschlussheilmaßnahmen. Bei dem ganzheitlichen Konzept der Rehabilitations- und Vorsorgemaßnahmen steht der Mensch im Mittelpunkt. Den Rahmen bildet die kompetente medizinische, therapeutische und pflegerische Betreuung in Verbindung mit qualifizierter serviceorientierter Betreuung im Beherbergungsbereich. Die Klinik Quellenhof befindet sich mitten im Grünen und lädt zum Entspannen und Genesen ein.

Indikationen:

Anschlussheilbehandlungen, Heilverfahren

- Weiterbehandlung nach orthopädischen und unfallchirurgischen Eingriffen, z.B. Schulter-, Hüft-, Knieendoprothesen und Wirbelsäulenoperationen
- Degenerative Erkrankungen des Stütz- und Bewegungsapparates, degenerativ-rheumatische Erkrankungen sowie Wirbelsäulenerkrankungen
- Geriatriische Funktionsstörung z.B. Wiederholte Stürze, drohende Immobilität, depressive Stimmungslage, Störungen der Flüssigkeitsaufnahme und Ernährung
- Immobilität und Verlust der Alltags-Kompetenz nach akuten internistischen und neurologischen Erkrankungen sowie nach schweren Operationen, Barthel-Index >50
- Zustand nach operativ oder konservativ versorgten Frakturen sowie nach Implantation oder Wechsel künstlicher Gelenke
- Spätschäden von Stoffwechselerkrankungen, wie z.B. Diabetes mellitus oder arterielle Hypertonie

Therapieformen:

Aktive Therapien

- Krankengymnastik
- Medizinische Trainingstherapie
- Ergotherapie
- Wassergymnastik
- Entspannungsverfahren
- Logopädie

Passive Therapien

- Massage
- Lymphdrainage
- Elektrotherapie
- Motorschiene (Knie- und Schultergelenk)
- Kälte- und Wärmetherapie

Beratungsmöglichkeiten:

- Ernährungsberatung
- Sozialberatung
- Psychologische Beratung
- Gesundheitsvorträge



Im Verbund der
**WESTFÄLISCHES
GESUNDHEITZENTRUM
HOLDING GMBH**



DEUTSCHE CERT
DIN EN ISO 9001:2015
systemQM Reha 2.0



BUNDESVERBAND
GERIATRIE

Klinik im Park AHB- und Rehabilitationsklinik

Berliner Straße 9 [4 0]

59505 Bad Sassendorf

Tel. 02921 503-0

Fax 02921 503-760

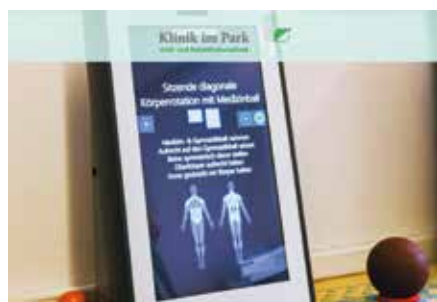
badsassendorf@medicalpark.de

www.klinikimpark.de

Medizinische Leitung:

Chefarzt Prof. Dr. med. D. Usinger

AHB- und Rehabilitationsklinik für
Orthopädie, Unfallchirurgie, Sportmedizin
und Osteologie



Als Rehabilitationsklinik für Orthopädie, Unfallchirurgie und Osteologie liegt die Prävention und Behandlung von Erkrankungen des Stütz- und Bewegungsapparates in unserer Kernkompetenz. Auch die Neurochirurgie nach operativen Eingriffen an der Wirbelsäule bildet einen unserer Schwerpunkte, ebenso der Bereich Sportmedizin. Die Klinik setzt dabei auf hochkarätige Experten, die über zahlreiche Zusatzqualifikationen in Diagnostik und Therapie verfügen. Das Team besteht aus Ärzten, Physio- und Sporttherapeuten, Pflegepersonal, Psychologen, Sozialpädagogen und Diätassistentinnen. Sämtliche Behandlungskonzepte sind evidenzbasiert. Die Ergebnisse der aktuellen Studien fließen in die Therapieplanung ein und werden individualisiert, um einen optimalen Rehabilitationserfolg zu gewährleisten. In unserem Pixformance Areal der Klinik im Park setzen wir auf das Zusammenspiel von Therapeuten und digitalen Technologien. Moderne Bewegungstherapie unterstützt bei der Übungsanleitung und begleitet Patienten zusätzlich bestmöglich auf dem Genesungsweg. Das effektive Ganzkörpertraining durch verschiedene Kraft- und Ausdauer-Geräte ist auf sportwissenschaftlicher Basis ausgearbeitet und dokumentiert den persönlichen Erfolg der uns anvertrauten Patientinnen und Patienten. Die Wiederherstellung ihrer ursprünglichen Beweglichkeit und Rückführung zu einer möglichst schmerzfreien und selbstständigen Lebensführung hat für uns oberste Priorität.

Hauptindikationen:

- Orthopädische Erkrankungen (Degenerative Wirbelsäulenveränderungen und Gelenkarthrosen einschl. endoprothetischer Versorgung von Hüft-, Knie- und weiteren Gelenken)
- Orthopädische traumatische Erkrankungen/ Unfallfolgen
- Chronische Schmerzzustände

Leistungen:

- Vorsorgemaßnahmen (stationär)
- Rehabilitationsmaßnahmen (stationär)
- Anschlussheilverfahren / Anschlussrehabilitation

Kostenträger:

- Rentenversicherungsträger
- gesetzliche und private Krankenkassen
- Beihilfe
- Selbstzahler

Versorgungsvertrag nach § 111 SGB V
Zulassung aus Heilmittelverordnung gemäß
§§ 124 und 125 SGB V

Therapie:

- Indikationsspezifische orthopädische Therapie
- Schmerztherapie
- Krankengymnastik, Physiotherapie
- Medizinische Trainingstherapie (MTT), Therapiegarten
- balneo-physikalische Behandlungsmethoden
- Psychologische Therapie
- Sozialdienst
- Diätetik-/Ernährungsberatung
- Gesundheitsbildungs- u. Trainings-Maßnahmen

Sondereinrichtungen:

- Subspezialisierungen: Osteoporose
- Diagnostik: Individuelle Therapie, Prothesenversorgung, Prävention, regelmäßige Osteoporose-sprechstunden, Training von Selbsthilfegruppen (Osteoporose), orthopädische und schuhtechnische Sprechstunde nach Absprache

IGEL-Leistungen:

- Stoßwellentherapie
- Akupunktur



Anfragen richten Sie bitte
an unsere Patientenaufnahme
Tel. 02921- 503-739.





Berliner Straße 100 [3 0]

59505 Bad Sassendorf

Tel. 02921 502-0

Fax 02921 502-200

info@reha-klinik-wiesengrund.de

www.reha-klinik-wiesengrund.de

Medizinische Leitung:

Chefarzt Dr. med. Stefan Kothe

Rehabilitationsklinik für Orthopädie und
Rheumatologie, Innere Medizin und Kardiologie,
Klinik für Anschlussheilbehandlungen



Die Klinik Wiesengrund befindet sich in attraktiver und ruhiger Lage direkt am Kurpark. Sie verfügt über 174 Betten in 162 Einzel- und 6 Doppelzimmern.

Innerhalb der beiden Hauptindikationen des Hauses für Orthopädie und Innere Medizin hat sich die Klinik dem Rehabedarf folgend zu einer orthopädischen Rehaschwerpunkteinrichtung entwickelt. Das therapeutische Team betreut in enger indikationsübergreifender Kooperation Rehabilitanden der Deutschen Rentenversicherung Bund wie auch aller gesetzlichen und privaten Krankenkassen. Es besteht ein Versorgungsvertrag nach § 111 SGB V. Ebenfalls ist die Klinik als beihilfefähig anerkannt.

Neben der bereits langjährigen Beteiligung am Qualitätssicherungsprogramm der DRV Bund wurde die Rehabilitationsklinik Wiesengrund ab 2007 in einem internen Qualitätsmanagementsystem nach DIN EN ISO 9001:2015 der DEGEMED einschließlich BAR Kriterien und IQMP-Reha zertifiziert.

Indikationen:

Hauptindikationen:

- Degenerative, entzündliche und unfallchirurgische Erkrankungen des Stütz- und Bewegungsapparates
- Rehabilitation nach Endoprothesen- und Wirbelsäulenoperationen
- Herz- Kreislauf- und Gefäßerkrankungen einschließlich AHB
- Medizinisch-beruflich orientierte Rehabilitation

Nebenindikationen:

- Erkrankung der Atemwege (chronische Bronchitis, Asthma bronchiale)
- Stoffwechselerkrankungen
- Psychosomatische psychovegetative Erkrankungen, Schlafstörungen, chronische Schmerzzustände

Therapieformen:

- Physiotherapie (Einzel- und Gruppenbehandlung)
- Ergotherapie (Einzel- und Gruppentherapie)
- Medizinische Trainingstherapie
- Walking
- Fahrradergometer
- Herzsport
- Spezielle Handtherapie
- Arbeitsplatztraining
- Gangschule
- ADL-Training
- Physikalische-balneologische Therapie
- Psychologische Beratung und Therapieangebote
- Ernährungstherapie
- Sozialberatung



Auf Anfrage senden wir Ihnen gerne weitere Informationen und unseren Hausprospekt zu.

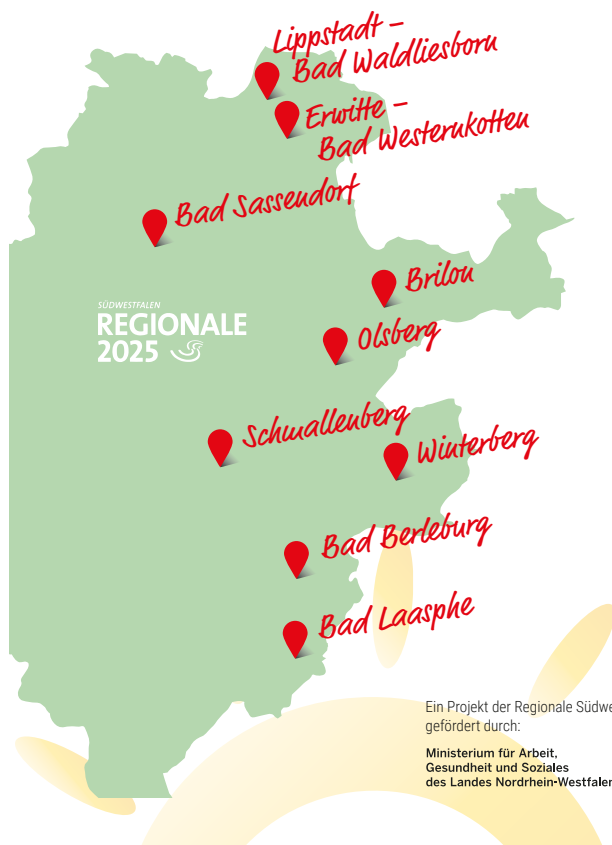
Kur-Angebote für pflegende Angehörige



EIN PROJEKT DAS VERBINDET

Wir entwickeln neue Kur-Angebote für pflegende Angehörige in Südwestfalen!

- Drei Viertel aller Pflegebedürftigen werden zu Hause gepflegt.
- Ein Großteil der Pflegebedürftigen wird von den eigenen Angehörigen versorgt.
- Die Bedeutung der häuslichen Pflege wird zukünftig weiter steigen.
- Die Pflegenden sind oft großen psychischen und physischen Belastungen ausgesetzt.
- Pflegende Angehörige brauchen zwischendurch eine „Auszeit“ vom Pflegealltag. Bisher gibt es dafür zu wenige Angebote.
- Pflegepersonen haben in gewissen Abständen einen Anspruch auf eine stationäre Rehabilitation (i.d.R. 3 Wochen – aber auch andere „Auszeiten“ sind möglich).
- Zielgerichtete Therapien für Körper und Seele und der Erfahrungsaustausch mit anderen Pflegenden sind wichtige Säulen der Therapiekonzepte.
- Die Versorgung der Pflegebedürftigen während der „Auszeit“ muss organisiert werden – am Heimatort oder im Kurort.



Eine kostenlose, unabhängige Beratung erhalten Sie bei den 136 Kurberatungsstellen in NRW – auch in Ihrer Nähe!
www.kuren-fuer-pflegende-angehoerige.de



Nähere Informationen zu den Angeboten in Südwestfalen finden Sie hier:
www.auszeit-in-swf.de

Ärzteverzeichnis

KUR- UND BADEÄRZTE

Dr. med. Walter Jesse

Arzt für Allgemein- und Sportmedizin, hausärztliche Geriatrie, Badearzt, Palliativmedizin
Bismarckstraße 3, Tel. 02921-55211 (Hausärztliche Gemeinschaftspraxis
Dr. med. Philipp Engel)

ÄRZTE IN DEN KLINIKEN (keine gesetzlichen Krankenkassen)

Frank Böttiger

Chefarzt der Abt. Geriatrie der Klinik Quellenhof
Tel. 02921-507 460, weitere Angaben siehe Seite 68

Dr. med. Mario Broich

Chefarzt der Klinik am Hellweg
Tel. 02921-501 4111, weitere Angaben siehe Seite 66

Prof. Dr. med. Diethard Usinger

Chefarzt der Klinik im Park
Tel. 02921-503 0, weitere Angaben siehe Seite 69

Dr. med. Stefan Kothe

Chefarzt der Klinik Wiesengrund
Tel. 02921-502 521, weitere Angaben siehe Seite 70

Dr. med. Nicole Schürmann

Chefärztin der Klinik Lindenplatz
Tel. 02921-501 4326, weitere Angaben siehe Seite 67

SONSTIGE ÄRZTE

Zentrum für Manuelle Medizin (Gartenstraße 28)

Tel. 02921-52001 (keine gesetzlichen Krankenkassen)

Carl-Friedrich Arndt

Facharzt für Chirurgie – Manuelle Medizin

Christoph Schröder

Facharzt für Orthopädie – Manuelle Medizin

Dr. med. Boris Tigges

Facharzt für Orthopädie – Manuelle Medizin

Gesundheitszentrum Haus Bilke, Kaiserstraße 1

Dr. med. Thomas Pohlton

Facharzt für Physikalische und Rehabilitative Medizin,
Akupunktur, Chirotherapie, Naturheilverfahren
Tel. 02921-5994492

GEMEINSCHAFTSPRAXIS

Bismarckstraße 3, Tel. 02921-55211

Dr. med. Philipp Engel

Facharzt für Innere Medizin, Notfallmedizin, Naturheilverfahren,
Ernährungsmedizin

Dr. med. Walter Jesse (siehe Kur- und Badeärzte)

ÄRZTEHAUS KAISERSTRASSE 5

Dr. med. Tobias Hagemann

Facharzt für Hautkrankheiten, Allergologie, Naturheilverfahren
Dermatologische Privatpraxis (Kaiserstraße 5)
Tel. 02921-3277557 oder -9814408

Di.,Do.,Fr. 08:30 - 13:00 Uhr

Dr. med. Annette Pilz

Fachärztin für Augenheilkunde

Filiale Bad Sassendorf

Mo.-Mi. 8:00 - 13:00 Uhr, Fr. 8:00 - 12:00 Uhr

Kaiserstraße 5, 59505 Bad Sassendorf, Tel. 02921-9434320

(Alternativ: MVZ Soest GmbH, Augenheilkunde,

Senator-Schwartz-Ring 8, 59494 Soest, Tel. 02921 33000)

ÄRZTEHAUS KAISERSTRASSE 5

GEMEINSCHAFTSPRAXIS

Tel. 02921-350030

Dr. med. Silke Arp

Fachärztin für Innere Medizin, Notfallmedizin, Akupunktur und
Japanische Arzneitherapie

Dr. med. Arno Klein

Facharzt für Innere Medizin, Spezielle Diabetologie,
Ernährungsmedizin

ÄRZTEHAUS KAISERSTRASSE 7

Dr. H. Peter Breuer

Privatpraxis für Neurologie u. Psychiatrie

Tel. 02921-344707 (Kaiserstraße 7)

Dr. med. Heidrun Conrad

Ärztin für Neurologie, Psychiatrie, Akupunktur

Tel. 02921-52956

Dr. S. Daniel & A. Menkhaus

Fachärztinnen für Frauenheilkunde und Geburtshilfe
Kaiserstraße 7, Tel. 02921-9817293

GEMEINSCHAFTSPRAXIS

Bahnhofstraße 11, Tel. 02921-55227

Dr. med. Martin Mewes

Facharzt für Innere Medizin

Dr. Stephanie Osterwinter-Esser

Fachärztin für Innere Medizin, Naturheilverfahren und
Ernährungsmedizin

Dr. Ellen Seiffert

Fachärztin für Allgemeinmedizin, psychosomatische
Grundversorgung (angestellte Ärztin)

Gerlinde Karl

Fachärztin für Kinder- und Jugendmedizin

Wilhelmstraße 4, Tel. 02921-52588

ZAHNÄRZTE

Adam Jereczek

Im Malerwinkel 3, Tel. 02921-51115

Dr. Stefan Nolte

Im Schulzenhof 1d, Tel. 02921-52555

Zahncollegium Bad Sassendorf

Kaiserstraße 5, Tel. 02921-5903911

SONSTIGE ANBIETER

Über Tierärzte, Heilpraktiker, Physiotherapeuten, Ergotherapeuten,
Apotheken, Sanitätshäuser und sonstige Anbieter in Bad Sassendorf
aus dem Gesundheits- und Wellnessbereich informiert Sie die
Gäste-Information Bad Sassendorf gerne.

Stand: November 2022; alle Angaben ohne Gewähr



Historisches Bad Sassendorf



Vom Sälzerdorf zum staatlich- anerkannten Moor- und Soleheilbad

Die Geschichte Bad Sassendorfs zu entdecken lohnt sich: der Wandel des Ortes vom Bauern- und Sälzerdorf zum Kurort und Reha-Standort erzählt von infrastrukturellen Umbrüchen, den Menschen, die sie gestalteten, und jenen, die in die Börde kamen, um fern der industriellen und kulturellen Ballungszentren Erholung für Körper und Geist zu suchen.

Über Jahrhunderte hinweg war die Salzgewinnung, die „älteste Industrie Westfalens“, der bedeutendste Wirtschaftsfaktor für den Ort. Noch heute begegnen die Gäste hier auf Schritt und Tritt der Sole. Im Kurpark am Gradierwerk rieselt sie an den Schwarzdorn-Zweigen herunter und winzige, salzhaltige Tröpfchen reichern die Luft an. In der Börde Therme baden die Besucher*innen darin oder erleben ihre wohltuende Wirkung als Solenebel in der Meersalzgrotte.

Bad Sassendorf, vermutlich von sächsischen Siedlern gegründet, wird 1169 erstmals urkundlich erwähnt. Der damalige Kölner Erzbischof Philipp von Heinsberg schenkte dem Kloster St. Walburgis zu Soest neben anderen Gütern aus seinem Besitz auch ein Salzhaus („domum salinum“) in „Sassendorf“. Bereits mit seiner ersten Erwähnung wird Sassendorf also als Ort der Salzgewinnung belegt.

Obwohl die Salzproduktion 1952 eingestellt wurde, ist das „weiße Gold“ noch heute – in gelöster Form – besonders wertvoll und bildet die Grundlage des Badebetriebes. Bereits um 1817 gab es erste Hinweise über die Verwendung der Sole zu Bade- und Heilzwecken in Bad Sassendorf. Mit der Aufstellung von Holzbadewannen auf dem Salinengelände 1852 war der Grundstein für das erste Kurmittelhaus und das heutige Heilbad gelegt. In der Zeit von 1877 bis 1928 kamen fünf Kinderkurheime hinzu. Im Jahr 1906 wurde aus dem alten Sälzerdorf offiziell das Sole-Heilbad „Bad Sassendorf“. Nach der Entdeckung des Moorkommens 1969 südlich des Ortsteils Ostinghausen wurde Bad Sassendorf 1975 zum staatlich anerkannten „Moor- und Sole-Heilbad“.

Es folgte bis Mitte der 1990er Jahre ein (Bau-)Boom. Das Solethermalbad und mehrere Kur-Kliniken wurden eröffnet. Kuren für Prävention und Rehabilitation prägten den Ort. Seit den Gesundheitsreformen Mitte der 1990er Jahre entwickelten sich Rehabilitationsaufenthalte und Anschlussheilbehandlungen zum wichtigsten Geschäftsfeld der Kliniken. Parallel dazu entstanden vielfältige Angebote zur Steigerung der touristischen Attraktivität. Uns so entwickelt sich der Ort stetig weiter ...



Eine Darstellung der Orts- und Regional-Geschichte – mit dem „weißen Gold“ als roter Faden – finden Besucher im Erlebnismuseum „Westfälische Salzwelten“. Weitere Eckpunkte der Geschichte finden Sie hier:



Straßenverzeichnis

A	
Ahornstraße	4 M
Albert-Otto-Weg	4 P
Alleestraße	5-6 N-O
Alter Hellweg	5 O-P
Am Bahnhof	4 M
Am Haulenbach	5-6 M
Am Lohof	4 L
Am Sassendorfer Wege	2-3 L
Am Sportzentrum	2-3 M
An der Rosenau	5 N
Auf dem Kampe	5 N
Auf der Breite	5 O

B	
Badestraße	4-5 N
Bahnhofstraße	5 M-N
Beethovenweg	3 M-N
Berliner Straße	3-4 O
Birkenweg	6 L-M
Bismarckstraße	4 N
Blumenstraße	3 M
Buchenstraße	4 M

E	
Eichendorffstraße	5 O
Erlenweg	4 M

F	
Freiherr-vom-Stein-Str.	3-4 O
Freiligrathstraße	5 O
Friedhofstraße	6 N
Friedrichstraße	4 N

G	
Gabrechter Weg	2 N-P
Gartenstraße	3-4 N
Goethestraße	5 O

H	
Händelweg	2-3 N
Hainbuchenweg	4 M
Hepper Straße	3 L-M
Homegge	5 P

I	
Im Bruch	3-4 M
Im Malerwinkel	4 N
Im Schulzenhof	4-5 O

J	
Jahnplatz	5 N

K	
Kaiserstraße	4-5
M-N	
Karl-Volke-Platz	4 N
Kirchplatz	4 N
Kirchweg	4 N
Körnerweg	5 O
Kopernikusstraße	4 O
Kurzer Weg	5 L

L	
Landerpfad	4 P
Landwehr	4 O
Lerchensteg	5 N
Lessingstraße	5 O
Lindenstraße	3-4 M
Lohner Höhe	4-5 O-P
Lohweg	5 N-P
Lütgenweg	3 N
Luisenstraße	5 L-M

M	
Mörikestraße	5-6 O
Mozartweg	2 N

N	
Neuer Weg	4-5 P

O	
Oberm Teich	4-5 P
Ostpreußenweg	3 L
Oststraße	4-5 O

R	
Reiterweg	4 M
Rennweg	3-6 O
Rosenstraße	4 M

S	
Sälzerplatz	4 N
Salzstraße	4 N-O
Schillerstraße	5 O
Schleddebreite	5 P
Schubertweg	2 N
Schützenstraße	5-6 M
Sinnerpfad	4 M
Soester Straße	4-6 L-M
Spindelpfad	2-3 N
Spreitweg	4 L-M
Steinmicker Weg	3 L-M
Stemecke	3 L

U	
Ulmenstraße	3 M

V	
Viktoriastraße	5-6 M
Von-Hardenberg-Straße	4 O

W	
Wasserstraße	4-5 N
Weslarner Straße	2-5 N-P
Weststraße	3-4 M
Wiesenstraße	3-4 O
Wilhelmstraße	4-5
M-N	

Z	
Zum Leinweber	4 P
Zur Hepper Höhe	3 L-M
Zur Sälzerschule	2-3 L
Zur Wasserfuhr	2-3 N



Ortsplan Bad Sassendorf



Einrichtungen im Ortsplan

Bahnhof	4 M
Bauhof der Gemeinde	3 N
Feuerwehr	5 O
Freizeiteinrichtungen:	
Spielfläche/Bolzplätze	3 M, 2 M, 4 P
Tennishalle/-platz	2 M
Gesundheitseinrichtungen:	
Diagnose- und Therapiezentrum /Kurmittelhaus	4 N
Börde Therme	3 N
Haus des Gastes/ Gäste-Information I	4 N
Haus Sassendorf/Schloss	4 N
Hof Hauke/Kulturscheune	5 N
Jahnplatz	5 N
Kapelle (Friedhof)	6 N
Karl-Volke-Platz	4 N
Kindergarten/Familienzentrum	4 O
Kirchen: †	
Ev. Kirche Bad Sassendorf	4 N
Kath. Kirche St. Bonifatius	4 M
Neuapostolische Kirche	4 M
Kliniken: +	
Kinderfachklinik	3 N
Klinik am Hellweg	4 N
Haus Rosenau	4 N
Klinik Lindenplatz	2 O
Klinik Quellenhof	3 L
Klinik im Park	4 O
Klinik Wiesengrund	3 O
Kulturscheune	5 N
Kurpark:	
Adventure-Golf	3 O
Barfußpfad	3 O
Bewegungspark mit Niedrigseilgarten	2-3 O
Gradierwerk	3 N
Kurpark	2-4 N-O
Pyramide	3 O
Rhododendrenpark	2-3 N-O
Rosengarten	3 O
Volière	3 N
Polizei	5 O
Post	6 M, 5 O
Rathaus	5 O
Salzerplatz	4 N
Schulen:	
Grundschule	3 M
INI-Gesamtschule	3 M
Schützenhalle	5 M / 5 P
Senioren-Pflegeheime:	
Cura	5 N / 5 O
Seniorenresidenz	4-5 N
Sonneneck	4 N
SZB-Altenheim	4 M
Tagungszentrum	5 N
Tankstelle	5 N / 6 M
Westfälische Salzwellen	5 N
Wildpark Freiherr-von-Wintzingerode-Park	3-4 L-M
Wohnmobil-Stellplatz	2 P

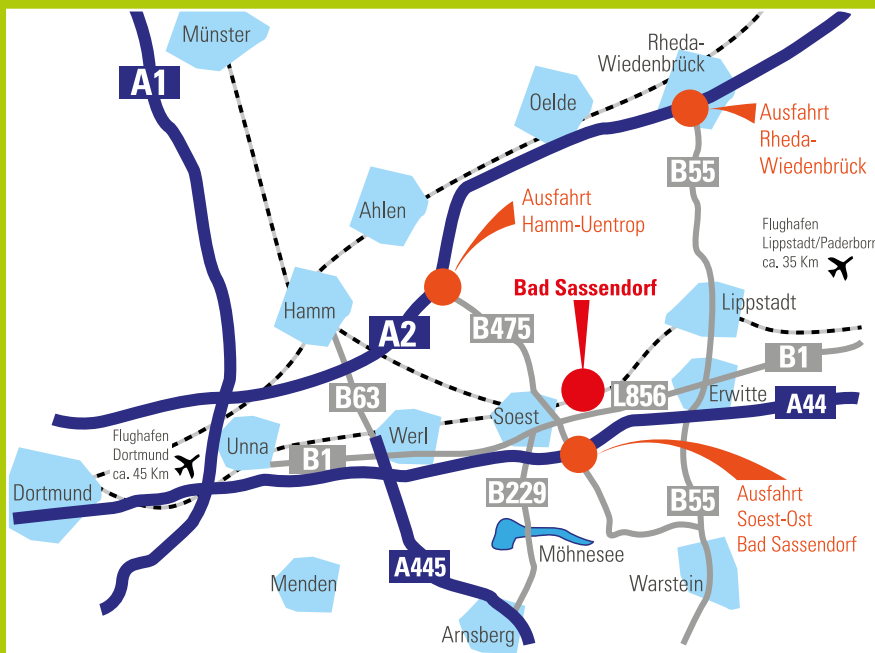
Quelle: © openstreetmap

Gibt's nichts Neues?

Doch, es gibt Neuigkeiten!

Unser Newsletter informiert Sie über aktuelle Veranstaltungen, Angebote rund ums Thema Reisen sowie Neuigkeiten aus Bad Sassendorf inklusive der Börde Therme und der Westfälischen Salzwelten.

Jetzt zum kostenlosen Newsletter anmelden
unter www.badsassendorf.de/newsletter



Bad
Sassen
dorf

Gäste-Information Bad Sassendorf

Auskünfte · Zimmervermittlung · Arrangements
Kaiserstraße 14 (Haus des Gastes)

D-59505 Bad Sassendorf

Tel. 02921-943 3456

info@badsassendorf.de · www.badsassendorf.de



www.facebook.com/badsassendorf



@badsassendorf.besserleben

#badsassendorf #besserleben #lassdichinspirieren