

# Kvalitetsudviklingsværktøj i dansk almen praksis

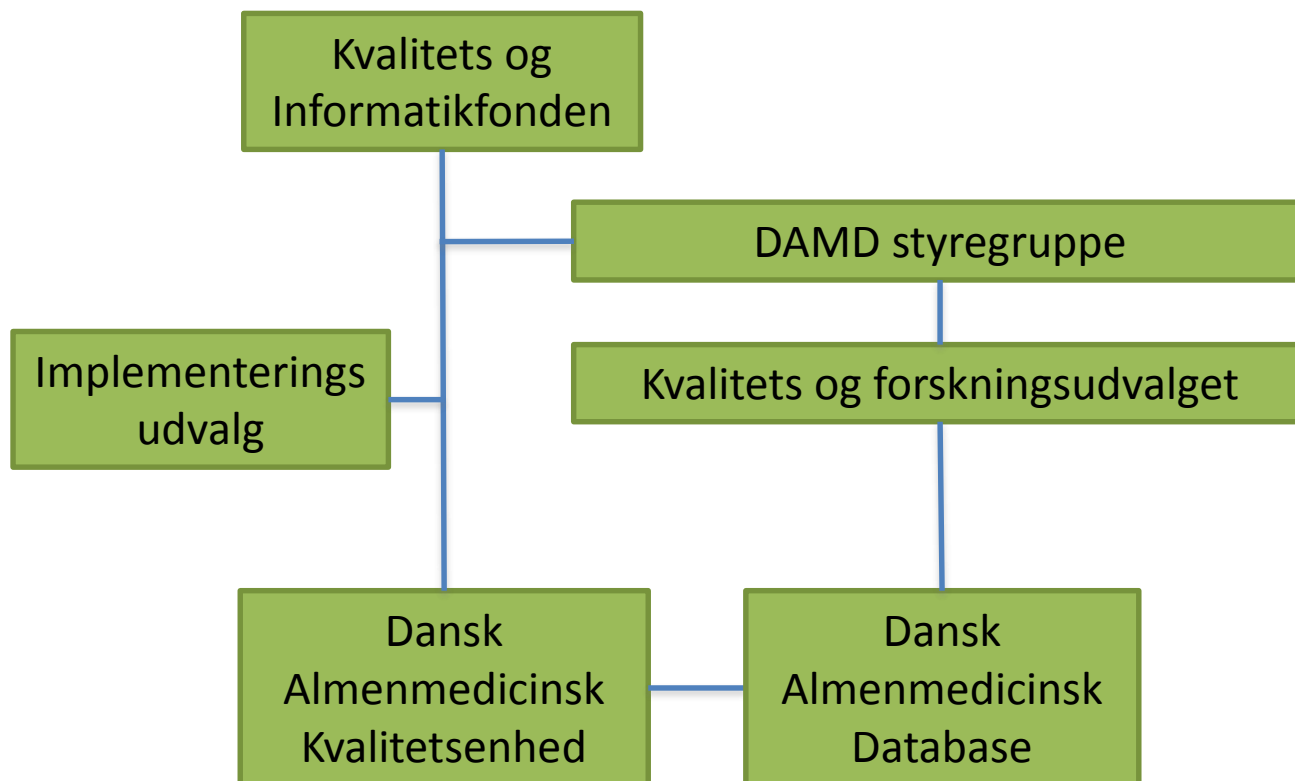
Dansk Almen Medicinsk Kvalitetsenhed, DAK-E



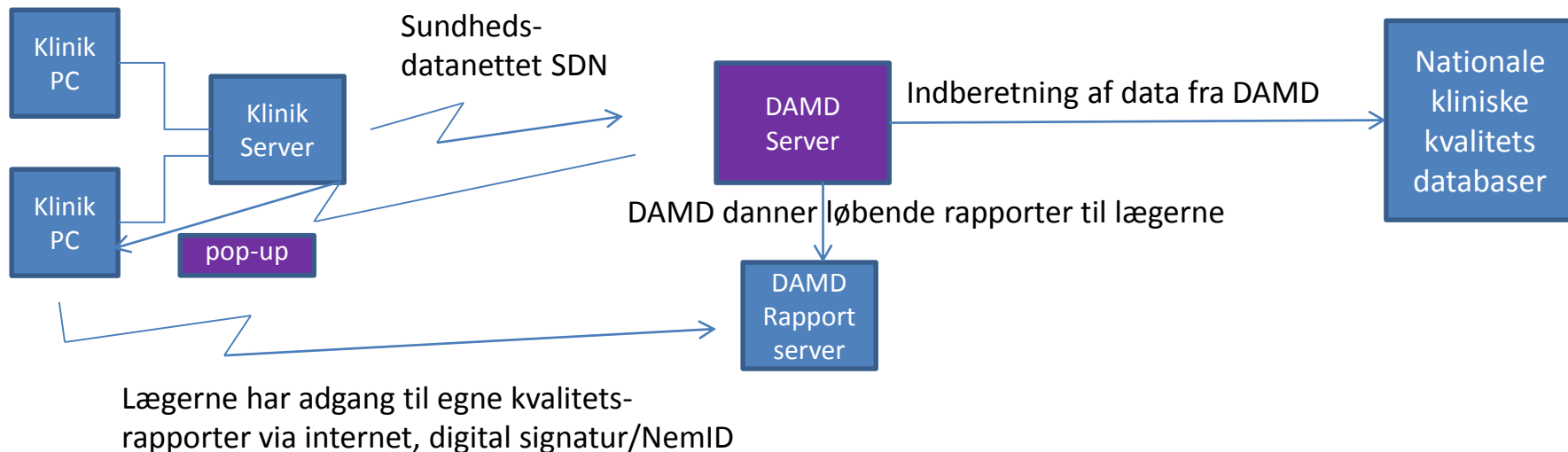
# Kvalitetsudviklingsværktøj i dansk almen praksis

- Organisation
  - Udbredelse
  - Automatisk indrapportering af data
  - Overblik over patientpopulation og behandlingskvalitet
    - Data til patienterne
  - Geografisk overblik over sygdomme
    - Effekt af kvalitetsrapporter
-

# DAK-E Hvad er det?



# Datafangst

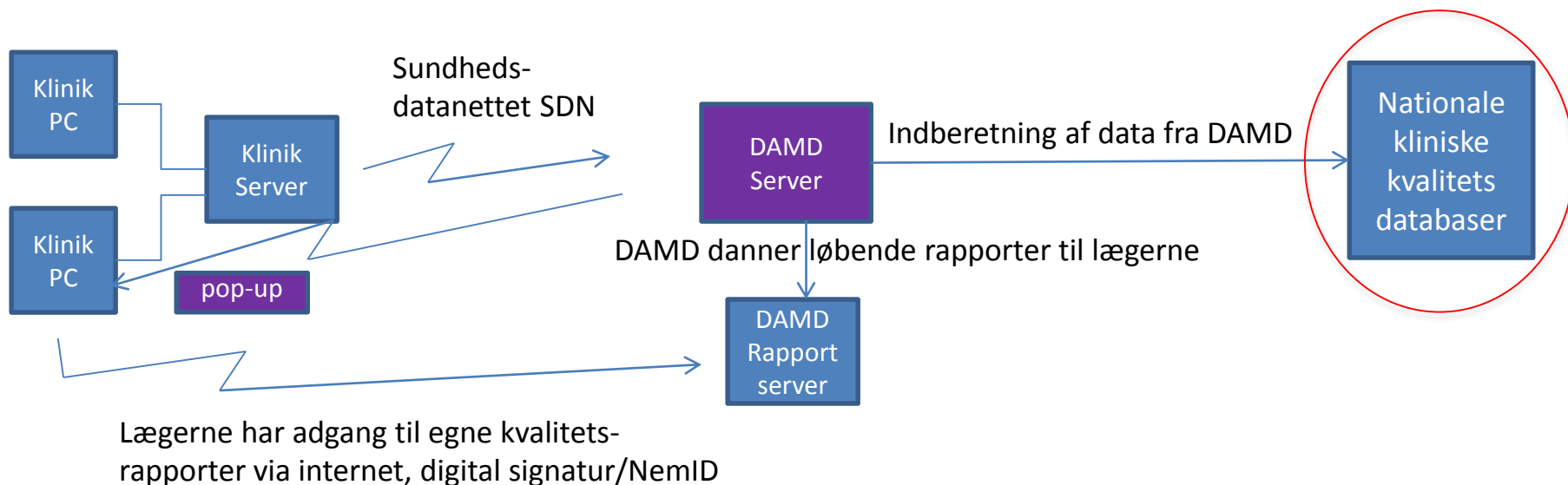


Sentinel datafangstmodulet er et program, der installeres på klinikens edb system, hvor det løbende opsamler data om medicin, ydelser, diagnoser, henvisninger, epikriser og laboratoriedata, samt specifikke projektorienterede data via en pop-up skærm. Data sendes løbende til DAMD, hvor data oparbejdes til kvalitetsrapporter.

# Antal tilmeldte praksis dec. 2013

Region	Procent-yderr-tilmeldt	Antal-yderr-tilmeldt	Yderr ialt ifølge medcom	Antal-læger-tilmeldt
Region Hovedstaden	97.4%	713	732	1145
Region Midtjylland	99.8%	405	406	861
Region Syddanmark	99.5%	383	385	837
Region Sjælland	98.5%	269	273	522
Region Nordjylland	96.7%	178	184	342
Ialt	98.4%	1948	1980	3707

# Datafangst



Sentinel datafangstmodulet er et program, der installeres på klinikens edb system, hvor det løbende opsamler data om medicin, ydelser, diagnoser, henvisninger, epikriser og laboratoriedata, samt specifikke projektorienterede data via en pop-up skærm. Data sendes løbende til DAMD, hvor data oparbejdes til kvalitetsrapporter.



databasernes  
fællessekretariat  
regionernes kliniske kvalitetsudviklingsprogram

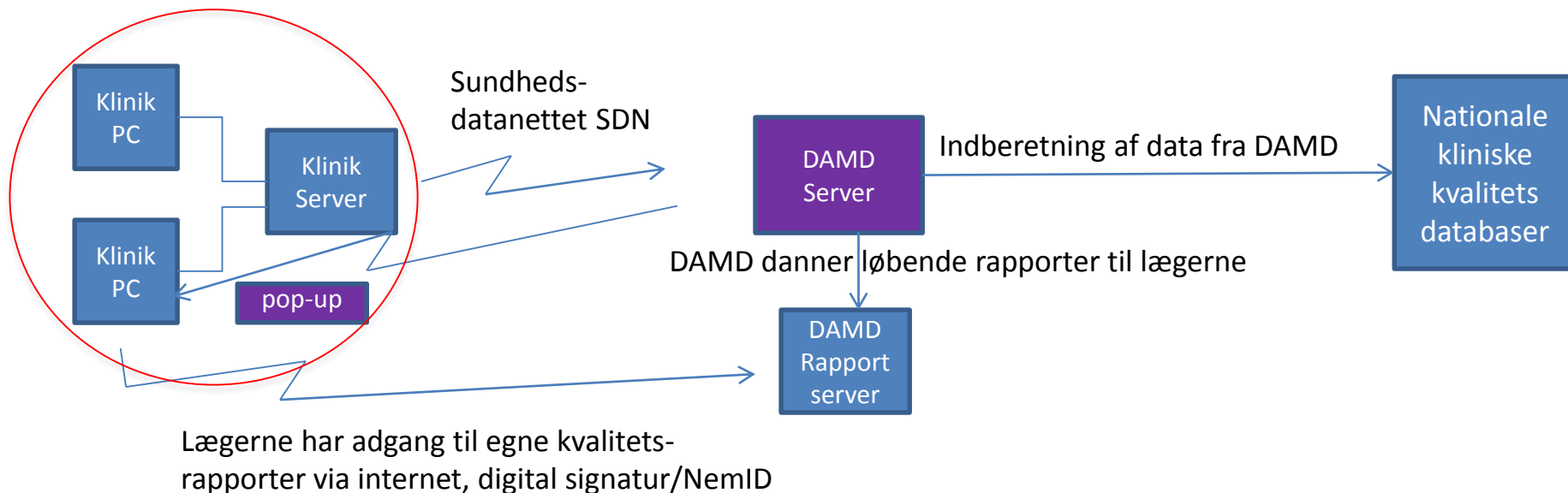
## Dansk Voksen Diabetes Database (DVDD)

Indikatorområde 1f: Metabolisk eller glykæmisk regulering

Andelen af patienter, som mindst én gang om året har fået målt HbA1c

Indikator 1f (tidl. 1a)	Std. 95% opfyldt	Tæller/ nævner	Uoplyst (%)	Aktuelle år 1.3.12-28.2.13		Tidligere år	
				Andel	95% CI	Andel	Andel
<b>Danmark</b>	ja	12063 / 12501	0 (0)	<b>96</b>	(96-97)	96	96
<b>Hovedstaden</b>	ja	4627 / 4807	0 (0)	<b>96</b>	(96-97)	95	95
<b>Sjælland</b>	ja	1915 / 1959	0 (0)	<b>98</b>	(97-98)	97	96
<b>Syddanmark</b>	ja*	1993 / 2110	0 (0)	<b>94</b>	(93-95)	95	97
<b>Midtjylland</b>	ja	2074 / 2115	0 (0)	<b>98</b>	(97-99)	97	97
<b>Nordjylland</b>	ja	1454 / 1510	0 (0)	<b>96</b>	(95-97)	94	97

# Datafangst



Sentinel datafangstmodulet er et program, der installeres på klinikens edb system, hvor det løbende opsamler data om medicin, ydelser, diagnoser, henvisninger, epikriser og laboratoriedata, samt specifikke projektorienterede data via en pop-up skærm. Data sendes løbende til DAMD, hvor data oparbejdes til kvalitetsrapporter.



## Kvalitetsudvikling og kontrol af diabetesbehandlingen

- Læge skal blot udfylde diagnosen sukkersyge i den elektroniske patientjournal (ICPC T89, T90)
  - Pop-up skærmen udløses automatisk, hvis det er mere end 270 dage siden en årskontrol
  - Besvarelsen af pop-up tager mindre end 2 min per patient i gennemsnit.
  - Alle andre data bliver automatisk overført til DAMD:
    - laboratorieværdier
    - medicin
    - diagnoser (samt epikriser og henvisninger)
    - ydelsesstatistik
-

## Diabetes (Årskontrol)

## Kontakt

Diabetes debutår: 1962

Antal diabetes kontroller aftalt i kommende år: 4

## Ansvarlige (initialer)

Klinikpersonale:

Ansvarlige læge:

## Følges patient i praksis?

 Nej, patienten følges ikke i almen praksis

## Årskontrol

 Årskontrol udføres ikke nu

## Ryggestatus

 Dagligt

Er der talt om rygning?

 Lejlighedsvis Ja  Nej Ophørt Aldrig

Sidste registrering: 24-10-2012

## Livsstilssamtale

 Ja  Nej

## Kost

 Ja  Nej

## Motion

 Ja  Nej

## Henvist til kommunalt tilbud?

 Ja  Nej

## Individuelle behandlingsmål

 Ja  Nej [Behandlingsrekommendationer](#)

Aftalt behandlingsmål omkring:

 BT  HbA1c  Lipider  Vægt

## Recept på lipidsænkere

 Ja  NejHvem har fravalgt behandlingen?  Glemt  Lægen  Patienten

## Metaboliske reguleringsproblemer

 Ja  Nej Svær insulin resistens (>100 IE dagligt) [Alvorlig hypoglykæmi](#)Antal indenfor seneste 12 mdr.: 

## Evt. Bemærkning

## Barriere

Største barriere for at nå ambitiøse behandlingsmål:

## Fodstatus

 Nej  Ja, fodstatus foretaget: Her i klinik  [Hos fodterapeut](#) Intet diabetisk fod problem Tegn på neuropati eller arteriel insufficiens Fodsår, gangræn, charcot fod el. amputation

## Øjenundersøgelse

 Ja  Nej / Ved ikke Ingen diabetiske forandringer eller simplex retinopati Maculaødem eller proliferativ retinopati Ukendt forandring

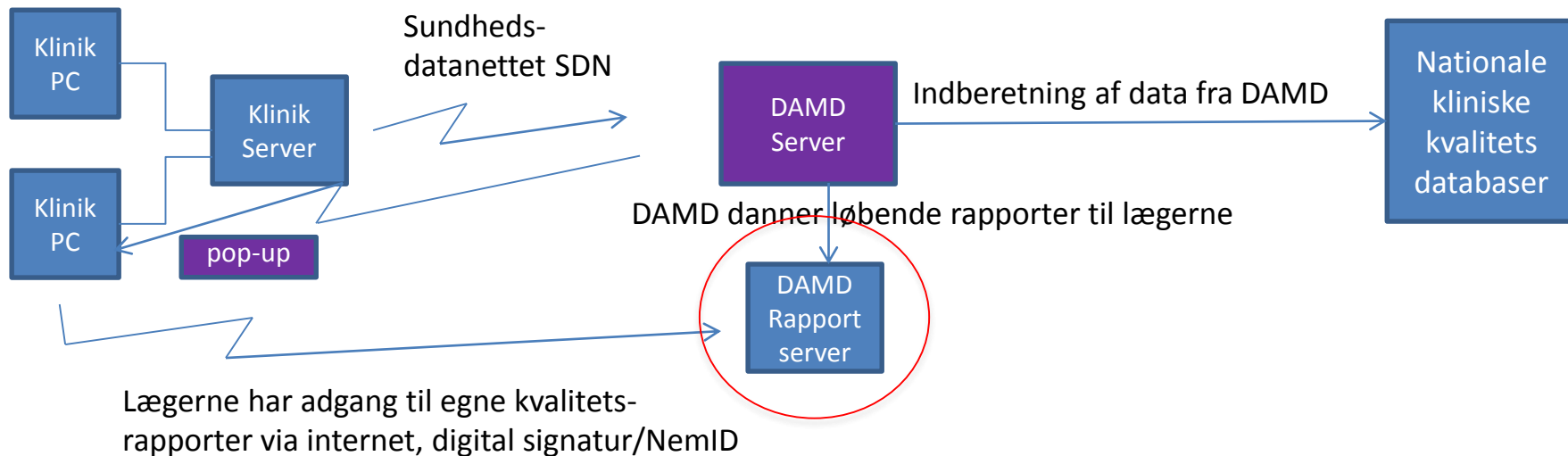
## Popup Irrelevant

 Ja, hvorfor? Tjek alt (?) udfyldt

Udfyld senere

OK

# Datafangst



Sentinel datafangstmodulet er et program, der installeres på klinikens edb system, hvor det løbende opsamler data om medicin, ydelser, diagnoser, henvisninger, epikriser og laboratoriedata, samt specifikke projektorienterede data via en pop-up skærm. Data sendes løbende til DAMD, hvor data oparbejdes til kvalitetsrapporter.

## Tilbage melding til lægerne: kvalitetsrapporter

- Lægerne har adgang til egne data via den professionelle digital signatur / nem-id
  - Der er >40 forskellige kvalitetsrapporter tilgængelige for de praktiserende læger
  - **Efterfølgende bruges diabetes rapport som eksempel**
  - **<http://demo.dak-it.dk>**
-

Ydernr: demo  
Kodeprocent: 93 %

Dansk Almenmedicinsk KvalitetsEnhed

[www.dak-e.dk](http://www.dak-e.dk)

DAKE

Kvalitets rapporter

For Sentinel læger

## Kroniske sygdomme

[Stress, angst, depression](#)

[KOL - Kronisk obstruktiv lungelidelse](#)

[Hjertesvigt](#)

[Diabetes](#)

[CVD - Kardiovaskulær sygdom](#)

NB! se også hypertensions rapporten for sentinellæger på næste side

## Andre rapporter

[Antikonception](#)

[Antipsykotika](#)

[Benzodiazepiner og bil kørsel](#)

[Børnevaccination oversigt](#)

[DD2 projektet](#)

[Grafer over aldersfordelingen for hver ICPC kode](#)

[HPV vaccination](#)

[Metabolisk syndrom \(Patienter uden diagnosen diabetes i risiko for at udvikle diabetes\)](#)

[Patienter med myxødem, identificeret ud fra recept på Eltroxin](#)

[Spirometri undersøgelse](#)

[Tilskudsændringer efter 5. marts 2012](#)

[Udeblevne børn fra børneundersøgelse](#)

## Rapporter om Praksis' drift, enkelte kræver særskilt godkendelse, [administrer godkendelser](#)

[Fordeling af kontakter på ICPC kapitler](#)

[Hyppige brugere](#)

[Kodeprocent pr. medarbejder](#)

Nyhedsbreve fra DAKE

Support til Sentinel

## Nedenstående rapporter er kun for Sentinellæger

Sentinellæger er læger, der har sendt data de seneste 6 måneder, og som koder over 70 % af deres kontakter. (Jeres praksis har kodet 93 % af kontakterne.) Hvis I oplever, at nogle rapporter er grå og dermed inaktive, er det fordi, ovenstående kriterier ikke er opfyldt, og derfor kan vi ikke generere valide rapporter.

## Risikoreporter

[Risiko for Osteoporose](#)

[Risikopatienter til influenza vaccination 2011](#)

[Skrøbelige patienter](#)

## Andre rapporter

[Storforbrugere af medicin](#)

## Rapporter inddelt efter ICPC organkapitler

D - Fordøjelsessystem

[D74-D79 Ondartet kræft i mave-tarm system](#)

H - Øre

[H71-H74 Børn med øreproblemer](#)

K - Hjerte/karsystem

[K74-K92 Blodprop sygdomme](#)

[K78 Atrieflimren](#)

[K86-K87 Hypertension](#)

L - Muskel/skeletsystem

[L88 Reumatoid artrit](#)

[L95 Osteoporose](#)

N - Nervesystem

[N89 Migræne](#)

P - Psykisk

[Alkohol overforbrugere](#)

R - Luftveje

[R96-R97 Astma / høfeber](#)

T - Endokrint/Metabolisk/Ernæringsmæssigt

[T82 Fedme](#)

[T86 Myxødem](#)

X - Kvindelige kønsorganer

[X76 Brystkræft](#)

Y - Mandlige kønsorganer

[Y77 Kræft i prostata](#)

[Y85 Prostatahypertrofi](#)

# Sentinel Datafangst

Patienter med Diabetes

Praksis sammenligning side 1

Praksis sammenligning side 2

## Patienter med Diabetes. (Anonymiseret med opdigtede navne)

Hvordan ser du data

Fra data til kvalitet

Udskriv denne side

53 patienter ud af 1829 patienter (2.9 %)

Udtræk udført: torsdag 02. februar 2012 kl 09:34

Navn	Cpr	Alder	HbA1c	HbA1c rkm	Beh.	LDL	LDL rkm	U-Alb	lipid-sænker <sup>1</sup>	ACE/ACII <sup>1</sup>	Blodtryk	BT-beh	BMI	Ryger	SBL	Ansv	FM	Seneste årskontrol
<a href="#">Allan Frandsen</a>	301072-xxxx	39	7.1 ↑	7.0	p	2.3 ↑	2.5	1			120/85 K	0	24	D	bt	egen	10	23-11-2011
<a href="#">Anders Olesen</a>	020834-xxxx	77	6.7 ↑	6.5		0.8 ↓	2.5	5	ja	ja	143/80 H	1		A	bt	egen	8	22-08-2011
<a href="#">Bent Frederiksen</a>	150846-xxxx	65	6.9 ↑	7.5	p	0.1 ↓	2.5	12	ja	ja	140/90 K	2	29	A	bt	egen	8	14-12-2009
<a href="#">Bente Lund</a>	110143-xxxx	69	6.8 ↓	7.5	p	2.3	2.5	1	ja	ja	125/80 K	1	26	A	bt	egen	1	25-01-2012
<a href="#">Birgit Simonsen</a>	141141-xxxx	70	6.8 ↑	7.5		2.5 ↑	2.0	58	ja	ja	140/78 K	3	34	A	bt	egen	11	17-11-2010
<a href="#">Birthe Nissen</a>	031241-xxxx	70	6.8 ↑	7.5		1.2 ↓	2.0	28	ja	ja	144/84 K	2	31	A	bt	egen	12	31-05-2011
<a href="#">Bjarne Mogensen</a>	050343-xxxx	68	6.1 ↓	7.5	i	1.9 ↓	2.0			ja	126/79 K	1	23		bt	amb	3	
<a href="#">Brian Jespersen</a>	200131-xxxx	81	7.1 ↓	7.5	i	3.4 ↓	2.0	86	ja	ja	150/70 K	2	19	A	bt	egen	1	07-12-2011
<a href="#">Camilla Nørgaard</a>	230760-xxxx	51	7.4 ↑	7.0	p	2.3 ↓	2.5	1	ja	ja	158/98 K	1	33	A	bt	egen	7	28-07-2010
<a href="#">Carsten Østergaard</a>	100927-xxxx	84	7.5 ↑	7.5	p	1.8	2.5	6	ja	ja	135/75 K	1	30	A	vd1	egen	9	18-11-2011
<a href="#">Charlotte Clausen</a>	180623-xxxx	88	5.2 ↓	7.0		2.9 ↑	2.5	8	ja	ja	130/70 K	2	27	A	bt	egen	6	22-11-2011
<a href="#">Christian Mortensen</a>	180378-xxxx	33		6.5	i		2.5			ja		1			bt	amb	3	
<a href="#">Claus Andreasen</a>	230557-xxxx	54		7.5		1.7	2.0		ja		120/80 K	0	15		Array		5	
<a href="#">Erik Jørgensen</a>	270634-xxxx	77	7.1 ↓	7.0	p	2.4	2.5	1	ja		130/90 K	1	30	A	bt	egen	6	24-06-2011
<a href="#">Finn Kjær</a>	180441-xxxx	70	6.3 ↓	7.5		2.7 ↓	2.0		ja	ja	134/78 K	2	25	D	bt	egen	4	27-04-2011
<a href="#">Flemming Laursen</a>	190148-xxxx	64	6.0 ↑	6.5	p	4.2 ↓	2.5			ja	140/85 K	2	31		bt	egen	1	
<a href="#">Gitte Svendsen</a>	070154-xxxx	58	5.7 ↓	7.5		1.8 ↓	2.0	1	ja	ja	157/84 K	1	28	A	bt	egen	1	16-02-2011
<a href="#">Hanne Petersen</a>	031049-xxxx	62	7.1 ↑	6.5	p	2.6 ↓	2.5	4	ja	ja	135/75 K	1	24	D	bt	egen	10	14-12-2011 •
<a href="#">Helle Knudsen</a>	290444-xxxx	67	6.3 ↑	6.5	p	1.9 ↓	2.5	1	ja		115/65 K	0	24		np	amb	4	
<a href="#">Henning Eriksen</a>	220656-xxxx	55	6.6 ↑	6.5	i	2.7 ↑	2.5	4	ja		130/90 K	0			bt	amb	6	
<a href="#">Henrik Nielsen</a>	220440-xxxx	71		6.5	i		2.5		ja	ja	151/78 K	4		O	np	amb	4	
<a href="#">Inge Lauridsen</a>	280524-xxxx	87	6.2 ↑	6.5		3.6 ↓	2.5	1			140/80 K	2		A	bt	egen	5	17-10-2011 •
<a href="#">Jan Damussen</a>	251173-xxxx	38		6.5	p		2.5		ja	ja	151/98 K	2			bt	amb	11	

<sup>1</sup> Har fået en recept inden for de sidste 2 år.

HbA1c opgives stadig i procent, indtil alle laboratorier går over til den nye angivelse mmol/mol.

En blå prik • bag datoen ved seneste årskontrol betyder, at der via pop-uppen er sat en personlig bemærkning vedr. patienten i forbindelse med årskontrollen.

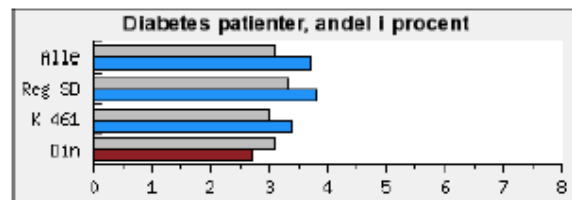
Download csv

Behandlingsrekommandation

Person navnene er i denne demo version ikke de rigtige, men opdigtede navne

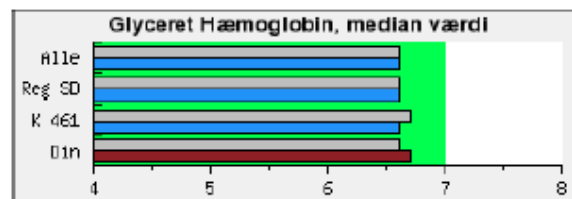
## Din Diabetes behandling i sammenligning med de andre praksis

De grå søjler viser værdierne for 6 måneder siden.

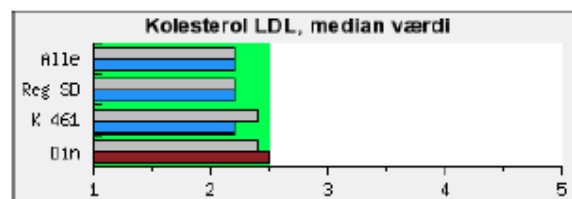
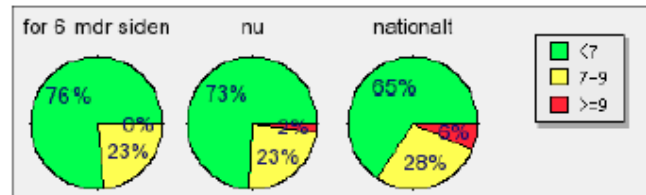
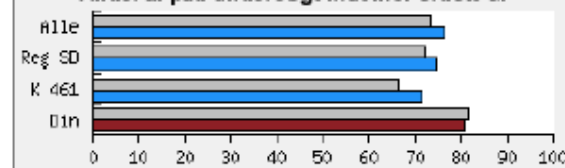


Reg SD = Region Syddanmark

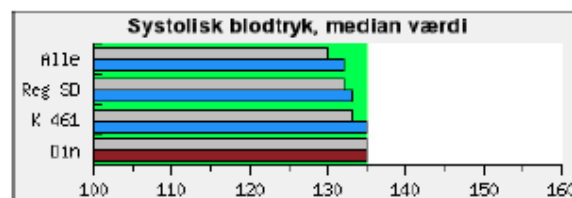
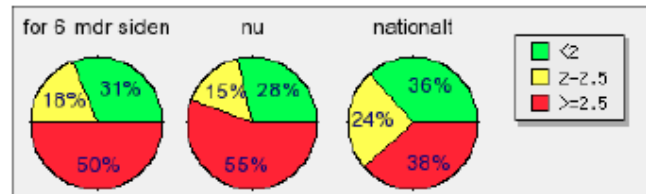
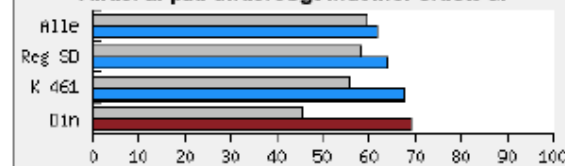
K 461 = Odense Kommune, hvis søjlerne mangler skyldes det at der skal være mindst 4 sentinel praksis i kommunen



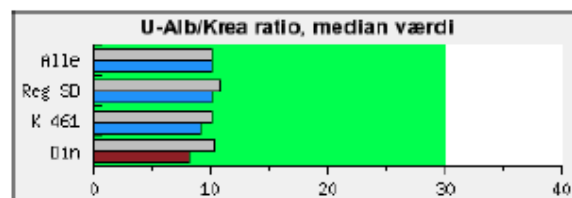
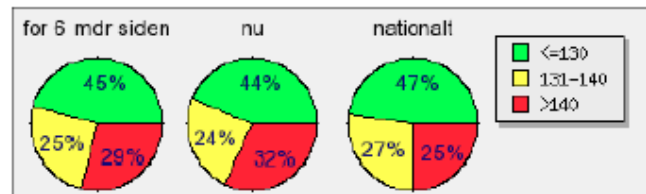
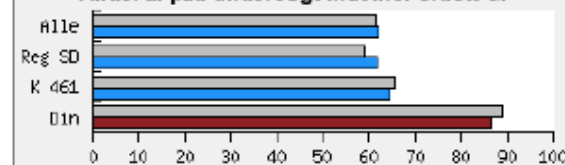
**Andel af pat. undersøgt indenfor sidste år**



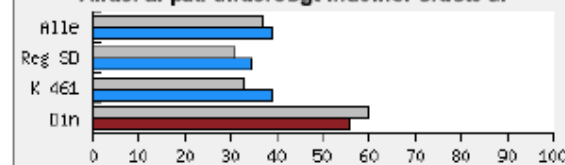
**Andel af pat. undersøgt indenfor sidste år**



**Andel af pat. undersøgt indenfor sidste år**



**Andel af pat. undersøgt indenfor sidste år**



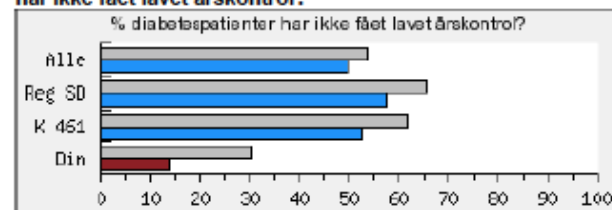
Bemærk! Medtager kun U-Albumin/Creatinin ratio målt efter den nye analysekode: NPU19861

De grå søjler viser værdierne for 6 måneder siden.



## Resultatindikatorer

Hvor mange diabetespatienter (der har haft diabetes i over 1 år) har ikke fået lavet årskontrol?



Alle = Hele landet

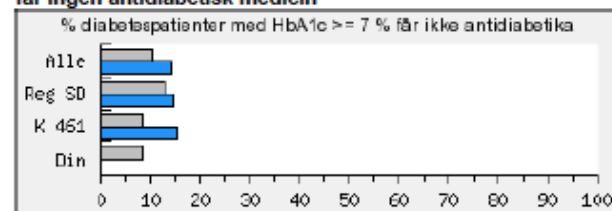
Reg SD = Region Syddanmark

K 461 = Odense Kommune, hvis søjle mangler skyldes det at der skal være mindst 4 sentinel praksis i kommunen.

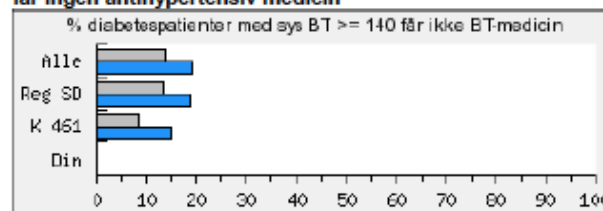
Din = Din praksis

De grå søjler viser værdierne for 1 år siden.

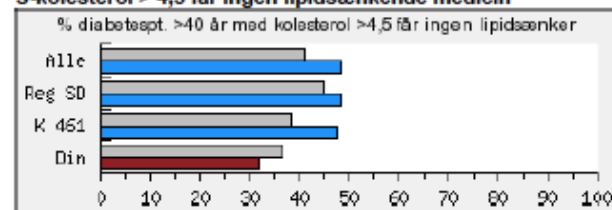
Hvor mange diabetespatienter med HbA1c  $\geq 7\%$  får ingen antidiabetisk medicin



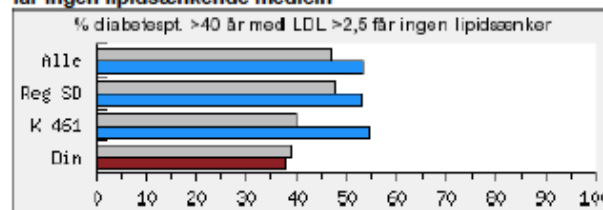
Hvor mange diabetespatienter med et systolisk BT  $\geq 140$  mm Hg får ingen antihypertensiv medicin



Hvor mange diabetespatienter over 40 år med et S-kolesterol  $> 4,5$  får ingen lipidsænkende medicin



Hvor mange diabetespatienter over 40 år med LDL  $> 2,5$  får ingen lipidsænkende medicin

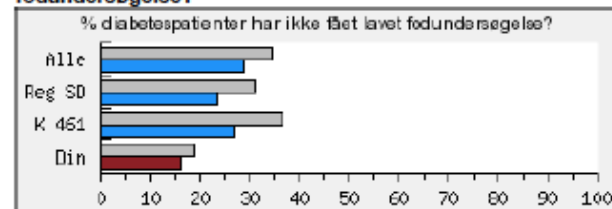


Dette er DSAM's nuværende standard, som vi har valgt at bruge.

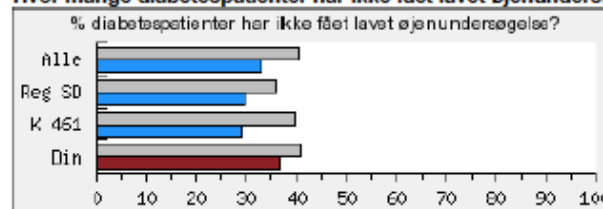
(Kardiologerne opererer med, at patienter, der har et totalt kolesterol over 3,5,

bør sættes i lipidsænkende behandling, og behandlingsmålet er, at totalt kolesterol skal ned under 4,5).

Hvor mange diabetespatienter har ikke fået lavet fodundersøgelse?



Hvor mange diabetespatienter har ikke fået lavet øjenundersøgelse?



# Sentinel Datafangst

Patienter med Diabetes

Praksis sammenligning side 1

Praksis sammenligning side 2

Hvordan ser du data

Fra data til kvalitet

Udskriv denne side

## Patienter med Diabetes. (Anonymiseret med opdigtede navne)

53 patienter ud af 1829 patienter (2.9 %)

Udtræk udført: torsdag 02. februar 2012 kl 09:34

Navn	Cpr	Alder	HbA1c	HbA1c rkm	Beh.	LDL	LDL rkm	U-Alb	lipid-sænker <sup>1</sup>	ACE/ACII <sup>1</sup>	Blodtryk	BT-beh	BMI	Ryger	SBL	Ansv	FM	Seneste årskontrol
<a href="#">Rasmus Vestergaard</a>	060840-xxxx	71	6.6↓	7.5	i	4.9↑	2.5	1	ja	ja	141/72 K	2		A	bt	egen	8	19-08-2011
<a href="#">Lis Dahl</a>	190148-xxxx	64	6.0↑	6.5	p	4.2↓	2.5			ja	140/85 K	2	31		bt	egen	1	
<a href="#">Bjarne Mogensen</a>	280654-xxxx	57	5.6↓	7.5	p	4.0	2.0		ja	ja	100/70 K	1	28	D	vd2	egen	6	
<a href="#">Susanne Poulsen</a>	190637-xxxx	74	6.1↓	6.5	p	3.7↓	2.5	3		ja	105/70 K	1	32	A	bt	egen	6	29-06-2011
<a href="#">Birthe Nissen</a>	280524-xxxx	87	6.2↑	6.5		3.6↓	2.5	1			140/80 K	2		A	bt	egen	5	17-10-2011•
<a href="#">Mette Johansen</a>	120728-xxxx	83	6.7↓	7.5	p	3.6↓	2.0	34		ja	120/75 K	3	30	A	bt	egen	7	24-08-2011•
<a href="#">Torben Holm</a>	221139-xxxx	72	6.0↓	7.5	p	3.5↓	2.0	31	ja	ja	175/95 K	3	36	A	bt	egen	11	28-10-2011
<a href="#">Per Christiansen</a>	030221-xxxx	90	5.6↓	7.5		3.4	2.0				130/75 K	0	20	A	bt	egen	2	31-03-2011•
<a href="#">Jens Henriksen</a>	200131-xxxx	81	7.1↓	7.5	i	3.4↓	2.0	86	ja	ja	150/70 K	2	19	A	bt	egen	1	07-12-2011
<a href="#">Martin Thomsen</a>	231175-xxxx	36	6.8↓	6.5		3.4↑	2.5				134/98 K	0	27		bt	amb	11	
<a href="#">Lars Christensen</a>	060990-xxxx	21	13.4	7.5	i	3.0	2.5				115/90 K	0	20	A	vd1	egen	9	15-11-2011
<a href="#">Birgit Simonsen</a>	071035-xxxx	76	6.1↓	6.5		3.0↑	2.5	8	ja	ja	136/86 K	2	26		np	egen	10	
<a href="#">Gitte Svendsen</a>	090257-xxxx	54	5.6↑	7.0		2.9↑	2.5	1	ja		124/94 H	0	21	D	bt	egen	2	13-04-2011
<a href="#">Leif Søndergaard</a>	280139-xxxx	73	7.0↑	7.0	p	2.9↑	2.5	17	ja	ja	150/90 K	3	34	A	bt	egen	1	24-01-2011
<a href="#">Henning Eriksen</a>	180623-xxxx	88	5.2↓	7.0		2.9↑	2.5	8	ja	ja	130/70 K	2	27	A	bt	egen	6	22-11-2011
<a href="#">Allan Frandsen</a>	230933-xxxx	78	6.9↓	7.0	p	2.9↓	2.5	1	ja	ja	130/75 K	2	23	A	bt	egen	9	22-08-2011
<a href="#">Helle Knudsen</a>	200420-xxxx	91	6.6↓	7.5	p	2.8	2.0	48		ja	140/85 K	2	24	O	bt	egen	4	11-04-2011
<a href="#">Jørgen Andersen</a>	140567-xxxx	44	6.1↑	7.5	p	2.8↑	2.0		ja	ja	150/90 K	2	39	D	bt	egen	5	27-05-2011
<a href="#">Bent Frederiksen</a>	121025-xxxx	86	6.0↓	7.5	p	2.7↓	2.0	26	ja	ja	164/86 K	2	36	A	bt	egen	10	28-10-2011
<a href="#">Lone Schmidt</a>	180441-xxxx	70	6.3↓	7.5		2.7↓	2.0		ja	ja	134/78 K	2	25	D	bt	egen	4	27-04-2011
<a href="#">Flemming Laursen</a>	220656-xxxx	55	6.6↑	6.5	i	2.7↑	2.5	4	ja		130/90 K	0			bt	amb	6	
<a href="#">John Mikkelsen</a>	220344-xxxx	67	6.2↓	6.5		2.6↑	2.5			ja	130/80 K	2	30	A	wr	egen	3	16-05-2011
<a href="#">Michael Jensen</a>	090450-xxxx	52	4.6↓	7.0		2.6↑	2.5	10			140/80 K	0	37	A	bt	egen	4	18-05-2011•

<sup>1</sup> Har fået en recept inden for de sidste 2 år.

HbA1c opgives stadig i procent, indtil alle laboratorier går over til den nye angivelse mmol/mol.

Download csv fil

En blå prik • bag datoen ved seneste årskontrol betyder, at der via pop-uppen er sat en personlig bemærkning vedr. patienten i forbindelse med årskontrollen.

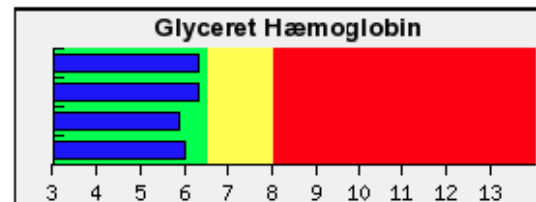
Behandlingsrekommandation

Person navnene er i denne demo version ikke de rigtige, men opdigtede navne

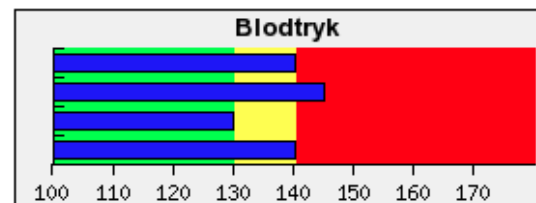
Lipidsænker fravalgt

Lis Dahl. Født: 190148-xxxx, 64 år.

Glyceret Hæmoglobin			
Dato	Værdi	Initialer	
16-03-2011 10:10	6.3	MP	
31-05-2011 13:01	6.3	AT	
02-08-2011 15:03	5.9	AT	
03-11-2011 12:12	6.0	UD1	

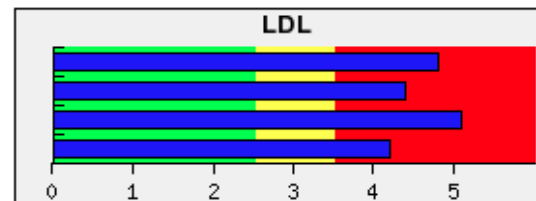


Blodtryk			
Dato	Værdi	Initialer	
18-03-2011 14:02	140/85 K	AT	
30-05-2011 09:09	145/90 K	MP	
01-08-2011 10:10	130/85 K	MP	
02-11-2011 10:10	140/85 K	MP	



H = Hjemmemålt blodtryk  
K = Klinikmålt blodtryk

LDL			
Dato	Værdi	Initialer	
15-06-2006 13:01	4.8	hs	
09-11-2009 16:04	4.4	at	
31-05-2011 13:01	5.1	AT	
02-08-2011 15:03	4.2	AT	



U-Alb/Krea		
Dato	Værdi	Initialer

Vægt			
Dato	Værdi	BMI	Initialer
14-03-2011 12:12	88.8 kg	32	VR
30-05-2011 09:09	88.3 kg	32	MP
01-08-2011 10:10	85.1 kg	31	MP

Højde		
Dato	Værdi	Initialer
14-03-2011 12:12	167 cm	VR

## Patientadgang til egne data

Patienterne har via Sundhed.dk med digital signatur adgang til egne data.

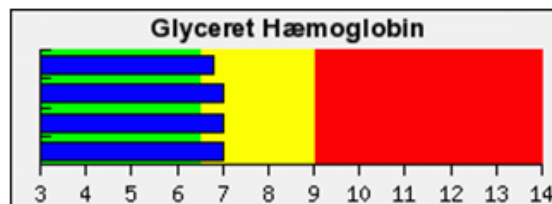
(Endnu er det kun diabetes patienter).

[http://demo.dak-it.dk/borger/diabetes\\_side2.php](http://demo.dak-it.dk/borger/diabetes_side2.php)

---

## Glyceret Hæmoglobin HbA1c

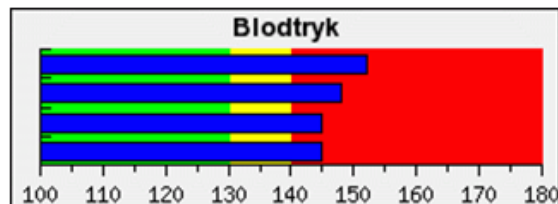
Dato	Værdi
19-06-2009 15:03	6.8
17-09-2009 13:01	7
11-12-2009 14:02	7
14-03-2010 17:05	7



Hvorfor er HbA1c vigtig?

## Blodtryk

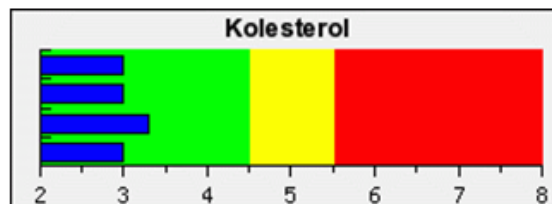
Dato	Værdi
18-09-2009 08:08	152/85
09-12-2009 11:11	148/101
16-12-2009 09:09	145/70
15-03-2010 13:01	145/80



Hvorfor er blodtrykket vigtigt?

## Kolesterol

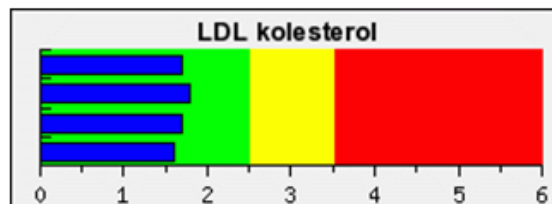
Dato	Værdi
22-02-2008 15:03	3
28-05-2008 15:03	3
15-08-2008 08:08	3.3
19-06-2009 15:03	3



Hvorfor er kolesteroltal vigtige?

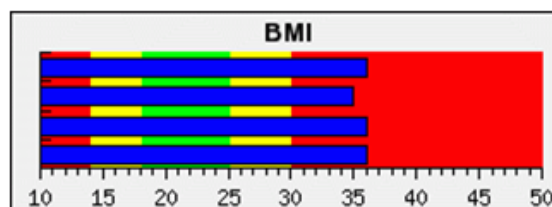
## LDL kolesterol

Dato	Værdi
22-02-2008 15:03	1.7
28-05-2008 15:03	1.8
15-08-2008 08:08	1.7
19-06-2009 15:03	1.6



## BMI

Dato	Værdi
10-06-2009 12:12	36
18-09-2009 08:08	35
09-12-2009 08:08	36
12-03-2010 09:09	36



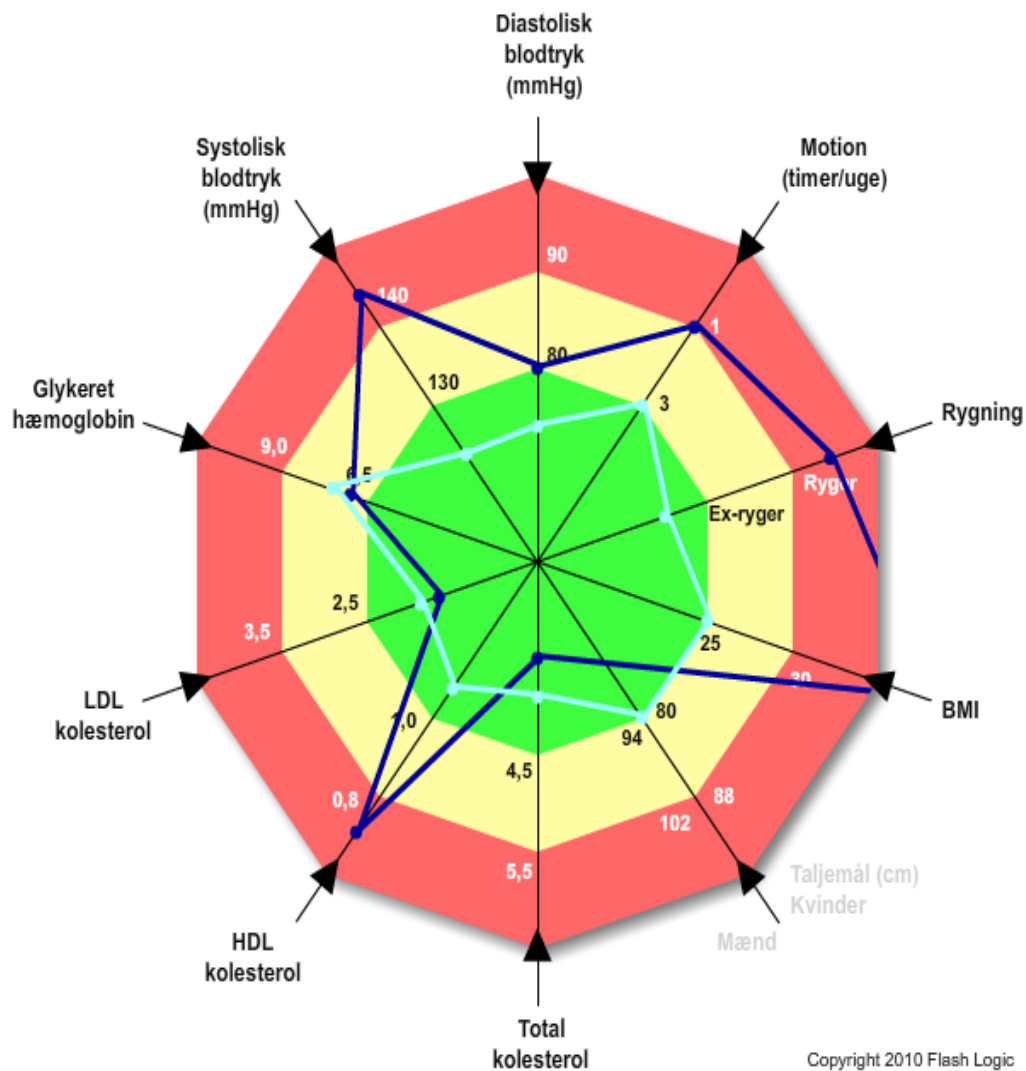
## Diabetes risikoprofil

	Tidligere tal	Aktuelle tal	Aftalte mål	Optimale tal
Glykeret hæmoglobin:	6.8	7	7.5	7.5
Systolisk blodtryk:	131	145	130	125
Diastolisk blodtryk:	81	80	80	75
Total kolesterol:	3	3	3	4
LDL kolesterol:	1.6	1.6	1.6	2
HDL kolesterol:	0.7	0.7	1	1.1
Rygning:	ryger	ryger	ikke-ryger	ikke-ryger
BMI:	35	36	30	25
Motion:	2	1	3	3
Taljemål:				94

VIS

VIS

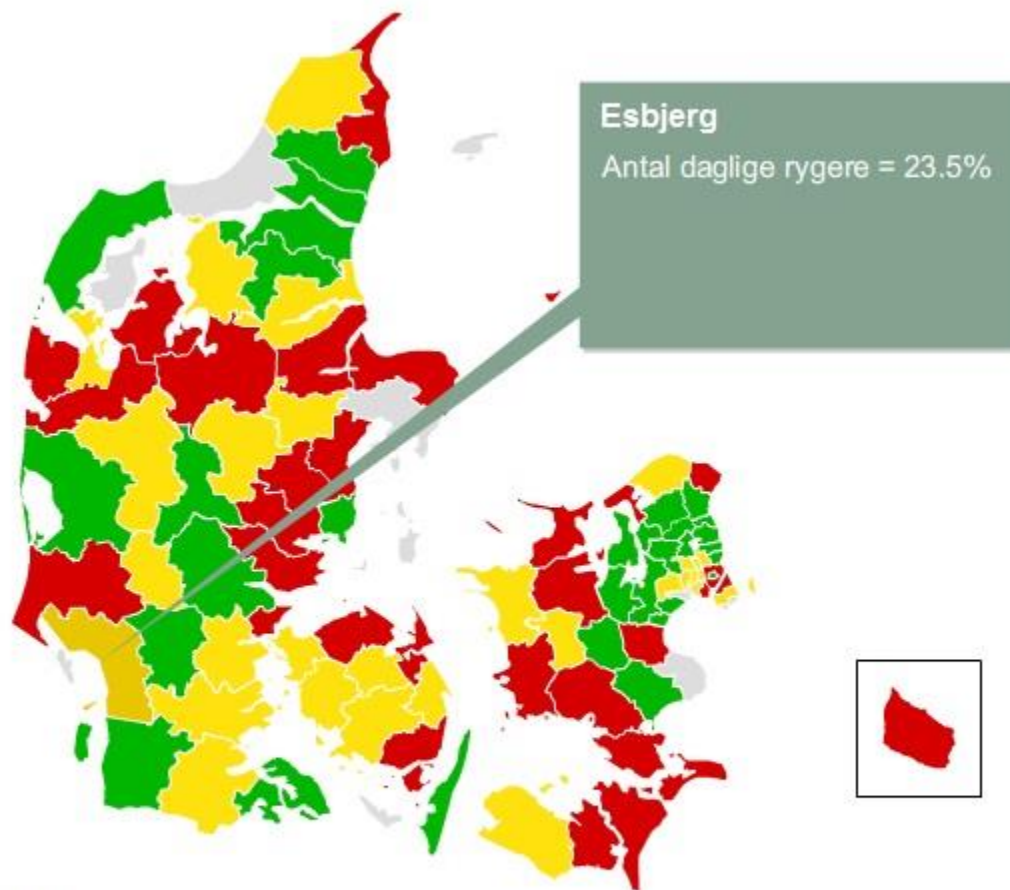
Klik på "VIS"-knapperne for at få vist den dertil hørende kurve.  
Klik på knappen igen, for at skjule kurven.



# Deling af data

- DAMD Data til:
  - Voksendiabetesdatabasen (DVDD)
  - Nationale KOL database (DrKOL)
  - P-journal (sammen med e-journal for sundhedsfaglige)
  - Regions og kommuneopgørelser
    - [http://www.dak-it.dk/regioner\\_kommuner/kort.php%3Fxml=ryger.html](http://www.dak-it.dk/regioner_kommuner/kort.php%3Fxml=ryger.html)

## Andel rygere fordelt på kommuner – data fra DAMD



©DAK-E

Grøn farve angiver de kommuner med værdier i den bedste tredjedel.  
Gul farve angiver de kommuner med værdier i den midterste tredjedel.  
Rød farve angiver kommuner i den tredje tredjedel, hvor der er størst forbedringspotentiale



## Datafangst og kvalitetsudvikling

### Hvad får lægerne ud af at arbejde med diagnosekodning og pop-up system?

- Overblik over populationen af patienter tilmeldt praksis
  - Identificere muligt sub-optimalt behandlede patienter
  - Sammenligningsgrundlag for udvalgte indikatorer
  - Grafiske resultater for de enkelte patienter
  - Opdaterede rapporter hver dag
  - Automatisk indrapportering af kvalitetsindikatorer
  - Beslutningsstøtte
-

# Dansk Almen Medicinsk Database - DAMD

- Effekt af rapporter med kvalitetsudviklingsdata
-

# Kan datafangst og kvalitetsrapporter påvirke diabetes behandlingen?

- Diabetes registeret ved sentinel læger i okt. 2009
  - ~ 506.000 patienter
  - ~ 14.500 patienter med type 2 diabetes

I projekter blev der inkluderet patienter med type 2 diabetes som havde haft mindst 2 årskontroller med den sidste i perioden fra oktober 2009 til oktober 2010

- Antallet af inkluderede type 2 patienter var 7988;
    - heraf 5805 med registrerede blodtryksmålinger og
    - 7122 med registrerede kolesterolniveauer
-

Andel af patienter uden medicinsk behandling trods værdier over det anbefalede niveau mellem 7988 type 2 diabetes patienter.

	Okt. 2009, N(%)	Okt. 2010, N(%)	Absolut risiko reduktion (95% CI)
<b>Diabetes kontrol (HbA1c&gt;7% og ingen antidiabetisk medicin)</b>	235 (2.94)	127 (1.59)	1.35%(0.89-1.81), p<0.001
<b>Blodtryk (Systolisk&gt;130 og ingen antihypertensiv medicin)</b>	722 (12.44)	460 (7.92)	4.51%(3.42-5.61), p<0.001
<b>kolesterol (&gt;4.5 mmol/l og ingen kolesterol sænkende medicin)</b>	1226 (17.21)	889 (12.48)	4.73% (3.56-5.90), p<0.001

(5805 med registrerede blodtryksmålinger og 7123 med kolesterolmålinger)

# Konklusion

- Datafangst er udbredt til 98,4 % af lægerne
- Automatisk indrapportering af kvalitetsdata
- Feedback system med populationsoverblik og behandlingskvalitet
- Effekt af rapporter med kvalitetsudviklingsdata