

BREDVIK-Droppen 1

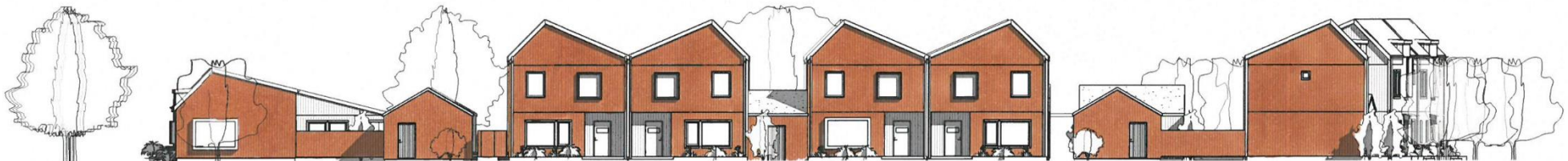
Förteckning

- koncept
- referenser
- situationsplan, organisation
- situationsplan, rekreation
- 3 typer av boende
- fördjupning av miljömål



Vår vision är att skapa ett småskaligt stadskvarter med en tydlig gräns mot gaturummet och en grönskande insida med gröna trädgårdar som skymtas bakom plank och genom öppningar.

Konceptet är ett pärlband av parhus, radhus och komplementbyggnader som följer förgårdsmarken runt kvarteret. Byggnaderna binds samman av ett plank i samma utförande som fasaden och som förstärker gränsen mellan den publika gatan och den intima innergården.



BREDVIK

Byggnaderna och planket runt kvarteret är bakgrunden som skapar känslan av det avgränsade kvarteret.

Basfärgen är en matt faluröd kulör där snickerier utformas individuellt för varje enhet.

Komplementfärgerna hämtas också från de äldre byggnadstraditionerna men får med den moderna utformningen ett nytt uttryck.

primärkulör



sekundärkulörer



Organisation och kommunikatio

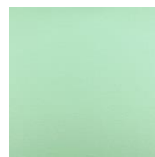
För att förstärka kvarterskänslan förlägger vi byggnationerna i kvarterets ytterkanter.

Kantstensparkering i anslutning till respektive parhus för att slippa göra större ingrepp i kvarteret.

4 större förrådsbyggnader innehållande sophantering, frd och cykelparkering. Byggnaderna ligger även i anslutning till bilparkering vilket underlättar den dagliga logistiken



förråd



cykel



sopor



parkering

Organisation och kommunikatio

Genom att samla funktioner i kvarterets ytterkanter så frigör vi maximalt med grönyta i dess mitt.

Varje lägenhet får en egen uteplats med trädgård som vetter mot en gemensam grönyta i centrum.

Platsen blir de boendes gemensamma plats för lek spel, odling och umgänge.

Gröningen består av tre delar:

En odlingslott med lådor och en växtvägg i västra delen.

I öster ett orangeri för ytterligare odling eller en fika. I anslutning till växthuset finns ett gemensamt förråd.

I all enkelhet planteras 4 äppelträd strategiskt placerade för en spontanmatch i fotboll.



3 typer av boende

TRIVSELHUS ÄR VÄLKÄNDA FÖR och månar om detaljerna som tål att jämföras. Våra hus har genomtänkta planlösningar, är energieffektiva och håller en hög utrustningsnivå redan som standard. Helkaklade våtrum, parkettgolv, golvvärme i grundplattan, hög utrustningsgrad samt fullhöjdsskåp i kök, tvättmaskin med torkfunktion och frånluftvärmepump i varje bostad. Vi erbjuder flexibilitet när det gäller uppvärmning och ventilation, allt ifrån Frånluftvärmepump till fjärrvärme som här. Handmålat gerat listverk ger en hög slutfinish och bidrar till uppskattning hos dem som tillträder bostäderna. Dubbelt skivmaterial med träfiberskiva och gipsskiva underlättar för upphängningar av tavlor och hyllor. Dessutom säkras de tillsammans med isolering i mellanbjälklag och innerväggar en fin upplevelse av vår ljudkvalitet.

I och med att vi samlat funktioner i gemensamma byggnader tänker vi oss hela kvarteret som en bostadsrättsförening.

Alla lägenheter får:

- Egen tvättstuga
- Två toaletter
- Egen odlingslott
- God ljudkvalitet
- Dubbelt skivmaterial
- Eget värmesystem



1-plans lgh. BOA 80 kvm 2 sovrum

2-plans lgh. BOA 118 kvm 3-4 sovrum

2-plans lgh. BOA 121kvm 4-5 sovrum

Total BYA 1450 kvm
Total BTA 2244 kvm

Miljömål

- **LEVA LIVET**

- *Byggherren Trivselhus bidrar för framtida hyresgäster genom att:*

- Alltid erbjuda fyra fraktioner för sopsortering under diskbänk
- Bostadsrätterna har gemensam sophantering på gården

- *Under byggprocessen vidta åtgärder så att:*

- Fabriksfärdiga väggelement innebär mindre svinn och avfall på byggplats
- Sopsortering sker på byggplats

- **VÅR NATUR**

- *Byggherren Trivselhus bidrar för framtida hyresgäster genom:*

- mindre gröna rekreationsytor erbjuds per enhet
- minimera arealen hårdgjord markyta, för naturlig infiltration och hantering av dagvatten.
- Erbjuder gemensamt växthus och odlingsmöjligheter per enhet
- Gemensam grönyta på iniegården för lek och rekreation.

- *Under byggprocessen vidta åtgärder så att:*

- Allt virke i konstruktionen kommer från hållbart skogsbruk.
- Vi optimerar våra leveranser till byggplats och upprättar lastplaner för att maximalt utnyttja våra transporter.
- Vi provtrycker alla våra hus

- **FOSSILBRÄNSLEFRITT VÄXJÖ**

- *Byggherren Trivselhus bidrar för framtida hyresgäster genom att:*

- Erbjuder solcellspaket
- Erbjuder laddstolpe för eldrivna fordon per enhet

- *Under byggprocessen vidta åtgärder så att:*

- Trivselhus har ett mål att produktionen ska vara helt fossilfri 2020, alla transporter ska vara fossilfri 2030. Detta arbete drivs tillsammans med moderkoncernen Södra.
- I dagsläget använder vi i produktion eldrivna truckar. Produktionshallen i Korsberga drivs på förnybar energi.

- **ANDRA ÅTGÄRDER**

- *Byggherren Trivselhus bidrar för framtida hyresgäster genom att:*

- Erbjuder leasingavtal för trädgårdsredskap och maskiner från Husqvarna till det gemensamma förrådet. Bra för plånboken och miljön.
- Placera ut insektshotell för biologisk mångfald och i synnerhet pollinerade insekter.
- Fågelholkar för att främja fågellivet i staden
- Vårt samarbete med stiftelsen Friends där vi tillsammans arbetar för tryggare samhälle

