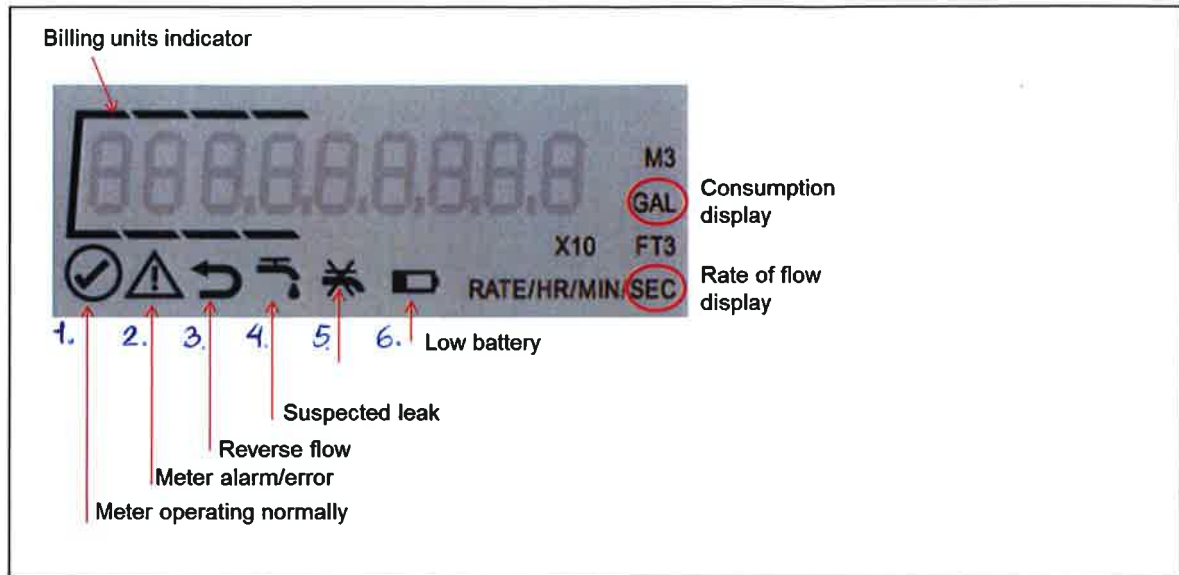


## Display på E-Series ultralyds vandmåler



For den almindelige DN20 husstands vandmåler E20P vises forbrug som m3 med 4 decimaler

Piktogrammerne viser status, fra venstre mod højre:

1. Tjek symbol viser normal operation
2. Advarsels symbol fremkommer ved målefejl
3. Retur symbol fremkommer hvis der er detekteret tilbagestrømning
4. Vandhane symbol med dråbe fremkommer hvis der er lækage
5. Vandhane med kryds fremkommer hvis måleren ikke er vandfyldt
6. Batterisymbol fremkommer ved lav batteri kapacitet (Batterikapaciteten er 20 års drift)

Yderst til højre vises enheden der måles i: M3 (kubikmeter)

Holdes en finger hen over det lille "øje" i venstre side under displayet, vises det øjeblikkelige flow dersom vandet løber i enheden M3/hr (kubikmeter pr. time)

Forbruget i kubikmeter er omkranset af stiplede linjer. Det er dette tal som der afregnes efter.