

Høje Gladsaxe Torv 2A, kld. 40 2860 Søborg

Lejemål nr. 1361-2400

Strandvejen 171, 2
2900 Hellerup
Tlf. 39 45 10 90
hh@helleruphus.dk
www.helleruphus.dk



Leje / måned:
Kr. 1.740



A conto drift:
Inkluderet i lejen



A conto varme:
Inkluderet i lejen



Størrelse:
38 m²



Overtagelse:
Snarest



Depositum:
Kr. 5.220

Dejligt, regulært kælderrum

Centralt beliggende under Høje Gladsaxe Center udlejes tørt og delvist opvarmet lokale med god loftshøjde.

Lejemålet består af et regulært rum.

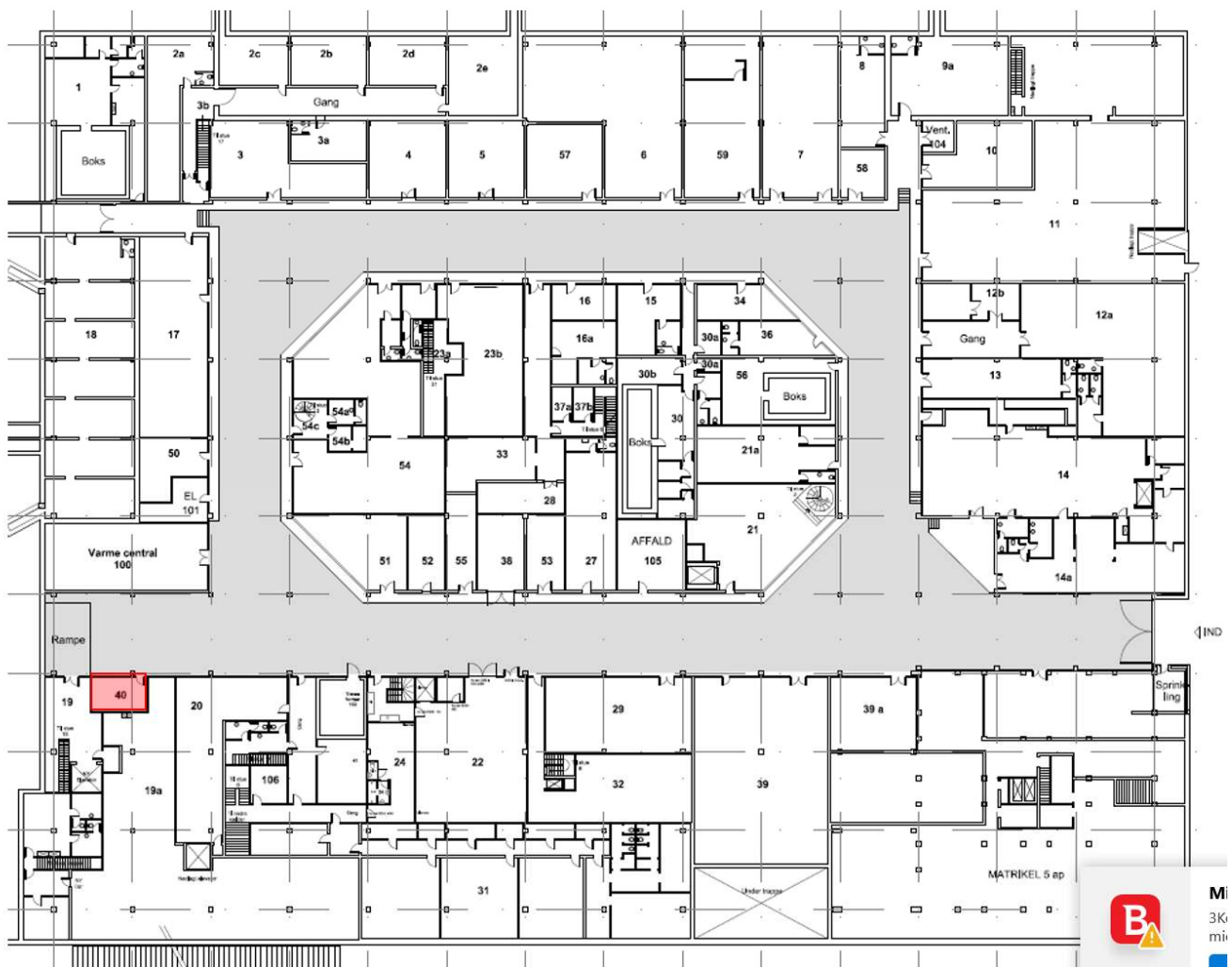
Lejemålet overtages nymalet og med nyt epoxy gulv.

Fine og overdækkede tilkørselsforhold med niveaufri adgang i videoovervåget og delvist aflåst område.

Alle ydelser pålægges moms.

Høje Gladsaxe Torv 2A, kld. 40 2860 Søborg

m² Planløsning



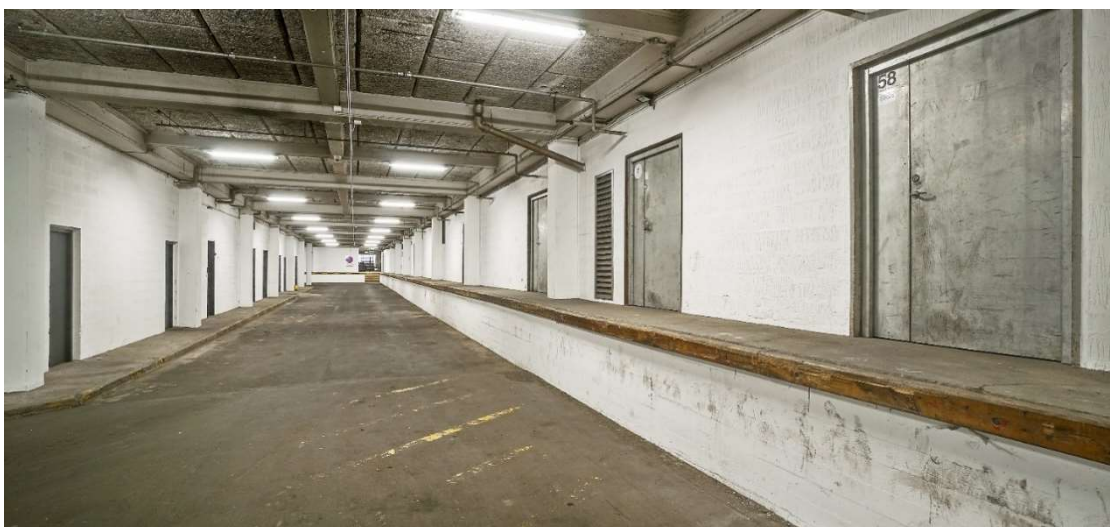
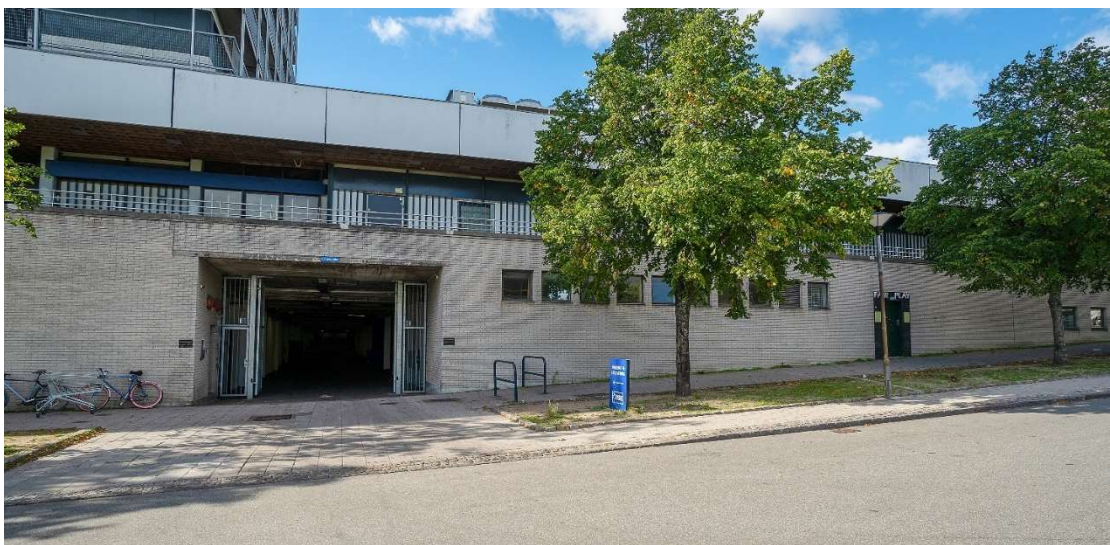
M
3K
mi

Høje Gladsaxe Torv 2A, kld. 40 2860 Søborg

Strandvejen 171, 2
2900 Hellerup
Tlf. 39 45 10 90
hh@helleruphus.dk
www.helleruphus.dk



Fotos

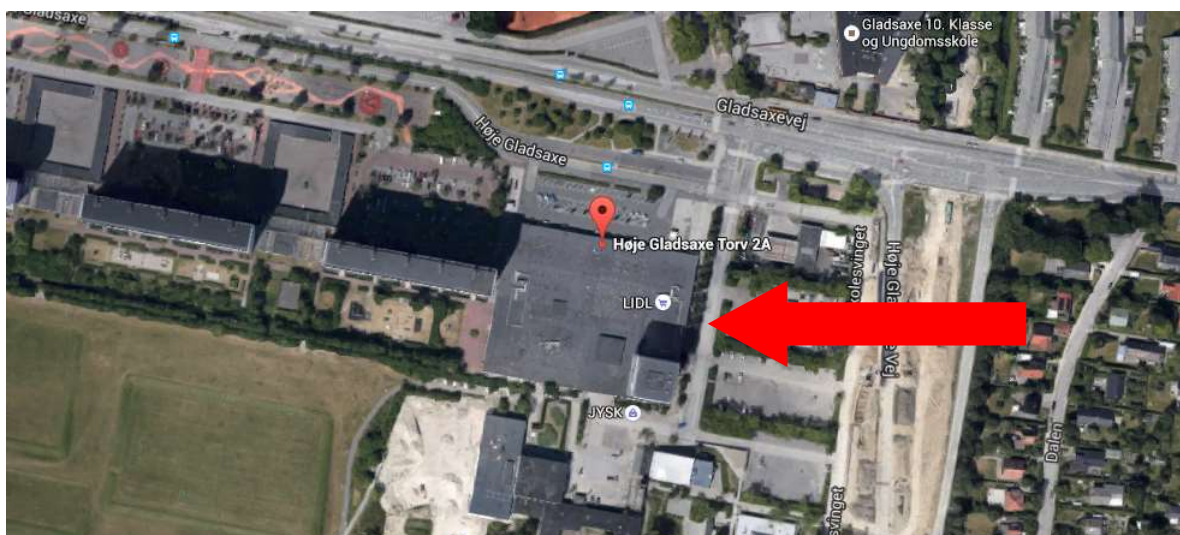


Høje Gladsaxe Torv 2A, kld. 40 2860 Søborg

Strandvejen 171, 2
2900 Hellerup
Tlf. 39 45 10 90
hh@helleruphus.dk
www.helleruphus.dk



Beliggenhed



<https://www.google.dk/maps/dir//H%C3%B8je+Gladsaxe+Torv+2A,+S%C3%B8rborg/@55.7302109,12.4932356,16z/data=!3m1!4b1!4m8!4m7!1m0!1m5!1m1!1s0x465251f199671b71:0xa8bc90ea6d6dca92!2m2!1d12.497613!2d55.730211>