

# Høje Gladsaxe Torv 2A, kld. 33 2860 Søborg

Lejemål nr. 1361-2330



**Leje / måned:**  
Kr. 2.050



**A conto varme / måned:**  
Inkl. i lejen



**A conto drift / måned:**  
Inkl. i lejen



**Størrelse:**  
50 m<sup>2</sup>



**Overtagelse:**  
Snarest



**Depositum:**  
Kr. 6.150

## Godt lille lagerrum

Centralt beliggende under Høje Gladsaxe Center udlejes tørt og delvist opvarmet lokale med god loftshøjde.

Lejemålet består af et meget regulært rum.

Lejemålet overtages nymalet og med nyt epoxy gulv.

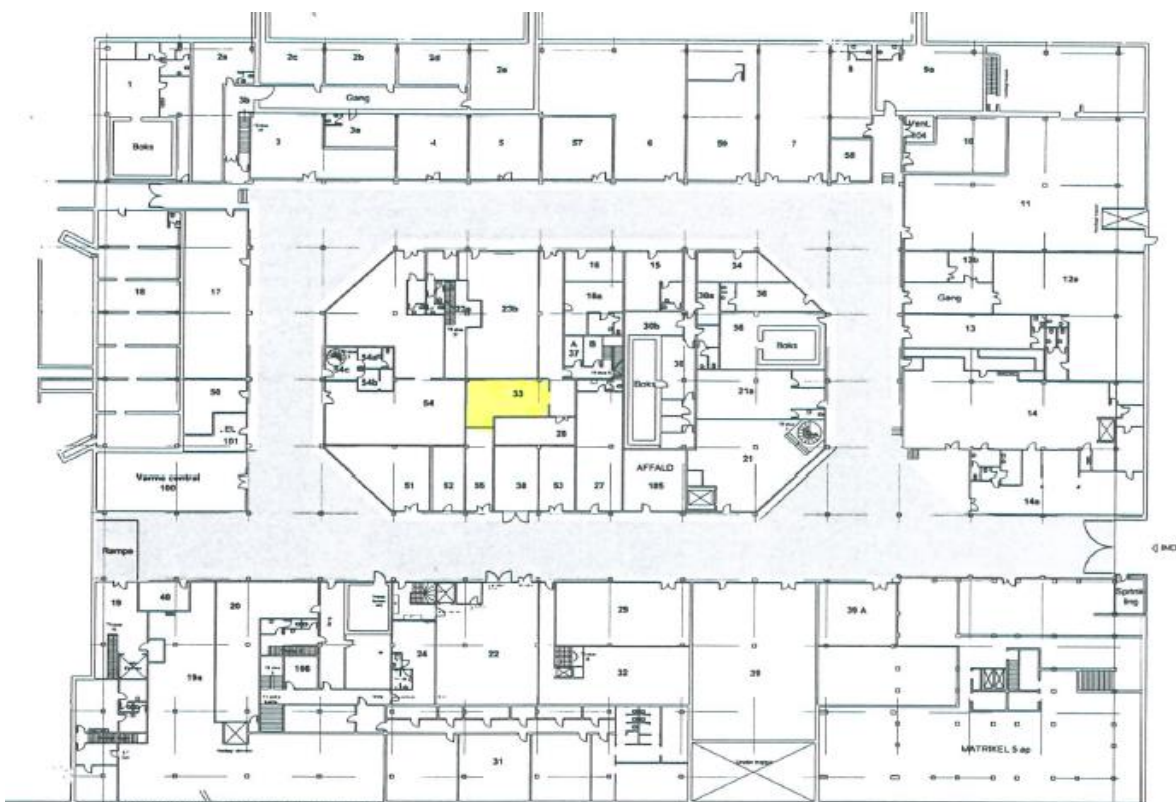
Meget fine og overdækkede tilkørselsforhold i videoovervåget og delvist aflåst område.

*Alle ydelser pålægges moms.*

# Høje Gladsaxe Torv 2A, kld. 33 2860 Søborg

Strandvejen 171, 2  
2900 Hellerup  
Tlf. 39 45 10 90  
hh@helleruphus.dk  
www.helleruphus.dk

## m<sup>2</sup> Planløsning

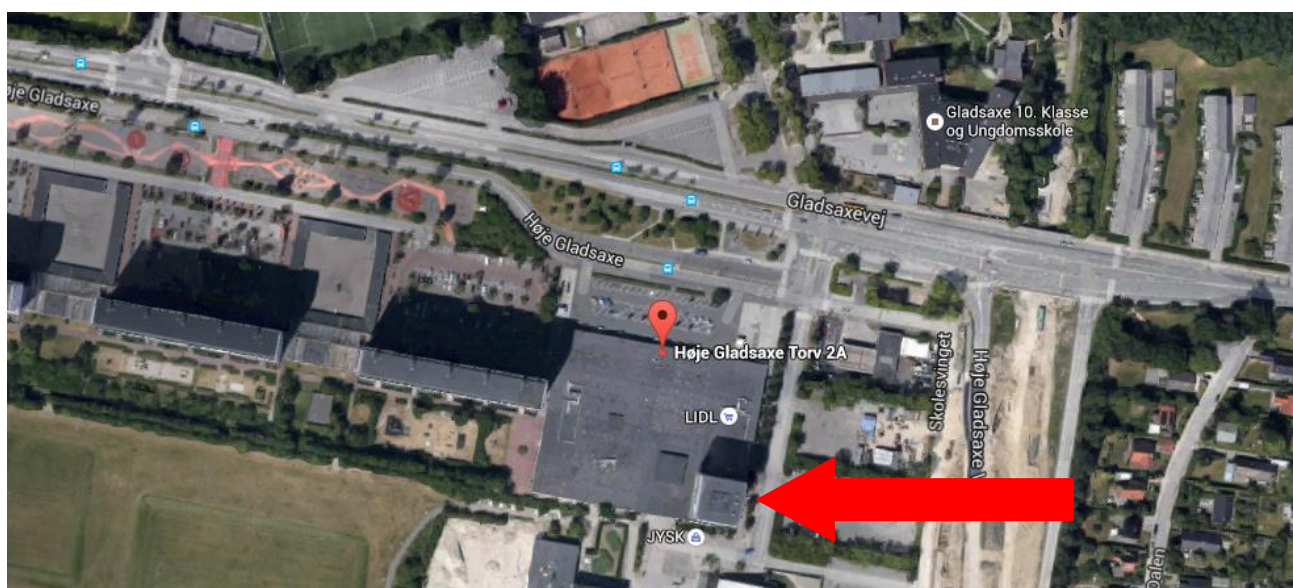


# Høje Gladsaxe Torv 2A, kld. 33 2860 Søborg

Strandvejen 171, 2  
2900 Hellerup  
Tlf. 39 45 10 90  
hh@helleruphus.dk  
www.helleruphus.dk



## Beliggenhed



<https://www.google.dk/maps/dir//H%C3%B8je+Gladsaxe+Torv+2A,+S%C3%B8rborg/@55.7302109,12.4932356,16z/data=!3m1!4b1!4m8!4m7!1m0!1m5!1m1!1s0x465251f199671b71:0xa8bc90ea6d6dca92!2m2!1d12.497613!2d55.730211>