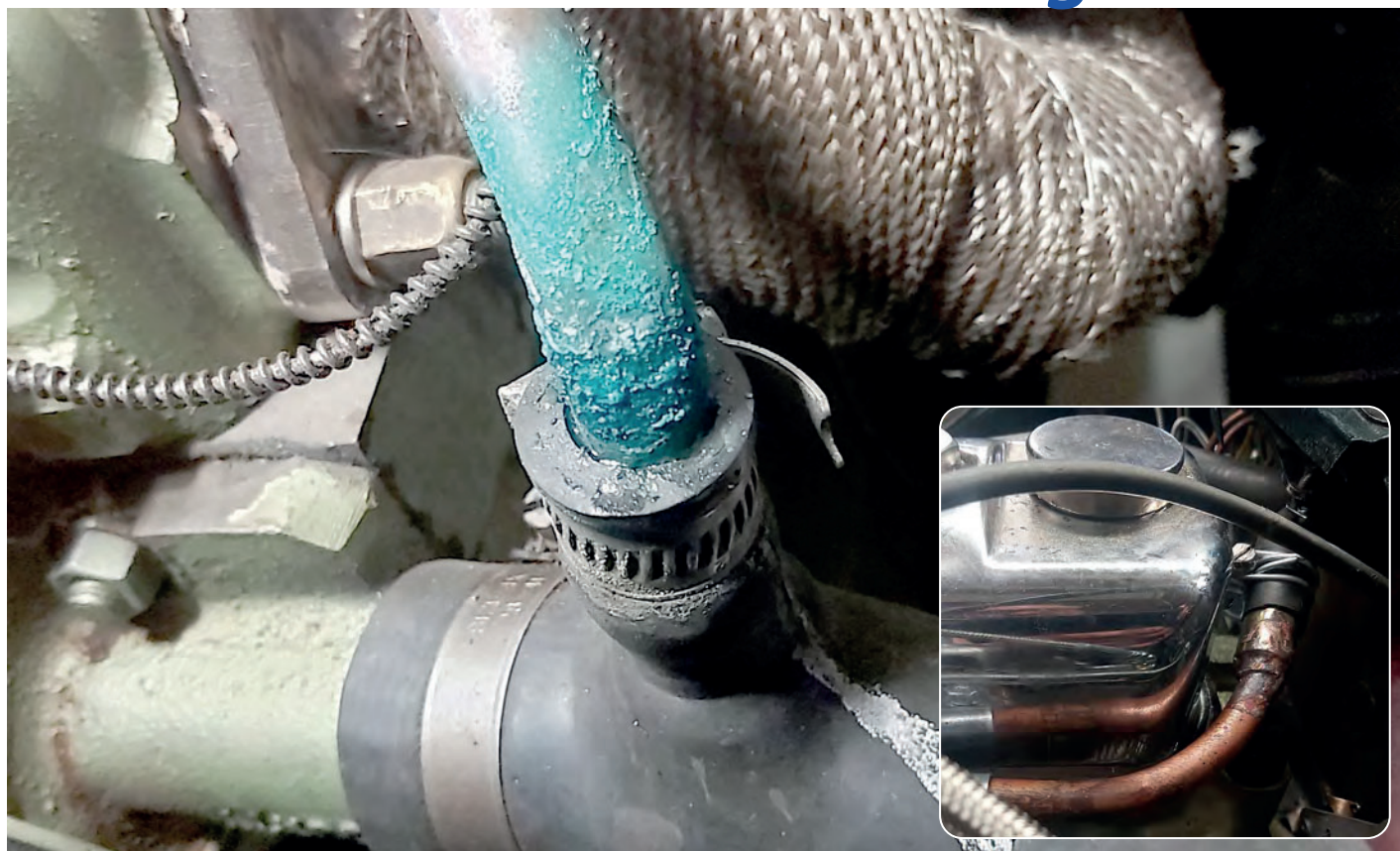


# Läckande värmeslangar



Hur många av oss har inte sådana här snygläckor i slangarna till och ifrån värmepaketet. Det här är min 100/6 efter årets vinterförvaring inne i garaget. Inte roligt alls.

Släta rör mot släta slangar blir gärna inte helt bra. Gummislangarna behöver en liten svulst att jobba emot plus slangklämman för att det ska bli tätt. Då jag inte hittat något bra sätt att göra en svulst på kopparrören inifrån så fick det bli ett par slangkopplingar i mässing för 1/2" slangarna. Jag tog typen med utvändig gänga så att kopparröret gick i inuti.



Jag svarvade ner nyckelgreppet och gängan, mest för syns skull. De var lite stora i hålet så jag fick ta en stump kopparrör som jag passade in så att jag fick bra passning mot röret. Sedan lite silverlod på det. På mitt 100 projekt gjorde jag detta på tre ställen.

Vid kranen upp till värmepaketet och i båda ändarna av kopparröret som är returen från paketet tillbaka till vattenpumpen.

Och ja, man kan ju putsa upp lödfogarna så att de blir blanka och fina men nu är det bombtätt i min AH100 så då är det bara att göra samma sak i min 100/6.

Kör så det ryker!

# 732 Ulf Ölen

