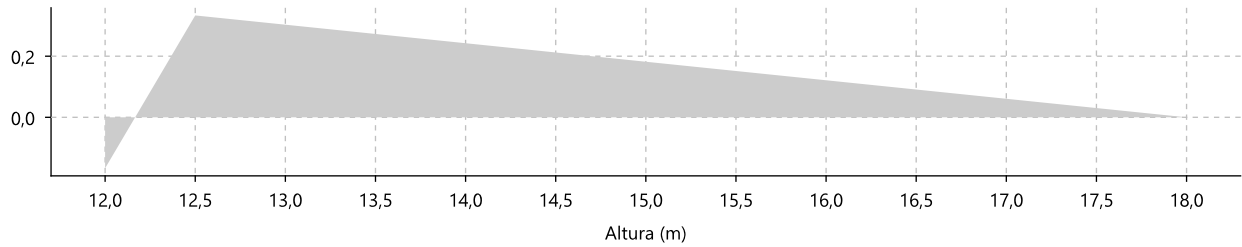


Ajuste de alturas para Pino laricio

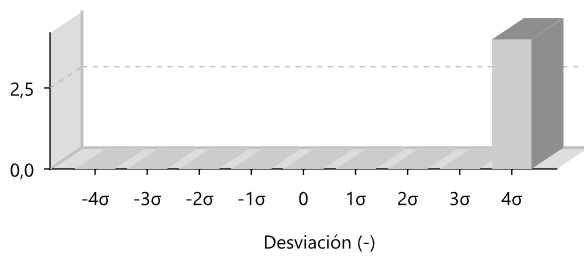
$$@height = 0,500 + @hmSpParcel * 0,972 + @diameter * 0,000$$

Muestras:	4	R ² Ajustado	0,99
Tipo	Lineal	Homoced.	8,84E-5
Parámetro	2	Normalid.	3,36E-1

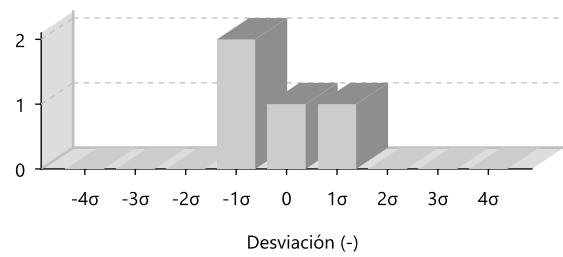
Distribución del error



Distribución de los datos



Distribución del error

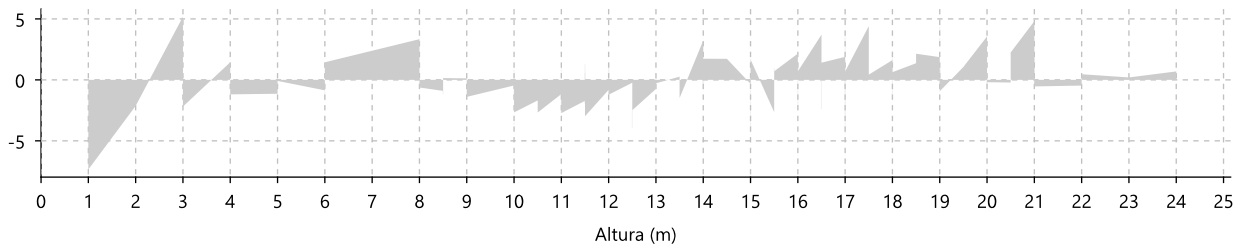


Ajuste de alturas para Pino pinaster

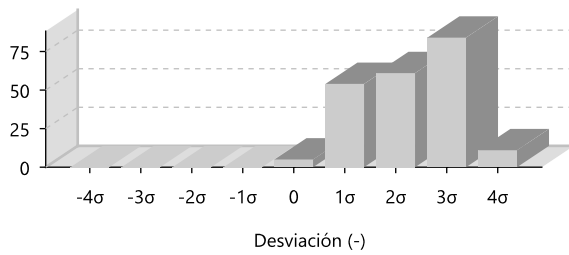
$$@height = -2,181 + @hmSpParcel * 0,526 + @diameter * 0,253$$

Muestras:	215	R ² Ajustado	0,86
Tipo	Lineal	Homoced.	5,32E-103
Parámetro	2	Normalid.	2,38E-6

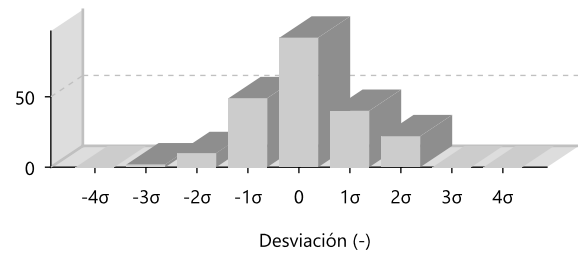
Distribución del error



Distribución de los datos



Distribución del error

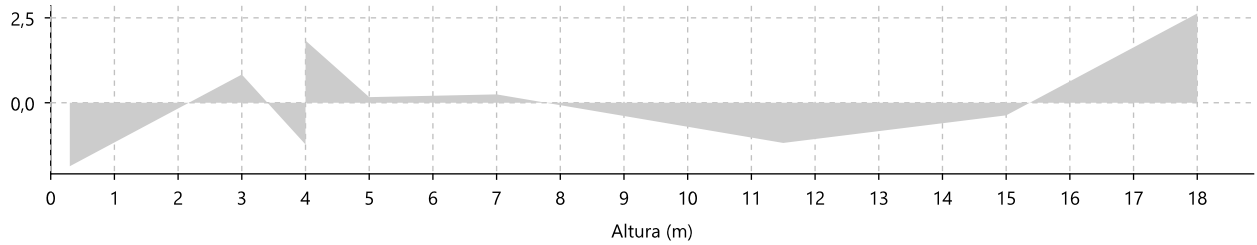


Ajuste de alturas para Encina

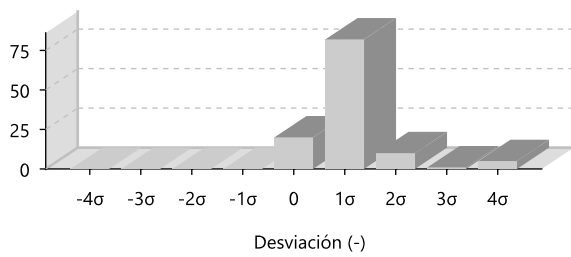
@height = 2,169 + @hmSpParcel * 0,381 + @diameter * 0,192

Muestras:	118	R ² Ajustado	0,86
Tipo	Lineal	Homoced.	7,75E-23
Parámetro	2	Normalid.	1,52E-5

Distribución del error



Distribución de los datos



Distribución del error

