



Erstklassige Klangeigenschaften hd ML32i

Für akustisch anspruchsvolle Umgebungen



hd ML32i

LineArray Stick mit hervorragenden Klangeigenschaften für akustisch anspruchsvolle Umgebungen

Der hd ML32i ist ein passiver 1-Wege-Säulenlautsprecher mit eleganter Optik und hervorragenden Klangeigenschaften. Die 32 2"-Breitbandchassis erzeugen eine Zylinderwellen Abstrahlcharakteristik bis zu den höchsten hörbaren Frequenzen. Die daraus resultierende höhere Reichweite und bessere Sprachverständlichkeit gegenüber herkömmlichen Säulenlautsprechern prädestiniert die hd ML32 LineArray Sticks für den Einsatz in akustisch schwierigen Umgebungen wie Kirchen, Flughäfen, Konferenzräumen oder Hallen. Die große Tragweite von bis zu 30 m und horizontale Abdeckung von 100° sorgt für effiziente Beschallungslösungen mit nur wenigen Lautsprechern. Die 2" Chassis sind aufgrund ihres geringen Membrangewichts und fast identischer Größe wie die menschlichen Stimmbänder die beste Wahl für die Reproduktion der menschlichen Stimme. Die durchgehende T-Nut für M6-Vierkantmuttern auf der Rückseite des Lautsprechers ermöglicht die Anbringung sämtlicher Halterungen. Innenliegende Klemmanschlüsse sorgen für einen werkzeugfreien und schnellen Anschluss der Lautsprecher. Für die optimale Anpassung an die Raumarchitektur kann der Lautsprecher in allen RAL-Farben und Sonderlängen individualisiert werden.



hd ML32i Datenblatt

Features

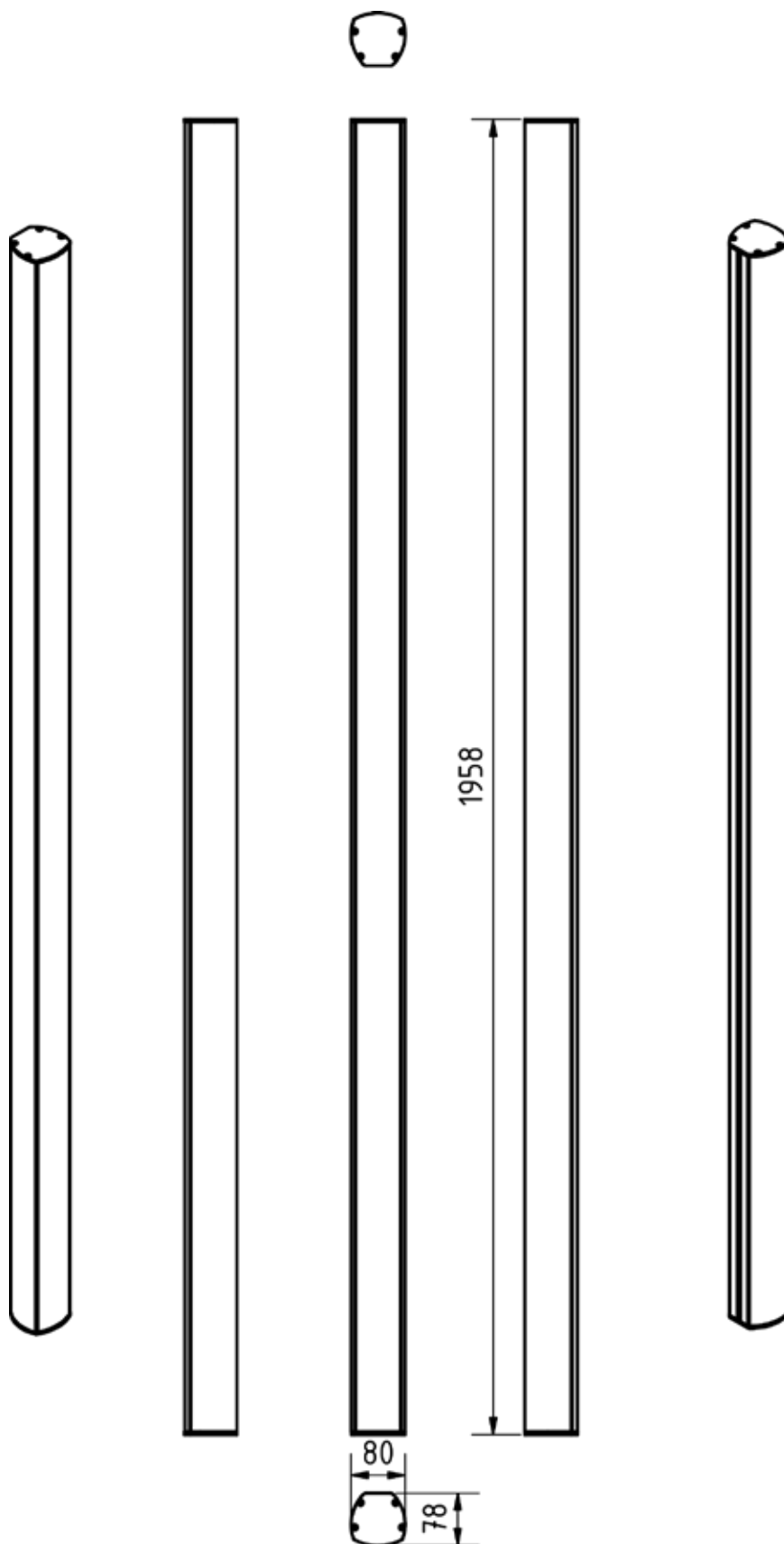
- echte Zylinderwelle
- elegantes Design
- präzise, gleichmäßige Schallabstrahlung
- Abstrahlwinkel 100° x 8°
- exzellente Sprachverständlichkeit
- dezente Raumintegration
- 100V-Version erhältlich
- Sonderanfertigungen möglich

Anwendung

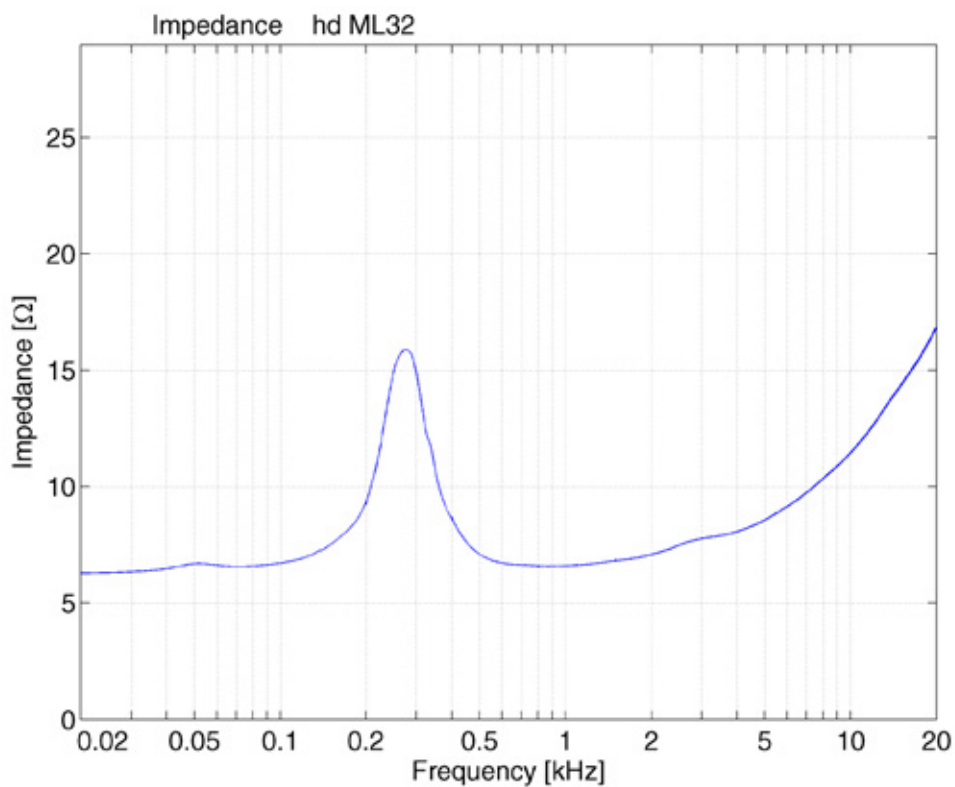
Restaurants, Bars, Flughäfen, Bahnhöfe, Heimkino, Konferenzräume, Hotels, A/V Installationen, Multimedia Anwendungen, Tagungsräume, TV-Studios, Kirchen, Livemusik, DJ, Konzerthäuser, Rundfunk

Modell	hd ML32i
Bestellnummer	40117
Prinzip	Zylinderwelle
Bestückung	32x 2" Breitbandchassis
Impedanz	8 Ω
Abstrahlung (hor x ver)	100° x 8°
Frequenzgang (-6 dB)	90 Hz - 20 kHz
Sensitivity (1W / 1m)	96 dB
Belastbarkeit AES / Peak	800 / 1120 W
SPLmax @ 10% THD	127 dB
Gehäuseausführung	pulverbeschichtetes Aluminiumprofil schwarz, Stahlgitter mit Akustikschaum, Klemmterminal innenliegend, Kabeleinlass hinten, inkl. 2x M6 Mutter
Optionen	RAL-Farbe (Art. 1070), div. Wandhalter, Sonderlänge (Art. 40714), Wetterfest (Art. 40610), 100V-Übertrager (Art. 1074)
Gewicht	10 kg
Abmessungen (B x H x T)	80 x 1958 x 78 mm

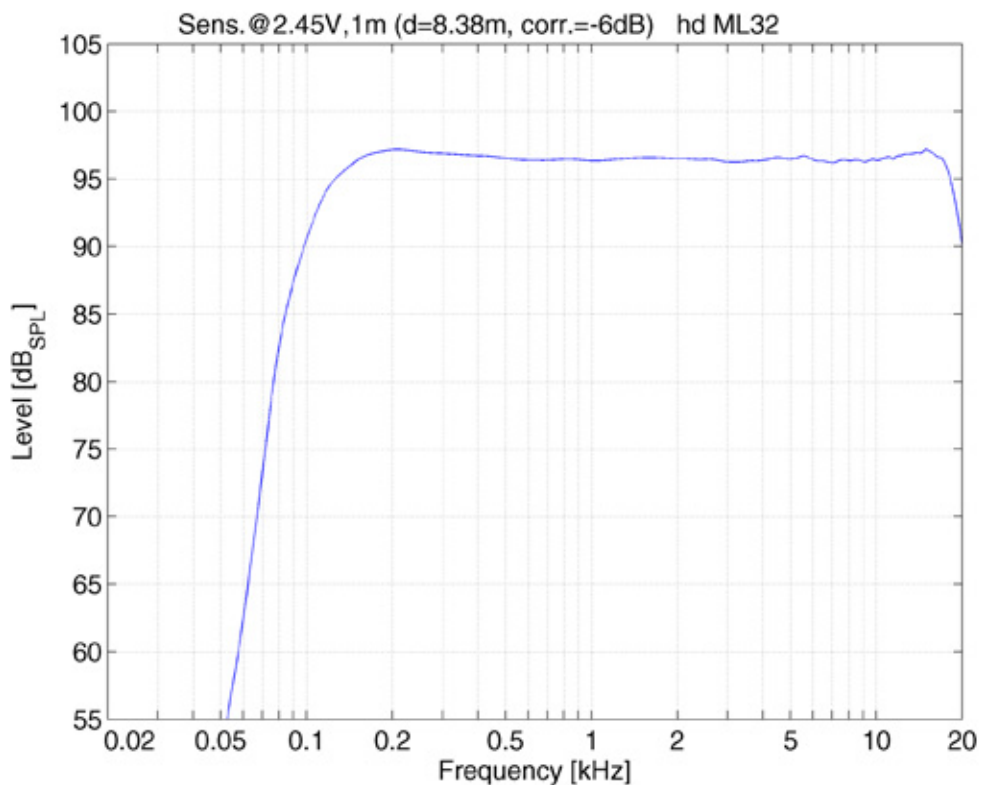
Abmessungen [mm]



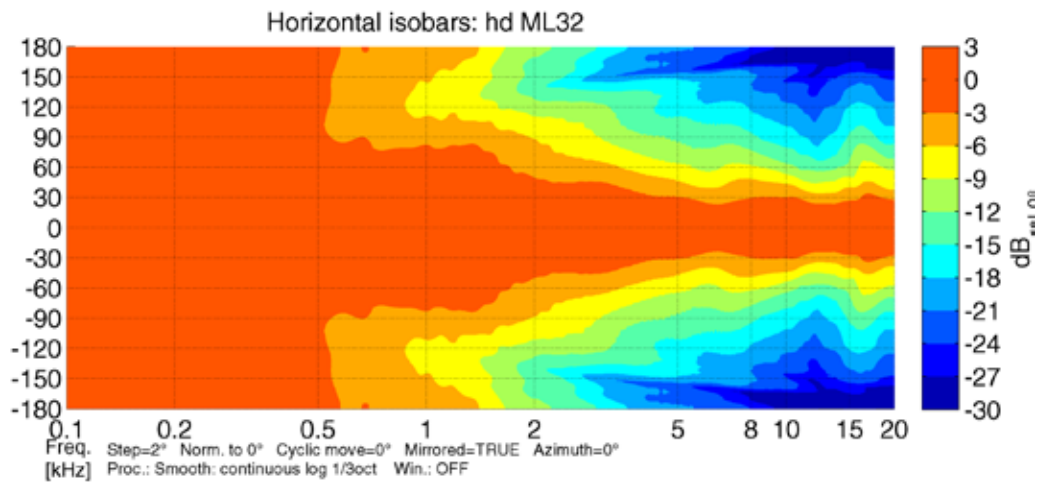
Impedanz



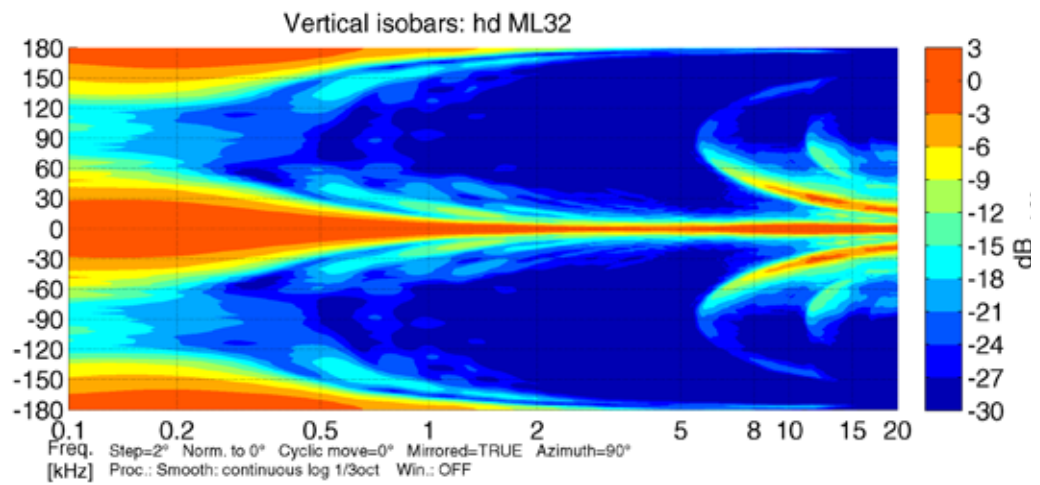
Frequenzgang mit DSP Preset



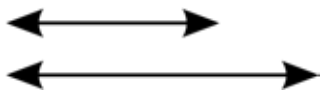
Horizontale Isobaren



Vertikale Isobaren



Zubehör



Sonderlänge

Sonderlänge des Lautsprechers nach Kundenwunsch.

Bestellnummer: 40711 (bis 2000 mm Gesamtlänge)
40714 (bis 3000 mm Gesamtlänge)



RAL-Farbe

Sonderfarbe pro Artikel nach RAL-Farbe.

Bestellnummer: 1070



Wetterfest

Imprägnierung gegen Wittereinflüsse.

Bestellnummer: 40610



100V-Übertrager

Integrierter 100V-Übertrager mit drei Leistungsabgriffen (30/15/7,5 W).

Bestellnummer: 1074



Wandhalter 24180

Wandabstand 105 mm, seitlich schwenkbar mit Neigung bis 15°.

Tragfähigkeit: 15 kg
Abmessungen (B x H x T): 70 x 130 x 105 mm

Bestellnummer: 900854BLK (schwarz RAL 9005)
900854W (weiß RAL 9010)

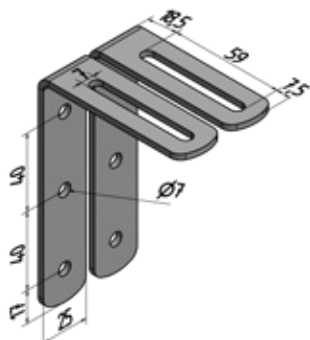


Wandhalter 24471

Wandabstand 110 mm, seitlich schwenkbar mit Neigung bis 30°.

Tragfähigkeit: 15 kg
Abmessungen (B x H x T): 90 x 160 x 110 mm

Bestellnummer: 900851BLK (schwarz RAL 9005)
900851W (weiß RAL 9010)



L-Winkelhalter-Set

Dezentes L-Winkelhalter-Set zur extrem nahen Montage an der zu befestigenden Wand. Seitlich schwenkbar mit Neigung bis 5°.

Gehäusedeckel werden mit M6 Gewinden ausgestattet.

Inkl. 2x M6x14 Außensechskant-Schrauben.

Tragfähigkeit: 30 kg
Abmessungen (B x H x T): 20 x 60 x 80 mm

Bestellnummer: 900105 (in RAL-Farbe des Lautsprechers)

Engineered
Made
In Germany



Harmonic Design

...simply harmonic sound

**Harmonic Design
Audiotechnik GmbH**

Rudolf-Diesel-Straße 11
DE-74382 Neckarwestheim

+ 49 (0) 7133 / 900 8617
info@harmonic-design.com
www.harmonic-design.com