



# Erstklassige Klangeigenschaften hd ML24

Für akustisch anspruchsvolle Umgebungen



## hd ML24

### LineArray Stick mit hervorragenden Klangeigenschaften für akustisch anspruchsvolle Umgebungen

Der hd ML24 ist ein passiver 1-Wege-Säulenlautsprecher mit eleganter Optik und hervorragenden Klangeigenschaften. Die 24 2"-Breitbandchassis erzeugen eine Zylinderwellen Abstrahlcharakteristik bis zu den höchsten hörbaren Frequenzen. Die daraus resultierende höhere Reichweite und bessere Sprachverständlichkeit gegenüber herkömmlichen Säulenlautsprechern prädestiniert die hd ML24 LineArray Sticks für den Einsatz in akustisch schwierigen Umgebungen wie Kirchen, Flughäfen, Konferenzräumen oder Hallen. Die große Tragweite von bis zu 25 m und horizontale Abdeckung von 100° sorgt für effiziente Beschallungslösungen mit nur wenigen Lautsprechern. Die 2" Chassis sind aufgrund ihres geringen Membrangewichts und fast identischer Größe wie die menschlichen Stimmbänder die beste Wahl für die Reproduktion der menschlichen Stimme. Die durchgehende T-Nut für M6-Vierkantmuttern auf der Rückseite des Lautsprechers ermöglicht die Anbringung sämtlicher Halterungen oder eines neigbaren Stativadapters. Eine Speakon Buchse befindet sich auf der Bodenplatte für den Anschluss von Eingängen in mobilen Anwendungen. Ein 35 mm Flansch erlaubt den Einsatz auf einem Stativ.



# hd ML24 Datenblatt

## Features

- echte Zylinderwelle
- elegantes Design
- präzise, gleichmäßige Schallabstrahlung
- Abstrahlwinkel  $100^\circ \times 10^\circ$
- exzellente Sprachverständlichkeit
- dezente Raumintegration
- 100V-Version erhältlich
- Sonderanfertigungen möglich

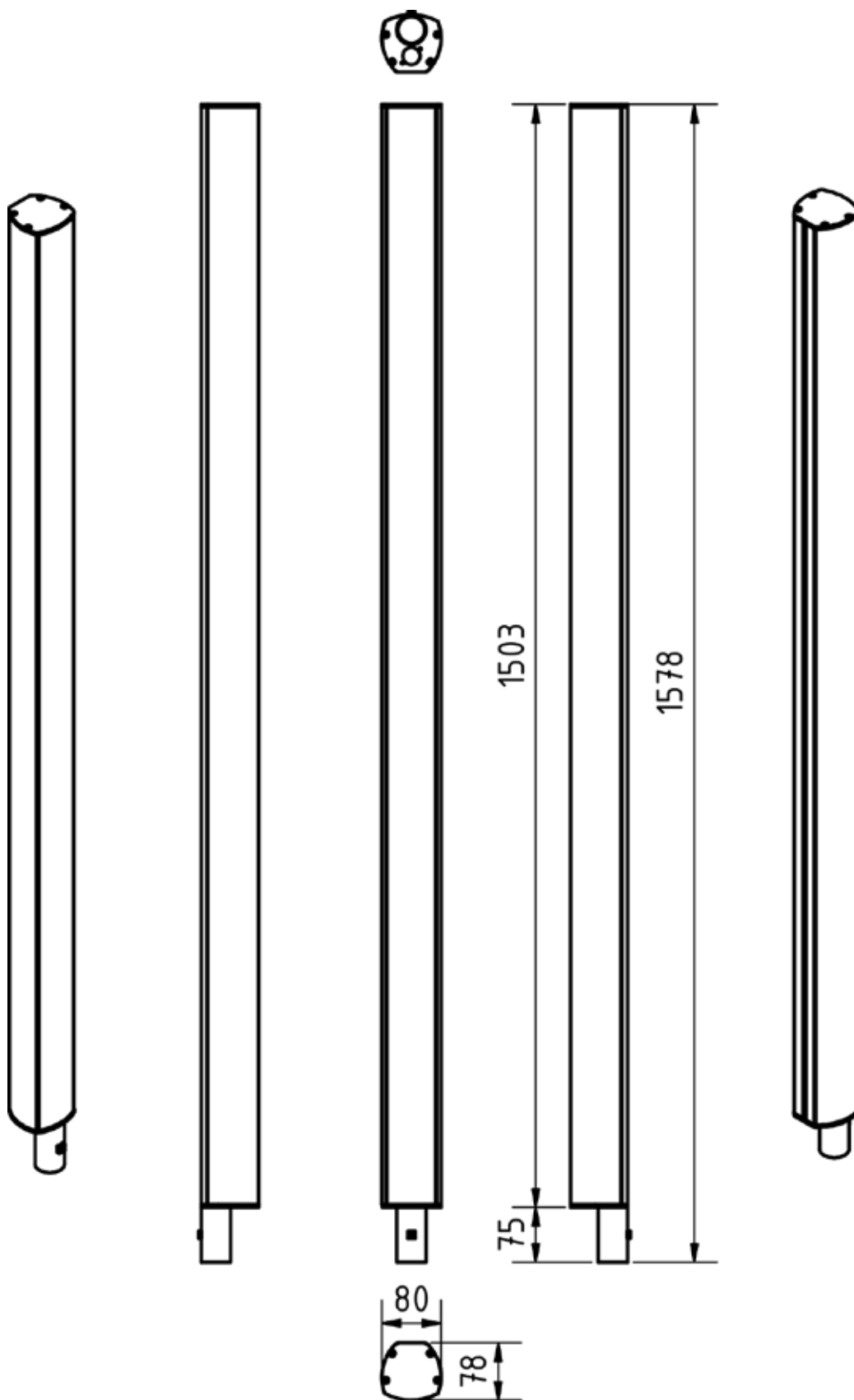
## Anwendung

Restaurants, Bars, Flughäfen, Bahnhöfe, Heimkino, Konferenzräume, Hotels, A/V Installationen, Multimedia Anwendungen, Tagungsräume, TV-Studios, Kirchen, Livemusik, DJ, Konzerthäuser, Rundfunk

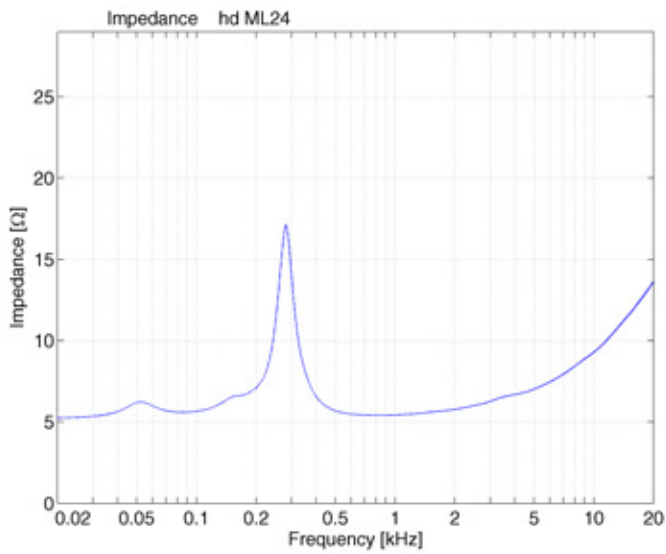
Modell	hd ML24
Bestellnummer	60205
Prinzip	Zylinderwelle
Bestückung	24x 2" Breitbandchassis
Impedanz	6 $\Omega$
Abstrahlung (hor x ver)	$100^\circ \times 10^\circ$
Frequenzgang (-6 dB)	120 Hz - 20 kHz
Sensitivity (1W / 1m)	96 dB
Belastbarkeit AES / Peak	600 / 840 W
SPLmax @ 10% THD	125 dB
Gehäuseausführung	pulverbeschichtetes Aluminiumprofil schwarz, Stahlgitter mit Akustikschaum, 1x Speakon NL4 + 35 mm Flansch am Bodendeckel
Optionen	Speakon NL4 (Art. 901109), RAL-Farbe (Art. 1070), Sonderlänge (Art. 40711), Wetterfest (Art. 40610), 100V Übertrager (Art. 1074)
Gewicht	8 kg
Abmessungen (B x H x T)	80 x 1578 x 78 mm

# hd ML24 Datenblatt

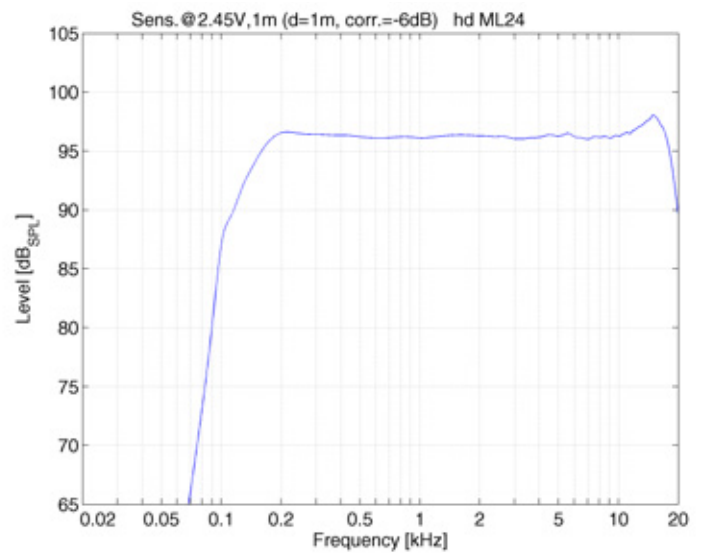
## Abmessungen [mm]



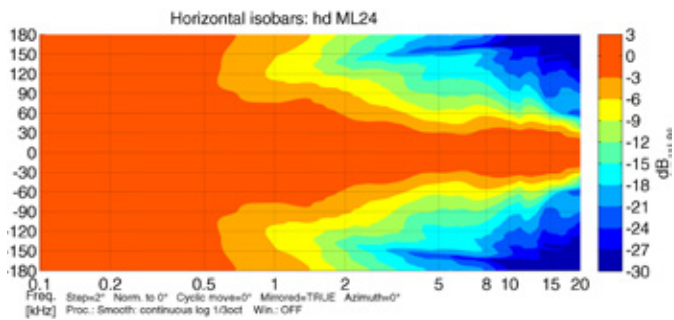
## Impedanz



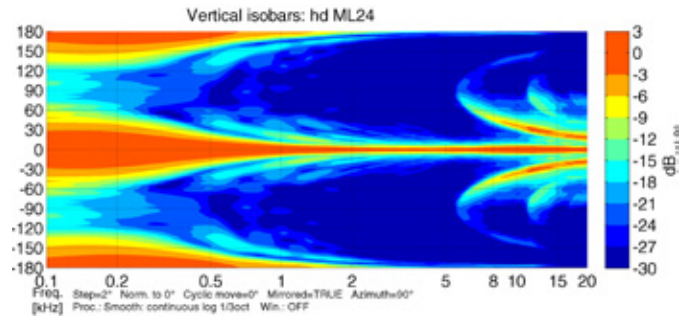
## Frequenzgang mit DSP Preset



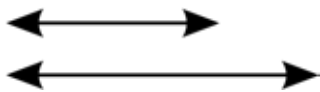
## Horizontale Isobaren



## Vertikale Isobaren



## Zubehör



### Sonderlänge

Sonderlänge des Lautsprechers nach Kundenwunsch.  
Bestellnummer: 40711 (bis 2000 mm Gesamtlänge)  
40714 (bis 3000 mm Gesamtlänge)



### RAL-Farbe

Sonderfarbe pro Artikel nach RAL-Farbe.  
Bestellnummer: 1070



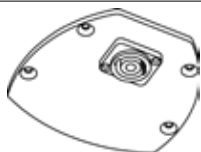
### Wetterfest

Imprägnierung gegen Wettereinflüsse.  
Bestellnummer: 40610



### 100V-Übertrager

Integrierter 100V-Übertrager mit drei Leistungsabgriffen (30/15/7,5 W).  
Bestellnummer: 1074



### Deckel mit NL4

Geschlossener Bodendeckel mit SpeakCON NL4 Buchse.  
Bestellnummer: 900109



### Montageadapter für mobile Anwendungen

Verwendung mit Stativadapter 19780 zur einfachen und schnellen Montage mit zwei Flügelschrauben in mobilen Anwendungen.

Bestellnummer: 900858 (schwarz RAL 9005)

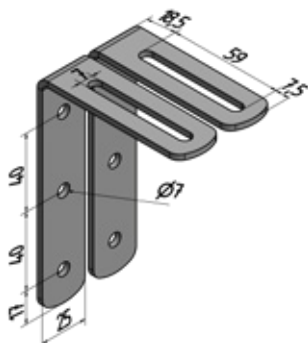


### Doppelcase ML24

Leichtbau Polypropylen Doppelcase für 2x hd ML24, ohne Rollen, Tragegriff mittig.

Bestellnummer: 950045

## Zubehör



### L-Winkelhalter-Set

Dezentes L-Winkelhalter-Set zur extrem nahen Montage an der zu befestigenden Wand. Seitlich schwenkbar mit Neigung bis 5°.

Gehäusedeckel werden mit M6 Gewinden ausgestattet.

Inkl. 2x M6x14 Außensechskant-Schrauben.

Tragfähigkeit: 30 kg

Abmessungen (B x H x T): 20 x 60 x 80 mm

Bestellnummer: 900105 (in RAL-Farbe des Lautsprechers)



### Stativadapter 19780

Stativadapter zum Neigen von bis zu 30° auf einem 35 mm Stativ.

Tragfähigkeit: 15 kg

Abmessungen (B x H x T): 59 x 87 x 131 mm

Bestellnummer: 900856 (schwarz RAL 9005)



### Wandhalter 24471

Wandabstand 110 mm, seitlich schwenkbar mit Neigung bis 30°.

Tragfähigkeit: 15 kg

Abmessungen (B x H x T): 90 x 160 x 110 mm

Bestellnummer: 900851BLK (schwarz RAL 9005)

900851W (weiß RAL 9010)



### Wandhalter 24180

Wandabstand 105 mm, seitlich schwenkbar mit Neigung bis 15°.

Tragfähigkeit: 15 kg

Abmessungen (B x H x T): 70 x 130 x 105 mm

Bestellnummer: 900854BLK (schwarz RAL 9005)

900854W (weiß RAL 9010)

Engineered  
Made  
In Germany



Harmonic Design

*...simply harmonic sound*

**Harmonic Design  
Audiotechnik GmbH**

Rudolf-Diesel-Straße 11  
DE-74382 Neckarwestheim

+ 49 (0) 7133 / 900 8617  
info@harmonic-design.com  
www.harmonic-design.com